

KITCHEN CABINET HANDLES

Series: 6000 / 6003



NEED HELP? CONTACT US!

Have product questions? Need technical support? Please feel free to contact us:

Technical Support and E-Warranty Certificate
www.vevor.com/support

This is the original instruction, please read all manual instructions carefully before operating. VEVOR reserves a clear interpretation of our user manual. The appearance of the product shall be subject to the product you received. Please forgive us that we won't inform you again if there are any technology or software updates on our product.

SAFETY INSTRUCTIONS

Read and understand this entire manual before assembling, installing, operating, or servicing this product. Failure to follow these warnings and instructions can cause personal injury or damage to valuable property.

WARNING:

1. Do not draw, cut, or use sharp objects on the kitchen cabinet handles to avoid damage.
2. If you need to disassemble the kitchen cabinet handles, please follow the reverse steps to disassemble it and store it properly.
3. Clean the kitchen cabinet handles regularly to keep it clean and fresh, you can use a vacuum cleaner or damp cloth to gently wipe the kitchen cabinet handles.

Maintenance Guide

1. Regularly clean the kitchen cabinet handles, use a damp cloth to wipe the surface, and remove dust and dirt.
2. Avoid using corrosive cleaning agents or chemical solvents to clean the kitchen cabinet handles.
3. If the kitchen cabinet handles is found to be damaged, please replace the kitchen cabinet handles piece in time to ensure its normal use.

SAVE THESE INSTRUCTIONS

PRODUCT PARAMETERS

Model	6003-76mm-black	6003-96mm-black	6003-128mm-black	6003-160mm-black	6000-76mm-black	6000-128mm-black
Handles Style	Square	Square	Square	Square	Circular	Circular
Hole distance	76mm	96mm	128mm	160mm	76mm	128mm
Usage	Cabinets					
Main material	Stainless Steel (201)					
Color	Black					

PRODUCT INTRODUCTION

Simple look: The cabinet handles have a wide appeal across a range of kitchen cabinet doors and drawers. The Matte Black handles have a clean and timeless look that works with farmhouse, vintage, traditional and transitional styles.

Aesthetic: The handles finished with classic matte black coordinates well with other appliances and accessories.

Durable design & fine touch: With advanced technique, the drawer pulls is made to be long lasting, accompanied with good looking and fine touch.

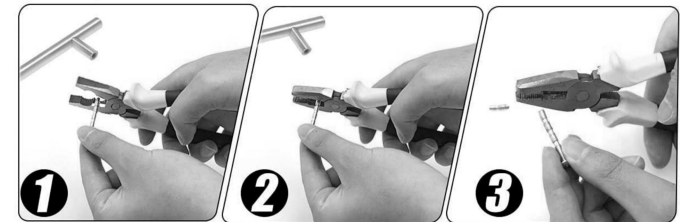
INSTALLATION INSTRUCTIONS

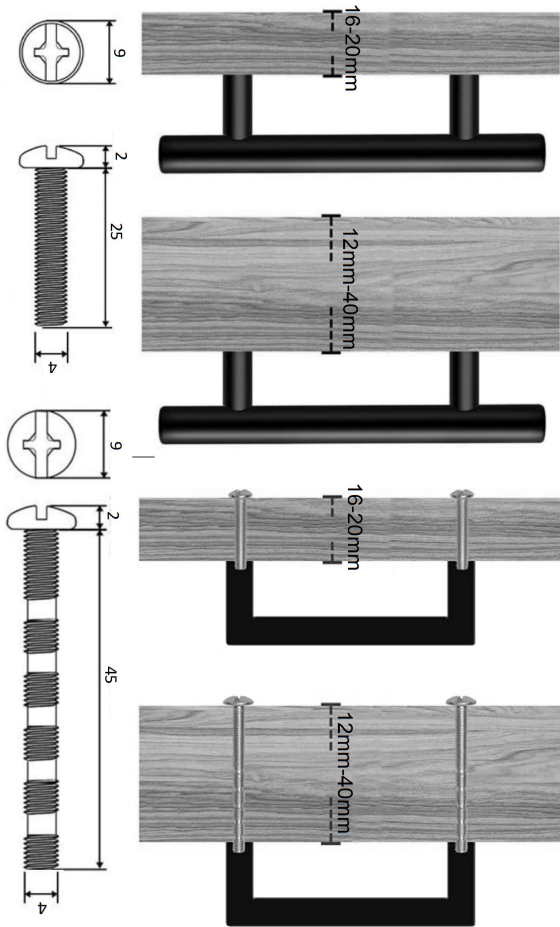
Step 1: Measure the installation hole distance of the handle

Step 2: Use an appropriately sized drill bit set to drill screw installation holes

Step 3: Thread the screw hole from the back of the board to the screw hole of the handle on the front.

6000&6003 Installation Diagram





Can be used for thickness of 16-20mm or 12mm-40mm

Manufacturer: Shanghaimuxinmuyeyouxiangongsi
 Address: Shuangchenglu
 803nong11hao1602A-1609shi, baoshanqu, shanghai
 200000 CN.

Imported to AUS: SIHAO PTY LTD. 1 ROKEVA
 STREETEASTWOOD NSW 2122 Australia
 Imported to USA: Sanven Technology Ltd. Suite 250,
 9166 Anaheim Place, Rancho Cucamonga, CA 91730

EC	REP
----	-----

E-CrossStu GmbH
 Mainzer Landstr.69,
 60329 Frankfurt am Main.

UK	REP
----	-----

YH CONSULTING LIMITED.
 C/O YH Consulting Limited Office 147,
 Centurion House, London Road,
 Staines-upon-Thames, Surrey, TW18 4AX

VEVOR®

TOUGH TOOLS, HALF PRICE

Technical Support and E-Warranty Certificate
www.vevor.com/support

KITCHEN CABINET HANDLES

SERIES: 6000 / 6003

VEVOR®

TOUGH TOOLS, HALF PRICE

Technical Support and E-Warranty Certificate
www.vevor.com/support

We continue to be committed to provide you tools with competitive price. "Save Half", "Half Price" or any other similar expressions used by us only represents an estimate of savings you might benefit from buying certain tools with us compared to the major top brands and does not necessarily mean to cover all categories of tools offered by us. You are kindly reminded to verify carefully when you are placing an order with us if you are actually saving half in comparison with the top major brands.

VEVOR[®]
TOUGH TOOLS, HALF PRICE

POIGNÉES D'ARMOIRES DE CUISINE

Série: 6000 / 6003



BESOIN D'AIDE? CONTACTEZ-NOUS!

Vous avez des questions sur les produits ? Vous avez besoin d'assistance technique ? Veuillez N'hésitez pas à nous contacter :

Assistance technique et certificat de garantie électronique
www.vevor.com/support

Il s'agit des instructions d'origine, veuillez lire attentivement toutes les instructions du manuel avant en fonctionnement. VEVOR se réserve une interprétation claire de notre manuel d'utilisation. l'apparence du produit dépend du produit que vous avez reçu. S'il vous plaît pardonnez-nous que nous ne vous informerons plus s'il existe une technologie ou un logiciel mises à jour sur notre produit.

CONSIGNES DE SÉCURITÉ

Lisez et comprenez l'intégralité de ce manuel avant assembler, installer, utiliser ou entretenir cet produit. Le non-respect de ces avertissements et instructions peuvent entraîner des blessures corporelles ou des dommages à propriété de valeur.
AVERTISSEMENT:

1. Ne pas dessiner, couper ou utiliser d'objets tranchants sur le poignées d'armoires de cuisine pour éviter les dommages.
2. Si vous devez démonter l'armoire de cuisine poignées, veuillez suivre les étapes inverses pour démontez-le et rangez-le correctement.
3. Nettoyez régulièrement les poignées des armoires de cuisine pour les garder propres. il est propre et frais, vous pouvez utiliser un aspirateur ou chiffon humide pour essuyer délicatement les poignées des armoires de cuisine. Guide d'entretien

1. Nettoyez régulièrement les poignées des armoires de cuisine, utilisez un chiffon humide pour essuyer la surface et enlever la poussière et saleté.
2. Évitez d'utiliser des agents de nettoyage corrosifs ou des produits chimiques solvants pour nettoyer les poignées des armoires de cuisine.
3. Si les poignées des armoires de cuisine sont endommagé, veuillez remplacer les poignées des armoires de cuisine pièce à temps pour assurer son utilisation normale.

CONSERVEZ CES INSTRUCTIONS

PARAMÈTRES DU PRODUIT

Modèle	6003-76mm-noir	6003-96mm-noir	6003-128 mm -noir	6003-160mm -noir	6000-76mm-noir	6000-128 mm -noir
Poignées Style	Carré	Carré	Carré	Circulaire	Circulaire	
Trou distance	76 mm	96 mm	128 mm	160 mm	76 mm	128 mm
Usage	Armoires					
Matériau principal	Acier inoxydable (201)					
Couleur	Noir					

PRÉSENTATION DU PRODUIT

Look simple : les poignées d'armoires ont un large attrait à travers une gamme de portes et de tiroirs d'armoires de cuisine. Les poignées noires mates ont un aspect propre et intemporel look qui fonctionne avec la ferme, le vintage, le traditionnel et styles de transition.
Esthétique : Les poignées sont finies avec un fini mat classique le noir se coordonne bien avec d'autres appareils et accessoires.

Conception durable et toucher délicat : avec des fonctionnalités avancées technique, les poignées de tiroir sont conçues pour durer longtemps, accompagnées d'une belle apparence et d'un toucher raffiné.

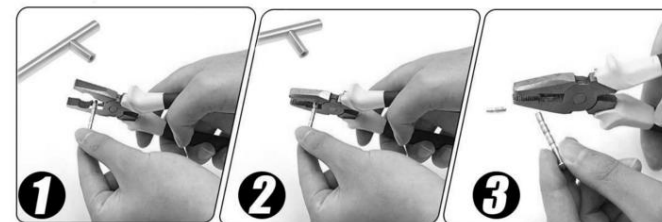
INSTRUCTIONS D'INSTALLATION

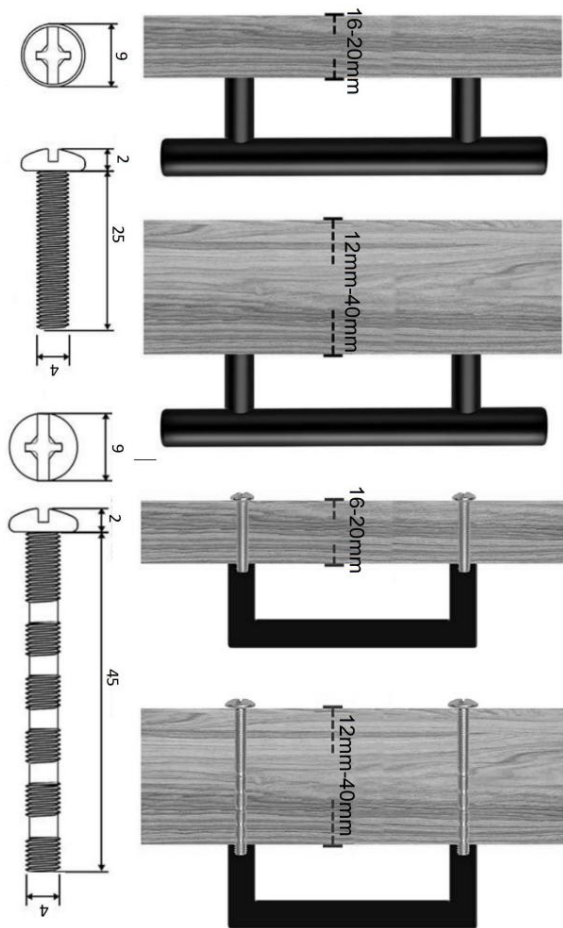
Étape 1 : Mesurez la distance du trou d'installation du poignée

Étape 2 : Utilisez un ensemble de forets de taille appropriée pour percer trous d'installation des vis

Étape 3 : Enfilez le trou de vis à l'arrière de la planche au trou de vis de la poignée à l'avant.

Schéma d'installation 6000 et 6003





Can be used for thickness of 16-20mm or 12mm-40mm

Fabricant : Shanghaimuxinmuyeyouxiangongsi
Adresse : Shuangchenglu
803nong11hao1602A-1609shi, baoshanqu, shanghai 200000 CN.

Importé en Australie : SIHAO PTY LTD. 1 ROKEVA
STREETEASTWOOD NSW 2122 Australie

Importé aux États-Unis : Sanven Technology Ltd. Suite 250, 9166
Anaheim Place, Rancho Cucamonga, CA 91730



E-CrossStu GmbH
Mainzer Landstr.69,
60329 Francfort-sur-le-Main.



YH CONSULTING LIMITÉE.
C/O YH Consulting Limited Bureau 147,
Maison du Centurion, London Road,
Staines-upon-Thames, Surrey, TW18 4AX

VEVOR[®]
TOUGH TOOLS, HALF PRICE

Assistance technique et certificat de garantie électronique
www.vevor.com/support

VEVOR[®]
TOUGH TOOLS, HALF PRICE

Assistance technique et certificat de garantie électronique
www.vevor.com/support

POIGNÉES D'ARMOIRES DE CUISINE
SÉRIE: 6000 / 6003

Nous continuons à nous engager à vous fournir des outils à des prix compétitifs.
« Économisez la moitié », « Moitié prix » ou toute autre expression similaire utilisée par nous uniquement
représente une estimation des économies dont vous pourriez bénéficier en achetant certains outils
avec nous par rapport aux grandes marques et ne signifie pas nécessairement
couvrir toutes les catégories d'outils que nous proposons.
Nous vous rappelons de bien vouloir vérifier attentivement lorsque vous passez une commande auprès de
nous si vous économisez réellement la moitié par rapport aux grandes marques.



KÜCHENSCHRANKGRIFFE

Serie: 6000 / 6003



Brauchen Sie Hilfe? Kontaktieren Sie uns!

Haben Sie Fragen zu den Produkten? Benötigen Sie technischen Support? Bitte kontaktieren Sie uns gerne:

Technischer Support und E-Garantie-Zertifikat
www.vevor.com/support

Dies ist die Originalanleitung. Bitte lesen Sie alle Anweisungen im Handbuch sorgfältig durch, bevor Sie Betrieb. VEVOR behält sich eine klare Auslegung unseres Benutzerhandbuchs vor. Die Aussehen des Produkts unterliegt dem Produkt, das Sie erhalten haben. Bitte verzeihen Sie uns, dass wir Sie nicht erneut informieren, wenn es neue Technologien oder Software gibt Updates zu unserem Produkt.

SICHERHEITSHINWEISE

Lesen und verstehen Sie das gesamte Handbuch, bevor Sie Montage, Installation, Bedienung oder Wartung dieses Das Nichtbefolgen dieser Warnungen und Anweisungen können zu Verletzungen oder Sachschäden führen. wertvolles Eigentum.

WARNUNG:

1. Zeichnen, schneiden oder verwenden Sie keine scharfen Gegenstände auf dem Küchenschrankgriffe, um Beschädigungen zu vermeiden.
2. Wenn Sie den Küchenschrank zerlegen müssen Griffe, folgen Sie bitte den umgekehrten Schritten, um zerlegen und ordnungsgemäß lagern.
3. Reinigen Sie die Griffe der Küchenschränke regelmäßig, um es sauber und frisch, können Sie einen Staubsauger verwenden oder Wischen Sie die Griffe der Küchenschränke vorsichtig mit einem feuchten Tuch ab.

Wartungshandbuch

1. Reinigen Sie regelmäßig die Griffe der Küchenschränke, verwenden Sie ein Wischen Sie die Oberfläche mit einem feuchten Tuch ab und entfernen Sie Staub und Schmutz.
2. Vermeiden Sie die Verwendung von ätzenden Reinigungsmitteln oder Chemikalien Lösungsmittel zum Reinigen der Küchenschrankgriffe.
3. Wenn die Küchenschrankgriffe gefunden werden beschädigt, bitte ersetzen Sie die Küchenschrankgriffe um eine normale Nutzung zu gewährleisten.

BEWAHREN SIE DIESE ANWEISUNGEN AUF

PRODUKTPARAMETER

Modell	6003-76mm-schwarz	6003-96mm-schwarz	6003 - 128 mm -Schwarz	6003 - 160 mm -Schwarz	6000-76mm-schwarz	6000 - 128 mm -Schwarz
Griffe Stil	Quadratisch	Quadratisch	Quadratisch	Quadratisch	Rund	Rund
Loch Distanz	76 mm 96 mm	128 mm 160 mm	76 mm 128 mm			
Verwendung	Schränke					
Hauptmaterial	Edelstahl (201)					
Farbe	Schwarz					

PRODUKTEINFÜHRUNG

Schlichte Optik: Die Schrankgriffe überzeugen durch ihre breite Anziehungskraft über eine Reihe von Küchenschranktüren und Schubladen. Die mattschwarzen Griffe haben ein sauberes und zeitloses

Look, der mit Bauernhaus, Vintage, traditionell und Übergangsstile.

Ästhetik: Die Griffe sind klassisch matt

Schwarz passt gut zu anderen Geräten und Zubehör.

Robustes Design und feine Haptik: Mit fortschrittlicher Die Schubladengriffe sind durch die neue Technik langlebig und sehen gut aus und fühlen sich edel an.

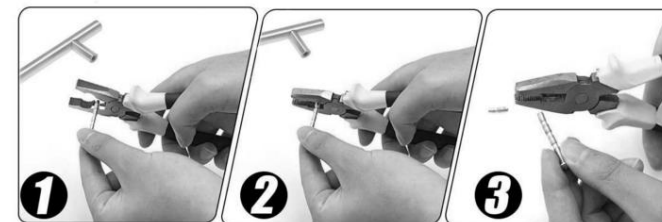
INSTALLATIONSANLEITUNG

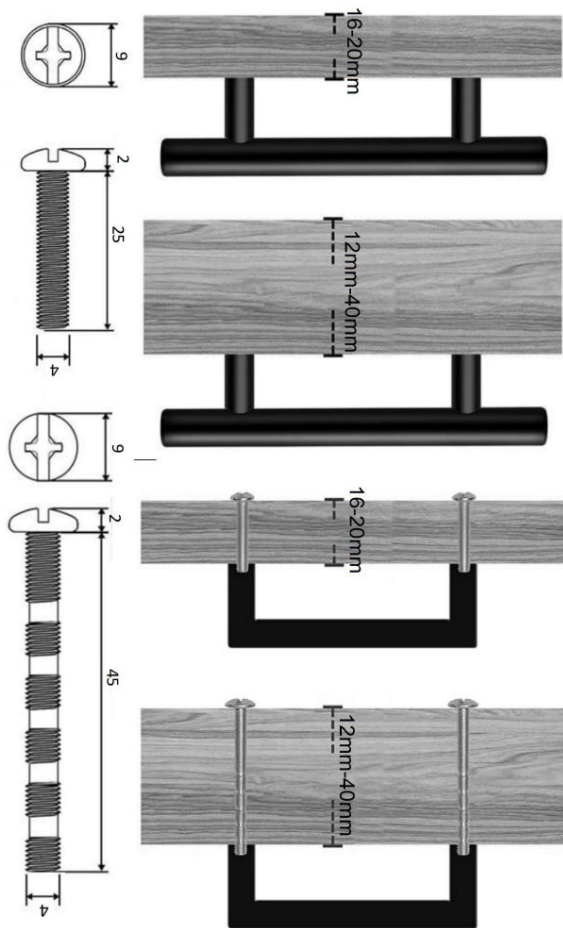
Schritt 1: Messen Sie den Abstand der Montagelöcher handhaben

Schritt 2: Verwenden Sie einen Bohrsatz der entsprechenden Größe zum Bohren Löcher für die Schraubenmontage

Schritt 3: Bohren Sie das Schraubenloch von der Rückseite des Brett zum Schraubenloch des Griffs an der Vorderseite.

6000&6003 Installationsdiagramm





Can be used for thickness of 16-20mm or 12mm-40mm

Hersteller: Shanghaimuxinmuyeyouxiangongsi
Adresse: Shuangchenglu
803nong11hao1602A-1609shi, baoshanqu, Shanghai 200000 CN.

Nach AUS importiert: SIHAO PTY LTD. 1 ROKEVA
STREETEASTWOOD NSW 2122 Australien
Importiert in die USA: Sanven Technology Ltd. Suite 250, 9166
Anaheim Place, Rancho Cucamonga, CA 91730



E-CrossStu GmbH
Mainzer Landstr.69,
60329 Frankfurt am Main.



YH CONSULTING LIMITED.
C/O YH Consulting Limited Office 147,
Centurion House, London Road,
Staines-upon-Thames, Surrey, TW18 4AX

VEVOR®

TOUGH TOOLS, HALF PRICE

Technischer Support und E-Garantie-Zertifikat
www.vevor.com/support

KÜCHENSCHRANKGRIFFE

SERIE: 6000 / 6003

VEVOR®

TOUGH TOOLS, HALF PRICE

Technischer Support und E-Garantie-Zertifikat
www.vevor.com/support

Wir sind weiterhin bestrebt, Ihnen Werkzeuge zu wettbewerbsfähigen Preisen anzubieten.
"Sparen Sie die Hälfte", "Halber Preis" oder andere ähnliche Ausdrücke, die wir nur verwenden
stellt eine Schätzung der Einsparungen dar, die Sie durch den Kauf bestimmter Werkzeuge erzielen können
mit uns im Vergleich zu den großen Top-Marken und bedeutet nicht unbedingt,
decken alle von uns angebotenen Werkzeugkategorien ab.
Bitte überprüfen Sie sorgfältig, wenn Sie eine Bestellung aufgeben mit
Sagen Sie uns, ob Sie im Vergleich zu den Top-Marken tatsächlich die Hälfte sparen.

VEVOR[®]
TOUGH TOOLS, HALF PRICE

MANIGLIE PER MOBILI DA CUCINA

Serie: 6000 / 6003



HAI BISOGNO DI AIUTO? CONTATTACI!

Hai domande sul prodotto? Hai bisogno di supporto tecnico? Per favore non esitate a contattarci:

Supporto tecnico e certificato di garanzia elettronica
www.vevor.com/support

Questa è l'istruzione originale, si prega di leggere attentamente tutte le istruzioni del manuale prima operativo. VEVOR si riserva una chiara interpretazione del nostro manuale utente. Il l'aspetto del prodotto sarà soggetto al prodotto ricevuto. Si prega di perdonarci se non ti informeremo più se ci sono tecnologie o software aggiornamenti sul nostro prodotto.

ISTRUZIONI DI SICUREZZA

Leggere e comprendere l'intero manuale prima assemblaggio, installazione, funzionamento o manutenzione di questo prodotto. La mancata osservanza di queste avvertenze e le istruzioni possono causare lesioni personali o danni a proprietà di valore.

AVVERTIMENTO:

1. Non disegnare, tagliare o utilizzare oggetti affilati sul maniglie dei mobili della cucina per evitare danni.
2. Se è necessario smontare il mobile della cucina maniglie, seguire i passaggi inversi per smontarlo e conservarlo correttamente.
3. Pulire regolarmente le maniglie dei mobili della cucina per mantenerle è pulito e fresco, puoi usare un aspirapolvere o panno umido per pulire delicatamente le maniglie dei mobili della cucina.

Guida alla manutenzione

1. Pulire regolarmente le maniglie dei mobili della cucina, utilizzare un panno umido per pulire la superficie e rimuovere la polvere e sporco.
2. Evitare di utilizzare detergenti corrosivi o prodotti chimici solventi per pulire le maniglie dei mobili della cucina.
3. Se si scopre che le maniglie dei mobili della cucina sono danneggiato, sostituire le maniglie dei mobili della cucina pezzo in tempo per garantirne il normale utilizzo.

SALVA QUESTE ISTRUZIONI

PARAMETRI DEL PRODOTTO

Modello	6003-76mm-nero	6003-96mm-nero	6003-128mm-nero	6003-160mm-nero	6000-76mm-nero	6000-128mm-nero
Maniglie Stile	Quadrato	Quadrato	Quadrato	Quadrato	Circolare	Circolare
Buco distanza	76mm	96mm	128mm	160mm	76mm	128mm
Utilizzo	Armadietti					
Materiale principale	Acciaio inossidabile (201)					
Colore	Nero					

INTRODUZIONE AL PRODOTTO

Aspetto semplice: le maniglie dei mobili hanno un ampio appeal su una gamma di ante e cassetti per mobili da cucina. Le maniglie Matte Black hanno uno stile pulito e senza tempo look che funziona con fattoria, vintage, tradizionale e stili di transizione.

Estetica: Le maniglie sono rifinite con la classica finitura opaca il nero si abbina bene ad altri elettrodomestici e accessori.

Design durevole e tocco raffinato: con tecnologia avanzata tecnica, le maniglie dei cassetti sono realizzate per durare a lungo, oltre ad essere belle esteticamente e finemente al tatto.

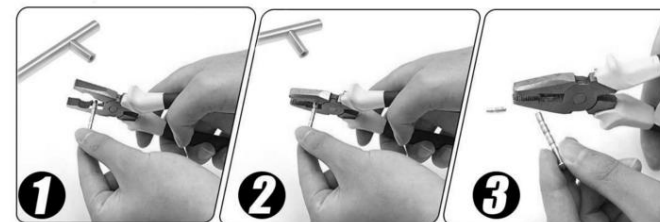
ISTRUZIONI PER L'INSTALLAZIONE

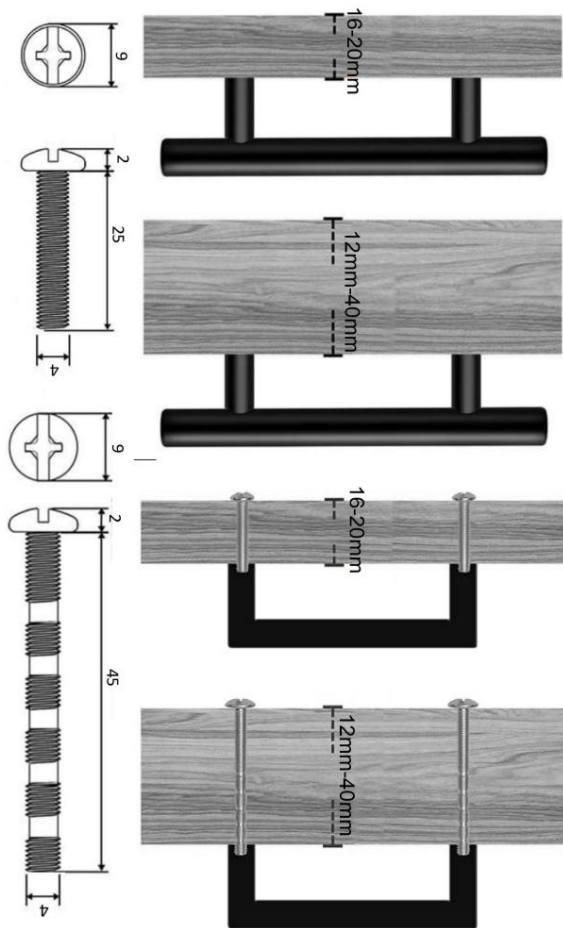
Fase 1: Misurare la distanza del foro di installazione del maniglia

Fase 2: utilizzare un set di punte da trapano di dimensioni appropriate per forare fori di installazione delle viti

Fase 3: Infilare il foro della vite dal retro del scheda al foro per la vite della maniglia sulla parte anteriore.

Schema di installazione 6000&6003





Can be used for thickness of 16-20mm or 12mm-40mm

Produttore: Shanghai muxinmuyeyouxiangongsi
Indirizzo: Shuangchenglu
803nong11hao1602A-1609shi, baoshanqu, shanghai 200000 CN.

Importato in AUS: SIHAO PTY LTD. 1 ROKEVA
STREETEASTWOOD NSW 2122 Australia

Importato negli USA: Sanven Technology Ltd. Suite 250, 9166
Anaheim Place, Rancho Cucamonga, CA 91730



E-CrossStu GmbH
Mainzer Landstr.69,
60329 Francoforte sul Meno.



CONSULENZA YH LIMITATA.
C/O YH Consulting Limited Ufficio 147,
Casa Centurion, London Road,
Staines-upon-Thames, Surrey, TW18 4AX

VEVOR®

TOUGH TOOLS, HALF PRICE

Supporto tecnico e certificato di garanzia elettronica
www.vevor.com/support

MANIGLIE PER MOBILI DA CUCINA

SERIE: 6000 / 6003

VEVOR®

TOUGH TOOLS, HALF PRICE

Supporto tecnico e certificato di garanzia elettronica
www.vevor.com/support

Continuiamo a impegnarci per fornirvi strumenti a prezzi competitivi.
"Risparmia la metà", "Metà prezzo" o altre espressioni simili utilizzate solo da noi
rappresenta una stima dei risparmi che potresti ottenere acquistando determinati strumenti
con noi rispetto ai grandi marchi top e non significa necessariamente
coprono tutte le categorie di strumenti da noi offerti.
Ti ricordiamo cortesemente di verificare attentamente quando effettui un ordine con
se stai effettivamente risparmiando la metà rispetto ai marchi più importanti.

VEVOR[®]
TOUGH TOOLS, HALF PRICE

TIRADORES PARA ARMARIOS DE COCINA

Serie: 6000 / 6003



¿NECESITA AYUDA? ¡CONTÁCTENOS!

¿Tiene preguntas sobre el producto? ¿Necesita asistencia técnica?
No dudes en contactarnos:

Soporte técnico y certificado de garantía electrónica
www.vevor.com/support

Estas son las instrucciones originales, lea atentamente todas las instrucciones del manual antes de VEVOR se reserva una interpretación clara de nuestro manual de usuario.

La apariencia del producto estará sujeta al producto que usted recibió. Por favor
Perdónanos que no te informaremos nuevamente si hay alguna tecnología o software

Actualizaciones sobre nuestro producto.

INSTRUCCIONES DE SEGURIDAD

Lea y comprenda todo este manual antes de ensamblar, instalar, operar o dar servicio a este producto. El incumplimiento de estas advertencias y Las instrucciones pueden causar lesiones personales o daños a propiedad valiosa
ADVERTENCIA:

1. No dibuje, corte ni utilice objetos afilados sobre la Manijas de gabinetes de cocina para evitar daños.
2. Si necesitas desmontar el mueble de cocina manijas, siga los pasos inversos para Desmóntalo y guárdalo adecuadamente.
3. Limpie regularmente los tiradores de los gabinetes de la cocina para mantenerlos Si está limpio y fresco, puedes usar una aspiradora o Paño húmedo para limpiar suavemente las manijas de los gabinetes de la cocina. Guía de mantenimiento

1. Limpie periódicamente los tiradores de los gabinetes de la cocina, utilice un Paño húmedo para limpiar la superficie y eliminar el polvo y suciedad.
 2. Evite utilizar agentes de limpieza corrosivos o productos químicos. Disolventes para limpiar los tiradores de los muebles de cocina.
 3. Si se encuentra que las manijas de los gabinetes de la cocina están Dañado, reemplace las manijas del gabinete de la cocina. pieza a tiempo para asegurar su normal uso.
- GUARDE ESTAS INSTRUCCIONES**

PARÁMETROS DEL PRODUCTO

Modelo	6003-76mm-negro	6003-96mm-negro	6003-128mm-negro	6003-160mm-negro	6000-76mm-negro	6000-128mm-negro
Manijas Estilo	Cuadrado	Cuadrado	Cuadrado	Cuadrado	Circular	Circular
Agujero distancia	76 mm	96 mm	128 mm	160 mm	76 mm	128 mm
Uso	Gabinetes					
Material principal	Acero inoxidable (201)					
Color	Negro					

INTRODUCCIÓN DEL PRODUCTO

Aspecto sencillo: los tiradores de los armarios tienen un gran atractivo. en una variedad de puertas y cajones de gabinetes de cocina. Los mangos en negro mate tienen un diseño limpio y atemporal. Un look que combina con lo rústico, lo vintage, lo tradicional y estilos de transición.

Estética: Los mangos están acabados con un acabado mate clásico.

El negro combina bien con otros electrodomésticos y accesorios.

Diseño duradero y tacto fino: con tecnología avanzada

Técnica, los tiradores de los cajones están hechos para ser duraderos, con un aspecto atractivo y un tacto fino.

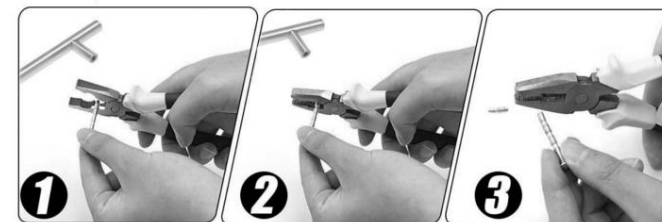
INSTRUCCIONES DE INSTALACIÓN

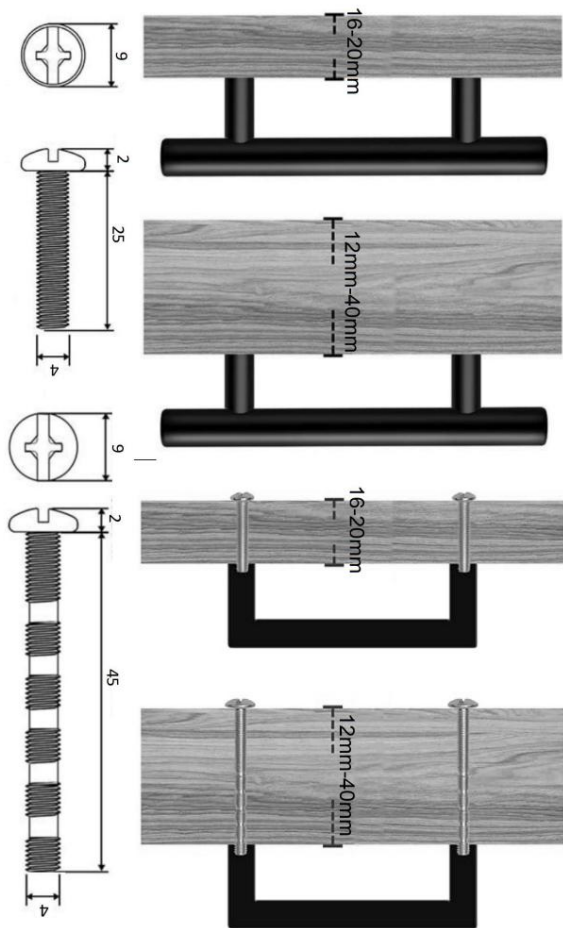
Paso 1: Mida la distancia del orificio de instalación del manejar

Paso 2: Utilice un juego de brocas de tamaño adecuado para perforar. Orificios de instalación de tornillos

Paso 3: Enrosque el orificio del tornillo desde la parte posterior del placa al orificio del tornillo del mango en la parte delantera.

Diagrama de instalación 6000 y 6003





Can be used for thickness of 16-20mm or 12mm-40mm

Fabricante: Shanghai muxin muyeyouxiangongsi
 Dirección: Shuangchenglu
 803nong11hao1602A-1609shi, baoshanqu, shanghai 200000 CN.

Importado a AUS: SIHAO PTY LTD. 1 ROKEVA
 STREET EASTWOOD NSW 2122 Australia

Importado a EE. UU.: Sanven Technology Ltd. Suite 250, 9166
 Anaheim Place, Rancho Cucamonga, CA 91730



E-CrossStu GmbH
 Mainzer Landstr.69,
 60329 Fráncfort del Meno.



YH CONSULTING LIMITADA.
 C/O YH Consulting Limited Oficina 147,
 Casa Centurión, London Road,
 Staines-upon-Thames, Surrey, TW18 4AX

VEVOR[®]
 TOUGH TOOLS, HALF PRICE

Soporte técnico y certificado de garantía electrónica
www.vevor.com/support

VEVOR[®]
 TOUGH TOOLS, HALF PRICE

Soporte técnico y certificado de garantía electrónica
www.vevor.com/support

TIRADORES PARA ARMARIOS DE COCINA
 SERIE: 6000 / 6003

Seguimos comprometidos a brindarle herramientas a precios competitivos.
 "Ahorra la mitad", "mitad de precio" o cualquier otra expresión similar utilizada únicamente por nosotros
 Representa una estimación de los ahorros que podría obtener al comprar ciertas herramientas.
 con nosotros en comparación con las principales marcas líderes y no significa necesariamente
 Cubrir todas las categorías de herramientas que ofrecemos.
 Se le recuerda que debe verificar cuidadosamente cuando realice un pedido con
 nosotros si realmente estás ahorrando la mitad en comparación con las principales marcas.

VEVOR®

TOUGH TOOLS, HALF PRICE

UCHWYTY DO SZAFEK KUCHENNYCH

Seria: 6000 / 6003



POTRZEBUJESZ POMOCY? SKONTAKTUJ SIĘ Z NAMI!!

Masz pytania dotyczące produktu? Potrzebujesz wsparcia technicznego? Proszę zapraszamy do kontaktu z nami:

Wsparcie techniczne i certyfikat e-gwarancji
www.vevor.com/support

To jest oryginalna instrukcja, przed użyciem należy uważnie przeczytać wszystkie instrukcje obsługi. VEVOR zastrzega sobie jednoznaczną interpretację naszej instrukcji obsługi. Wygląd produktu będzie zależał od produktu, który otrzymałeś. Proszę wybaczyć, że nie poinformujemy was ponownie, jeśli pojawi się jakaś technologia lub oprogramowanie Aktualizacje naszego produktu.

INSTRUKCJE BEZPIECZEŃSTWA

Przed przystąpieniem do pracy należy przeczytać i zrozumieć całą instrukcję, montaż, instalacja, obsługa lub serwisowanie tego produktu. Nieprzestrzeganie tych ostrzeżeń i instrukcje mogą spowodować obrażenia ciała lub uszkodzenie cenna własność.
OSTRZEŻENIE:

1. Nie rysuj, nie tnij i nie używaj ostrych przedmiotów na uchwyty szafek kuchennych, aby uniknąć uszkodzeń.
 2. Jeśli trzeba zdemontować szafkę kuchenną uchwyty, proszę wykonać odwrotne kroki, aby należy go rozmontować i przechowywać w odpowiednim miejscu.
 3. Regularnie czyść uchwyty szafek kuchennych, aby zachować ich świeżość. Jest czysty i świeży, możesz użyć odkurzacza lub wilgotną ściereczką delikatnie przetrzyj uchwyty szafek kuchennych.
- Instrukcja konserwacji

1. Regularnie czyść uchwyty szafek kuchennych za pomocą wilgotną szmatką przetrzyj powierzchnię i usuń kurz i brud.
 2. Unikaj stosowania żrących środków czyszczących lub środków chemicznych rozpuszczalniki do czyszczenia uchwytów szafek kuchennych.
 3. Jeśli okaże się, że uchwyty szafek kuchennych są uszkodzone, proszę wymienić uchwyty szafek kuchennych egzemplarza w celu zapewnienia jego normalnego użytkowania.
- ZAPISZ TE INSTRUKCJE

PAREMETRY PRODUKTU

Model	6003-76mm-czarny	6003-96mm-czarny	6003-128 mm-czarny	6003-160 mm-czarny	6000-76mm-czarny	6000-128 mm-czarny
Uchwyty Styl	Kwadrat	Kwadrat	Kwadrat	Okrągły	Okrągły	
Otwór dystans	76mm	96mm	128mm	160mm	76mm	128mm
Stosowanie	Szafki					
Materiał główny	Stal nierdzewna (201)					
Kolor	Czarny					

WPROWADZENIE DO PRODUKTU

Prosty wygląd: Uchwyty szafek mają szeroki zasięg w szerokiej gamie drzwi i szuflad szafek kuchennych. Matowoczarne uchwyty mają czysty i ponadczasowy wygląd, który pasuje do stylu rustykalnego, vintage, tradycyjnego i style przejściowe.
 Estetyka: Uchwyty wykończone klasyczną matową powłoką czarny dobrze komponuje się z innymi urządzeniami i akcesoria.

Trwała konstrukcja i delikatny dotyk: dzięki zaawansowanej technologii technika, uchwyty szuflad są wykonane tak, aby były trwałe, ładne i delikatne w dotyku.

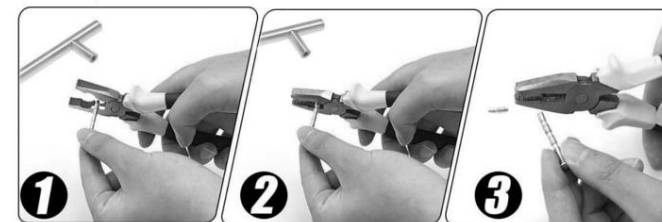
INSTRUKCJA INSTALACJI

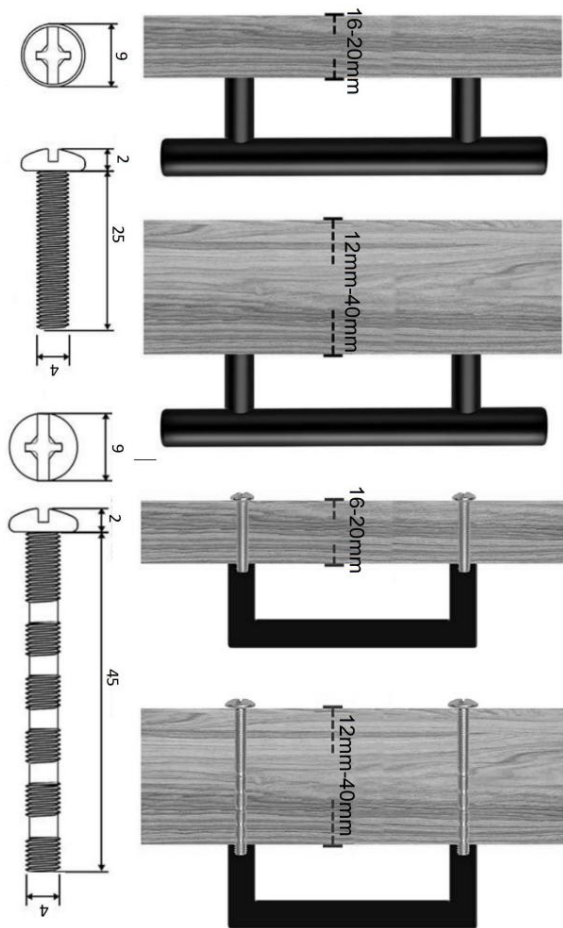
Krok 1: Zmierz odległość otworu montażowego uchwyt

Krok 2: Użyj zestawu wiertel o odpowiedniej wielkości, aby wywiercić otwór otwory montażowe na śruby

Krok 3: Przekręć otwór na śrubę od tyłu deskę do otworu na śrubę w uchwycie z przodu.

Schemat instalacji 6000 i 6003





Can be used for thickness of 16-20mm or 12mm-40mm

Producent: Shanghaimuxinmuyeyouxiangongsi
Adres: Shuangchenglu
803nong11hao1602A-1609shi, baoshanqu, szanghaj 200000 CN.

Importowane do AUS: SIHAO PTY LTD. 1 ROKEVA
STREETEASTWOOD NSW 2122 Australia

Importowane do USA: Sanven Technology Ltd. Suite 250, 9166
Anaheim Place, Rancho Cucamonga, CA 91730



E-CrossStu GmbH
Mainzer Landstr.69,
60329 Frankfurt nad Menem.



YH CONSULTING LIMITED.
C/O YH Consulting Limited Biuro 147,
Dom Centurion, London Road,
Staines-upon-Thames, Surrey, TW18 4AX

VEVOR[®]
TOUGH TOOLS, HALF PRICE

Wsparcie techniczne i certyfikat e-gwarancji
www.vevor.com/support

VEVOR[®]
TOUGH TOOLS, HALF PRICE

Wsparcie techniczne i certyfikat e-gwarancji
www.vevor.com/support

UCHWYTY DO SZAFEK KUCHENNYCH
SERIA: 6000 / 6003

Nadal staramy się oferować Państwu narzędzia w konkurencyjnych cenach.
„Oszczędź połowę”, „Połowa ceny” lub jakiegokolwiek inne podobne wyrażenia używane wyłącznie przez nas
przedstawia szacunkowe oszczędności, jakie możesz uzyskać kupując określone narzędzia
z nami w porównaniu do głównych, najlepszych marek i niekoniecznie oznacza to
obejmują wszystkie kategorie narzędzi oferowanych przez nas.
Przypominamy, że przy składaniu zamówienia należy dokładnie sprawdzić
nam, czy faktycznie oszczędzisz połowę w porównaniu z najlepszymi markami.

VEVOR[®]
TOUGH TOOLS, HALF PRICE

HANDGREPEN VOOR KEUKENKAST

Serie: 6000 / 6003



HULP NODIG? NEEM CONTACT MET ONS OP!

Heeft u vragen over het product? Heeft u technische ondersteuning nodig?

Neem gerust contact met ons op:

Technische ondersteuning en e-garantiecertificaat
www.vevor.com/support

Dit zijn de originele instructies. Lees alle instructies in de handleiding zorgvuldig door voordat u begint. Bediening. VEVOR behoudt zich een duidelijke interpretatie van onze gebruikershandleiding voor. De uiterlijk van het product is afhankelijk van het product dat u hebt ontvangen. vergeef ons dat we u niet opnieuw zullen informeren als er technologie of softwareproblemen zijn updates over ons product.

VEILIGHEIDSINSTRUCTIES

Lees en begrijp deze hele handleiding voordat u het monteren, installeren, bedienen of onderhouden van dit product. Het niet opvolgen van deze waarschuwingen en instructies kunnen persoonlijk letsel of schade aan waardevol bezit.

WAARSCHUWING:

1. Teken, snijd of gebruik geen scherpe voorwerpen op de keukenkastgrepen om schade te voorkomen.
 2. Als u de keukenkast moet demonteren handvatten, volg dan de omgekeerde stappen om Haal het uit elkaar en berg het op de juiste manier op.
 3. Maak de handgrepen van de keukenkastjes regelmatig schoon om ze schoon te houden het schoon en fris is, kunt u een stofzuiger gebruiken of vochtige doek om de handgrepen van de keukenkastjes voorzichtig mee af te vegen.
- Onderhoudsgids**

1. Maak de handgrepen van de keukenkastjes regelmatig schoon, gebruik hiervoor een vochtige doek om het oppervlak af te vegen en stof en vuil te verwijderen vuil.
2. Vermijd het gebruik van bijtende schoonmaakmiddelen of chemicaliën oplosmiddelen om de handgrepen van keukenkastjes schoon te maken.
3. Als blijkt dat de handgrepen van de keukenkast kapot zijn, beschadigd, vervang de handgrepen van de keukenkast stuk op tijd om het normale gebruik ervan te verzekeren.

BEWAAR DEZE INSTRUCTIES

PRODUCTPARAMETERS

Model	6003-76mm-zwart	6003-96mm-zwart	6003-128mm-zwart	6003-160mm-zwart	6000-76mm-zwart	6000-128mm-zwart
Handgrepen Stijl	Vierkant	Vierkant	Vierkant	Vierkant	Cirkelvormig	Cirkelvormig
Gat afstand	76mm	96mm	128mm	160mm	76mm	128mm
Gebruik	Kasten					
Hoofdmateriaal	Roestvrij staal (201)					
Kleur	Zwart					

PRODUCTINTRODUCTIE

Eenvoudige look: De kastgrepen hebben een brede aantrekkingskracht over een reeks keukenkastdeuren en laden.

De matzwarte handgrepen hebben een strakke en tijdloze uitstraling kijk die werkt met boerderij, vintage, traditioneel en overgangsstijlen.

Esthetiek: De handgrepen zijn afgewerkt met een klassieke matte afwerking zwart past goed bij andere apparaten en accessoires.

Duurzaam ontwerp en fijne aanraking: met geavanceerde techniek, de ladegrepen zijn gemaakt om lang mee te gaan, samen met een mooie uitstraling en een fijne touch.

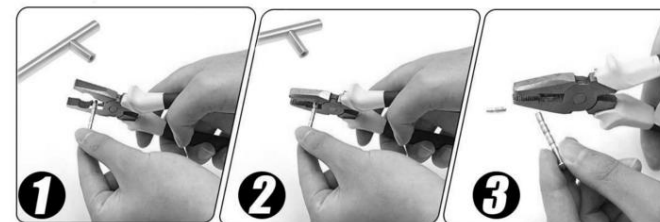
INSTALLATIE-INSTRUCTIES

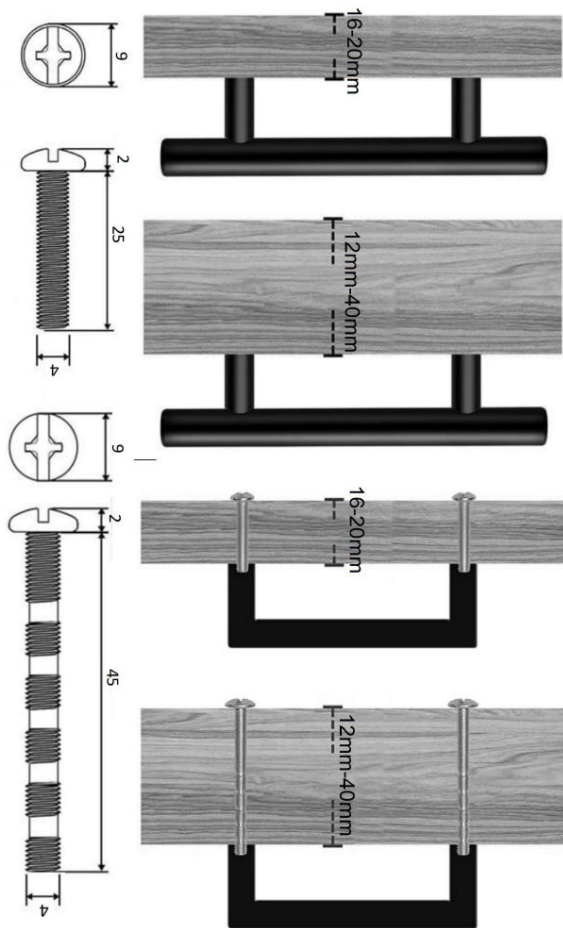
Stap 1: Meet de installatiegatafstand van de hendel

Stap 2: Gebruik een boorset van de juiste maat om te boren schroef installatie gaten

Stap 3: Schroef het schroefgat vanaf de achterkant van de plank aan het schroefgat van de handgreep aan de voorzijde.

6000&6003 Installatieschema





Can be used for thickness of 16-20mm or 12mm-40mm

Fabrikant: Shanghaimuxinmuyeyouxiangongsi
Adres: Shuangchenglu
803nong11hao1602A-1609shi, baoshanqu, shanghai 200000 CN.

Geïmporteerd naar AUS: SIHAO PTY LTD. 1 ROKEVA
STREETEASTWOOD NSW 2122 Australië

Geïmporteerd naar de VS: Sanven Technology Ltd. Suite 250, 9166
Anaheim Place, Rancho Cucamonga, CA 91730



E-CrossStu GmbH
Mainzer Landstr.69,
60329 Frankfurt am Main.



YH CONSULTING LIMITED.
C/O YH Consulting Limited Kantoor 147,
Centurion Huis, London Road,
Staines-upon-Thames, Surrey, TW18 4AX

VEVOR[®]
TOUGH TOOLS, HALF PRICE

Technische ondersteuning en e-garantiecertificaat
www.vevor.com/support

VEVOR[®]
TOUGH TOOLS, HALF PRICE

Technische ondersteuning en e-garantiecertificaat
www.vevor.com/support

HANDGREPEN VOOR KEUKENKAST
SERIE: 6000 / 6003

Wij streven er voortdurend naar om u gereedschappen tegen concurrerende prijzen te leveren.
"Bespaar de helft", "halve prijs" of andere soortgelijke uitdrukkingen die alleen door ons worden gebruikt
geeft een schatting van de besparingen die u kunt behalen door bepaalde gereedschappen te kopen
bij ons vergeleken met de grote topmerken en betekent niet per se dat
bestrijken alle categorieën gereedschappen die wij aanbieden.

Wij herinneren u eraan dat u zorgvuldig moet controleren wanneer u een bestelling plaatst bij
ons of u daadwerkelijk de helft bespaart in vergelijking met de grote topmerken.

VEVOR®

TOUGH TOOLS, HALF PRICE

HANDTAG FÖR KÖKSSKÅP

Serie: 6000 / 6003



BEHÖVER HJÄLP? KONTAKTA OSS!

Har du produktfrågor? Behöver du teknisk support? Behåga kontakta oss gärna:

Teknisk support och e-garanticertifikat
www.vevor.com/support

Detta är den ursprungliga instruktionen, läs alla manualer noggrant innan fungerar. VEVOR reserverar sig för en tydlig tolkning av vår användarmanual. De produktens utseende är beroende av den produkt du fått. Behåga förlåt oss att vi inte kommer att informera dig igen om det finns någon teknik eller programvara uppdateringar om vår produkt.

SÄKERHETSINSTRUKTIONER

Läs och förstå hela denna manual innan montering, installation, drift eller service av detta produkt. Underlåtenhet att följa dessa varningar och instruktioner kan orsaka personskada eller skada på värdefull egendom.

VARNING:

1. Rita, skär eller använd inte vassa föremål på köksskåpshandtag för att undvika skador.
2. Om du behöver plocka isär köksskåpet handtag, följ de omvända stegen för att plocka isär den och förvara den på rätt sätt.
3. Rengör köksskåpets handtag regelbundet för att behålla dem det är rent och fräscht, du kan använda en dammsugare eller fuktig trasa för att försiktigt torka av köksskåpets handtag.

Underhållsguide

1. Rengör regelbundet köksskåpets handtag, använd en fuktig trasa för att torka av ytan, och ta bort damm och smuts.
2. Undvik att använda frätande rengöringsmedel eller kemikalier lösningsmedel för att rengöra köksskåpets handtag.
3. Om köksskåpets handtag visar sig vara

skadad, byt ut köksskåpets handtag stycke i tid för att säkerställa normal användning.

SPARA DESSA INSTRUKTIONER

PRODUKTPAREMETRAR

Modell	6003-76mm-svart	6003-96mm-svart	6003-128mm-svart	6000-160mm-svart	6000-76mm-svart	6000-128mm-svart
Handtag Stil	Square	Square	Square	Circular	Circular	
Hål avstånd	76mm	96mm	128mm	160mm	76mm	128mm
Användande	Skåp					
Huvudmaterial	Rostfritt stål201y					
Färg	Svart					

PRODUKTINTRODUKTION

Enkelt utseende: Skåpets handtag har ett brett utseende över en rad köksskåpsluckor och lådor. De mattsvarta handtagen har ett rent och tidlöst utseende som fungerar med bondgård, vintage, traditionell och övergångsstilar.

Estetisk: Handtagen avslutade med klassisk matt svart koordinerar bra med andra apparater och tillbehör.

Slitstark design & fin touch: Med avancerad Tekniken är låddragarna gjorda för att vara långvariga, tillsammans med snygg och fin touch.

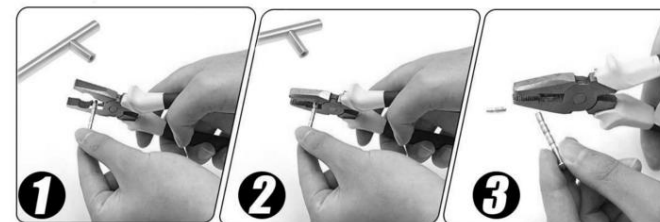
INSTALLATIONSINSTRUKTIONER

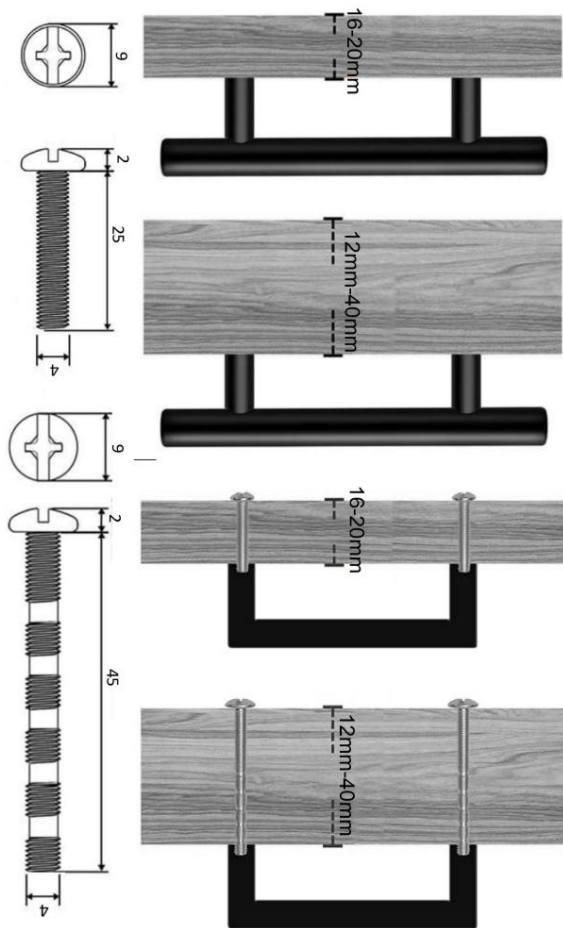
Steg 1: Mät avståndet till installationshålet hantera

Steg 2: Använd en borrbitssats av lämplig storlek för att borra skruvinstillationshål

Steg 3: Trä skruvhålet från baksidan av brådan till skruvhålet på handtaget på framsidan.

6000&6003 installationsdiagram





Can be used for thickness of 16-20mm or 12mm-40mm

Tillverkare: Shanghaimuxinmuyeyouxiangongsi
Adress: Shuangchenglu
803nong11hao1602A-1609shi, baoshanqu, shanghai 200000 CN.

Importerad till AUS: SIHAO PTY LTD. 1 ROKEVA
STREETEASTWOOD NSW 2122 Australien

Importerad till USA: Sanven Technology Ltd. Suite 250, 9166
Anaheim Place, Rancho Cucamonga, CA 91730



E-CrossStu GmbH
Mainzer Landstr.69,
60329 Frankfurt am Main.



YH CONSULTING LIMITED.
C/O YH Consulting Limited Office 147,
Centurion House, London Road,
Staines-upon-Thames, Surrey, TW18 4AX

VEVOR®

TOUGH TOOLS, HALF PRICE

Teknisk support och e-garanticertifikat
www.vevor.com/support

HANDTAG FÖR KÖKSSKÅP

SERIE: 6000 / 6003

VEVOR®

TOUGH TOOLS, HALF PRICE

Teknisk support och e-garanticertifikat
www.vevor.com/support

Vi fortsätter att vara engagerade i att ge dig verktyg till konkurrenskraftiga priser.
"Spara hälften", "Halva priset" eller andra liknande uttryck som endast används av oss
representerar en uppskattning av besparingar du kan dra nytta av att köpa vissa verktyg
med oss jämfört med de stora toppmärkena och betyder inte nödvändigtvis att
täcka alla kategorier av verktyg som erbjuds av oss.
Du påminns vänligen om att kontrollera noggrant när du gör en beställning hos
oss om du faktiskt sparar hälften i jämförelse med de främsta stora varumärkena.