

# **VEVOR<sup>®</sup>**

**TOUGH TOOLS, HALF PRICE**

Technical Support and E-Warranty Certificate [www.vevor.com/support](http://www.vevor.com/support)

## **REAR PIPE WHEELS**

**MODEL:NGW4238**

We continue to be committed to provide you tools with competitive price. "Save Half", "Half Price" or any other similar expressions used by us only represents an estimate of savings you might benefit from buying certain tools with us compared to the major top brands and does not necessarily mean to cover all categories of tools offered by us. You are kindly reminded to verify carefully when you are placing an order with us if you are actually Saving Half in comparison with the top major brands.



# VEVOR®

TOUGH TOOLS, HALF PRICE

Rear pipe wheels

Model:NGW4238



## **NEED HELP? CONTACT US!**

Have product questions? Need technical support? Please feel free to contact us:

**Technical Support and E-Warranty Certificate**

**[www.vevor.com/support](http://www.vevor.com/support)**

This is the original instruction, please read all manual instructions carefully before operating. VEVOR reserves a clear interpretation of our user manual. The appearance of the product shall be subject to the product you received. Please forgive us that we won't inform you again if there are any technology or software updates on our product.

## SAFETY INSTRUCTIONS

- 1.Products need to be installed by adults, and gloves are required during the installation.
- 2.Children are prohibited from installing the product.
- 3.Check the product for stability regularly to avoid product damage caused by nut loosening.
- 4.The product is outdoors for a long time, so it is recommended that the metal parts be treated with rust prevention to better prolong the life of the product.

## PARAMETER LIST

Model	NGW4238
Number of kits	4pcs
With a plastic wheel cover	Yes
The outer diameter of the rail pipe	Ø60.1-Ø63mm
Install the outer diameter of the column	Ø101.6mm

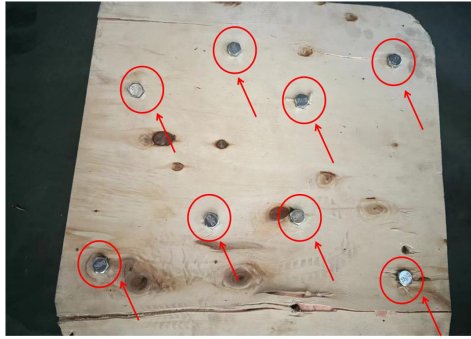
## Installation guide

It is recommended that two adults install the product together, Please wear gloves when installing.

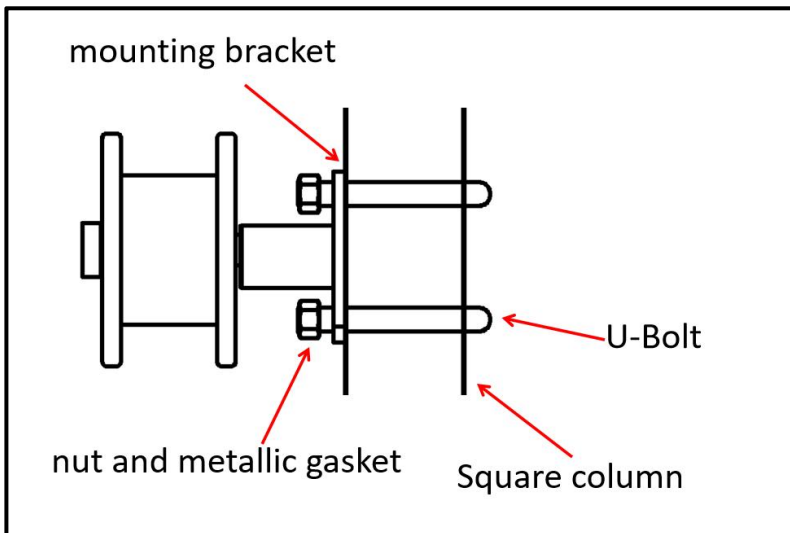
First remove the product from the carton, count the number of accessories, there are 4 wheel components and 8 U-shaped bolts;

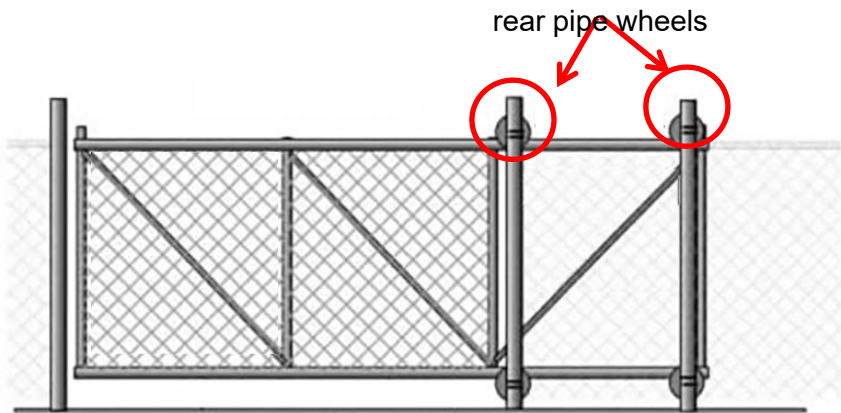
Each U-shaped bolt comes with 2 individual nuts and 2 metal gaskets.

- 1.The four rear pipe wheels components are installed on wooden boards. Please remove the bolts at the bottom of the wooden boards before removing the wheel. Each wheel is fixed by two bolts.



2.Adjust the mounting height of the wheels according to the height of the door;Place the wheel on the door rail tube,2 U-shaped bolts first cover the upright square column ; then through the bracket , and finally through the metal gasket, lock the U-shaped bolts with the nut,The wheels have been installed;





## Product maintenance

1. Check the product regularly for loose installation to avoid damage to the operation of loose parts.
2. Clean up the dirt on the surface of the product regularly, so that the product runs more smoothly.
3. The product is outdoors for a long time, so it is recommended that the metal parts be treated with rust prevention to better prolong the life of the product.

**Manufacturer:** Shanghaimuxinmuyeyouxiangongsi

**Address:** Shuangchenglu 803nong11hao1602A-1609shi, baoshanqu, shanghai 200000 CN.

**Imported to AUS:** SIHAO PTY LTD. 1 ROKEVA STREETEASTWOOD NSW 2122 Australia

**Imported to USA:** Sanven Technology Ltd. Suite 250, 9166 Anaheim Place, Rancho Cucamonga, CA 91730

<b>UK</b>	<b>REP</b>
-----------	------------

YH CONSULTING LIMITED. C/O YH Consulting Limited Office 147, Centurion House, London Road, Staines-upon-Thames, Surrey, TW18 4AX

<b>EC</b>	<b>REP</b>
-----------	------------

E-CrossStu GmbH  
Mainzer Landstr.69,  
60329 Frankfurt am Main.

**VEVOR**®

**TOUGH TOOLS, HALF PRICE**

**Technical Support and E-Warranty Certificate**

**[www.vevor.com/support](http://www.vevor.com/support)**



# VEVOR<sup>®</sup>

## TOUGH TOOLS, HALF PRICE

Assistance technique et certificat de garantie électronique [www.vevor.com/support](http://www.vevor.com/support)

### TUYAU ARRIÈRE ROUES

MODÈLE : NGW4238

Nous continuons à nous engager à vous fournir des outils à des prix compétitifs.

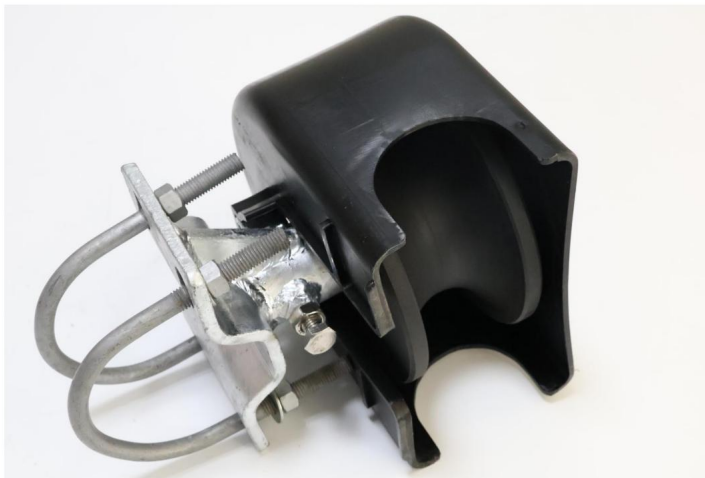
« Économisez la moitié », « Moitié prix » ou toute autre expression similaire utilisée par nous ne représente qu'une estimation des économies que vous pourriez réaliser en achetant certains outils chez nous par rapport aux grandes marques et ne couvre pas nécessairement toutes les catégories d'outils que nous proposons. Nous vous rappelons de bien vouloir vérifier soigneusement lorsque vous passez une commande chez nous si vous économisez réellement la moitié par rapport aux grandes marques.



**VEVOR**<sup>®</sup>  
TOUGH TOOLS, HALF PRICE

Roues arrière tubulaires

Modèle : NGW4238



### BESOIN D'AIDE? CONTACTEZ-NOUS!

Vous avez des questions sur nos produits ? Vous avez besoin d'une assistance technique ? N'hésitez pas à nous contacter :

Assistance technique et certificat de garantie électronique [www.vevor.com/](http://www.vevor.com/)  
support Il s'agit des instructions

d'origine, veuillez lire attentivement toutes les instructions du manuel avant de l'utiliser. VEVOR se réserve une interprétation claire de notre manuel d'utilisation. L'apparence du produit dépend du produit que vous avez reçu. Veuillez nous excuser, nous ne vous informerons plus s'il y a des mises à jour technologiques ou logicielles sur notre produit.

## CONSIGNES DE SÉCURITÉ

1. Les produits doivent être installés par des adultes et des gants sont obligatoires pendant l'installation.
2. Il est interdit aux enfants d'installer le produit.
3. Vérifiez régulièrement la stabilité du produit pour éviter tout dommage causé au produit. en desserrant l'écrou.
4. Le produit est à l'extérieur pendant une longue période, il est donc recommandé de le les pièces métalliques doivent être traitées avec un antirouille pour mieux prolonger la durée de vie de la produit.

## LISTE DES PARAMÈTRES

Modèle	NGW4238
Nombre de kits	4 pièces
Avec un enjoliveur en plastique	Oui
Le diamètre extérieur du tube de rail	Ø60,1-Ø63mm
Installer le diamètre extérieur de la colonne	Ø101,6 mm

## Guide d'installation

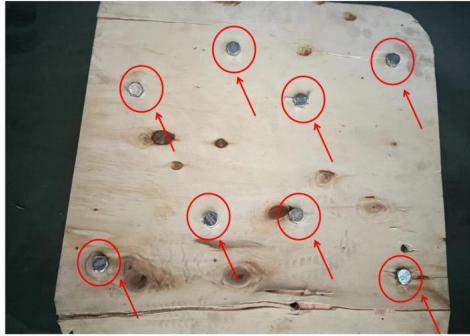
Il est recommandé que deux adultes installent le produit ensemble. Veuillez porter des gants lors de l'installation.

Retirez d'abord le produit du carton, comptez le nombre d'accessoires,

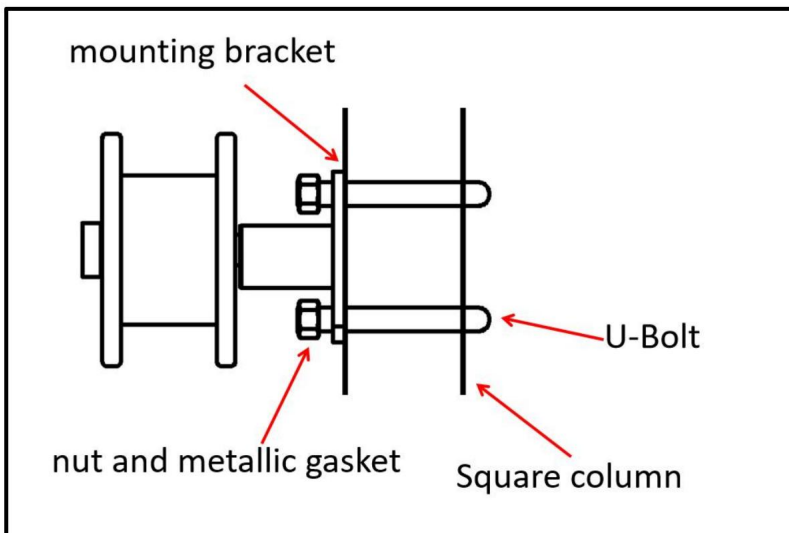
il y a 4 composants de roue et 8 boulons en forme de U ;

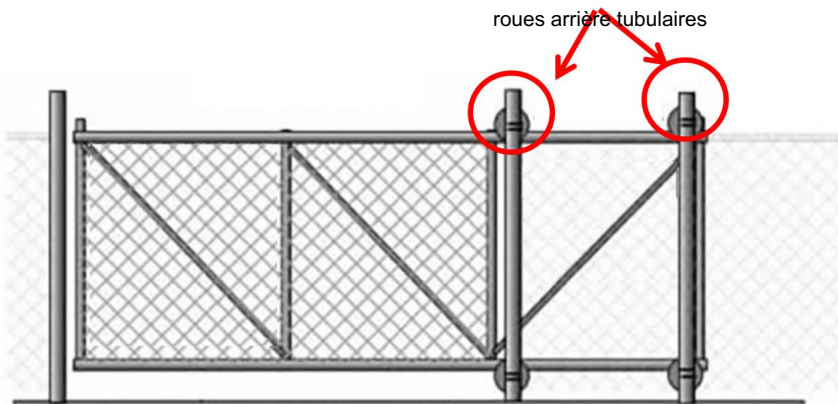
Chaque boulon en U est livré avec 2 écrous individuels et 2 joints métalliques.

1. Les quatre composants des roues arrière sont installés sur des planches de bois. Veuillez retirer les boulons au bas des planches de bois avant démontage de la roue. Chaque roue est fixée par deux boulons.



2. Ajustez la hauteur de montage des roues en fonction de la hauteur de la porte; Placez la roue sur le tube du rail de la porte, 2 boulons en forme de U recouvrent d'abord le colonne carrée verticale ; puis à travers le joint , et enfin à travers le métallique du support, verrouillez les boulons en U avec l'écrou, les roues ont été installé;





## Maintenance du produit

1. Vérifiez régulièrement que le produit n'est pas mal installé afin d'éviter d'endommager le fonctionnement des pièces desserrées.
2. Nettoyez régulièrement la saleté sur la surface du produit, afin que le produit fonctionne plus facilement.
3. Le produit est exposé à l'extérieur pendant une longue période, il est donc recommandé de traiter les pièces métalliques avec un produit antirouille afin de mieux prolonger la durée de vie du produit.

Fabricant : Shanghaimuxinmuyeyouxiangongsi Adresse :  
Shuangchenglu 803nong11hao1602A-1609shi, baoshanqu, shanghai 200000 CN.

Importé en Australie : SIHAO PTY LTD. 1 ROKEVA STREETEASTWOOD NSW 2122  
Australie

Importé aux États-Unis : Sanven Technology Ltd. Suite 250, 9166 Anaheim Place,  
Rancho Cucamonga, CA 91730



YH CONSULTING LIMITED. C/O YH Consulting Limited  
Bureau 147, Centurion House, London Road, Staines-  
upon-Thames, Surrey, TW18 4AX



E-CrossStu GmbH  
Mainzer Landstr.69,  
60329 Francfort-sur-le-Main.

**VEVOR**®

**TOUGH TOOLS, HALF PRICE**

Assistance technique et certificat de garantie  
électronique [www.vevor.com/support](http://www.vevor.com/support)



# **VEVOR<sup>®</sup>**

## **TOUGH TOOLS, HALF PRICE**

Technischer Support und E-Garantie-Zertifikat [www.vevor.com/support](http://www.vevor.com/support)

### **HINTERE ROHRRÄDER**

**MODELL:NGW4238**

Wir sind weiterhin bestrebt, Ihnen Werkzeuge zu wettbewerbsfähigen Preisen anzubieten.

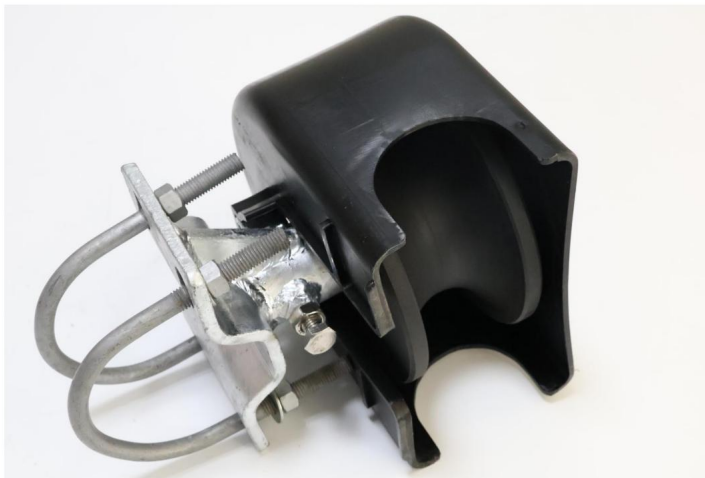
„Sparen Sie die Hälfte“, „Halber Preis“ oder andere ähnliche Ausdrücke, die wir verwenden, stellen nur eine Schätzung der Ersparnis dar, die Sie beim Kauf bestimmter Werkzeuge bei uns im Vergleich zu den großen Topmarken erzielen können, und decken nicht unbedingt alle von uns angebotenen Werkzeugkategorien ab. Wir möchten Sie freundlich daran erinnern, bei der Bestellung bei uns sorgfältig zu prüfen, ob Sie im Vergleich zu den großen Topmarken tatsächlich die Hälfte sparen.



**VEVOR**<sup>®</sup>  
TOUGH TOOLS, HALF PRICE

Hintere Rohrräder

Modell:NGW4238



**Brauchen Sie Hilfe? Kontaktieren Sie uns!**

Sie haben Fragen zu unseren Produkten? Sie benötigen technischen Support? Dann kontaktieren Sie uns gerne:

**Technischer Support und E-Garantie-Zertifikat [www.vevor.com/](http://www.vevor.com/support)  
support** Dies ist die

Originalanleitung. Bitte lesen Sie alle Anweisungen im Handbuch vor der Inbetriebnahme sorgfältig durch. VEVOR behält sich eine klare Auslegung unseres Benutzerhandbuchs vor. Das Erscheinungsbild des Produkts hängt von dem Produkt ab, das Sie erhalten haben. Bitte verzeihen Sie uns, dass wir Sie nicht erneut informieren, wenn es Technologie- oder Software-Updates für unser Produkt gibt.

## SICHERHEITSHINWEISE

1. Produkte müssen von Erwachsenen installiert werden, und Handschuhe sind erforderlich während die Installation.
2. Kindern ist die Installation des Produkts untersagt.
3. Überprüfen Sie das Produkt regelmäßig auf Stabilität, um Produktschäden zu vermeiden durch Lösen der Mutter.
4. Das Produkt ist für eine lange Zeit im Freien, daher wird empfohlen, die Metallteile sollten mit Rostschutz behandelt werden, um die Lebensdauer des Produkt.

## PARAMETERLISTE

<b>Modell</b>	<b>NGW4238</b>
Anzahl der Kits	4 Stück
Mit einer Kunststoff-Radkappe	Ja
Der Außendurchmesser des Schienenrohres	Ø60,1-Ø63 mm
Installieren Sie den Außendurchmesser der Säule	Ø101,6 mm

## Installationsanleitung

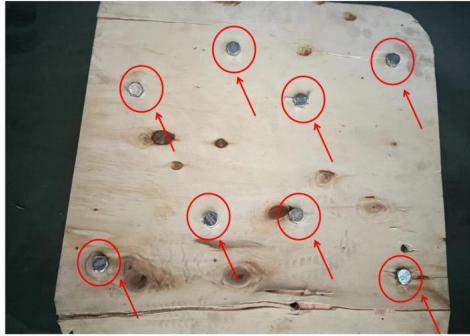
Es wird empfohlen, dass zwei Erwachsene das Produkt zusammen installieren. Bitte tragen Sie

Tragen Sie bei der Installation Handschuhe.

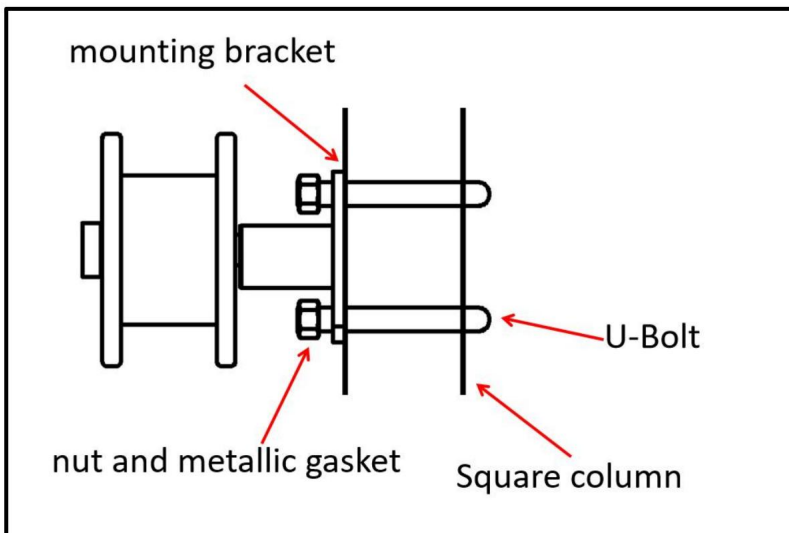
Nehmen Sie das Produkt zunächst aus dem Karton, zählen Sie die Anzahl der Zubehörteile, es gibt 4 Radkomponenten und 8 U-förmige Bolzen;

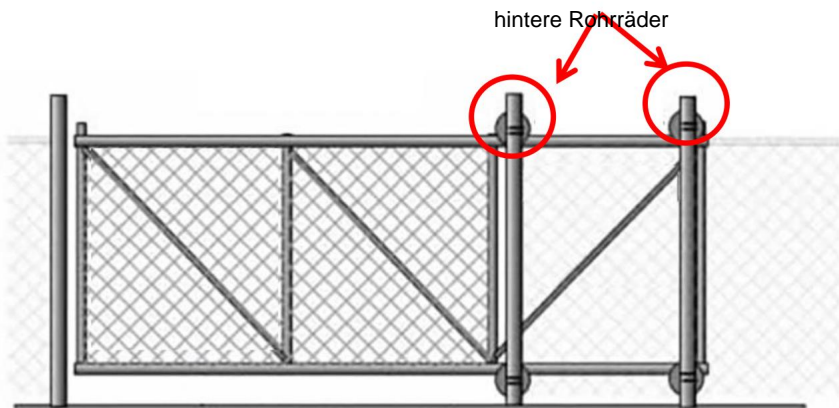
Jeder U-förmige Bolzen wird mit 2 einzelnen Muttern und 2 Metalldichtungen geliefert.

1. Die vier hinteren Rohrradkomponenten sind auf Holzbrettern montiert. Bitte entfernen Sie die Schrauben an der Unterseite der Holzbretter, bevor Rad abnehmen. Jedes Rad ist mit zwei Schrauben befestigt.



2. Passen Sie die Montagehöhe der Räder entsprechend der Höhe des Tür;Platzieren Sie das Rad auf dem Türschienenrohr,2 U-förmige Bolzen bedecken zuerst die aufrechte quadratische Säule; dann durch die Halterung , und schließlich durch die Metalldichtung, verriegeln Sie die U-förmigen Bolzen mit der Mutter,Die Räder wurden installiert;





## Produktwartung

1. Überprüfen Sie das Produkt regelmäßig auf lockere Installation, um Funktionsschäden durch lose Teile zu vermeiden.
2. Entfernen Sie regelmäßig Schmutz von der Produktoberfläche, damit das Produkt reibungslos läuft.
3. Das Produkt wird über einen langen Zeitraum im Freien verwendet. Daher wird empfohlen, die Metallteile mit einem Rostschutzmittel zu behandeln, um die Lebensdauer des Produkts zu verlängern.

**Hersteller:** Shanghaimuxinmuyeyouxiangongsi **Adresse:**

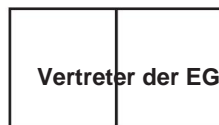
Shuangchenglu 803nong11hao1602A-1609shi, baoshanqu, Shanghai 200000 CN.

**Nach AUS importiert:** SIHAO PTY LTD. 1 ROKEVA STREETEASTWOOD NSW 2122  
Australien

**Importiert in die USA:** Sanven Technology Ltd. Suite 250, 9166 Anaheim Place,  
Rancho Cucamonga, CA 91730



YH CONSULTING LIMITED. C/O YH Consulting Limited  
Office 147, Centurion House, London Road, Staines-  
upon-Thames, Surrey, TW18 4AX



E-CrossStu GmbH  
Mainzer Landstr.69,  
60329 Frankfurt am Main.

**VEVOR**®

**TOUGH TOOLS, HALF PRICE**

**Technischer Support und E-Garantie-Zertifikat**

**[www.vevor.com/support](http://www.vevor.com/support)**



# **VEVOR<sup>®</sup>**

## **TOUGH TOOLS, HALF PRICE**

Supporto tecnico e certificato di garanzia elettronica [www.vevor.com/support](http://www.vevor.com/support)

### **RUOTE POSTERIORI A TUBO**

**MODELLO:NGW4238**

Continuiamo a impegnarci per fornirvi strumenti a prezzi competitivi.

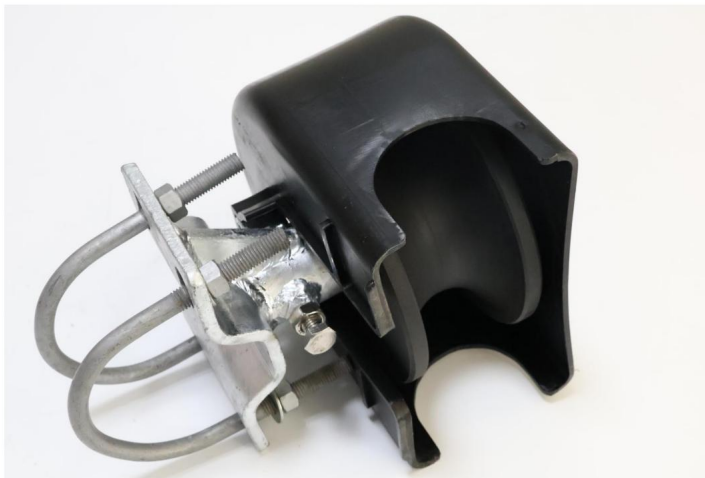
"Risparmia la metà", "Metà prezzo" o qualsiasi altra espressione simile da noi utilizzata rappresenta solo una stima del risparmio che potresti ottenere acquistando determinati utensili con noi rispetto ai principali marchi principali e non significa necessariamente coprire tutte le categorie di utensili da noi offerti. Ti ricordiamo gentilmente di verificare attentamente quando effettui un ordine con noi se stai effettivamente risparmiando la metà rispetto ai principali marchi principali.



**VEVOR**<sup>®</sup>  
TOUGH TOOLS, HALF PRICE

Ruote posteriori a tubo

**Modello:NGW4238**



**HAI BISOGNO DI AIUTO? CONTATTACI!**

Hai domande sui prodotti? Hai bisogno di supporto tecnico? Non esitare a contattarci:

**Supporto tecnico e certificato di garanzia elettronica**

**[www.vevor.com/support](http://www.vevor.com/support)** Questa

è l'istruzione originale, leggere attentamente tutte le istruzioni del manuale prima di utilizzare.

VEVOR si riserva una chiara interpretazione del nostro manuale utente. L'aspetto del prodotto sarà soggetto al prodotto ricevuto. Vi preghiamo di perdonarci se non vi informeremo di nuovo se ci sono aggiornamenti tecnologici o software sul nostro prodotto.

## ISTRUZIONI DI SICUREZZA

1. I prodotti devono essere installati da adulti e sono richiesti guanti durante l'installazione.
2. È vietato ai bambini installare il prodotto.
3. Controllare regolarmente la stabilità del prodotto per evitare danni al prodotto causati allentando il dado.
4. Il prodotto è all'aperto per lungo tempo, quindi si consiglia di  
le parti metalliche devono essere trattate con antiruggine per prolungarne al meglio la durata prodotto.

## ELENCO PARAMETRI

<b>Modello</b>	<b>NGW4238</b>
Numero di kit	4 pezzi
Con copriruota in plastica	Sì
Il diametro esterno del tubo ferroviario	Diametro 60,1-63 mm
Installare il diametro esterno della colonna	Diametro 101,6 mm

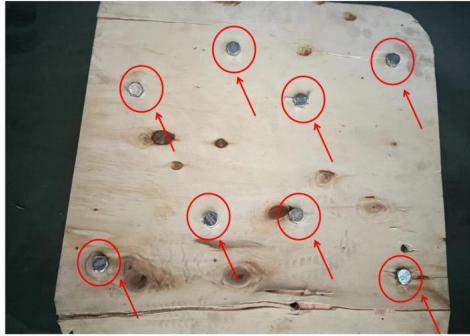
## Guida all'installazione

Si consiglia di far installare il prodotto insieme a due adulti. Si prega di indossare guanti durante l'installazione.

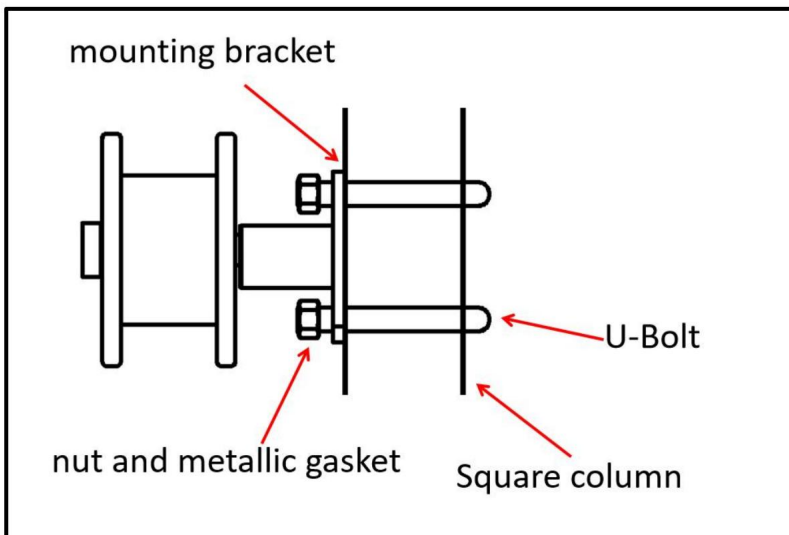
Per prima cosa toglie il prodotto dalla scatola, conta il numero degli accessori, ci sono 4 componenti della ruota e 8 bulloni a forma di U;

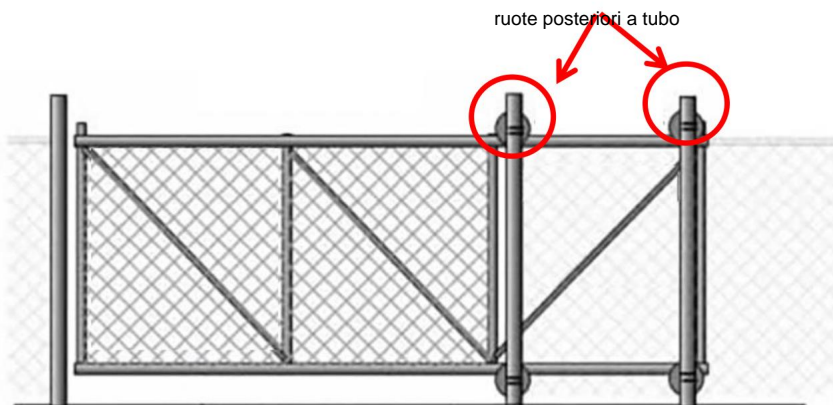
Ogni bullone a forma di U è dotato di 2 dadi singoli e 2 guarnizioni metalliche.

1. I quattro componenti delle ruote posteriori sono installati su assi di legno. Si prega di rimuovere i bulloni nella parte inferiore delle assi di legno prima rimozione della ruota. Ogni ruota è fissata da due bulloni.



2. Regolare l'altezza di montaggio delle ruote in base all'altezza del porta; Posizionare la ruota sul tubo della guida della porta, 2 bulloni a forma di U coprono prima la colonna quadrata verticale; quindi attraverso la , e infine attraverso il guarnizione metallica della staffa, bloccare i bulloni a forma di U con il dado, le ruote sono state installato;





## Manutenzione del prodotto

1. Controllare regolarmente il prodotto per verificare che non vi siano parti allentate, in modo da evitare danni al funzionamento dovuti a parti allentate.
2. Pulire regolarmente la sporcizia dalla superficie del prodotto, in modo che funzioni più agevolmente.
3. Il prodotto rimane all'aperto per lungo tempo, pertanto si consiglia di trattare le parti metalliche con un prodotto antiruggine per prolungare al massimo la durata del prodotto.

**Produttore:** Shanghaimuxinmuyeyouxiangongsi **Indirizzo:**

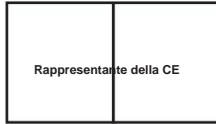
Shuangchenglu 803nong11hao1602A-1609shi, baoshanqu, shanghai 200000 CN.

**Importato in AUS:** SIHAO PTY LTD. 1 ROKEVA STREETEASTWOOD NSW 2122  
Australia

**Importato negli USA:** Sanven Technology Ltd. Suite 250, 9166 Anaheim Place,  
Rancho Cucamonga, CA 91730



YH CONSULTING LIMITED. C/O YH Consulting Limited  
Ufficio 147, Centurion House, London Road, Staines-  
upon-Thames, Surrey, TW18 4AX



E-CrossStu GmbH  
Mainzer Landstr.69,  
60329 Francoforte sul Meno.

**VEVOR**®

**TOUGH TOOLS, HALF PRICE**

**Supporto tecnico e certificato di garanzia  
elettronica [www.vevor.com/support](http://www.vevor.com/support)**



# VEVOR<sup>®</sup>

## TOUGH TOOLS, HALF PRICE

Soporte técnico y certificado de garantía electrónica [www.vevor.com/support](http://www.vevor.com/support)

### RUEDAS DE TUBO TRASERO

MODELO:NGW4238

Seguimos comprometidos a brindarle herramientas a precios competitivos.

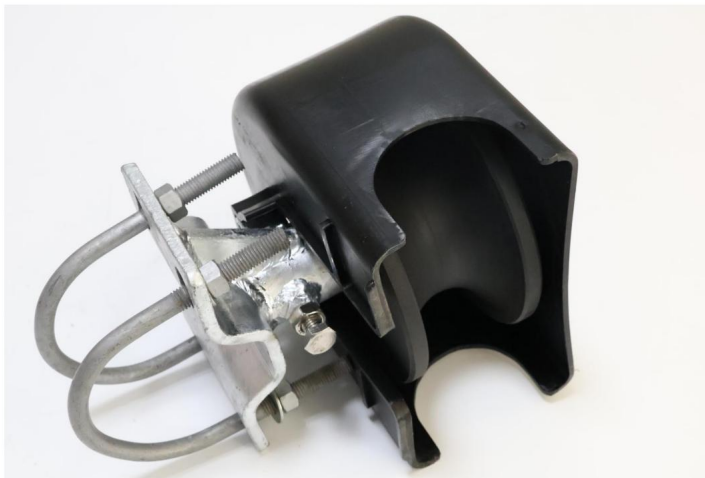
"Ahorre la mitad", "mitad de precio" o cualquier otra expresión similar que utilicemos solo representa una estimación del ahorro que podría obtener al comprar ciertas herramientas con nosotros en comparación con las principales marcas y no necesariamente significa que cubra todas las categorías de herramientas que ofrecemos. Le recordamos que, al realizar un pedido con nosotros, verifique cuidadosamente si realmente está ahorrando la mitad en comparación con las principales marcas.



**VEVOR**<sup>®</sup>  
TOUGH TOOLS, HALF PRICE

Ruedas de tubo traseras

Modelo:NGW4238



¿NECESITAS AYUDA? ¡CONTÁCTANOS!

¿Tiene preguntas sobre el producto? ¿Necesita asistencia técnica? No dude en ponerse en contacto con nosotros:

Soporte técnico y certificado de garantía electrónica [www.vevor.com/](http://www.vevor.com/)

support Estas son las instrucciones

originales, lea atentamente todas las instrucciones del manual antes de utilizar el producto. VEVOR se reserva una interpretación clara de nuestro manual de usuario. La apariencia del producto estará sujeta al producto que recibió. Perdónenos por no informarle nuevamente si hay actualizaciones de tecnología o software en nuestro producto.

## INSTRUCCIONES DE SEGURIDAD

1. Los productos deben ser instalados por adultos y se requieren guantes durante su instalación. La instalación.
2. Los niños tienen prohibido instalar el producto.
3. Compruebe periódicamente la estabilidad del producto para evitar daños en el mismo. aflojando la tuerca.
4. El producto estará al aire libre durante un largo tiempo, por lo que se recomienda Las piezas metálicas deben tratarse con un agente antioxidante para prolongar mejor la vida útil de las mismas. producto.

## LISTA DE PARÁMETROS

Modelo	NGW4238
Número de kits	4 piezas
Con cubierta de rueda de plástico	Sí
El diámetro exterior del tubo del riel	Ø60,1-Ø63mm
Instalar el diámetro exterior de la columna	Ø101,6 mm

## Guía de instalación

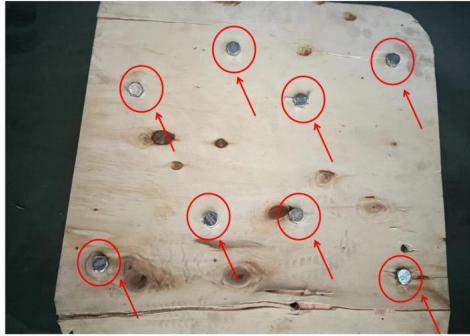
Se recomienda que dos adultos instalen el producto juntos. Use guantes durante la instalación.

Primero saque el producto de la caja, cuente el número de accesorios,

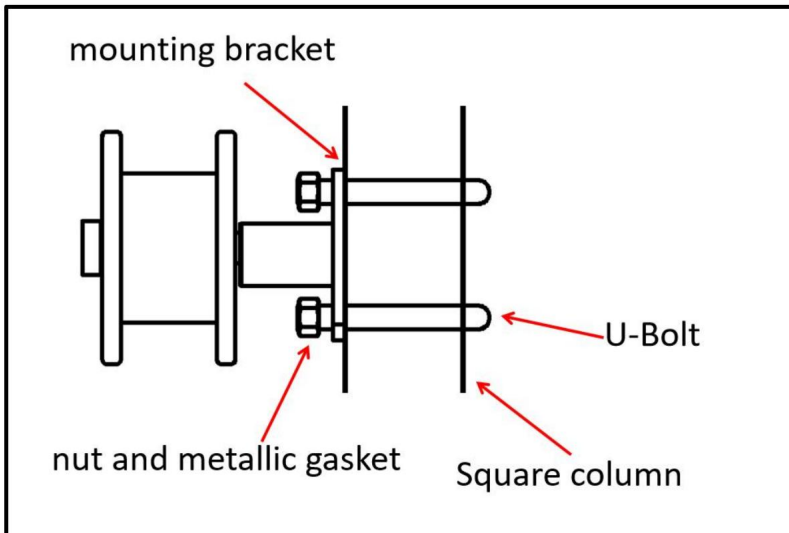
Hay 4 componentes de rueda y 8 pernos en forma de U;

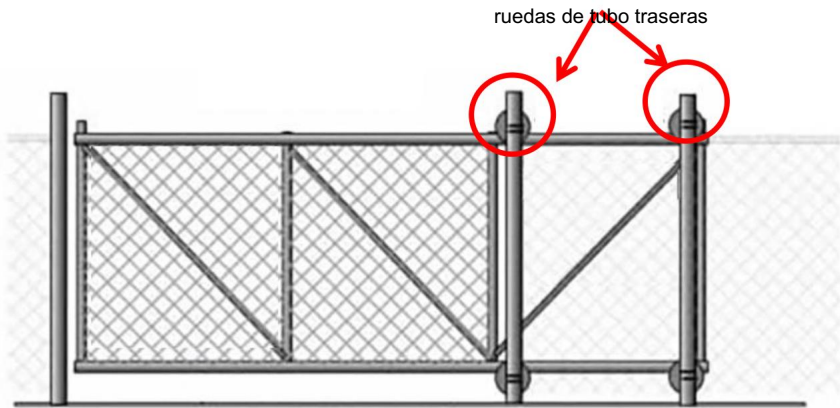
Cada perno en forma de U viene con 2 tuercas individuales y 2 juntas de metal.

1. Los cuatro componentes de las ruedas del tubo trasero están instalados sobre tablas de madera. Por favor, retire los pernos de la parte inferior de las tablas de madera antes Quitar la rueda. Cada rueda está fijada con dos tornillos.



2. Ajuste la altura de montaje de las ruedas de acuerdo con la altura del puerta; Coloque la rueda en el tubo del riel de la puerta, 2 pernos en forma de U primero cubren la columna cuadrada vertical; luego, a través de la junta de metal , y finalmente a través de la del soporte, bloquee los pernos en forma de U con la tuerca. Las ruedas han sido instalado;





## Mantenimiento del producto

1. Revise periódicamente el producto para detectar instalaciones flojas para evitar dañar el funcionamiento de las piezas sueltas.
2. Limpie periódicamente la suciedad de la superficie del producto para que éste funcione con mayor suavidad.
3. El producto estará al aire libre durante mucho tiempo, por lo que se recomienda que las partes metálicas se traten con prevención de óxido para prolongar mejor la vida útil del producto.

Fabricante: Shanghaimuxinmuyeyouxiangongsi Dirección:  
Shuangchenglu 803nong11hao1602A-1609shi, baoshanqu, shanghai 200000 CN.

Importado a AUS: SIHAO PTY LTD. 1 ROKEVA STREETEASTWOOD NSW 2122  
Australia

Importado a EE. UU.: Sanven Technology Ltd. Suite 250, 9166 Anaheim Place, Rancho  
Cucamonga, CA 91730



YH CONSULTING LIMITED. A LA DIRECCIÓN DE YH  
Consulting Limited Oficina 147, Centurion House, London  
Road, Staines-upon-Thames, Surrey, TW18 4AX



E-CrossStu GmbH  
Mainzer Landstr.69,  
60329 Fráncfort del Meno.

**VEVOR**®

**TOUGH TOOLS, HALF PRICE**

Soporte técnico y certificado de garantía  
electrónica [www.vevor.com/support](http://www.vevor.com/support)



# VEVOR®

## TOUGH TOOLS, HALF PRICE

Wsparcie techniczne i certyfikat gwarancji elektronicznej [www.vevor.com/support](http://www.vevor.com/support)

### KOŁA TYLNE Z RURY

MODEL:NGW4238

Nadal staramy się oferować Państwu narzędzia w konkurencyjnych cenach.

„Oszczędź połowę”, „Połowa ceny” lub inne podobne wyrażenia używane przez nas stanowią jedynie szacunkowe oszczędności, jakie możesz uzyskać, kupując u nas określone narzędzia w porównaniu z głównymi markami i niekoniecznie oznaczają one objęcie wszystkich kategorii narzędzi oferowanych przez nas. Uprzejmie przypominamy, aby dokładnie sprawdzić, czy składając u nas zamówienie faktycznie oszczędzasz połowę w porównaniu z głównymi markami.



**VEVOR**<sup>®</sup>  
TOUGH TOOLS, HALF PRICE

Koła rurowe tylne

Model:NGW4238



POTRZEBUJESZ POMOCY? SKONTAKTUJ SIĘ Z NAMI!

Masz pytania dotyczące produktu? Potrzebujesz wsparcia technicznego? Skontaktuj się z nami:

Wsparcie techniczne i certyfikat gwarancji elektronicznej

[www.vevor.com/support](http://www.vevor.com/support) To jest

oryginalna instrukcja, przed rozpoczęciem użytkowania należy uważnie przeczytać wszystkie instrukcje. VEVOR zastrzega sobie jasną interpretację naszej instrukcji obsługi. Wygląd produktu będzie zależał od produktu, który otrzymałeś. Prosimy o wybaczenie, że nie poinformujemy Cię ponownie, jeśli w naszym produkcie pojawiają się jakiegokolwiek aktualizacje technologiczne lub oprogramowania.

## INSTRUKCJE BEZPIECZEŃSTWA

1. Produkty muszą być instalowane przez osoby dorosłe, a podczas montażu wymagane jest założenie rękawiczek. instalacja.

2. Dzieciom nie wolno instalować produktu.

3. Regularnie sprawdzaj stabilność produktu, aby uniknąć jego uszkodzenia.

przez poluzowanie nakrętki.

4. Produkt będzie długotrwale przechowywany na zewnątrz, dlatego zaleca się, aby części metalowe należy zabezpieczyć środkiem antykorozyjnym, aby wydłużyć ich żywotność produkt.

## LISTA PARAMETRÓW

Model	NGW4238
Liczba zestawów	4 szt.
Z plastikową osłoną koła	Tak
Średnica zewnętrzna rury kolejowej	Ø60,1-Ø63 mm
Zamontuj zewnętrzną średnicę kolumny	Ø101,6 mm

## Instrukcja instalacji

Zaleca się, aby montaż produktu wykonywały dwie osoby dorosłe. Prosimy o założenie

Podczas montażu należy używać rękawiczek.

Najpierw wyjmij produkt z kartonu, policz ilość akcesoriów,

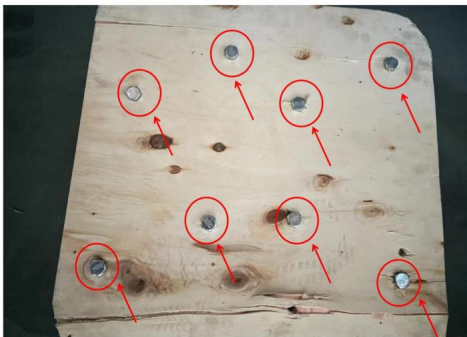
są 4 elementy koła i 8 śrub w kształcie litery U;

Każda śruba w kształcie litery U jest dostarczana z 2 osobnymi nakrętkami i 2 metalowymi uszczelkami.

1. Cztery tylne elementy kół rurowych zamontowane są na drewnianych deskach.

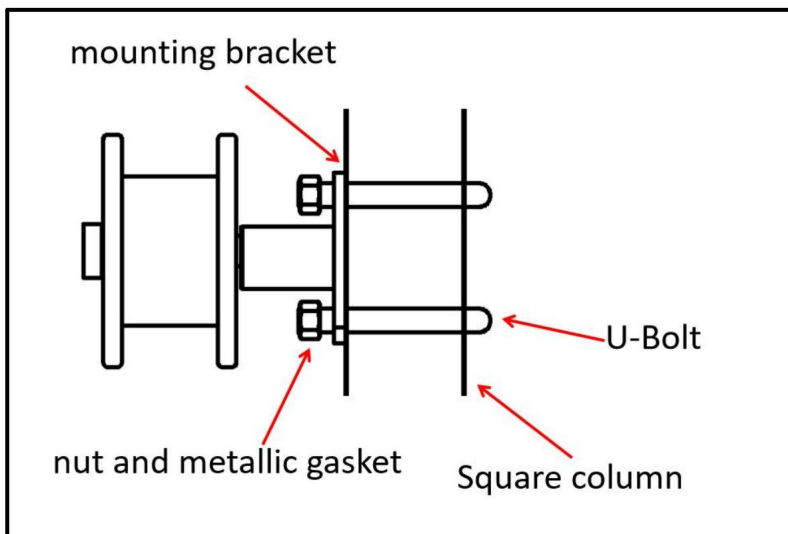
Przed montażem należy usunąć śruby znajdujące się u dołu desek drewnianych.

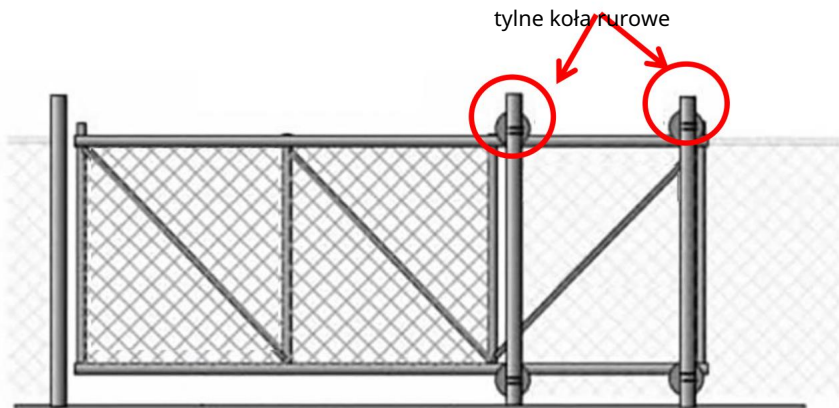
zdejmowanie koła. Każde koło jest przymocowane dwoma śrubami.



2. Dostosuj wysokość montażu kół do wysokości pojazdu.

drzwi; Umieść koło na rurze szyny drzwi, najpierw przykrywając 2 śruby w kształcie litery U pionową kolumną kwadratową; następnie przez metalową , i na koniec przez uszczelkę wspornika, zablokuj śruby w kształcie litery U nakrętką, koła zostały zainstalowane;





## Konserwacja produktu

1. Regularnie sprawdzaj, czy produkt nie jest luźno zamontowany, aby zapobiec uszkodzeniu jego działania przez luźne części.
2. Regularnie usuwaj zanieczyszczenia z powierzchni produktu, aby zapewnić mu płynniejszą pracę.
3. Produkt będzie długotrwale używany na zewnątrz, dlatego zaleca się zabezpieczenie metalowych części środkiem antykorozyjnym w celu wydłużenia żywotności produktu.

Producent: Shanghaimuxinmuyeyouxiangongsi Adres:

Shuangchenglu 803nong11hao1602A-1609shi, baoshanqu, szanghaj 200000 CN.

Importowane do AUS: SIHAO PTY LTD. 1 ROKEVA STREETEASTWOOD NSW 2122 Australia

Importowane do USA: Sanven Technology Ltd. Suite 250, 9166 Anaheim Place, Rancho Cucamonga, CA 91730



YH CONSULTING LIMITED. C/O YH Consulting Limited Biuro  
147, Centurion House, London Road, Staines-upon-  
Thames, Surrey, TW18 4AX



E-CrossStu GmbH  
Mainzer Landstr.69,  
60329 Frankfurt nad Menem.

**VEVOR**®

**TOUGH TOOLS, HALF PRICE**

Wsparcie techniczne i certyfikat gwarancji  
elektronicznej [www.vevor.com/support](http://www.vevor.com/support)



# **VEVOR<sup>®</sup>**

## **TOUGH TOOLS, HALF PRICE**

Technische ondersteuning en e-garantiecertificaat [www.vevor.com/support](http://www.vevor.com/support)

## **ACHTERBUISWIELEN**

**MODEL:NGW4238**

Wij streven er voortdurend naar om u gereedschappen tegen concurrerende prijzen te leveren. "Save Half", "Half Price" of andere soortgelijke uitdrukkingen die wij gebruiken, geven alleen een schatting van de besparingen die u kunt behalen door bepaalde gereedschappen bij ons te kopen in vergelijking met de grote topmerken en betekent niet noodzakelijkerwijs dat alle categorieën gereedschappen die wij aanbieden, worden gedekt. Wij herinneren u eraan om zorgvuldig te controleren of u daadwerkelijk de helft bespaart in vergelijking met de grote topmerken wanneer u een bestelling bij ons plaatst.



# VEVOR<sup>®</sup>

TOUGH TOOLS, HALF PRICE

Achterste buiswielen

Model:NGW4238



### HULP NODIG? NEEM CONTACT MET ONS OP!

Heeft u vragen over het product? Heeft u technische ondersteuning nodig? Neem dan gerust contact met ons op:

#### **Technische ondersteuning en e-garantiecertificaat**

**[www.vevor.com/support](http://www.vevor.com/support)** Dit is de

originele instructie, lees alle instructies in de handleiding zorgvuldig door voordat u het product gebruikt. VEVOR behoudt zich een duidelijke interpretatie van onze gebruikershandleiding voor. Het uiterlijk van het product is afhankelijk van het product dat u hebt ontvangen. Vergeef ons dat we u niet opnieuw zullen informeren als er technologische of software-updates voor ons product zijn.

## VEILIGHEIDSINSTRUCTIES

1. Producten moeten door volwassenen worden geïnstalleerd en handschoenen zijn vereist tijdens de installatie.

2. Het is niet toegestaan dat kinderen het product installeren.

3. Controleer het product regelmatig op stabiliteit om productschade te voorkomen.

door het losdraaien van de moer.

4. Het product staat langere tijd buiten, daarom wordt aanbevolen om het metalen onderdelen worden behandeld met roestwerend middel om de levensduur ervan te verlengen product.

## PARAMETERLIJST

<b>Model</b>	<b>NGW4238</b>
Aantal sets	4 stuks
Met een kunststof wielop	Ja
De buitendiameter van de spoorbuis	Ø60,1-Ø63mm
Installeer de buitendiameter van de kolom	Ø101,6mm

## Installatiehandleiding

Het wordt aanbevolen dat twee volwassenen het product samen installeren. Draag

Draag handschoenen bij de installatie.

Haal eerst het product uit de doos, tel het aantal accessoires,

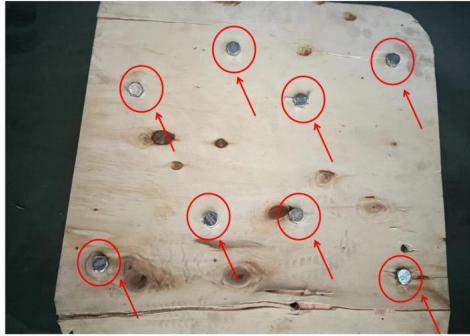
er zijn 4 wielcomponenten en 8 U-vormige bouten;

Elke U-vormige bout wordt geleverd met 2 afzonderlijke moeren en 2 metalen pakkingen.

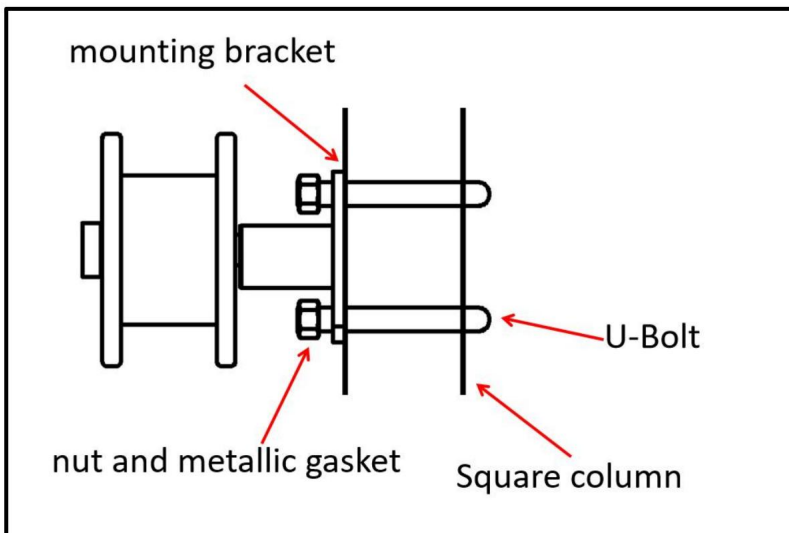
1. De vier achterste buiswielen zijn op houten planken gemonteerd.

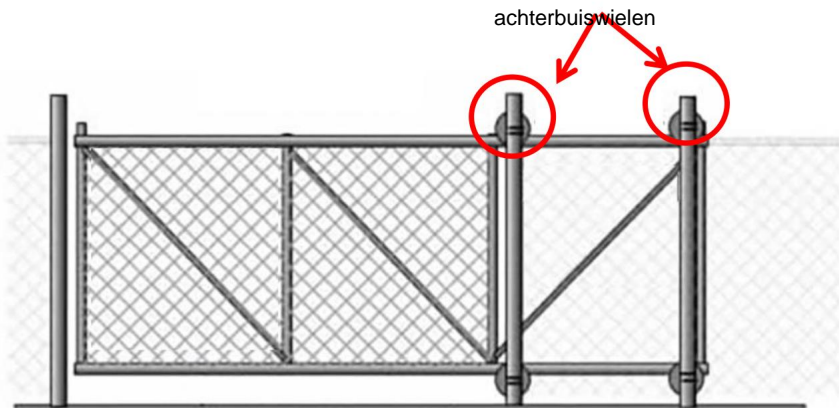
Verwijder de bouten aan de onderkant van de houten planken voordat u

het wiel verwijderen. Elk wiel is vastgezet met twee bouten.



2. Pas de montagehoogte van de wielen aan op basis van de hoogte van de deur; Plaats het wiel op de deurrailbuis, 2 U-vormige bouten bedekken eerst de rechtopstaande vierkante kolom; blokkeer vervolgens de , en uiteindelijk door de U-vormige bouten met de moer door de metalen pakking van de beugel. De wielen zijn geïnstalleerd;





## Productonderhoud

1. Controleer het product regelmatig op losse onderdelen om schade aan de werking door losse onderdelen te voorkomen.
2. Maak het oppervlak van het product regelmatig schoon van vuil, zodat het product soepeler loopt.
3. Omdat het product gedurende langere tijd buiten wordt gebruikt, wordt aanbevolen om de metalen onderdelen te behandelen met een roestwerend middel om de levensduur van het product te verlengen.

**Fabrikant:** Shanghaimuxinmuyeyouxiangongsi **Adres:**

Shuangchenglu 803nong11hao1602A-1609shi, baoshanqu, shanghai 200000 CN.

**Geïmporteerd naar AUS:** SIHAO PTY LTD. 1 ROKEVA STREETEASTWOOD NSW  
2122 Australië

**Geïmporteerd naar de VS:** Sanven Technology Ltd. Suite 250, 9166 Anaheim Place,  
Rancho Cucamonga, CA 91730



YH CONSULTING LIMITED. C/O YH Consulting Limited  
Kantoor 147, Centurion House, London Road, Staines-  
upon-Thames, Surrey, TW18 4AX



E-CrossStu GmbH  
Mainzer Landstr.69,  
60329 Frankfurt am Main.

**VEVOR**®

**TOUGH TOOLS, HALF PRICE**

Technische ondersteuning en e-  
garantiecertificaat [www.vevor.com/support](http://www.vevor.com/support)



# **VEVOR<sup>®</sup>**

## **TOUGH TOOLS, HALF PRICE**

Teknisk support och e-garanticertifikat [www.vevor.com/support](http://www.vevor.com/support)

### **BAKRE RÖRHJUL**

**MODELL: NGW4238**

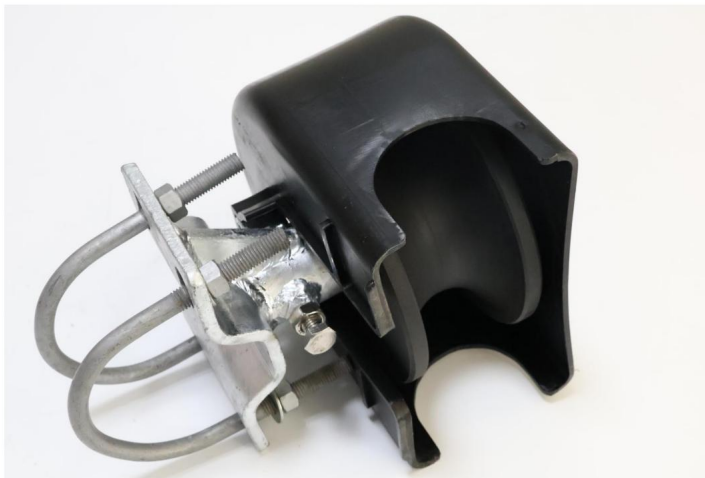
Vi fortsätter att vara engagerade i att ge dig verktyg till konkurrenskraftiga priser. "Spara hälften", "halva priset" eller andra liknande uttryck som används av oss representerar bara en uppskattning av besparingar du kan dra nytta av att köpa vissa verktyg hos oss jämfört med de stora toppmärkena och betyder inte nödvändigtvis att täcka alla kategorier av verktyg som erbjuds av oss. Du påminns om att noggrant kontrollera när du gör en beställning hos oss om du verkligen sparar hälften i jämförelse med de främsta varumärkena.



**VEVOR**<sup>®</sup>  
TOUGH TOOLS, HALF PRICE

Bakre rörhjul

Modell: NGW4238



### BEHÖVER HJÄLP? KONTAKTA OSS!

Har du produktfrågor? Behöver du teknisk support? Kontakta oss gärna:

**Teknisk support och e-garanticertifikat [www.vevor.com/](http://www.vevor.com/support)**

**support** Detta är originalinstruktionen,

läs alla instruktioner noggrant innan du använder den. VEVOR reserverar sig för en tydlig tolkning av vår användarmanual. Utseendet på produkten är beroende av den produkt du fått.

Ursäkta oss att vi inte kommer att informera dig igen om det finns någon teknik eller mjukvaruuppdateringar på vår produkt.

## SÄKERHETSINSTRUKTIONER

1. Produkter måste installeras av vuxna och handskar krävs under installationen.
2. Barn får inte installera produkten.
3. Kontrollera produktens stabilitet regelbundet för att undvika produktskador genom att lossa muttern.
4. Produkten är utomhus under lång tid, så det rekommenderas att metalldelar behandlas med rostskydd för att bättre förlänga livslängden produkt.

## PARAMETERLISTA

Modell	NGW4238
Antal kit	4 st
Med hjulkåpa i plast	Ja
Ytterdiametern på rälsröret	Ø60,1-Ø63mm
Installera den yttre diametern på kolonnen	Ø101,6mm

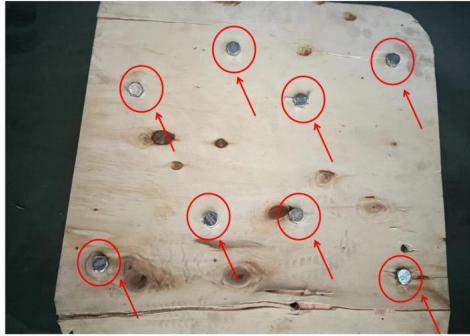
## Installationsguide

Det rekommenderas att två vuxna installerar produkten tillsammans, Vänligen bär handskar vid montering.

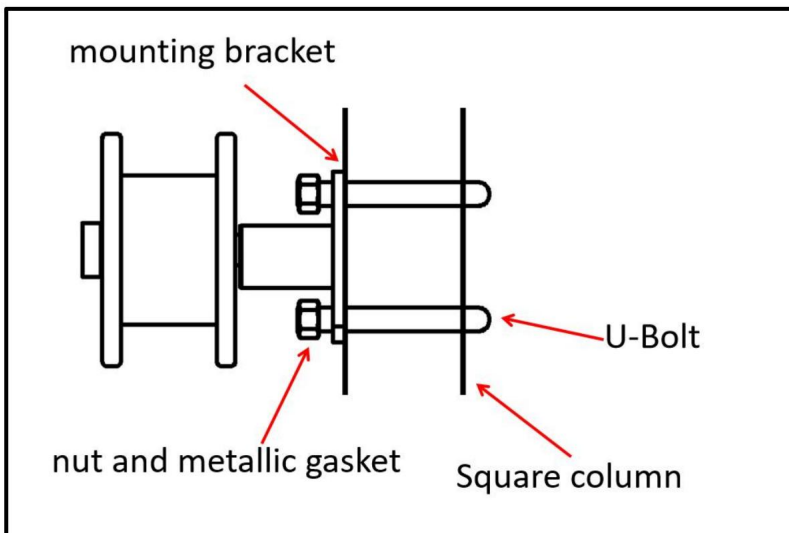
Ta först ut produkten från kartongen, räkna antalet tillbehör, det finns 4 hjulkomponenter och 8 U-formade bultar;

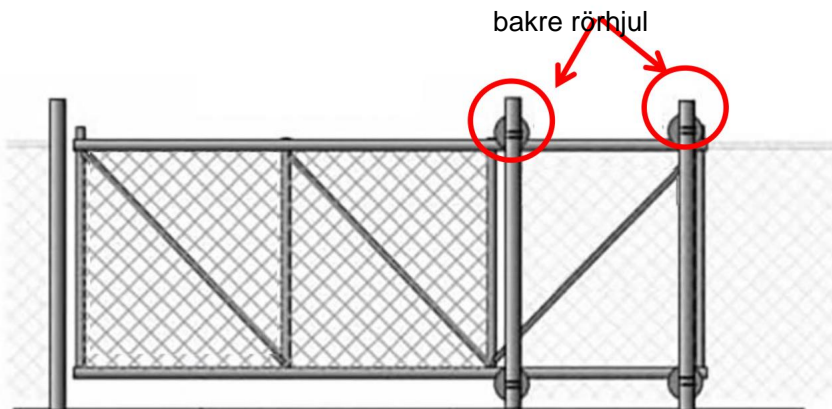
Varje U-formad bult kommer med 2 individuella muttrar och 2 metallpackningar.

1. De fyra bakre rörhjulskomponenterna är installerade på träskivor. Ta bort bultarna i botten av träskivorna innan ta bort hjulet. Varje hjul är fixerat med två bultar.



2. Justera hjulens monteringshöjd efter höjden på hjulen dör; Placera hjulet på dörrskenans rör, två U-formade bultar täcker först upprätt kvadratisk kolumn ; sedan genom fästets , och slutligen genom metallpackning, lås de U-formade bultarna med muttern, Hjulen har varit installerad;





## Produktunderhåll

1. Kontrollera produkten regelbundet för lös installation för att undvika skador på lösa delars funktion.
2. Rensa upp smutsen på produktens yta regelbundet, så att produkten går smidigare.
3. Produkten står utomhus under lång tid, så det rekommenderas att metalldelarna behandlas med rostskydd för att bättre förlänga produktens livslängd.

**Tillverkare:** Shanghaimuxinmuyeyouxiangongsi **Adress:**

Shuangchenglu 803nong11hao1602A-1609shi, baoshanqu, shanghai 200000 CN.

**Importerad till AUS:** SIHAO PTY LTD. 1 ROKEVA STREETEASTWOOD NSW 2122

Australien

**Importerad till USA:** Sanven Technology Ltd. Suite 250, 9166 Anaheim Place,

Rancho Cucamonga, CA 91730



YH CONSULTING LIMITED. C/O YH Consulting Limited  
Office 147, Centurion House, London Road, Staines-  
upon-Thames, Surrey, TW18 4AX



E-CrossStu GmbH  
Mainzer Landstr.69,  
60329 Frankfurt am Main.

**VEVOR**®

**TOUGH TOOLS, HALF PRICE**

**Teknisk support och e-garanticertifikat**

**[www.vevor.com/support](http://www.vevor.com/support)**