

VEVOR

Affordable. Reliable. Home Improvement.

Cable Protector Ramp

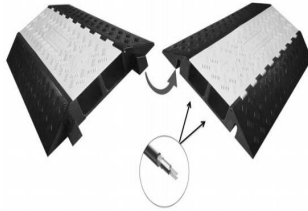
MODEL:ZRX-R2-1/DRX-R2-1/XWRX-R2-2

VEVOR

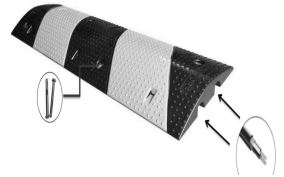
Affordable. Reliable. Home Improvement.



ZRX-R2-1



DRX-R2-1



XWRX-R2-2

This is the original instruction, please read all manual instructions carefully before operating. VEVOR reserves a clear interpretation of our user manual. The appearance of the product shall be subject to the product you received. Please forgive us that we won't inform you again if there are any technology or software updates on our product.



Warning-To reduce the risk of injury, user must read instructions manual carefully.



This product is subject to the provision of European Directive 2012/19/EC. The symbol showing a wheelie bin crossed through indicates that the product requires separate refuse collection in the European Union. This applies to the product and all accessories marked with this symbol. Products marked as such may not be discarded with normal domestic waste, but must be taken to a collection point for recycling electrical and electronic devices

SAFETY INSRTUCTIONS

WARNING:

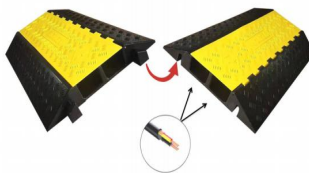
Carefully read and understand instructions and procedures before installing and using the threshold-ramp.

- Do not modify the threshold-ramp design.
- Do not move a threshold-ramp while standing on it.
- Do not use in bad weather, such as wind, rain, snow and so on, It is recommended to use the ladder in clear weather.
- During installation, please wear gloves to prevent hand injuries.
- Do not stack items or allow children to play on the ramp.
- Regularly check the structure and fasteners of the ramp to ensure its stability and safety.
- If the surface of the ramp is worn or damaged, please replace or repair it in time.
- Regularly check if the fasteners on the ramp are loose and tighten them as necessary.
- If the ramp is not used for a long time, store it in a dry, ventilated area and avoid direct exposure to sunlight.
- Check the surface of the ramp for wear and tear every 3 months, and replace or repair as necessary if there is significant wear or damage.

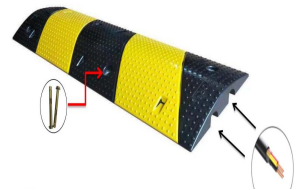
SAVE THESE INSTRUCTIONS



ZRX-R2-1



DRX-R2-1



XWRX-R2-2

Attention: Fill with the cable in the ramp slots, the ramp is fit for small vehicles to pass through at low speed, oversize vehicle is not recommended.

SAVE THIS MANUAL

Model	ZRX-R2-1	DRX-R2-1	XWRX-R2-2
Maximum Load Capacity(lbs)	22000		
Main Material	Rubber + PVC	Rubber + PVC	Rubber
Color	Black + Yellow		
Slotted form	Upper slotting	Upper slotting	Under slotting
Slotted size(W*H mm)	55*50mm	100*75mm	35*30mm
Number of slots(pcs)	2		
Slope angle	30°	30°	45°

Manufacturer: Shanghaimuxinmuyeyouxiangongsi

Address: Shuangchenglu 803nong11hao1602A-1609shi, baoshanqu, shanghai 200000 CN.

Imported to AUS: SIHAO PTY LTD. 1 ROKEVA STREETEASTWOOD NSW 2122 Australia

Imported to USA: Sanven Technology Ltd. Suite 250, 9166 Anaheim Place, Rancho Cucamonga, CA 91730

UK	REP
-----------	------------

YH CONSULTING LIMITED. C/O YH Consulting Limited Office 147, Centurion House, London Road, Staines-upon-Thames, Surrey, TW18 4AX

EC	REP
-----------	------------

E-CrossStu GmbH
Mainzer Landstr.69,
60329 Frankfurt am Main.



VEVOR

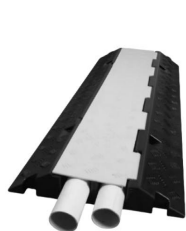
Affordable. Reliable. Home Improvement.

Rampe de protection de câble

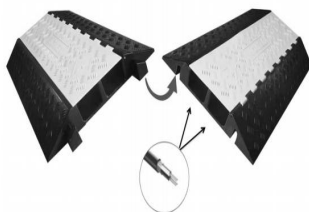
MODÈLE : ZRX-R2-1/DRX-R2-1/XWRX-R2-2

VEVOR

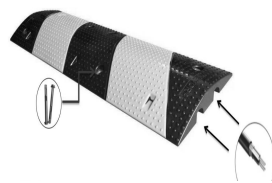
Affordable. Reliable. Home Improvement.



ZRX-R2-1



DRX-R2-1



XWRX-R2-2

Ceci est le mode d'emploi d'origine. Veuillez lire attentivement l'intégralité du manuel avant utilisation. VEVOR se réserve le droit d'interpréter clairement ce manuel d'utilisation. L'apparence du produit dépend du produit que vous avez reçu. Veuillez nous excuser pour les éventuelles mises à jour technologiques ou logicielles.



Avertissement - Pour réduire le risque de blessure, l'utilisateur doit lire attentivement le manuel d'instructions.



Ce produit est soumis aux dispositions de la directive européenne 2012/19/CE. Le symbole représentant une poubelle barrée indique que le produit doit faire l'objet d'une collecte sélective dans l'Union européenne. Ceci s'applique au produit et à tous les accessoires marqués de ce symbole. Les produits ainsi marqués ne doivent pas être jetés avec les ordures ménagères, mais doivent être déposés dans un point de collecte pour le recyclage des appareils électriques et électroniques.

SAFETY INSRTUCTIONS

AVERTISSEMENT:

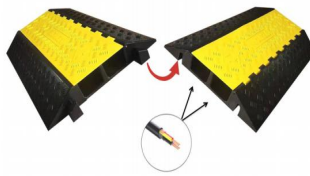
Lisez attentivement et comprenez les instructions et les procédures avant d'installer et d'utiliser la rampe de seuil.

- Ne pas modifier la conception de la rampe de seuil.
- Ne déplacez pas une rampe de seuil en vous tenant debout dessus.
- Ne pas utiliser par mauvais temps, comme le vent, la pluie, la neige, etc. il est recommandé d'utiliser l'échelle par temps clair.
- Lors de l'installation, veuillez porter des gants pour éviter les blessures aux mains.
- N'empilez pas d'objets et ne laissez pas les enfants jouer sur la rampe.
- Vérifiez régulièrement la structure et les fixations de la rampe pour assurer sa stabilité et sa sécurité.
- Si la surface de la rampe est usée ou endommagée, veuillez la remplacer ou la réparer à temps.
- Vérifiez régulièrement si les fixations de la rampe sont desserrées et resserrez-les si nécessaire.
- Si la rampe n'est pas utilisée pendant une longue période, rangez-la dans un endroit sec et aéré et évitez l'exposition directe au soleil.
- Vérifiez l'usure de la surface de la rampe tous les 3 mois et remplacez-la ou réparez-la si nécessaire en cas d'usure ou de dommage important.

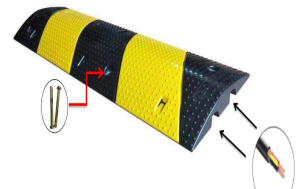
CONSERVEZ CES INSTRUCTIONS



ZRX-R2-1



DRX-R2-1



XWRX-R2-2

Attention : Remplissez avec le câble dans le fentes de rampe, la rampe est adaptée aux petits I

véhicules à traverser à basse vitesse vitesse, véhicule surdimensionné n'est pas recommandé.

SAVE THIS MANUAL

Modèle	ZRX-R2-1	DRX-R2-1	XWRX-R2-2
Maximum Capacité de charge (lb)	22000		
Matériau principal	Caoutchouc + PVC	Caoutchouc + PVC	Caoutchouc
Couleur	Noir + Jaune		
Forme fendue	Rainurage supérieur	Rainurage supérieur	Sous-rainurage
Taille de la fente (L x H mm)	55*50mm	100*75mm	35*30mm
Nombre d'emplacements (pièces)	2		
Angle de pente	30°	30°	45°

Fabricant : Shanghaimuxinmuyeyouxiangongsi

Adresse : Shuangchenglu 803nong11hao1602A-1609shi, baoshanqu, Shanghai 200 000 CN.

Importé en Australie : SIHAO PTY LTD. 1 ROKEVA STREET, ASTWOOD NSW 2122 Australie

Importé aux États-Unis : Sanven Technology Ltd. Suite 250, 9166 Anaheim

Lieu, Rancho Cucamonga, CA 91730

UK	REP
-----------	------------

YH CONSULTING LIMITED. C/O YH Consulting
Limited Office 147, Centurion House, London
Road, Staines-upon-Thames, Surrey, TW18 4AX

EC	REP
-----------	------------

E-CrossStu GmbH
Mainzer Landstr.69,
60329 Frankfurt am Main.



VEVOR

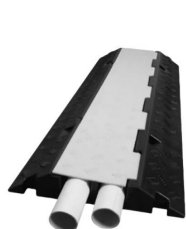
Affordable. Reliable. Home Improvement.

Kabelschutzrampe

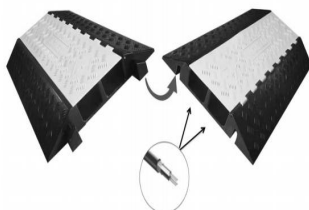
MODELL: ZRX-R2-1/DRX-R2-1/XWRX-R2-2

VEVOR

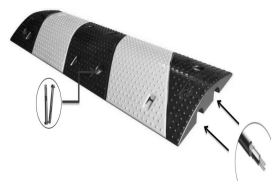
Affordable. Reliable. Home Improvement.



ZRX-R2-1



DRX-R2-1



XWRX-R2-2

Dies ist die Originalanleitung. Bitte lesen Sie alle Anweisungen sorgfältig durch, bevor Sie das Gerät in Betrieb nehmen. VEVOR behält sich das Recht vor, die Bedienungsanleitung klar und deutlich zu interpretieren. Das Aussehen des Produkts hängt vom gelieferten Produkt ab. Bitte haben Sie Verständnis dafür, dass wir Sie nicht erneut über Technologie- oder Software-Updates informieren.



Warnung: Um das Verletzungsrisiko zu verringern, muss der Benutzer die Bedienungsanleitung sorgfältig lesen.



Dieses Produkt unterliegt der europäischen Richtlinie 2012/19/EG. Das Symbol einer durchgestrichenen Mülltonne weist darauf hin, dass dieses Produkt in der Europäischen Union einer getrennten Müllentsorgung unterliegt. Dies gilt für das Produkt und alle mit diesem Symbol gekennzeichneten Zubehörteile. Entsprechend gekennzeichnete Produkte dürfen nicht im Hausmüll entsorgt werden, sondern müssen an einer Sammelstelle für das Recycling

	von Elektro- und Elektronikgeräten abgegeben werden.
--	--

SAFETY INSRTUCTIONS

WARNUNG:

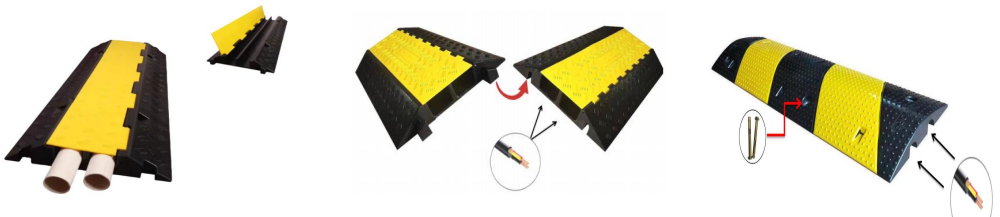
Lesen und verstehen Sie die Anweisungen und Verfahren sorgfältig, bevor Sie die Schwellenrampe installieren und verwenden.

- Verändern Sie nicht die Gestaltung der Schwellenrampe.
- Bewegen Sie eine Schwellenrampe nicht, während Sie darauf stehen.
- Nicht bei schlechtem Wetter wie Wind, Regen, Schnee usw. verwenden. Es ist

Es wird empfohlen, die Leiter bei klarem Wetter zu verwenden.

- Tragen Sie während der Installation Handschuhe, um Handverletzungen zu vermeiden.
- Stapeln Sie keine Gegenstände auf der Rampe und lassen Sie keine Kinder darauf spielen.
- Überprüfen Sie regelmäßig die Struktur und Befestigungen der Rampe, um ihre Stabilität und Sicherheit sicherzustellen.
- Wenn die Oberfläche der Rampe abgenutzt oder beschädigt ist, ersetzen oder reparieren Sie sie bitte rechtzeitig.
- Kontrollieren Sie regelmäßig, ob die Befestigungselemente der Rampe locker sind und ziehen Sie diese gegebenenfalls fest.
- Wenn die Rampe längere Zeit nicht verwendet wird, lagern Sie sie an einem trockenen, belüfteten Ort und vermeiden Sie direkte Sonneneinstrahlung.
- Überprüfen Sie die Oberfläche der Rampe alle 3 Monate auf Abnutzung und ersetzen oder reparieren Sie sie bei Bedarf, wenn erhebliche Abnutzung oder Beschädigung vorliegt.

BEWAHREN SIE DIESE ANWEISUNGEN AUF



ZRX-R2-1**DRX-R2-1****XWRX-R2-2**

Achtung: Füllen Sie mit dem Kabel in die Rampenschlitze, die Rampe ist für kleine I geeignet

Fahrzeuge können bei niedrigen Geschwindigkeit, übergroßes Fahrzeug ist nicht empfohlen.

SAVE THIS MANUAL

Modell	ZRX-R2-1	DRX-R2-1	XWRX-R2-2
Maximal Tragfähigkeit (lbs)	22000		
Hauptmaterial	Gummi + PVC	Gummi + PVC	Gummi
Farbe	Schwarz + Gelb		
Schlitzform	Obere Schlitzung	Obere Schlitzung	Unterschlitzen
Schlitzgröße (B*H mm)	55 x 50 mm	100 x 75 mm	35*30 mm
Anzahl der Steckplätze (Stk.)	2		
Neigungswinkel	30°	30°	45°

Hersteller: Shanghaimuxinmuyeyouxiangongsi

Adresse: Shuangchenglu 803nong11hao1602A-1609shi, baoshanqu, Shanghai 200.000 CN.

Importiert nach AUS: SIHAO PTY LTD. 1 ROKEVA STREETEASTWOOD NSW 2122 Australien

Importiert in die USA: Sanven Technology Ltd. Suite 250, 9166 Anaheim Place, Rancho Cucamonga, CA 91730

UK	REP
-----------	------------

YH CONSULTING LIMITED. C/O YH Consulting
Limited Office 147, Centurion House, London
Road, Staines-upon-Thames, Surrey, TW18 4AX

EC	REP
-----------	------------

E-CrossStu GmbH
Mainzer Landstr.69,
60329 Frankfurt am Main.



VEVOR

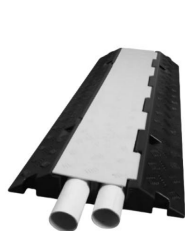
Affordable. Reliable. Home Improvement.

Rampa di protezione del cavo

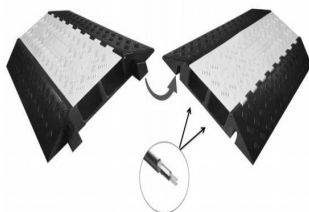
MODELLO: ZRX-R2-1/DRX-R2-1/XWRX-R2-2

VEVOR

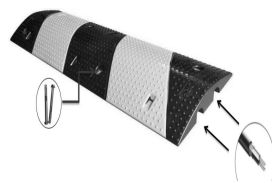
Affordable. Reliable. Home Improvement.



ZRX-R2-1



DRX-R2-1



XWRX-R2-2

Queste sono le istruzioni originali, si prega di leggere attentamente tutte le istruzioni del manuale prima di utilizzare il prodotto. VEVOR si riserva la piena interpretazione del manuale utente. L'aspetto del prodotto dipenderà dal prodotto ricevuto. Vi preghiamo di non informarvi ulteriormente in caso di aggiornamenti tecnologici o software relativi al nostro prodotto.



Avvertenza: per ridurre il rischio di lesioni, l'utente deve leggere attentamente il manuale di istruzioni.



Questo prodotto è soggetto alle disposizioni della Direttiva Europea 2012/19/CE. Il simbolo raffigurante un bidone della spazzatura barrato indica che il prodotto richiede la raccolta differenziata nell'Unione Europea. Questo si applica al prodotto e a tutti gli accessori contrassegnati da questo simbolo. I prodotti contrassegnati come tali non possono essere smaltiti con i normali rifiuti domestici, ma devono essere conferiti presso un punto di

	raccolta per il riciclaggio di apparecchiature elettriche ed elettroniche.
--	--

SAFETY INSRTUCTIONS

AVVERTIMENTO:

Leggere attentamente e comprendere le istruzioni e le procedure prima di installare e utilizzare la rampa di soglia.

- Non modificare la progettazione della rampa di soglia.
- Non spostare una rampa di soglia standoci sopra.
- Non utilizzare in caso di maltempo, come vento, pioggia, neve e così via, è

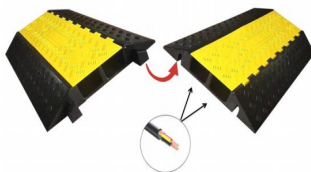
Si consiglia di utilizzare la scala quando il tempo è sereno.

- Durante l'installazione, indossare guanti per evitare lesioni alle mani.
- Non accatastare oggetti e non permettere ai bambini di giocare sulla rampa.
- Controllare regolarmente la struttura e gli elementi di fissaggio della rampa per garantirne la stabilità e la sicurezza.
- Se la superficie della rampa è usurata o danneggiata, sostituirla o ripararla in tempo.
- Controllare regolarmente che i dispositivi di fissaggio della rampa siano allentati e, se necessario, stringerli.
- Se la rampa non viene utilizzata per un lungo periodo, conservarla in un luogo asciutto e ventilato ed evitare l'esposizione diretta alla luce solare.
- Controllare la superficie della rampa ogni 3 mesi per eventuali segni di usura e, se necessario, sostituirla o ripararla in caso di usura o danni significativi.

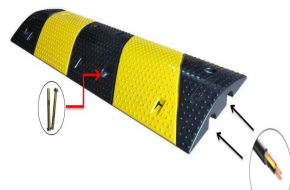
CONSERVARE QUESTE ISTRUZIONI



ZRX-R2-1



DRX-R2-1



XWRX-R2-2

Attenzione: Riempire con il cavo nel slot per rampe, la rampa è adatta per piccoli I veicoli da attraversare a bassa velocità, il veicolo di grandi dimensioni non è raccomandato.

SAVE THIS MANUAL

Modello	ZRX-R2-1	DRX-R2-1	XWRX-R2-2
Massimo Capacità di carico (libbre)	22000		
Materiale principale	Gomma + PVC	Gomma + PVC	Gomma
Colore	Nero + Giallo		
Forma scanalata	scanalatura superiore	scanalatura superiore	Sotto scanalatura
Dimensioni scanalate (L*A mm)	55*50mm	100*75mm	35*30mm
Numero di slot (pz)	2		
Angolo di pendenza	30°	30°	45°

Produttore: Shanghaimuxinmuyeyouxiangongsi

Indirizzo: Shuangchenglu 803nong11hao1602A-1609shi, baoshanqu, shanghai 200000 CN.

Importato in AUS: SIHAO PTY LTD. 1 ROKEVA STREETEASTWOOD
Nuovo Galles del Sud 2122 Australia

Importato negli USA: Sanven Technology Ltd. Suite 250, 9166 Anaheim
Luogo, Rancho Cucamonga, CA 91730

UK	REP
-----------	------------

YH CONSULTING LIMITED. C/O YH Consulting
Limited Office 147, Centurion House, London
Road, Staines-upon-Thames, Surrey, TW18 4AX

EC	REP
-----------	------------

E-CrossStu GmbH
Mainzer Landstr.69,
60329 Frankfurt am Main.



VEVOR

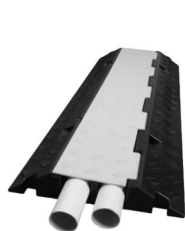
Affordable. Reliable. Home Improvement.

Rampa protectora de cables

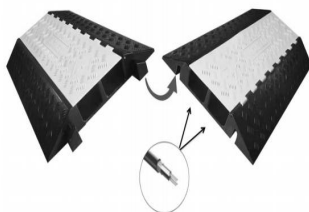
MODELO: ZRX-R2-1/DRX-R2-1/XWRX-R2-2

VEVOR

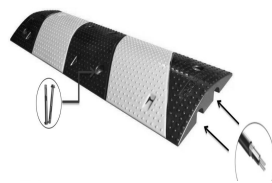
Affordable. Reliable. Home Improvement.



ZRX-R2-1



DRX-R2-1



XWRX-R2-2

Estas son las instrucciones originales; lea atentamente todas las instrucciones del manual antes de utilizarlo. VEVOR se reserva el derecho de interpretar su manual de usuario. La apariencia del producto dependerá del producto que haya recibido. Le rogamos que no le informemos si hay actualizaciones tecnológicas o de software en nuestro producto.



Advertencia: Para reducir el riesgo de lesiones, el usuario debe leer atentamente el manual de instrucciones.



Este producto está sujeto a la Directiva Europea 2012/19/CE. El símbolo de un contenedor de basura tachado indica que el producto requiere la recogida selectiva de residuos en la Unión Europea. Esto aplica al producto y a todos los accesorios marcados con este símbolo. Los productos marcados con este símbolo no pueden desecharse con la basura doméstica normal, sino que deben llevarse a un punto de recogida para el reciclaje de aparatos

	eléctricos y electrónicos.
--	----------------------------

SAFETY INSRTUCTIONS

ADVERTENCIA:

Lea atentamente y comprenda las instrucciones y los procedimientos antes de instalar y utilizar la rampa de umbral.

- No modifique el diseño del umbral-rampa.
- No mueva una rampa de umbral mientras esté parado sobre ella.
- No lo use en condiciones climáticas adversas, como viento, lluvia, nieve, etc.

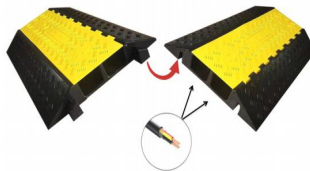
Se recomienda utilizar la escalera cuando el tiempo esté despejado.

- Durante la instalación, use guantes para evitar lesiones en las manos.
- No apile artículos ni permita que los niños jueguen en la rampa.
- Revise periódicamente la estructura y los sujetadores de la rampa para garantizar su estabilidad y seguridad.
- Si la superficie de la rampa está desgastada o dañada, reemplácela o repárela a tiempo.
- Compruebe periódicamente si los sujetadores de la rampa están flojos y apriételes según sea necesario.
- Si la rampa no se utiliza durante un tiempo prolongado, guárdela en un lugar seco y ventilado y evite la exposición directa a la luz solar.
- Revise la superficie de la rampa cada 3 meses para detectar desgaste y reemplácela o repárela según sea necesario si hay desgaste o daños significativos.

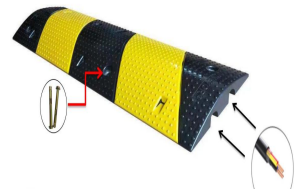
GUARDE ESTAS INSTRUCCIONES



ZRX-R2-1



DRX-R2-1



XWRX-R2-2

Atención: Rellene con el cable en el Ranuras de rampa, la rampa es apta para pequeñas l

vehículos que pasan a baja velocidad velocidad, el vehículo de gran tamaño no es recomendado.

SAVE THIS MANUAL

Modelo	ZRX-R2-1	DRX-R2-1	XWRX-R2-2
Máximo Capacidad de carga (libras)	22000		
Material principal	Caucho + PVC	Caucho + PVC	Goma
Color	Negro + Amarillo		
Forma ranurada	Ranurado superior	Ranurado superior	Bajo ranurado
Tamaño ranurado (An. x Al. mm)	55*50 mm	100*75 mm	35*30 mm
Número de ranuras (uds.)	2		
Ángulo de pendiente	30°	30°	45°

Fabricante: Shanghaimuxinmuyeyouxiangongsi

Dirección: Shuangchenglu 803nong11hao1602A-1609shi, baoshanqu, Shanghai 200000 CN.

Importado a AUS: SIHAO PTY LTD. 1 ROKEVA STREET, EASTWOOD NSW 2122 Australia

Importado a EE. UU.: Sanven Technology Ltd. Suite 250, 9166 Anaheim Lugar, Rancho Cucamonga, CA 91730

UK	REP
-----------	------------

YH CONSULTING LIMITED. C/O YH Consulting
Limited Office 147, Centurion House, London
Road, Staines-upon-Thames, Surrey, TW18 4AX

EC	REP
-----------	------------

E-CrossStu GmbH
Mainzer Landstr.69,
60329 Frankfurt am Main.



VEVOR

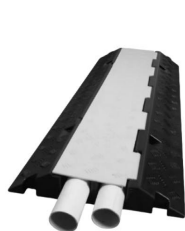
Affordable. Reliable. Home Improvement.

Rampa ochronna na kable

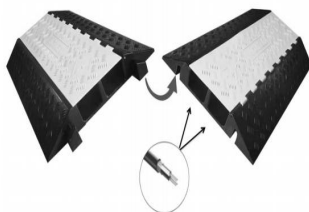
MODEL:ZRX-R2-1/DRX-R2-1/XWRX-R2-2

VEVOR

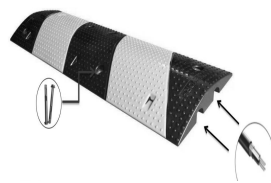
Affordable. Reliable. Home Improvement.



ZRX-R2-1



DRX-R2-1



XWRX-R2-2

To jest oryginalna instrukcja obsługi. Przed użyciem prosimy o dokładne zapoznanie się z treścią instrukcji. Firma VEVOR zastrzega sobie prawo do jednoznacznej interpretacji niniejszej instrukcji obsługi. Wygląd produktu zależy od stanu, w jakim go otrzymali Państwo. Prosimy o wyrozumiałość, ale nie będziemy Państwa ponownie informować o aktualizacjach technologicznych lub oprogramowania naszego produktu.



Ostrzeżenie: Aby zminimalizować ryzyko obrażeń, użytkownik powinien uważnie przeczytać instrukcję obsługi.



Niniejszy produkt podlega przepisom Dyrektywy Europejskiej 2012/19/WE. Symbol przekreślonego kosza na śmieci na kółkach oznacza, że produkt wymaga selektywnej zbiórki odpadów w Unii Europejskiej. Dotyczy to produktu i wszystkich akcesoriów oznaczonych tym symbolem. Produktów oznaczonych tym symbolem nie można wyrzucać razem z normalnymi odpadami domowymi, lecz należy je dostarczyć do punktu zbiórki urządzeń

	elektrycznych i elektronicznych przeznaczonych do recyklingu.
--	---

SAFETY INSRTUCTIONS

OSTRZEŻENIE:

Przed zainstalowaniem i użyciem progu rampowego należy uważnie przeczytać i zrozumieć instrukcję oraz procedury.

- Nie należy modyfikować konstrukcji progu-podjazdu.
- Nie przesuwaj progu-podjazdu stojąc na nim.
- Nie używać w złych warunkach pogodowych, takich jak wiatr, deszcz, śnieg itp.

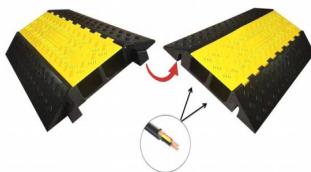
Zaleca się korzystanie z drabiny przy dobrej pogodzie.

- Podczas montażu należy nosić rękawice, aby zapobiec obrażeniom dłoni.
- Nie należy układać przedmiotów jeden na drugim i pozwalać dzieciom bawić się na rampie.
- Regularnie sprawdzaj konstrukcję i elementy mocujące rampę, aby zapewnić jej stabilność i bezpieczeństwo.
- Jeśli powierzchnia rampy jest zużyta lub uszkodzona, należy ją wymienić lub naprawić w odpowiednim czasie.
- Regularnie sprawdzaj, czy elementy mocujące rampę nie są luźne i w razie potrzeby je dokręcaj.
- Jeśli rampa nie będzie używana przez dłuższy czas, należy przechowywać ją w suchym, przewiewnym miejscu i unikać bezpośredniego działania promieni słonecznych.
- Sprawdzaj powierzchnię rampy pod kątem zużycia i uszkodzeń co 3 miesiące. W razie konieczności wymień rampę lub ją napraw.

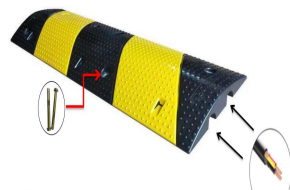
ZACHOWAJ TE INSTRUKCJE



ZRX-R2-1



DRX-R2-1



XWRX-R2-2

Uwaga: Wypełnij kablem w szczeliny rampy, rampa nadaje się do małych i pojazdów do przejeżdżania na niskim poziomie prędkości, pojazd ponadgabarytowy nie jest zalecany.

SAVE THIS MANUAL

Model	ZRX-R2-1	DRX-R2-1	XWRX-R2-2
Maksymalna Nośność (funty)	22000		
Główny materiał	Guma + PCV	Guma + PCV	Guma
Kolor	Czarny + Żółty		
Forma szczelinowa	Górne rowkowanie	Górne rowkowanie	Pod szczeliną
Rozmiar szczeliny (szer. x wys., mm)	55*50mm	100*75 mm	35*30mm
Liczba gniazd (szt.)	2		
Kąt nachylenia	30°	30°	45°

Producent: Shanghai muxinmuyeyouxiangongsi

Adres: Shuangchenglu 803nong11hao1602A-1609shi, baoshanqu, szanghaj 200000 CN.

Importowane do AUS: SIHAO PTY LTD. 1 ROKEVA
STREET EASTWOOD

NSW 2122 Australia

Importowane do USA: Sanven Technology Ltd. Suite 250, 9166 Anaheim
Miejsce, Rancho Cucamonga, CA 91730

UK	REP
-----------	------------

YH CONSULTING LIMITED. C/O YH Consulting
Limited Office 147, Centurion House, London
Road, Staines-upon-Thames, Surrey, TW18 4AX

EC	REP
-----------	------------

E-CrossStu GmbH
Mainzer Landstr.69,
60329 Frankfurt am Main.



VEVOR

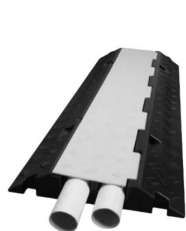
Affordable. Reliable. Home Improvement.

Kabelbeschermerhelling

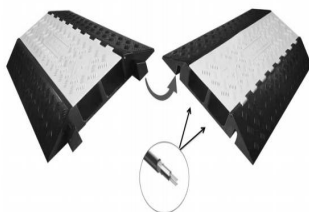
MODEL: ZRX-R2-1/DRX-R2-1/XWRX-R2-2

VEVOR

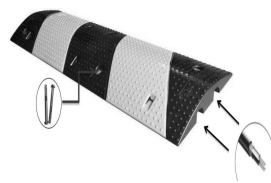
Affordable. Reliable. Home Improvement.



ZRX-R2-1



DRX-R2-1



XWRX-R2-2

Dit is de originele handleiding. Lees alle instructies zorgvuldig door voordat u het product gebruikt. VEVOR behoudt zich het recht voor om de gebruiksaanwijzing duidelijk te interpreteren. Het uiterlijk van het product is afhankelijk van het product dat u hebt ontvangen. Neemt u het ons niet kwalijk dat we u niet meer op de hoogte stellen van eventuele technologische of software-updates voor ons product.



Waarschuwing: om het risico op letsel te verminderen, dient de gebruiker de gebruiksaanwijzing zorgvuldig te lezen.



Dit product valt onder de bepalingen van de Europese Richtlijn 2012/19/EG. Het symbool met een doorgekruiste vuilnisbak geeft aan dat het product in de Europese Unie gescheiden afval moet worden ingezameld. Dit geldt voor het product en alle accessoires die met dit symbool zijn gemarkeerd. Producten die als zodanig zijn gemarkeerd, mogen niet met het normale huisvuil worden weggegooid, maar moeten worden ingeleverd bij een inzamelpunt

	voor de recycling van elektrische en elektronische apparaten.
--	---

SAFETY INSRTUCTIONS

WAARSCHUWING:

Lees de instructies en procedures zorgvuldig door en zorg dat u ze begrijpt voordat u de drempelhulp installeert en gebruikt.

- Wijzig het ontwerp van de drempel/helling niet.
- Verplaats een drempelhulp niet terwijl u erop staat.
- Niet gebruiken bij slecht weer, zoals wind, regen, sneeuw enzovoort. Het is

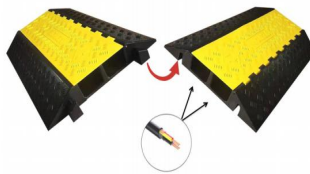
Het is raadzaam de ladder te gebruiken bij helder weer.

- Draag tijdens de installatie handschoenen om handletsel te voorkomen.
- Stapel geen voorwerpen op de helling en laat kinderen er niet op spelen.
- Controleer regelmatig de structuur en de bevestigingsmiddelen van de hellingbaan om de stabiliteit en veiligheid ervan te garanderen.
- Indien het oppervlak van de oprit versleten of beschadigd is, vervang of repareer deze dan tijdig.
- Controleer regelmatig of de bevestigingsmiddelen van de oprijplaat los zitten en draai ze indien nodig vast.
- Wanneer de oprijplaat gedurende langere tijd niet wordt gebruikt, berg deze dan op in een droge, geventileerde ruimte en vermijd directe blootstelling aan zonlicht.
- Controleer het oppervlak van de oprit elke 3 maanden op slijtage en vervang of repareer het indien nodig als er sprake is van aanzienlijke slijtage of schade.

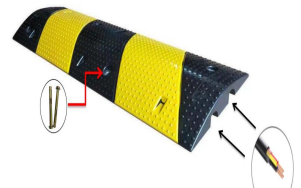
BEWAAR DEZE INSTRUCTIES



ZRX-R2-1



DRX-R2-1



XWRX-R2-2

Let op: Vul de kabel in de opritsleuven, de oprit is geschikt voor kleine l voertuigen die bij lage snelheden doorrijden snelheid, overmaatse voertuigen zijn niet aanbevolen.

SAVE THIS MANUAL

Model	ZRX-R2-1	DRX-R2-1	XWRX-R2-2
Maximaal Laadvermogen (lbs)	22000		
Hoofdmateriaal	Rubber + PVC	Rubber + PVC	Rubber
Kleur	Zwart + Geel		
Gesleufde vorm	Bovenste sleuf	Bovenste sleuf	Onder sleuf
Sleufmaat (B*H mm)	55*50mm	100*75mm	35*30mm
Aantal slots (stuks)	2		
Hellingshoek	30°	30°	45°

Fabrikant: Shanghaimuxinmuyeyouxiangongsi

Adres: Shuangchenglu 803nong11hao1602A-1609shi, baoshanqu, shanghai 200000 CN.

Geïmporteerd naar AUS: SIHAO PTY LTD. 1 ROKEVA
STREETEASTWOOD
NSW 2122 Australië

Geïmporteerd naar de VS: Sanven Technology Ltd. Suite 250, 9166
Anaheim
Plaats, Rancho Cucamonga, CA 91730

UK	REP
-----------	------------

YH CONSULTING LIMITED. C/O YH Consulting
Limited Office 147, Centurion House, London
Road, Staines-upon-Thames, Surrey, TW18 4AX

EC	REP
-----------	------------

E-CrossStu GmbH
Mainzer Landstr.69,
60329 Frankfurt am Main.



VEVOR

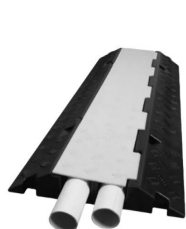
Affordable. Reliable. Home Improvement.

Kabelskyddsramp

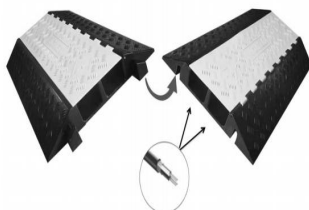
MODELL: ZRX-R2-1/DRX-R2-1/XWRX-R2-2

VEVOR

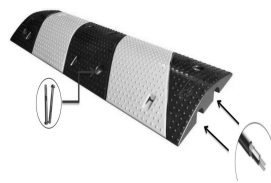
Affordable. Reliable. Home Improvement.



ZRX-R2-1



DRX-R2-1



XWRX-R2-2

Detta är originalinstruktionerna, vänligen läs alla instruktioner noggrant innan du använder produkten. VEVOR förbehåller sig en tydlig tolkning av vår användarmanual. Produktens utseende ska vara beroende av den produkt du mottagit. Vi ber om ursäkt för att vi inte kommer att informera dig igen om det finns några teknik- eller programuppdateringar för vår produkt.



Varning – För att minska risken för skador måste användaren läsa instruktionsmanualen noggrant.



Denna produkt omfattas av bestämmelserna i EU-direktiv 2012/19/EG. Symbolen som visar en överstruken soptunna indikerar att produkten kräver separat sophämtning inom Europeiska unionen. Detta gäller produkten och alla tillbehör som är märkta med denna symbol. Produkter som är märkta som sådana får inte kasseras med vanligt hushållsavfall, utan måste lämnas till en samlingsplats för återvinning av elektriska och elektroniska apparater.

SAFETY INSRTUCTIONS

VARNING:

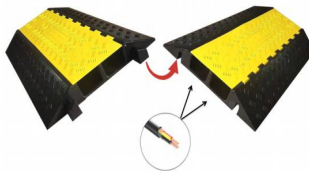
Läs och förstå noggrant instruktioner och procedurer innan du installerar och använder tröskelrampen.

- Modifiera inte tröskelrampens konstruktion.
- Flytta inte en tröskelramp medan du står på den.
- Använd inte i dåligt väder, såsom vind, regn, snö och så vidare. Det är rekommenderas att använda stegen i klart väder.
- Använd handskar under installationen för att undvika handskador.
- Stapla inte föremål och låt inte barn leka på rampen.
- Kontrollera regelbundet rampens konstruktion och fästen för att säkerställa dess stabilitet och säkerhet.
- Om rampens yta är sliten eller skadad, vänligen byt ut eller reparera den i tid.
- Kontrollera regelbundet om fästena på rampen är lösa och dra åt dem vid behov.
- Om rampen inte används under en längre tid, förvara den på ett torrt, ventilerat ställe och undvik direkt solljus.
- Kontrollera rampens yta för slitage var tredje månad och byt ut eller reparera vid behov om det finns betydande slitage eller skador.

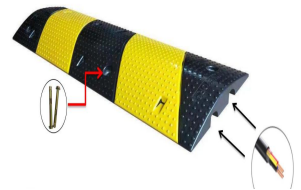
SPARA DESSA INSTRUKTIONER



ZRX-R2-1



DRX-R2-1



XWRX-R2-2

Obs: Fyll med kabeln i ramplattser, rampen är lämplig för små barn fordon att passera genom vid låga hastighet, överdimensionerat fordon är inte

rekommenderad.

SAVE THIS MANUAL

Modell	ZRX-R2-1	DRX-R2-1	XWRX-R2-2
Maximal Lastkapacitet (lbs)	22000		
Huvudmaterial	Gummi + PVC	Gummi + PVC	Gummi
Färg	Svart + Gul		
Slitsad form	Övre slitsning	Övre slitsning	Underslitsning
Slitsad storlek (B*H mm)	55*50mm	100*75mm	35*30mm
Antal platser (st)	2		
Lutningsvinkel	30°	30°	45°

Tillverkare: Shanghaimuxinmuyeyouxiangongsi

Adress: Shuangchenglu 803nong11hao1602A-1609shi, baoshanqu, Shanghai 200 000 kanadensiska republiken.

Importerad till Australien: SIHAO PTY LTD. 1 ROKEVA
STREETEASTWOOD

NSW 2122 Australien

Importerad till USA: Sanven Technology Ltd. Suite 250, 9166 Anaheim
Plats, Rancho Cucamonga, Kalifornien 91730

UK	REP
-----------	------------

YH CONSULTING LIMITED. C/O YH Consulting
Limited Office 147, Centurion House, London
Road, Staines-upon-Thames, Surrey, TW18 4AX

EC	REP
-----------	------------

E-CrossStu GmbH
Mainzer Landstr.69,
60329 Frankfurt am Main.



