



Technical Support and E-Warranty Certificate www.vevor.com/support

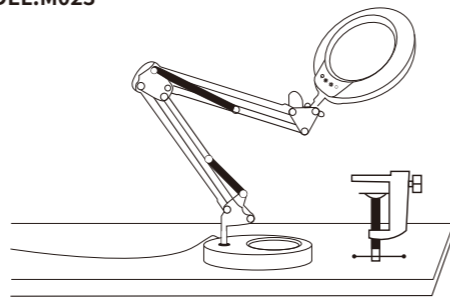
LED DESK LAMP

We continue to be committed to provide you tools with competitive price. "Save Half", "Half Price" or any other similar expressions used by us only represents an estimate of savings you might benefit from buying certain tools with us compared to the major top brands and does not necessarily mean to cover all categories of tools offered by us. You are kindly reminded to verify carefully when you are placing an order with us if you are actually saving half in comparison with the top major brands.

VEVOR[®] LED DESK LAMP

TOUGH TOOLS, HALF PRICE

MODEL:M023




NEED HELP? CONTACT US!

Have product questions? Need technical support? Please feel free to contact us:

Technical Support and E-Warranty Certificate
www.vevor.com/support

This is the original instruction, please read all manual instructions carefully before operating. VEVOR reserves a clear interpretation of our user manual. The appearance of the product shall be subject to the product you received. Please forgive us that we won't inform you again if there are any technology or software updates on our product.

| Symbol | Symbol Description |
|---|---|
|  | Warning: To reduce the risk of injury, the user must read the instructions manual carefully. |
|  | This symbol, placed before a safety comment, indicates a kind of precaution, warning, or danger. Ignoring this warning may lead to an accident. To reduce the risk of injury, fire, or electrocution, please always follow the recommendation shown below. |
|  | CORRECT DISPOSAL: This product is subject to the provision of European Directive 2012/ 19/EC. The symbol showing a wheeled bin crossed through indicates that the product requires separate refuse collection in the European Union. This applies to the product and all accessories marked with this symbol. Products marked as such may not be discarded with normal domestic waste, but must be taken to a collection point for recycling electrical and electronic devices. |

FCC INFORMATION

CAUTION: Changes or modifications not expressly approved by the party responsible for compliance could void the user's authority to operate the equipment!

This device complies with Part 15 of the FCC Rules. Operation is subject to the following two conditions:

- 1.This product may cause harmful interference.
- 2.This product must accept any interference received, including interference that may cause undesired operation.



Technical Support and E-Warranty Certificate
www.vevor.com/support

WARNING: Changes or modifications to this product not expressly approved by the party responsible for compliance could void the user's authority to operate the product.

Note: This product has been tested and found to comply with the limits for a Class B digital device pursuant to Part 15 of the FCC Rules, These limits are designed to provide reasonable protection against harmful interference in a residential installation.





This product generates, uses and can radiate radio frequency energy, and if not installed and used in accordance with the instructions, may cause harmful interference to radio communications. However, there is no guarantee that interference will not occur in a particular installation. If this product does cause harmful interference to radio or television reception, which can be determined by turning the product off and on, the user is encouraged to try to correct the interference by one or more of the following measures.

- Reorient or relocate the receiving antenna.
- Increase the distance between the product and receiver.
- Connect the product to an outlet on a circuit different from that to which the receiver is connected.
- Consult the dealer or an experienced radio/TV technician for assistance.





01 product parameters

| | |
|---------------|-------------|
| Model | M023 |
| Surface Color | Black |
| CCT | 3000K-6500K |
| Power | 12W |
| Input Voltage | DC 5V/2A |

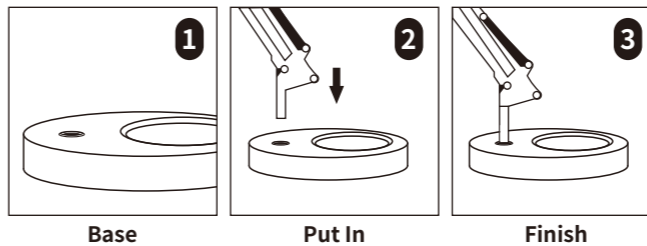
02 List of accessories

| No. | Picture | Component | Quantity |
|-----|---|-----------------------|----------|
| ① |  | Magnifying glass lamp | 1 |
| ② |  | Desktop base | 1 |
| ③ |  | Clamp | 1 |
| ④ |  | User Manual | 1 |

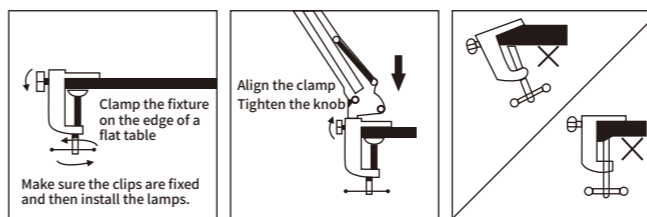
03 Control Buttons

| | |
|---|---|
|  | 5 Color Modes |
|  | Touch shortly to adjust the brightness down |
|  | Touch shortly to adjust the brightness up |
|  | After the adapter is plugged into the socket, the product is ready for using. |

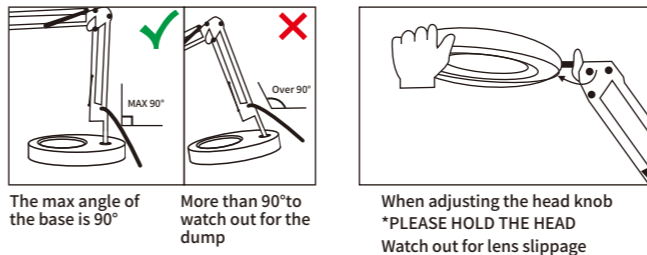
04 Assembly Process



05 Fixed with clamp



06 Operation notes



Manufacturer: Shanghaimuxinmuyeyouxiangongsi

Address: Shuangchenglu 803nong11hao1602A-1609shi, baoshanqu, shanghai 200000 CN.

Imported to AUS: SIHAO PTY LTD. 1 ROKEVA STREET EASTWOOD NSW 2122 Australia

Imported to USA: Sanven Technology Ltd. Suite 250, 9166 Anaheim Place, Rancho Cucamonga, CA 91730



YH CONSULTING LIMITED.
C/O YH Consulting Limited Office 147,
Centurion House, London Road, Staines-
upon-Thames, Surrey, TW18 4AX



E-CrossStu GmbH
Mainzer Landstr.69,
60329 Frankfurt am Main.

Made In China

VEVOR[®]
TOUGH TOOLS, HALF PRICE

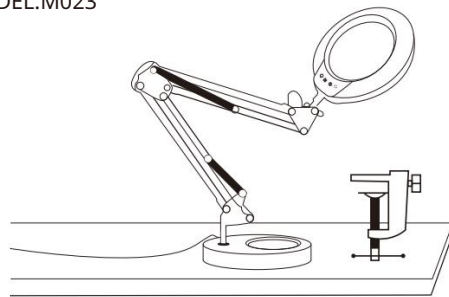
Wsparcie techniczne i certyfikat gwarancji elektronicznej www.vevor.com/support

LAMPKA BIURKOWA LED

Nadal staramy się oferować Państwu narzędzia w konkurencyjnych cenach. „Oszczędź do połowy”, „Połowa ceny” lub inne podobne wyrażenia używane przez nas stanowią jedynie szacunkowe oszczędności, jakie możesz uzyskać, kupując u nas określone narzędzia w porównaniu z głównymi markami i niekoniecznie oznaczają one objęcie wszystkich kategorii narzędzi oferowanych przez nas. Uprzejmie przypominamy, aby dokładnie sprawdzić, czy składając u nas zamówienie faktycznie oszczędzasz połowę w porównaniu z głównymi markami.

VEVOR[®] LAMPKA BIURKOWA LED
TOUGH TOOLS, HALF PRICE

MODEL:M023



POTRZEBUJESZ POMOCY? SKONTAKTUJ SIĘ Z NAMI!

Masz pytania dotyczące produktu? Potrzebujesz wsparcia technicznego? Skontaktuj się z nami:

Wsparcie techniczne i certyfikat gwarancji elektronicznej
www.vevor.com/support

To jest oryginalna instrukcja, przed użyciem należy uważnie przeczytać wszystkie instrukcje. VEVOR zastrzega sobie jasną interpretację naszej instrukcji obsługi. Wygląd produktu będzie zależał od produktu, który otrzymałeś. Prosimy o wybaczenie, że nie poinformujemy Cię ponownie, jeśli w naszym produkcie pojawiają się jakiegokolwiek aktualizacje technologiczne lub oprogramowania.

| Symbol | Opis symbolu |
|--------|---|
| | Ostrzeżenie: Aby zminimalizować ryzyko obrażeń, użytkownik powinien uważnie przeczytać instrukcję obsługi. |
| | Ten symbol, umieszczony przed komentarzem dotyczącym bezpieczeństwa, wskazuje na rodzaj ostrożności, ostrzeżenia lub niebezpieczeństwa. Zignorowanie tego ostrzeżenia może doprowadzić do wypadku. Aby zmniejszyć ryzyko obrażeń, pożaru lub porażenia prądem, zawsze postępuj zgodnie z poniższymi zaleceniami. |
| | PRAWIDŁOWA UTYLIZACJA: Niniejszy produkt podlega postanowieniom Dyrektywy Europejskiej 2012/19/WE. Symbol przedstawiający przekreślony kosz na śmieci na kółkach oznacza, że produkt wymaga oddzielnej zbiórki odpadów w Unii Europejskiej. Dotyczy to produktu i wszystkich akcesoriów oznaczonych tym symbolem. Produktów oznaczonych w ten sposób nie można wyrzucać razem ze zwykłymi odpadami domowymi, ale należy je oddać do punktu zbiórki w celu recyklingu urządzeń elektrycznych i elektronicznych. |

INFORMACJE FCC

UWAGA: Zmiany lub modyfikacje wykonane bez wyraźnej zgody strony odpowiedzialnej za zgodność mogą spowodować unieważnienie prawa użytkownika do korzystania ze sprzętu!

To urządzenie jest zgodne z częścią 15 przepisów FCC. Jego działanie podlega następującym dwóm warunkom:

1. Ten produkt może powodować szkodliwe zakłócenia.
2. Produkt ten musi być odporny na wszelkie zakłócenia, w tym zakłócenia mogące powodować niepożądane działanie.

VEVOR[®]
TOUGH TOOLS, HALF PRICE

Wsparcie techniczne i certyfikat gwarancji elektronicznej www.vevor.com/support

OSTRZEŻENIE: Wszelkie zmiany lub modyfikacje tego produktu, które nie zostały wyraźnie zatwierdzone przez stronę odpowiedzialną za zgodność, mogą spowodować unieważnienie prawa użytkownika do korzystania z produktu.

Uwaga: Ten produkt został przetestowany i uznany za zgodny z ograniczeniami dla urządzeń cyfrowych klasy B zgodnie z częścią 15 przepisów FCC. Ograniczenia te mają na celu zapewnienie odpowiedniej ochrony przed szkodliwymi zakłóceniami w instalacjach domowych.

Ten produkt generuje, wykorzystuje i może emitować energię o częstotliwości radiowej i jeśli nie zostanie zainstalowany i używany zgodnie z instrukcją, może powodować szkodliwe zakłócenia w komunikacji radiowej. Nie ma jednak gwarancji, że zakłócenia nie wystąpią w konkretnej instalacji.

Jeśli produkt ten powoduje szkodliwe zakłócenia w odbiorze sygnału radiowego lub telewizyjnego, co można sprawdzić wyłączając i włączając produkt, zachęca się użytkownika do podjęcia próby wyeliminowania zakłóceń, stosując jeden lub więcej z następujących środków.

- Zmiana orientacji lub położenia anteny odbiorczej.

- Zwiększenie odległości między produktem a odbiornikiem.

- Podłączyć produkt do gniazdka w innym obwodzie niż ten, do którego podłączony jest odbiornik.

- Aby uzyskać pomoc, należy zwrócić się do sprzedawcy lub doświadczonego technika radiowo-telewizyjnego.





01 parametry produktu

| | |
|--------------------|--------------------|
| Model | M023 |
| Kolor powierzchni | Czarny |
| CCT | 3000K-6500K |
| Moc | 12W |
| Napięcie wejściowe | Prąd stały 5 V/2 A |

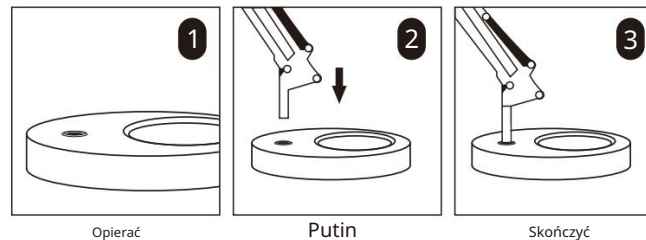
02 Lista akcesoriów

| NIE. | Zdjęcie | Część | Ilość |
|------|---|--------------------|-------|
| |  | Lampa powiewająca | 1 |
| |  | Podstawa biurkowa | 1 |
| |  | Zacisk | 1 |
| |  | Instrukcja obsługi | 1 |

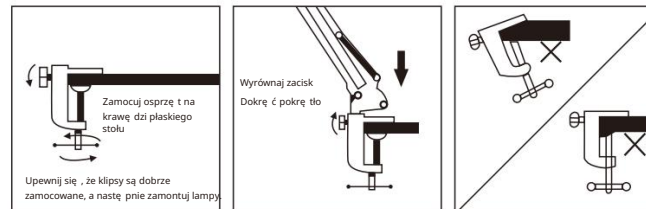
03 Przyciski sterujące

| | |
|---|--|
|  | 5 trybów kolorów |
|  | Dotknij krótko, aby zmniejszyć jasność |
|  | Dotknij krótko, aby zwiększyć jasność |
|  | WŁ./WYŁ. Po podłączeniu adaptera do gniazdka produkt jest gotowy do użycia. |

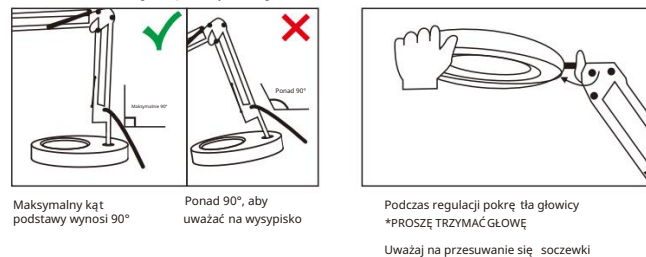
04 Proces montażu



05 Mocowanie zaciskiem



06 Notatki dotyczące operacji



Producent: Shanghaimuxinmuyeyouxiangongsi

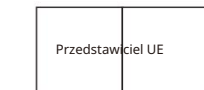
Adres: Shuangchenglu 803nong11hao1602A-1609shi, baoshanqu, szanghaj 200000 CN.

Importowane do AUS: SIHAO PTY LTD. 1 ROKEVA STRETEASTWOOD NSW 2122 Australia

Importowane do USA: Sanven Technology Ltd. Suite 250, 9166 Anaheim Place, Rancho Cucamonga, CA 91730



YH CONSULTING LIMITED.
C/O YH Consulting Limited Biuro 147,
Centurion House, London Road, Staines-upon-Thames, Surrey, TW18 4AX



E-CrossStu GmbH
Mainzer Landstr.69,
60329 Frankfurt nad Menem.

Wyprodukowano w Chinach

VEVOR[®]
TOUGH TOOLS, HALF PRICE

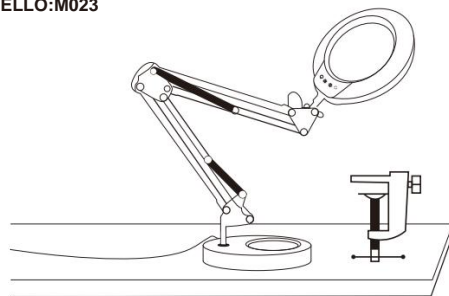
Supporto tecnico e certificato di garanzia elettronica www.vevor.com/support

LAMPADA DA SCRIVANIA A LED

VEVOR[®]
TOUGH TOOLS, HALF PRICE

LAMPADA DA SCRIVANIA A LED

MODELLO: M023



HAI BISOGNO DI AIUTO? CONTATTACI!

Hai domande sui prodotti? Hai bisogno di supporto tecnico? Non esitare a contattarci:

Supporto tecnico e certificato di garanzia elettronica
www.vevor.com/support

Questa è l'istruzione originale, si prega di leggere attentamente tutte le istruzioni del manuale prima di utilizzare. VEVOR si riserva una chiara interpretazione del nostro manuale utente. L'aspetto del prodotto sarà soggetto al prodotto ricevuto. Vi preghiamo di perdonarci se non vi informeremo di nuovo se ci sono aggiornamenti tecnologici o software sul nostro prodotto.

--

| Simbolo | Descrizione del simbolo |
|---------|---|
| | Attenzione: per ridurre il rischio di lesioni, l'utente deve leggere attentamente il manuale di istruzioni. |
| | Questo simbolo, posto prima di un commento sulla sicurezza, indica un tipo di precauzione, avviso o pericolo. Ignorare questo avviso può causare un incidente. Per ridurre il rischio di lesioni, incendi o folgorazione, seguire sempre la raccomandazione mostrata di seguito. |
| | SMALTIMENTO CORRETTO: Questo prodotto è soggetto alle disposizioni della Direttiva Europea 2012/19/CE. Il simbolo raffigurante un bidone della spazzatura barrato indica che il prodotto richiede la raccolta differenziata nell'Unione Europea. Ciò si applica al prodotto e a tutti gli accessori contrassegnati con questo simbolo. I prodotti contrassegnati come tali non possono essere smaltiti con i normali rifiuti domestici, ma devono essere portati in un punto di raccolta per il riciclaggio di dispositivi elettrici ed elettronici. |

INFORMAZIONI FCC

ATTENZIONE: cambiamenti o modifiche non espressamente approvati dalla parte responsabile della conformità potrebbero invalidare il diritto dell'utente a utilizzare l'apparecchiatura!

Questo dispositivo è conforme alla Parte 15 delle Norme FCC. Il funzionamento è soggetto alle seguenti due condizioni:

1. Questo prodotto può causare interferenze dannose.
2. Questo prodotto deve accettare qualsiasi interferenza ricevuta, comprese quelle che potrebbero causare un funzionamento indesiderato.

--

VEVOR[®]
TOUGH TOOLS, HALF PRICE

Supporto tecnico e certificato di garanzia elettronica www.vevor.com/support

ATTENZIONE: cambiamenti o modifiche al prodotto non espressamente approvati dalla parte responsabile della conformità potrebbero invalidare l'autorizzazione dell'utente a utilizzare il prodotto.

Nota: questo prodotto è stato testato e ritenuto conforme ai limiti per i dispositivi digitali di Classe B, ai sensi della Parte 15 delle Norme FCC. Tali limiti sono concepiti per fornire una protezione ragionevole contro interferenze dannose in un'installazione residenziale.

Questo prodotto genera, utilizza e può irradiare energia a radiofrequenza e, se non installato e utilizzato in conformità alle istruzioni, può causare interferenze dannose alle comunicazioni radio. Tuttavia, non vi è alcuna garanzia che non si verifichino interferenze in una particolare installazione.

Se questo prodotto dovesse causare interferenze dannose alla ricezione radiofonica o televisiva, evento che può essere accertato accendendo e spegnendo il prodotto, si consiglia all'utente di provare a correggere l'interferenza adottando una o più delle seguenti misure.

- Riorientare o riposizionare l'antenna ricevente.
- Aumentare la distanza tra il prodotto e il ricevitore.
- Collegare il prodotto a una presa di corrente su un circuito diverso da quello a cui è collegato il ricevitore.
- Per assistenza, consultare il rivenditore o un tecnico radio/TV esperto.





01 parametri del prodotto

| | |
|-------------------------|--------------------------|
| Modello | M023 |
| Colore della superficie | Nero |
| | Colore: da 3000K a 6500K |
| Energia | 12W |
| Tensione di ingresso | CC 5V/2A |

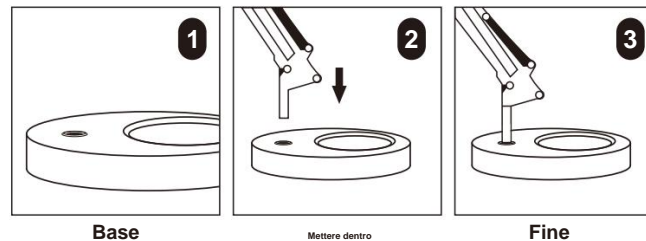
02 Elenco degli accessori

| NO. | Immagine | Componente | Quantità |
|-----|---|-----------------------------------|----------|
| ÿ |  | Lampada con lente d'ingrandimento | 1 |
| ÿ |  | Base da tavolo | 1 |
| ÿ |  | MORSETTO | 1 |
| ÿ |  | Manuale d'uso | 1 |

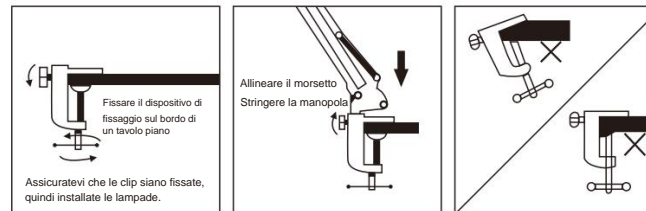
03 Pulsanti di controllo

| | |
|---|--|
|  | 5 modalità colore |
|  | Tocca brevemente per ridurre la luminosità |
|  | Tocca brevemente per aumentare la luminosità |
|  | Dopo aver collegato l'adattatore alla presa, il prodotto è pronto per l'uso. |

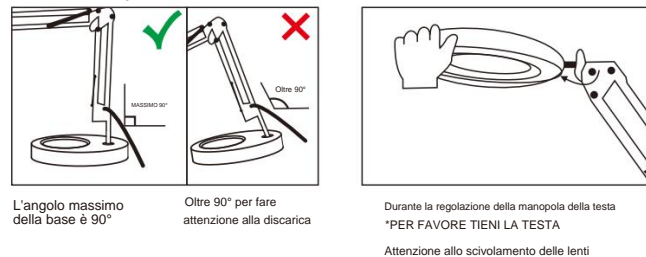
04 Processo di assemblaggio



05 Fissato con morsetto



06 Note operative



Produttore: Shanghaimuxinmuyeyouxiangongsi

Indirizzo: Shuangchenglu 803nong11hao1602A-1609shi, baoshanqu, shanghai 200000 CN.

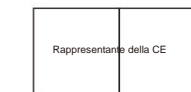
Importato in AUS: SIHAO PTY LTD. 1 ROKEVA STREETEASTWOOD

Nuovo Galles del Sud 2122 Australia

Importato negli USA: Sanven Technology Ltd. Suite 250, 9166 Anaheim Place, Rancho Cucamonga, CA 91730



CONSULENZA YH LIMITATA.
C/O YH Consulting Limited Ufficio 147,
Centurion House, London Road, Staines-upon-Thames, Surrey, TW18 4AX



E-CrossStu GmbH
Mainzer Landstr.69,
60329 Francoforte sul Meno.

Made in China

VEVOR[®]
TOUGH TOOLS, HALF PRICE

Soporte técnico y certificado de garantía electrónica www.vevor.com/support

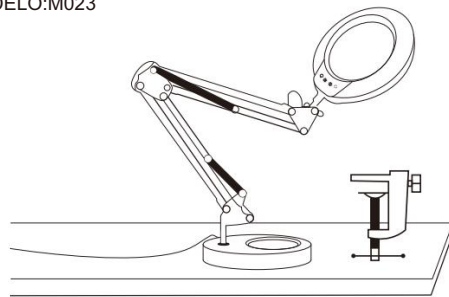
LÁMPARA DE ESCRITORIO LED

Seguimos comprometidos a brindarles herramientas a precios competitivos. "Ahorre la mitad", "mitad de precio" o cualquier otra expresión similar que utilicemos solo representa una estimación del ahorro que podría obtener al comprar ciertas herramientas con nosotros en comparación con las principales marcas y no necesariamente significa que cubra todas las categorías de herramientas que ofrecemos. Le recordamos que, al realizar un pedido con nosotros, verifique cuidadosamente si realmente está ahorrando la mitad en comparación con las principales marcas.

VEVOR[®]
TOUGH TOOLS, HALF PRICE

LÁMPARA DE ESCRITORIO LED

MODELO:M023



¿NECESITA AYUDA? ¡CONTÁCTENOS!

¿Tiene preguntas sobre el producto? ¿Necesita asistencia técnica? No dude en ponerse en contacto con nosotros:

Soporte técnico y certificado de garantía electrónica
www.vevor.com/support

Estas son las instrucciones originales, lea atentamente todas las instrucciones del manual antes de utilizar el producto. VEVOR se reserva una interpretación clara de nuestro manual de usuario. La apariencia del producto estará sujeta al producto que recibió. Perdonenos por no informarle nuevamente si hay actualizaciones de tecnología o software en nuestro producto.

--

| Símbolo | Descripción del símbolo |
|---------|---|
| | Advertencia: Para reducir el riesgo de lesiones, el usuario debe leer atentamente el manual de instrucciones. |
| | Este símbolo, colocado antes de un comentario de seguridad, indica un tipo de precaución, advertencia o peligro. Ignorar esta advertencia puede provocar un accidente. Para reducir el riesgo de lesiones, incendios o electrocución, siga siempre las recomendaciones que se muestran a continuación. |
| | ELIMINACIÓN CORRECTA: Este producto está sujeto a las disposiciones de la Directiva Europea 2012/ 19/CE. El símbolo que muestra un contenedor de basura tachado indica que el producto requiere una recogida selectiva de residuos en la Unión Europea. Esto se aplica al producto y a todos los accesorios marcados con este símbolo. Los productos marcados como tales no pueden desecharse con la basura doméstica normal, sino que deben llevarse a un punto de recogida para reciclar dispositivos eléctricos y electrónicos. |

INFORMACIÓN DE LA FCC

PRECAUCIÓN: ¡ Los cambios o modificaciones no aprobados expresamente por la parte responsable del cumplimiento podrían anular la autoridad del usuario para operar el equipo!

Este dispositivo cumple con la Parte 15 de las Normas de la FCC. Su funcionamiento está sujeto a las dos condiciones siguientes:

1. Este producto puede causar interferencias dañinas.
2. Este producto debe aceptar cualquier interferencia recibida, incluida aquella que pueda provocar un funcionamiento no deseado.

--

VEVOR[®]
TOUGH TOOLS, HALF PRICE

Soporte técnico y certificado de garantía electrónica www.vevor.com/support

ADVERTENCIA: Los cambios o modificaciones a este producto no aprobados expresamente por la parte responsable del cumplimiento podrían anular la autoridad del usuario para operar el producto.

Nota: Este producto ha sido probado y se ha determinado que cumple con los límites para un dispositivo digital de Clase B de conformidad con la Parte 15 de las Normas de la FCC. Estos límites están diseñados para brindar protección razonable contra interferencias dañinas en una instalación residencial.

Este producto genera, utiliza y puede emitir energía de radiofrecuencia y, si no se instala y utiliza de acuerdo con las instrucciones, puede causar interferencias perjudiciales en las comunicaciones por radio. Sin embargo, no existe garantía de que no se produzcan interferencias en una instalación en particular.

Si este producto causa interferencia dañina a la recepción de radio o televisión, lo cual se puede determinar encendiendo y apagando el producto, se recomienda al usuario que intente corregir la interferencia mediante una o más de las siguientes medidas.

- Reorientar o reubicar la antena receptora.
- Aumentar la distancia entre el producto y el receptor.
- Conecte el producto a una toma de corriente de un circuito diferente al que está conectado el receptor.
- Consulte al distribuidor o a un técnico de radio/TV experimentado para obtener ayuda.

01 parámetros del producto

| | |
|------------------------|-------------|
| Modelo | M023 |
| Color de la superficie | Negro |
| CCT | 3000K-6500K |
| Fuerza | 12 W |
| Voltaje de entrada | CC 5 V/2 A |

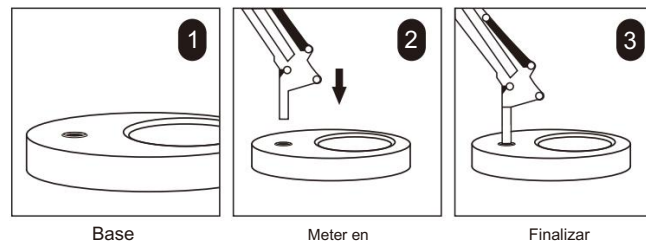
02 Lista de accesorios

| No. | Imagen | Componente | Cantidad |
|-----|--------|--------------------|----------|
| | | Lámpara de lupa | 1 |
| | | Base de escritorio | 1 |
| | | Abrazadera | 1 |
| | | Manual de usuario | 1 |

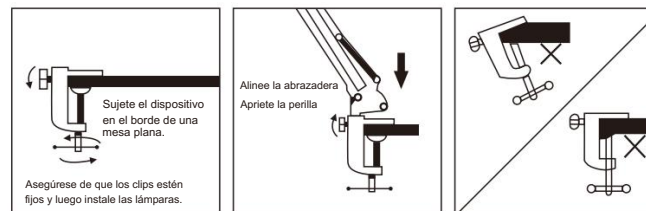
03 Botones de control

| | |
|--|--|
| | 5 modos de color |
| | Toque brevemente para ajustar el brillo hacia abajo. |
| | Toque brevemente para ajustar el brillo hacia arriba. |
| | Una vez que el adaptador se conecta a la toma, el producto está listo para usarse. |

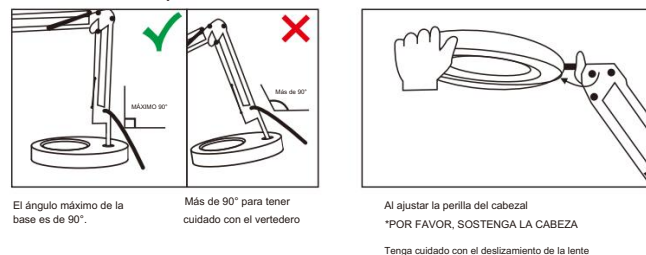
04 Proceso de montaje



05 Fijado con abrazadera



06 Notas de operación



Fabricante: Shanghai muxinmuyeyouxiangongsi

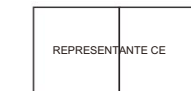
Dirección: Shuangchenglu 803nong11hao1602A-1609shi, baoshanqu, shanghai 200000 CN.

Importado a Australia: SIHAO PTY LTD. 1 ROKEVA STREET EASTWOOD Nueva Gales del Sur 2122 Australia

Importado a EE. UU.: Sanven Technology Ltd. Suite 250, 9166 Anaheim Place, Rancho Cucamonga, CA 91730



YH CONSULTING LIMITADA.
C/O YH Consulting Limited Oficina 147,
Centurion House, London Road, Staines-upon-Thames, Surrey, TW18 4AX



E-CrossStu GmbH
Mainzer Landstr.69,
60329 Fráncfort del Meno.

Hecho en china

VEVOR[®]
TOUGH TOOLS, HALF PRICE

Teknisk support och e-garanticertifikat www.vevor.com/support

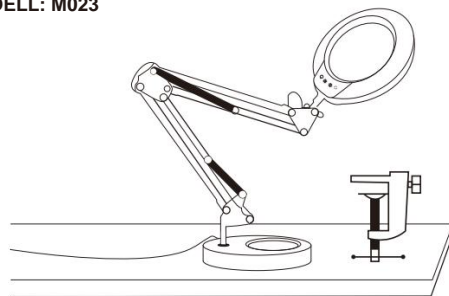
LED BORDSLAMPA

Vi fortsätter att vara engagerade i att ge dig verktyg till konkurrenskraftiga priser. "Spara hälften", "halva priset" eller andra liknande uttryck som används av oss representerar bara en uppskattning av besparingar du kan dra nytta av att köpa vissa verktyg hos oss jämfört med de stora toppmärkena och betyder inte nödvändigtvis att täcka alla kategorier av verktyg som erbjuds av oss. Du påminns vänligen om att noggrant kontrollera när du gör en beställning hos oss om du faktiskt sparar hälften i jämförelse med de främsta stora varumärkena.

VEVOR[®]
TOUGH TOOLS, HALF PRICE

LED BORDSLAMPA

MODELL: M023



BEHÖVER HJÄLP? KONTAKTA OSS!

Har du produktfrågor? Behöver du teknisk support? Kontakta oss gärna:

Teknisk support och e-garanticertifikat www.vevor.com/support

Detta är den ursprungliga instruktionen, läs alla instruktioner noggrant innan du använder den. VEVOR reserverar sig för en tydlig tolkning av vår användarmanual. Utseendet på produkten är beroende av den produkt du fått. Ursäkta oss att vi inte kommer att informera dig igen om det finns någon teknik eller mjukvaruuppdateringar på vår produkt.

| Symbol | Symbol Beskrivning |
|--------|---|
| | Varning: För att minska risken för skada måste användaren läsa bruksanvisningen noggrant. |
| | Denna symbol, placerad före en säkerhetskommentar, indikerar en slags försiktighetsåtgärd, varning eller fara. Att ignorera denna varning kan leda till en olycka. För att minska risken för skada, brand eller elstöt, följ alltid rekommendationen nedan. |
| | KORREKT AVFALLSHANTERING: Denna produkt omfattas av bestämmelserna i det europeiska direktivet 2012/19/EG. Symbolen som visar en soptunna korsad anger att produkten kräver separat sophämtning i EU. Detta gäller för produkten och alla tillbehör märkta med denna symbol. Produkter märkta som sådana får inte kasseras tillsammans med vanligt hushållsavfall, utan måste lämnas till en samlingsplats för återvinning av elektriska och elektroniska apparater. |

FCC-INFORMATION

FÖRSIKTIGHET: Ändringar eller modifieringar som inte uttryckligen godkänts av den part som ansvarar för efterlevnaden kan upphäva användarens behörighet att använda utrustningen!

Denna enhet uppfyller del 15 av FCC-reglerna. Driften är föremål för följande två villkor:

1. Denna produkt kan orsaka skadliga störningar.
2. Denna produkt måste acceptera alla mottagna störningar, inklusive störningar som kan orsaka oönskad funktion.

VEVOR[®]
TOUGH TOOLS, HALF PRICE

Teknisk support och e-garanticertifikat
www.vevor.com/support

VARNING: Ändringar eller modifieringar av denna produkt som inte uttryckligen godkänts av den part som är ansvarig för efterlevnaden kan upphäva användarens behörighet att använda produkten.

Obs: Denna produkt har testats och befunnits överensstämma med gränserna för en digital enhet av klass B i enlighet med del 15 av FCC-reglerna. Dessa gränser är utformade för att ge rimligt skydd mot skadliga störningar i en bostadsinstallation.

Denna produkt genererar, använder och kan utstråla radiofrekvensenergi, och om den inte installeras och används i enlighet med instruktionerna kan den orsaka skadliga störningar på radiokommunikation. Det finns dock ingen garanti för att störningar inte kommer att inträffa i en viss installation.

Om denna produkt orsakar skadliga störningar på radio- eller tv-mottagning, vilket kan fastställas genom att stänga av och på produkten, uppmanas användaren att försöka korrigera störningen med en eller flera av följande åtgärder.

- Rikta om eller flytta mottagningsantennen.
- Öka avståndet mellan produkten och mottagaren.
- Anslut produkten till ett uttag på en annan krets än den som mottagaren är ansluten till.
- Kontakta återförsäljaren eller en erfaren radio/TV-tekniker för hjälp.





01 produktparametrar

| | |
|-----------------|-------------|
| Modell | M023 |
| Ytffärg | Svart |
| CCT | 3000K-6500K |
| Driva | 12W |
| Ingångsspänning | DC 5V/2A |

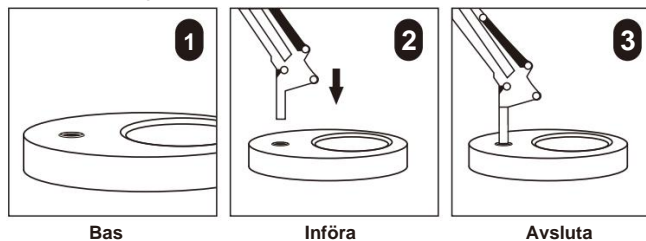
02 Lista över tillbehör

| Inga. | Bild | Komponent | Kvantitet |
|-------|---|-------------------------|-----------|
| ÿ |  | Lampa i förstoringsglas | 1 |
| ÿ |  | Desktop bas | 1 |
| ÿ |  | Klämma | 1 |
| ÿ |  | Användarmanual | 1 |

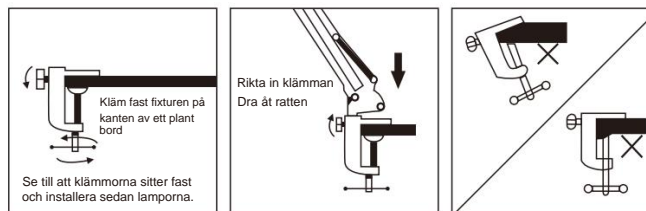
03 Kontrollknappar

| | |
|---|--|
|  | 5 färglägen |
|  | Tryck kort för att sänka ljusstyrkan |
|  | Tryck kort för att justera upp ljusstyrkan |
|  | PÅ/AV Efter att adaptern är ansluten till uttaget är produkten klar att användas. |

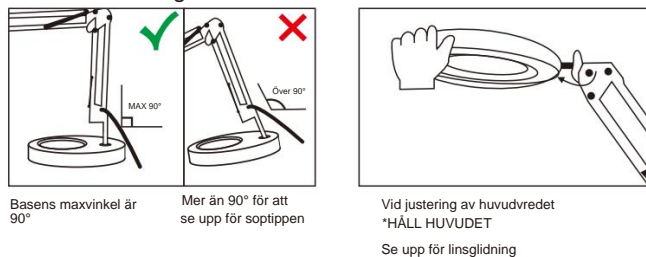
04 Monteringsprocess



05 Fast med klämma



06 Drifthanvisningar



Tillverkare: Shanghai muxinmuyeyouxiangongsi

Adress: Shuangchenglu 803nong11hao1602A-1609shi, baoshanqu, shanghai 200000 CN.

Importerad till AUS: SIHAO PTY LTD. 1 ROKEVA STREET EASTWOOD NSW 2122 Australien

Importerad till USA: Sanven Technology Ltd. Suite 250, 9166 Anaheim Place, Rancho Cucamonga, CA 91730



YH CONSULTING LIMITED.
C/O YH Consulting Limited Office 147,
Centurion House, London Road, Staines-upon-Thames, Surrey, TW18 4AX



E-CrossStu GmbH
Mainzer Landstr.69,
60329 Frankfurt am Main.

Tillverkad i Kina

VEVOR[®]
TOUGH TOOLS, HALF PRICE

Technische ondersteuning en e-garantiecertificaat www.vevor.com/support

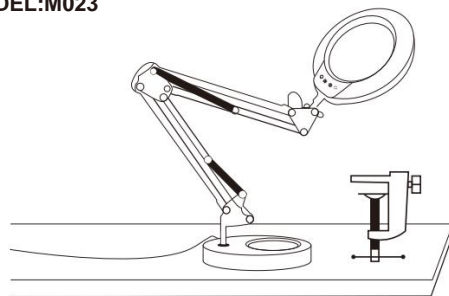
LED BUREAU LAMP

Wij streven er voortdurend naar om u gereedschappen tegen concurrerende prijzen te leveren. "Save Half", "Half Price" of andere soortgelijke uitdrukkingen die wij gebruiken, geven alleen een schatting van de besparingen die u kunt behalen door bepaalde gereedschappen bij ons te kopen in vergelijking met de grote topmerken en betekent niet noodzakelijkerwijs dat alle categorieën gereedschappen die wij aanbieden, worden gedekt. Wij herinneren u eraan om zorgvuldig te controleren of u daadwerkelijk de helft bespaart in vergelijking met de grote topmerken wanneer u een bestelling bij ons plaatst.

VEVOR[®]
TOUGH TOOLS, HALF PRICE

LED BUREAU LAMP

MODEL:M023



HULP NODIG? NEEM CONTACT MET ONS OP!

Heeft u vragen over het product? Heeft u technische ondersteuning nodig? Neem dan gerust contact met ons op:

Technische ondersteuning en e-garantiecertificaat
www.vevor.com/support

Dit is de originele instructie, lees alle handleidingen zorgvuldig door voordat u het product gebruikt. VEVOR behoudt zich een duidelijke interpretatie van onze gebruikershandleiding voor. Het uiterlijk van het product is afhankelijk van het product dat u hebt ontvangen. Vergeef ons dat we u niet opnieuw zullen informeren als er technologie- of software-updates voor ons product zijn.

--

| Symbol | Symbol Beschrijving |
|--------|--|
| | Waarschuwing: Om het risico op letsel te beperken, moet de gebruiker de gebruiksaanwijzing zorgvuldig lezen. |
| | Dit symbool, geplaatst voor een veiligheidsopmerking, geeft een soort voorzorgsmaatregel, waarschuwing of gevaar aan. Het negeren van deze waarschuwing kan leiden tot een ongeluk. Om het risico op letsel, brand of elektrocutie te verminderen, dient u altijd de onderstaande aanbeveling op te volgen. |
| | CORRECTE VERWIJDERING: Dit product is onderworpen aan de bepalingen van de Europese richtlijn 2012/ 19/EG. Het symbool met een doorgestreepte afvalbak geeft aan dat het product in de Europese Unie gescheiden afvalinzameling vereist. Dit geldt voor het product en alle accessoires die met dit symbool zijn gemarkeerd. Producten die als zodanig zijn gemarkeerd, mogen niet met het normale huishoudelijke afval worden weggegooid, maar moeten worden ingeleverd bij een inzamelpunt voor recycling van elektrische en elektronische apparaten. |

FCC-INFORMATIE

LET OP: Wijzigingen of aanpassingen die niet uitdrukkelijk zijn goedgekeurd door de partij die verantwoordelijk is voor de naleving, kunnen de bevoegdheid van de gebruiker om het apparaat te bedienen ongeldig maken!

Dit apparaat voldoet aan Deel 15 van de FCC-regels. De werking is onderworpen aan de volgende twee voorwaarden:

1. Dit product kan schadelijke interferentie veroorzaken.
2. Dit product moet alle ontvangen interferentie accepteren, inclusief interferentie die ongewenste werking kan veroorzaken.

--

VEVOR[®]
TOUGH TOOLS, HALF PRICE

Technische ondersteuning en e-garantiecertificaat
www.vevor.com/support

WAARSCHUWING: Wijzigingen of aanpassingen aan dit product die niet uitdrukkelijk zijn goedgekeurd door de partij die verantwoordelijk is voor naleving, kunnen de bevoegdheid van de gebruiker om het product te bedienen ongeldig maken.

Let op: Dit product is getest en voldoet aan de limieten voor een digitaal apparaat van klasse B, conform Deel 15 van de FCC-regels. Deze limieten zijn bedoeld om redelijke bescherming te bieden tegen schadelijke interferentie in een residentiële installatie.

Dit product genereert, gebruikt en kan radiofrequentie-energie uitstralen en kan, indien niet geïnstalleerd en gebruikt in overeenstemming met de instructies, schadelijke interferentie veroorzaken in radiocommunicatie. Er is echter geen garantie dat er geen interferentie zal optreden in een bepaalde installatie.





Als dit product schadelijke interferentie veroorzaakt bij radio- of televisieontvangst (wat kan worden vastgesteld door het product uit en weer in te schakelen), wordt de gebruiker aangeraden om de interferentie te verhelpen door een of meer van de volgende maatregelen te nemen.

- Heroriënteer of verplaats de ontvangstantenne.
- Vergroot de afstand tussen het product en de ontvanger.
- Sluit het product aan op een stopcontact van een ander circuit dan waarop de ontvanger is aangesloten.
- Raadpleeg de dealer of een ervaren radio-/tv-technicus voor hulp.





01 productparameters

| | |
|------------------|-------------|
| Model | M023 |
| Oppervlaktekleur | Zwart |
| CCT | 3000K-6500K |
| Stroom | 12W |
| Ingangsspanning | DC 5V/2A |

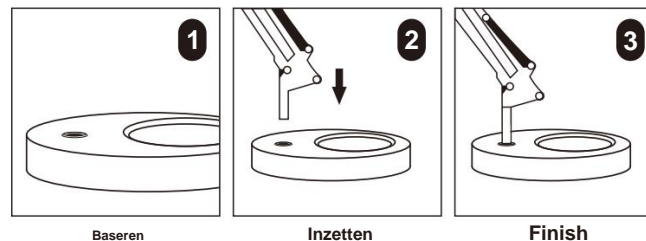
02 Lijst met accessoires

| Nee. | Afbeelding | Onderdeel | Hoeveelheid |
|------|---|--------------------|-------------|
| ÿ |  | Vergrootglas lamp | 1 |
| ÿ |  | Bureaublad basis | 1 |
| ÿ |  | Klem | 1 |
| ÿ |  | Gebruiksaanwijzing | 1 |

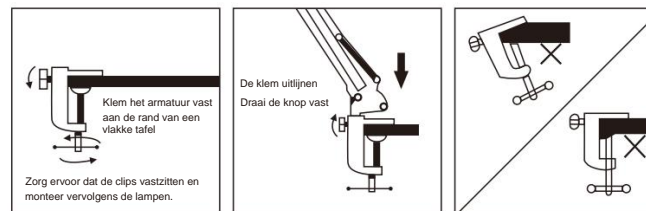
03 Bedieningsknoppen

| | |
|---|--|
|  | 5 kleurmodi |
|  | Raak kort aan om de helderheid te verlagen |
|  | Raak kort aan om de helderheid omhoog te brengen |
|  | AAN/UIT Zodra de adapter in het stopcontact is gestoken, is het product klaar voor gebruik. |

04 Montageproces



05 Vastgezet met klem



06 Bedieningsnotities



Fabrikant: Shanghaimuxinmuyeyouxiangongsi

Adres: Shuangchenglu 803nong11hao1602A-1609shi, baoshanqu, shanghai 200000 CN.

Geïmporteerd naar AUS: SIHAO PTY LTD. 1 ROKEVA STREETEASTWOOD NSW 2122 Australië

Geïmporteerd naar de VS: Sanven Technology Ltd. Suite 250, 9166 Anaheim Place, Rancho Cucamonga, CA 91730

VK REP

YH CONSULTING LIMITED.
C/O YH Consulting Limited Kantoor 147,
Centurion House, London Road, Staines-upon-Thames, Surrey, TW18 4AX

EC-REP

E-CrossStu GmbH
Mainzer Landstr.69,
60329 Frankfurt am Main.

Gemaakt in China

VEVOR[®]
TOUGH TOOLS, HALF PRICE

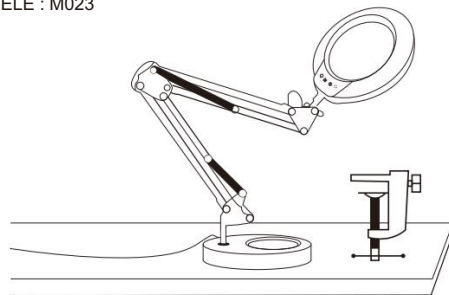
Assistance technique et certificat de garantie électronique www.vevor.com/support

LAMPE DE BUREAU À LED

VEVOR[®]
TOUGH TOOLS, HALF PRICE

LAMPE DE BUREAU À LED

MODÈLE : M023



BESOIN D'AIDE? CONTACTEZ-NOUS!

Vous avez des questions sur les produits ? Vous avez besoin d'une assistance technique ? N'hésitez pas à nous contacter :

Assistance technique et certificat de garantie électronique
www.vevor.com/support

Il s'agit de la notice d'utilisation d'origine. Veuillez lire attentivement toutes les instructions du manuel avant de l'utiliser. VEVOR se réserve le droit d'interpréter clairement notre manuel d'utilisation. L'apparence du produit dépend du produit que vous avez reçu. Veuillez nous excuser, nous ne vous informerons plus en cas de mise à jour technologique ou logicielle de notre produit.

--

| Symbole | Description du symbole |
|---------|--|
| | Avertissement : Pour réduire le risque de blessure, l'utilisateur doit lire attentivement le manuel d'instructions. |
| | Ce symbole, placé avant un commentaire de sécurité, indique un type de précaution, d'avertissement ou de danger. Ignorer cet avertissement peut entraîner un accident. Pour réduire le risque de blessure, d'incendie ou d'électrocution, veuillez toujours suivre la recommandation ci-dessous. |
| | ÉLIMINATION CORRECTE : Ce produit est soumis aux dispositions de la directive européenne 2012/19/CE. Le symbole représentant une poubelle à roulettes barrée indique que le produit doit faire l'objet d'une collecte sélective des déchets dans l'Union européenne. Cela s'applique au produit et à tous les accessoires marqués de ce symbole. Les produits marqués comme tels ne doivent pas être jetés avec les déchets ménagers normaux, mais doivent être déposés dans un point de collecte pour le recyclage des appareils électriques et électroniques. |

INFORMATIONS FCC

ATTENTION : Les changements ou modifications non expressément approuvés par la partie responsable de la conformité peuvent annuler le droit de l'utilisateur à utiliser l'équipement !

Cet appareil est conforme à la partie 15 des règles de la FCC. Son fonctionnement est soumis aux deux conditions suivantes :

1. Ce produit peut provoquer des interférences nuisibles.
2. Ce produit doit accepter toute interférence reçue, y compris celles qui peuvent provoquer un fonctionnement indésirable.

--

VEVOR[®]
TOUGH TOOLS, HALF PRICE

Assistance technique et certificat de garantie électronique www.vevor.com/support

AVERTISSEMENT : Les changements ou modifications apportés à ce produit non expressément approuvés par la partie responsable de la conformité pourraient annuler l'autorité de l'utilisateur à utiliser le produit.

Remarque : ce produit a été testé et jugé conforme aux limites d'un appareil numérique de classe B conformément à la partie 15 des règles de la FCC. Ces limites sont conçues pour fournir une protection raisonnable contre les interférences nuisibles dans une installation résidentielle.

Ce produit génère, utilise et peut émettre de l'énergie radioélectrique. S'il n'est pas installé et utilisé conformément aux instructions, il peut provoquer des interférences nuisibles aux communications radio. Cependant, il n'existe aucune garantie que des interférences ne se produiront pas dans une installation particulière.





Si ce produit provoque des interférences nuisibles à la réception radio ou télévision, ce qui peut être déterminé en éteignant et en rallumant le produit, l'utilisateur est encouragé à essayer de corriger l'interférence par une ou plusieurs des mesures suivantes.

- Réorienter ou déplacer l'antenne de réception.
- Augmenter la distance entre le produit et le récepteur.
- Brancher le produit sur une prise d'un circuit différent de celui sur lequel le récepteur est branché.
- Consultez le revendeur ou un technicien radio/TV expérimenté pour obtenir de l'aide.





01 paramètres du produit

| | |
|--------------------|-------------|
| Modèle | M023 |
| Couleur de surface | Noir |
| CCT | 3000K-6500K |
| Pouvoir | 12W |
| Tension d'entrée | CC 5 V/2 A |

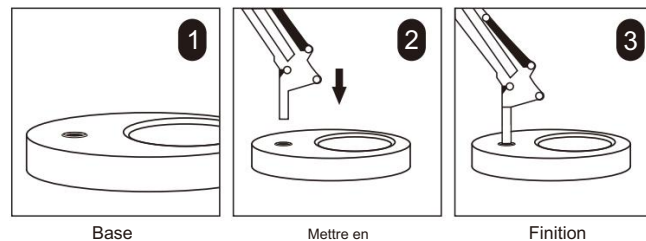
02 Liste des accessoires

| Non. | Image | Composant | Quantité |
|------|---|----------------------|----------|
| |  | Lampe loupe | 1 |
| |  | Base de bureau | 1 |
| |  | Serrer | 1 |
| |  | Manuel d'utilisation | 1 |

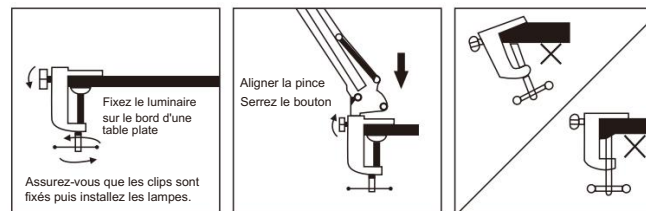
03 Boutons de commande

| | |
|---|---|
|  | 5 modes de couleur |
|  | Appuyez brièvement pour réduire la luminosité |
|  | Appuyez brièvement pour augmenter la luminosité |
|  | Une fois l'adaptateur branché sur la prise, le produit est prêt à être utilisé. |

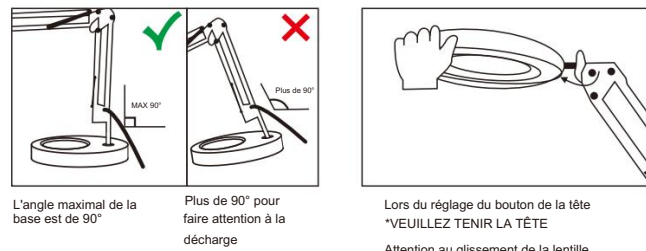
04 Processus d'assemblage



05 Fixé avec pince



06 Notes d'utilisation



Fabricant : Shanghaimuxinmuyeyouxiangongsi

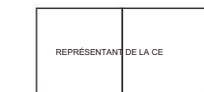
Adresse : Shuangchenglu 803nong11hao1602A-1609shi, baoshanqu, Shanghai 200000 CN.

Importé en Australie : SIHAO PTY LTD. 1 ROKEVA STREETEASTWOOD NSW 2122 Australie

Importé aux États-Unis : Sanven Technology Ltd. Suite 250, 9166 Anaheim Place, Rancho Cucamonga, CA 91730



YH CONSULTING LIMITÉE.
A/S YH Consulting Limited Bureau 147,
Centurion House, London Road, Staines-upon-Thames, Surrey, TW18 4AX



E-CrossStu GmbH
Mainzer Landstr.69,
60329 Francfort-sur-le-Main.

Fabriqué en Chine

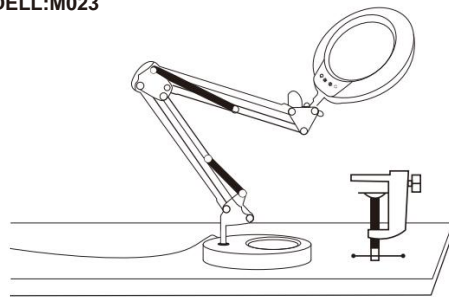
VEVOR[®]
TOUGH TOOLS, HALF PRICE

Technischer Support und E-Garantie-Zertifikat www.vevor.com/support

LED-SCHREIBTISCHLAMPE

VEVOR[®] LED-SCHREIBTISCHLAMPE
TOUGH TOOLS, HALF PRICE

MODELL:M023



Brauchen Sie Hilfe? Kontaktieren Sie uns!

Sie haben Fragen zu unseren Produkten? Sie benötigen technischen Support? Dann kontaktieren Sie uns gerne:

Technischer Support und E-Garantie-Zertifikat www.vevor.com/support

Dies ist die Originalanleitung. Bitte lesen Sie alle Anweisungen sorgfältig durch, bevor Sie das Gerät in Betrieb nehmen. VEVOR behält sich eine klare Auslegung unserer Bedienungsanleitung vor. Das Erscheinungsbild des Produkts richtet sich nach dem Produkt, das Sie erhalten haben. Bitte verzeihen Sie uns, dass wir Sie nicht erneut informieren, wenn es Technologie- oder Software-Updates für unser Produkt gibt.

--

| Symbol | Symbol Beschreibung |
|--------|---|
| | Achtung: Um das Verletzungsrisiko zu verringern, muss der Benutzer die Bedienungsanleitung sorgfältig lesen. |
| | Dieses Symbol vor einem Sicherheitshinweis weist auf eine Vorsichtsmaßnahme, Warnung oder Gefahr hin. Das Ignorieren dieser Warnung kann zu einem Unfall führen. Um das Risiko von Verletzungen, Bränden oder Stromschlägen zu verringern, befolgen Sie bitte immer die unten aufgeführte Empfehlung. |
| | KORREKTE ENTSORGUNG: Dieses Produkt unterliegt den Bestimmungen der europäischen Richtlinie 2012/19/EG. Das Symbol einer durchgestrichenen Mülltonne weist darauf hin, dass dieses Produkt in der Europäischen Union einer getrennten Müllentsorgung unterliegt. Dies gilt für das Produkt und alle mit diesem Symbol gekennzeichneten Zubehörteile. So gekennzeichnete Produkte dürfen nicht im normalen Hausmüll entsorgt werden, sondern müssen an einer Sammelstelle für das Recycling von elektrischen und elektronischen Geräten abgegeben werden. |

FCC-INFORMATIONEN

ACHTUNG: Durch Änderungen oder Modifikationen, die nicht ausdrücklich von der für die Konformität verantwortlichen Partei genehmigt wurden, kann die Berechtigung des Benutzers zum Betrieb des Geräts erlöschen!

Dieses Gerät entspricht Teil 15 der FCC-Bestimmungen. Der Betrieb unterliegt den folgenden zwei Bedingungen:

1. Dieses Produkt kann schädliche Störungen verursachen.
2. Dieses Produkt muss alle empfangenen Störungen tolerieren, einschließlich Störungen, die einen unerwünschten Betrieb verursachen können.

--

VEVOR[®]
TOUGH TOOLS, HALF PRICE

Technischer Support und E-Garantie-Zertifikat
www.vevor.com/support

WARNUNG: Änderungen oder Modifikationen an diesem Produkt, die nicht ausdrücklich von der für die Konformität verantwortlichen Partei genehmigt wurden, können zum Erlöschen der Berechtigung des Benutzers zum Betrieb des Produkts führen.

Hinweis: Dieses Produkt wurde getestet und entspricht den Grenzwerten für digitale Geräte der Klasse B gemäß Teil 15 der FCC-Bestimmungen. Diese Grenzwerte sollen einen angemessenen Schutz gegen schädliche Störungen bei der Installation in Wohngebieten bieten.

Dieses Produkt erzeugt und verwendet Hochfrequenzenergie und kann diese auch abstrahlen. Wenn es nicht gemäß den Anweisungen installiert und verwendet wird, kann es zu Störungen des Funkverkehrs kommen. Es gibt jedoch keine Garantie dafür, dass bei einer bestimmten Installation keine Störungen auftreten.





Wenn dieses Produkt schädliche Störungen beim Radio- oder Fernsehempfang verursacht (was durch Ein- und Ausschalten des Produkts festgestellt werden kann), wird dem Benutzer empfohlen, die Störungen durch eine oder mehrere der folgenden Maßnahmen zu beheben.

- Empfangsantenne neu ausrichten oder verlegen.
- Vergrößern Sie den Abstand zwischen Produkt und Empfänger.
- Schließen Sie das Produkt an eine Steckdose eines anderen Stromkreises an als den, an den der Empfänger angeschlossen ist.
- Wenden Sie sich an den Händler oder einen erfahrenen Radio-/Fernsehtechniker.





01 Produktparameter

| | |
|------------------|---------------------|
| Modell | M023 |
| Oberflächenfarbe | Schwarz |
| CCT | 3000K-6500K |
| Leistung | 12W |
| Eingangsspannung | Gleichstrom 5 V/2 A |

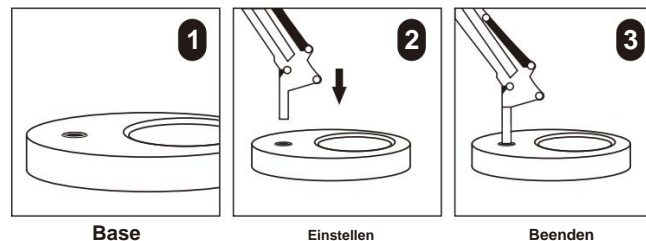
02 Zubehörliste

| NEIN. | Bild | Komponente | Menge |
|-------|---|---------------------|-------|
| ÿ |  | Lupenlampe | 1 |
| ÿ |  | Desktop-Basis | 1 |
| ÿ |  | Klemme | 1 |
| ÿ |  | Bedienungsanleitung | 1 |

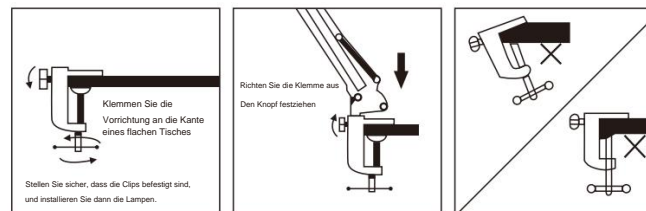
03 Bedientasten

| | |
|---|--|
|  | 5 Farbmodi |
|  | Berühren Sie kurz, um die Helligkeit zu verringern |
|  | Berühren Sie kurz, um die Helligkeit zu erhöhen |
|  | EIN/AUS Nachdem der Adapter in die Steckdose gesteckt wurde, ist das Produkt einsatzbereit. |

04 Montageprozess



05 Mit Klemme befestigt



06 Bedienungshinweise



Hersteller: Shanghai muxinmuyeyouxiangongsi

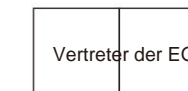
Adresse: Shuangchenglu 803nong11hao1602A-1609shi, baoshanqu, Shanghai 200000 CN.

Nach AUS importiert: SIHAO PTY LTD. 1 ROKEVA STREET EASTWOOD NSW 2122 Australien

Importiert in die USA: Sanven Technology Ltd. Suite 250, 9166 Anaheim Place, Rancho Cucamonga, CA 91730



YH CONSULTING LIMITED.
C/O YH Consulting Limited Office 147,
Centurion House, London Road, Staines-upon-Thames, Surrey, TW18 4AX



E-CrossStu GmbH
Mainzer Landstr.69,
60329 Frankfurt am Main.

In China hergestellt