

VEVOR[®]

TOUGH TOOLS, HALF PRICE

Technical Support and E-Warranty Certificate www.vevor.com/support

Magnetic Sweeper USER MANUAL

We continue to be committed to provide you tools with competitive price.

"Save Half", "Half Price" or any other similar expressions used by us only represents an estimate of savings you might benefit from buying certain tools with us compared to the major top brands and does not necessarily mean to cover all categories of tools offered by us. You are kindly reminded to verify carefully when you are placing an order with us if you are actually saving half in comparison with the top major brands.

VEVOR[®]

TOUGH TOOLS, HALF PRICE

Magnetic Sweeper



NEED HELP? CONTACT US!

Have product questions? Need technical support? Please feel free to contact us:

Technical Support and E-Warranty Certificate

www.vevor.com/support

This is the original instruction, please read all manual instructions carefully before operating. VEVOR reserves a clear interpretation of our user manual. The appearance of the product shall be subject to the product you received. Please forgive us that we won't inform you again if there are any technology or software updates on our product.

READ ALL INSTRUCTIONS AND WARNINGS BEFORE USING THIS PRODUCT.

This manual provides important information on proper operation & maintenance. Every effort has been made to ensure the accuracy of this manual. These instructions are not meant to cover every possible condition and situation that may occur. We reserve the right to change this product at any time without prior notice.

IF THERE IS ANY QUESTION ABOUT A CONDITION BEING SAFE OR UNSAFE, DO NOT OPERATE THIS PRODUCT!



WARNING

KEEP AWAY FROM MATERIALS AND COMPONENTS THAT CAN BE DAMAGED BY EXPOSURE TO MAGNETS. INDIVIDUALS WITH PACEMAKER SHOULD CONSULT PHYSICIAN BEFORE USING THIS PRODUCT.

Model and Parameters

Model	QJ8013-36"	QJ8013-48"
Holds Up to	67LBS	80LBS
Working Width	36inch	48inch
Quick Release Load Lever	support	support

Model	QJ8013A-60"	QJ8013A-72"	QJ8013A-84"
Holds Up to	93LBS	105LBS	120LBS
Working Width	60inch	72inch	84inch
Quick Release Load Lever	support	support	support

Assembly and Use



- ① ALUMINIUM FRAME
- ③ BOLT
- ⑤ BRUSH

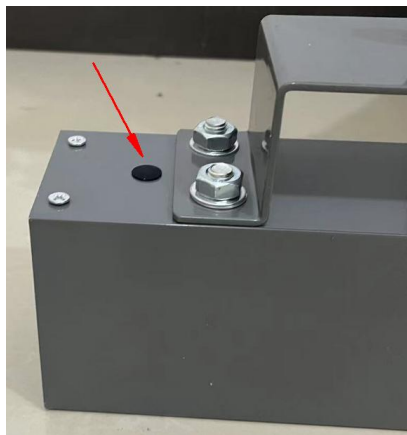
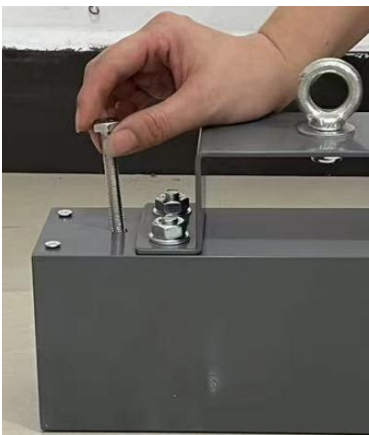
- ② SUPPORT HANDLE
- ④ QUICK RELEASE HANDLE

1. Insert the forklift arm into the support handle ② and tighten the bolt ③.

2. To release the material, position the Sweeper over a container. Pull up on the Release Handle ④.

Note: Please remove the protective film on the surface of the aluminum housing before use to avoid weakening the magnetic force.

3. As shown below, the bolts at the ends of both ends are to prevent the deformation of the magnet block during transportation, you can take them off and plug the hole with a hole plug.



OPERATION

Lift the release lever to quickly remove the magnetic force, allowing the adsorbed nails to fall off quickly, easily and conveniently. Avoid injury by removing sharp nails by hand.

Safety Instructions

WARNING:

1. Please do not put it near flammable materials.
2. DO NOT SIT, STAND ON THIS ITEM, It is forbidden to carry people at any condition.
3. Overload is strictly prohibited.
4. Don't move too fast when passing potholes areas.
5. This product is not a toy. Do not allow children to play with or near this item.
6. Do not lift while loaded.
7. Use as intended only.
8. Inspect before every use; do not use if parts are loose or damaged.

Assembly precautions

1. Assemble only according to these instructions. Improper assembly can create hazards.
2. Wear ANSI-approved safety goggles and heavy-duty work gloves during assembly.
3. Keep assembly area clean and well lit.
4. Keep bystanders out of the area during assembly.
5. Do not assemble when tired or when under the influence of alcohol, drugs or medication.
6. Assemble on a flat, level, hard and smooth surface capable of safely supporting a fully loaded Sweeper.

SAVE THESE INSTRUCTIONS

Troubleshooting Instruction

Problem	Reasons	Solution
The magnetic force drops for a while	the fine iron powder that is adsorbed on the surface of aluminium frame	remove the fine iron powder with a brush

Maintenance

- 1.Avoid prolonged exposure to the sun to avoid aging.
- 2.Avoid the cart from cracking due to violent impact when going uphill and downhill.

Manufacturer:Shanghaimuxinmuyeyouxiangongsi

Address: Shuangchenglu 803nong11hao1602A-1609shi, baoshanqu, shanghai 200000 CN.

Imported to AUS: SIHAO PTY LTD. 1 ROKEVA STREETEASTWOOD NSW 2122 Australia

Imported to USA: Sanven Technology Ltd. Suite 250, 9166 Anaheim Place, Rancho Cucamonga, CA 91730

EC	REP
-----------	------------

E-CrossStu GmbH
Mainzer Landstr.69, 60329 Frankfurt am Main.

UK	REP
-----------	------------

YH CONSULTING LIMITED.
C/O YH Consulting Limited Office 147, Centurion House,
London Road, Staines-upon-Thames, Surrey, TW18 4AX

VEVOR[®]

TOUGH TOOLS, HALF PRICE

Technical Support and E-Warranty Certificate
www.vevor.com/support

VEVOR[®]

TOUGH TOOLS, HALF PRICE

Technischer Support und E-Garantie-Zertifikat www.vevor.com/support

Magnetkehrmaschine BENUTZERHANDBUCH

Wir sind weiterhin bestrebt, Ihnen Werkzeuge zu wettbewerbsfähigen Preisen anzubieten.

"Sparen Sie die Hälfte", "Halber Preis" oder andere ähnliche Ausdrücke, die wir verwenden, stellen nur eine Schätzung der Einsparungen, die Sie durch den Kauf bestimmter Werkzeuge bei uns im Vergleich zu den großen Top-Marken erzielen könnten, und bedeutet nicht unbedingt, dass alle von uns angebotenen Werkzeugkategorien abgedeckt sind. Wir möchten Sie freundlich daran erinnern, bei der Bestellung bei uns sorgfältig zu prüfen, ob Sie sparen tatsächlich die Hälfte im Vergleich zu den großen Top-Marken.

VEVOR[®]
TOUGH TOOLS, HALF PRICE

Magnetkehrmaschine



Brauchen Sie Hilfe? Kontaktieren Sie uns!

Sie haben Fragen zu unseren Produkten? Sie benötigen technischen Support? Dann kontaktieren Sie uns gerne:

Technischer Support und E-Garantie-Zertifikat

www.vevor.com/support

Dies ist die Originalanleitung. Bitte lesen Sie alle Anweisungen sorgfältig durch, bevor Sie das Gerät in Betrieb nehmen. VEVOR behält sich eine klare Auslegung unserer Bedienungsanleitung vor. Das Erscheinungsbild des Produkts richtet sich nach dem Produkt, das Sie erhalten haben. Bitte verzeihen Sie uns, dass wir Sie nicht erneut informieren, wenn es Technologie- oder Software-Updates für unser Produkt gibt.

LESEN SIE ALLE ANWEISUNGEN UND WARNHINWEISE VOR DER VERWENDUNG DIESES PRODUKT.

Dieses Handbuch enthält wichtige Informationen zur ordnungsgemäßen Bedienung und Wartung. Es wurden alle Anstrengungen unternommen, um die Genauigkeit dieser Handbuch. Diese Anleitung soll nicht alle möglichen Zustand und Situation, die auftreten können. Wir behalten uns das Recht vor, diese Produkt jederzeit und ohne Vorankündigung.

WENN ES FRAGEN GIBT, OB EIN ZUSTAND SICHER IST ODER UNSICHER, BETREIBEN SIE DIESES PRODUKT NICHT!



WARNUNG

HALTEN SIE SICH VON MATERIALIEN UND KOMPONENTEN FERN, DIE BESCHÄDIGT DURCH EINWIRKUNG MIT MAGNETEN.

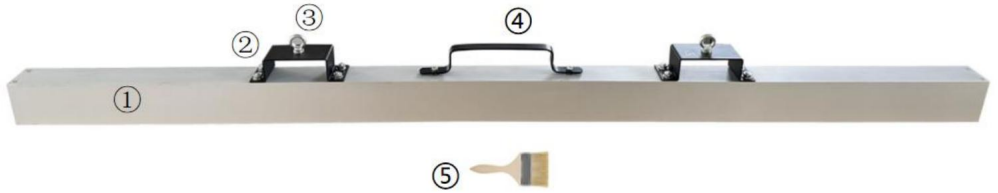
HERZSCHRITTMACHER SOLLTEN VOR DER VERWENDUNG DIESES ARZTES KONSULTIEREN PRODUKT.

Modell und Parameter

Modell	QJ8013-36ÿ	QJ8013-48ÿ
Hält bis zu	67 Pfund	80 Pfund
Arbeitsbreite	36 Zoll	48 Zoll
Schnellverschluss Lasthebel	Unterstützung	Unterstützung

Modell	QJ8013A-60ÿ	QJ8013A-72ÿ	QJ8013A-84ÿ
Hält bis zu	93 Pfund	105 Pfund	120 Pfund
Arbeitsbreite	60 Zoll	72 Zoll	84 Zoll
Schnellverschluss Lasthebel	Unterstützung	Unterstützung	Unterstützung

Montage und Verwendung



ÿ ALUMINIUMRAHMEN ÿ
ÿ BOLZEN ÿ
ÿ BÜRSTE

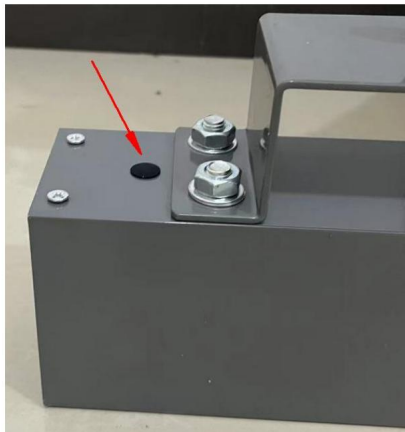
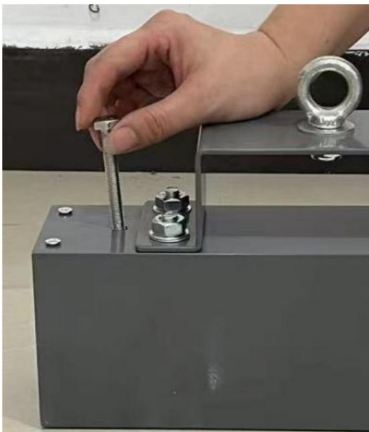
ÿ STÜTZGRIF F
ÿ SCHNELLSPANNERGRIF F

1. Stecken Sie den Gabelstaplerarm in den Stützgriff ÿ und ziehen Sie die Schraube ÿ fest.

2. Um das Material freizugeben, positionieren Sie den Sweeper über einem Behälter. Ziehen Sie am Entriegelungsgriff ÿ.

Hinweis: Bitte entfernen Sie die Schutzfolie auf der Oberfläche des Aluminiums um eine Schwächung der Magnetkraft zu vermeiden.

3. Wie unten gezeigt, sollen die Bolzen an den Enden beider Enden verhindern, dass die Verformung des Magnetblocks während des Transports, können Sie sie mitnehmen ab und verschließen Sie das Loch mit einem Lochstopfen.



BETRIEB

Durch Anheben des Entriegelungshebels kann die Magnetkraft schnell aufgehoben werden. die adsorbierten Nägel schnell, einfach und bequem abfallen. Vermeiden Sie Verletzungen durch manuelles Entfernen scharfer Nägel.

Sicherheitshinweise

WARNUNG:

1. Bitte nicht in der Nähe von brennbaren Materialien platzieren.
2. SITZEN ODER STEHEN SIE NICHT AUF DIESEM GEGENSTAND. Es ist verboten, Personen mitzunehmen. jeder Zustand.
3. Überlastung ist strengstens verboten.
4. Fahren Sie nicht zu schnell durch Bereiche mit Schlaglöchern.
5. Dieses Produkt ist kein Spielzeug. Erlauben Sie Kindern nicht, mit oder in der Nähe dieses Artikel.
6. Nicht unter Last heben.
7. Nur bestimmungsgemäß verwenden.
8. Vor jedem Gebrauch überprüfen; nicht verwenden, wenn Teile lose oder beschädigt sind.

Vorsichtsmaßnahmen bei der Montage

1. Die Montage muss gemäß dieser Anleitung erfolgen. Eine unsachgemäße Montage kann Gefahren schaffen.
2. Tragen Sie ANSI-zugelassene Schutzbrillen und strapazierfähige Arbeitshandschuhe bei der Montage.
3. Halten Sie den Versammlungsbereich sauber und gut beleuchtet.
4. Halten Sie während der Montage unbeteiligte Zuschauer vom Bereich fern.
5. Nicht zusammenbauen, wenn Sie müde sind oder unter dem Einfluss von Alkohol, Drogen oder Medikamenten stehen.
6. Auf einer flachen, ebenen, harten und glatten Oberfläche montieren, die sicher Unterstützt eine voll beladene Kehrmaschine.

BEWAHREN SIE DIESE ANWEISUNGEN AUF

Anleitung zur Fehlerbehebung

Problem	Gründe	Lösung
Die magnetische Kraft fällt für eine Weile	das feine Eisenpulver das adsorbiert ist auf die Oberfläche von Aluminiumrahmen	Entfernen Sie das feine Eisen Pulver mit Pinsel

Wartung

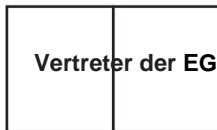
1. Vermeiden Sie längere Sonneneinstrahlung, um der Hautalterung vorzubeugen.
2. Vermeiden Sie, dass der Wagen durch heftige Stöße beim Bergauffahren bricht und bergab.

Hersteller: Shanghai muxinmuyeyouxiangongsi

Adresse: Shuangchenglu 803nong11hao1602A-1609shi, baoshanqu, Shanghai 200000 CN.

Nach AUS importiert: SIHAO PTY LTD. 1 ROKEVA STREETEASTWOOD NSW 2122 Australien

Importiert in die USA: Sanven Technology Ltd. Suite 250, 9166 Anaheim Ort, Rancho Cucamonga, CA 91730



E-CrossStu GmbH
Mainzer Landstr.69, 60329 Frankfurt am Main.



YH CONSULTING LIMITED.
C/O YH Consulting Limited Office 147, Centurion House,
London Road, Staines-upon-Thames, Surrey, TW18 4AX

VEVOR[®]

TOUGH TOOLS, HALF PRICE

Technischer Support und E-Garantie-Zertifikat
www.vevor.com/support

VEVOR[®]

TOUGH TOOLS, HALF PRICE

Assistance technique et certificat de garantie électronique www.vevor.com/support

Balayeuse magnétique MANUEL D'UTILISATION

Nous continuons à nous engager à vous fournir des outils à des prix compétitifs.

« Économisez la moitié », « Moitié prix » ou toute autre expression similaire utilisée par nous ne représente qu'une estimation des économies que vous pourriez réaliser en achetant certains outils chez nous par rapport aux grandes marques et ne signifie pas nécessairement couvrir toutes les catégories d'outils que nous proposons. Nous vous rappelons de bien vouloir vérifier attentivement lorsque vous passez une commande chez nous si vous économisent en fait la moitié par rapport aux grandes marques.

VEVOR[®]
TOUGH TOOLS, HALF PRICE

Balayeuse magnétique



BESOIN D'AIDE? CONTACTEZ-NOUS!

Vous avez des questions sur nos produits ? Vous avez besoin d'assistance technique ? N'hésitez pas à nous contacter :

Assistance technique et certificat de garantie électronique

www.vevor.com/support

Il s'agit de la notice d'utilisation d'origine. Veuillez lire attentivement toutes les instructions du manuel avant de l'utiliser. VEVOR se réserve le droit d'interpréter clairement notre manuel d'utilisation. L'apparence du produit dépend du produit que vous avez reçu. Veuillez nous excuser, nous ne vous informerons plus en cas de mise à jour technologique ou logicielle de notre produit.

LISEZ TOUTES LES INSTRUCTIONS ET AVERTISSEMENTS AVANT D'UTILISER CE PRODUIT PRODUIT.

Ce manuel fournit des informations importantes sur le bon fonctionnement et maintenance. Tous les efforts ont été faits pour assurer l'exactitude de cette manuel. Ces instructions ne sont pas destinées à couvrir toutes les possibilités condition et situation qui peuvent survenir. Nous nous réservons le droit de modifier ce produit à tout moment sans préavis.

S'IL Y A DES QUESTIONS SUR LA SÉCURITÉ D'UNE CONDITION OU DANGEREUX, N'UTILISEZ PAS CE PRODUIT !



AVERTISSEMENT

TENIR À L'ÉCART DES MATÉRIAUX ET DES COMPOSANTS QUI PEUVENT ÊTRE ENDOMMAGÉS PAR L'EXPOSITION AUX AIMANTS. PERSONNES AYANT

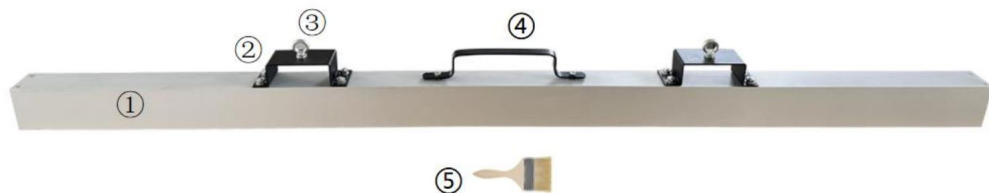
LES PORTEURS DE STIMULATEURS CARDIAQUES DOIVENT CONSULTER UN MÉDECIN AVANT D'UTILISER CE PRODUIT PRODUIT.

Modèle et paramètres

Modèle	QJ8013-36"	QJ8013-48"
Résiste jusqu'à	67 livres	80 LBS
Largeur de travail	36 pouces	48 pouces
Débloccage rapide Levier de charge	soutien	soutien

Modèle	QJ8013A-60" QJ8013A-72" QJ8013A-84"		
Résiste jusqu'à	93 livres	105 LBS	120 LBS
Largeur de travail	60 pouces	72 pouces	84 pouces
Débloccage rapide Levier de charge	soutien	soutien	soutien

Montage et utilisation



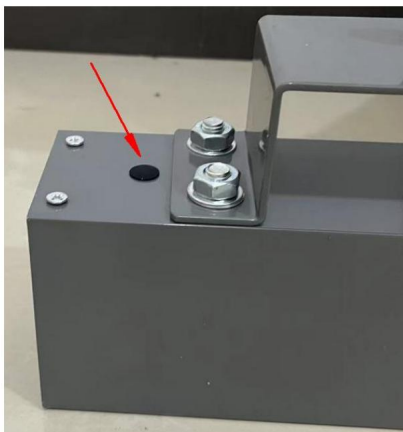
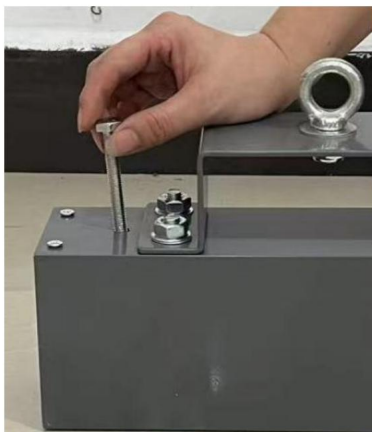
CADRE EN ALUMINIUM
BOULON
BROSSE

POIGNÉE DE SUPPORT
POIGNÉE À DÉGAGEMENT RAPIDE

1. Insérez le bras du chariot élévateur dans la poignée de support et serrez le boulon .
2. Pour libérer le matériau, positionnez le Sweeper au-dessus d'un récipient. Tirez vers le haut sur la poignée de déverrouillage .

Remarque : Veuillez retirer le film protecteur sur la surface de l'aluminium boîtier avant utilisation pour éviter d'affaiblir la force magnétique.

3. Comme indiqué ci-dessous, les boulons aux extrémités des deux extrémités servent à empêcher la déformation du bloc magnétique pendant le transport, vous pouvez les emporter éteignez et bouchez le trou avec un bouchon.



OPÉRATION

Soulevez le levier de déverrouillage pour supprimer rapidement la force magnétique, ce qui permet les ongles adsorbés tombent rapidement, facilement et commodément. Évitez blessure causée par le retrait manuel des clous pointus.

Consignes de sécurité

AVERTISSEMENT:

1. Veuillez ne pas le placer à proximité de matériaux inflammables.
2. NE PAS S'ASSEOIR, NE PAS SE TENIR DEBOUT SUR CET ARTICLE, Il est interdit de transporter des personnes à n'importe quelle condition.
3. La surcharge est strictement interdite.
4. Ne vous déplacez pas trop vite lorsque vous passez dans des zones avec des nids-de-poule.
5. Ce produit n'est pas un jouet. Ne laissez pas les enfants jouer avec ou à proximité de ce produit. article.
6. Ne pas soulever pendant la charge.
7. Utiliser uniquement comme prévu.
8. Inspectez avant chaque utilisation ; ne pas utiliser si des pièces sont desserrées ou endommagées.

Précautions de montage

1. Assemblez uniquement selon ces instructions. Un assemblage incorrect peut créer des dangers.
 2. Portez des lunettes de sécurité homologuées ANSI et des gants de travail robustes pendant le montage.
 3. Gardez la zone de montage propre et bien éclairée.
 4. Gardez les spectateurs hors de la zone pendant l'assemblage.
 5. Ne montez pas lorsque vous êtes fatigué ou sous l'influence de l'alcool, de drogues ou de médicaments.
6. Assembler sur une surface plane, de niveau, dure et lisse capable de supporter en toute sécurité soutenir un Sweeper entièrement chargé.

CONSERVEZ CES INSTRUCTIONS

Instructions de dépannage

Problème	Raisons	Solution
La force magnétique tombe pendant un moment	la fine poudre de fer qui est adsorbé sur la surface de cadre en aluminium	enlever le fer fin poudre avec un pinceau

Entretien

1. Évitez l'exposition prolongée au soleil pour éviter le vieillissement.
2. Évitez que le chariot ne se fissure en raison d'un impact violent lors de la montée et en descente.

Fabricant:Shanghaimuxinmuyeyouxiangongsi

Adresse : Shuangchenglu 803nong11hao1602A-1609shi, baoshanqu, shanghai 200000 CN.

Importé en Australie : SIHAO PTY LTD. 1 ROKEVA STREETEASTWOOD NSW 2122 Australie

Importé aux États-Unis : Sanven Technology Ltd. Suite 250, 9166 Anaheim Lieu, Rancho Cucamonga, CA 91730

REPRÉSENTANT	DE LA CE
--------------	----------

E-CrossStu GmbH
Mainzer Landstr.69, 60329 Francfort-sur-le-Main.

REPRÉSENTANT	DU ROYAUME-UNI
--------------	----------------

YH CONSULTING LIMITÉE.
A/S YH Consulting Limited Bureau 147, Centurion House, London Road, Staines-upon-Thames, Surrey, TW18 4AX

VEVOR®

TOUGH TOOLS, HALF PRICE

Assistance technique et certificat de garantie
électronique www.vevor.com/support

VEVOR[®]

TOUGH TOOLS, HALF PRICE

Technische ondersteuning en e-garantiecertificaat www.vevor.com/support

Magnetische veger

GEBRUIKERSHANDLEIDING

Wij streven er voortdurend naar om u gereedschappen tegen concurrerende prijzen te leveren.

"Bespaar de helft", "halve prijs" of andere soortgelijke uitdrukkingen die wij gebruiken, vertegenwoordigen slechts een schatting van de besparingen die u kunt behalen door bepaalde gereedschappen bij ons te kopen in vergelijking met de grote topmerken en betekent niet noodzakelijkerwijs dat alle categorieën gereedschappen die wij aanbieden, worden gedekt. U wordt vriendelijk herinnerd om zorgvuldig te controleren wanneer u een bestelling bij ons plaatst of u besparen zelfs de helft vergeleken met de grote topmerken.

VEVOR[®]
TOUGH TOOLS, HALF PRICE

Magnetische veger



HULP NODIG? NEEM CONTACT MET ONS OP!

Heeft u vragen over het product? Heeft u technische ondersteuning nodig? Neem dan gerust contact met ons op:

Technische ondersteuning en e-garantiecertificaat

www.vevor.com/support

Dit is de originele instructie, lees alle handleidingen zorgvuldig door voordat u het product gebruikt. VEVOR behoudt zich een duidelijke interpretatie van onze gebruikershandleiding voor. Het uiterlijk van het product is afhankelijk van het product dat u hebt ontvangen. Vergeef ons dat we u niet opnieuw zullen informeren als er technologie- of software-updates voor ons product zijn.

LEES ALLE INSTRUCTIES EN WAARSCHUWINGEN VOORDAT U DIT GEBRUIKT PRODUCT.

Deze handleiding biedt belangrijke informatie over de juiste bediening en onderhoud. Er is alles aan gedaan om de nauwkeurigheid van deze handleiding. Deze instructies zijn niet bedoeld om alle mogelijke toestand en situatie die zich kan voordoen. Wij behouden ons het recht voor om deze product op elk moment zonder voorafgaande kennisgeving te wijzigen.

ALS ER VRAGEN ZIJN OVER DE VEILIGHEID VAN EEN AANDOENING OF ONVEILIG, GEBRUIK DIT PRODUCT NIET!



WAARSCHUWING

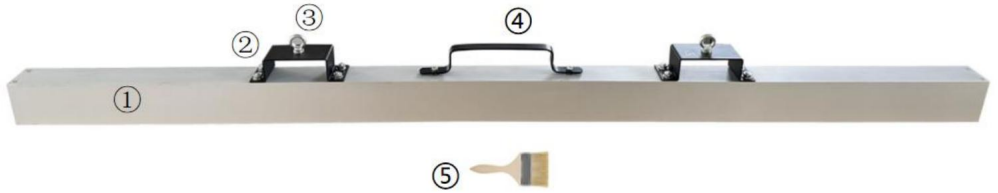
HOUD UIT DE BUURT VAN MATERIALEN EN COMPONENTEN DIE MOGELIJK ZIJN BESCHADIGD DOOR BLOOTSTELLING AAN MAGNETEN. PERSONEN MET PACEMAKER MOET EEN ARTS RAADPLEGEN VOORDAT U DIT GEBRUIKT PRODUCT.

Model en parameters

Model	QJ8013-36ÿ	QJ8013-48ÿ
Houdt stand tot	67LBS	80LBS
Werkbreedte	36 inch	48 inch
Snelle release Laadhendel	steun	steun

Model	QJ8013A-60ÿ	QJ8013A-72ÿ	QJ8013A-84ÿ
Houdt stand tot	93LBS	105LBS	120LBS
Werkbreedte	60 inch	72 inch	84 inch
Snelle release Laadhendel	steun	steun	steun

Montage en gebruik



ÿ ALUMINIUM FRAME ÿ BOUT
ÿ BORSTEL

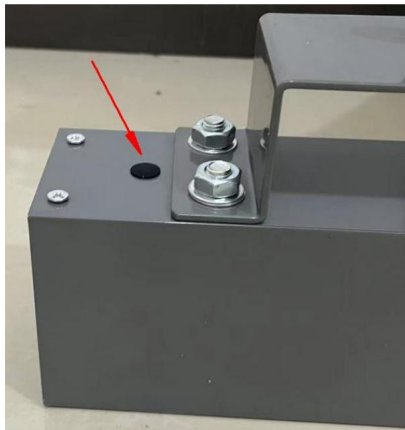
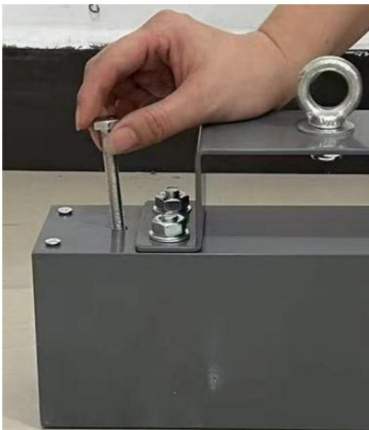
ÿ ONDERSTEUNENDE HANDGREEP
ÿ SNELONTGREDELINGSHENDEL

1. Plaats de heftruckarm in de steungreep ÿ en draai de bout ÿ vast.

2. Om het materiaal los te maken, plaatst u de Sweeper boven een container. Trek omhoog op de ontgrendelingshendel ÿ.

Let op: verwijder de beschermfolie van het aluminium oppervlak
behuizing vóór gebruik om te voorkomen dat de magnetische kracht verzwakt.

3. Zoals hieronder weergegeven, zijn de bouten aan de uiteinden van beide uiteinden bedoeld om te voorkomen dat de vervorming van het magneetblok tijdens het transport, u kunt ze nemen uit en sluit het gat af met een plug.



WERKING

Til de ontgrendelingshendel op om de magnetische kracht snel te verwijderen, zodat de geadsorbeerde nagels vallen snel, gemakkelijk en gemakkelijk af. Vermijd letsel door het met de hand verwijderen van scherpe nagels.

Veiligheidsinstructies

WAARSCHUWING:

1. Plaats het niet in de buurt van brandbare materialen.
2. NIET OP DIT ITEM ZITTEN OF STAAN, het is verboden om mensen mee te nemen welke conditie dan ook.
3. Overbelasting is ten strengste verboden.
4. Rijd niet te snel als u gaten in de weg passeert.
5. Dit product is geen speelgoed. Laat kinderen niet met of in de buurt van dit product spelen. item.
6. Til niet terwijl het geladen is.
7. Gebruik het product alleen zoals bedoeld.
8. Controleer het apparaat voor elk gebruik. Gebruik het apparaat niet als er onderdelen loszitten of beschadigd zijn.

Voorzorgsmaatregelen bij de montage

1. Monteer alleen volgens deze instructies. Onjuiste montage kan gevaren creëren.
2. Draag een door ANSI goedgekeurde veiligheidsbril en stevige werkhandschoenen tijdens de montage.
3. Zorg ervoor dat de montageplek schoon en goed verlicht is.
4. Houd omstanders uit de buurt tijdens de montage.
5. Ga niet in de winkel staan als u moe bent of onder invloed van alcohol, drugs of medicijnen.
6. Monteer op een vlak, egaal, hard en glad oppervlak dat veilig kan worden gebruikt ter ondersteuning van een volledig geladen Sweeper.

BEWAAR DEZE INSTRUCTIES

Probleemoplossingsinstructie

Probleem	Redenen	Oplossing
De magnetische kracht druppels voor een tijdje	het fijne ijzerpoeder dat wordt geadsorbeerd op het oppervlak van aluminium frame	verwijder het fijne ijzer poeder met een kwast

Onderhoud

1. Vermijd langdurige blootstelling aan de zon om veroudering te voorkomen.
2. Voorkom dat de kar scheurt door een heftige impact bij het bergop rijden en bergafwaarts.

Fabrikant: Shanghaiimuxinmuyeyouxiangongsi

Adres: Shuangchenglu 803nong11hao1602A-1609shi, baoshanqu, shanghai 200000 CN.

Geïmporteerd naar AUS: SIHAO PTY LTD. 1 ROKEVA STREETEASTWOOD NSW 2122 Australië

Geïmporteerd naar de VS: Sanven Technology Ltd. Suite 250, 9166 Anaheim Plaats, Rancho Cucamonga, CA 91730



E-CrossStu GmbH
Mainzer Landstr.69, 60329 Frankfurt am Main.



YH CONSULTING LIMITED.
C/O YH Consulting Limited Kantoor 147, Centurion House,
London Road, Staines-upon-Thames, Surrey, TW18 4AX

VEVOR®

TOUGH TOOLS, HALF PRICE

**Technische ondersteuning en e-
garantiecertificaat www.vevor.com/support**

VEVOR[®]

TOUGH TOOLS, HALF PRICE

Teknisk support och e-garanticertifikat www.vevor.com/support

Magnetisk sopmaskin ANVÄNDARMANUAL

Vi fortsätter att vara engagerade i att ge dig verktyg till konkurrenskraftiga priser.

"Spara hälften", "Halva priset" eller andra liknande uttryck som används av oss representerar endast en uppskattning av besparingar du kan dra nytta av att köpa vissa verktyg hos oss jämfört med de stora toppmärkena och betyder inte nödvändigtvis att täcka alla kategorier av verktyg som erbjuds av oss. Du påminns vänligen om att verifiera noggrant när du gör en beställning hos oss om du sparar faktiskt hälften i jämförelse med de främsta stora varumärkena.

VEVOR[®]
TOUGH TOOLS, HALF PRICE

Magnetisk sopmaskin



BEHÖVER HJÄLP? KONTAKTA OSS!

Har du produktfrågor? Behöver du teknisk support? Kontakta oss gärna:

**Teknisk support och e-garanticertifikat [www.vevor.com/
support](http://www.vevor.com/support)**

Detta är den ursprungliga instruktionen, läs alla instruktioner noggrant innan du använder den. VEVOR reserverar sig för en tydlig tolkning av vår användarmanual. Utseendet på produkten är beroende av den produkt du fått. Ursäkta oss att vi inte kommer att informera dig igen om det finns någon teknik eller mjukvaruuppdateringar på vår produkt.

LÄS ALLA INSTRUKTIONER OCH VARNINGAR INNAN DU ANVÄNDER DETTA PRODUKT.

Denna handbok ger viktig information om korrekt drift och underhåll. Alla ansträngningar har gjorts för att säkerställa riktigheten av detta manuellt. Dessa instruktioner är inte avsedda att täcka alla möjliga tillstånd och situation som kan uppstå. Vi förbehåller oss rätten att ändra detta produkt när som helst utan föregående meddelande.

OM DET FINNS NÅGON FRÅGA OM ETT TILLSTÅND ÄR SÄKERT ELLER OSÄKERT, ANVÄND INTE DENNA PRODUKT!



VARNING

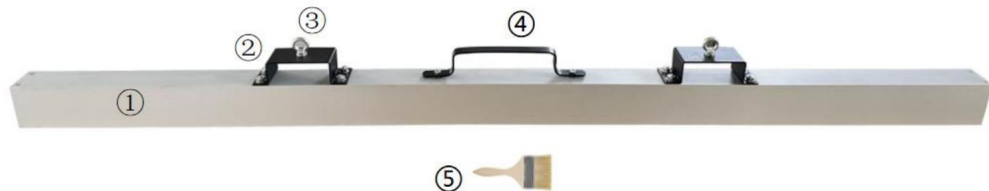
HÅLL BORT FRÅN MATERIAL OCH KOMPONENTER SOM KAN VARA SKADAD GENOM EXPONERING FÖR MAGNETER. PERSONER MED PACEMAKER BÖR KONSULTERA LÄKARE INNAN DU ANVÄNDER DETTA PRODUKT.

Modell och parametrar

Modell	QJ8013-36"	QJ8013-48"
Håller upp till	67 LBS	80 LBS
Arbetsbredd	36 tum	48 tum
Snabbsläpp Lastspak	stöd	stöd

Modell	QJ8013A-60y	QJ8013A-72y	QJ8013A-84y
Håller upp till	93 LBS	105 LBS	120 LBS
Arbetsbredd	60 tum	72 tum	84 tum
Snabbsläpp Lastspak	stöd	stöd	stöd

Montering och användning



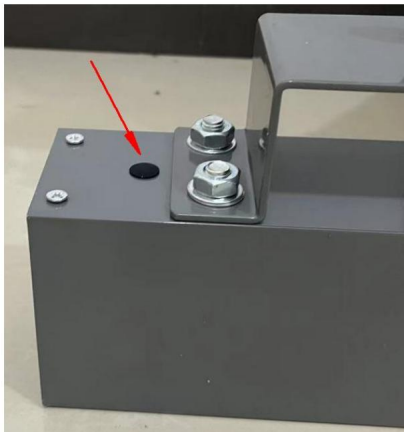
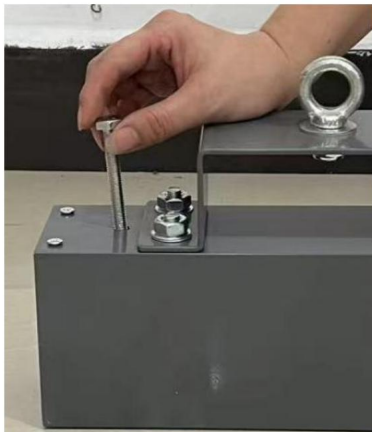
ÿ ALUMINIUMRAM
ÿ BULT
ÿ BORSTE

ÿ STÖDHANDTAG
ÿ SNABBHANDTAG

1. För in gaffelarmen i stödhandtaget ÿ och dra åt bulten ÿ.
2. För att frigöra materialet, placera sopmaskinen över en behållare. Dra upp på frigöringshandtaget ÿ.

Obs: Ta bort skyddsfilmerna på ytan av aluminiumet
hölje före användning för att undvika att försvaga den magnetiska kraften.

3. Som visas nedan är bultarna i ändarna av båda ändarna för att förhindra deformation av magnetblocket under transport, du kan ta dem av och täppa till hålet med en hålplugg.



DRIFT

Lyft frigöringsspaken för att snabbt ta bort den magnetiska kraften, tillåt de adsorberade naglarna falla av snabbt, enkelt och bekvämt. Undvik skada genom att ta bort vassa naglar för hand.

Säkerhetsinstruktioner

VARNING:

1. Placera den inte nära brandfarliga material.
2. SIT INTE, STÅ PÅ DENNA FÖREMÅL, Det är förbjudet att bära personer vid något villkor.
3. Överbelastning är strängt förbjuden.
4. Rör dig inte för snabbt när du passerar gropar.
5. Denna produkt är inte en leksak. Låt inte barn leka med eller i närheten av detta punkt.
6. Lyft inte när den är lastad.
7. Använd endast på avsett sätt.
8. Inspektera före varje användning; Använd inte om delar är lösa eller skadade.

Försiktighetsåtgärder vid montering

1. Montera endast enligt dessa instruktioner. Felaktig montering kan skapa faror.
 2. Bär ANSI-godkända skyddsglasögon och kraftiga arbetshandskar under monteringen.
 3. Håll monteringsområdet rent och väl upplyst.
 4. Håll åskådare borta från området under monteringen.
 5. Sätt dig inte ihop när du är trött eller påverkad av alkohol, droger eller medicin.
6. Montera på en plan, jämn, hård och slät yta som kan säkert stöder en fullastad sopmaskin.

SPARA DESSA INSTRUKTIONER

Felsökningsinstruktion

Problem	Skäl	Lösning
Den magnetiska kraften sjunker ett tag	det fina järnpulvret som adsorberas på ytan av aluminium ram	ta bort det fina järnet puder som en borste

Underhåll

1. Undvik långvarig exponering för solen för att undvika åldrande.
2. Undvik att vagnen spricker på grund av våldsamma stötar vid uppförsbacke och utför.

Tillverkare:Shanghaimuxinmuyeyouxiangongsi

Adress: Shuangchenglu 803nong11hao1602A-1609shi, baoshanqu, shanghai 200000 CN.

Importerad till AUS: SIHAO PTY LTD. 1 ROKEVA STREETEASTWOOD NSW 2122 Australien

Importerad till USA: Sanven Technology Ltd. Suite 250, 9166 Anaheim Place, Rancho Cucamonga, CA 91730



E-CrossStu GmbH
Mainzer Landstr.69, 60329 Frankfurt am Main.



YH CONSULTING LIMITED.
C/O YH Consulting Limited Office 147, Centurion House,
London Road, Staines-upon-Thames, Surrey, TW18 4AX

VEVOR®

TOUGH TOOLS, HALF PRICE

Teknisk support och e-garanticertifikat
www.vevor.com/support

VEVOR[®]

TOUGH TOOLS, HALF PRICE

Soporte técnico y certificado de garantía electrónica www.vevor.com/support

Barredora magnética MANUAL DEL USUARIO

Seguimos comprometidos a brindarle herramientas a precios competitivos.

"Ahorra la mitad", "mitad de precio" o cualquier otra expresión similar utilizada por nosotros solo representa una estimación de los ahorros que podría obtener al comprar ciertas herramientas con nosotros en comparación con las principales marcas y no necesariamente significa que cubra todas las categorías de herramientas que ofrecemos. Le recordamos que verifique cuidadosamente cuando realice un pedido con nosotros si

En realidad, ahorran la mitad en comparación con las principales marcas líderes.

VEVOR[®]
TOUGH TOOLS, HALF PRICE

Barredora magnética



¿NECESITA AYUDA? ¡CONTÁCTENOS!

¿Tiene preguntas sobre el producto? ¿Necesita asistencia técnica? No dude en ponerse en contacto con nosotros:

Soporte técnico y certificado de garantía electrónica

www.vevor.com/support

Estas son las instrucciones originales, lea atentamente todas las instrucciones del manual antes de utilizar el producto. VEVOR se reserva una interpretación clara de nuestro manual de usuario. La apariencia del producto estará sujeta al producto que recibió. Perdónenos por no informarle nuevamente si hay actualizaciones de tecnología o software en nuestro producto.

LEA TODAS LAS INSTRUCCIONES Y ADVERTENCIAS ANTES DE USAR ESTE PRODUCTO.

Este manual proporciona información importante sobre el funcionamiento correcto y mantenimiento. Se ha hecho todo lo posible para garantizar la precisión de esta manual. Estas instrucciones no pretenden cubrir todas las posibles condiciones y situaciones que puedan presentarse. Nos reservamos el derecho de cambiar este producto en cualquier momento sin previo aviso.

SI HAY ALGUNA DUDA SOBRE SI UNA CONDICIÓN ES SEGURA O ¡NO UTILICE ESTE PRODUCTO, NO ES SEGURO!



ADVERTENCIA

MANTENER ALEJADO DE MATERIALES Y COMPONENTES QUE PUEDAN SER DAÑADO POR LA EXPOSICIÓN A IMANES. PERSONAS CON

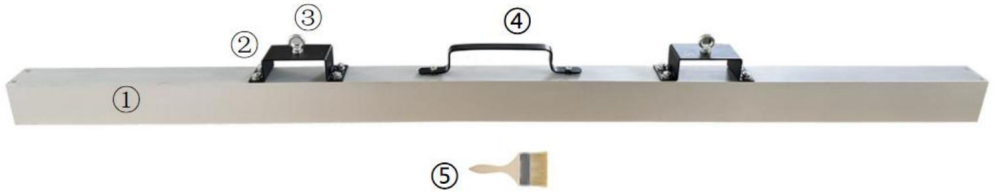
LOS USUARIOS QUE TIENEN MARCAPASOS DEBEN CONSULTAR CON UN MÉDICO ANTES DE USAR ESTE PRODUCTO.

Modelo y parámetros

Modelo	QJ8013-36"	QJ8013-48"
Aguanta hasta	67 LIBRAS	80 LIBRAS
Ancho de trabajo	36 pulgadas	48 pulgadas
Liberación rápida Palanca de carga	apoyo	apoyo

Modelo	QJ8013A-60"	QJ8013A-72"	QJ8013A-84"
Aguanta hasta	93 LIBRAS	105 LIBRAS	120 LIBRAS
Ancho de trabajo	60 pulgadas	72 pulgadas	84 pulgadas
Liberación rápida Palanca de carga	apoyo	apoyo	apoyo

Montaje y uso



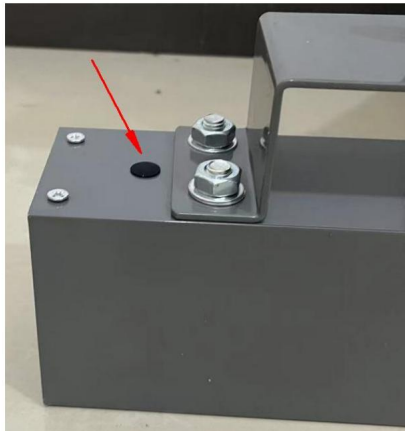
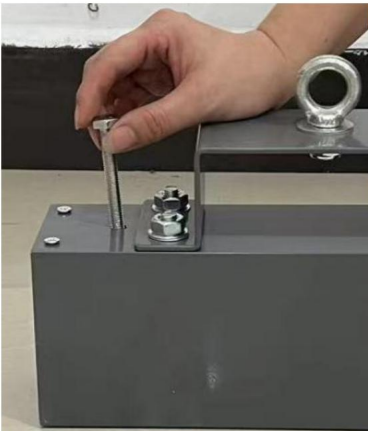
MARCO DE ALUMINIO
PERNO
CEPILLO

MANIJA DE SOPORTE
MANIJA DE LIBERACIÓN RÁPIDA

1. Inserte el brazo de la carretilla elevadora en el mango de soporte y apriete el perno .
2. Para liberar el material, coloque la barredora sobre un contenedor. Tire hacia arriba en el mango de liberación .

Nota: Retire la película protectora de la superficie del aluminio. carcasa antes de su uso para evitar debilitar la fuerza magnética.

3. Como se muestra a continuación, los pernos en los extremos de ambos extremos sirven para evitar que deformación del bloque magnético durante el transporte, puedes llevarlos Apague y tape el agujero con un tapón.



OPERACIÓN

Levante la palanca de liberación para eliminar rápidamente la fuerza magnética, lo que permite

Las uñas adsorbidas se caen de forma rápida, fácil y cómoda. Evita

Lesión al quitarse las uñas afiladas con la mano.

Instrucciones de seguridad

ADVERTENCIA:

1. No lo coloque cerca de materiales inflamables.
2. NO SE SENTE NI SE PAREN SOBRE ESTE OBJETO, está prohibido llevar personas en cualquier condición
3. La sobrecarga está estrictamente prohibida.
4. No te muevas demasiado rápido al pasar por zonas con baches.
5. Este producto no es un juguete. No permita que los niños jueguen con él o cerca de él. artículo.
6. No levante mientras esté cargado.
7. Utilícelo únicamente según lo previsto.
8. Inspeccione antes de cada uso; no utilice si las piezas están sueltas o dañadas.

Precauciones de montaje

1. Realice el montaje únicamente de acuerdo con estas instrucciones. Un montaje incorrecto puede crear peligros
2. Use gafas de seguridad aprobadas por ANSI y guantes de trabajo resistentes.
Durante el montaje.
3. Mantenga el área de reunión limpia y bien iluminada.
4. Mantenga a los transeúntes fuera del área durante el montaje.
5. No realizar el montaje cuando se encuentre cansado o bajo la influencia de alcohol, drogas o medicamentos.
6. Montar sobre una superficie plana, nivelada, dura y lisa capaz de soportar cargas de forma segura. apoyando una barredora completamente cargada.

GUARDE ESTAS INSTRUCCIONES

Instrucciones para la resolución de problemas

Problema	Razones	Solución
La fuerza magnética Gotas por un rato	El polvo fino de hierro que se adsorbe en La superficie de marco de aluminio	Quitar el hierro fino polvo que se aplica con un pincel

Mantenimiento

1. Evitar la exposición prolongada al sol para evitar el envejecimiento.
2. Evite que el carrito se agriete debido a un impacto violento al subir una pendiente y cuesta abajo.

Fabricante: Shanghai muxin muyeyouxiangongsi

Dirección: Shuangchenglu 803nong11hao1602A-1609shi, baoshanqu, shanghai 200000 CN.

Importado a Australia: SIHAO PTY LTD. 1 ROKEVA STREET EASTWOOD
Nueva Gales del Sur 2122 Australia

Importado a EE. UU.: Sanven Technology Ltd. Suite 250, 9166 Anaheim
Lugar, Rancho Cucamonga, CA 91730

REPRESENTANTE	CE
---------------	----

E-CrossStu GmbH
Mainzer Landstr.69, 60329 Fráncfort del Meno.

REPRESENTANTE	DEL REINO UNIDO
---------------	-----------------

YH CONSULTING LIMITADA.
C/O YH Consulting Limited Oficina 147, Centurion House,
London Road, Staines-upon-Thames, Surrey, TW18 4AX

VEVOR[®]

TOUGH TOOLS, HALF PRICE

Soporte técnico y certificado de garantía
electrónica www.vevor.com/support

VEVOR[®]

TOUGH TOOLS, HALF PRICE

Supporto tecnico e certificato di garanzia elettronica www.vevor.com/support

Spazzatrice magnetica MANUALE D'USO

Continuiamo a impegnarci per fornirvi strumenti a prezzi competitivi.

"Risparmia la metà", "Metà prezzo" o qualsiasi altra espressione simile da noi utilizzata rappresenta solo un stima dei risparmi che potresti ottenere acquistando determinati utensili con noi rispetto ai principali marchi di punta e non significa necessariamente coprire tutte le categorie di utensili da noi offerti. Ti ricordiamo cortesemente di verificare attentamente quando effettui un ordine con noi se risparmiano addirittura la metà rispetto ai marchi più noti.

VEVOR[®]
TOUGH TOOLS, HALF PRICE

Spazzatrice magnetica



HAI BISOGNO DI AIUTO? CONTATTACI!

Hai domande sui prodotti? Hai bisogno di supporto tecnico? Non esitare a contattarci:

Supporto tecnico e certificato di garanzia elettronica

www.vevor.com/support

Questa è l'istruzione originale, si prega di leggere attentamente tutte le istruzioni del manuale prima di utilizzare. VEVOR si riserva una chiara interpretazione del nostro manuale utente. L'aspetto del prodotto sarà soggetto al prodotto ricevuto. Vi preghiamo di perdonarci se non vi informeremo di nuovo se ci sono aggiornamenti tecnologici o software sul nostro prodotto.

LEGGERE TUTTE LE ISTRUZIONI E LE AVVERTENZE PRIMA DI UTILIZZARE QUESTO PRODOTTO PRODOTTO.

Questo manuale fornisce informazioni importanti sul corretto funzionamento e manutenzione. Ogni sforzo è stato fatto per garantire l'accuratezza di questo manuale. Queste istruzioni non intendono coprire ogni possibile condizione e situazione che può verificarsi. Ci riserviamo il diritto di modificare questo prodotto in qualsiasi momento senza preavviso.

SE CI SONO DUBBI SULLA SICUREZZA DI UNA CONDIZIONE O NON SICURO, NON UTILIZZARE QUESTO PRODOTTO!



AVVERTIMENTO

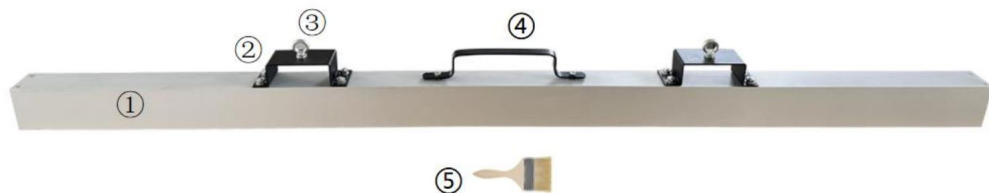
TENERE LONTANO DAI MATERIALI E COMPONENTI CHE POSSONO ESSERE DANNEGGIATI DALL'ESPOSIZIONE AI MAGNETI. INDIVIDUI CON I PORTATORI DI PACEMAKER DEVONO CONSULTARE IL MEDICO PRIMA DI UTILIZZARE QUESTO PRODOTTO.

Modello e parametri

Modello	Modello QJ8013-36ÿ	Modello QJ8013-48ÿ
Può contenere fino a	67 libbre	80 libbre
Larghezza di lavoro	36 pollici	48 pollici
Sgancio rapido Leva di carico	supporto	supporto

Modello	QJ8013A-60ÿ	QJ8013A-72ÿ	QJ8013A-84ÿ
Può contenere fino a	93 libbre	105 libbre	120 libbre
Larghezza di lavoro	60 pollici	72 pollici	84 pollici
Sgancio rapido Leva di carico	supporto	supporto	supporto

Montaggio e utilizzo



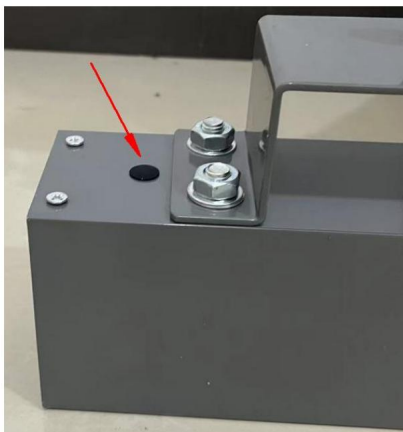
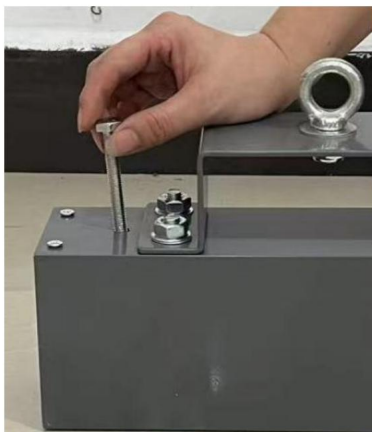
ÿ TELAIO IN ALLUMINIO ÿ
ÿ BULLONE
ÿ SPAZZOLA

ÿ MANIGLIA DI SUPPORTO
ÿ MANIGLIA A SGANCIO RAPIDO

1. Inserire il braccio del carrello elevatore nella maniglia di supporto ÿ e serrare il bullone ÿ.
2. Per rilasciare il materiale, posizionare lo Sweeper su un contenitore. Tirare su sulla maniglia di rilascio ÿ.

Nota: rimuovere la pellicola protettiva sulla superficie dell'alluminio alloggiamento prima dell'uso per evitare di indebolire la forza magnetica.

3. Come mostrato di seguito, i bulloni alle estremità di entrambe le estremità servono per impedire che deformazione del blocco magnetico durante il trasporto, è possibile prenderli e tappare il foro con un apposito tappo.



OPERAZIONE

Sollevare la leva di rilascio per rimuovere rapidamente la forza magnetica, consentendo i chiodi assorbiti cadano rapidamente, facilmente e comodamente. Evitare lesioni causate dalla rimozione manuale di chiodi affilati.

Istruzioni di sicurezza

AVVERTIMENTO:

1. Non posizionarlo vicino a materiali infiammabili.
2. NON SEDERSI, NON STARE IN PIEDI SU QUESTO OGGETTO, è vietato trasportare persone a qualsiasi condizione.
3. Il sovraccarico è severamente vietato.
4. Non procedere troppo velocemente quando si attraversano zone con buche.
5. Questo prodotto non è un giocattolo. Non permettere ai bambini di giocare con o vicino a questo articolo.
6. Non sollevare oggetti carichi.
7. Utilizzare solo come previsto.
8. Ispezionare prima di ogni utilizzo; non utilizzare se alcune parti sono allentate o danneggiate.

Precauzioni di montaggio

1. Montare solo secondo queste istruzioni. Un montaggio non corretto può creare pericoli.
2. Indossare occhiali di sicurezza approvati ANSI e guanti da lavoro resistenti durante l'assemblaggio.
3. Mantenere l'area di assemblaggio pulita e ben illuminata.
4. Tenere gli astanti fuori dall'area durante l'assemblaggio.
5. Non riunirsi quando si è stanchi o sotto l'effetto di alcol, droghe o farmaci.

6. Montare su una superficie piana, livellata, dura e liscia in grado di sostenere in modo sicuro a supporto di uno Sweeper completamente carico.

SALVA QUESTE ISTRUZIONI

Istruzioni per la risoluzione dei problemi

Problema	Motivi	Soluzione
La forza magnetica gocce per un po'	la polvere di ferro fine che viene adsorbito su la superficie di telaio in alluminio	rimuovere il ferro fine polvere con un pennello

Manutenzione

1. Evitare l'esposizione prolungata al sole per prevenire l'invecchiamento.
2. Evitare che il carrello si rompa a causa di un impatto violento durante la salita e discesa.

Produttore: Shanghai muxinmuyeyouxiangongsi

Indirizzo: Shuangchenglu 803nong11hao1602A-1609shi, baoshanqu, shanghai 200000 CN.

Importato in AUS: SIHAO PTY LTD. 1 ROKEVA STREET EASTWOOD

Nuovo Galles del Sud 2122 Australia

Importato negli USA: Sanven Technology Ltd. Suite 250, 9166 Anaheim Luogo, Rancho Cucamonga, CA 91730

Rappresentante della CE	
-------------------------	--

E-CrossStu GmbH
Mainzer Landstr.69, 60329 Francoforte sul Meno.

RAPPRESENTANZA DEL REGNO UNITO	
--------------------------------	--

CONSULENZA YH LIMITATA.
C/O YH Consulting Limited Ufficio 147, Centurion House,
London Road, Staines-upon-Thames, Surrey, TW18 4AX

VEVOR®

TOUGH TOOLS, HALF PRICE

**Supporto tecnico e certificato di garanzia
elettronica www.vevor.com/support**

VEVOR[®]

TOUGH TOOLS, HALF PRICE

Wsparcie techniczne i certyfikat gwarancji elektronicznej www.vevor.com/support

Zamiatarka magnetyczna INSTRUKCJA OBSŁUGI

Nadal staramy się oferować Państwu narzędzia w konkurencyjnych cenach.

„Oszczędź połowę”, „Połowa ceny” lub jakiegokolwiek inne podobne wyrażenia używane przez nas oznaczają wyłącznie szacunkowe oszczędności, jakie możesz uzyskać kupując u nas określone narzędzia w porównaniu do głównych marek i niekoniecznie oznacza to, że obejmuje wszystkie kategorie oferowanych przez nas narzędzi. Uprzejmie przypominamy, aby dokładnie sprawdzić, czy składając u nas zamówienie,

w rzeczywistości oszczędzają połowę w porównaniu do najlepszych marek.

VEVOR[®]
TOUGH TOOLS, HALF PRICE

Zamiatarka magnetyczna



POTRZEBUJESZ POMOCY? SKONTAKTUJ SIĘ Z NAMI!

Masz pytania dotyczące produktu? Potrzebujesz wsparcia technicznego? Skontaktuj się z nami:

Wsparcie techniczne i certyfikat gwarancji elektronicznej

www.vevor.com/support

To jest oryginalna instrukcja, przed użyciem należy uważnie przeczytać wszystkie instrukcje. VEVOR zastrzega sobie jasną interpretację naszej instrukcji obsługi. Wygląd produktu będzie zależał od produktu, który otrzymałeś. Prosimy o wybaczenie, że nie poinformujemy Cię ponownie, jeśli w naszym produkcie pojawią się jakiegokolwiek aktualizacje technologiczne lub oprogramowania.

PRZED UŻYCIEM TEGO PRODUKTU PRZECZYTAJ WSZYSTKIE INSTRUKCJE I OSTRZEŻENIA PRODUKTU.

Niniejsza instrukcja zawiera ważne informacje dotyczące prawidłowej obsługi i konserwacja. Dołożono wszelkich starań, aby zapewnić dokładność tej instrukcja. Niniejsza instrukcja nie ma na celu objęcia wszystkich możliwych stan i sytuacja, które mogą wystąpić. Zastrzegamy sobie prawo do zmiany tego produktu w dowolnym momencie i bez wcześniejszego powiadomienia.

JĘŚLI ISTNIEJĄ JAKIEKOLWIEK WĄTPLIWOŚCI, CZY DANY STAN JEST BEZPIECZNY LUB NIEBEZPIECZNE, NIE UŻYWAJ TEGO PRODUKTU!



OSTRZEŻENIE

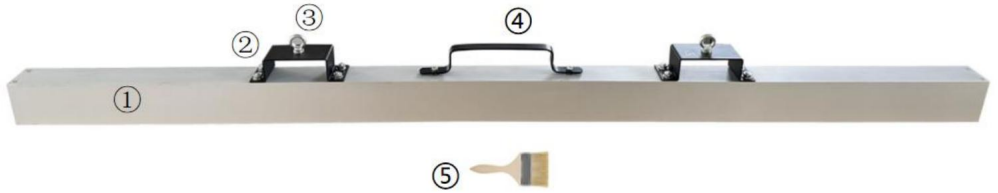
TRZYMAĆ Z DAŁA OD MATERIAŁÓW I KOMPONENTÓW, KTÓRE MOGĄ BYĆ USZKODZONE PRZEZ DZIAŁANIE MAGNESU. OSOBY Z ROZRUSZNIK SERCA POWINIEN SKONSULTOWAĆ SIĘ Z LEKARZEM PRZED UŻYCIEM TEGO PRODUKTU PRODUKT.

Model i parametry

Model	QJ8013-36"	QJ8013-48"
Wytrzymuje do	67 funtów	80 funtów
Szerokość robocza	36 cali	48 cali
Szybkie zwolnienie Dźwignia ładowania	wsparcie	wsparcie

Model	QJ8013A-60" QJ8013A-72" QJ8013A-84"		
Wytrzymuje do	93 funty	105 funtów	120 FUNTÓW
Szerokość robocza	60 cali	72 cale	84 cale
Szybkie zwolnienie Dźwignia ładowania	wsparcie	wsparcie	wsparcie

Montaż i użytkowanie



RAMA ALUMINIOWA
ŚRUBA
SZCZOTKA

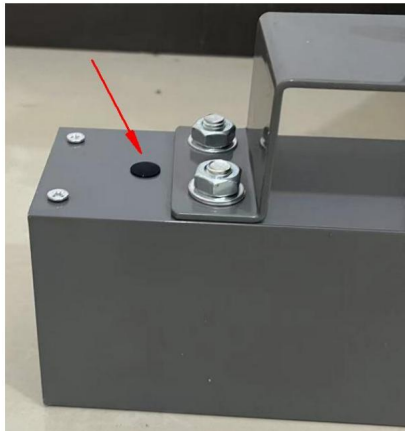
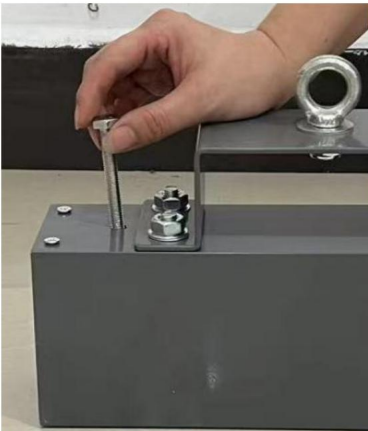
UCHWYT PODPOROWY
SZYBKOWZWALNY UCHWYT

1. Włóż ramię wózka widłowego do uchwyty podporowego i dokręć śrubę .

2. Aby uwolnić materiał, umieść Sweeper nad pojemnikiem. Pociągnij w górę na uchwycie zwalnającym .

Uwaga: Proszę usunąć folię ochronną z powierzchni aluminiowej.
Przed użyciem należy oczyścić obudowę, aby nie osłabić siły magnetycznej.

3. Jak pokazano poniżej, śruby na końcach obu końców mają zapobiegać odkształcenie bloku magnetycznego podczas transportu, można je zabrać zdejmij i zatkać otwór zaślepką.



DZIAŁANIE

Podnieś dźwignię zwalniającą, aby szybko usunąć siłę magnetyczną, umożliwiając adsorbowane paznokcie odpadną szybko, łatwo i wygodnie. Unikaj obrażenia spowodowane wyrywaniem ostrych gwoździ ręką.

Instrukcje bezpieczeństwa

OSTRZEŻENIE:

1. Nie umieszczaj urządzenia w pobliżu materiałów łatwopalnych.
2. NIE SIEDZIĆ, NIE STAWIAĆ NA TYM PRZEDMIOCIE. Zabrania się przewożenia osób. jakiegokolwiek warunki.
3. Przeciążanie jest surowo zabronione.
4. Nie poruszaj się zbyt szybko przy pokonywaniu dziur w drodze.
5. Ten produkt nie jest zabawką. Nie pozwalaj dzieciom bawić się nim ani przebywać w jego pobliżu. przedmiot.
6. Nie podnoś, gdy jesteś obciążony.
7. Używać wyłącznie zgodnie z przeznaczeniem.
8. Przed każdym użyciem sprawdź produkt. Nie używaj produktu, jeśli części są luźne lub uszkodzone.

Środki ostrożności podczas montażu

1. Montaż należy wykonywać wyłącznie zgodnie z niniejszą instrukcją. Nieprawidłowy montaż może stwarzać zagrożenia.
2. Noś okulary ochronne zatwierdzone przez ANSI i wytrzymałe rękawice robocze. w trakcie montażu.
3. Utrzymuj miejsce zgromadzenia w czystości i zapewnij dobre oświetlenie.
4. Podczas montażu nie dopuszcza osób postronnych na teren montażu.
5. Nie przychodź na spotkania, jeśli jesteś zmęczony lub pod wpływem alkoholu, narkotyków lub leków.
6. Montaż należy wykonać na płaskiej, równej, twardej i gładkiej powierzchni, która będzie bezpieczna obsługujący w pełni załadowany Sweeper.

ZAPISZ TE INSTRUKCJE

Instrukcja rozwiązywania problemów

Problem	Powody	Rozwiązanie
Siła magnetyczna spada na chwilę	drobny proszek żelaza który jest adsorbowany na powierzchnia rama aluminiowa	usunąć drobne żelazo puder z pędzlem

Konserwacja

1. Unikaj długotrwałego wystawiania się na działanie promieni słonecznych, aby zapobiec starzeniu się skóry.

2. Unikaj pęknięcia wózka na skutek gwałtownego uderzenia podczas jazdy pod górę i spadek.

Producent:Shanghaimuxinmuyeyouxiangongsi

Adres: Shuangchenglu 803nong11hao1602A-1609shi, baoshanqu, szanghaj
200000 CN.

Importowane do AUS: SIHAO PTY LTD. 1 ROKEVA STREETEASTWOOD
NSW 2122 Australia

Importowane do USA: Sanven Technology Ltd. Suite 250, 9166 Anaheim
Miejsce, Rancho Cucamonga, CA 91730

Przedstawiciel UE	
-------------------	--

E-CrossStu GmbH
Mainzer Landstr.69, 60329 Frankfurt nad Menem.

REP WIELKIEJ BRYTANII	
-----------------------	--

YH CONSULTING LIMITED.
C/O YH Consulting Limited Biuro 147, Centurion House,
London Road, Staines-upon-Thames, Surrey, TW18 4AX

VEVOR®

TOUGH TOOLS, HALF PRICE

Wsparcie techniczne i certyfikat gwarancji
elektronicznej www.vevor.com/support