

VEVOR[®]

TOUGH TOOLS, HALF PRICE

Technical Support and E-Warranty Certificate www.vevor.com/support

RED LIGHT THERAPY BELT

MODEL: PLR-120S

We continue to be committed to provide you tools with competitive price.

"Save Half", "Half Price" or any other similar expressions used by us only represents an estimate of savings you might benefit from buying certain tools with us compared to the major top brands and does not necessarily mean to cover all categories of tools offered by us. You are kindly reminded to verify carefully when you are placing an order with us if you are actually saving half in comparison with the top major brands.

VEVOR®

TOUGH TOOLS, HALF PRICE

RED LIGHT THERAPY BELT

MODEL: PLR-120S



Thank you for purchasing our light, we hope you can reap benefits of red light therapy at home.

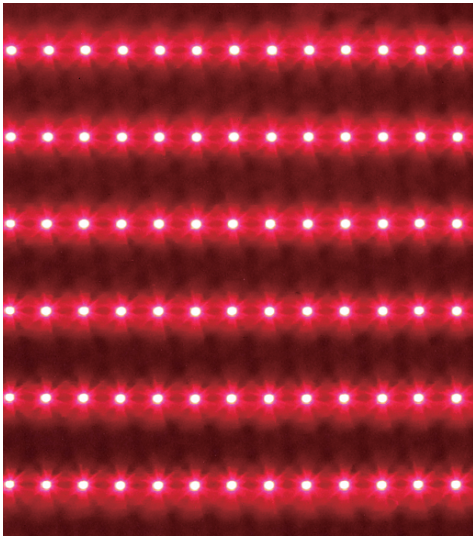
NEED HELP? CONTACT US!

Have product questions? Need technical support? Please feel free to contact us:

Technical Support and E-Warranty Certificate
www.vevor.com/support

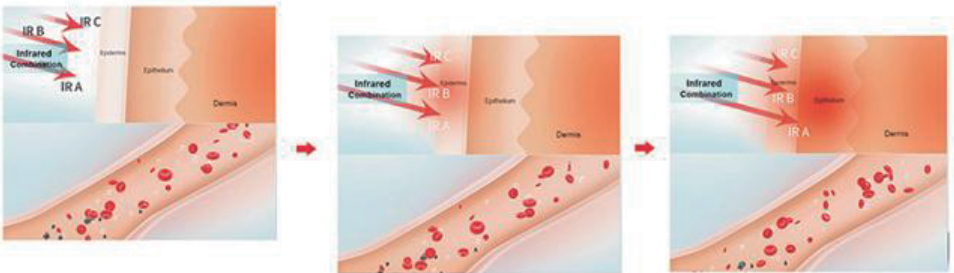
This is the original instruction, please read all manual instructions carefully before operating. VEVOR reserves a clear interpretation of our user manual. The appearance of the product shall be subject to the product you received. Please forgive us that we won't inform you again if there are any technology or software updates on our product.

Features

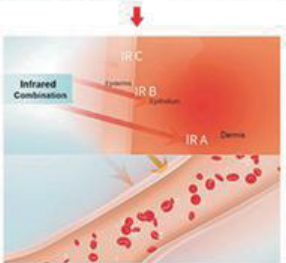


1. Perfect performance for body treatments like weight loss and pain relief.
2. Portable design so you can use it in different situations.
3. 1280 pcs leds with wavelength 660nm red light and 850nm infrared light (this light can not see by our own eyes, but they can be lighten up, you can check with you phone camera)
- 4 . We provide 1 year warranty for our pad.

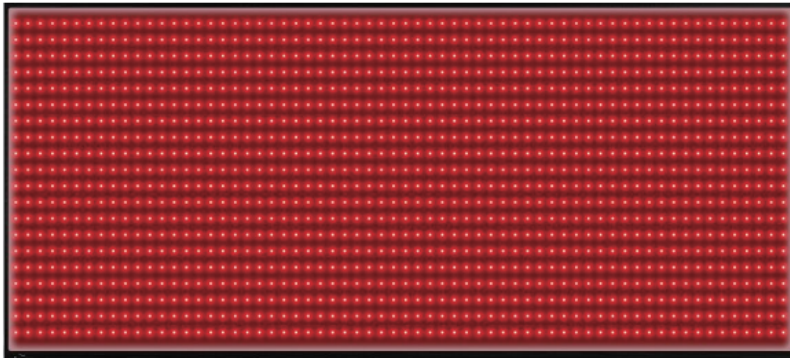
NEAR INFRARED– INFRARED A (IR A) Usually use 660nm–850nm



Invisible near infrared energy are absorbed by muscle, subcutaneous tissue, which results in THERMAL EFFECT your body responds to this radiation heat with increased blood flow, allowing the parts of the body to receive the oxygen and nutrients they need in order to function more effectively, regeneration is stimulated.



Measured value



Anti perspiration protective film, Sweat resistant,removable, and easy to clean.

This package includes

1*Red light Therapy Pad

1*Power Cord

1*Adaptor

1*Connecting wire

1*User Manual

1*Goggles

Specifications

Model :	Red Light therapy Pad	Wave lenath	1*660nm 2*850nm
Size :	180*80cm	Function :	Body slim/ Pain Relief
Color :	Black	Custom :	Logo/Shape/Wavelength

Power:	140W	Power Bank:	Not
--------	------	-------------	-----

Usage Frequency

Use the device daily 1-2 times and last for at least 4 weeks, and each time suggests 20 minutes on one treatment area. Then move the device to the next treatment area.

Store

Unplug the device and store it in a cool dry area.

Benefits backed by science:

Research shows , that the wavelengths in the spectrum of 580-900nm show optimal biotical response

Promote lymphocytes to metabolize toxins

Hair Re-growth

Increase collagen

Decreases Muscle and Joints pain

Enhanced blood circulation

Weight loss

Speed wound healing

Aging spots and wrinkle removal

Diminish inflammation



Red Light Energy
P1-P5

Timer
10-90 minutes options

Power
Power On, 10Hz,40Hz,Power Off

Thank you for choosing our red light therapy panel. We really appreciate your support and hope you'll enjoy this device.



SAFETY CAUTION:

1. Do not make direct view or observation to the laser beams via any optical instruments.
2. Keep out of reach of children to prevent injuries to their eyes.
3. It's forbidden for pacemaker users since the device may interfere with the operation of pacemaker.
4. During the treatment period, the diet structure should be improved and proper exercises are necessary to enhance the metabolism.
5. When using the device, please keep light emitting ports clean. Otherwise, the light losses will increase and then affect effects.
6. The symptoms like thirst, dry eyes, dizziness or rise of pulse rate after use are normal phenomena.

CORRECT DISPOSAL



This product is subject to the provision of European Directive 2012/19/EU. The symbol showing a wheeled bin crossed through indicates that the product requires separate refuse collection in the European Union. This applies to the product and all accessories marked with this symbol. Products marked as such may not be discarded with normal domestic waste, but must be taken to a collection point for recycling electrical and electronic devices.

FCC Information:

CAUTION: Changes or modifications not expressly approved by the party responsible for compliance could void the user's authority to operate the equipment!

This device complies with Part 15 of the FCC Rules. Operation is subject to the following two conditions:

- 1) This product may cause harmful interference.

2) This product must accept any interference received, including interference that may cause undesired operation.

WARNING: Changes or modifications to this product not expressly approved by the party responsible for compliance could void the user's authority to operate the product.

Note: This product has been tested and found to comply with the limits for a Class B digital device pursuant to Part 15 of the FCC Rules, These limits are designed to provide reasonable protection against harmful interference in a residential installation.

This product generates, uses and can radiate radio frequency energy, and if not installed and used in accordance with the instructions, may cause harmful interference to radio communications. However, there is no guarantee that interference will not occur in a particular installation. If this product does cause harmful interference to radio or television reception, which can be determined by turning the product off and on, the user is encouraged to try to correct the interference by one or more of the following measures.

- Reorient or relocate the receiving antenna.
- Increase the distance between the product and receiver.
- Connect the product to an outlet on a circuit different from that to which the receiver is connected.
- Consult the dealer or an experienced radio/TV technician for assistance.

VEVOR[®]

TOUGH TOOLS, HALF PRICE

Technical Support and E-Warranty Certificate

www.vevor.com/support

VEVOR[®]

TOUGH TOOLS, HALF PRICE

Assistance technique et certificat de garantie électronique www.vevor.com/support

CEINTURE DE THÉRAPIE PAR LUMIÈRE ROUGE

MODÈLE : PLR-120S

Nous continuons à nous engager à vous fournir des outils à des prix compétitifs.

« Économisez la moitié », « Moitié prix » ou toute autre expression similaire utilisée par nous ne représente qu'une estimation des économies que vous pourriez réaliser en achetant certains outils chez nous par rapport aux grandes marques et ne couvre pas nécessairement toutes les catégories d'outils que nous proposons. Nous vous rappelons de bien vouloir vérifier soigneusement lorsque vous passez une commande chez nous si vous économisez réellement la moitié par rapport aux grandes marques.

VEVOR
TOUGH TOOLS, HALF PRICE

FEU ROUGE
CEINTURE THÉRAPEUTIQUE

MODÈLE : PLR-120S



Merci d'avoir acheté notre lumière, nous espérons que vous pourrez profiter des bienfaits de la luminothérapie rouge à la maison.

BESOIN D'AIDE? CONTACTEZ-NOUS!

Vous avez des questions sur nos produits ? Vous avez besoin d'assistance technique ?
N'hésitez pas

à nous contacter : Assistance technique et certificat de garantie
électronique www.vevor.com/support

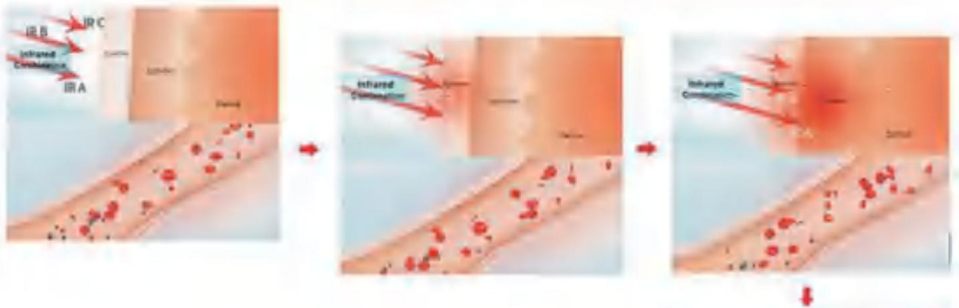
Il s'agit de la notice d'utilisation d'origine. Veuillez lire attentivement toutes les instructions du manuel avant de l'utiliser. VEVOR se réserve le droit d'interpréter clairement notre manuel d'utilisation. L'apparence du produit dépend du produit que vous avez reçu. Veuillez nous excuser, nous ne vous informerons plus si des mises à jour technologiques ou logicielles sont disponibles sur notre produit.

Caractéristiques

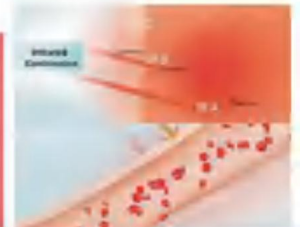


1. Performances parfaites pour les traitements corporels tels que la perte de poids et la douleur relief.
2. Conception portable pour que vous puissiez l'utiliser dans différentes situations.
3. 1280 pcs LED avec une longueur d'onde de 660 nm de lumière rouge et de 850 nm de lumière infrarouge (cette lumière ne peut pas être vue par nos propres yeux, mais elle peut être éclairée, vous pouvez vérifier avec l'appareil photo de votre téléphone)
4. Nous offrons une garantie d'un an pour notre pad.

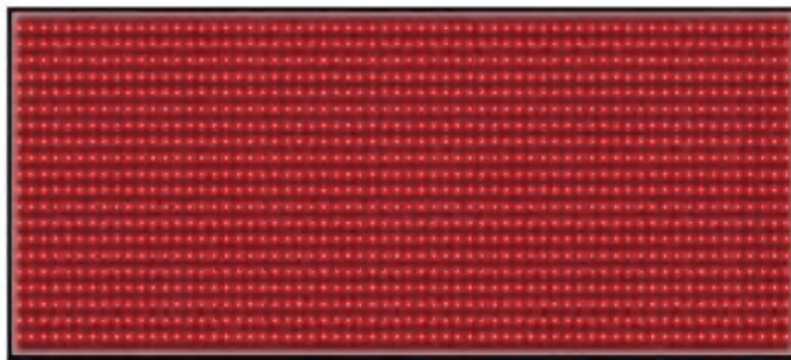
NEAR INFRARED- INFRARED A (IR A) Usually use 660nm-850nm



invisible near infrared energy are absorbed by muscle, subcutaneous tissue, which results in THERMAL EFFECT your body responds to this radiation heat with increased blood flow, allowing the parts of the body to receive the oxygen and nutrients they need in order to function more effectively, regeneration is stimulated.



Valeur mesurée



Film protecteur anti-transpiration, résistant à la transpiration, amovible et facile à nettoyer.

Ce forfait comprend

1 * Coussin de thérapie par lumière rouge

1 * Cordon d'alimentation

1*Adaptateur

1*Fil de connexion

1 * Manuel d'utilisation

1*Lunettes

Caractéristiques

Modèle :	Pad de thérapie par lumière rouge Wave lenath		1*660 nm 2*850 nm
Taille :	180*80 cm	Fonction :	Corps minceur/Soulagement de la douleur
Couleur :	Noir	Coutume :	Logo/Forme/Longueur d'onde

Pouvoir:	140 W	Banque d'alimentation :	Pas
----------	-------	-------------------------	-----

Fréquence d'utilisation Utilisez l'appareil

1 à 2 fois par jour et pendant au moins 4 semaines, et à chaque fois, il est conseillé de traiter une zone pendant 20 minutes. Déplacez ensuite l'appareil vers la zone suivante.
zone de traitement.

Stockage

Débranchez l'appareil et stockez-le dans un endroit frais et sec.

Des avantages prouvés par la science :

La recherche montre , que les longueurs d'onde dans le spectre de 580 à 900 nm présentent une réponse biologique optimale

Favoriser le métabolisme des toxines par les lymphocytes

Repousse des cheveux

Augmenter le collagène

Diminue les douleurs musculaires et articulaires

Amélioration de la circulation sanguine

Perte de poids

Accélérer la cicatrisation des plaies

Taches de vieillesse et élimination des rides

Diminuer l'inflammation

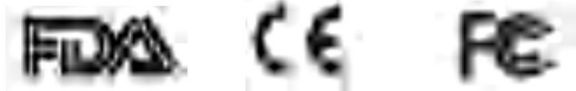


Red Light Energy
P1-P5

Timer
10-90 minutes options

Power
Power On, 10Hz,40Hz,Power Off

Merci d'avoir choisi notre panneau de luminothérapie rouge. Nous apprécions vraiment votre soutien et espérons que vous apprécierez cet appareil.



ATTENTION DE SÉCURITÉ :

1. Ne regardez pas directement les faisceaux laser ni n'observez-les à l'aide d'instruments optiques.
2. Tenir hors de portée des enfants pour éviter de blesser leurs yeux.
3. Il est interdit aux utilisateurs de stimulateurs cardiaques car l'appareil peut interférer avec le fonctionnement du stimulateur cardiaque.
4. Pendant la période de traitement, la structure du régime alimentaire doit être améliorée et des exercices appropriés sont nécessaires pour améliorer le métabolisme.
5. Lors de l'utilisation de l'appareil, veillez à ce que les ports d'émission de lumière soient propres. Dans le cas contraire, les pertes de lumière augmenteront et affecteront les effets.
6. Les symptômes tels que la soif, les yeux secs, les étourdissements ou l'augmentation du rythme cardiaque après utilisation sont des phénomènes normaux.

ÉLIMINATION CORRECTE



Ce produit est soumis aux dispositions de la directive européenne 2012/19/UE.

Le symbole représentant une poubelle à roulettes barrée indique que le produit doit faire l'objet d'une collecte sélective des déchets dans l'Union européenne.

s'applique au produit et à tous les accessoires marqués de ce symbole. Les produits marqués comme tels ne doivent pas être jetés avec les déchets ménagers normaux, mais doivent être déposés dans un point de collecte pour le recyclage des appareils électriques et électroniques.

Informations FCC :

ATTENTION : Les changements ou modifications non expressément approuvés par la partie responsable de la conformité peuvent annuler le droit de l'utilisateur à utiliser l'équipement !

Cet appareil est conforme à la partie 15 des règles de la FCC. Son fonctionnement est soumis aux deux conditions suivantes :

- 1) Ce produit peut provoquer des interférences nuisibles.

2) Ce produit doit accepter toute interférence reçue, y compris celles qui peuvent provoquer un fonctionnement indésirable.

AVERTISSEMENT : Les changements ou modifications apportés à ce produit non expressément approuvés par la partie responsable de la conformité pourraient annuler l'autorité de l'utilisateur à utiliser le produit.

Remarque : Ce produit a été testé et jugé conforme aux limites d'une classe

Appareil numérique B conformément à la partie 15 des règles de la FCC. Ces limites sont conçues pour fournir une protection raisonnable contre les interférences nuisibles dans un environnement résidentiel. installation.

Ce produit génère, utilise et peut émettre de l'énergie radioélectrique. S'il n'est pas installé et utilisé conformément aux instructions, il peut provoquer des interférences nuisibles aux communications radio. Cependant, il n'existe aucune garantie qu'aucune interférence ne se produira dans une installation particulière. Si ce produit provoque des interférences nuisibles à la réception radio ou télévision, ce qui peut être déterminé en éteignant et en rallumant le produit, l'utilisateur est encouragé à essayer de corriger l'interférence en prenant une ou plusieurs des mesures suivantes.

- Réorienter ou déplacer l'antenne de réception.
- Augmenter la distance entre le produit et le récepteur.
- Brancher le produit sur une prise d'un circuit différent de celui sur lequel le récepteur est branché.

- Consultez le revendeur ou un technicien radio/TV expérimenté pour obtenir de l'aide.

VEVOR[®]

TOUGH TOOLS, HALF PRICE

Assistance technique et certificat de garantie
électronique www.vevor.com/support

VEVOR[®]

TOUGH TOOLS, HALF PRICE

Technischer Support und E-Garantie-Zertifikat www.vevor.com/support

ROTLICHT-THERAPIEGÜRTEL

MODELL: PLR-120S

Wir sind weiterhin bestrebt, Ihnen Werkzeuge zu wettbewerbsfähigen Preisen anzubieten.

„Sparen Sie die Hälfte“, „Halber Preis“ oder andere ähnliche Ausdrücke, die wir verwenden, stellen nur eine Schätzung der Ersparnis dar, die Sie beim Kauf bestimmter Werkzeuge bei uns im Vergleich zu den großen Topmarken erzielen können, und bedeuten nicht unbedingt, dass sie alle von uns angebotenen Werkzeugkategorien abdecken. Wir möchten Sie freundlich daran erinnern, bei Ihrer Bestellung bei uns sorgfältig zu prüfen, ob Sie im Vergleich zu den großen Topmarken tatsächlich die Hälfte sparen.

VEVOR
TOUGH TOOLS, HALF PRICE

ROTLICHT THERAPIEGÜRTEL

MODELL: PLR-120S



Vielen Dank für den Kauf unserer Lampe. Wir hoffen, dass Sie zu Hause von den Vorteilen der Rotlichttherapie profitieren können.

Brauchen Sie Hilfe? Kontaktieren Sie uns!

Haben Sie Fragen zum Produkt? Benötigen Sie technischen Support? Bitte kontaktieren Sie uns:

Technischer Support und E-Garantie-Zertifikat www.vevor.com/support

Dies ist die Originalanleitung. Bitte lesen Sie alle Anweisungen sorgfältig durch, bevor Sie das Gerät in Betrieb nehmen. VEVOR behält sich eine klare Auslegung unserer Bedienungsanleitung vor. Das Erscheinungsbild des Produkts richtet sich nach dem Produkt, das Sie erhalten haben. Bitte verzeihen Sie uns, dass wir Sie nicht erneut informieren, wenn es Technologie- oder Software-Updates für unser Produkt gibt.

Merkmale



1. Perfekte Leistung für Körperbehandlungen

wie Gewichtsverlust und Schmerzen

Erleichterung.

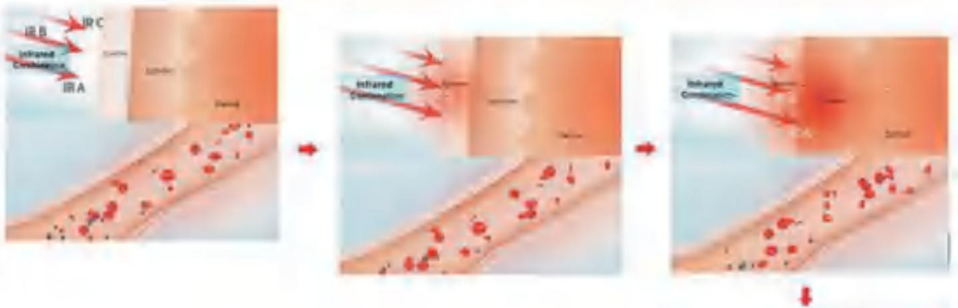
2. Tragbares Design, sodass Sie es in verschiedenen Situationen verwenden können.

3. 1280 LEDs mit einer Wellenlänge von 660 nm

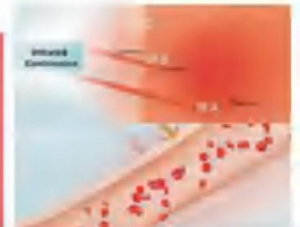
Rotlicht und 850 nm Infrarotlicht (dieses Licht können wir mit dem bloßen Auge nicht erkennen, aber es kann aufgehellt werden, Sie können es mit der Kamera Ihres Telefons überprüfen)

4. Auf unser Pad gewähren wir 1 Jahr Garantie.

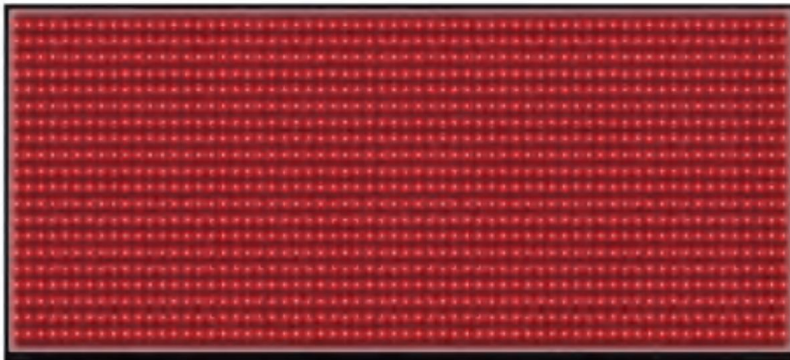
NEAR INFRARED- INFRARED A (IR A) Usually use 660nm-850nm



invisible near infrared energy are absorbed by muscle, subcutaneous tissue, which results in **THERMAL EFFECT** your body responds to this radiation heat with increased blood flow, allowing the parts of the body to receive the oxygen and nutrients they need in order to function more effectively, regeneration is stimulated.



Messwert



Antitranspirant-Schutzfilm, schweißresistent, entfernbar und leicht zu reinigen.

Dieses Paket beinhaltet

1 * Rotlichttherapie-Pad

1 * Netzkabel

1 * Adapter

1 * Anschlusskabel

1 * Benutzerhandbuch

1 * Schutzbrille

Technische Daten

Modell: Red Light therapy Pad Wave	lenath	1*660 nm 2*850 nm
Größe :	180*80cm	Funktion: Körper schlank/ Schmerzlinderung
Farbe :	Schwarz	Brauch : Logo/Form/Wellenlänge

Leistung:	140 W	Powerbank:	Nicht
-----------	-------	------------	-------

Nutzungshäufigkeit Verwenden Sie

das Gerät täglich 1-2 Mal und halten Sie es mindestens 4 Wochen lang ein. Jedes Mal werden 20 Minuten für einen Behandlungsbereich empfohlen. Bewegen Sie das Gerät dann zum nächsten Behandlungsbereich.

Lagerung:

Ziehen Sie den Stecker aus der Steckdose und lagern Sie das Gerät an einem kühlen, trockenen Ort.

Wissenschaftlich belegte Vorteile:

Untersuchungen zeigen , dass die Wellenlängen im Spektrum von 580-900 nm eine optimale biologische Reaktion zeigen

Fördert die Verstoffwechslung von Toxinen durch Lymphozyten

Haarwachstum

Erhöhen Sie die Kollagenproduktion

Lindert Muskel- und Gelenkschmerzen

Verbesserte Durchblutung

Gewichtsverlust

Beschleunigen Sie die Wundheilung

Altersflecken und Faltenentfernung

Entzündungen lindern

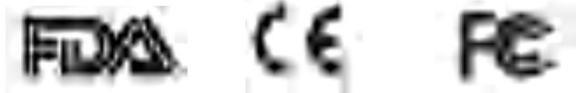


Red Light Energy
P1-P5

Timer
10-90 minutes options

Power
Power On, 10Hz,40Hz,Power Off

Vielen Dank, dass Sie sich für unser Rotlichttherapie-Panel entschieden haben. Wir schätzen Ihre Unterstützung sehr und hoffen, dass Ihnen dieses Gerät viel Freude bereiten wird.



SICHERHEITSHINWEIS:

1. Blicken Sie nicht direkt in die Laserstrahlen und beobachten Sie sie nicht mit optischen Instrumenten.
2. Außerhalb der Reichweite von Kindern aufbewahren, um Augenverletzungen zu vermeiden.
3. Für Träger von Herzschrittmachern ist es verboten, da das Gerät die Funktion des Herzschrittmachers beeinträchtigen kann.
4. Während der Behandlungszeit sollte die Ernährungsstruktur verbessert werden und es sind entsprechende Übungen notwendig, um den Stoffwechsel anzukurbeln.
5. Achten Sie bei der Verwendung des Geräts darauf, dass die Lichtaustrittsöffnungen sauber sind. Andernfalls kommt es zu höheren Lichtverlusten, die die Wirkung beeinträchtigen.
6. Symptome wie Durst, trockene Augen, Schwindel oder Pulsanstieg nach der Anwendung sind normale Phänomene.

KORREKTE ENTSORGUNG



Dieses Produkt unterliegt den Bestimmungen der europäischen Richtlinie 2012/19/EU.

Das Symbol einer durchgestrichenen Mülltonne weist darauf hin, dass das Produkt in der Europäischen Union einer getrennten Müllentsorgung unterliegt.

gilt für das Produkt und alle mit diesem Symbol gekennzeichneten Zubehörteile. Entsprechend gekennzeichnete Produkte dürfen nicht im normalen Hausmüll entsorgt werden, sondern müssen an einer Sammelstelle für das Recycling von elektrischen und elektronischen Geräten abgegeben werden.

FCC-Informationen:

ACHTUNG: Durch Änderungen oder Modifikationen, die nicht ausdrücklich von der für die Konformität verantwortlichen Partei genehmigt wurden, kann die Berechtigung des Benutzers zum Betrieb des Geräts erlöschen!

Dieses Gerät entspricht Teil 15 der FCC-Bestimmungen. Der Betrieb unterliegt den folgenden zwei Bedingungen:

- 1) Dieses Produkt kann schädliche Störungen verursachen.

2) Dieses Produkt muss alle empfangenen Störungen tolerieren, einschließlich Störungen, die einen unerwünschten Betrieb verursachen können.

WARNUNG: Änderungen oder Modifikationen an diesem Produkt, die nicht ausdrücklich von der für die Konformität verantwortlichen Partei genehmigt wurden, können zum Erlöschen der Berechtigung des Benutzers zum Betrieb des Produkts führen.

Hinweis: Dieses Produkt wurde getestet und entspricht den Grenzwerten für eine Klasse B digitales Gerät gemäß Teil 15 der FCC-Regeln. Diese Grenzwerte sollen einen angemessenen Schutz gegen schädliche Störungen in einem Wohngebiet bieten
Installation.

Dieses Produkt erzeugt und verwendet Hochfrequenzenergie und kann diese auch ausstrahlen. Wenn es nicht gemäß den Anweisungen installiert und verwendet wird, kann es zu Störungen des Funkverkehrs kommen. Es gibt jedoch keine Garantie dafür, dass bei einer bestimmten Installation keine Störungen auftreten. Wenn dieses Produkt Störungen des Radio- oder Fernsehempfangs verursacht (was durch Ein- und Ausschalten des Produkts festgestellt werden kann), wird dem Benutzer empfohlen, die Störungen durch eine oder mehrere der folgenden Maßnahmen zu beheben.

- Empfangsantenne neu ausrichten oder verlegen.
- Vergrößern Sie den Abstand zwischen Produkt und Empfänger.
- Schließen Sie das Produkt an eine Steckdose eines anderen Stromkreises an als den, an den der Empfänger angeschlossen ist.
- Wenden Sie sich an den Händler oder einen erfahrenen Radio-/Fernsehtechniker.

VEVOR[®]

TOUGH TOOLS, HALF PRICE

Technischer Support und E-Garantie-Zertifikat

www.vevor.com/support

VEVOR[®]

TOUGH TOOLS, HALF PRICE

Supporto tecnico e certificato di garanzia elettronica www.vevor.com/support

CINTURA PER TERAPIA CON LUCE ROSSA

MODELLO: PLR-120S

Continuiamo a impegnarci per fornirvi strumenti a prezzi competitivi.

"Risparmia la metà", "Metà prezzo" o qualsiasi altra espressione simile da noi utilizzata rappresenta solo una stima del risparmio che potresti ottenere acquistando determinati utensili con noi rispetto ai principali marchi principali e non necessariamente intende coprire tutte le categorie di utensili da noi offerti. Ti ricordiamo cortesemente di verificare attentamente quando effettui un ordine con noi se stai effettivamente risparmiando la metà rispetto ai principali marchi principali.

VEVOR
TOUGH TOOLS, HALF PRICE

**LUCE ROSSA
CINTURA TERAPEUTICA**

MODELLO: PLR-120S



Grazie per aver acquistato la nostra lampada. Ci auguriamo che possiate trarre vantaggio dalla terapia con luce rossa anche a casa vostra.

HAI BISOGNO DI AIUTO? CONTATTACI!

Hai domande sul prodotto? Hai bisogno di supporto tecnico? Non esitare a contattarci:

Supporto

**tecnico e certificato di garanzia elettronica [www.vevor.com/
support](http://www.vevor.com/support)**

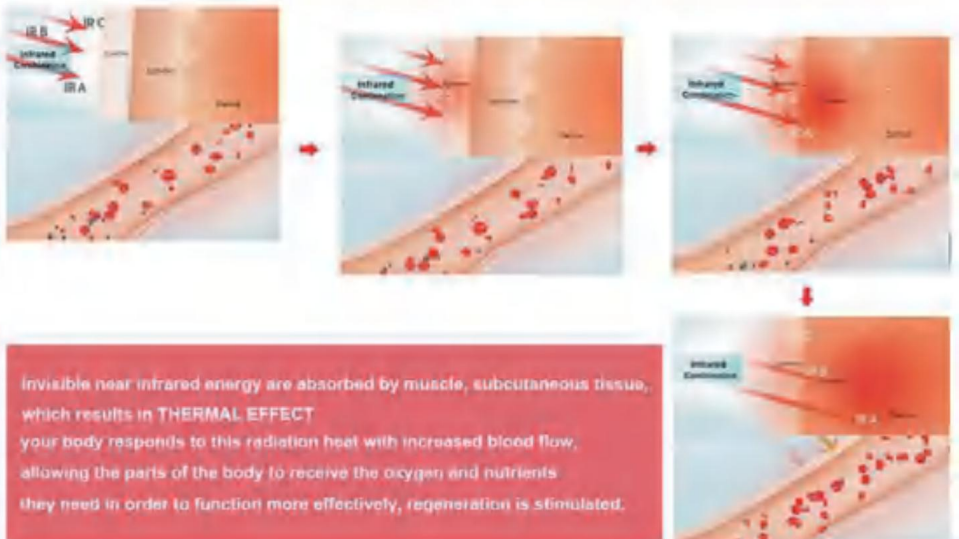
Questa è l'istruzione originale, si prega di leggere attentamente tutte le istruzioni del manuale prima di utilizzare. VEVOR si riserva una chiara interpretazione del nostro manuale utente. L'aspetto del prodotto sarà soggetto al prodotto ricevuto. Vi preghiamo di perdonarci se non vi informeremo di nuovo se ci sono aggiornamenti tecnologici o software sul nostro prodotto.

Caratteristiche

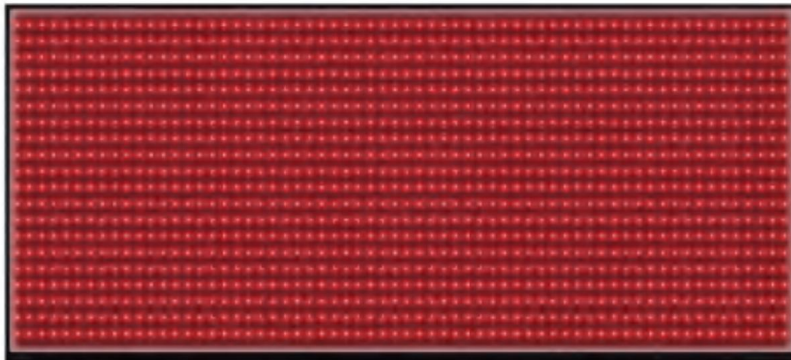


1. Prestazioni perfette per trattamenti corporei come perdita di peso e dolore sollievo.
2. Design portatile per poterlo utilizzare in diverse situazioni.
3. 1280 LED con lunghezza d'onda di 660 nm di luce rossa e 850 nm di luce infrarossa (questa luce non può essere vista dai nostri occhi, ma può essere illuminata, puoi controllare con la fotocamera del tuo telefono)
4. Offriamo 1 anno di garanzia per il nostro pad.

NEAR INFRARED- INFRARED A (IR A) Usually use 660nm-850nm



Valore misurato



Pellicola protettiva anti-sudore, resistente al sudore, rimovibile e facile da pulire.

Questo pacchetto include

1*Cuscinetto per terapia con luce rossa

1*Cavo di alimentazione

1*Adattatore

1*Filo di collegamento

1*Manuale utente

1*Occhiali

Specifiche

Modello: Red Light Therapy Pad Wave lenath			1*660nm 2*850nm
Misurare :	180*80 cm	Funzione:	Corpo snello/ Sollievo dal dolore
Colore :	Nero	Costume :	Logo/Forma/Lunghezza d'onda

Energia:	140W	Banca di potere:	Non
----------	------	------------------	-----

Frequenza di utilizzo Utilizzare il

dispositivo quotidianamente 1-2 volte e durare almeno 4 settimane, e ogni volta si consiglia di dedicare 20 minuti a un'area di trattamento. Quindi spostare il dispositivo alla successiva zona di trattamento.

Conservazione Scollegare il dispositivo e conservarlo in un luogo fresco e asciutto.

Benefici supportati dalla scienza:

La ricerca mostra , che le lunghezze d'onda nello spettro di 580-900nm mostrano una risposta biotica ottimale

Promuovere i linfociti per metabolizzare le tossine

Ricrescita dei capelli

Aumentare il collagene

Diminuisce il dolore muscolare e articolare

Miglioramento della circolazione sanguigna

Perdita di peso

Accelerare la guarigione delle ferite

Macchie di invecchiamento e rimozione delle rughe

Diminuire l'infiammazione

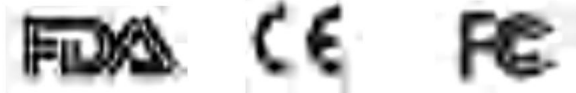


Red Light Energy
P1-P5

Timer
10-90 minutes options

Power
Power On, 10Hz,40Hz,Power Off

Grazie per aver scelto il nostro pannello per la terapia con luce rossa. Apprezziamo molto il vostro supporto e speriamo che questo dispositivo vi piaccia.



AVVERTENZE DI SICUREZZA:

1. Non guardare o osservare direttamente i raggi laser tramite strumenti ottici.
2. Tenere fuori dalla portata dei bambini per evitare lesioni ai loro occhi.
3. È vietato ai portatori di pacemaker poiché il dispositivo potrebbe interferire con il funzionamento del pacemaker.
4. Durante il periodo di trattamento, la struttura della dieta deve essere migliorata e sono necessari esercizi adeguati per migliorare il metabolismo.
5. Quando si utilizza il dispositivo, si prega di mantenere pulite le porte di emissione della luce. Altrimenti, le perdite di luce aumenteranno e quindi influenzeranno gli effetti.
6. Sintomi come sete, occhi secchi, vertigini o aumento della frequenza cardiaca dopo l'uso sono fenomeni normali.

SMALTIMENTO CORRETTO



Questo prodotto è soggetto alle disposizioni della Direttiva europea 2012/19/UE.

Il simbolo raffigurante un bidone della spazzatura barrato indica che il prodotto richiede la raccolta differenziata dei rifiuti nell'Unione Europea.

si applica al prodotto e a tutti gli accessori contrassegnati con questo simbolo. I prodotti contrassegnati come tali non possono essere smaltiti con i normali rifiuti domestici, ma devono essere portati in un punto di raccolta per il riciclaggio di dispositivi elettrici ed elettronici.

Informazioni FCC:

ATTENZIONE: cambiamenti o modifiche non espressamente approvati dalla parte responsabile della conformità potrebbero invalidare il diritto dell'utente a utilizzare l'apparecchiatura!

Questo dispositivo è conforme alla Parte 15 delle Norme FCC. Il funzionamento è soggetto alle seguenti due condizioni:

- 1) Questo prodotto può causare interferenze dannose.

2) Questo prodotto deve accettare qualsiasi interferenza ricevuta, comprese quelle che potrebbero causare un funzionamento indesiderato.

ATTENZIONE: cambiamenti o modifiche al prodotto non espressamente approvati dalla parte responsabile della conformità potrebbero invalidare il diritto dell'utente a utilizzare il prodotto.

Nota: questo prodotto è stato testato e ritenuto conforme ai limiti per una Classe Dispositivo digitale B conforme alla Parte 15 delle Norme FCC. Questi limiti sono progettati per fornire una protezione ragionevole contro interferenze dannose in un ambiente residenziale. installazione.

Questo prodotto genera, utilizza e può irradiare energia a radiofrequenza e, se non installato e utilizzato in conformità alle istruzioni, può causare interferenze dannose alle comunicazioni radio. Tuttavia, non vi è alcuna garanzia che non si verifichino interferenze in una particolare installazione. Se questo prodotto causa interferenze dannose alla ricezione radiofonica o televisiva, cosa che può essere determinata accendendo e spegnendo il prodotto, si consiglia all'utente di provare a correggere l'interferenza con una o più delle seguenti misure.

- Riorientare o riposizionare l'antenna ricevente.
- Aumentare la distanza tra il prodotto e il ricevitore.
- Collegare il prodotto a una presa di corrente su un circuito diverso da quello a cui è collegato il ricevitore.
- Per assistenza, consultare il rivenditore o un tecnico radio/TV esperto.

VEVOR®

TOUGH TOOLS, HALF PRICE

**Supporto tecnico e certificato di garanzia
elettronica www.vevor.com/support**

VEVOR[®]

TOUGH TOOLS, HALF PRICE

Soporte técnico y certificado de garantía electrónica www.vevor.com/support

CINTURÓN DE TERAPIA DE LUZ ROJA

MODELO: PLR-120S

Seguimos comprometidos a brindarle herramientas a precios competitivos.

"Ahorre la mitad", "mitad de precio" o cualquier otra expresión similar que utilicemos solo representa una estimación del ahorro que podría obtener al comprar ciertas herramientas con nosotros en comparación con las principales marcas y no necesariamente significa que cubra todas las categorías de herramientas que ofrecemos. Le recordamos que, al realizar un pedido con nosotros, verifique cuidadosamente si realmente está ahorrando la mitad en comparación con las principales marcas.

VEVOR
TOUGH TOOLS, HALF PRICE

LUZ ROJA CINTURÓN TERAPÉUTICO

MODELO: PLR-120S



Gracias por adquirir nuestra luz, esperamos que pueda aprovechar los beneficios de la terapia de luz roja en casa.

¿NECESITAS AYUDA? ¡CONTÁCTANOS!

¿Tiene preguntas sobre el producto? ¿Necesita asistencia técnica? No dude en ponerse en contacto

con nosotros: Asistencia técnica y certificado de garantía
electrónica www.vevor.com/support

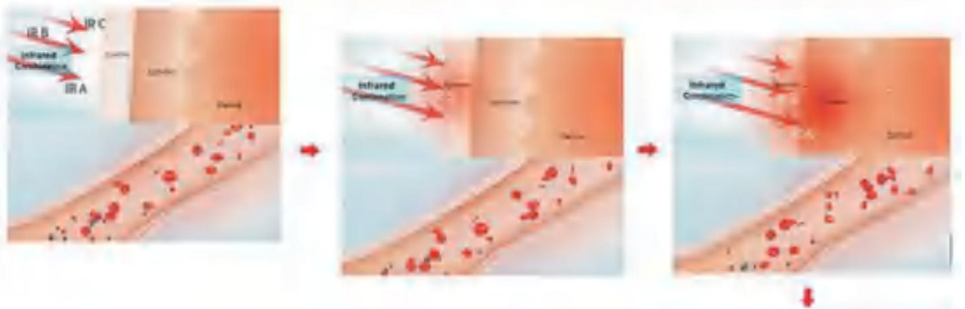
Estas son las instrucciones originales, lea atentamente todas las instrucciones del manual antes de utilizar el producto. VEVOR se reserva una interpretación clara de nuestro manual de usuario. La apariencia del producto estará sujeta al producto que recibió. Perdónenos por no informarle nuevamente si hay actualizaciones de tecnología o software en nuestro producto.

Características

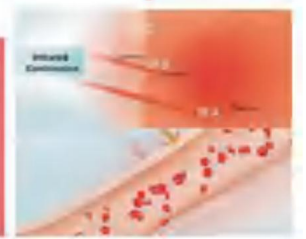


1. Rendimiento perfecto para tratamientos corporales como pérdida de peso y dolor. alivio.
2. Diseño portátil para que puedas usarlo en diferentes situaciones.
3. 1280 piezas de LED con longitud de onda de 660 nm de luz roja y 850 nm de luz infrarroja (esta luz no puede verse con nuestros propios ojos, pero se puede iluminar, puede verificarlo con la cámara de su teléfono)
4. Ofrecemos 1 año de garantía para nuestra almohadilla.

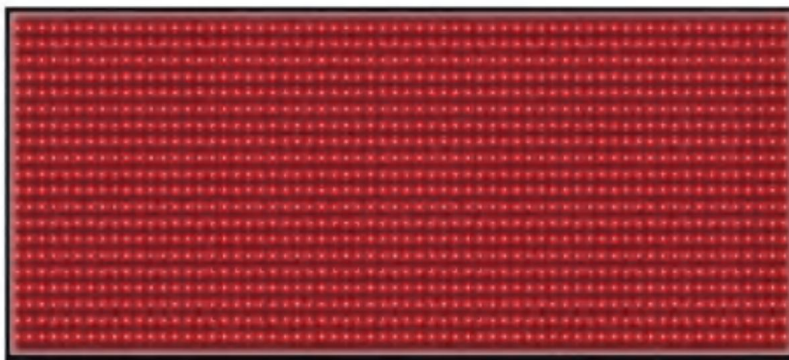
NEAR INFRARED- INFRARED A (IR A) Usually use 660nm-850nm



invisible near infrared energy are absorbed by muscle, subcutaneous tissue, which results in **THERMAL EFFECT** your body responds to this radiation heat with increased blood flow, allowing the parts of the body to receive the oxygen and nutrients they need in order to function more effectively, regeneration is stimulated.



Valor medido



Película protectora antitranspirante, resistente al sudor, extraíble y fácil de limpiar.

Este paquete incluye

1*Almohadilla de terapia de luz roja

1*Cable de alimentación

1*Adaptador

1*Cable de conexión

1*Manual de usuario

1*Gafas

Presupuesto

Modelo:	Almohadilla de terapia de luz roja Wave length		1*660 nm 2*850 nm
Tamaño :	180*80cm	Función :	Adelgazamiento corporal/Alivio del dolor
Color :	Negro	Costumbre :	Logotipo/Forma/Longitud de onda

Fuerza:	140 W	Banco de energía:	No
---------	-------	-------------------	----

Frecuencia de uso Utilice el dispositivo

diariamente 1 o 2 veces y durante al menos 4 semanas, y cada vez se recomiendan 20 minutos en una zona de tratamiento. Luego, pase el dispositivo a la siguiente zona.

Área de tratamiento.

Almacenamiento Desenchufe el dispositivo y guárdelo en un lugar fresco y seco.

Beneficios respaldados por la ciencia:

La investigación muestra , que las longitudes de onda en el espectro de 580-900 nm muestran una respuesta biótica óptima

Promueve que los linfocitos metabolicen toxinas.

Recrecimiento del cabello

Aumentar el colágeno

Disminuye el dolor muscular y articular.

Circulación sanguínea mejorada

Pérdida de peso

Acelera la cicatrización de heridas

Eliminación de manchas de envejecimiento y arrugas

Disminuir la inflamación

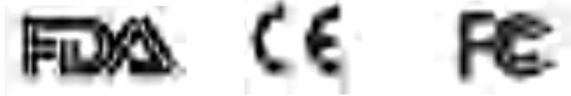


Red Light Energy
P1-P5

Timer
10-90 minutes options

Power
Power On, 10Hz,40Hz,Power Off

Gracias por elegir nuestro panel de terapia de luz roja. Realmente apreciamos su apoyo y esperamos que disfrute de este dispositivo.



PRECAUCIÓN DE SEGURIDAD:

1. No mire ni observe directamente los rayos láser a través de ningún instrumento óptico.
2. Mantener fuera del alcance de los niños para evitar lesiones en los ojos.
3. Está prohibido para usuarios de marcapasos ya que el dispositivo puede interferir con el funcionamiento del marcapasos.
4. Durante el período de tratamiento, se debe mejorar la estructura de la dieta y es necesario realizar ejercicios adecuados para mejorar el metabolismo.
5. Al utilizar el dispositivo, mantenga limpios los puertos de emisión de luz. De lo contrario, las pérdidas de luz aumentarán y afectarán los efectos.
6. Los síntomas como sed, ojos secos, mareos o aumento del ritmo cardíaco después del uso son fenómenos normales.

ELIMINACIÓN CORRECTA



Este producto está sujeto a las disposiciones de la Directiva europea 2012/19/UE.

El símbolo que muestra un contenedor de basura tachado indica que el producto requiere una recogida selectiva de residuos en la Unión Europea.

Se aplica al producto y a todos los accesorios marcados con este símbolo. Los productos marcados como tal no pueden desecharse con los residuos domésticos normales, sino que deben llevarse a un punto de recogida para reciclar dispositivos eléctricos y electrónicos.

Información de la FCC:

PRECAUCIÓN: ¡ Los cambios o modificaciones no aprobados expresamente por la parte responsable del cumplimiento podrían anular la autoridad del usuario para operar el equipo!

Este dispositivo cumple con la Parte 15 de las Normas de la FCC. Su funcionamiento está sujeto a las dos condiciones siguientes:

- 1) Este producto puede causar interferencias dañinas.

2) Este producto debe aceptar cualquier interferencia recibida, incluida aquella que pueda provocar un funcionamiento no deseado.

ADVERTENCIA: Los cambios o modificaciones a este producto no aprobados expresamente por la parte responsable del cumplimiento podrían anular la autoridad del usuario para operar el producto.

Nota: Este producto ha sido probado y se ha determinado que cumple con los límites para una Clase Dispositivo digital B de conformidad con la Parte 15 de las Normas de la FCC. Estos límites están diseñados para proporcionar una protección razonable contra interferencias dañinas en un entorno residencial. instalación.

Este producto genera, utiliza y puede emitir energía de radiofrecuencia y, si no se instala y utiliza de acuerdo con las instrucciones, puede causar interferencias perjudiciales en las comunicaciones por radio. Sin embargo, no existe garantía de que no se produzcan interferencias en una instalación determinada. Si este producto causa interferencias perjudiciales en la recepción de radio o televisión, lo que se puede determinar encendiendo y apagando el producto, se recomienda al usuario que intente corregir la interferencia mediante una o más de las siguientes medidas.

- Reorientar o reubicar la antena receptora.
- Aumentar la distancia entre el producto y el receptor.
- Conecte el producto a una toma de corriente de un circuito diferente al que está conectado el receptor.

- Consulte al distribuidor o a un técnico de radio/TV experimentado para obtener ayuda.

VEVOR[®]

TOUGH TOOLS, HALF PRICE

Soporte técnico y certificado de garantía
electrónica www.vevor.com/support

VEVOR[®]

TOUGH TOOLS, HALF PRICE

Wsparcie techniczne i certyfikat gwarancji elektronicznej www.vevor.com/support

PAS DO TERAPII ŚWIATŁEM CZERWONYM

MODEL: PLR-120S

Nadal staramy się oferować Państwu narzędzia w konkurencyjnych cenach.

„Oszczędź połowę”, „Połowa ceny” lub inne podobne wyrażenia używane przez nas stanowią jedynie szacunkowe oszczędności, jakie możesz uzyskać, kupując u nas określone narzędzia w porównaniu z głównymi markami i niekoniecznie oznaczają one objęcie wszystkich kategorii narzędzi oferowanych przez nas. Uprzejmie przypominamy, aby dokładnie sprawdzić, czy składając u nas zamówienie faktycznie oszczędzasz połowę w porównaniu z głównymi markami.

VEVOR
TOUGH TOOLS, HALF PRICE

CZERWONE ŚWIATŁO
PAS TERAPEUTYCZNY

MODEL: PLR-120S



Dziękujemy za zakup naszego oświetlenia. Mamy nadzieję, że będziesz mógł cieszyć się korzyściami terapii światłem czerwonym w domu.

POTRZEBUJESZ POMOCY? SKONTAKTUJ SIĘ Z NAMI!

Masz pytania dotyczące produktu? Potrzebujesz wsparcia technicznego? Skontaktuj się z nami: Wsparcie

techniczne i certyfikat E-Gwarancji www.vevor.com/support

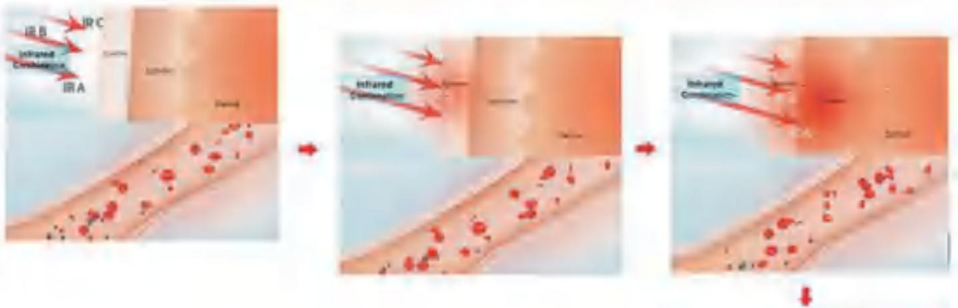
To jest oryginalna instrukcja, przed użyciem należy uważnie przeczytać wszystkie instrukcje. VEVOR zastrzega sobie jasną interpretację naszej instrukcji obsługi. Wygląd produktu będzie zależał od produktu, który otrzymałeś. Prosimy o wybaczenie, że nie poinformujemy Cię ponownie, jeśli w naszym produkcie pojawią się jakiegokolwiek aktualizacje technologiczne lub oprogramowania.

Cechy

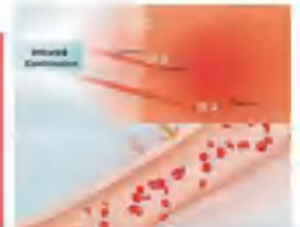


1. Doskonała wydajność w zabiegach na ciało, takich jak odchudzanie i łagodzenie bólu ulga.
2. Przenośna konstrukcja, dzięki czemu można go używać w różnych sytuacjach.
- 3, 1280 diod LED o długości fali światła czerwonego 660 nm i podczerwieni 850 nm (światła tego nie widzimy gołym okiem, ale można je rozjaśnić, można to sprawdzić za pomocą aparatu w telefonie)
4. Na naszą podkładkę udzielamy 1 roku gwarancji.

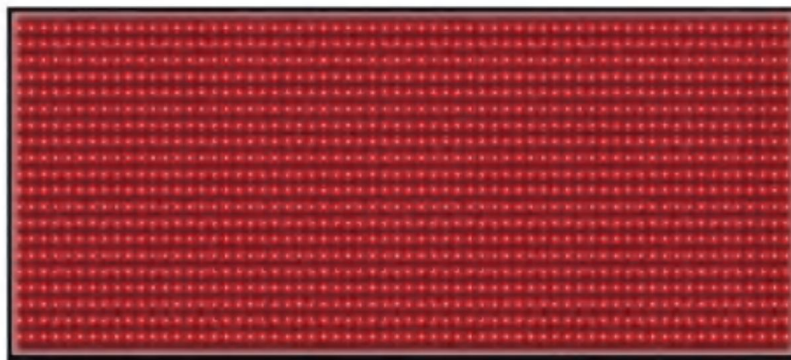
NEAR INFRARED – INFRARED A (IR A) Usually use 660nm – 850nm



Invisible near infrared energy are absorbed by muscle, subcutaneous tissue, which results in THERMAL EFFECT your body responds to this radiation heat with increased blood flow, allowing the parts of the body to receive the oxygen and nutrients they need in order to function more effectively, regeneration is stimulated.



Wartość zmierzona



Ochronna folia antyperspiracyjna, odporna na pot, zdejmowana i łatwa do czyszczenia.

W skład pakietu wchodzi:

1*Podkładka do terapii światłem czerwonym

1*Przewód zasilający

1*Adapter

1*Przewód łączący

1*Instrukcja obsługi

1*Gogle

Specyfikacje

Model: Terapia światłem czerwonym Pad Wave Lenath			1*660nm 2*850nm
Rozmiar:	180*80cm	Funkcja:	Wyszczuplanie ciała/Uśmierzenie bólu
Kolor:	Czarny	Zwycząj :	Logo/Kształt/Długość fal

Moc:	140 W	Powerbank:	Nie
------	-------	------------	-----

Częstotliwość stosowania Używaj

urządzenia codziennie 1-2 razy i używaj przez co najmniej 4 tygodnie, za każdym razem zalecając 20 minut na jednym obszarze zabiegowym. Następnie przenieś urządzenie na następny obszar leczenia.

Przechowywanie Odłącz urządzenie od zasilania i przechowuj je w chłodnym, suchym miejscu.

Korzyści poparte naukowo:

Badania pokazują , że długości fal w zakresie 580-900 nm wykazują optymalną odpowiedź biologiczną

Wspomaganie limfocytów w metabolizowaniu toksyn

Odrost włosów

Zwiększenie kolagenu

Zmniejsza ból mięśni i stawów

Poprawa krążenia krwi

Utrata wagi

Przyspiesza gojenie się ran

Usuwanie plam starczych i zmarszczek

Zmniejszyć stan zapalny

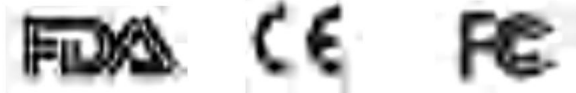


Red Light Energy
P1-P5

Timer
10-90 minutes options

Power
Power On, 10Hz,40Hz,Power Off

Dziękujemy za wybranie naszego panelu do terapii światłem czerwonym. Naprawdę doceniamy Twoje wsparcie i mamy nadzieję, że to urządzenie przypadnie Ci do gustu.



UWAGA DOTYCZĄCA BEZPIECZEŃSTWA:

1. Nie należy patrzeć bezpośrednio na wiązkę lasera ani jej obserwować za pomocą żadnych przyrządów optycznych.
2. Przechowywać w miejscu niedostępnym dla dzieci, aby zapobiec urazom ich oczu.
3. Urządzenie jest zabronione osobom z rozrusznikami serca, ponieważ może zakłócać jego działanie.
4. W okresie leczenia należy udoskonalić dietę i wykonywać odpowiednie ćwiczenia w celu przyspieszenia metabolizmu.
5. Podczas korzystania z urządzenia należy utrzymywać porty emitujące światło w czystości. W przeciwnym razie straty światła wzrosną, co wpłynie na efekty.
6. Objawy takie jak pragnienie, suchość oczu, zawroty głowy lub przyspieszenie tętna po użyciu są zjawiskami normalnymi.

PRAWIDŁOWA UTYLIZACJA



Produkt ten podlega postanowieniom Dyrektywy Europejskiej 2012/19/UE.

Symbol przedstawiający przekreślony kosz na śmieci na kółkach oznacza, że produkt wymaga oddzielnej zbiórki odpadów w Unii Europejskiej.

dotyczy produktu i wszystkich akcesoriów oznaczonych tym symbolem. Produktów oznaczonych w ten sposób nie wolno wyrzucać razem ze zwykłymi odpadami domowymi, ale należy je oddać do punktu zbiórki w celu recyklingu urządzeń elektrycznych i elektronicznych.

Informacje FCC:

UWAGA: Zmiany lub modyfikacje wykonane bez wyraźnej zgody strony odpowiedzialnej za zgodność mogą spowodować unieważnienie prawa użytkownika do korzystania ze sprzętu!

To urządzenie jest zgodne z częścią 15 przepisów FCC. Jego działanie podlega następującym dwóm warunkom:

- 1) Produkt ten może powodować szkodliwe zakłócenia.

2) Produkt ten musi być odporny na wszelkie zakłócenia, w tym zakłócenia mogące powodować niepożądane działanie.

OSTRZEŻENIE: Wszelkie zmiany lub modyfikacje tego produktu, które nie zostały wyraźnie zatwierdzone przez stronę odpowiedzialną za zgodność, mogą spowodować unieważnienie prawa użytkownika do korzystania z produktu.

Uwaga: Ten produkt został przetestowany i uznany za zgodny z limitami dla klasy

Urządzenie cyfrowe B zgodnie z częścią 15 przepisów FCC. Niniejsze ograniczenia mają na celu zapewnienie rozsądnej ochrony przed szkodliwymi zakłóceniami w środowisku mieszkalnym. instalacja.

Ten produkt generuje, wykorzystuje i może emitować energię o częstotliwości radiowej i jeśli nie zostanie zainstalowany i używany zgodnie z instrukcją, może powodować szkodliwe zakłócenia w komunikacji radiowej. Nie ma jednak gwarancji, że zakłócenia nie wystąpią w konkretnej instalacji. Jeśli ten produkt powoduje szkodliwe zakłócenia w odbiorze radia lub telewizji, co można ustalić, wyłączając i włączając produkt, zachęca się użytkownika do podjęcia próby skorygowania zakłóceń za pomocą jednego lub kilku z następujących środków.

- Zmiana orientacji lub położenia anteny odbiorczej.
- Zwiększ odległość między produktem a odbiornikiem.
- Podłączyć produkt do gniazdka w innym obwodzie niż ten, do którego podłączony jest odbiornik.
- Skonsultuj się ze sprzedawcą lub doświadczonym technikiem RTV, aby uzyskać pomoc.

VEVOR[®]

TOUGH TOOLS, HALF PRICE

Wsparcie techniczne i certyfikat gwarancji
elektronicznej www.vevor.com/support

VEVOR[®]

TOUGH TOOLS, HALF PRICE

Technische ondersteuning en e-garantiecertificaat www.vevor.com/support

ROOD LICHT THERAPIE GORDEL

MODEL: PLR-120S

Wij streven er voortdurend naar om u gereedschappen tegen concurrerende prijzen te leveren.

"Bespaar de helft", "halve prijs" of andere soortgelijke uitdrukkingen die wij gebruiken, geven alleen een schatting van de besparingen die u kunt behalen door bepaalde gereedschappen bij ons te kopen in vergelijking met de grote topmerken en doseringen betekenen niet noodzakelijkerwijs dat ze alle categorieën gereedschappen dekken die wij aanbieden. Wij herinneren u eraan om zorgvuldig te controleren of u daadwerkelijk de helft bespaart in vergelijking met de grote topmerken wanneer u een bestelling bij ons plaatst.

VEVOR
TOUGH TOOLS, HALF PRICE

ROOD LICHT THERAPIE GORDEL

MODEL: PLR-120S



Hartelijk dank voor de aankoop van onze lamp. Wij hopen dat u thuis profijt zult hebben van de voordelen van roodlichttherapie.

HULP NODIG? NEEM CONTACT MET ONS OP!

Heeft u vragen over het product? Heeft u technische ondersteuning nodig? Neem dan gerust contact

met ons op: **Technische ondersteuning en E-garantiecertificaat**
www.vevor.com/support

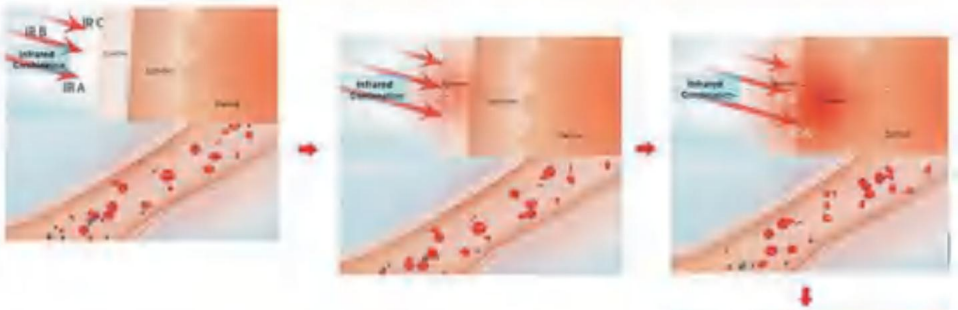
Dit is de originele instructie, lees alle handleidingen zorgvuldig door voordat u het product gebruikt. VEVOR behoudt zich een duidelijke interpretatie van onze gebruikershandleiding voor. Het uiterlijk van het product is afhankelijk van het product dat u hebt ontvangen. Vergeef ons dat we u niet opnieuw zullen informeren als er technologie- of software-updates voor ons product zijn.

Functies

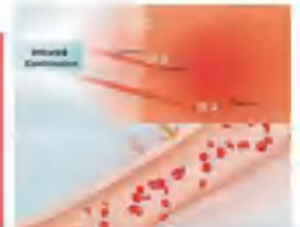


1. Perfecte prestaties voor lichaamsbehandelingen zoals gewichtsverlies en pijn opluchting.
2. Draagbaar ontwerp, zodat u het in verschillende situaties kunt gebruiken.
3. 1280 stuks leds met een golflengte van 660 nm rood licht en 850 nm infrarood licht (dit licht kunnen we niet met het eigen oog zien, maar ze kunnen wel oplichten, u kunt dit controleren met de camera van uw telefoon)
4. Wij bieden 1 jaar garantie op onze pad.

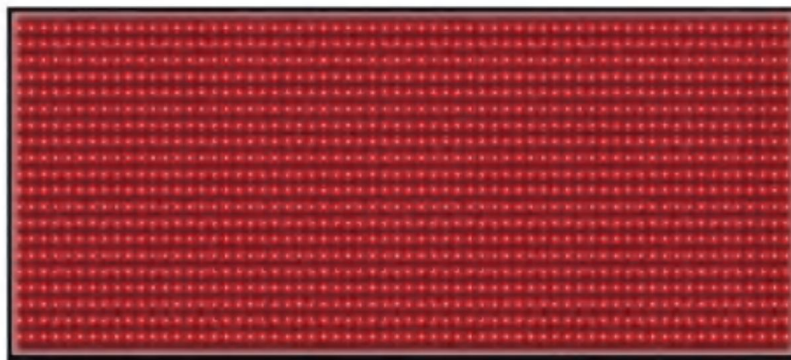
NEAR INFRARED – INFRARED A (IR A) Usually use 660nm–850nm



invisible near infrared energy are absorbed by muscle, subcutaneous tissue, which results in **THERMAL EFFECT** your body responds to this radiation heat with increased blood flow, allowing the parts of the body to receive the oxygen and nutrients they need in order to function more effectively, regeneration is stimulated.



Gemeten waarde



Anti-transpiratie beschermfolie, zweetbestendig, verwijderbaar en gemakkelijk schoon te maken.

Dit pakket bevat

1* Rood lichttherapiepad

1*Stroomkabel

1*Adapter

1*Verbindingsdraad

1*Gebruiksaanwijzing

1*Goggles

Specificaties

Model: Rood lichttherapie Pad Wave lenath			1*660nm 2*850nm
Maat :	180*80cm	Functie:	Lichaamsslank/Pijnverlichting
Kleur :	Zwart	Aangepast :	Logo/Vorm/Golflengte

Stroom:	140W	Powerbank:	Niet
---------	------	------------	------

Gebruiksfrequentie Gebruik het

apparaat dagelijks 1-2 keer en ga minstens 4 weken mee, en elke keer wordt 20 minuten op één te behandelen gebied aanbevolen. Verplaats het apparaat vervolgens naar het volgende behandelingsgebied.

Bewaren Haal

de stekker van het apparaat uit het stopcontact en bewaar het op een koele, droge plaats.

Wetenschappelijk onderbouwde voordelen:

Onderzoek toont aan , dat de golflengten in het spectrum van 580-900 nm een optimale biologische respons vertonen

Bevordert lymfocyten om toxines te metaboliseren

Haargroei

Verhoog collageen

Vermindert spier- en gewrichtspijn

Verbeterde bloedcirculatie

Gewichtsverlies

Versnel wondgenezing

Ouderdomsvlekken en rimpels verwijderen

Verminder ontstekingen

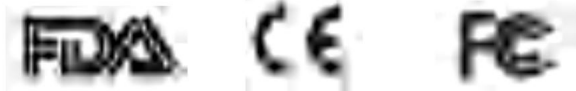


Red Light Energy
P1-P5

Timer
10-90 minutes options

Power
Power On, 10Hz,40Hz,Power Off

Hartelijk dank dat u voor ons roodlichttherapiepaneel hebt gekozen. Wij stellen uw steun zeer op prijs en hopen dat u veel plezier zult beleven aan dit apparaat.



VEILIGHEIDSVOORSCHRIFTEN:

1. Bekijk of observeer de laserstralen niet rechtstreeks via optische instrumenten.
2. Buiten bereik van kinderen houden om oogletsel te voorkomen.
3. Het is verboden voor dragers van een pacemaker, omdat het apparaat de werking van de pacemaker kan verstoren.
4. Tijdens de behandelingsperiode moet de structuur van het dieet worden verbeterd en zijn geschikte oefeningen nodig om het metabolisme te verbeteren.
5. Houd bij gebruik van het apparaat de lichtuitstralende poorten schoon. Anders nemen de lichtverliezen toe en beïnvloeden ze de effecten.
6. Symptomen zoals dorst, droge ogen, duizeligheid of een verhoogde hartslag na gebruik zijn normale verschijnselen.

CORRECTE VERWIJDERING



Dit product valt onder de bepalingen van de Europese Richtlijn 2012/19/EU.

Het symbool met een doorgestreepte afvalbak geeft aan dat het product in de Europese Unie gescheiden afvalinzameling vereist.

geldt voor het product en alle accessoires die met dit symbool zijn gemarkeerd. Producten die als zodanig zijn gemarkeerd, mogen niet met het normale huishoudelijke afval worden weggegooid, maar moeten worden ingeleverd bij een inzamelpunt voor recycling van elektrische en elektronische apparaten.

FCC-informatie:

LET OP: Wijzigingen of aanpassingen die niet uitdrukkelijk zijn goedgekeurd door de partij die verantwoordelijk is voor de naleving, kunnen de bevoegdheid van de gebruiker om het apparaat te bedienen ongeldig maken!

Dit apparaat voldoet aan Deel 15 van de FCC-regels. De werking is onderworpen aan de volgende twee voorwaarden:

- 1) Dit product kan schadelijke interferentie veroorzaken.

2) Dit product moet alle ontvangen interferentie accepteren, inclusief interferentie die ongewenste werking kan veroorzaken.

WAARSCHUWING: Wijzigingen of aanpassingen aan dit product die niet uitdrukkelijk zijn goedgekeurd door de partij die verantwoordelijk is voor naleving, kunnen de bevoegdheid van de gebruiker om het product te bedienen ongeldig maken.

Let op: Dit product is getest en voldoet aan de limieten voor een klasse

B digitaal apparaat overeenkomstig Deel 15 van de FCC-regels. Deze limieten zijn bedoeld om redelijke bescherming te bieden tegen schadelijke interferentie in een woonomgeving. installatie.

Dit product genereert, gebruikt en kan radiofrequentie-energie uitstralen en kan, indien niet geïnstalleerd en gebruikt in overeenstemming met de instructies, schadelijke interferentie veroorzaken in radiocommunicatie. Er is echter geen garantie dat er geen interferentie zal optreden in een bepaalde installatie. Als dit product schadelijke interferentie veroorzaakt in radio- of televisieontvangst, wat kan worden vastgesteld door het product uit en aan te zetten, wordt de gebruiker aangemoedigd om te proberen de interferentie te corrigeren door een of meer van de volgende maatregelen.

- Heroriënteer of verplaats de ontvangstantenne.
- Vergroot de afstand tussen het product en de ontvanger.
- Sluit het product aan op een stopcontact van een ander circuit dan waarop de ontvanger is aangesloten.
- Raadpleeg de dealer of een ervaren radio-/tv-technicus voor hulp.

VEVOR[®]

TOUGH TOOLS, HALF PRICE

Technische ondersteuning en e-
garantiecertificaat www.vevor.com/support

VEVOR[®]

TOUGH TOOLS, HALF PRICE

Teknisk support och e-garanticertifikat www.vevor.com/support

BEHANDLING AV RÖTT LJUS

MODELL: PLR-120S

Vi fortsätter att vara engagerade i att ge dig verktyg till konkurrenskraftiga priser.

"Spara halva", "halva priset" eller andra liknande uttryck som används av oss representerar bara en uppskattning av besparingar du kan dra nytta av att köpa vissa verktyg hos oss jämfört med de stora toppmärkena och doser behöver inte nödvändigtvis täcka alla kategorier av verktyg som erbjuds av oss. Du påminns vänligen om att noggrant kontrollera när du gör en beställning hos oss om du faktiskt sparar hälften i jämförelse med de främsta stora varumärkena.

VEVOR
TOUGH TOOLS, HALF PRICE

RÖTT LJUS TERAPI-BÄLTE

MODELL: PLR-120S



Tack för att du köpte vår lampa, vi hoppas att du kan dra nytta av rött ljusterapi hemma.

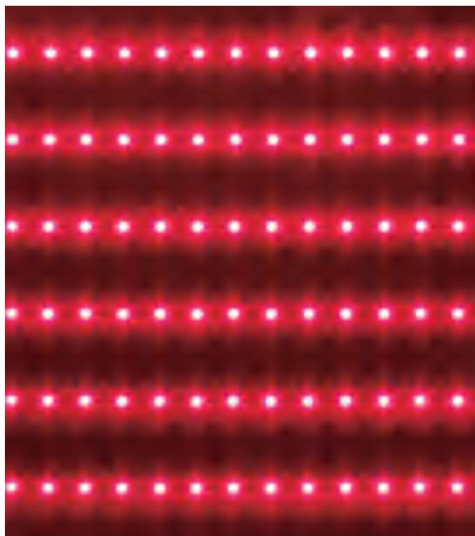
BEHÖVER HJÄLP? KONTAKTA OSS!

Har du produktfrågor? Behöver du teknisk support? Kontakta oss gärna: **Teknisk support och e-**

garanticertifikat www.vevor.com/support

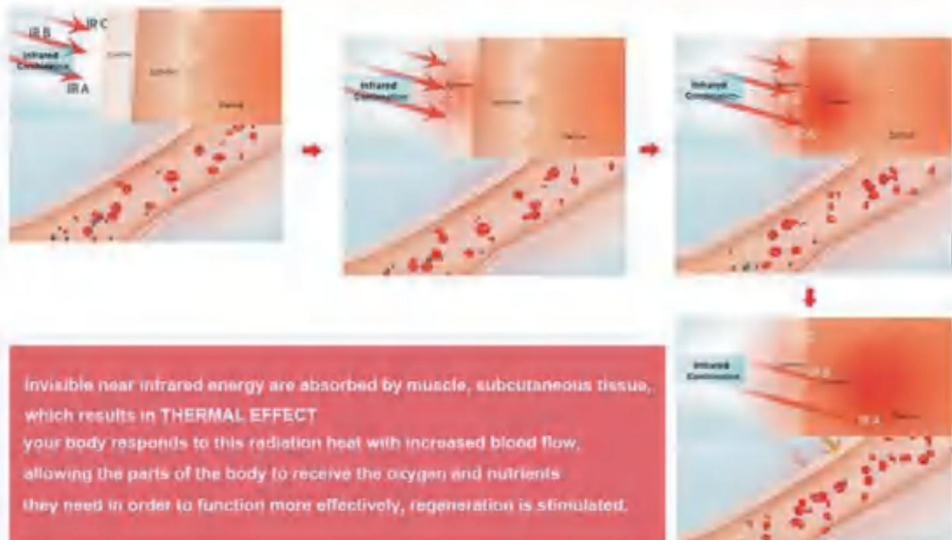
Detta är den ursprungliga instruktionen, läs alla instruktioner noggrant innan du använder den. VEVOR reserverar sig för en tydlig tolkning av vår användarmanual. Utseendet på produkten är beroende av den produkt du fått. Ursäkta oss att vi inte kommer att informera dig igen om det finns någon teknik eller mjukvaruuppdateringar på vår produkt.

Drag

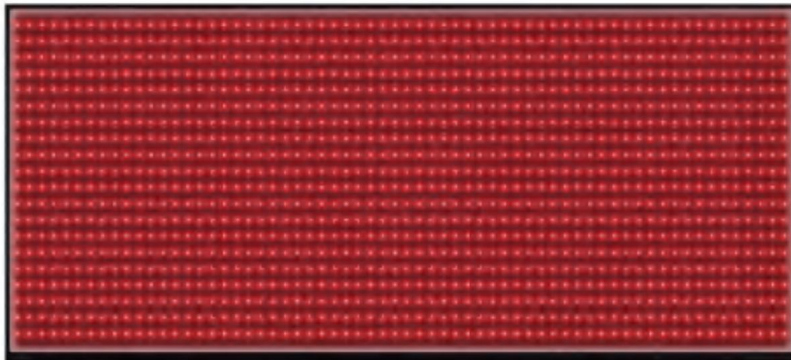


1. Perfekt prestanda för kroppsbehandlingar som viktminskning och smärta lättad.
2. Portable design så att du kan använda den i olika situationer.
3. 1280 st lysdioder med våglängd 660nm rött ljus och 850nm infrarött ljus (det här ljuset kan inte se av våra egna ögon, men de kan lättas upp, du kan kolla med din telefonkamera)
- 4 . Vi ger 1 års garanti på vår pad.

NEAR INFRARED- INFRARED A (IR A) Usually use 660nm-850nm



Uppmätt värde



Skyddsfilm mot svett, svettbeständig, avtagbar och lätt att rengöra.

Detta paket inkluderar

1* Rött ljus Therapy Pad

1* Strömssladd

1* Adapter

1* Anslutningstråd

1* Användarmanual

1* Glasögon

Specifikationer

Modell:	Red Light therapy Pad Wave lenath		1*660nm 2*850nm
Storlek:	180*80 cm	Funktion:	Smal kropp/ Smärtlindring
Färg:	Svart	Anpassad:	Logotyp/Form/Våglängd

Driva:	140W	Power Bank:	Inte
--------	------	-------------	------

Användningsfrekvens Använd

enheten dagligen 1-2 gånger och varar i minst 4 veckor, och varje gång föreslår 20 minuter på ett behandlingsområde. Flytta sedan enheten till nästa behandlingsområde.

Förvara

Koppla ur enheten och förvara den på en sval och torr plats.

Fördelar med stöd av vetenskap:

Forskning visar , att våglängderna i spektrumet 580-900nm visar optimal biotisk respons

Främja lymfocyter för att metabolisera toxiner

Håråterväxt

Öka kollagen

Minskar muskel- och ledvärk

Förbättrad blodcirkulation

Viktminskning

Snabb sårhäkning

Åldrande fläckar och avlägsnande av rynkor

Minska inflammation

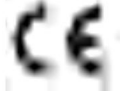


Red Light Energy
P1-P5

Timer
10-90 minutes options

Power
Power On, 10Hz,40Hz,Power Off

Tack för att du valde vår panel för rött ljusterapi. Vi uppskattar verkligen ditt stöd och hoppas att du kommer att gilla den här enheten.



SÄKERHETSFÖRSIKTIGHET:

1. Se eller observera inte laserstrålarna direkt via några optiska instrument.
2. Förvara utom räckhåll för barn för att förhindra skador på deras ögon.
3. Det är förbjudet för pacemakeranvändare eftersom enheten kan störa pacemakerns funktion.
4. Under behandlingsperioden bör koststrukturen förbättras och ordentliga övningar är nödvändiga för att öka ämnesomsättningen.
5. Håll ljusavgivande portar rena när du använder enheten. Annars kommer ljusförlusterna att öka och då påverka effekter.
6. Symtomen som törst, torra ögon, yrsel eller ökad puls efter användning är normala fenomen.

KORREKT AVFALLSHANTERING



Denna produkt omfattas av bestämmelserna i det europeiska direktivet 2012/19/EU.

Symbolen som visar en soptunna korsad anger att produkten kräver separat sophämtning i EU. Detta

gäller för produkten och alla tillbehör märkta med denna symbol. Produkter märkta som sådana får inte kasseras tillsammans med vanligt hushållsavfall, utan måste lämnas till en insamlingsplats för återvinning av elektriska och elektroniska apparater.

FCC-information:

FÖRSIKTIGHET: Ändringar eller modifieringar som inte uttryckligen godkänts av den part som ansvarar för efterlevnaden kan upphäva användarens behörighet att använda utrustningen!

Denna enhet uppfyller del 15 av FCC-reglerna. Driften är föremål för följande två villkor:

- 1) Denna produkt kan orsaka skadliga störningar.

2) Denna produkt måste acceptera alla mottagna störningar, inklusive störningar som kan orsaka oönskad funktion.

WARNING: Ändringar eller modifieringar av denna produkt som inte uttryckligen godkänts av den part som är ansvarig för efterlevnaden kan upphäva användarens behörighet att använda produkten.

Obs: Denna produkt har testats och befunnits överensstämma med gränserna för en klass B digital enhet i enlighet med del 15 av FCC-reglerna. Dessa gränser är utformade för att ge rimligt skydd mot skadliga störningar i bostäder installation.

Denna produkt genererar, använder och kan utstråla radiofrekvensenergi, och om den inte installeras och används i enlighet med instruktionerna kan den orsaka skadliga störningar på radiokommunikation.

Det finns dock ingen garanti för att störningar inte kommer att inträffa i en viss installation. Om denna produkt orsakar skadliga störningar på radio- eller tv-mottagning, vilket kan fastställas genom att stänga av och på produkten, uppmanas användaren att försöka korrigera störningen med en eller flera av följande åtgärder.

- Vänd om eller flytta mottagningsantennen.
- Öka avståndet mellan produkten och mottagaren.
- Anslut produkten till ett uttag på en annan krets än den som mottagaren är ansluten till.

- Kontakta återförsäljaren eller en erfaren radio/TV-tekniker för hjälp.

VEVOR®

TOUGH TOOLS, HALF PRICE

Teknisk support och e-garanticertifikat

www.vevor.com/support