

VEVOR[®]

TOUGH TOOLS, HALF PRICE

Technical Support and E-Warranty Certificate

www.vevor.com/support

FUEL JERRY CAN USER MANUAL

Model: Yoilp3001-20L

We continue to be committed to provide you tools with competitive price. "Save Half", "Half Price" or any other similar expressions used by us only represents an estimate of savings you might benefit from buying certain tools with us compared to the major top brands and does not necessarily mean to cover all categories of tools offered by us. You are kindly reminded to verify carefully when you are placing an order with us if you are actually saving half in comparison with the top major brands.

VEVOR[®]

TOUGH TOOLS, HALF PRICE

FUEL JERRY CAN



NEED HELP? CONTACT US!

Have product questions? Need technical support? Please feel free to contact us:

Technical Support and E-Warranty Certificate
www.vevor.com/support

This is the original instruction, please read all manual instructions carefully before operating. VEVOR reserves a clear interpretation of our user manual. The appearance of the product shall be subject to the product you received. Please forgive us that we won't inform you again if there are any technology or software updates on our product.

▲WARNING

1. Read carefully and understand all **ASSEMBLY AND OPERATION INSTRUCTIONS** before operating.
2. Failure to follow the safety rules and other basic safety precautions may result in serious personal injury.

GENERAL SAFETY RULES

▲WARNING

Before attempting to operate or install the fuel unit carefully read and take note of the following safety warnings. Failure to comply with these warnings may result in serious injury or death.

Prior to installing or using the fuel unit all operators must have read and fully understand the contents of this instruction manual as well as all other manuals supplied, and the safety decal fitted to the fuel unit.

Avoid fuel contact with skin and eyes and avoid breathing vapors or mists. Ensure that all operator-and associated personnel are familiar with the legal regulations and codes of practice that apply to the safe use, storage and disposal of fuel.

Warning:

- DANGER
- EXTREMELY FLAMMABLE
- VAPORS CAN EXPLODE
- HARMFUL OR FATAL IF SWALLOWED
- If swallowed, do not induce vomiting; call a physician immediately
- Keep out of reach of children • Avoid prolonged breathing of vapors
- Do not siphon by mouth
- Store and use in a well-ventilated area
- Vapors can be ignited by a spark or flame source many feet away
- Keep away from flame, pilot lights, stoves, heaters, electric motors, and other sources of ignition.

SAVE THESE INSTRUCTIONS

MODEL AND PARAMETERS

| Model | Yoilp3001 -20L | Yoilp3001 -20L | Yoilp3001 -20L | Yoilp3001 -20L | Yoilp3001 -20L | Yoilp3001 -20L |
|----------|-------------------|-------------------|-------------------|-------------------|-------------------|-------------------|
| Capacity | 20L | 20L | 20L | 20L | 20L | 20L |
| Color | Yellow | Black | Green | Red | Red | Green |
| packages | 1 | 1 | 1 | 1 | 2 | 2 |
| Material | Cold-Roll Steel | | | | | |

STRUCTURE DIAGRAM



1.Handle 2. Latch and Cap 3. Spout 4. Fuel Jerry Can

OPERATING INSTRUCTIONS

Installation preparation:

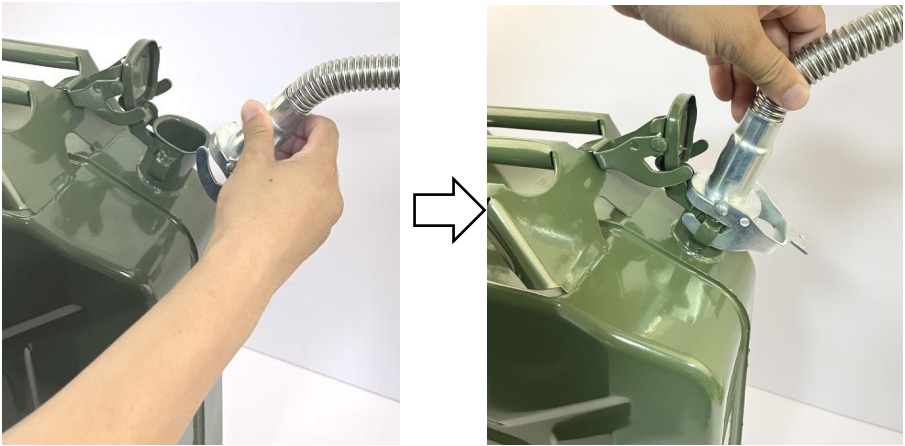
1. Please prepare gloves to avoid being scratched by sharp parts that may occur during installation.
2. Please open all the boxes to check that the accessories are complete and in good condition.

Gas Can Operation:

1. Pull the latch up and open the cap.



2. As shown in the drawing, install the spout, tighten the latch.
Note: The spout shall be fitted with a sealing ring.



3. The spout can be bent at any angle when refueling



MAINTENANCE

1. Always keep the product outside clean; oil pollution will affect the product's life.
2. Do not throw or drop the product.
3. When storing and using, avoid the sharp point of the hard object scratch products.
4. Please store the product in a dry and ventilated place. Do not put the product outdoors for a long time.
5. If not used for a long time, please empty the tank and clean it.

Manufacturer: Shanghaimuxinmuyeyouxiangongsi

Address: Shuangchenglu 803nong11hao1602A-1609shi, baoshanqu, shanghai 200000 CN.

Imported to USA: Sanven Technology Ltd, Suite 250, 9166 Anaheim Place, Rancho Cucamonga, CA 91730

| | |
|----|-----|
| EC | REP |
|----|-----|

E-CrossStu GmbH
Mainzer Landstr.69, 60329 Frankfurt am Main.

| | |
|----|-----|
| UK | REP |
|----|-----|

YH CONSULTING LIMITED.
C/O YH Consulting Limited Office 147, Centurion House,
London Road, Staines-upon-Thames, Surrey, TW18 4AX

VEVOR[®]

TOUGH TOOLS, HALF PRICE

Technical Support and E-Warranty Certificate

www.vevor.com/support

VEVOR[®]

TOUGH TOOLS, HALF PRICE

Assistance technique et certificat de garantie

électronique www.vevor.com/support

Bidon d'essence

MANUEL D'UTILISATION

Modèle : Yoilp3001-20L

Nous continuons à nous engager à vous fournir des outils à des prix compétitifs.

« Économisez la moitié », « Moitié prix » ou toute autre expression similaire utilisée par nous ne représente qu'une estimation des économies que vous pourriez réaliser en achetant certains outils chez nous par rapport aux grandes marques et ne couvre pas nécessairement toutes les catégories d'outils que nous proposons.

Nous vous rappelons de bien vouloir vérifier soigneusement lorsque vous passez une commande chez nous si vous économisez réellement la moitié par rapport aux grandes marques.

VEVOR[®]
TOUGH TOOLS, HALF PRICE

Bidon d'essence



BESOIN D'AIDE? CONTACTEZ-NOUS!

Vous avez des questions sur nos produits ? Vous avez besoin d'assistance technique ?
N'hésitez pas

à nous contacter : Assistance technique et certificat de garantie
électronique www.vevor.com/support

Il s'agit de la notice d'utilisation d'origine. Veuillez lire attentivement toutes les instructions du manuel avant de l'utiliser. VEVOR se réserve le droit d'interpréter clairement notre manuel d'utilisation. L'apparence du produit dépend du produit que vous avez reçu. Veuillez nous excuser, nous ne vous informerons plus en cas de mise à jour technologique ou logicielle de notre produit.

WARNING

1. Lisez attentivement et comprenez toutes les instructions d'ASSEMBLAGE ET D'UTILISATION INSTRUCTIONS avant l'utilisation.
2. Le non-respect des règles de sécurité et des autres précautions de sécurité de base peut entraîner des blessures corporelles graves.

RÈGLES GÉNÉRALES DE SÉCURITÉ

WARNING

Avant de tenter d'utiliser ou d'installer l'unité de carburant

lisez attentivement et prenez note des avertissements de sécurité suivants.

Le non-respect de ces avertissements peut entraîner des blessures graves, voire la mort.

Avant d'installer ou d'utiliser l'unité de carburant, tous les opérateurs doivent avoir lu et comprendre pleinement le contenu de ce manuel d'instructions ainsi que tous les autres manuels fournis et l'autocollant de sécurité apposé sur l'unité de carburant.

Évitez tout contact du carburant avec la peau et les yeux et évitez de respirer les vapeurs ou les brouillards. Assurez-vous que tout le personnel associé à l'opérateur et au sable est familiarisé avec les réglementations légales et codes de pratique qui s'appliquent à l'utilisation, au stockage et à la sécurité et l'élimination du carburant.

Avertissement :

- DANGER
- **EXTRÊMEMENT INFLAMMABLE**
- LES VAPEURS PEUVENT EXPLOSER
- NOCIF OU MORTEL EN CAS D'INGESTION
- En cas d'ingestion, ne pas faire vomir ; appeler immédiatement un médecin
- Tenir hors de portée des enfants • Éviter l'inhalation prolongée des vapeurs
- Ne pas siphonner avec la bouche
- Conserver et utiliser dans un endroit bien ventilé
- Les vapeurs peuvent être enflammées par une étincelle ou une source de flamme à plusieurs mètres de distance
- Tenir à l'écart des flammes, des veilleuses, des cuisinières, des radiateurs, des moteurs électriques et autres sources d'inflammation.

CONSERVEZ CES INSTRUCTIONS

MODÈLE ET PARAMÈTRES

| Modèle | Yoilp3001 -20L | Yoilp3001 -20L | Yoilp3001 -20L | Yoilp3001 -20L | Yoilp3001 -20L | Yoilp3001 -20L |
|----------|----------------------|-------------------|-------------------|-------------------|-------------------|-------------------|
| Capacité | 20L | 20L | 20L | 20L | 20L | 20L |
| Couleur | Jaune | Noir | Vert | Rouge | Rouge | Vert |
| paquets | 1 | 1 | 1 | 1 | 2 | 2 |
| Matériel | Acier laminé à froid | | | | | |

SCHÉMA DE STRUCTURE



1. Poignée 2. Loquet et bouchon 3. Bec verseur 4. Bidon de carburant

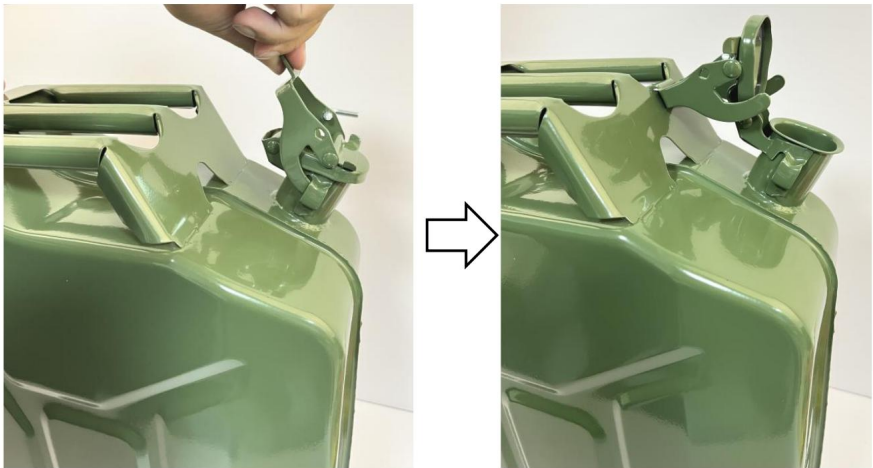
MODE D'EMPLOI

Préparation de l'installation :

1. Veuillez préparer des gants pour éviter d'être rayé par des pièces tranchantes qui pourraient se produire lors de l'installation.
2. Veuillez ouvrir toutes les boîtes pour vérifier que les accessoires sont complets et en bon état.

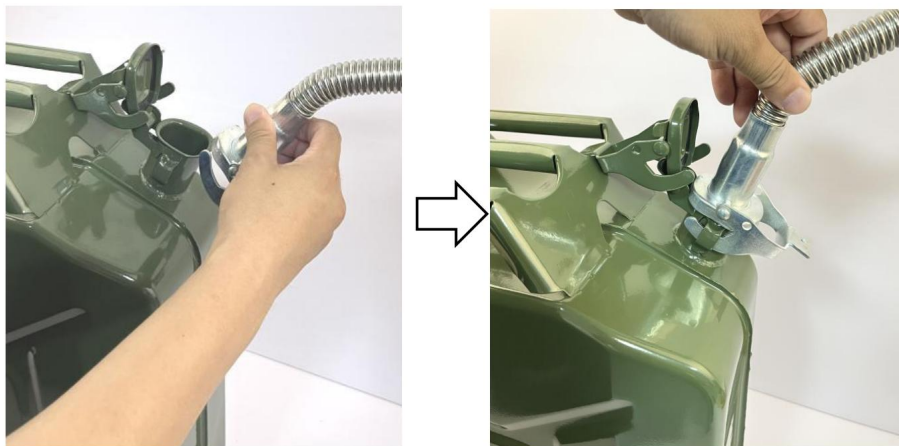
Fonctionnement du bidon d'essence :

1. Tirez le loquet vers le haut et ouvrez le capuchon.



2. Comme indiqué sur le dessin, installez le bec, serrez le loquet.

Remarque : Le bec doit être équipé d'un joint d'étanchéité.



3. Le bec verseur peut être plié à n'importe quel angle lors du ravitaillement



ENTRETIEN

1. Gardez toujours le produit à l'extérieur propre ; la pollution par l'huile affectera la durée de vie du produit.
2. Ne jetez pas et ne laissez pas tomber le produit.
3. Lors du stockage et de l'utilisation, évitez de rayer la pointe acérée d'un objet dur. produits.
4. Veuillez stocker le produit dans un endroit sec et aéré. Ne mettez pas le produit à l'extérieur pendant une longue période.
5. Si vous ne l'utilisez pas pendant une longue période, veuillez vider le réservoir et le nettoyer.

Fabricant : Shanghaimuxinmuyeyouxiangongsi

Adresse : Shuangchenglu 803nong11hao1602A-1609shi, baoshanqu, shanghai 200000 CN.

Importé aux États-Unis : Sanven Technology Ltd, Suite 250, 9166 Anaheim Place, Rancho Cucamonga, Californie 91730

| | |
|--------------|----------|
| REPRÉSENTANT | DE LA CE |
|--------------|----------|

E-CrossStu GmbH
Mainzer Landstr.69, 60329 Francfort-sur-le-Main.

| | |
|--------------|----------------|
| REPRÉSENTANT | DU ROYAUME-UNI |
|--------------|----------------|

YH CONSULTING LIMITÉE.
C/O YH Consulting Limited Bureau 147, Centurion House,
Route de Londres, Staines-upon-Thames, Surrey, TW18 4AX

VEVOR[®]
TOUGH TOOLS, HALF PRICE

Assistance technique et certificat de garantie
électronique www.vevor.com/support

VEVOR[®]

TOUGH TOOLS, HALF PRICE

Technischer Support und E-Garantie-Zertifikat

www.vevor.com/support

KRAFTSTOFFKANISTER

BENUTZERHANDBUCH

Modell: Yoilp3001-20L

Wir sind weiterhin bestrebt, Ihnen Werkzeuge zu wettbewerbsfähigen Preisen anzubieten. „Sparen Sie die Hälfte“, „Halber Preis“ oder andere ähnliche Ausdrücke, die wir verwenden, stellen nur eine Schätzung der Ersparnis dar, die Sie beim Kauf bestimmter Werkzeuge bei uns im Vergleich zu den großen Topmarken erzielen können, und decken nicht notwendigerweise alle von uns angebotenen Werkzeugkategorien ab. Wir möchten Sie freundlich daran erinnern, bei Ihrer Bestellung bei uns sorgfältig zu prüfen, ob Sie im Vergleich zu den großen Topmarken tatsächlich die Hälfte sparen.

VEVOR[®]
TOUGH TOOLS, HALF PRICE

KRAFTSTOFFKANISTER



Brauchen Sie Hilfe? Kontaktieren Sie uns!

Haben Sie Fragen zum Produkt? Benötigen Sie technischen Support? Bitte kontaktieren Sie uns:

Technischer Support und E-Garantie-Zertifikat www.vevor.com/support

Dies ist die Originalanleitung. Bitte lesen Sie alle Anweisungen sorgfältig durch, bevor Sie das Gerät in Betrieb nehmen. VEVOR behält sich eine klare Auslegung unserer Bedienungsanleitung vor. Das Erscheinungsbild des Produkts richtet sich nach dem Produkt, das Sie erhalten haben. Bitte verzeihen Sie uns, dass wir Sie nicht erneut informieren, wenn es Technologie- oder Software-Updates für unser Produkt gibt.



1. Lesen Sie sorgfältig und verstehen Sie alle **MONTAGE UND BETRIEB**

VORBEREITUNG **DER INBETRIEBNAHME** DIE ANLEITUNG.

2. Die Nichtbeachtung der Sicherheitsregeln und anderer grundlegender Sicherheitsvorkehrungen kann zu schweren Verletzungen führen.

ALLGEMEINE SICHERHEITSGEDELN



Vor dem Betrieb oder der Installation der Kraftstoffanlage

Lesen und beachten Sie die folgenden Sicherheitshinweise sorgfältig.

Die Nichtbeachtung dieser Warnungen kann zu schweren Verletzungen oder zum Tod führen.

Vor der Installation oder Verwendung der Brennstoffeinheit müssen alle Bediener die den Inhalt dieser Bedienungsanleitung sowie alle anderen mitgelieferten Handbücher und dem Sicherheitsaufkleber an der Kraftstoffeinheit.

Vermeiden Sie den Kontakt des Kraftstoffs mit Haut und Augen und das Einatmen von Dämpfen oder Nebel. Stellen Sie sicher, dass alle Bediener und Mitarbeiter mit den gesetzlichen Bestimmungen und Verhaltensregeln für die sichere Verwendung, Lagerung und Entsorgung des Brennstoffes.

Warnung: •

GEFAHR

- EXTREM ENTZÜNDLICH
- DÄMPFE KÖNNEN EXPLODIEREN
- SCHÄDLICH ODER TÖDLICH BEIM VERSCHLUCKEN
- Bei Verschlucken kein Erbrechen herbeiführen, sofort einen Arzt rufen
- Außerhalb der Reichweite von Kindern aufbewahren • Längeres Einatmen von Dämpfen vermeiden
- Nicht mit dem Mund absaugen
- In einem gut belüfteten Bereich lagern und verwenden
- Dämpfe können durch einen Funken oder eine Flammenquelle in mehreren Metern Entfernung entzündet werden
- Von Flammen, Zündflammen, Öfen, Heizgeräten, Elektromotoren und andere Zündquellen.

BEWAHREN SIE DIESE ANWEISUNGEN AUF**MODELL UND PARAMETER**

| Modell | Yoilp3001 -20L | Yoilp3001 -20L | Yoilp3001 -20L | Yoilp3001 -20L | Yoilp3001 -20L | Yoilp3001 -20L |
|------------|---------------------|-------------------|-------------------|-------------------|-------------------|-------------------|
| Kapazität | 20L | 20L | 20L | 20L | 20L | 20L |
| Farbe | Gelb | Schwarz | Grün | Rot | Rot | Grün |
| Pauschalen | 1 | 1 | 1 | 1 | 2 | 2 |
| Material | Kaltgewalzter Stahl | | | | | |

STRUKTURDIAGRAMM

1. Griff 2. Verschluss und Kappe 3. Ausguss 4. Benzinkanister

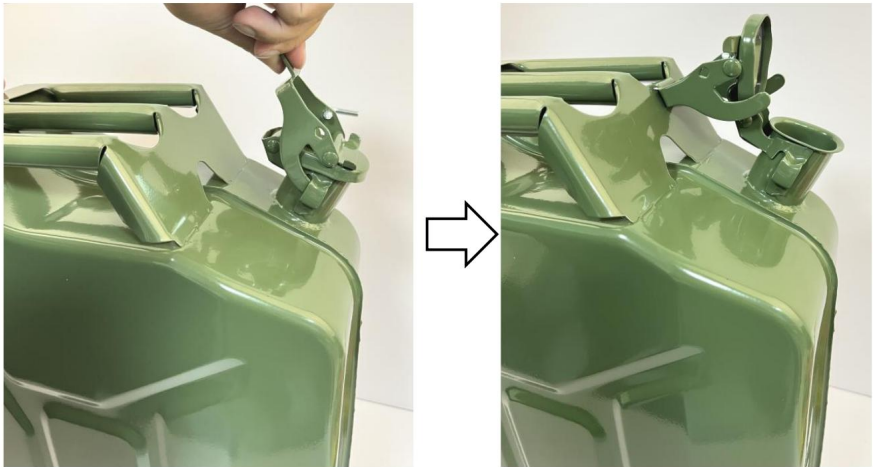
BEDIENUNGSANLEITUNG

Installationsvorbereitung:

1. Bitte bereiten Sie Handschuhe vor, um Kratzer durch scharfe Teile zu vermeiden, die während der Installation auftreten.
2. Bitte öffnen Sie alle Kartons, um die Vollständigkeit des Zubehörs zu überprüfen und in gutem Zustand.

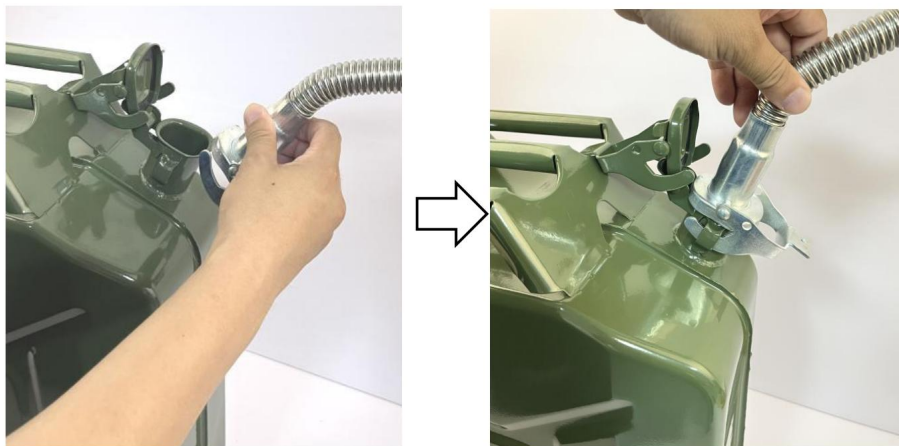
Bedienung des Benzinkanisters:

1. Ziehen Sie den Riegel nach oben und öffnen Sie die Kappe.



2. Montieren Sie den Ausguss wie in der Zeichnung gezeigt und ziehen Sie den Riegel fest.

Hinweis: Der Ausguss muss mit einem Dichtungsring ausgestattet sein.



3. Der Auslauf kann beim Tanken in jedem beliebigen Winkel gebogen werden



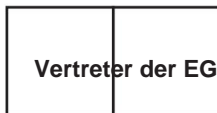
WARTUNG

1. Halten Sie das Produkt außen immer sauber; Överschmutzung beeinträchtigt die Produktlebensdauer.
2. Werfen oder fallen Sie das Produkt nicht.
3. Vermeiden Sie bei der Lagerung und Verwendung die scharfe Spitze des harten Gegenstandes Produkte.
4. Bitte lagern Sie das Produkt an einem trockenen und belüfteten Ort. Stellen Sie das Produkt längere Zeit im Freien lagern.
5. Bei längerer Nichtbenutzung bitte den Tank entleeren und reinigen.

Hersteller: Shanghaimuxinmuyeyouxiangongsi

Adresse: Shuangchenglu 803nong11hao1602A-1609shi, baoshanqu, Shanghai 200000 CN.

Importiert in die USA: Sanven Technology Ltd, Suite 250, 9166 Anaheim Place, Rancho Cucamonga, CA 91730



E-CrossStu GmbH
Mainzer Landstr.69, 60329 Frankfurt am Main.



YH CONSULTING LIMITED.
C/O YH Consulting Limited Office 147, Centurion House,
London Road, Staines-upon-Thames, Surrey, TW18 4AX

VEVOR[®]

TOUGH TOOLS, HALF PRICE

Technischer Support und E-Garantie-Zertifikat

www.vevor.com/support

VEVOR[®]

TOUGH TOOLS, HALF PRICE

Supporto tecnico e certificato di garanzia
elettronica www.vevor.com/support

TANICA PER CARBURANTE

MANUALE D'USO

Modello: Yoilp3001-20L

Continuiamo a impegnarci per fornirvi strumenti a prezzi competitivi.
"Risparmia la metà", "Metà prezzo" o qualsiasi altra espressione simile da noi utilizzata rappresenta solo una stima del risparmio che potresti ottenere acquistando determinati utensili con noi rispetto ai principali marchi principali e non significa necessariamente coprire tutte le categorie di utensili da noi offerti. Ti ricordiamo gentilmente di verificare attentamente quando effettui un ordine con noi se stai effettivamente risparmiando la metà rispetto ai principali marchi principali.

VEVOR[®]
TOUGH TOOLS, HALF PRICE

TANICA PER CARBURANTE



HAI BISOGNO DI AIUTO? CONTATTACI!

Hai domande sul prodotto? Hai bisogno di supporto tecnico? Non esitare a contattarci:

Supporto

**tecnico e certificato di garanzia elettronica [www.vevor.com/
support](http://www.vevor.com/support)**

Questa è l'istruzione originale, si prega di leggere attentamente tutte le istruzioni del manuale prima di utilizzare. VEVOR si riserva una chiara interpretazione del nostro manuale utente. L'aspetto del prodotto sarà soggetto al prodotto ricevuto. Vi preghiamo di perdonarci se non vi informeremo di nuovo se ci sono aggiornamenti tecnologici o software sul nostro prodotto.



1. Leggere attentamente e comprendere tutte le **istruzioni di MONTAGGIO E FUNZIONAMENTO**

ISTRUZIONI prima di operare.

2. La mancata osservanza delle norme di sicurezza e di altre precauzioni di sicurezza di base può provocare gravi lesioni personali.

NORME GENERALI DI SICUREZZA



Prima di tentare di azionare o installare l'unità di carburante

leggere attentamente e prendere nota delle seguenti avvertenze di sicurezza.

La mancata osservanza di queste avvertenze può causare lesioni gravi o mortali.

Prima di installare o utilizzare l'unità di carburante, tutti gli operatori devono aver letto e comprendere appieno il contenuto del presente manuale di istruzioni nonché di tutti gli altri manuali forniti e l'adesivo di sicurezza applicato all'unità di alimentazione.

Evitare il contatto del carburante con la pelle e gli occhi ed evitare di respirarne vapori o nebbie.

Assicurarsi che tutto il personale associato all'operatore e alla sabbia abbia familiarità con norme legali e codici di condotta che si applicano all'uso sicuro, allo stoccaggio e smaltimento del carburante.

Attenzione: •

PERICOLO

- ESTREMAMENTE INFIAMMABILE
- I VAPORI POSSONO ESPLODERE
- NOCIVO O MORTALE SE INGESTITO
- In caso di ingestione, non provocare il vomito; chiamare immediatamente un medico
- Tenere fuori dalla portata dei bambini • Evitare l'inalazione prolungata dei vapori
- Non aspirare con la bocca
- Conservare e utilizzare in un luogo ben ventilato
- I vapori possono essere accesi da una scintilla o da una fonte di fiamma a molti metri di distanza
- Tenere lontano da fiamme, fiamme pilota, fornelli, riscaldatori, motori elettrici e altre fonti di accensione.

SALVA QUESTE ISTRUZIONI

MODELLO E PARAMETRI

| Modello | Yoilp3001 -20 l | Yoilp3001 -20 l | Yoilp3001 -20 l | yoilp3001 -20 l | Yoilp3001 -20 l | Yoilp3001 -20 l |
|-----------|---------------------------|--------------------|--------------------|--------------------|--------------------|--------------------|
| Capacità | 20 litri | 20 litri | 20 litri | 20 litri | 20 litri | 20 litri |
| Colore | Giallo | Nero | Verde | Rosso | Rosso | Verde |
| pacchetti | 1 | 1 | 1 | 1 | 2 | 2 |
| Materiale | Acciaio laminato a freddo | | | | | |

SCHEMA DELLA STRUTTURA



1. Maniglia 2. Fermo e tappo 3. Beccuccio 4. Tanica per carburante

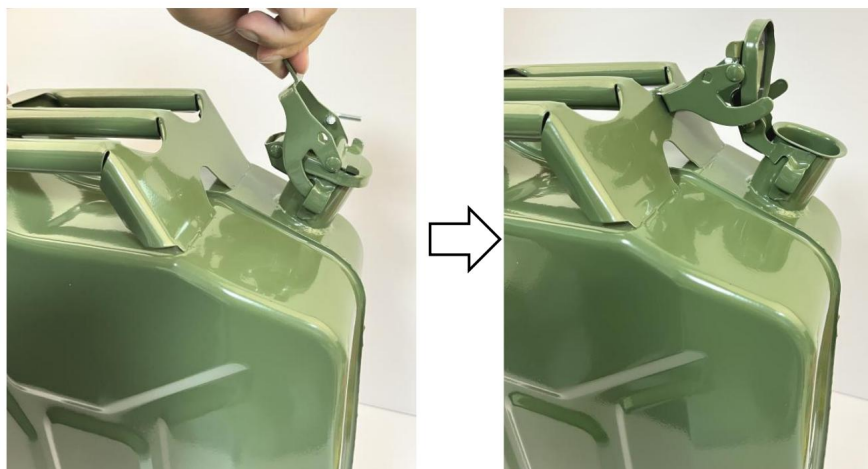
ISTRUZIONI PER L'USO

Preparazione all'installazione:

1. Si prega di preparare i guanti per evitare di essere graffiati da parti taglienti che potrebbero verificarsi durante l'installazione.
2. Si prega di aprire tutte le scatole per verificare che gli accessori siano completi e in buone condizioni.

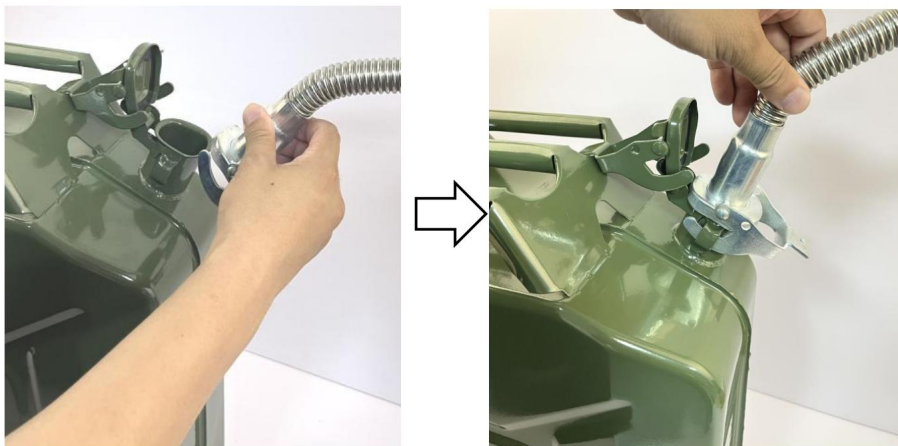
Funzionamento della tanica di benzina:

1. Tirare il fermo verso l'alto e aprire il tappo.



2. Come mostrato nel disegno, installare il beccuccio e stringere il fermo.

Nota: il beccuccio deve essere dotato di un anello di tenuta.



3. Il beccuccio può essere piegato a qualsiasi angolazione durante il rifornimento



MANUTENZIONE

1. Mantenere sempre pulito il prodotto all'esterno; l'inquinamento da olio influirà sulla durata del prodotto.
2. Non gettare o far cadere il prodotto.
3. Durante la conservazione e l'uso, evitare che la punta affilata dell'oggetto duro graffi i prodotti.
4. Conservare il prodotto in un luogo asciutto e ventilato. Non mettere il prodotto all'aperto per lungo tempo.
5. Se non si utilizza il prodotto per un lungo periodo, svuotare il serbatoio e pulirlo.

Produttore: Shanghaimuxinmuyeyouxiangongsi

Indirizzo: Shuangchenglu 803nong11hao1602A-1609shi, baoshanqu, shanghai 200000 CN.

Importato negli USA: Sanven Technology Ltd, Suite 250, 9166 Anaheim Place, Rancho Cucamonga, CA 91730

| | |
|-------------------------|--|
| Rappresentante della CE | |
|-------------------------|--|

E-CrossStu GmbH
Mainzer Landstr.69, 60329 Francoforte sul Meno.

| | |
|--------------------------------|--|
| RAPPRESENTANZA DEL REGNO UNITO | |
|--------------------------------|--|

CONSULENZA YH LIMITATA.
C/O YH Consulting Limited Ufficio 147, Centurion House,
Via Roma, 101, 00186 Roma, Italia

VEVOR[®]

TOUGH TOOLS, HALF PRICE

**Supporto tecnico e certificato di garanzia
elettronica www.vevor.com/support**

VEVOR[®]

TOUGH TOOLS, HALF PRICE

Soporte técnico y certificado de garantía
electrónica www.vevor.com/support

BIDÓN DE COMBUSTIBLE

MANUAL DEL USUARIO

Modelo: Yoilp3001-20L

Seguimos comprometidos a brindarle herramientas a precios competitivos. "Ahorre la mitad", "mitad de precio" o cualquier otra expresión similar que utilicemos solo representa una estimación del ahorro que podría obtener al comprar ciertas herramientas con nosotros en comparación con las principales marcas y no necesariamente significa que cubra todas las categorías de herramientas que ofrecemos. Le recordamos que, al realizar un pedido con nosotros, verifique cuidadosamente si realmente está ahorrando la mitad en comparación con las principales marcas.

VEVOR[®]
TOUGH TOOLS, HALF PRICE

BIDÓN DE COMBUSTIBLE



¿NECESITA AYUDA? ¡CONTÁCTENOS!

¿Tiene preguntas sobre el producto? ¿Necesita asistencia técnica? No dude en ponerse en contacto con

nosotros: Asistencia técnica y certificado de garantía electrónica
www.vevor.com/support

Estas son las instrucciones originales, lea atentamente todas las instrucciones del manual antes de utilizar el producto. VEVOR se reserva una interpretación clara de nuestro manual de usuario. La apariencia del producto estará sujeta al producto que recibió. Perdónenos por no informarle nuevamente si hay actualizaciones de tecnología o software en nuestro producto.



1. Lea atentamente y comprenda todas las instrucciones de MONTAJE Y FUNCIONAMIENTO. INSTRUCCIONES antes de operar.
2. El incumplimiento de las normas de seguridad y otras precauciones básicas de seguridad puede provocar lesiones personales graves.

NORMAS GENERALES DE SEGURIDAD



Antes de intentar operar o instalar la unidad de combustible

Lea atentamente y tome nota de las siguientes advertencias de seguridad.

El incumplimiento de estas advertencias puede provocar lesiones graves o la muerte.

Antes de instalar o utilizar la unidad de combustible, todos los operadores deben haber leído y comprender completamente el contenido de este manual de instrucciones, así como todos los demás manuales suministrados y calcomanía de seguridad colocada en la unidad de combustible.

Evite el contacto del combustible con la piel y los ojos y evite respirar vapores o nieblas.

Asegúrese de que todo el personal asociado con el operador y la arena esté familiarizado con el regulaciones legales y códigos de práctica que se aplican al uso y almacenamiento seguro y eliminación de combustible.

Advertencia: •

PELIGRO

- EXTREMADAMENTE INFLAMABLE
- LOS VAPORES PUEDEN EXPLOTAR
- DAÑINO O FATAL SI SE INGESTA
- En caso de ingestión, no induzca el vómito; llame a un médico inmediatamente.
- Mantener fuera del alcance de los niños. • Evitar la inhalación prolongada de vapores.
- No sifonar con la boca.
- Almacenar y utilizar en un área bien ventilada.
- Los vapores pueden encenderse por una chispa o una fuente de llama a muchos pies de distancia.
- Mantener alejado de llamas, pilotos, estufas, calentadores, motores eléctricos y Otras fuentes de ignición.

GUARDE ESTAS INSTRUCCIONES

MODELO Y PARÁMETROS

| Modelo | Yoilp3001 -20L | Yoilp3001 -20L | Yoilp3001 -20L | Yoilp3001 -20L | Yoilp3001 -20L | Yoilp3001 -20L |
|-----------|------------------------|-------------------|-------------------|-------------------|-------------------|-------------------|
| Capacidad | 20L | 20L | 20L | 20L | 20L | 20L |
| Color | Amarillo | Negro | Verde | Rojo | Rojo | Verde |
| paquetes | 1 | 1 | 1 | 1 | 2 | 2 |
| Material | Acero laminado en frío | | | | | |

DIAGRAMA DE ESTRUCTURA



1. Mango 2. Pestillo y tapa 3. Pico 4. Bidón de combustible

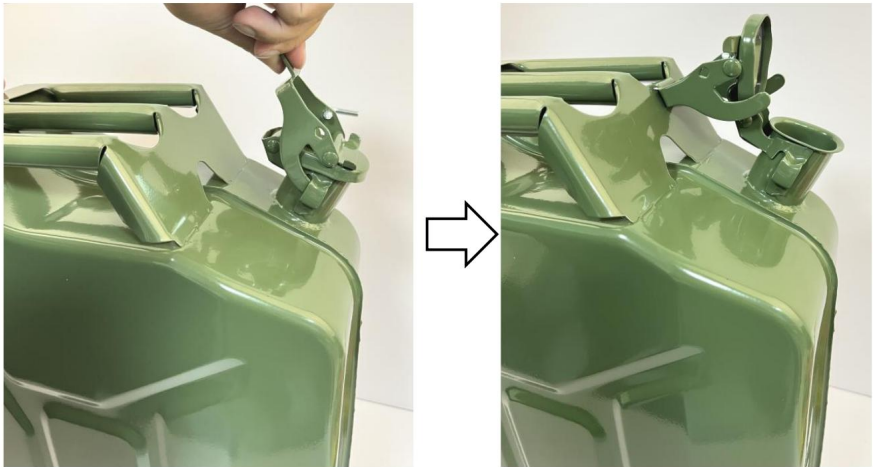
INSTRUCCIONES DE USO

Preparación de la instalación:

1. Prepare guantes para evitar rayarse con partes afiladas que puedan ocurrir durante la instalación.
2. Abra todas las cajas para comprobar que los accesorios estén completos y en buen estado.

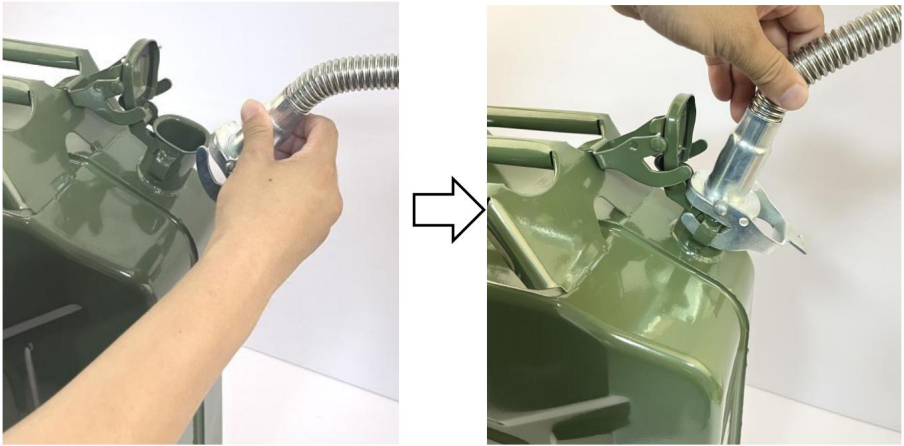
Operación del bidón de gasolina:

1. Levante el pestillo y abra la tapa.



2. Como se muestra en el dibujo, instale el pico y apriete el pestillo.

Nota: El pico deberá estar provisto de un anillo de sellado.



3. El pico se puede doblar en cualquier ángulo al repostar.



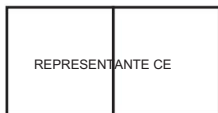
MANTENIMIENTO

1. Mantenga siempre limpio el exterior del producto; la contaminación por aceite afectará el vida del producto
2. No arroje ni deje caer el producto.
3. Al guardarlo y usarlo, evite que la punta afilada del objeto duro lo raye. productos.
4. Guarde el producto en un lugar seco y ventilado. No lo coloque Producto al aire libre durante mucho tiempo.
5. Si no se utiliza durante un tiempo prolongado, vacíe el tanque y límpielo.

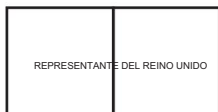
Fabricante: Shanghaimuxinmuyeyouxiangongsi

Dirección: Shuangchenglu 803nong11hao1602A-1609shi, baoshanqu, shanghai 200000 CN.

Importado a EE. UU.: Sanven Technology Ltd, Suite 250, 9166 Anaheim Place, Rancho Cucamonga, CA 91730



E-CrossStu GmbH
Mainzer Landstr.69, 60329 Fráncfort del Meno.



YH CONSULTING LIMITADA.
C/O YH Consulting Limited Oficina 147, Centurion House,
Carretera de Londres, Staines-upon-Thames, Surrey, TW18 4AX

VEVOR[®]
TOUGH TOOLS, HALF PRICE

Soporte técnico y certificado de garantía
electrónica www.vevor.com/support

VEVOR[®]

TOUGH TOOLS, HALF PRICE

Wsparcie techniczne i certyfikat gwarancji

elektronicznej www.vevor.com/support

Kanister na paliwo

INSTRUKCJA OBSŁUGI

Model: Yoilp3001-20L

Nadal staramy się oferować Państwu narzędzia w konkurencyjnych cenach. „Oszczędź połowę”, „Połowa ceny” lub inne podobne wyrażenia używane przez nas stanowią jedynie szacunkowe oszczędności, jakie możesz uzyskać, kupując u nas określone narzędzia w porównaniu z głównymi markami i niekoniecznie oznaczają one objęcie wszystkich kategorii narzędzi oferowanych przez nas. Uprzejmie przypominamy, aby dokładnie sprawdzić, czy składając u nas zamówienie faktycznie oszczędzasz połowę w porównaniu z głównymi markami.

VEVOR[®]
TOUGH TOOLS, HALF PRICE

Kanister na paliwo



POTRZEBUJESZ POMOCY? SKONTAKTUJ SIĘ Z NAMI!

Masz pytania dotyczące produktu? Potrzebujesz wsparcia technicznego? Skontaktuj się z nami: Wsparcie

techniczne i certyfikat E-Gwarancji www.vevor.com/support

To jest oryginalna instrukcja, przed użyciem należy uważnie przeczytać wszystkie instrukcje. VEVOR zastrzega sobie jasną interpretację naszej instrukcji obsługi. Wygląd produktu będzie zależał od produktu, który otrzymałeś. Prosimy o wybaczenie, że nie poinformujemy Cię ponownie, jeśli w naszym produkcie pojawią się jakiegokolwiek aktualizacje technologiczne lub oprogramowania.

WARNING

1. Przeczytaj uważnie i zrozum wszystkie instrukcje dotyczące montażu i użytkowania.

INSTRUKCJE przed użyciem.

2. Nieprzestrzeganie zasad bezpieczeństwa i innych podstawowych środków ostrożności może spowodować poważne obrażenia ciała.

OGÓLNE ZASADY BEZPIECZEŃSTWA

WARNING

Przed przystąpieniem do eksploatacji lub instalacji jednostki paliwowej

Przeczytaj uważnie poniższe ostrzeżenia dotyczące bezpieczeństwa i zapoznaj się z nimi.

Niedostosowanie się do tych ostrzeżeń może spowodować poważne obrażenia lub śmierć.

Przed zainstalowaniem lub użyciem jednostki paliwowej wszyscy operatorzy muszą zapoznać się z niniejszą instrukcją, w pełni zrozumieć treść niniejszej instrukcji obsługi, a także wszystkich innych dostarczonych instrukcji i naklejka ostrzegawcza umieszczona na jednostce paliwowej.

Unikać kontaktu paliwa ze skórą i oczami oraz wdychania oparów lub mgieł.

Upewnij się, że cały personel obsługujący i współpracujący jest zaznajomiony z

przepisy prawne i kodeksy postępowania, które mają zastosowanie do bezpiecznego użytkowania, przechowywania i utylizacji paliwa.

Ostrzeżenie: •

NIEBEZPIECZEŃSTWO

- **BARDZO ŁATWOPALNY**
- **OPARY MOGĄ WYBUCHNAĆ**
- **SZKODLIWE LUB ŚMIERTELNE W PRZYPADKU POŁKNIECIA**
- W przypadku połknięcia nie wywoływać wymiotów, natychmiast wezwać lekarza.
- Przechowywać w miejscu niedostępnym dla dzieci. • Unikać długotrwałego wdychania oparów.
- Nie należy zasysać ustami.
- Przechowywać i stosować w miejscu dobrze wentylowanym.
- Opary mogą zapalić się od iskry lub źródła płomienia znajdującego się wiele stóp dalej.
- Trzymać z dala od płomienia, płomieni kontrolnych, pieców, grzejników, silników elektrycznych i inne źródła zapłonu.

ZAPISZ TE INSTRUKCJE

MODEL I PARAMETRY

| Model | yoilp3001 -20L | yoilp3001 -20L | yoilp3001 -20L | yoilp3001 -20L | yoilp3001 -20L | yoilp3001 -20L |
|-----------|-------------------------|-------------------|-------------------|-------------------|-------------------|-------------------|
| Pojemność | 20L | 20L | 20L | 20L | 20L | 20L |
| Kolor | Żółty | Czarny | Zielony | Czerwony | Czerwony | Zielony |
| Pakiety | 1 | 1 | 1 | 1 | 2 | 2 |
| Tworzywo | Stal walcowana na zimno | | | | | |

SCHEMAT STRUKTURY



1. Uchwyt 2. Zatrzask i zatyczka 3. Wylewka 4. Kanister na paliwo

INSTRUKCJA OBSŁUGI

Przygotowanie do instalacji:

1. Przygotuj rękawice, aby uniknąć zadrapań ostrymi częściami, które mogą wystąpić podczas instalacji.
2. Otwórz wszystkie pudełka, aby sprawdzić, czy akcesoria są kompletne i w dobrym stanie.

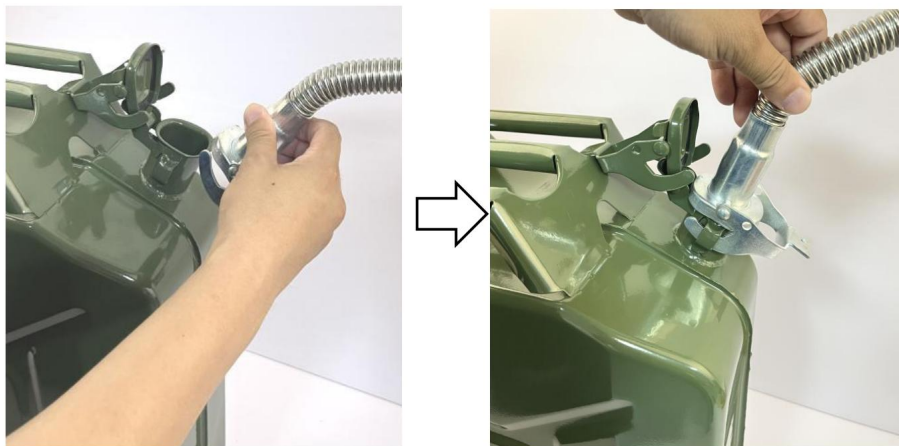
Działanie pojemnika z gazem:

1. Podnieś zatrzask i otwórz zaślepkę.



2. Zamontuj wylewkę zgodnie z rysunkiem i dokręć zatrzask.

Uwaga: Wylewka musi być wyposażona w pierścień uszczelniający.



3. Podczas tankowania kran można wygiąć pod dowolnym kątem



KONSERWACJA

1. Zawsze utrzymuj produkt na zewnątrz w czystości; zanieczyszczenie olejem może mieć wpływ żywotność produktu.
2. Nie rzucaj produktem i nie upuszczaj go.
3. Podczas przechowywania i użytkowania należy unikać zarysowań ostrym końcem twardego przedmiotu. Produkty.
4. Przechowuj produkt w suchym i wentylowanym miejscu. Nie umieszczaj produkt na zewnątrz przez dłuższy czas.
5. Jeżeli urządzenie nie będzie używane przez dłuższy czas, należy opróżnić zbiornik i wyczyścić go.

Producent: Shanghaimuxinmuyeyouxiangongsi

Adres: Shuangchenglu 803nong11hao1602A-1609shi, baoshanqu, szanghaj
200000 CN.

Importowane do USA: Sanven Technology Ltd, Suite 250, 9166 Anaheim Place,
Rancho Cucamonga, Kalifornia 91730

| | |
|-------------------|--|
| Przedstawiciel UE | |
|-------------------|--|

E-CrossStu GmbH
Mainzer Landstr.69, 60329 Frankfurt nad Menem.

| | |
|-----------------------|--|
| REP WIELKIEJ BRYTANII | |
|-----------------------|--|

YH CONSULTING LIMITED.
C/O YH Consulting Limited Biuro 147, Centurion House,
London Road, Staines-upon-Thames, Surrey, TW18 4AX

VEVOR[®]
TOUGH TOOLS, HALF PRICE

Wsparcie techniczne i certyfikat gwarancji
elektronicznej www.vevor.com/support

VEVOR[®]

TOUGH TOOLS, HALF PRICE

Technische ondersteuning en e-garantiecertificaat
www.vevor.com/support

BRANDSTOF JERRYCAN

GEBRUIKERSHANDLEIDING

Model: Yoilp3001-20L

Wij streven er voortdurend naar om u gereedschappen tegen concurrerende prijzen te leveren. "Save Half", "Half Price" of andere soortgelijke uitdrukkingen die wij gebruiken, geven alleen een schatting van de besparingen die u kunt behalen door bepaalde gereedschappen bij ons te kopen in vergelijking met de grote topmerken en betekent niet noodzakelijkerwijs dat alle categorieën gereedschappen die wij aanbieden, worden gedekt. Wij herinneren u eraan om zorgvuldig te controleren of u daadwerkelijk de helft bespaart in vergelijking met de grote topmerken wanneer u een bestelling bij ons plaatst.

VEVOR[®]
TOUGH TOOLS, HALF PRICE

BRANDSTOF JERRYCAN



HULP NODIG? NEEM CONTACT MET ONS OP!

Heeft u vragen over het product? Heeft u technische ondersteuning nodig? Neem dan gerust contact met

ons op: **Technische ondersteuning en E-garantiecertificaat**
www.vevor.com/support

Dit is de originele instructie, lees alle handleidingen zorgvuldig door voordat u het product gebruikt. VEVOR behoudt zich een duidelijke interpretatie van onze gebruikershandleiding voor. Het uiterlijk van het product is afhankelijk van het product dat u hebt ontvangen. Vergeef ons dat we u niet opnieuw zullen informeren als er technologie- of software-updates voor ons product zijn.



1. Lees alle **MONTAGE- EN BEDIENINGSINSTRUCTIES** zorgvuldig door en begrijp ze.

GEBRUIKSAANWIJZING vóór gebruik.

2. Het niet naleven van de veiligheidsregels en andere elementaire veiligheidsmaatregelen kan ernstig persoonlijk letsel tot gevolg hebben.

ALGEMENE VEILIGHEIDSREGELS



Voordat u de brandstofeenheid gaat bedienen of installeren

Lees de volgende veiligheidswaarschuwingen aandachtig door en neem ze in acht.

Het niet naleven van deze waarschuwingen kan leiden tot ernstig letsel of de dood.

Voordat de brandstofeenheid wordt geïnstalleerd of gebruikt, moeten alle operators de volgende instructies hebben gelezen en gelezen:

de inhoud van deze gebruiksaanwijzing en alle andere informatie volledig begrijpt meegeleverde handleidingen en de veiligheidssticker op de brandstofeenheid.

Zorg dat de brandstof niet in contact komt met de huid en de ogen en adem geen dampen of nevels in.

Zorg ervoor dat alle operators en aanverwante medewerkers bekend zijn met de

wettelijke voorschriften en gedragscodes die van toepassing zijn op het veilige gebruik, de veilige opslag en verwijdering van brandstof.

Waarschuwing: • GEVAAR

- EXTREEM ONTVLAMBAAR
- DAMPEN KUNNEN EXPLODEREN
- SCHADELIJK OF DODELIJK BIJ INSLIKKEN
- Bij inslikken niet laten braken; onmiddellijk een arts raadplegen
- Buiten bereik van kinderen houden • Langdurig inademen van dampen vermijden
- Niet via de mond innemen
- Bewaren en gebruiken in een goed geventileerde ruimte
- Dampen kunnen ontbranden door een vonk of vlambron die zich op vele meters afstand bevindt
- Uit de buurt houden van vlammen, waakvlammen, fornuizen, verwarmingstoestellen, elektromotoren en andere ontstekingsbronnen.

BEWAAR DEZE INSTRUCTIES

MODEL EN PARAMETERS

| Model | Yoilp3001 -20L | Yoilp3001 -20L | Yoilp3001 -20L | Yoilp3001 -20L | Yoilp3001 -20L | Yoilp3001 -20L |
|------------|-------------------|-------------------|-------------------|-------------------|-------------------|-------------------|
| Capaciteit | 20L | 20L | 20L | 20L | 20L | 20L |
| Kleur | Geel | Zwart | Groente | Rood | Rood | Groente |
| pakketten | 1 | 1 | 1 | 1 | 2 | 2 |
| Materiaal | Koudgewalst staal | | | | | |

STRUCTUURDIAGRAM



1. Handvat 2. Vergrendeling en dop 3. Tuit 4. Brandstofjerrycan

GEBRUIKSAANWIJZING

Vorbereiding van de installatie:

1. Zorg dat u handschoenen bij de hand hebt om te voorkomen dat u bekrast raakt door scherpe onderdelen die kunnen die tijdens de installatie kunnen optreden.
2. Open alle dozen om te controleren of de accessoires compleet zijn en in goede staat.

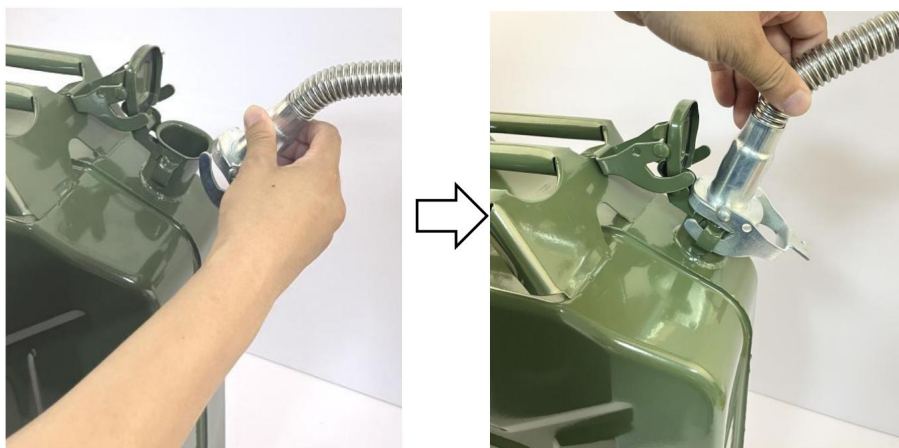
Werking van gasblikjes:

1. Trek de vergrendeling omhoog en open de dop.



2. Installeer de uitloop zoals aangegeven in de tekening en draai de vergrendeling vast.

Let op: De tuit moet voorzien zijn van een afdichtring.



3. De tuit kan bij het tanken in elke gewenste hoek worden gebogen



ONDERHOUD

1. Houd het product altijd schoon aan de buitenkant; olievervuiling heeft invloed op de levensduur van het product.
2. Gooi het product niet en laat het niet vallen.
3. Vermijd bij het opbergen en gebruiken dat de scherpe punt van het harde voorwerp krassen veroorzaakt producten.
4. Bewaar het product op een droge en geventileerde plaats. Plaats het niet in de koelkast. product gedurende langere tijd buiten bewaren.
5. Als u het apparaat langere tijd niet gebruikt, maak dan de tank leeg en maak deze schoon.

Fabrikant: Shanghaimuxinmuyeyouxiangongsi

Adres: Shuangchenglu 803nong11hao1602A-1609shi, baoshanqu, shanghai 200000 CN.

Geïmporteerd naar de VS: Sanven Technology Ltd, Suite 250, 9166 Anaheim Place, Rancho Cucamonga, CA 91730



E-CrossStu GmbH
Mainzer Landstr.69, 60329 Frankfurt am Main.



YH CONSULTING LIMITED.
C/O YH Consulting Limited Kantoor 147, Centurion House,
Londen Road, Staines-upon-Thames, Surrey, TW18 4AX

VEVOR[®]

TOUGH TOOLS, HALF PRICE

**Technische ondersteuning en e-
garantiecertificaat www.vevor.com/support**

VEVOR[®]

TOUGH TOOLS, HALF PRICE

Teknisk support och e-garanticertifikat

www.vevor.com/support

BRÄNSLEJERRY CAN

ANVÄNDARMANUAL

Modell: Yoilp3001-20L

Vi fortsätter att vara engagerade i att ge dig verktyg till konkurrenskraftiga priser. "Spara hälften", "halva priset" eller andra liknande uttryck som används av oss representerar bara en uppskattning av besparingar du kan dra nytta av att köpa vissa verktyg hos oss jämfört med de stora toppmärkena och betyder inte nödvändigtvis att täcka alla kategorier av verktyg som erbjuds av oss. Du påminns vänligen om att noggrant kontrollera när du gör en beställning hos oss om du faktiskt sparar hälften i jämförelse med de främsta stora varumärkena.

VEVOR[®]
TOUGH TOOLS, HALF PRICE

BRÄNSLEJERRY CAN



BEHÖVER HJÄLP? KONTAKTA OSS!

Har du produktfrågor? Behöver du teknisk support? Kontakta oss gärna: **Teknisk support och e-garanticertifikat www.vevor.com/support**

Detta är den ursprungliga instruktionen, läs alla instruktioner noggrant innan du använder den. VEVOR reserverar sig för en tydlig tolkning av vår användarmanual. Utseendet på produkten är beroende av den produkt du fått. Ursäkta oss att vi inte kommer att informera dig igen om det finns någon teknik eller mjukvaruuppdateringar på vår produkt.

▲WARNING

1. Läs noga och förstå all **MONTERING OCH DRIFT**

INSTRUKTIONER före användning.

2. Underlåtenhet att följa säkerhetsreglerna och andra grundläggande säkerhetsåtgärder kan resultera i allvarliga personskador.

ALLMÄNNA SÄKERHETSFÖRESKRIFTER

▲WARNING

Innan du försöker använda eller installera bränsleenheten

läs noggrant och notera följande säkerhetsvarningar.

Underlåtenhet att följa dessa varningar kan leda till allvarliga skador eller dödsfall.

Innan bränsleenheten installeras eller används måste alla operatörer ha läst och förstå innehållet i denna bruksanvisning och alla andra medföljande manualer och säkerhetsdekaler monterad på bränsleenheten.

Undvik bränslekontakt med hud och ögon och undvik att andas in ångor eller dimma.

Se till att all personal som är associerad med operatörssand är bekanta med lagliga föreskrifter och uppförandekoder som gäller för säker användning, lagring och bortskaffande av bränsle.

Varning: •

FARA

- EXTREMT BRANDFARLIGT
- ÅNGOR KAN EXPLODERA
- FARLIGT ELLER DÖDLIGT VID FÖRTÄRING
- Framkalla inte kräkning vid förtäring; kontakta en läkare omedelbart
- Förvaras utom räckhåll för barn. • Undvik långvarig inandning av ångor
- Sifon inte genom munnen
- Förvara och använd i ett väl ventilerat utrymme
- Ångor kan antändas av en gnista eller låga på flera fot bort
- Håll borta från lågor, pilotljus, spisar, värmare, elmotorer och andra antändningskällor.

SPARA DESSA INSTRUKTIONER

MODELL OCH PARAMETRAR

| Modell | Yoilp3001 -20L | Yoilp3001 -20L | Yoilp3001 -20L | Yoilp3001 -20L | Yoilp3001 -20L | Yoilp3001 -20L |
|-----------|-------------------|-------------------|-------------------|-------------------|-------------------|-------------------|
| Kapacitet | 20L | 20L | 20L | 20L | 20L | 20L |
| Färg | Gul | Svart | Grön | Röd | Röd | Grön |
| paket | 1 | 1 | 1 | 1 | 2 | 2 |
| Material | Kallvalsat stål | | | | | |

STRUKTURDIAGRAM



1. Handtag 2. Spärr och lock 3. Pip 4. Bränsledunk

DRIFTSINSTRUKTIONER

Installationsförberedelser:

1. Förbered handskar för att undvika repor av vassa delar som kan uppstå under installationen.
2. Öppna alla rutor för att kontrollera att tillbehören är kompletta och i gott skick.

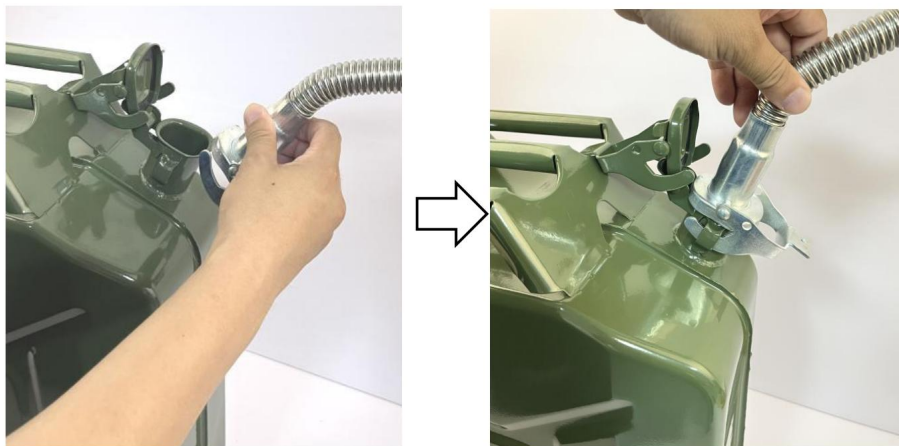
Gasburkdrift:

1. Dra spärren uppåt och öppna locket.



2. Som visas på ritningen, installera pipen, dra åt spärren.

Obs: Popen ska vara försedd med en tätningring.



3. Popen kan böjas i valfri vinkel vid tankning



UNDERHÅLL

1. Håll alltid produkten ren utomhus; oljeföroreningar kommer att påverka produktens liv.
2. Kasta eller tappa inte produkten.
3. Undvik den skarpa spetsen på det hårda föremålet vid förvaring och användning produkter.
4. Förvara produkten på en torr och ventilerad plats. Placera inte den produkt utomhus under lång tid.
5. Om den inte används under en längre tid, töm tanken och rengör den.

Tillverkare: Shanghaimuxinmuyeyouxiangongsi

Adress: Shuangchenglu 803nong11hao1602A-1609shi, baoshanqu, shanghai 200000 CN.

Importerad till USA: Sanven Technology Ltd, Suite 250, 9166 Anaheim Place, Rancho Cucamonga, CA 91730



E-CrossStu GmbH
Mainzer Landstr.69, 60329 Frankfurt am Main.



YH CONSULTING LIMITED.
C/O YH Consulting Limited Office 147, Centurion House,
London Road, Staines-upon-Thames, Surrey, TW18 4AX

VEVOR[®]

TOUGH TOOLS, HALF PRICE

Teknisk support och e-garanticertifikat

www.vevor.com/support