

VEVOR[®]

TOUGH TOOLS, HALF PRICE

Technical Support and E-Warranty Certificate www.vevor.com/support

PLASTIC WELDING KIT

MODEL: HOT-100W

We continue to be committed to provide you tools with competitive price.

"Save Half", "Half Price" or any other similar expressions used by us only represents an estimate of savings you might benefit from buying certain tools with us compared to the major top brands and does not necessarily mean to cover all categories of tools offered by us. You are kindly reminded to verify carefully when you are placing an order with us if you are actually saving half in comparison with the top major brands.

VEVOR®

TOUGH TOOLS, HALF PRICE

PLASTIC WELDING KIT

MODEL:HOT-100W



NEED HELP? CONTACT US!

Have product questions? Need technical support? Please feel free to contact us:

 CustomerService@vevor.com

This is the original instruction, please read all manual instructions carefully before operating. VEVOR reserves a clear interpretation of our user manual. The appearance of the product shall be subject to the product you received. Please forgive us that we won't inform you again if there are any technology or software updates on our product.



Warning-To reduce the risk of injury, user must read instructions manual carefully.



This device complies with Part 15 of the FCC Rules. Operation is subject to the following two conditions:(1)This device may not cause harmful interference, and (2)this device must accept any interference received, including interference that may cause undesired operation.



This product is subject to the provision of European Directive 2012/19/EC. The symbol showing a wheeled bin crossed through indicates that the product requires separate refuse collection in the European Union. This applies to the product and all accessories marked with this symbol. Products marked as such may not be discarded with normal domestic waste, but must be taken to a collection point for recycling electrical and electronic devices

SAFETY & HANDLING PRECAUTIONS

Once the welding iron is plugged in and the switch is turned on, the temperature will reach 660°-930° F (348° to 498°C) Mishandling may cause, but is not limited to burns, blindness and/or fire.

WARNING

- Wear safety glasses and heat resistant gloves while using this welding iron.
- Keep long hair and clothing from coming into contact with the hot welding iron.
- Do not immerse this welding iron in water.
- Do not use in damp or wet locations.
- When repair is completed, turn the power off and make sure the welding iron is cool before moving or storing it.
- Repairing plastics creates high temperatures. Please be aware of potential burning from hot plastics as well.
- This product was designed for plastic repair. Do not use this product for any other use.
- This Plastic Welding Kit should be used with the original plastic welding rods and stainless steel mesh only. Use of any other products could yield unfavorable results.
- Never disassemble, there are no user serviceable parts inside.
- Unplug this unit after each use.
- When unplugging your welding iron, hold and pull the plug itself, do not unplug by pulling on the cord.

SPECIFICATIONS

MODEL NO.: HOT-100W

POWER SOURCE: AC120V 60Hz

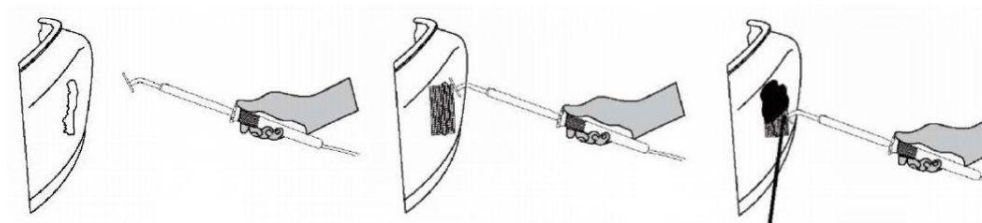
POWER CONSUMPTION: 100W

PARTS LIST

1. Sandpaper *1
2. Triangle welder head and small head 1 each
3. 10 black plastic sticks and 10 translucent ones
4. 1 metal support
5. 1 wire brush
6. 5 pieces of Aluminum repair patch 50MM*250MM
7. Repair two pieces of mesh

OPERATION

- Plug welding iron into 110/120V AC outlet.
- Welding Iron will take about 5 minutes to reach operating temperature. Place the iron on it's stand on a flat surface while it heats up to prevent any accidental burning. Do NOT touch any part of the iron besides the handle or cord.
- Cut the stainless steel mesh to the proper size and shape required by your specific job.
- the steel mesh into the area being repaired until the parent material can be seen penetrating the mesh.
- Melt the plastic filler rod into the surface of the mesh and into the edges of the repair. To cover the repair, build up the repair to the required depth.
- Allow the repaired area to cool completely. Where required, the repaired area can now be sanded for finishing.



Made In China

VEVOR STORE INC

9448 RINCHMOND PL #E RANCHO CUCAMONGA, California, 91730
United States of America

VEVOR[®]

TOUGH TOOLS, HALF PRICE

Technical Support and E-Warranty Certificate

www.vevor.com/support

VEVOR[®]

TOUGH TOOLS, HALF PRICE

Assistance technique et certificat de garantie électronique www.vevor.com/support

KIT DE SOUDURE PLASTIQUE

MODÈLE : HOT-100W

Nous continuons à nous engager à vous fournir des outils à des prix compétitifs.

« Économisez la moitié », « Moitié prix » ou toute autre expression similaire utilisée par nous ne représente qu'une estimation des économies que vous pourriez réaliser en achetant certains outils chez nous par rapport aux grandes marques et ne couvre pas nécessairement toutes les catégories d'outils que nous proposons. Nous vous rappelons de bien vouloir vérifier soigneusement lorsque vous passez une commande chez nous si vous économisez réellement la moitié par rapport aux grandes marques.

VEVOR[®]
TOUGH TOOLS, HALF PRICE

KIT DE SOUDURE PLASTIQUE

MODÈLE : HOT-100W






BESOIN D'AIDE? CONTACTEZ-NOUS!

Vous avez des questions sur nos produits ? Vous avez besoin d'assistance technique ? N'hésitez pas à nous contacter :

 ServiceClient@vevor.com

Il s'agit de la notice d'utilisation d'origine. Veuillez lire attentivement toutes les instructions du manuel avant de l'utiliser. VEVOR se réserve le droit d'interpréter clairement notre manuel d'utilisation. L'apparence du produit dépend du produit que vous avez reçu. Veuillez nous excuser, nous ne vous informerons plus en cas de mise à jour technologique ou logicielle de notre produit.

	<p>Avertissement - Pour réduire le risque de blessure, l'utilisateur doit lire attentivement le manuel d'instructions.</p>
	<p>Cet appareil est conforme à la partie 15 des règles de la FCC. Son fonctionnement est soumis aux deux conditions suivantes : (1) Cet appareil ne doit pas provoquer d'interférences nuisibles et (2) Cet appareil doit accepter toute interférence reçue, y compris les interférences pouvant entraîner un fonctionnement indésirable.</p>
	<p>Ce produit est soumis aux dispositions de la directive européenne 2012/19/CE. Le symbole représentant une poubelle à roulettes barrée indique que le produit doit faire l'objet d'une collecte sélective des déchets dans l'Union européenne. Cela s'applique au produit et à tous les accessoires marqués de ce symbole. Les produits marqués comme tels ne peuvent pas être jetés avec les déchets ménagers normaux, mais doivent être déposés dans un point de collecte pour le recyclage des appareils électriques et électroniques.</p>

PRÉCAUTIONS DE SÉCURITÉ ET DE MANIPULATION

Une fois le fer à souder branché et l'interrupteur allumé, la température atteindra 660°-930° F (348° à 498°C) Une mauvaise manipulation peut provoquer, sans toutefois s'y limiter, des brûlures, la cécité et/ou un incendie.

AVERTISSEMENT

• Portez des lunettes de sécurité et des gants résistants à la chaleur lorsque vous utilisez cet appareil de soudage.

fer.

• Évitez que les cheveux longs et les vêtements n'entrent en contact avec la soudure chaude.

fer.

• Ne pas immerger ce fer à souder dans l'eau. • Ne pas

utiliser dans des endroits humides ou mouillés. •

Une fois la réparation terminée, couper l'alimentation et s'assurer que le soudage est terminé.

Le fer est froid avant de le déplacer ou de le

ranger. • La réparation des plastiques crée des températures élevées. Veuillez en tenir compte

risque de brûlure dû aux plastiques chauds. •

Ce produit a été conçu pour la réparation des plastiques. N'utilisez pas ce produit pour toute autre

utilisation. • Ce kit de soudage plastique doit être utilisé avec le kit de soudage plastique d'origine

tiges et treillis en acier inoxydable uniquement. L'utilisation de tout autre produit pourrait entraîner résultats défavorables. •

Ne jamais démonter, il n'y a aucune pièce réparable par l'utilisateur à l'intérieur. •

Débranchez cet appareil après chaque

utilisation. • Lorsque vous débranchez votre fer à souder, tenez et tirez sur la fiche elle-même, ne

débrancher en tirant sur le cordon.SPÉCIFICATIONS

MODÈLE N° : HOT-100W

SOURCE D'ALIMENTATION : 120 V CA 60 Hz

CONSOMMATION ÉLECTRIQUE : 100 W

LISTE DES PIÈCES

1. Papier de verre *1
2. Tête de soudeuse triangulaire et petite tête 1 de chaque
3. 10 bâtons en plastique noirs et 10 bâtons translucides
4. 1 support métallique
5. 1 brosse métallique
6. 5 pièces de patch de réparation en aluminium 50MM*250MM
7. Réparer deux morceaux de treillis

OPÉRATION

• Branchez le fer à souder sur une prise secteur 110/120 V. • Le

fer à souder prendra environ 5 minutes pour atteindre sa température de fonctionnement.

Placez le fer sur son support sur une surface plane pendant qu'il chauffe pour éviter toute brûlure accidentelle. NE touchez AUCUNE partie du fer à l'exception de la poignée ou corde.

• Coupez la maille en acier inoxydable à la taille et à la forme appropriées requises par votre travail spécifique. •

le treillis en acier dans la zone à réparer jusqu'à ce que le matériau parent puisse

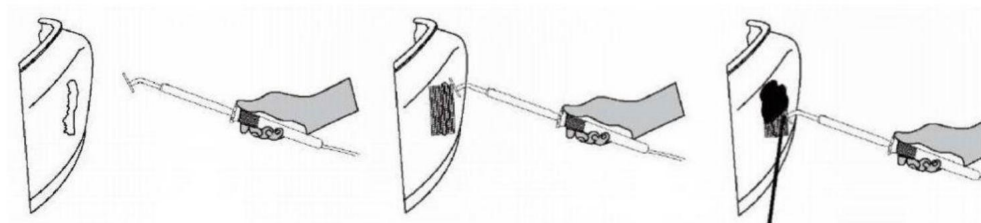
être vu pénétrer le maillage. • Faire fondre la

tige de remplissage en plastique dans la surface du maillage et dans les bords

de la réparation. Pour couvrir la réparation, construisez la réparation jusqu'à la profondeur requise. • Laissez

la zone réparée refroidir complètement. Si nécessaire, la réparation

la zone peut maintenant être poncée pour la finition.



Fabriqué en Chine

MAGASIN VEVOR INC

9448 RINCHMOND PL #E RANCHO CUCAMONGA, Californie, 91730

les états-unis d'Amérique

VEVOR[®]

TOUGH TOOLS, HALF PRICE

Assistance technique et certificat de garantie
électronique www.vevor.com/support

VEVOR[®]

TOUGH TOOLS, HALF PRICE

Technischer Support und E-Garantie-Zertifikat www.vevor.com/support

KUNSTSTOFF-SCHWEISSSATZ

MODELL: HOT-100W

Wir sind weiterhin bestrebt, Ihnen Werkzeuge zu wettbewerbsfähigen Preisen anzubieten.

„Sparen Sie die Hälfte“, „Halber Preis“ oder andere ähnliche Ausdrücke, die wir verwenden, stellen nur eine Schätzung der Ersparnis dar, die Sie beim Kauf bestimmter Werkzeuge bei uns im Vergleich zu den großen Topmarken erzielen können, und bedeuten nicht unbedingt, dass sie alle von uns angebotenen Werkzeugkategorien abdecken. Wir möchten Sie freundlich daran erinnern, bei Ihrer Bestellung bei uns sorgfältig zu prüfen, ob Sie im Vergleich zu den großen Topmarken tatsächlich die Hälfte sparen.

VEVOR[®]
TOUGH TOOLS, HALF PRICE

KUNSTSTOFF-SCHWEISSSATZ

MODELL: HOT-100W






Brauchen Sie Hilfe? Kontaktieren Sie uns!

Sie haben Fragen zu unseren Produkten? Sie benötigen technischen Support? Dann kontaktieren Sie uns gerne:



Kundenservice@vevor.com

Dies ist die Originalanleitung. Bitte lesen Sie alle Anweisungen sorgfältig durch, bevor Sie das Gerät in Betrieb nehmen. VEVOR behält sich eine klare Auslegung unserer Bedienungsanleitung vor. Das Erscheinungsbild des Produkts richtet sich nach dem Produkt, das Sie erhalten haben. Bitte verzeihen Sie uns, dass wir Sie nicht erneut informieren, wenn es Technologie- oder Software-Updates für unser Produkt gibt.

	<p>Warnung: Um das Verletzungsrisiko zu verringern, muss der Benutzer die Bedienungsanleitung sorgfältig lesen.</p>
	<p>Dieses Gerät entspricht Teil 15 der FCC-Bestimmungen. Der Betrieb unterliegt den folgenden beiden Bedingungen: (1) Dieses Gerät darf keine schädlichen Störungen verursachen und (2) dieses Gerät muss alle empfangenen Störungen akzeptieren, einschließlich Störungen, die einen unerwünschten Betrieb verursachen können.</p>
	<p>Dieses Produkt unterliegt den Bestimmungen der europäischen Richtlinie 2012/19/EU. Das Symbol einer durchgestrichenen Mülltonne weist darauf hin, dass das Produkt in der Europäischen Union einer getrennten Müllentsorgung unterliegt. Dies gilt für das Produkt und alle mit diesem Symbol gekennzeichneten Zubehörteile. So gekennzeichnete Produkte dürfen nicht im normalen Hausmüll entsorgt werden, sondern müssen an einer Sammelstelle für das Recycling von elektrischen und elektronischen Geräten abgegeben werden.</p>

SICHERHEITS- UND HANDHABUNGSVORKEHRUNGEN

Sobald der Schweißkolben eingesteckt und der Schalter eingeschaltet ist, Temperatur erreicht 660°-930° F (348° bis 498°C) Falsche Handhabung kann Ursache ist unter anderem Verbrennungen, Blindheit und/oder Feuer.

WARNUNG

- Tragen Sie eine Schutzbrille und hitzebeständige Handschuhe bei der Verwendung dieses Schweißgeräts. Eisen.

- Vermeiden Sie, dass lange Haare und Kleidung mit dem heißen Schweißgerät in Berührung kommen. Eisen.

- Tauchen Sie diesen Schweißkolben nicht in Wasser. •

Verwenden Sie ihn nicht an feuchten oder nassen

Orten. • Schalten Sie nach Abschluss der Reparatur das Gerät aus und stellen Sie sicher, dass das Schweißgerät Bügeleisen abgekühlt ist, bevor Sie es

transportieren oder verstauen. • Bei der Reparatur von Kunststoffen entstehen hohe Temperaturen. mögliche Verbrennungen durch heiße Kunststoffe. • Dieses

Produkt wurde für die Reparatur von Kunststoffen entwickelt. Verwenden Sie dieses Produkt nicht für jede andere

Verwendung. • Dieses Kunststoffschweißset sollte mit dem Original-Kunststoffschweißgerät verwendet werden.

Nur Stangen und Edelstahlgewebe. Die Verwendung anderer Produkte kann zu ungünstige Ergebnisse. •

Niemals auseinanderbauen, es gibt keine vom Benutzer zu wartenden Teile im Inneren. • Ziehen

Sie dieses Gerät nach jedem Gebrauch aus der

Steckdose. • Wenn Sie Ihren Schweißkolben aus der Steckdose ziehen, halten Sie den Stecker fest und ziehen Sie ihn heraus.

ziehen Sie den Stecker, indem Sie am **Kabel** ziehen.SPEZIFIKATIONEN

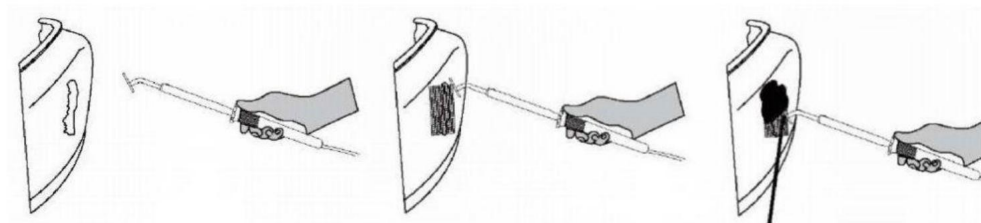
MODELL NR.: HOT-100W
STROMQUELLE: AC120V 60Hz
LEISTUNGS-AUFNAHME: 100W

TEILELISTE

1. Schleifpapier *1
2. Dreieckschweißkopf und kleiner Kopf je 1
3. 10 schwarze und 10 durchsichtige Plastikstäbe
4. 1 Metallträger
5. 1 Drahtbürste
6. 5 Stück Aluminium-Reparaturflicken, 50 mm x 250 mm.
7. Reparieren Sie zwei Netzstücke

BETRIEB

- Stecken Sie den Schweißkolben in eine 110/120-V-Wechselstromsteckdose. • Der Schweißkolben benötigt etwa 5 Minuten, um die Betriebstemperatur zu erreichen. Stellen Sie das Bügeleisen während des Aufheizens auf den Ständer auf einer ebenen Fläche, um versehentliches Verbrennen. Berühren Sie KEINE Teile des Bügeleisens außer dem Griff oder Kabel.
- Schneiden Sie das Edstahlgewebe auf die richtige Größe und Form, die erforderlich ist Ihre spezifische Aufgabe. • das Stahlgewebe in den zu reparierenden Bereich einarbeiten, bis das Grundmaterial
- Schmelzen Sie den Kunststoff-Füllstab in die Oberfläche des Netzes und in die Kanten der Reparatur. Um die Reparatur abzudecken, bauen Sie die Reparatur bis zur erforderlichen Tiefe auf. • Lassen Sie den reparierten Bereich vollständig abkühlen. Falls erforderlich, Der Bereich kann jetzt zum Abschluss geschliffen werden.



In China hergestellt

VEVOR STORE INC

9448 RINCHMOND PL #E RANCHO CUCAMONGA, Kalifornien, 91730

Vereinigte Staaten von Amerika

VEVOR[®]

TOUGH TOOLS, HALF PRICE

Technischer Support und E-Garantie-Zertifikat

www.vevor.com/support

VEVOR[®]

TOUGH TOOLS, HALF PRICE

Supporto tecnico e certificato di garanzia elettronica www.vevor.com/support

KIT PER SALDATURA PLASTICA

MODELLO: HOT-100W

Continuiamo a impegnarci per fornirvi strumenti a prezzi competitivi.

"Risparmia la metà", "Metà prezzo" o qualsiasi altra espressione simile da noi utilizzata rappresenta solo una stima del risparmio che potresti ottenere acquistando determinati utensili con noi rispetto ai principali marchi principali e non necessariamente intende coprire tutte le categorie di utensili da noi offerti. Ti ricordiamo cortesemente di verificare attentamente quando effettui un ordine con noi se stai effettivamente risparmiando la metà rispetto ai principali marchi principali.

VEVOR®

TOUGH TOOLS, HALF PRICE

KIT PER SALDATURA PLASTICA

MODELLO:HOT-100W






HAI BISOGNO DI AIUTO? CONTATTACI!

Hai domande sui prodotti? Hai bisogno di supporto tecnico? Non esitare a contattarci:



Servizio Clienti@vevor.com

Questa è l'istruzione originale, si prega di leggere attentamente tutte le istruzioni del manuale prima di utilizzare. VEVOR si riserva una chiara interpretazione del nostro manuale utente. L'aspetto del prodotto sarà soggetto al prodotto ricevuto. Vi preghiamo di perdonarci se non vi informeremo di nuovo se ci sono aggiornamenti tecnologici o software sul nostro prodotto.

	<p>Attenzione: per ridurre il rischio di lesioni, l'utente deve leggere attentamente il manuale di istruzioni.</p>
	<p>Questo dispositivo è conforme alla Parte 15 delle Norme FCC. Il funzionamento è soggetto alle due condizioni seguenti: (1) Questo dispositivo non può causare interferenze dannose e (2) Questo dispositivo deve accettare qualsiasi interferenza ricevuta, comprese le interferenze che possono causare un funzionamento indesiderato.</p>
	<p>Questo prodotto è soggetto alle disposizioni della Direttiva Europea 2012/19/CE. Il simbolo raffigurante un bidone della spazzatura barrato indica che il prodotto richiede la raccolta differenziata dei rifiuti nell'Unione Europea. Ciò si applica al prodotto e a tutti gli accessori contrassegnati con questo simbolo. I prodotti contrassegnati come tali non possono essere smaltiti con i normali rifiuti domestici, ma devono essere portati in un punto di raccolta per il riciclaggio di dispositivi elettrici ed elettronici</p>

PRECAUZIONI PER LA SICUREZZA E LA MANIPOLAZIONE

Una volta collegato il saldatore e acceso l'interruttore, il la temperatura raggiungerà 660°-930° F (348°-498° C) Una manipolazione errata potrebbe causa, ma non si limita a ustioni, cecità e/o incendio.

AVVERTIMENTO

- Indossare occhiali di sicurezza e guanti resistenti al calore durante l'utilizzo di questa saldatura ferro.

- Evitare che i capelli lunghi e gli indumenti entrino in contatto con la saldatura calda ferro.

- Non immergere questo saldatore in acqua. •

- Non utilizzare in luoghi umidi o bagnati. •

Una volta completata la riparazione, spegnere l'alimentazione e assicurarsi che il saldatore il ferro è freddo prima di spostarlo o riporlo. •

La riparazione della plastica crea alte temperature. Si prega di essere consapevoli di potenziale bruciatura anche da plastiche calde. •

Questo prodotto è stato progettato per la riparazione di plastica. Non utilizzare questo prodotto per qualsiasi altro

utilizzo. • Questo kit di saldatura plastica deve essere utilizzato con il kit di saldatura plastica originale solo barre e maglia in acciaio inossidabile. L'uso di altri prodotti potrebbe dare origine a risultati sfavorevoli. •

Non smontare mai, non ci sono parti riparabili dall'utente all'interno. • Scollegare questa unità dopo ogni utilizzo. • Quando

si scollega il saldatore, tenere e tirare la spina stessa, non

scollegare tirando il **cavo.SPECIFICHE**

MODELLO NUMERO: HOT-100W

FONTI DI ALIMENTAZIONE: AC120V 60Hz

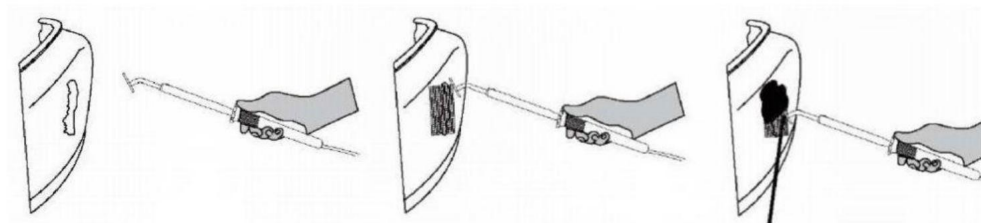
CONSUMO ENERGETICO: 100W

ELENCO DELLE PARTI

1. Carta vetrata *1
2. Testa saldatrice triangolare e testa piccola 1 ciascuna
3. 10 bastoncini di plastica neri e 10 traslucidi
4. 1 supporto metallico
5. 1 spazzola metallica
6. 5 pezzi di toppa di riparazione in alluminio 50MM*250MM
7. Riparare due pezzi di rete

OPERAZIONE

- Collegare il saldatore alla presa CA da 110/120 V. • Il saldatore impiegherà circa 5 minuti per raggiungere la temperatura di esercizio. Posizionare il ferro sul suo supporto su una superficie piana mentre si riscalda per evitare qualsiasi bruciature accidentali. NON toccare nessuna parte del ferro oltre all'impugnatura o corda.
- Tagliare la maglia di acciaio inossidabile nella misura e nella forma appropriate richieste da il tuo lavoro specifico.
- la rete d'acciaio nell'area da riparare finché il materiale di base non può essere visto penetrare nella maglia. • Sciogliere la bacchetta di riempimento in plastica nella superficie della maglia e nei bordi della riparazione. Per coprire la riparazione, costruire la riparazione fino alla profondità richiesta.
- Lasciare raffreddare completamente l'area riparata. Ove necessario, la riparazione Ora è possibile carteggiare l'area per la finitura.



Made in China

Negozio VEVOR INC

9448 RINCHMOND PL #E RANCHO CUCAMONGA, California, 91730

Stati Uniti d'America

VEVOR®

TOUGH TOOLS, HALF PRICE

**Supporto tecnico e certificato di garanzia
elettronica www.vevor.com/support**

VEVOR[®]

TOUGH TOOLS, HALF PRICE

Soporte técnico y certificado de garantía electrónica www.vevor.com/support

KIT DE SOLDADURA DE PLÁSTICO

MODELO: HOT-100W

Seguimos comprometidos a brindarle herramientas a precios competitivos.

"Ahorre la mitad", "mitad de precio" o cualquier otra expresión similar que utilicemos solo representa una estimación del ahorro que podría obtener al comprar ciertas herramientas con nosotros en comparación con las principales marcas y no necesariamente significa que cubra todas las categorías de herramientas que ofrecemos. Le recordamos que, al realizar un pedido con nosotros, verifique cuidadosamente si realmente está ahorrando la mitad en comparación con las principales marcas.

VEVOR[®]

TOUGH TOOLS, HALF PRICE

KIT DE SOLDADURA DE PLÁSTICO

MODELO: HOT-100W







¿NECESITA AYUDA? ¡CONTÁCTENOS!

¿Tiene preguntas sobre el producto? ¿Necesita asistencia técnica? No dude en ponerse en contacto con nosotros:



Servicio de atención al cliente@vevor.com

Estas son las instrucciones originales, lea atentamente todas las instrucciones del manual antes de utilizar el producto. VEVOR se reserva una interpretación clara de nuestro manual de usuario. La apariencia del producto estará sujeta al producto que recibió. Perdónenos por no informarle nuevamente si hay actualizaciones de tecnología o software en nuestro producto.

	<p>Advertencia: Para reducir el riesgo de lesiones, el usuario debe leer atentamente el manual de instrucciones.</p>
	<p>Este dispositivo cumple con la Parte 15 de las Normas de la FCC. Su funcionamiento está sujeto a las dos condiciones siguientes: (1) Este dispositivo no puede causar interferencias perjudiciales y (2) Este dispositivo debe aceptar cualquier interferencia que reciba, incluidas las interferencias que puedan causar un funcionamiento no deseado.</p>
 	<p>Este producto está sujeto a las disposiciones de la Directiva Europea 2012/19/CE. El símbolo que muestra un contenedor de basura tachado indica que el producto requiere una recogida selectiva de residuos en la Unión Europea. Esto se aplica al producto y a todos los accesorios marcados con este símbolo. Los productos marcados como tales no pueden desecharse con los residuos domésticos normales, sino que deben llevarse a un punto de recogida para reciclar dispositivos eléctricos y electrónicos.</p>

PRECAUCIONES DE SEGURIDAD Y MANIPULACIÓN

Una vez que el soldador está enchufado y el interruptor está encendido, el La temperatura alcanzará los 660°-930° F (348° a 498° C). Un manejo inadecuado puede causa, pero no se limita a, quemaduras, ceguera y/o incendio.

ADVERTENCIA

- Use gafas de seguridad y guantes resistentes al calor mientras utiliza esta herramienta de soldadura. hierro.
- Evite que el cabello largo y la ropa entren en contacto con la soldadura caliente. hierro.
- No sumerja este soldador en agua. • No lo utilice en lugares húmedos o mojados. • Cuando finalice la reparación, apague el aparato y asegúrese de que el soldador esté funcionando. El hierro se deja enfriar antes de moverlo o guardarlo. • La reparación de plásticos genera altas temperaturas. Tenga en cuenta También existe la posibilidad de quemaduras por plásticos calientes. • Este producto fue diseñado para reparar plásticos. No utilice este producto para cualquier otro uso. • Este kit de soldadura de plástico debe usarse con el kit de soldadura de plástico original. varillas y malla de acero inoxidable únicamente. El uso de cualquier otro producto podría provocar resultados desfavorables.
- Nunca desarme, no hay piezas que el usuario pueda reparar en el interior. • Desenchufe esta unidad después de cada uso. • Al desenchufar su soldador, sostenga y tire del enchufe, no

Desconecte tirando del cable. ESPECIFICACIONES

N.º DE MODELO: HOT-100W

FUENTE DE ALIMENTACIÓN: CA 120 V 60 Hz

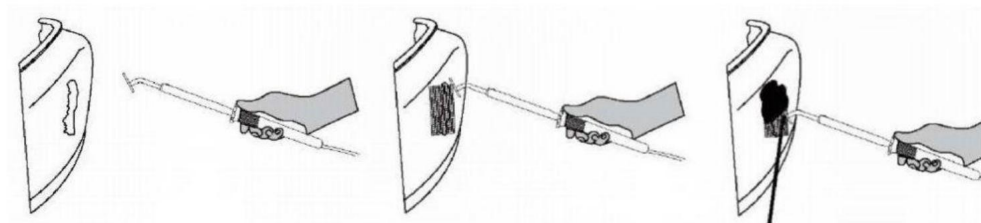
CONSUMO DE ENERGÍA: 100W

LISTA DE PIEZAS

1. Papel de lija *1
2. Cabezal de soldador triangular y cabezal pequeño 1 de cada uno
3. 10 palitos de plástico negros y 10 translúcidos
4. 1 soporte metálico
5. 1 cepillo de alambre
6. 5 piezas de parche de reparación de aluminio 50MM*250MM
7. Reparar dos piezas de malla.

OPERACIÓN

- Enchufe el soldador en una toma de CA de 110/120 V. • El soldador tardará unos 5 minutos en alcanzar la temperatura de funcionamiento. Coloque la plancha sobre su soporte sobre una superficie plana mientras se calienta para evitar que se dañe. quemaduras accidentales. NO toque ninguna parte de la plancha además del mango o cable.
- Corte la malla de acero inoxidable al tamaño y la forma adecuados requeridos su trabajo específico. • la malla de acero en el área que se está reparando hasta que el material original pueda
- Derretir la varilla de relleno de plástico en la superficie de la malla y en los bordes. de la reparación. Para cubrir la reparación, amplíe la reparación hasta la profundidad requerida. • Deje que el área reparada se enfríe por completo. Cuando sea necesario, la superficie reparada Ahora se puede lijar el área para darle el acabado.



Hecho en china

TIENDA VEVOR INC

9448 RINCHMOND PL #E RANCHO CUCAMONGA, California, 91730
Estados Unidos de América

VEVOR[®]

TOUGH TOOLS, HALF PRICE

Soporte técnico y certificado de garantía
electrónica www.vevor.com/support

VEVOR[®]

TOUGH TOOLS, HALF PRICE

Wsparcie techniczne i certyfikat gwarancji elektronicznej www.vevor.com/support

ZESTAW DO SPAWANIA PLASTIKU

MODEL: HOT-100W

Nadal staramy się oferować Państwu narzędzia w konkurencyjnych cenach.

„Oszczędź połowę”, „Połowa ceny” lub inne podobne wyrażenia używane przez nas stanowią jedynie szacunkowe oszczędności, jakie możesz uzyskać kupując u nas określone narzędzia w porównaniu z głównymi markami i niekoniecznie oznaczają one objęcie wszystkich kategorii narzędzi oferowanych przez nas. Uprzejmie przypominamy, aby dokładnie sprawdzić, czy składając u nas zamówienie faktycznie oszczędzasz połowę w porównaniu z głównymi markami.

VEVOR[®]

TOUGH TOOLS, HALF PRICE

ZESTAW DO SPAWANIA PLASTIKU

MODEL: HOT-100W






POTRZEBUJESZ POMOCY? SKONTAKTUJ SIĘ Z NAMI!

Masz pytania dotyczące produktu? Potrzebujesz wsparcia technicznego? Skontaktuj się z nami:

 Obsługa Klienta@vevor.com

To jest oryginalna instrukcja, przed użyciem należy uważnie przeczytać wszystkie instrukcje. VEVOR zastrzega sobie jasną interpretację naszej instrukcji obsługi. Wygląd produktu będzie zależał od produktu, który otrzymałeś. Prosimy o wybaczenie, że nie poinformujemy Cię ponownie, jeśli w naszym produkcie pojawią się jakiegokolwiek aktualizacje technologiczne lub oprogramowania.

	<p>Ostrzeżenie: Aby zminimalizować ryzyko obrażeń, użytkownik powinien uważnie przeczytać instrukcję obsługi.</p>
	<p>To urządzenie jest zgodne z częścią 15 przepisów FCC. Jego działanie podlega następującym dwóm warunkom: (1) To urządzenie nie może powodować szkodliwych zakłóceń i (2) to urządzenie musi akceptować wszelkie odbierane zakłócenia, w tym zakłócenia, które mogą powodować niepożądane działanie.</p>
	<p>Ten produkt podlega postanowieniom Dyrektywy Europejskiej 2012/19/WE. Symbol przedstawiający przekreślony kosz na śmieci na kółkach oznacza, że produkt wymaga oddzielnej zbiórki odpadów w Unii Europejskiej. Dotyczy to produktu i wszystkich akcesoriów oznaczonych tym symbolem. Produktów oznaczonych w ten sposób nie można wyrzucać razem ze zwykłymi odpadami domowymi, ale należy je oddać do punktu zbiórki w celu recyklingu urządzeń elektrycznych i elektronicznych.</p>

ŚRODKI OSTROŻNOŚCI DOTYCZĄCE BEZPIECZEŃSTWA I POSTĘPOWANIA

Po podłączeniu spawarki i włączeniu przełącznika, temperatura osiągnie 660°-930° F (348° do 498° C) Niewłaściwe obchodzenie się może powodować, ale nie wyłącznie, oparzenia, ślepotę i/lub pożar.

OSTRZEŻENIE

• Podczas korzystania z tego urządzenia spawalniczego należy nosić okulary ochronne i rękawice odporne na ciepło. żelazo.

• Nie dopuszczaj do kontaktu długich włosów i ubrań z gorącym materiałem spawalniczym. żelazo.

• Nie zanurzaj spawarki w wodzie. • Nie używaj jej w miejscach wilgotnych lub mokrych. • Po zakończeniu naprawy wyłącz zasilanie i upewnij się, że spawarka jest żelazo należy schłodzić przed przenoszeniem lub

przechowywaniem. • Naprawa tworzyw sztucznych powoduje powstawanie wysokich temperatur. Należy pamiętać o potencjalne oparzenia od gorących plastików. •

Ten produkt został zaprojektowany do naprawy plastików. Nie używaj tego produktu do jakiegokolwiek innego

zastosowania. • Ten zestaw do spawania tworzyw sztucznych powinien być używany z oryginalnym zestawem do spawania tworzyw sztucznych tylko pręty i siatka ze stali nierdzewnej. Użycie innych produktów może spowodować niekorzystnych skutków. •

Nigdy nie rozbieraj urządzenia, ponieważ wewnątrz nie ma żadnych części, które mogłyby być naprawiane przez użytkownika. • Odłączaj

urządzenie od zasilania po każdym użyciu. • Podczas odłączania spawarki trzymaj i ciągnij za samą wtyczkę, nie

odłączaj ciągnąc za przewód. DANE TECHNICZNE

NR MODELU: HOT-100W

ŹRÓDŁO ZASILANIA: AC120V 60Hz

POBÓR MOCY: 100W

LISTA CZĘŚCI

1. Papier ścierny *1
2. Głowica spawalnicza trójkątna i mała po 1 szt.
3. 10 czarnych plastikowych patyczków i 10 przezroczystych
4. 1 wspornik metalowy
5. 1 szczotka druciana
6. 5 sztuk aluminiowej łatki naprawczej 50MM*250MM
7. Napraw dwa kawałki siatki

DZIAŁANIE

- Podłącz lutownicę do gniazdka prądu zmiennego 110/120 V. •

Nagrzewanie lutownicy do temperatury roboczej trwa około 5 minut.

Aby zapobiec powstawaniu osadów, podczas nagrzewania należy ustawić żelazko na podstawie na płaskiej powierzchni. przypadkowego oparzenia. NIE dotykaj żadnej części żelazka poza uchwytem lub sznur.

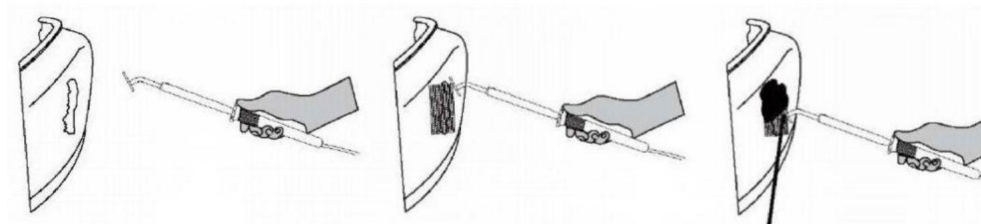
- Przytnij siatkę ze stali nierdzewnej do odpowiedniego rozmiaru i kształtu wymaganego przez Twojej konkretnej pracy.

• siatka stalowa w obszarze podlegającym naprawie, aż do momentu, gdy materiał macierzysty będzie mógł widać, jak wnika w siatkę. • Rozpuść

plastikowy pręt wypełniający w powierzchni siatki i w jej krawędziach

naprawy. Aby pokryć naprawę, należy zwiększyć głębokość naprawy do wymaganej głębokości. • Pozostawić naprawiany obszar do całkowitego ostygnięcia. W razie potrzeby naprawiany obszar

Teraz można przeszlifować powierzchnię celem wykończenia.



Wyprodukowano w Chinach

SKLEP VEVOR INC.

9448 RINCHMOND PL #E RANCHO CUCAMONGA, Kalifornia, 91730

Stany Zjednoczone

VEVOR®

TOUGH TOOLS, HALF PRICE

Wsparcie techniczne i certyfikat gwarancji
elektronicznej www.vevor.com/support

VEVOR[®]

TOUGH TOOLS, HALF PRICE

Technische ondersteuning en e-garantiecertificaat www.vevor.com/support

KUNSTSTOF LASSET

MODEL: HEET-100W

Wij streven er voortdurend naar om u gereedschappen tegen concurrerende prijzen te leveren.

"Bespaar de helft", "halve prijs" of andere soortgelijke uitdrukkingen die wij gebruiken, geven alleen een schatting van de besparingen die u kunt behalen door bepaalde gereedschappen bij ons te kopen in vergelijking met de grote topmerken en doseringen betekenen niet noodzakelijkerwijs dat ze alle categorieën gereedschappen dekken die wij aanbieden. Wij herinneren u eraan om zorgvuldig te controleren of u daadwerkelijk de helft bespaart in vergelijking met de grote topmerken wanneer u een bestelling bij ons plaatst.

VEVOR[®]
TOUGH TOOLS, HALF PRICE

KUNSTSTOF LASSET

MODEL:WARM-100W





HULP NODIG? NEEM CONTACT MET ONS OP!

Heeft u vragen over het product? Heeft u technische ondersteuning nodig? Neem dan gerust contact met ons op:

 **Klantenservice@vevor.com**

Dit is de originele instructie, lees alle handleidingen zorgvuldig door voordat u het product gebruikt. VEVOR behoudt zich een duidelijke interpretatie van onze gebruikershandleiding voor. Het uiterlijk van het product is afhankelijk van het product dat u hebt ontvangen. Vergeef ons dat we u niet opnieuw zullen informeren als er technologie- of software-updates voor ons product zijn.

	<p>Waarschuwing: om het risico op letsel te verkleinen, moet de gebruiker de gebruiksaanwijzing zorgvuldig lezen.</p>
	<p>Dit apparaat voldoet aan Deel 15 van de FCC-regels. De werking is onderworpen aan de volgende twee voorwaarden: (1) Dit apparaat mag geen schadelijke interferentie veroorzaken, en (2) dit apparaat moet alle ontvangen interferentie accepteren, inclusief interferentie die ongewenste werking kan veroorzaken.</p>
	<p>Dit product is onderworpen aan de bepalingen van de Europese richtlijn 2012/19/EG. Het symbool met een doorgestreepte afvalbak geeft aan dat het product in de Europese Unie gescheiden afvalinzameling vereist. Dit geldt voor het product en alle accessoires die met dit symbool zijn gemarkeerd. Producten die als zodanig zijn gemarkeerd, mogen niet met het normale huishoudelijke afval worden weggegooid, maar moeten worden ingeleverd bij een inzamelpunt voor recycling van elektrische en elektronische apparaten.</p>

VEILIGHEIDS- EN BEHANDELINGSVOORZORGSMAATREGELEN

Zodra het lasapparaat is aangesloten en de schakelaar is ingeschakeld, temperatuur zal 660°-930° F (348° tot 498°C) bereiken. Onjuiste behandeling kan oorzaak, maar niet beperkt tot, brandwonden, blindheid en/of brand.

WAARSCHUWING

- Draag een veiligheidsbril en hittebestendige handschoenen tijdens het lassen. ijzer.
- Zorg ervoor dat lang haar en kleding niet in contact komen met het hete lasmateriaal. ijzer.
- Dompel dit lasapparaat niet onder in water. • Gebruik het apparaat niet op vochtige of natte plaatsen. •

Wanneer de reparatie is voltooid, schakelt u de stroom uit en zorgt u ervoor dat het lasapparaat ijzer moet afkoelen voordat u het verplaatst of

opbergt. • Het repareren van kunststoffen creëert hoge temperaturen. Houd er rekening mee potentiële verbranding door hete kunststoffen. •

Dit product is ontworpen voor het repareren van kunststoffen. Gebruik dit product niet voor elk ander

gebruik. • Deze kunststof lasset moet worden gebruikt met de originele kunststof lasset. alleen staven en roestvrijstalen gas. Gebruik van andere producten kan leiden tot ongunstige resultaten. • Nooit

demonteren, er zitten geen door de gebruiker te onderhouden onderdelen in. • Haal de stekker van dit apparaat na elk gebruik uit het stopcontact. •

Wanneer u de stekker van uw lasapparaat uit het stopcontact haalt, moet u de stekker zelf vasthouden en eruit trekken, niet

trek de stekker uit het stopcontact door aan het **snoer** te trekken.SPECIFICATIES

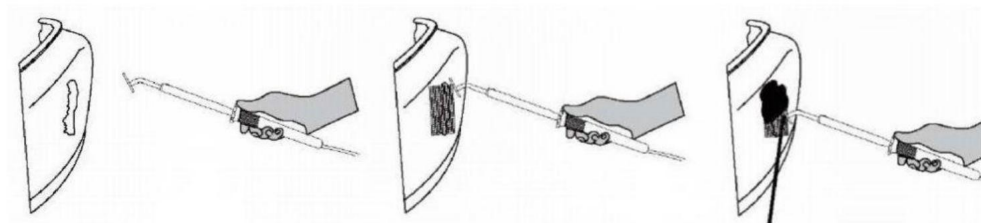
MODEL NR.: HOT-100W
STROOMBRON: AC120V 60Hz
STROOMVERBRUIK: 100W

ONDERDELENLIJST

1. Schuurpapier *1
2. Driehoek laskop en kleine kop 1 elk
3. 10 zwarte plastic stokjes en 10 doorschijnende
4. 1 metalen steun
5. 1 staalborstel
6. 5 stuks aluminium reparatiepatch 50MM*250MM
7. Repareer twee stukken gaas

WERKING

- Sluit het lasapparaat aan op een stopcontact van 110/120 V. • Het duurt ongeveer 5 minuten voordat het lasapparaat op bedrijfstemperatuur is. Plaats het strijkijzer op de standaard op een vlakke ondergrond terwijl het opwarmt om te voorkomen dat er onbedoeld verbranden. Raak GEEN enkel deel van het strijkijzer aan, behalve het handvat of koord.
- Snijd het roestvrijstalen gaas op de juiste maat en vorm die vereist is door uw specifieke klus. • het stalen gaas in het te repareren gebied totdat het moedermateriaal kan zichtbaar zijn als het gaas binnendringt.
- Smelt de plastic vulstaaf in het oppervlak van het gaas en in de randen van de reparatie. Om de reparatie te bedekken, bouwt u de reparatie op tot de vereiste diepte. • Laat het gerepareerde gebied volledig afkoelen. Indien nodig, de gerepareerde Het oppervlak kan nu worden geschuurd voor de afwerking.



Gemaakt in China

VEVOR WINKEL INC

9448 RINCHMOND PL #E RANCHO CUCAMONGA, Californië, 91730

Verenigde Staten van Amerika

VEVOR[®]

TOUGH TOOLS, HALF PRICE

Technische ondersteuning en e-
garantiecertificaat www.vevor.com/support

VEVOR[®]

TOUGH TOOLS, HALF PRICE

Teknisk support och e-garanticertifikat www.vevor.com/support

PLASTSvetssats

MODELL: HOT-100W

Vi fortsätter att vara engagerade i att ge dig verktyg till konkurrenskraftiga priser.

"Spara halva", "halva priset" eller andra liknande uttryck som används av oss representerar bara en uppskattning av besparingar du kan dra nytta av att köpa vissa verktyg hos oss jämfört med de stora toppmärkena och doser behöver inte nödvändigtvis täcka alla kategorier av verktyg som erbjuds av oss. Du påminns vänligen om att noggrant kontrollera när du gör en beställning hos oss om du faktiskt sparar hälften i jämförelse med de främsta stora varumärkena.

VEVOR[®]

TOUGH TOOLS, HALF PRICE

PLASTSvetssats

MODELL: HOT-100W






BEHÖVER HJÄLP? KONTAKTA OSS!

Har du produktfrågor? Behöver du teknisk support? Kontakta oss gärna:



CustomerService@vevor.com

Detta är den ursprungliga instruktionen, läs alla instruktioner noggrant innan du använder den. VEVOR reserverar sig för en tydlig tolkning av vår användarmanual. Utseendet på produkten är beroende av den produkt du fått. Ursäkta oss att vi inte kommer att informera dig igen om det finns någon teknik eller mjukvaruuppdateringar på vår produkt.

	<p>Varning - För att minska risken för skada måste användaren läsa instruktionerna noggrant.</p>
	<p>Denna enhet uppfyller del 15 av FCC-reglerna. Driften är föremål för följande två villkor: (1) Den här enheten får inte orsaka skadliga störningar och (2) den här enheten måste acceptera alla mottagna störningar, inklusive störningar som kan orsaka oönskad funktion.</p>
	<p>Denna produkt omfattas av bestämmelserna i det europeiska direktivet 2012/19/EC. Symbolen som visar en soptunna korsad anger att produkten kräver separat sophämtning i EU. Detta gäller för produkten och alla tillbehör märkta med denna symbol. Produkter märkta som sådana får inte slängas tillsammans med vanligt hushållsavfall, utan måste lämnas till en samlingsplats för återvinning av elektriska och elektroniska apparater</p>

SÄKERHETS- OCH HANTERINGSÅTGÄRDER

När svetsjärnet är anslutet och strömbrytaren slås på, temperaturen kommer att nå 660°-930° F (348° till 498°C) Felhantering kan orsaka, men är inte begränsad till brännskador, blindhet och/eller eld.

VARNING

- Använd skyddsglasögon och värmebeständiga handskar när du använder denna svetsning järn.
- Se till att långt hår och kläder inte kommer i kontakt med den heta svetsningen järn.

• Sänk inte ned detta svetsjärn i vatten. •

Använd inte på fuktiga eller våta platser.

- När reparationen är klar, stäng av strömmen och kontrollera svetsningen strykjärnet är svalt innan det flyttas eller förvaras. • Reparation av plast skapar höga temperaturer. Var uppmärksam på potentiell förbränning från het plast också. •

Denna produkt är designad för plastreparation. Använd inte denna produkt för någon annan

användning. • Denna plastsvetssats ska användas med den ursprungliga plastsvetsningen endast stavar och rostfritt stålät. Användning av andra produkter kan ge resultat ogynnsamma resultat. •

Ta aldrig isär, det finns inga delar inuti som användaren kan reparera. • Koppla ur enheten efter varje användning. • När du

kopplar ur ditt svetsjärn, håll och dra i själva pluggen, gör det inte

koppla ur genom att dra i **sladden**.SPECIFIKATIONER

MODELLNR: HOT-100W

STRÖMKÄLLA: AC120V 60Hz

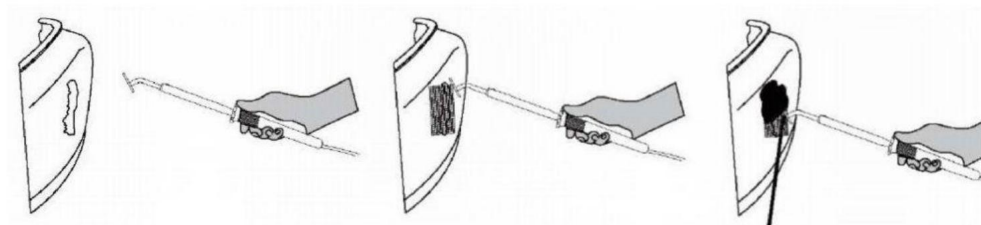
STRÖMFÖRBRUKNING: 100W

DELLISTA

1. Sandpapper *1
2. Triangelsvetshuvud och litet huvud 1 vardera
3. 10 svarta plastpinnar och 10 genomskinliga
4. 1 metallstöd
5. 1 stålborste
6. 5 stycken aluminium reparationslapp 50MM*250MM
7. Reparera två bitar nät

DRIFT

- Anslut svetsjärn till 110/120V AC-uttag. • Det tar cirka 5 minuter för svetsjärn att nå driftstemperatur. Placera strykjärnet på dess stativ på en plan yta medan det värms upp för att förhindra eventuella oavsiktlig bränning. Rör INTE vid någon del av strykjärnet förutom handtaget eller sladd.
- Skär det rostfria nätet till rätt storlek och form som krävs ditt specifika jobb.
- stål nätet in i området som repareras tills modermaterialet kan ses tränga in i nätet. • Smält plastpåfyllningsstaven in i nätytan och in i kanterna av reparationen. För att täcka reparationen, bygg upp reparationen till önskat djup.
- Låt det reparerade området svalna helt. Vid behov repareras området kan nu slipas för efterbehandling.



Tillverkad i Kina

VEVOR STORE INC

9448 RINCHMOND PL #E RANCHO CUCAMONGA, Kalifornien, 91730

Amerikas förenta stater

VEVOR®

TOUGH TOOLS, HALF PRICE

Teknisk support och e-garanticertifikat

www.vevor.com/support