

VEVOR[®]

TOUGH TOOLS, HALF PRICE

Technical Support and E-Warranty Certificate

www.vevor.com/support

LABELING MACHINE

USER MANUAL

We continue to be committed to provide you tools with competitive price.

"Save Half", "Half Price" or any other similar expressions used by us only represents an estimate of savings you might benefit from buying certain tools with us compared to the major top brands and does not necessarily mean to cover all categories of tools offered by us. You are kindly reminded to verify carefully when you are placing an order with us if you are actually saving half in comparison with the top major brands.

VEVOR[®]

TOUGH TOOLS, HALF PRICE

LABELING MACHINE

MODEL:LD-10



NEED HELP? CONTACT US!

Have product questions? Need technical support? Please feel free to contact us:

Technical Support and E-Warranty Certificate
www.vevor.com/support

This is the original instruction, please read all manual instructions carefully before operating. VEVOR reserves a clear interpretation of our user manual. The appearance of the product shall be subject to the product you received. Please forgive us that we won't inform you again if there are any technology or software updates on our product.

⚠️ WARNING

1. Read carefully and understand all **ASSEMBLY AND OPERATION INSTRUCTIONS** before operating.
2. Failure to follow the safety rules and other basic safety precautions may result in serious personal injury.

GENERAL SAFETY RULES

Important reminder

1. Before use, please carefully read the product manual and ensure that you understand and comply with all safety warnings and usage precautions.
2. Do not use this product for other non-designated purposes to avoid unexpected risks.
3. If there are any abnormalities in the product, please stop using it immediately and contact the after-sales service center for consultation or to arrange for repair.

Environmental requirements for use

1. Please use in a dry and well-ventilated environment to avoid extreme environmental conditions such as water activation, high temperature, high humidity, and extremely low temperature.
2. Avoid direct sunlight or contact with fire sources to prevent product damage or fire.
3. Please ensure a stable usage environment and prevent the product from being hit or dropped to avoid damage.

Safety Operation Guidelines

1. When foreign objects are found on the surface of the product, please immediately stop using and remove the foreign objects before continuing to use.

Maintenance and upkeep

1. Regularly maintain and clean the product. Be careful not to use alcohol,

acid or alkali solutions, etc

2. Do not disassemble the product or replace components on your own. If you encounter any malfunctions, please contact the after-sales service center.

Disclaimers

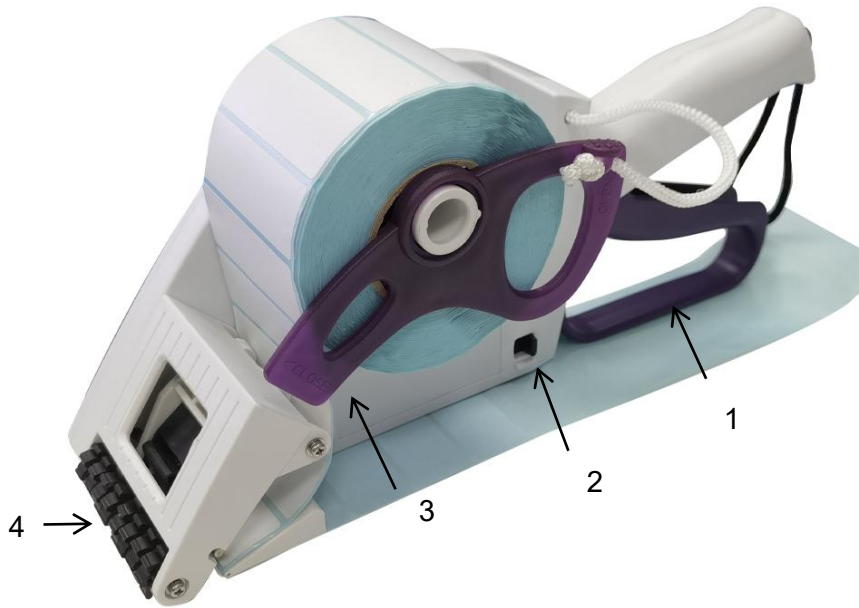
We attach great importance to the safety and quality of our products, but cannot assume responsibility for safety accidents caused by improper use or operation.

SAVE THESE INSTRUCTIONS

MODEL AND PARAMETERS

Model	LD-10
Label Width	15-55mm
Label Length	20-60mm
Label Roll I.D	$20\text{mm} < \text{I.D} < 120\text{mm}$
Label Roll O.D	$< 120\text{mm}$
Material	PP,TPR

STRUCTURE DIAGRAM



1. Grab Handle 2. Label Cover Switch 3. Label Baffle 4. Roller

COMPONENTS

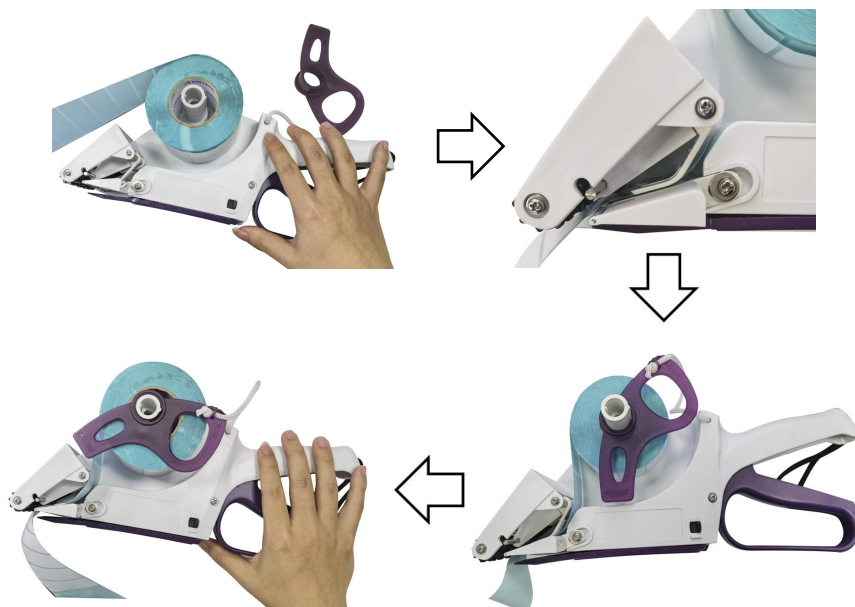
Parts	Model	LD-10
User Manual		x1
Label Roll		x1

OPERATING INSTRUCTIONS

1. Turn the label baffle counterclockwise and remove it as shown.

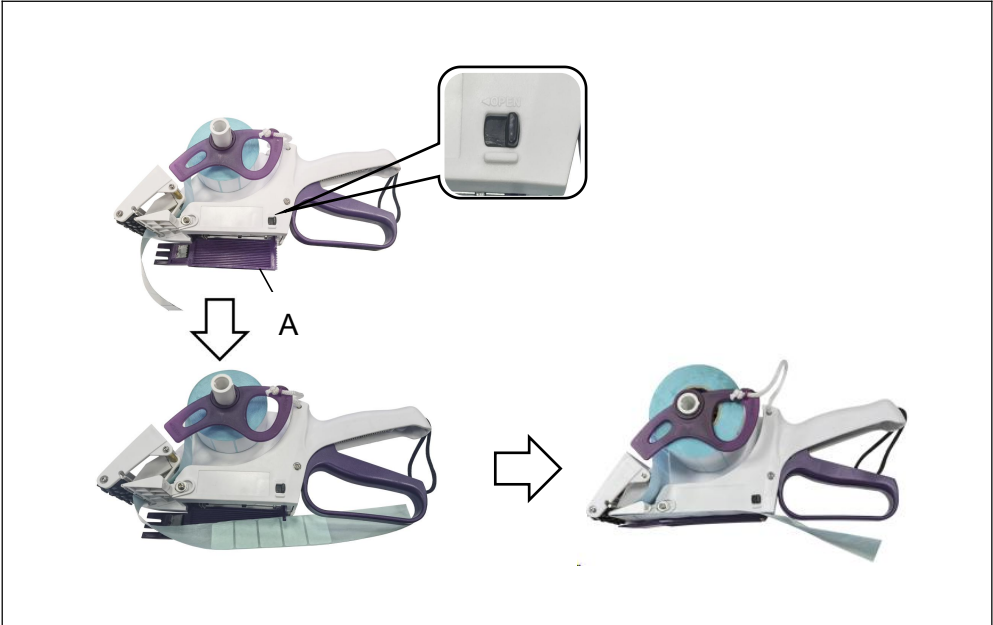


2. Load the label roll and pull out the label to install it as shown. And then install label baffle and tighten it clockwise.



3. Flip the label cover switch to open the label cover(A). Pull out the label and install it, closing the label cover as shown.

The installed labels should be aligned smoothly from beginning to end. Otherwise, the label will be easily torn.



4.Product assembly completed.



The operating instructions

1.Align flat items, move the labeling machine while pressing the labeling machine as shown.



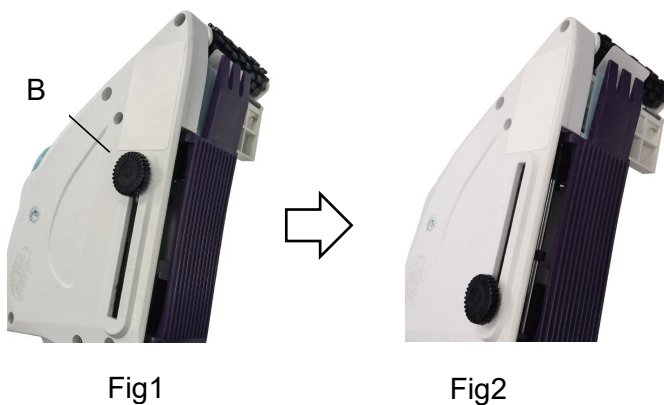
2. label setting

1)Adjust knob position according to label size

2)Loosen the knob counterclockwise and adjust the position of the knob to get the extension length of the label.After adjustment, lock the knob clockwise.

3)Figure 1 corresponds to the least extension of the label, and Figure 2 corresponds to the longest extension of the label.

4)The recommended extension length of the label is 4-6mm.



MAINTENANCE

1. Inspect periodically all parts and accessories and replace them if damaged.
2. Have damaged parts replaced by an authorized service center.
3. Please use a soft, clean cloth when cleaning the machine. Do not flush the machine with water or liquid.
4. Please store the product in a dry and ventilated place.

TROUBLESHOOTING

Problem	Possible Cause	Possible Solution
The label didn't come out	The label roll is not properly installed.	Reinstall the label roll.
	The internal spring of the handle is stuck.	Remove obstacles to make the grab handle work properly.
Labeling failure	The label extension length is set too short.	Label extension length readjust.

Address: Baoshanqu Shuangchenglu 803long 11hao 1602A-1609shi
Shanghai

Imported to AUS: SIHAO PTY LTD, 1 ROKEVA STREETEASTWOOD
NSW 2122 Australia

Imported to USA: Sanven Technology Ltd, Suite 250, 9166 Anaheim
Place, Rancho Cucamonga, CA 91730



SHUNSHUN GmbH
Römeräcker 9 Z2021, 76351
Linkenheim-Hochstetten, Germany



Pooledas Group Ltd
Unit 5 Albert Edward House, The
Pavilions Preston, United Kingdom

Made In China

VEVOR[®]

TOUGH TOOLS, HALF PRICE

Technical Support and E-Warranty Certificate

www.vevor.com/support

VEVOR[®]

TOUGH TOOLS, HALF PRICE

Assistance technique et certificat de garantie

électronique www.vevor.com/support

MACHINE D'ÉTIQUETAGE

MANUEL DE L'UTILISATEUR

Nous continuons à nous engager à vous fournir des outils à des prix compétitifs.

"Économisez la moitié", "Moitié prix" ou toute autre expression similaire que nous utilisons ne représente qu'une estimation des économies dont vous pourriez bénéficier en achetant certains outils chez nous par rapport aux grandes marques et ne signifie pas nécessairement couvrir toutes les catégories d'outils proposés, par nous.

Nous vous rappelons de bien vouloir vérifier attentivement lorsque vous passez une commande chez nous si vous économisez réellement la moitié par rapport aux grandes marques.

VEVOR[®]

TOUGH TOOLS, HALF PRICE

MACHINE D'ÉTIQUETAGE

MODÈLE: LD-10



BESOIN D'AIDE? CONTACTEZ-NOUS!

Vous avez des questions sur les produits ? Besoin d'une assistance technique ?
N'hésitez pas

à nous contacter : Support technique et certificat de garantie
électronique www.vevor.com/support

Il s'agit des instructions originales, veuillez lire attentivement toutes les instructions du manuel avant de l'utiliser. VEVOR se réserve une interprétation claire de notre manuel d'utilisation. L'apparence du produit dépend du produit que vous avez reçu. Veuillez nous pardonner que nous ne vous informerons plus s'il y a des mises à jour technologiques ou logicielles sur notre produit.



1. Lisez attentivement et comprenez tout le MONTAGE ET LE FONCTIONNEMENT INSTRUCTIONS avant d'utiliser.
2. Le non-respect des règles de sécurité et des autres précautions de sécurité de base peut entraîner des blessures graves.

RÈGLES GÉNÉRALES DE SÉCURITÉ

Rappel important

1. Avant utilisation, veuillez lire attentivement le manuel du produit et vous assurer que vous comprenez et respectez tous les avertissements de sécurité et d'utilisation précautions.
2. N'utilisez pas ce produit à d'autres fins non désignées pour éviter des risques inattendus.
3. S'il y a des anomalies dans le produit, veuillez cesser de l'utiliser immédiatement et contactez le centre de service après-vente pour consultation ou pour organiser la réparation.

Exigences environnementales d'utilisation

1. Veuillez utiliser dans un environnement sec et bien ventilé pour éviter les températures extrêmes. Conditions environnementales telles que l'activation de l'eau, haute température, haute humidité et température extrêmement basse.
2. Évitez la lumière directe du soleil ou tout contact avec des sources d'incendie pour empêcher le produit dommages ou incendie.
3. Veuillez garantir un environnement d'utilisation stable et empêcher le produit de être frappé ou laissé tomber pour éviter tout dommage.

Directives d'exploitation de sécurité

1. Lorsque des objets étrangers sont trouvés sur la surface du produit, veuillez arrêtez immédiatement d'utiliser et retirez les corps étrangers avant de continuer à utiliser.

Entretien et maintenance

1. Entretenez et nettoyez régulièrement le produit. Attention à ne pas consommer d'alcool,

solutions acides ou alcalines, etc. 2.

Ne démontez pas le produit et ne remplacez pas les composants vous-même. Si vous rencontrez des dysfonctionnements, veuillez contacter le centre de service après-vente.

Avis de non-

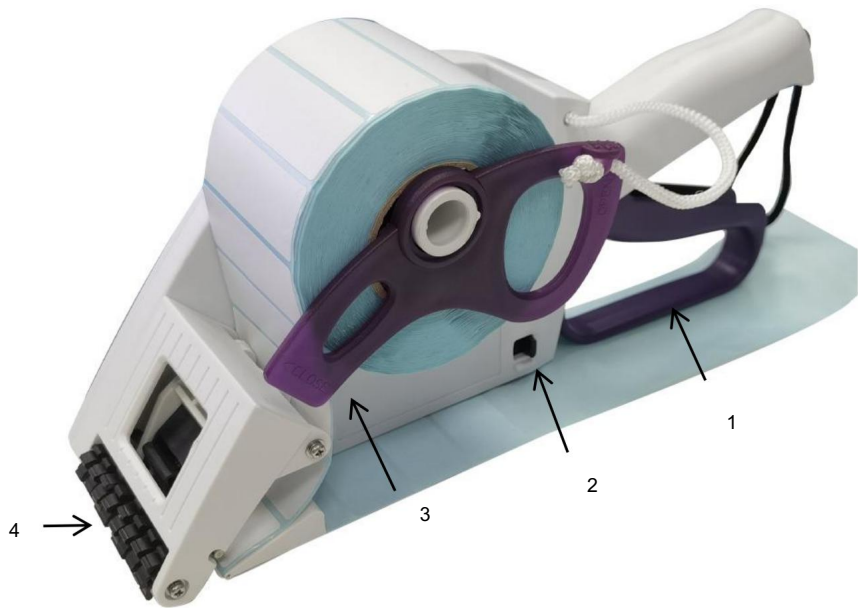
responsabilité Nous attachons une grande importance à la sécurité et à la qualité de nos produits, mais ne pouvons assumer la responsabilité des accidents de sécurité causés par une mauvaise utilisation ou un mauvais fonctionnement.

CONSERVEZ CES INSTRUCTIONS

MODÈLE ET PARAMÈTRES

Modèle	LD-10
Largeur de l'étiquette	15-55mm
Longueur de l'étiquette	20-60mm
ID du rouleau d'étiquettes	20 mm < ID < 120 mm
Rouleau d'étiquettes OD	<120mm
Matériel	PP, TPR

SCHÉMA DE STRUCTURE



1. Poignée de maintien

2. Commutateur du couvercle d'étiquette

3. Déflecteur d'étiquettes

4. Rouleau

COMPOSANTS

Modèle	LD-10
les pièces	
Manuel de l'utilisateur	×1
Rouleau d'étiquettes	×1

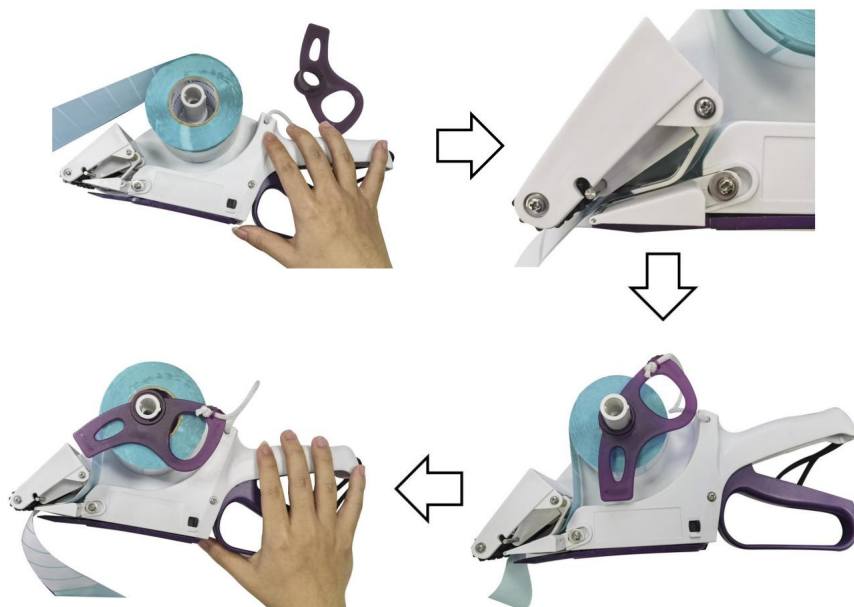
MODE D'EMPLOI

1. Tournez le déflecteur d'étiquettes dans le sens inverse des aiguilles d'une montre et retirez-le comme indiqué.



2. Chargez le rouleau d'étiquettes et retirez l'étiquette pour l'installer comme indiqué. Et puis installez

déflecteur d'étiquettes et serrez-le dans le sens des aiguilles d'une montre.

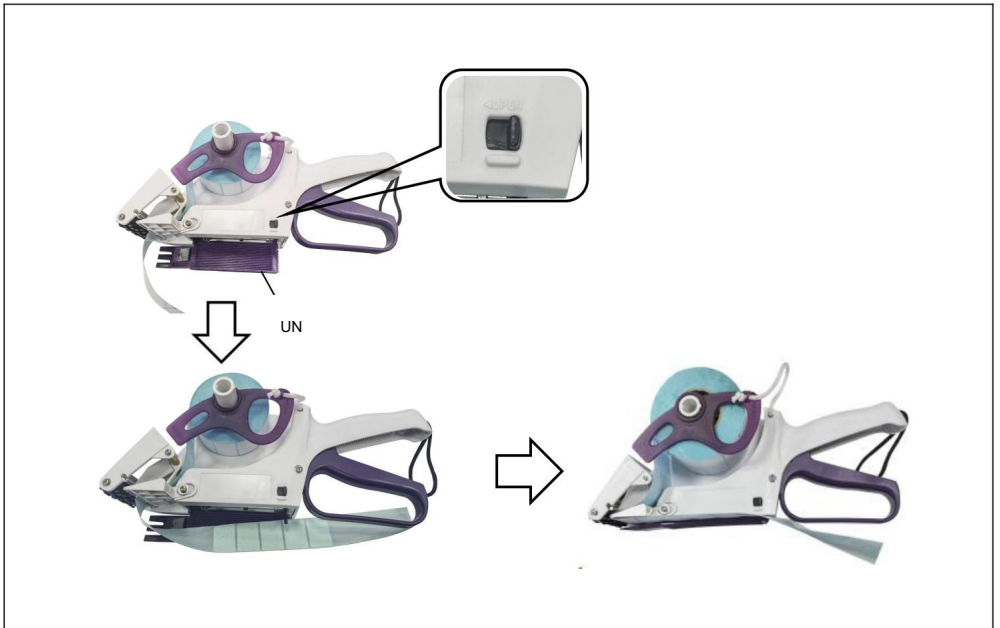


3. Retournez l'interrupteur du couvercle de l'étiquette pour ouvrir le couvercle de l'étiquette (A). Retirez l'étiquette et installez-la.

en fermant le couvercle de l'étiquette comme indiqué.

Les étiquettes installées doivent être alignées en douceur du début à la fin.

Sinon, l'étiquette se déchirera facilement.



4. Assemblage du produit terminé.



Le mode d'emploi

1. Alignez les articles plats, déplacez la machine à étiqueter tout en appuyant sur l'étiquette. machine comme indiqué.



2. réglage de l'étiquette

1) Ajustez la position du bouton en fonction de la taille de l'étiquette.

2) desserrez le bouton dans le sens inverse des aiguilles d'une montre et ajustez la position du bouton pour obtenir la longueur d'extension de l'étiquette. Après réglage, verrouillez le bouton

dans le sens des aiguilles d'une montre.

3) La figure 1 correspond à la moindre extension de l'étiquette, et la figure 2 correspond à l'extension la plus longue de l'étiquette.

4) La longueur d'extension recommandée de l'étiquette est de 4 à 6 mm.



Fig. 1

Fig2

ENTRETIEN

1. Inspectez périodiquement toutes les pièces et accessoires et remplacez-les si endommagé.
2. Faites remplacer les pièces endommagées par un centre de service agréé.
3. Veuillez utiliser un chiffon doux et propre lors du nettoyage de la machine. Ne pas rincer la machine avec de l'eau ou du liquide.
4. Veuillez stocker le produit dans un endroit sec et aéré.

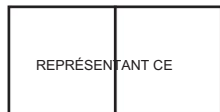
DÉPANNAGE

Problème	Cause possible	Solution possible
L'étiquette n'est pas sortie	Le rouleau d'étiquettes n'est pas correctement installé.	Réinstallez le rouleau d'étiquettes.
	Le ressort interne du la poignée est coincée.	Supprimer les obstacles à faire la poignée de maintien travaille correctement.
Échec de l'étiquetage	L'extension de l'étiquette la longueur est trop courte.	Longueur de l'extension de l'étiquette réadapter.

Adresse Baoshanqu Shuangchenglu 803long 11hao 1602A-1609shi
Shanghai

Importé en Australie : SIHAO PTY LTD, 1 ROKEVA STREET ESTWOOD
NSW 2122 Australie

Importé aux États-Unis : Sanven Technology Ltd, Suite 250, 9166 Anaheim
Lieu, Rancho Cucamonga, CA 91730



SHUNSHUN GmbH
Römeräcker 9 Z2021, 76351
Linkenheim-Hochstetten, Allemagne



Groupe Pooledas Ltd
Unité 5 Maison Albert Edward, La
Pavillons Preston, Royaume-Uni

Fabriqué en Chine

VEVOR[®]
TOUGH TOOLS, HALF PRICE

Assistance technique et certificat de garantie
électronique www.vevor.com/support

VEVOR[®]

TOUGH TOOLS, HALF PRICE

Technischer Support und E-Garantiezertifikat

www.vevor.com/support

BESCHRIFTUNGSMASCHINE

BENUTZERHANDBUCH

Wir sind weiterhin bestrebt, Ihnen Werkzeuge zu wettbewerbsfähigen Preisen anzubieten.

„Sparen Sie die Hälfte“, „Halber Preis“ oder andere ähnliche von uns verwendete Ausdrücke stellen nur eine Schätzung der Einsparungen dar, die Sie durch den Kauf bestimmter Werkzeuge bei uns im Vergleich zu den großen Top-Marken erzielen könnten, und bedeuten nicht unbedingt, dass alle angebotenen Werkzeugkategorien abgedeckt werden von uns. Bitte prüfen Sie bei Ihrer Bestellung sorgfältig, ob Sie im Vergleich zu den Top-Marken tatsächlich die Hälfte sparen.

VEVOR®

TOUGH TOOLS, HALF PRICE

BESCHRIFTUNGSMASCHINE

MODELL:LD-10



BRAUCHEN SIE HILFE? KONTAKTIERE UNS!

Haben Sie Fragen zum Produkt? Benötigen Sie technische Unterstützung? Bitte kontaktieren

Sie uns: **Technischer Support und E-Garantiezertifikat**
www.vevor.com/support

Dies ist die Originalanleitung. Bitte lesen Sie alle Bedienungsanleitungen sorgfältig durch, bevor Sie das Gerät in Betrieb nehmen. VEVOR behält sich eine klare Auslegung unserer Bedienungsanleitung vor. Das Aussehen des Produkts hängt von dem Produkt ab, das Sie erhalten haben. Bitte entschuldigen Sie, dass wir Sie nicht erneut informieren, wenn es zu unserem Produkt technische oder Software-Updates gibt.



1. Lesen Sie alle **Anweisungen zur MONTAGE UND BEDIENUNG** sorgfältig durch und machen Sie sich mit ihnen vertraut

Anweisungen vor der Inbetriebnahme.

2. Die Nichtbeachtung der Sicherheitsregeln und anderer grundlegender Sicherheitsvorkehrungen kann dazu führen kann zu schweren Personenschäden führen.

ALLGEMEINE SICHERHEITSBESTIMMUNGEN

Wichtige Erinnerung

1. Bitte lesen Sie vor dem Gebrauch das Produkthandbuch sorgfältig durch und stellen Sie sicher, dass Sie verstehen und befolgen alle Sicherheitswarnungen und Verwendungshinweise

Vorsichtsmaßnahmen.

2. Verwenden Sie dieses Produkt nicht für andere, nicht vorgesehene Zwecke, um dies zu vermeiden unerwartete Risiken.

3. Wenn das Produkt Auffälligkeiten aufweist, verwenden Sie es bitte nicht mehr sofort und wenden Sie sich für eine Beratung oder an das Kundendienstzentrum eine Reparatur veranlassen.

Umweltanforderungen für die Nutzung

1. Bitte in einer trockenen und gut belüfteten Umgebung verwenden, um extreme Temperaturen zu vermeiden Umgebungsbedingungen wie Wasseraktivierung, hohe Temperatur, hoch Luftfeuchtigkeit und extrem niedrige Temperaturen.

2. Vermeiden Sie direkte Sonneneinstrahlung oder Kontakt mit Feuerquellen, um Produktschäden zu vermeiden

Schäden oder Feuer verursacht werden.

3. Bitte sorgen Sie für eine stabile Nutzungsumgebung und verhindern Sie, dass das Produkt beschädigt wird Stößen oder Stürzen ausgesetzt werden, um Schäden zu vermeiden.

Sicherheitsrichtlinien für den Betrieb

1. Wenn Fremdkörper auf der Oberfläche des Produkts gefunden werden, bitte

Stellen Sie die Verwendung sofort ein und entfernen Sie die Fremdkörper, bevor Sie mit der Verwendung fortfahren

verwenden.

Wartung und Instandhaltung

1. Warten und reinigen Sie das Produkt regelmäßig. Achten Sie darauf, keinen Alkohol zu verwenden,

Säure- oder Alkalilösungen usw. 2.

Zerlegen Sie das Produkt nicht und tauschen Sie keine Komponenten selbst aus. Bei Störungen wenden Sie sich bitte an den Kundendienst.

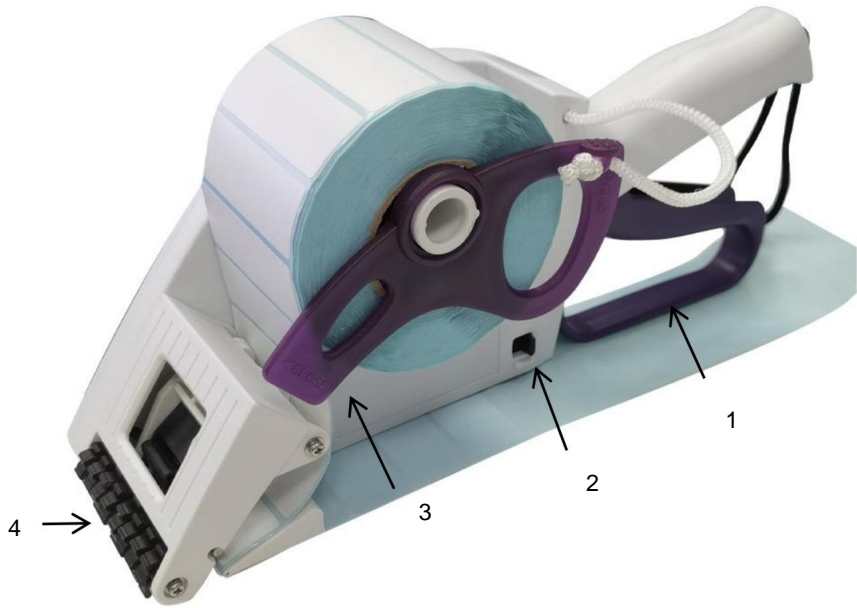
Haftungsausschluss Wir legen großen Wert auf die Sicherheit und Qualität unserer Produkte, können jedoch keine Verantwortung für Sicherheitsunfälle übernehmen, die durch unsachgemäße Verwendung oder Bedienung verursacht werden.

ANLEITUNG AUFBEWAHREN

MODELL UND PARAMETER

Modell	LD-10
Etikettenbreite	15-55mm
Etikettenlänge	20-60mm
Etikettenrollen-ID	20 mm < Innendurchmesser < 120 mm
Etikettenrollen-Außendurchmesser	<120mm
Material	PP,TPR

STRUKTURDIAGRAMM



1. Haltegriff

2. Etikettenabdeckungsschalter 3. Etikettenleitblech 4. Rolle

KOMPONENTEN

Teile \ Modell	LD-10
Benutzerhandbuch	x1
Etikettenrolle	x1

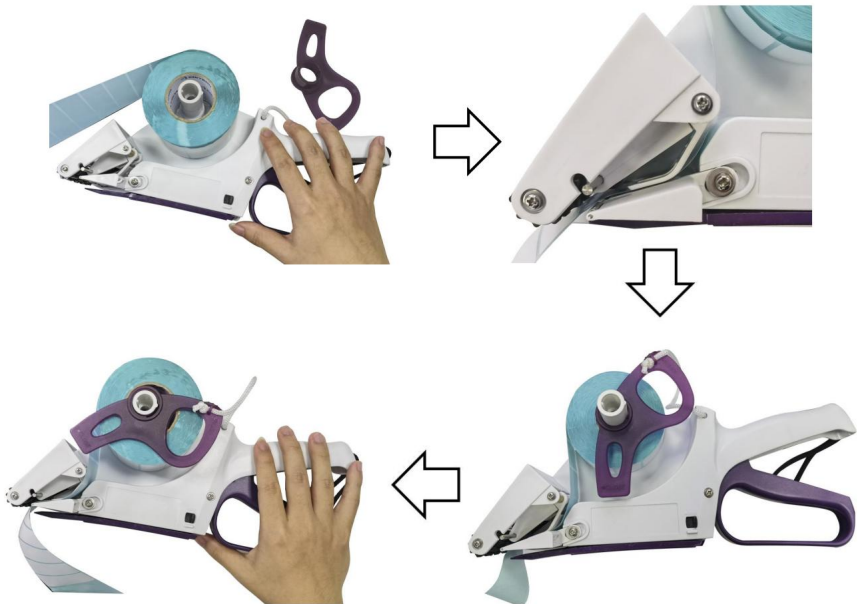
BEDIENUNGSANLEITUNG

1. Drehen Sie die Etikettenblende gegen den Uhrzeigersinn und entfernen Sie sie wie abgebildet.



2. Legen Sie die Etikettenrolle ein und ziehen Sie das Etikett heraus, um es wie gezeigt anzubringen. Und dann installieren

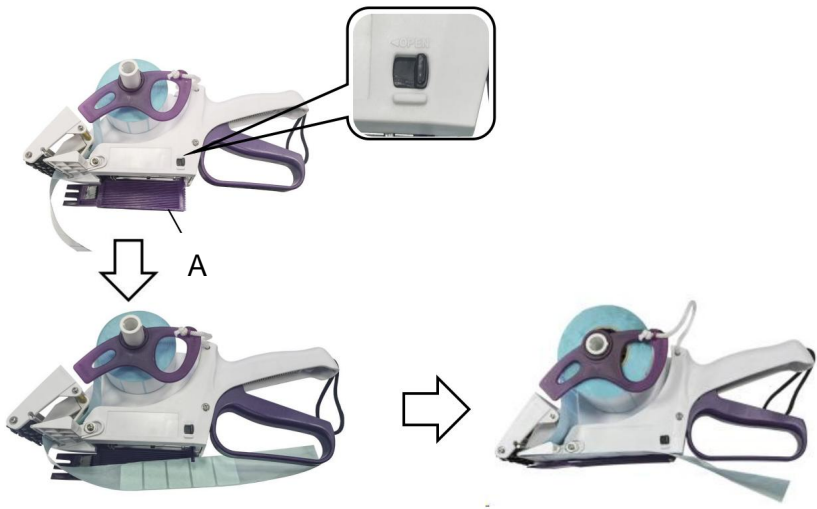
Beschriften Sie die Schallwand und ziehen Sie sie im Uhrzeigersinn fest.



3. Betätigen Sie den Etikettenabdeckungsschalter, um die Etikettenabdeckung (A) zu öffnen. Ziehen Sie das Etikett heraus und installieren Sie es

und schließen Sie die Etikettenabdeckung wie abgebildet.

Die installierten Etiketten sollten von Anfang bis Ende reibungslos ausgerichtet sein.
Andernfalls kann das Etikett leicht zerreißen.



4. Produktmontage abgeschlossen.



Die Bedienungsanleitung

1. Flache Gegenstände ausrichten, Etikettiermaschine bewegen und dabei auf die Etikettiertaste drücken
Maschine wie abgebildet.



2. Etiketteneinstellung

1) Stellen Sie die Knopfposition entsprechend der Etikettengröße ein

2) Lösen Sie den Knopf gegen den Uhrzeigersinn und passen Sie die Position des Knopfes an um die Auszugslänge des Etiketts zu ermitteln. Nach der Einstellung den Knopf verriegeln im Uhrzeigersinn.

3) Abbildung 1 entspricht der geringsten Ausdehnung des Etiketts und Abbildung 2 entspricht der längsten Verlängerung des Etiketts.

4) Die empfohlene Verlängerungslänge des Etiketts beträgt 4–6 mm.



Abb. 1

Abb. 2

WARTUNG

1. Überprüfen Sie regelmäßig alle Teile und Zubehörteile und ersetzen Sie sie gegebenenfalls beschädigt.
2. Lassen Sie beschädigte Teile von einem autorisierten Servicecenter ersetzen.
3. Bitte verwenden Sie zum Reinigen der Maschine ein weiches, sauberes Tuch. Nicht spülen die Maschine mit Wasser oder Flüssigkeit.
4. Bitte lagern Sie das Produkt an einem trockenen und belüfteten Ort.

FEHLERBEHEBUNG

Problem	Mögliche Ursache	Mögliche Lösung
Das Etikett kam nicht heraus	Die Etikettenrolle ist es nicht Ordnungsgemäß installiert.	Setzen Sie die Etikettenrolle wieder ein.
	Die innere Feder des Griff steckt fest.	Hindernisse beseitigen Machen Sie den Haltegriff ordnungsgemäß funktionieren.
Etikettierungsfehler	Die Label-Erweiterung Die Länge ist zu kurz eingestellt.	Länge der Etikettenverlängerung nachjustieren.

Adresse: Baoshanqu Shuangchenglu 803long 11hao 1602A-1609shi
Shanghai

Importiert nach AUS: SIHAO PTY LTD, 1 ROKEVA STREETEASTWOOD
NSW 2122 Australien

In die USA importiert: Sanven Technology Ltd, Suite 250, 9166 Anaheim
Place, Rancho Cucamonga, CA 91730



SHUNSHUN GmbH
Römeräcker 9 Z2021, 76351
Linkenheim-Hochstetten, Deutschland



Pooledas Group Ltd
Einheit 5 Albert Edward House, The
Pavillons Preston, Vereinigtes Königreich

In China hergestellt

VEVOR[®]

TOUGH TOOLS, HALF PRICE

Technischer Support und E-Garantiezertifikat

www.vevor.com/support

VEVOR[®]

TOUGH TOOLS, HALF PRICE

Supporto tecnico e certificato di garanzia

elettronica www.vevor.com/support

ETICHETTATRICE

MANUALE D'USO

Continuiamo a impegnarci per fornirvi strumenti a prezzi competitivi.

"Risparmia la metà", "Metà prezzo" o qualsiasi altra espressione simile da noi utilizzata rappresenta solo una stima del risparmio che potresti trarre dall'acquistare determinati strumenti con noi rispetto ai principali marchi più importanti e non significa necessariamente coprire tutte le categorie di strumenti offerti da noi. Ti ricordiamo gentilmente di verificare attentamente quando effettui un ordine con noi se stai effettivamente risparmiando la metà rispetto ai migliori marchi principali.

VEVOR[®]

TOUGH TOOLS, HALF PRICE

ETICHETTATRICE

MODELLO:LD-10



HO BISOGNO DI AIUTO? CONTATTACI!

Hai domande sul prodotto? Hai bisogno di supporto tecnico? Non esitate a contattarci:

**Supporto tecnico e certificato di garanzia
elettronica www.vevor.com/support**

Queste sono le istruzioni originali, leggere attentamente tutte le istruzioni del manuale prima dell'uso. VEVOR si riserva una chiara interpretazione del nostro manuale d'uso. L'aspetto del prodotto sarà soggetto al prodotto ricevuto. Ti preghiamo di perdonarci se non ti informeremo più se sono presenti aggiornamenti tecnologici o software sul nostro prodotto.



1. Leggere attentamente e comprendere tutto il **MONTAGGIO E IL FUNZIONAMENTO**

ISTRUZIONI prima dell'uso.

2. La mancata osservanza delle norme di sicurezza e di altre precauzioni di sicurezza fondamentali può provocare gravi lesioni personali.

NORME GENERALI DI SICUREZZA

Promemoria importante

1. Prima dell'uso, leggere attentamente il manuale del prodotto e accertarsene

comprendi e rispetti tutte le avvertenze e l'utilizzo sulla sicurezza precauzioni.

2. Non utilizzare questo prodotto per altri scopi non designati da evitare rischi imprevisti.

3. Se sono presenti anomalie nel prodotto, interrompere l'utilizzo immediatamente e contattare il centro assistenza post-vendita per una consulenza o per provvedere alla riparazione.

Requisiti ambientali per l'uso

1. Si prega di utilizzare in un ambiente asciutto e ben ventilato per evitare condizioni estreme condizioni ambientali come attivazione dell'acqua, temperatura elevata, alta umidità e temperatura estremamente bassa.

2. Evitare la luce solare diretta o il contatto con fonti di fuoco per evitare che il prodotto danni o incendi.

3. Garantire un ambiente di utilizzo stabile ed evitare che il prodotto si sfaldi essere colpiti o lasciati cadere per evitare danni.

Linee guida per le operazioni di sicurezza

1. Se si trovano oggetti estranei sulla superficie del prodotto, si prega di farlo interrompere immediatamente l'utilizzo e rimuovere gli oggetti estranei prima di continuare utilizzo.

Manutenzione e manutenzione

1. Mantenere e pulire regolarmente il prodotto. Fare attenzione a non usare alcol,

soluzioni acide o alcaline, ecc. 2.

Non smontare il prodotto né sostituire i componenti autonomamente. Se si riscontrano malfunzionamenti, contattare il centro di assistenza post-vendita.

Esclusioni di

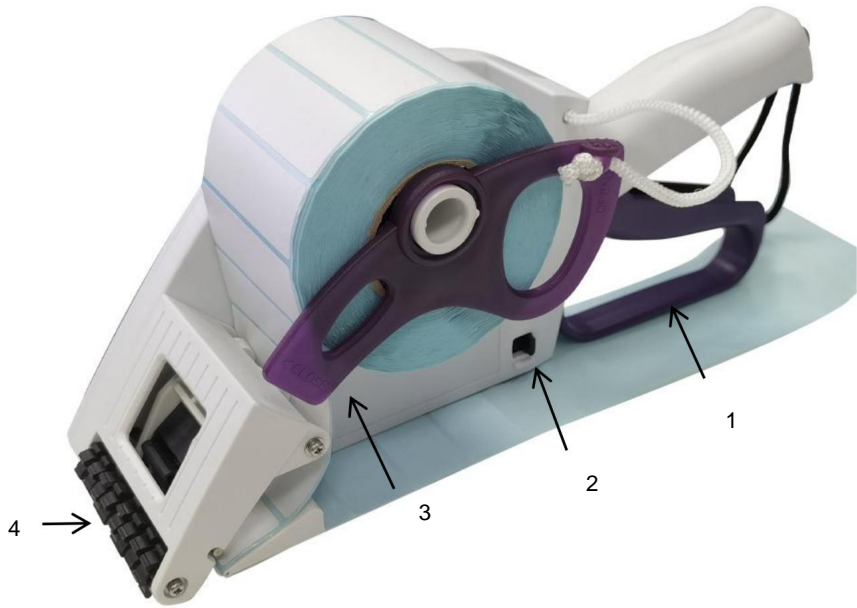
responsabilità Attribuiamo grande importanza alla sicurezza e alla qualità dei nostri prodotti, ma non possiamo assumerci la responsabilità per incidenti di sicurezza causati da un uso o funzionamento improprio.

CONSERVA QUESTE ISTRUZIONI

MODELLO E PARAMETRI

Modello	LD-10
Larghezza etichetta	15-55 mm
Lunghezza dell'etichetta	20-60 mm
ID del rotolo di etichette	20mm ID x 120mm
Diametro esterno del rotolo di etichette	<120 mm
Materiale	PP,TPR

SCHEMA DELLA STRUTTURA



1. Maniglia

2. Interruttore del coperchio delle etichette 3. Deflettore delle etichette 4. Rullo

COMPONENTI

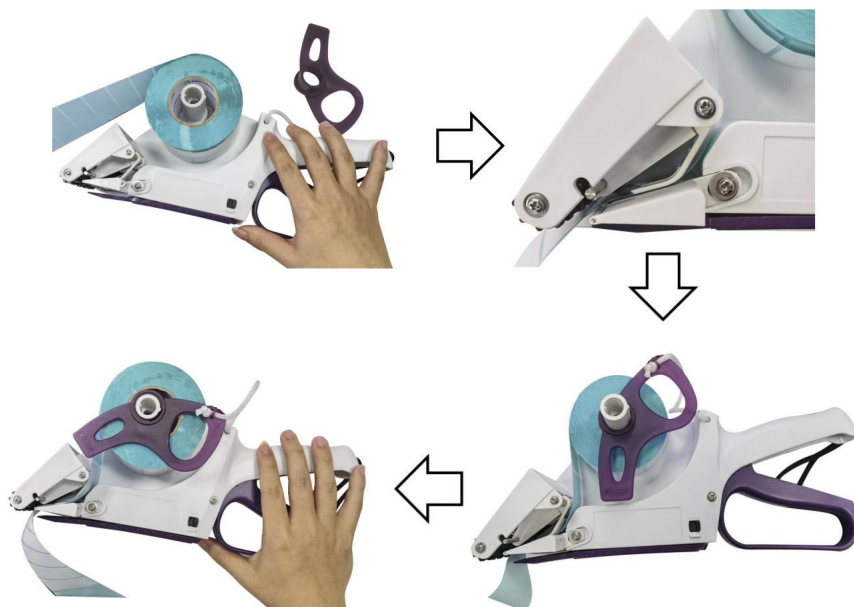
Parti	Modello	LD-10
Manuale d'uso		x1
Rotolo di etichette		x1

ISTRUZIONI PER L'USO

1. Ruotare il deflettore dell'etichetta in senso antiorario e rimuoverlo come mostrato.

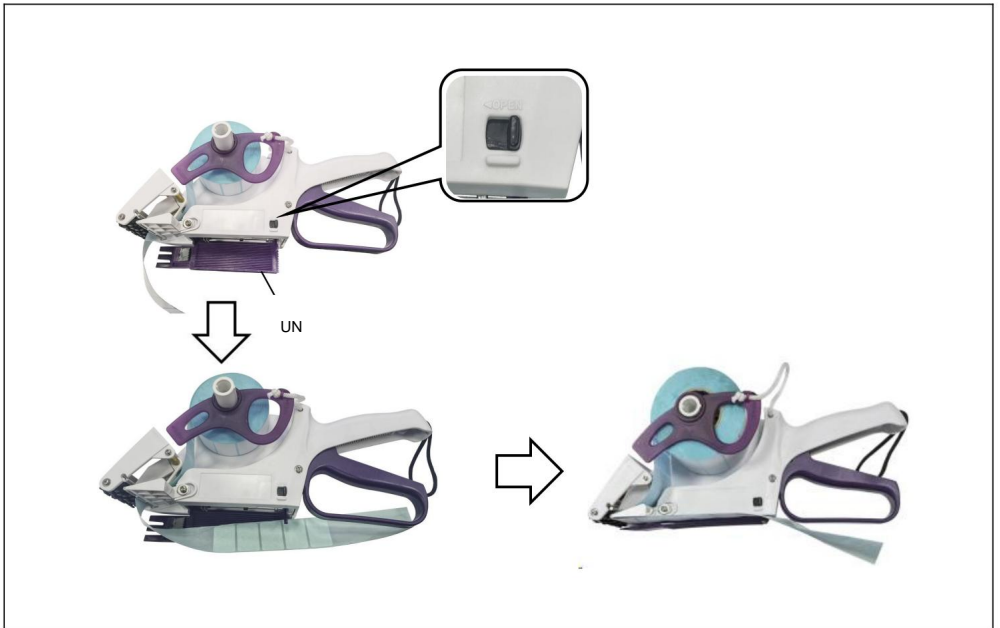


2. Caricare il rotolo di etichette ed estrarre l'etichetta per installarla come mostrato. E poi installa deflettore dell'etichetta e serrarlo in senso orario.



3. Capovolgere l'interruttore del coperchio dell'etichetta per aprire il coperchio dell'etichetta (A). Estrarre l'etichetta e installarla chiuderlo, chiudendo il coperchio dell'etichetta come mostrato.

Le etichette installate devono essere allineate uniformemente dall'inizio alla fine.
Altrimenti l'etichetta si strapperà facilmente.



4. Assemblaggio del prodotto completato.



Le istruzioni per l'uso

1. Allineare gli articoli piatti, spostare l'etichettatrice mentre si preme l'etichettatura macchina come mostrato.



2. impostazione dell'etichetta

1) Regolare la posizione della manopola in base alle dimensioni dell'etichetta

2) Allentare la manopola in senso antiorario e regolare la posizione della manopola per ottenere la lunghezza di estensione dell'etichetta. Dopo la regolazione, bloccare la manopola senso orario.

3) La Figura 1 corrisponde all'estensione minima dell'etichetta, e la Figura 2 corrisponde all'estensione più lunga dell'etichetta.

4) La lunghezza di estensione consigliata dell'etichetta è 4-6 mm.



Fig. 1

Fig. 2

MANUTENZIONE

1. Ispezionare periodicamente tutte le parti e gli accessori e sostituirli se danneggiato.
2. Far sostituire le parti danneggiate da un centro di assistenza autorizzato.
3. Utilizzare un panno morbido e pulito durante la pulizia della macchina. Non sciacquare la macchina con acqua o liquidi.
4. Conservare il prodotto in un luogo asciutto e ventilato.

RISOLUZIONE DEI PROBLEMI

Problema	Causa possibile	Possibile soluzione
L'etichetta non è venuta fuori	Il rolo di etichette non installato correttamente.	Reinstallare il rolo di etichette.
	La molla interna della maniglia è bloccata.	Rimuovere gli ostacoli a realizzare la maniglia lavorare bene.
Errore di etichettatura	L'estensione dell'etichetta la lunghezza è impostata troppo corta.	Lunghezza estensione etichetta riaggiustare.

Indirizzo: Baoshanqu Shuangchenglu 803long 11hao 1602A-1609shi
Shangai

Importato in Australia: SIHAO PTY LTD, 1 ROKEVA STREETEASTWOOD
NSW 2122Australia

Importato negli Stati Uniti: Sanven Technology Ltd, Suite 250, 9166 Anaheim
Luogo, Rancho Cucamonga, CA 91730



SHUNSHUN GmbH
Römeräcker 9 Z2021, 76351
Linkenheim-Hochstetten, Germania



Gruppo Pooledas Ltd
Unità 5 Casa Albert Edward, The
Padiglioni Preston, Regno Unito

Made in China

VEVOR[®]

TOUGH TOOLS, HALF PRICE

**Supporto tecnico e certificato di garanzia
elettronica www.vevor.com/support**

VEVOR[®]

TOUGH TOOLS, HALF PRICE

Soporte técnico y certificado de garantía

electrónica www.vevor.com/support

MÁQUINA ETIQUETADORA

MANUAL DE USUARIO

Seguimos comprometidos a proporcionarle herramientas a precios competitivos.

"Ahorre a mitad de precio", "A mitad de precio" o cualquier otra expresión similar utilizada por nosotros solo representa una estimación de los ahorros que podría beneficiarse al comprar ciertas herramientas con nosotros en comparación con las principales marcas y no significa necesariamente cubrir todas las categorías de herramientas ofrecidas por nosotros. Le recordamos que, cuando realice un pedido con nosotros, verifique cuidadosamente si realmente está ahorrando la mitad en comparación con las principales marcas.

VEVOR[®]

TOUGH TOOLS, HALF PRICE

MÁQUINA ETIQUETADORA

MODELO:LD-10



¿NECESITAS AYUDA? ¡CONTÁCTENOS!

¿Tiene preguntas sobre el producto? ¿Necesita soporte técnico? No dude en

contactarnos: Soporte técnico y certificado de garantía
electrónica www.vevor.com/support

Estas son las instrucciones originales; lea atentamente todas las instrucciones del manual antes de operar. VEVOR se reserva una interpretación clara de nuestro manual de usuario. La apariencia del producto estará sujeta al producto que recibió. Perdone que no le informaremos nuevamente si hay actualizaciones de tecnología o software en nuestro producto.



1. Lea atentamente y comprenda todas las instrucciones de MONTAJE Y FUNCIONAMIENTO. INSTRUCCIONES antes de operar.
2. El incumplimiento de las reglas de seguridad y otras precauciones básicas de seguridad puede provocar lesiones personales graves.

REGLAS GENERALES DE SEGURIDAD

Recordatorio importante

1. Antes de usar, lea atentamente el manual del producto y asegúrese de que usted comprende y cumple con todas las advertencias de seguridad y uso precauciones.
2. No utilice este producto para otros fines no designados para evitar riesgos inesperados.
3. Si hay alguna anomalía en el producto, deje de usarlo. inmediatamente y póngase en contacto con el centro de servicio postventa para realizar consultas o para organizar la reparación.

Requisitos ambientales para su uso.

1. Úselo en un ambiente seco y bien ventilado para evitar extremos. Condiciones ambientales como activación del agua, alta temperatura, alta humedad y temperaturas extremadamente bajas.
2. Evite la luz solar directa o el contacto con fuentes de fuego para evitar que el producto daños o incendio.
3. Asegúrese de un entorno de uso estable y evite que el producto ser golpeado o dejado caer para evitar daños.

Pautas de operación segura

1. Cuando encuentre objetos extraños en la superficie del producto, por favor Deje de usarlo inmediatamente y retire los objetos extraños antes de continuar. usar.

Mantenimiento y conservación

1. Mantenga y limpie periódicamente el producto. Tenga cuidado de no consumir alcohol,

soluciones ácidas o alcalinas, etc.

2. No desmonte el producto ni reemplace los componentes usted mismo. Si encuentra algún mal funcionamiento, comuníquese con el centro de servicio posventa.

Descargo de

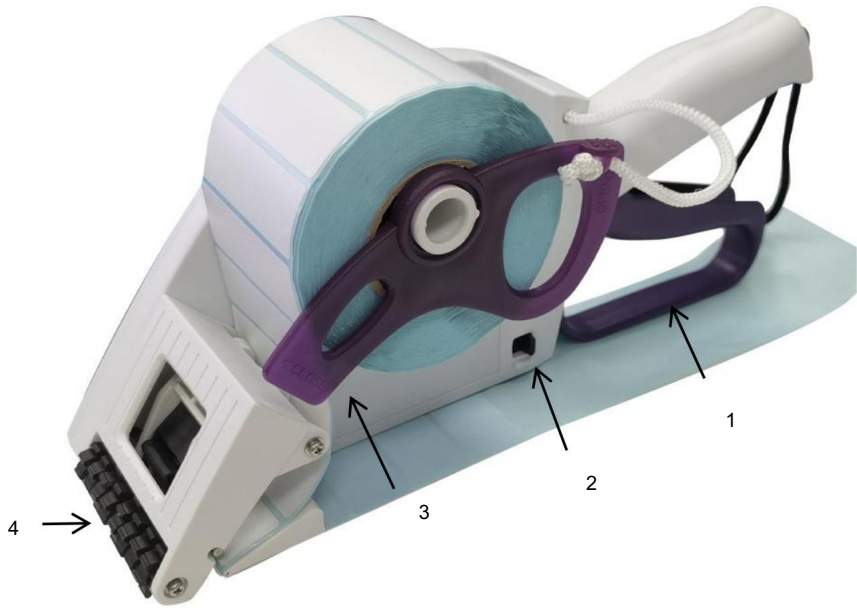
responsabilidad Damos gran importancia a la seguridad y calidad de nuestros productos, pero no podemos asumir responsabilidad por accidentes de seguridad causados por un uso u operación inadecuados.

GUARDA ESTAS INSTRUCCIONES

MODELO Y PARÁMETROS

Modelo	LD-10
Ancho de etiqueta	15-55 mm
Longitud de la etiqueta	20-60 mm
ID del rollo de etiquetas	$20 \text{ mm} < DI < 120 \text{ mm}$
Rollo de etiquetas OD	<120 mm
Material	PP, TPR

DIAGRAMA DE ESTRUCTURA



1. Asa de agarre

2. Interruptor de la cubierta de etiquetas 3. Deflector de etiquetas 4. Rodillo

COMPONENTES

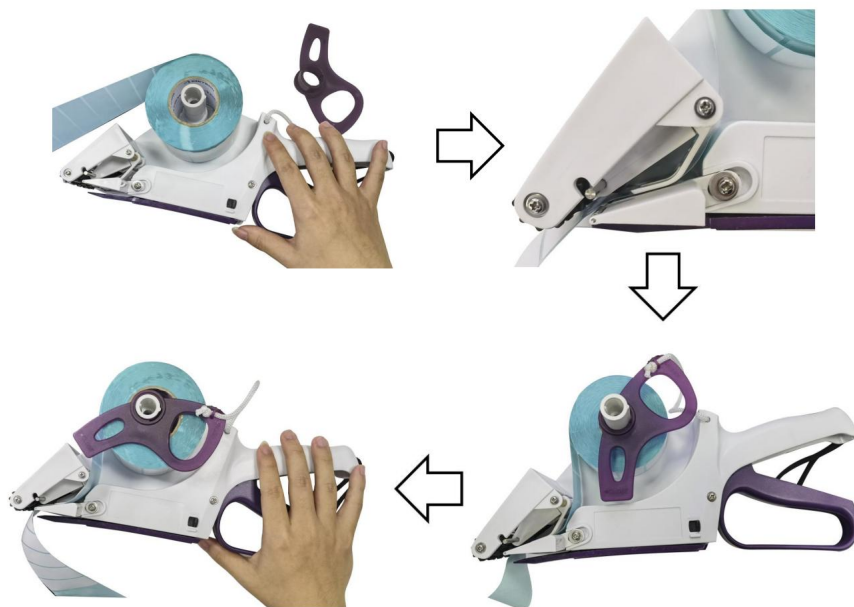
Partes	Modelo	LD-10
Manual de usuario		×1
Rollo de etiquetas		×1

INSTRUCCIONES DE OPERACIÓN

1. Gire el deflector de etiquetas en el sentido contrario a las agujas del reloj y retírelo como se muestra.



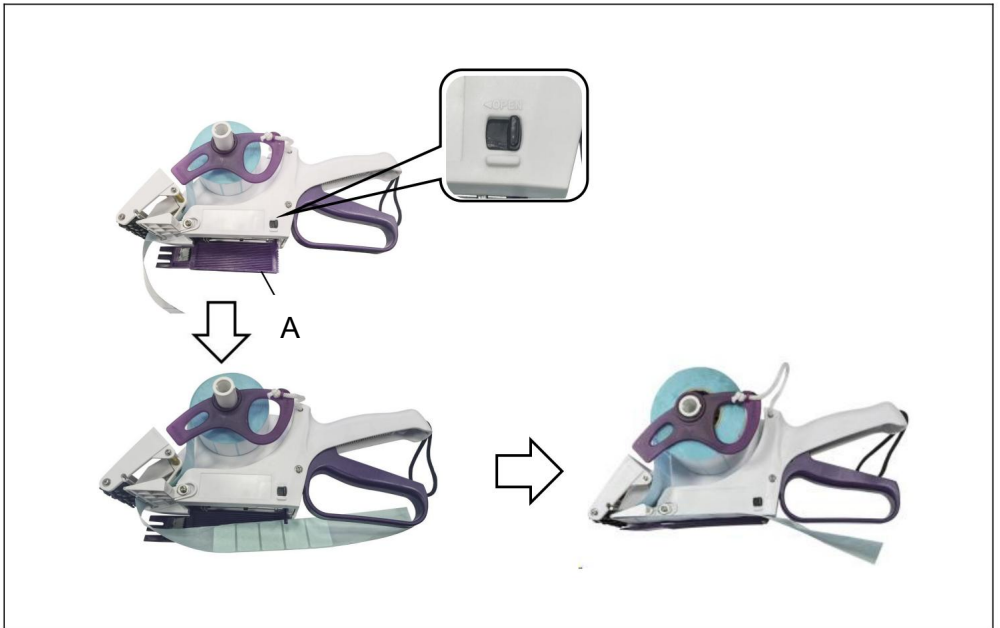
2. Cargue el rollo de etiquetas y extraiga la etiqueta para instalarla como se muestra. Y luego instalar deflector de etiquetas y apriételo en el sentido de las agujas del reloj.



3. Gire el interruptor de la cubierta de la etiqueta para abrir la cubierta de la etiqueta (A). Retire la etiqueta e instálela, cerrando la tapa de la etiqueta como se muestra.

Las etiquetas instaladas deben estar alineadas suavemente de principio a fin.

De lo contrario, la etiqueta se romperá fácilmente.



4. Montaje del producto completado.



Las instrucciones de funcionamiento

1. Alinee los artículos planos, mueva la máquina etiquetadora mientras presiona el etiquetado máquina como se muestra.



2. configuración de etiquetas

1) Ajuste la posición de la perilla según el tamaño de la etiqueta

2) Afloje la perilla en sentido antihorario y ajuste la posición de la perilla.

para obtener la longitud de extensión de la etiqueta. Después del ajuste, bloquee la perilla agujas del reloj.

3) La figura 1 corresponde a la menor extensión de la etiqueta, y la figura 2 corresponde a la extensión más larga de la etiqueta.

4) La longitud de extensión recomendada de la etiqueta es de 4 a 6 mm.



Figura 1

Figura 2

MANTENIMIENTO

1. Inspeccione periódicamente todas las piezas y accesorios y reemplácelos si dañado.
2. Haga reemplazar las piezas dañadas por un centro de servicio autorizado.
3. Utilice un paño suave y limpio cuando limpie la máquina. No enjuague la máquina con agua o líquido.
4. Guarde el producto en un lugar seco y ventilado.

SOLUCIÓN DE PROBLEMAS

Problema	Causa posible	Solución posible
la etiqueta no salio	El rollo de etiquetas no instalado correctamente.	Vuelva a instalar el rollo de etiquetas.
	El resorte interno del la manija está atascada.	Eliminar obstáculos para hacer el asidero funcionar correctamente.
Fallo de etiquetado	La extensión de la etiqueta La longitud es demasiado corta.	Longitud de extensión de etiqueta reajustar.

Dirección: Baoshanqu Shuangchenglu 803long 11hao 1602A-1609shi

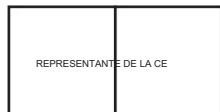
Llevar a la fuerza

Importado a AUS: SIHAO PTY LTD, 1 ROKEVA STREETEASTWOOD

Nueva Gales del Sur 2122 Australia

Importado a EE. UU.: Sanven Technology Ltd, Suite 250, 9166 Anaheim

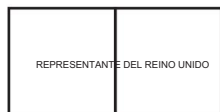
Lugar, Rancho Cucamonga, CA 91730



SHUNSHUN GmbH

Römeräcker 9 Z2021, 76351

Linkenheim-Hochstetten, Alemania



Grupo Pooledas Ltd

Unidad 5 Casa Albert Edward, La

Pabellones Preston, Reino Unido

Hecho en china

VEVOR[®]
TOUGH TOOLS, HALF PRICE

Soporte técnico y certificado de garantía
electrónica www.vevor.com/support

VEVOR[®]

TOUGH TOOLS, HALF PRICE

Wsparcie techniczne i certyfikat e-gwarancji
www.vevor.com/support

MASZYNA DO ETYKIETOWANIA

INSTRUKCJA OBSŁUGI

Nadal dokładamy wszelkich starań, aby zapewnić Państwu narzędzia w konkurencyjnej cenie. „Zaoszczędź o połowę”, „o połowę ceny” lub inne podobne wyrażenia używane przez nas przedstawiają jedynie szacunkową oszczędność, jaką możesz zyskać kupując u nas określone narzędzia w porównaniu z głównymi najlepszymi markami i niekoniecznie oznaczają uwzględnienie wszystkich kategorii oferowanych narzędzi przez nas. Przypominamy, aby podczas składania zamówienia u nas dokładnie sprawdzić, czy rzeczywiście oszczędzasz połowę w porównaniu z czołowymi markami.

VEVOR[®]

TOUGH TOOLS, HALF PRICE

MASZYNA DO ETYKIETOWANIA

MODEL:LD-10



POTRZEBUJĘ POMOCY? SKONTAKTUJ SIĘ Z NAMI!

Masz pytania dotyczące produktu? Potrzebujesz wsparcia technicznego? Prosimy o kontakt:

Wsparcie techniczne i certyfikat e-gwarancji www.vevor.com/support

To jest oryginalna instrukcja. Przed przystąpieniem do obsługi prosimy o dokładne zapoznanie się ze wszystkimi instrukcjami. VEVOR zastrzega sobie jasną interpretację naszej instrukcji obsługi. Wygląd produktu zależy od produktu, który otrzymałeś. Proszę wybaczyć nam, że nie będziemy ponownie informować Państwa, jeśli pojawią się jakieś aktualizacje technologii lub oprogramowania naszego produktu.



1. Przeczytaj uważnie i zrozum cały MONTAŻ I DZIAŁANIE

INSTRUKCJE przed rozpoczęciem pracy.

2. Nieprzestrzeganie zasad bezpieczeństwa i innych podstawowych środków ostrożności może spowodować spowodować poważne obrażenia ciała.

OGÓLNE ZASADY BEZPIECZEŃSTWA

Ważne przypomnienie

1. Przed użyciem przeczytaj uważnie instrukcję produktu i upewnij się, że rozumiesz i przestrzegasz wszystkich ostrzeżeń dotyczących bezpieczeństwa i użytkowania środki ostrożności.
2. Nie używaj tego produktu do innych, niewyznaczonych celów, aby tego uniknąć nieoczekiwane ryzyko.
3. W przypadku jakichkolwiek nieprawidłowości w produkcie należy zaprzestać jego używania natychmiast i skontaktuj się z centrum obsługi posprzedażnej w celu konsultacji lub umówić się na naprawę.

Wymagania środowiskowe dotyczące stosowania

1. Aby uniknąć ekstremalnych warunków, należy używać w suchym i dobrze wentylowanym środowisku warunki środowiskowe, takie jak aktywacja wody, wysoka temperatura, wysoka wilgotność i bardzo niska temperatura.
2. Aby zapobiec działaniu produktu, należy unikać bezpośredniego światła słonecznego lub kontaktu ze źródłami ognia uszkodzenie lub pożar.
3. Zapewnij stabilne środowisko użytkowania i zabezpiecz produkt uderzenie lub upuszczenie, aby uniknąć obrażeń.

Wytyczne dotyczące bezpieczeństwa

1. Jeżeli na powierzchni produktu zostaną znalezione ciała obce, prosimy o kontakt natychmiast zaprzestań używania i usuń ciała obce przed kontynuowaniem używać.

Konserwacja i utrzymanie

1. Regularnie konserwuj i czyść produkt. Uważaj, aby nie używać alkoholu,

roztwory kwasów, zasad itp. 2. Nie

demontuj produktu ani nie wymieniaj jego podzespołów samodzielnie. W przypadku stwierdzenia jakichkolwiek usterek prosimy o kontakt z serwisem posprzedażowym.

Zastrzeżenia

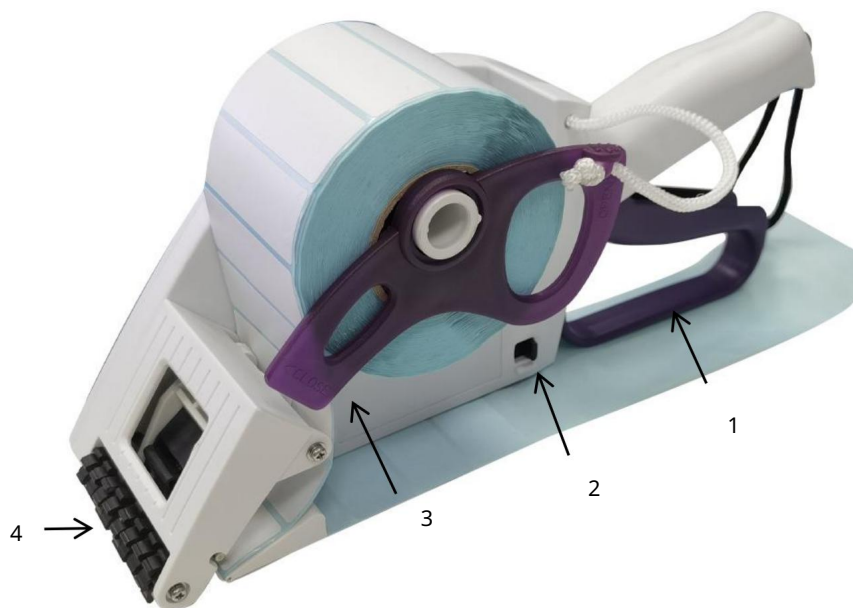
Przywiązujemy dużą wagę do bezpieczeństwa i jakości naszych produktów, ale nie możemy ponosić odpowiedzialności za wypadki związane z bezpieczeństwem spowodowane niewłaściwym użytkowaniem lub obsługą.

ZACHOWAJ TE INSTRUKCJE

MODEL I PARAMETRY

Model	LD-10
Szerokość etykiety	15-55 mm
Długość etykiety	20-60mm
Identyfikator rolki etykiet	20 mm średnica wewnętrzna 120 mm
Rolka z etykietami OD	120 mm
Materiał	PP, TPR

SCHEMAT STRUKTURY



1. Chwyć uchwyt

2. Przełącznik osłony etykiet

3. Przegroda etykiet

4. Rolka

SKŁADNIKI

Części	Model	LD-10
Instrukcja obsługi		×1
Rolka z etykietami		×1

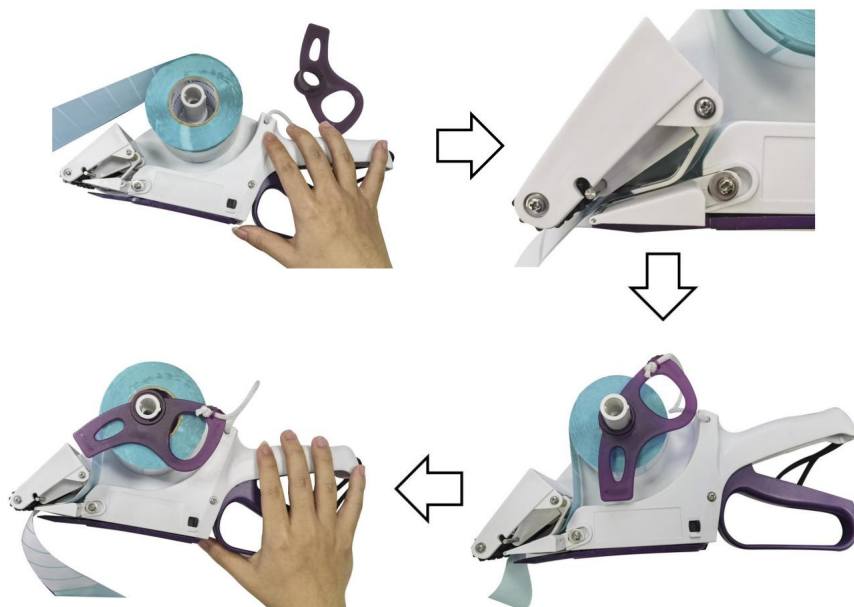
INSTRUKCJA OBSŁUGI

1. Obróć przegrodę z etykietą w kierunku przeciwnym do ruchu wskazówek zegara i wyjmij ją, jak pokazano.



2. Załaduj rolkę z etykietami i wyciągnij etykietę, aby ją zainstalować, jak pokazano. A następnie zainstaluj

przegrodę z etykietą i dokręć ją w kierunku zgodnym z ruchem wskazówek zegara.

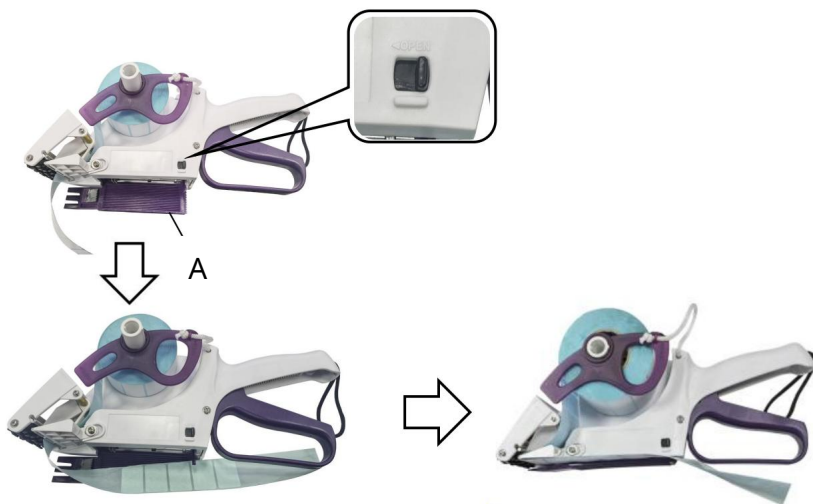


3. Przesuń przełącznik pokrywy etykiety, aby otworzyć pokrywę etykiety (A). Wyciągnij etykietę i zainstaluj

ją, zamykając pokrywę etykiety, jak pokazano.

Zainstalowane etykiety powinny być równo ułożone od początku do końca.

W przeciwnym razie etykieta będzie łatwo podarta.



4. Zakończono montaż produktu.



Instrukcje obsługi

1. Wyrównaj płaskie przedmioty, przesuwaj etykieciarkę dociskając etykietę maszynę, jak pokazano.



2. ustawienie etykiety

1) Wyreguluj położenie pokrętki zgodnie z rozmiarem etykiety

2) Poluzuj pokrętko w kierunku przeciwnym do ruchu wskazówek zegara i wyreguluj położenie pokrętki aby uzyskać długość przedłużenia etykiety. Po regulacji zablokuj pokrętko

zgodnie ze wskazówkami zegara.

3) Rysunek 1 odpowiada najmniejszemu przedłużeniu etykiety, a rysunek 2 odpowiada najdłuższemu przedłużeniu etykiety.

4) Zalecana długość przedłużenia etykiety wynosi 4-6 mm.



Ryc. 1

Ryc.2

KONSERWACJA

1. Okresowo sprawdzaj wszystkie części i akcesoria i w razie potrzeby wymień je uszkodzony.
2. Zleć wymianę uszkodzonych części autoryzowanemu centrum serwisowemu.
3. Do czyszczenia urządzenia używaj miękkiej, czystej ściereczki. Nie splukuj maszyny wodą lub płynem.
4. Proszę przechowywać produkt w suchym i wentylowanym miejscu.

ROZWIĄZYWANIE PROBLEMÓW

Problem	Możliwa przyczyna	Możliwe rozwiązanie
Etykieta nie wyszła	Rolka z etykietami nie poprawnie zainstalowany.	Zainstaluj ponownie rolkę z etykietami.
	Wewnętrzna sprężyna uchwyt się zaciął.	Usuń przeszkody zrób uchwyt działać prawidłowo.
Błąd oznakowania	Rozszerzenie etykiety długość jest zbyt krótka.	Długość przedłużenia etykiety ponownie ustawić.

Adres: Baoshanqu Shuangchenglu 803long 11hao 1602A-1609shi
Szanghaj

Import do AUS: SIHAO PTY LTD, 1 ROKEVA STREETEASTWOOD

Nowa Południowa Walia 2122 Australia

Import do USA: Sanven Technology Ltd, Suite 250, 9166 Anaheim
Place, Rancho Cucamonga, Kalifornia 91730

REPREZENT KE	
--------------	--

SHUNSHUN GmbH
Römeräcker 9 Z2021, 76351
Linkenheim-Hochstetten, Niemcy

REPUBLIKA Wielkiej Brytanii	
-----------------------------	--

Pooledas Group Ltd
Jednostka 5 Albert Edward House, The
Pawilony Preston, Wielka Brytania

Wyprodukowano w Chinach

VEVOR[®]
TOUGH TOOLS, HALF PRICE

Wsparcie techniczne i certyfikat e-gwarancji
www.vevor.com/support

VEVOR[®]

TOUGH TOOLS, HALF PRICE

Technische ondersteuning en e-garantiecertificaat

www.vevor.com/support

ETIKETTEERMACHINE

HANDLEIDING

We blijven ons inzetten om u gereedschap tegen een concurrerende prijs te bieden.

"Bespaar de helft", "Halve prijs" of andere soortgelijke uitdrukkingen die door ons worden gebruikt vertegenwoordigt slechts een schatting van de besparingen die u zou kunnen profiteren als u bepaalde gereedschappen bij ons koopt in vergelijking met de grote topmerken en betekent niet noodzakelijkerwijs dat deze alle categorieën van aangeboden gereedschappen omvatten door ons. Wij verzoeken u vriendelijk om bij het plaatsen van een bestelling bij ons goed na te gaan of u daadwerkelijk de helft bespaart in vergelijking met de grote topmerken.

VEVOR[®]

TOUGH TOOLS, HALF PRICE

ETIKETTEERMACHINE

MODEL:LD-10



HULP NODIG? NEEM CONTACT MET ONS OP!

Heeft u productvragen? Technische ondersteuning nodig? Neem gerust contact met ons op:

Technische ondersteuning en e-garantiecertificaat
www.vevor.com/support

Dit is de originele instructie. Lees alle instructies in de handleiding zorgvuldig door voordat u ermee aan de slag gaat. VEVOR behoudt zich een duidelijke interpretatie van onze gebruikershandleiding voor. Het uiterlijk van het product is afhankelijk van het product dat u heeft ontvangen. Vergeef ons alstublieft dat we u niet opnieuw zullen informeren als er technologie- of software-updates zijn voor ons product.



1. Lees alle **MONTAGE EN BEDIENING** zorgvuldig door en begrijp deze

INSTRUCTIES vóór gebruik.

2. Het niet naleven van de veiligheidsregels en andere elementaire veiligheidsmaatregelen kan leiden tot resulteren in ernstig persoonlijk letsel.

ALGEMENE VEILIGHEIDSREGELS

Belangrijke herinnering

1. Lees vóór gebruik zorgvuldig de producthandleiding en zorg ervoor dat u alle veiligheidswaarschuwingen en gebruik begrijpt en naleeft

voorzorgsmaatregelen.

2. Gebruik dit product niet voor andere, niet-aangewezen doeleinden onverwachte risico's.

3. Als er afwijkingen aan het product zijn, stop dan met het gebruik ervan onmiddellijk en neem contact op met het after-sales servicecentrum voor advies of om reparatie regelen.

Omgevingseisen voor gebruik

1. Gebruik het in een droge en goed geventileerde omgeving om extreme situaties te voorkomen omgevingsomstandigheden zoals wateractivering, hoge temperatuur, hoog vochtigheid en extreem lage temperaturen.

2. Vermijd direct zonlicht of contact met vuurbronnen om product te voorkomen schade of brand.

3. Zorg voor een stabiele gebruiksomgeving en voorkom dat het product beschadigd raakt geraakt of gevallen worden om schade te voorkomen.

Richtlijnen voor veilig gebruik

1. Als er vreemde voorwerpen op het oppervlak van het product worden aangetroffen, alstublieft stop onmiddellijk met het gebruik en verwijder de vreemde voorwerpen voordat u verdergaat gebruik.

Onderhoud en onderhoud

1. Onderhoud en reinig het product regelmatig. Pas op dat u geen alcohol gebruikt,

zure of alkalische oplossingen,

enz. 2. Demonteer het product niet zelf en vervang geen onderdelen. Als u storingen ondervindt, neem dan contact op met het after-sales servicecentrum.

Disclaimers

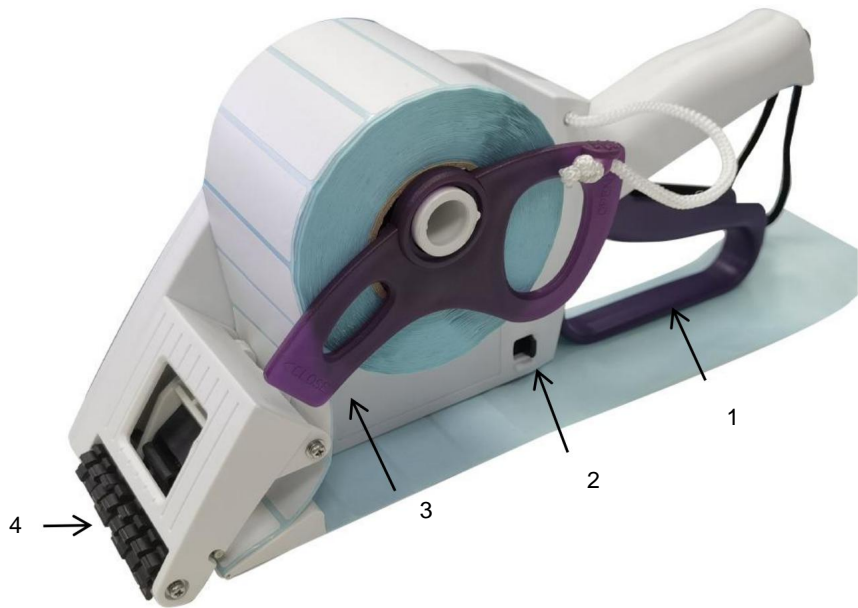
Wij hechten veel belang aan de veiligheid en kwaliteit van onze producten, maar kunnen geen verantwoordelijkheid aanvaarden voor veiligheidsongevallen veroorzaakt door oneigenlijk gebruik of bediening.

BEWAAR DEZE INSTRUCTIES

MODEL EN PARAMETERS

Model	LD-10
Etiketbreedte	15-55 mm
Etiketlengte	20-60 mm
Labelrol-ID	20 mm < binnendiameter < 120 mm
Etiketrol buitendiameter	<120 mm
Materiaal	PP,TPR

STRUCTUURDIAGRAM



1. Handgreep

2. Schakelaar labelafdekking

3. Labelplaat

4. Rol

COMPONENTEN

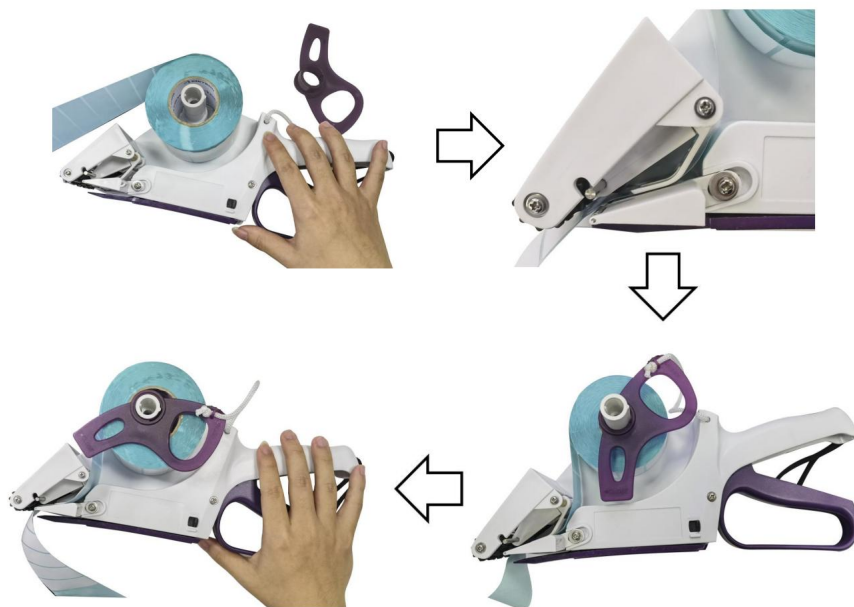
Onderdelen	Model	LD-10
Handleiding		x1
Etiketrol		x1

GEBRUIKSAANWIJZING

1. Draai het etiketschot tegen de klok in en verwijder het zoals afgebeeld.

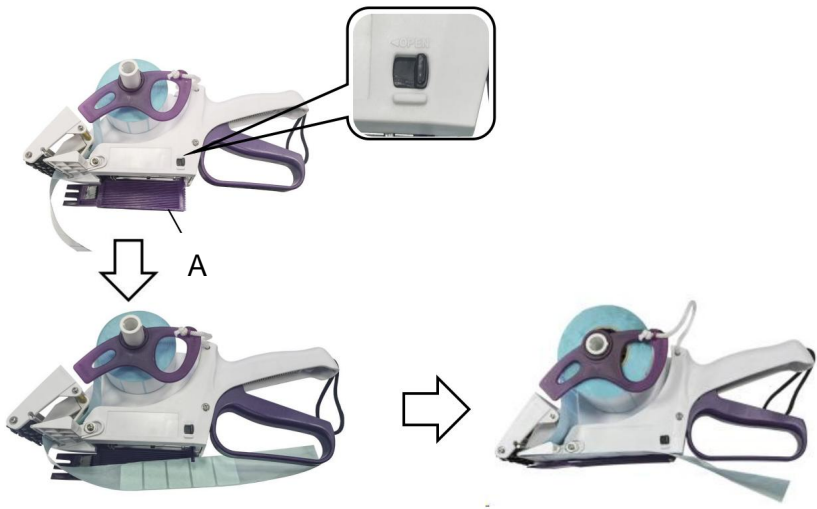


2. Laad de labelrol en trek het label eruit om het te installeren, zoals weergegeven. En dan installeren etiketteer het schot en draai het met de klok mee vast.



3. Draai de schakelaar van het etiketdeksel om het etiketdeksel (A) te openen. Trek het etiket eruit en installeer het en sluit het labeldeksel zoals afgebeeld.

De geïnstalleerde labels moeten van begin tot eind soepel worden uitgelijnd.
Anders zal het etiket gemakkelijk scheuren.



4.Productmontage voltooid.



De gebruiksaanwijzing

1. Lijn platte artikelen uit, verplaats de etiketteermachine terwijl u op de etikettering drukt machine zoals afgebeeld.



2. labelinstelling

- 1) Pas de positie van de knop aan volgens de labelgrootte
- 2) Draai de knop linksom los en pas de positie van de knop aan om de verlengingslengte van het label te verkrijgen. Vergrendel de knop na aanpassing met de klok mee.
- 3) Figuur 1 komt overeen met de kleinste verlenging van het label, en figuur 2 komt overeen met de langste verlenging van het label.
- 4) De aanbevolen verlengingslengte van het label is 4-6 mm.



Figuur 1

Fig. 2

ONDERHOUD

1. Inspecteer periodiek alle onderdelen en accessoires en vervang ze indien nodig beschadigd.
2. Laat beschadigde onderdelen vervangen door een erkend servicecentrum.
3. Gebruik een zachte, schone doek bij het reinigen van de machine. Niet doorspoelen de machine met water of vloeistof.
4. Bewaar het product op een droge en geventileerde plaats.

PROBLEEMOPLOSSEN

Probleem	Mogelijke oorzaak	Mogelijke oplossing
Het etiket is niet verschenen	De etiketrol niet correct geïnstalleerd.	Plaats de labelrol opnieuw.
	De interne veer van de handvat zit vast.	Verwijder obstakels voor maak de handgreep werk nauwkeurig.
Etikettering mislukt	De labelextensie lengte is te kort ingesteld.	Lengte van etiketverlenging opnieuw afstellen.

Adres: Baoshanqu Shuangchenglu 803long 11hao 1602A-1609shi

Sjanghai

Geïmporteerd naar AUS: SIHAO PTY LTD, 1 ROKEVA STREETEASTWOOD
NSW 2122 Australië

Geïmporteerd in de VS: Sanven Technology Ltd, Suite 250, 9166 Anaheim
Plaats, Rancho Cucamonga, CA 91730



SHUNSHUN GmbH

Römeräcker 9 Z2021, 76351

Linkenheim-Hochstetten, Duitsland



Pooledas Group Ltd

Eenheid 5 Albert Edward House, The

Paviljoens Preston, Verenigd Koninkrijk

Gemaakt in China

VEVOR[®]

TOUGH TOOLS, HALF PRICE

**Technische ondersteuning en e-
garantiecertificaat www.vevor.com/support**

VEVOR[®]

TOUGH TOOLS, HALF PRICE

Teknisk support och e-garanticertifikat

www.vevor.com/support

ETIKETTERING MASKIN

ANVÄNDARMANUAL

Vi fortsätter att vara engagerade i att ge dig verktyg till konkurrenskraftiga priser. "Spara hälften", "halva priset" eller andra liknande uttryck som används av oss representerar endast en uppskattning av besparingar du kan dra nytta av att köpa vissa verktyg hos oss jämfört med de stora toppmärkena och betyder inte nödvändigtvis att täcka alla kategorier av verktyg som erbjuds av oss. Du påminns vänligen om att noggrant kontrollera när du gör en beställning hos oss om du faktiskt sparar hälften i jämförelse med de främsta stora varumärkena.

VEVOR®

TOUGH TOOLS, HALF PRICE

ETIKETTERING MASKIN

MODELL:LD-10



BEHÖVS HJÄLP? KONTAKTA OSS!

Har du produktfrågor? Behöver du teknisk support? Kontakta oss gärna:

Teknisk

**support och e-garanticertifikat [www.vevor.com/
support](http://www.vevor.com/support)**

Detta är den ursprungliga instruktionen, läs alla instruktioner noggrant innan du använder den. VEVOR reserverar sig för en tydlig tolkning av vår användarmanual. Utseendet på produkten är beroende av den produkt du fått. Ursäkta oss att vi inte kommer att informera dig igen om det finns någon teknik eller mjukvaruuppdateringar på vår produkt.



1. Läs noga och förstå all **MONTERING OCH DRIFT**

INSTRUKTIONER före användning.

2. Underlåtenhet att följa säkerhetsreglerna och andra grundläggande säkerhetsåtgärder kan resultera i allvarliga personskador.

ALLMÄNNA SÄKERHETSFORESKRIFTER

Viktig påminnelse

1. Innan användning, läs noggrant igenom produktmanualen och se till att du förstår och följer alla säkerhetsvarningar och användning

försiktighetsåtgärder.

2. Använd inte denna produkt för andra icke-avsedda ändamål att undvika oväntade risker.

3. Om det finns några avvikelser i produkten, vänligen sluta använda den omedelbart och kontakta servicecentret för konsultation eller tillordna reparation.

Miljökrav för användning

1. Använd i en torr och välventilerad miljö för att undvika extrema miljöförhållanden som vattenaktivering, hög temperatur, hög luftfuktighet och extremt låg temperatur.

2. Undvik direkt solljus eller kontakt med brandkällor för att förhindra produkt skada eller brand.

3. Se till en stabil användningsmiljö och förhindra att produkten träffas eller tappas för att undvika skador.

Riktlinjer för säkerhet

1. När främmande föremål hittas på produktens yta, vänligen sluta omedelbart använda och ta bort främmande föremål innan du fortsätter

använda sig av.

Underhåll och skötsel

1. Underhåll och rengör produkten regelbundet. Var försiktig så att du inte använder alkohol,

syra- eller alkalilösningar

etc. 2. Ta inte isär produkten eller byt ut komponenter på egen hand. Om du stöter på några fel, vänligen kontakta servicecentret.

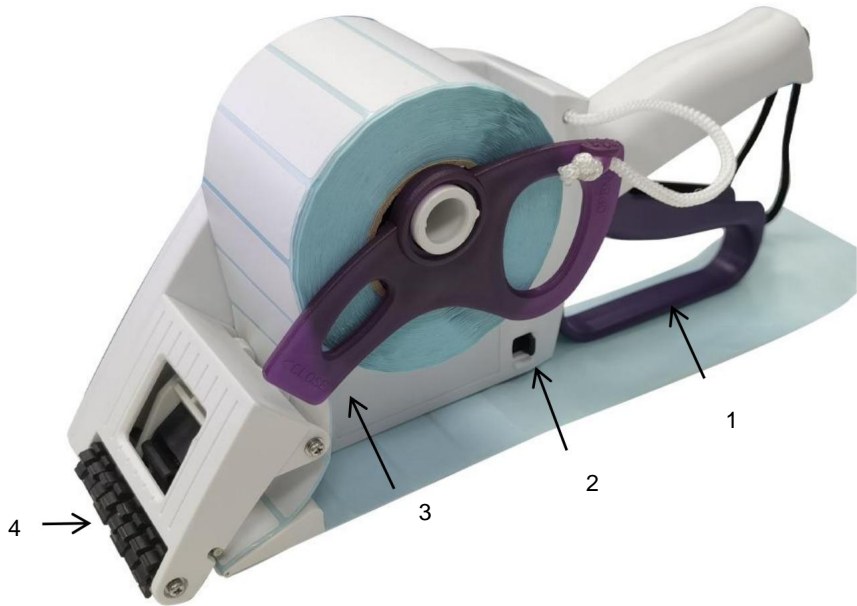
Friskrivningsklausuler Vi lägger stor vikt vid säkerheten och kvaliteten på våra produkter, men kan inte ta ansvar för säkerhetsolyckor orsakade av felaktig användning eller användning.

SPARA DESSA INSTRUKTIONER

MODELL OCH PARAMETRAR

Modell	LD-10
Etikettbredd	15-55 mm
Etikettlängd	20-60 mm
Etikettrulle-ID	20 mmj IDy120 mm
Etikettrulle OD	ÿ120 mm
Material	PP,TPR

STRUKTURDIAGRAM



1. Grepphandtag

2. Brytare för etikettkåpa

3. Etikettskärm

4. Rull

KOMPONENTER

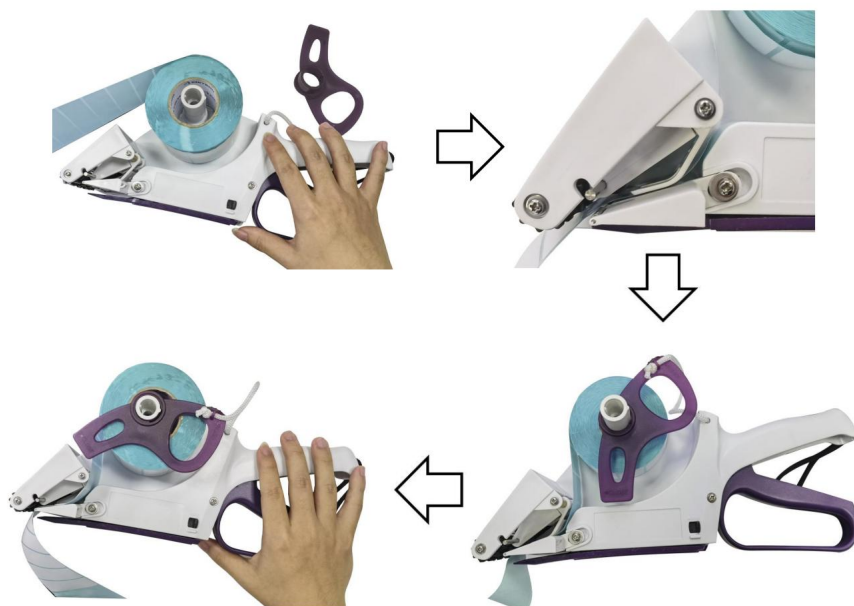
Delar	Modell	LD-10
Användarmanual		x1
Etikettrulle		x1

BRUKSANVISNINGAR

1. Vrid etikettskärmen moturs och ta bort den enligt bilden.



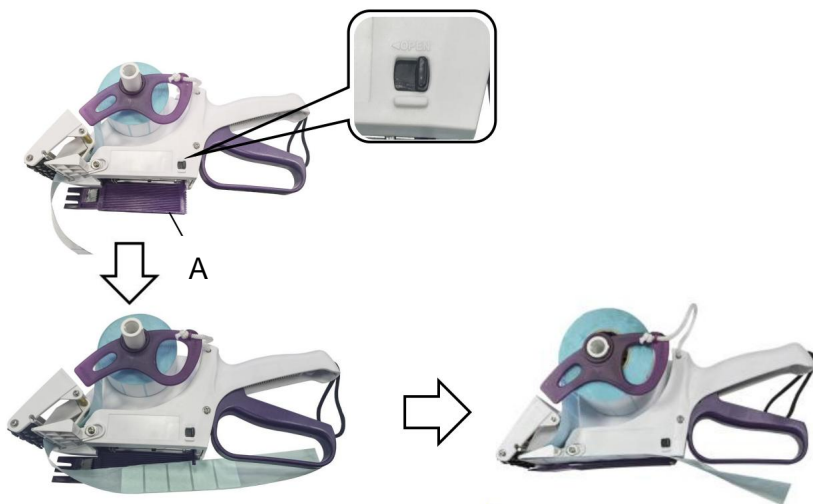
2. Sätt i etikettrullen och dra ut etiketten för att installera den enligt bilden. Och sedan installera etikettskärmen och dra åt den medurs.



3. Vänd på etikettskyddet för att öppna etikettlocket (A). Dra ut etiketten och installera det, stäng etikettlocket som visas.

De installerade etiketterna ska vara jämnt inriktade från början till slut.

Annars kommer etiketten lätt att slitas sönder.



4. Produktmonteringen slutförd.



Bruksanvisningen

1. Rikta in platta föremål, flytta etikettmaskinen samtidigt som du trycker på etiketten maskinen enligt bilden.



2. etikettinställning

1) Justera vredets position enligt etikettens storlek

2) Lossa ratten moturs och justera rattens läge

för att få etikettens förlängningslängd. Efter justering, lås knappen medurs.

3) Figur 1 motsvarar den minsta förlängningen av etiketten, och figur 2 motsvarar den längsta förlängningen av etiketten.

4) Den rekommenderade förlängningslängden för etiketten är 4-6 mm.



Figur 1

Fig2

UNDERHÅLL

1. Inspektera regelbundet alla delar och tillbehör och byt ut dem om skadad.
2. Låt ett auktoriserat servicecenter byta ut skadade delar.
3. Använd en mjuk, ren trasa när du rengör maskinen. Spola inte maskinen med vatten eller vätska.
4. Förvara produkten på en torr och ventilerad plats.

FELSÖKNING

Problem	Möjlig orsak	Möjlig lösning
Etiketten kom inte ut	Etikettrullen är det inte korrekt installerad.	Sätt tillbaka etikettrullen.
	Den inre fjädern av handtaget har fastnat.	Ta bort hinder för gör grepphandtaget arbeta ordentligt.
Märkningsfel	Etikettförlängningen längden är inställd för kort.	Etikettförlängningslängd ställa om.

Adress: Baoshanqu Shuangchenglu 803long 11hao 1602A-1609shi
Shanghai

Importerad till AUS: SIHAO PTY LTD, 1 ROKEVA STREETEASTWOOD
NSW 2122 Australien

Importerad till USA: Sanven Technology Ltd, Suite 250, 9166 Anaheim
Place, Rancho Cucamonga, CA 91730



SHUNSHUN GmbH
Römeräcker 9 Z2021, 76351
Linkenheim-Hochstetten, Tyskland



Pooledas Group Ltd
Enhet 5 Albert Edward House, The
Pavilions Preston, Storbritannien

Tillverkad i Kina

VEVOR[®]

TOUGH TOOLS, HALF PRICE

Teknisk support och e-garanticertifikat

www.vevor.com/support