

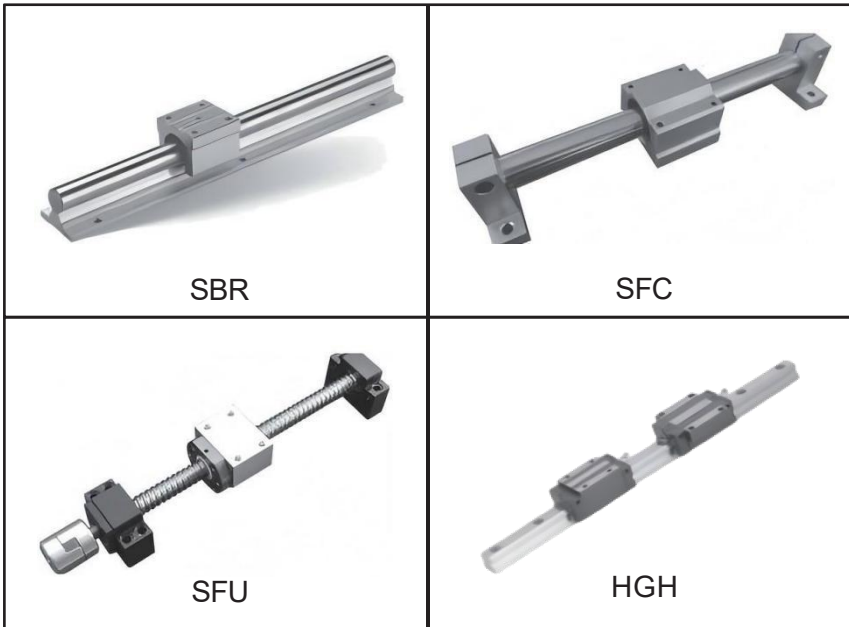
VEVOR

Affordable. Reliable. Home Improvement.



LINEAR GUIDE RAIL

**MODEL: SBR20-C 2000L / SBR25-C 1200L /
SFC25-1000L-1 / SFC25 1000L /
SFC20- 1200L-1 / HGH20CA-1000L /
HGH20CA-2000L / HGR20RM1605 600L**

**MODEL: SBR20-C 2000L / SBR25-C 1200L / SFC25-1000L-1 /
SFC25 1000L / SFC20- 1200L-1 / HGH20CA-1000L /
HGH20CA-2000L / HGR20RM1605 600L**



This is the original instruction, please read all manual instructions carefully before operating. VEVOR reserves a clear interpretation of our user manual. The appearance of the product shall be subject to the product you received. Please forgive us that we won't inform you again if there are any technology or software updates on our product.

	<p>Warning-To reduce the risk of injury, user must read subject to the following two conditions:(1)This device may not cause instructions manual carefully</p>
	<p>This product is subject to the provision of European Directive 2012/19/EC.The symbol showing a wheeled bin crossed through indicates that the product requires separate refuse collection in the European Union. This applies to the product and all accessories marked with this symbol. Products marked as such may not be discarded with normal domestic waste, but must be taken to a collection point for recycling electrical and electronic devices</p>

IMPORTANT SAFETY INFORMATION

! WARNING:

Read this material before using this product. Failure to do so can result in serious injury.

SAVE THIS MANUAL

Precautions

- 1.Proper installation: Linear guide rails must be installed properly to ensure accurate and smooth motion. Improper installation can cause misalignment, binding, or excessive wear.
- 2.Load capacity: Be sure to use a linear guide rail with a load capacity that is sufficient for the weight of the moving part. Overloading the guide rail can cause excessive wear or permanent damage.
- 3.Maintenance: Regular cleaning and lubrication of the guide rail and sliding block are important to maintain proper performance and extend the service life of the guide rail.
- 4.Alignment: Make sure that the linear guide rail is properly aligned and perpendicular to the direction of travel to reduce friction and wear.

5.Environmental conditions: Linear guide rails should be protected from extreme temperatures, moisture, dust, and other environmental conditions that can affect performance.

6.Protection from impact: Linear guide rails should be protected from impact and other sources of shock, as these can cause damage to the rail or sliding block.

7.Inspection: Regular inspection of the guide rail and sliding block is important to identify and address any problems or wear before they become serious.

Troubleshooting

1.Binding or sticking: This can be caused by misalignment, improper lubrication, or excessive wear. To resolve this issue, the guide rail and sliding block should be inspected and realigned if necessary, and lubricated with the appropriate grease.

2.Excessive wear: This can be caused by overloading, improper lubrication, or misalignment. To resolve this issue, the load on the guide rail should be reduced, and the guide rail and sliding block should be inspected, realigned if necessary, and lubricated with the appropriate grease.

3.Misalignment: This can be caused by improper installation or by wear over time. To resolve this issue, the guide rail and sliding block should be inspected and realigned if necessary.

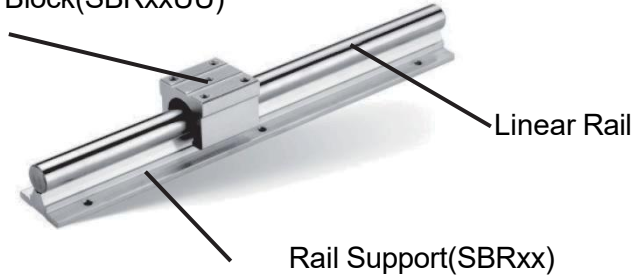
4.Noisy operation: This can be caused by a lack of lubrication, misalignment, or excessive wear. To resolve this issue, the guide rail and sliding block should be lubricated with the appropriate grease, inspected and realigned if necessary.

5.Reduced accuracy: This can be caused by misalignment, binding, or excessive wear. To resolve this issue, the guide rail and sliding block should be inspected, realigned if necessary, lubricated with the appropriate grease, and checked for proper alignment.

PRODUCT SPECIFICATIONS

SBR LINEAR GUIDE RAIL

Rail Carriage Block(SBRxxUU)



Linear Rail

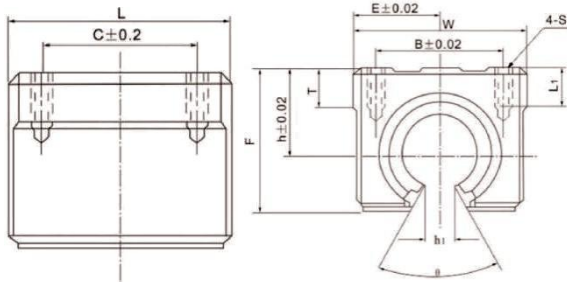
Rail Support(SBRxx)

Linear Rail

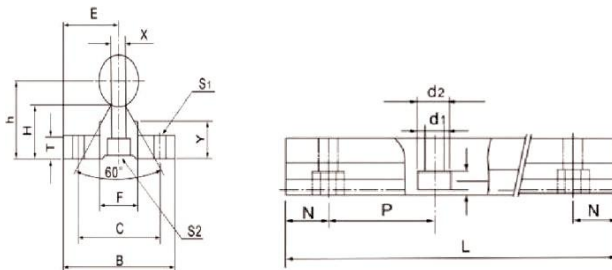
- Material:GCR15..... 45"
- Hardness:HRC62+2(45*:HRC58)
- Surface Hard thickness:0.8~2.5mm
- Surface roughness:0.8S~1.6S
- Straightness:80 μ m/1000mm
- Roundness: \leq 3.0 μ m(Rmax)



Rail Carriage Block(SBRxxUU)



Rail Support(SBRxx)



SBR12-C 1000L

Part name	Dimensions(mm)												
	h	E	W	L	F	h1	θ	B	C	s	L1	T	
SBR12UU	17	20	40	39	27.6	6	80°	28	26	M5	10	7	
Part name	Dimensions(mm)												
	Shaft Dimensions			E	h	B	H	T	F	X	Y	C	S1
SBR12	Φ12x1000L			15	22.5	32	16.5	4	12	6	12	22	Φ5

SBR16-C 2000L,1500L,1200L,1000L,800L,600L,500L,400L,300L

Part name	Dimensions(mm)											
	h	E	W	L	F	h1	θ	B	C	s	L1	T
SBR16UU	20	22.5	45	45	33	10	80°	32	30	M5	12	9
Part name	Dimensions(mm)											
	Shaft Dimensions		E	h	B	H	T	F	X	Y	C	S1
SBR16	Φ16x800L		20	25	40	17.8	5	18.5	8	11.7	30	Φ6

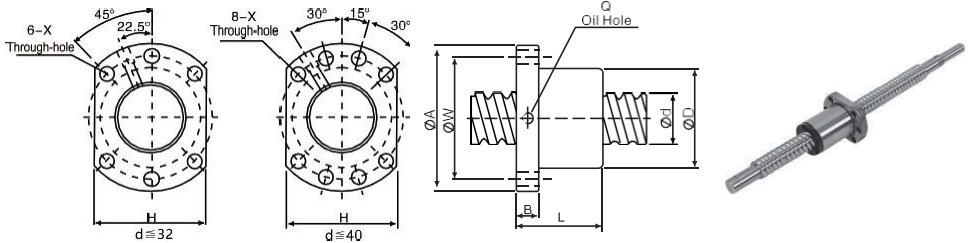
SBR20-C 2200L,2000L,1800L,1500L,1200L,1000L,800L,650L,600L,300L

Part name	Dimensions(mm)											
	h	E	W	L	F	h1	θ	B	C	s	L1	T
SBR20UU	23	24	48	50	39	10	60°	35	35	M6	12	11
Part name	Dimensions(mm)											
	Shaft Dimensions		E	h	B	H	T	F	X	Y	C	S1
SBR20	Φ20x1000L		22.5	27	45	17.7	5	19	8	10	30	Φ6

SBR25-C 1200L

Part name	Dimensions(mm)											
	h	E	W	L	F	h1	θ	B	C	s	L1	T
SBR20UU	27	30	60	65	47	11.5	50°	40	40	M6	12	14
Part name	Dimensions(mm)											
	Shaft Dimensions		E	h	B	H	T	F	X	Y	C	S1
SBR25	Φ25x1200L		27.5	33	55	21	6	21.5	8	12	35	Φ6.5

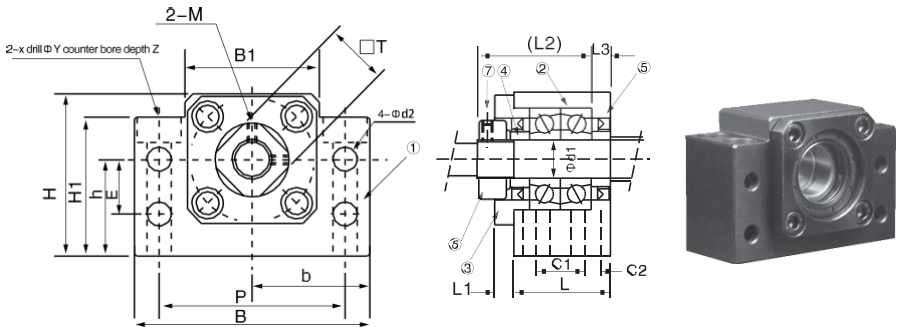
Specification table for ball screw set(SFUXX)



SFU1605-4 2000L,1700L,1500L,1050L,1000L,700L,650L,600L,350L

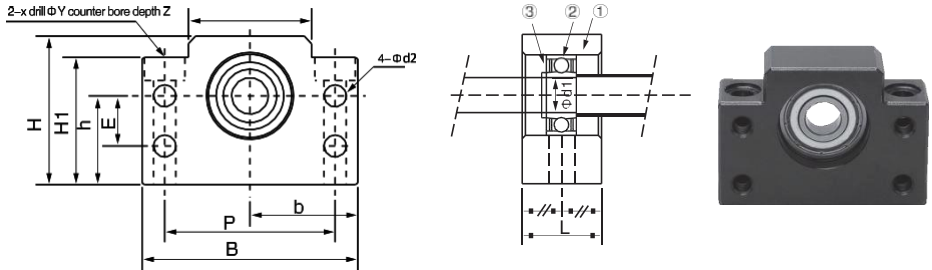
Part name	Dimensions(mm)														
	d	l	Da	D	A	B	L	W	X	B	Q	N	Ca	Coa	K
SFU1605-4	16	5	3.175	28	48	10	50	38	5.5	40	M6	4	780	1790	20

SUPPORT UNIT BK



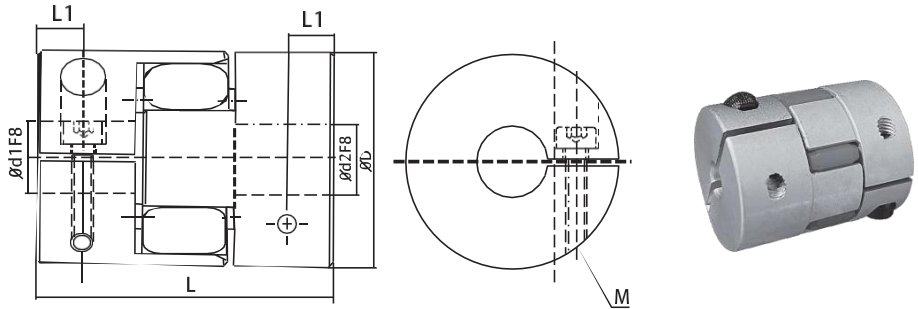
Part name	Shaft diameter d1	L	L1	L2	L3	B	H	b		h	B1	L1	E	P	C1	C2	C3	X	Y	Z	M	T
								±0.02	±0.02													
BK-12	12	25	5	29	5	60	43	30	25	35	32.5	18	46	13	6	5.5	6.5	10.8	6.5	M4	19	

SUPPORT UNIT BF



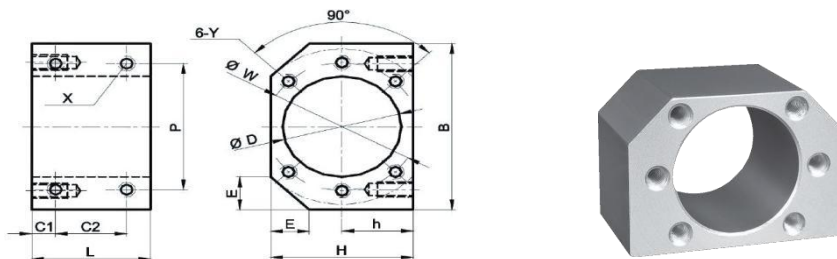
Part name	Shaft diameter d1	L	B	H	b	h	B1	H1	E	P	d2	X	Y	Z	Bearing	Snapping
					±0.02	±0.02										
BF-12	12	20	60	43	30	25	35	32.5	18	46	5.5	6.6	10.8	6.5	6000ZZ	S10

BF series Elastic Coupling



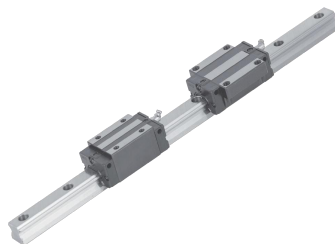
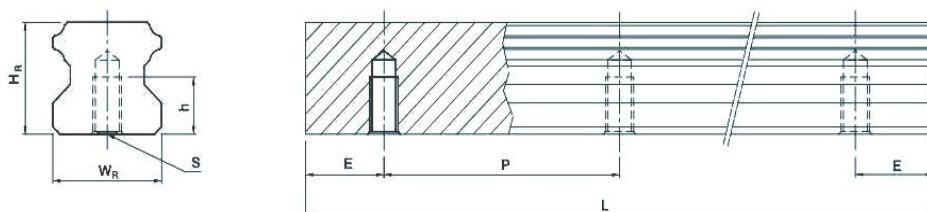
Part name	d1 Bore	d2 Bore	D	L	L1	M	Rated Torque (N.m)	Max. Torque	Eccentricity Error	Shaft Angle	Max. Rotational (rpm)	Rated
BF	5-10	5-10	25	34	5.5	M3	2N.m	35N.m	±0.2mm	≤1°	6500	In-phase Operate

DSG1605



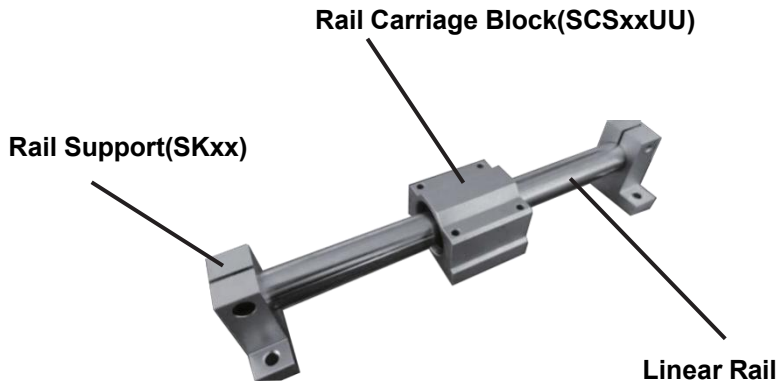
Part name	Screw model	D	B	H	h	E	L	C1	C2	P	X	W	Y
DSG 16 H	1605	28	52	40	20	12	40	8	24	40	M5	38	M5

Dimensions for HGH Series Linear Guideways



HGH15 1500L,1200L,300L
HGH20 2000L,1700L,1500L,1200L,1000L, 700L,600L

Part name	Dimensions(mm)						Weight (kg/m)
	W _R	H _R	S	h	P	E	
HGH15	15	15	M5x0.8P	8	60	20	1.48
HGH20	20	17.5	M6x1P	10	60	20	2.29

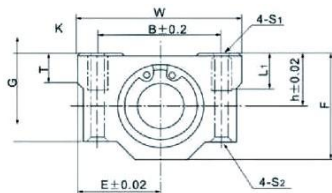
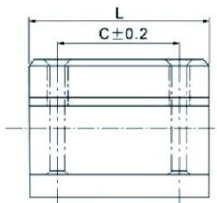


Linear Rail

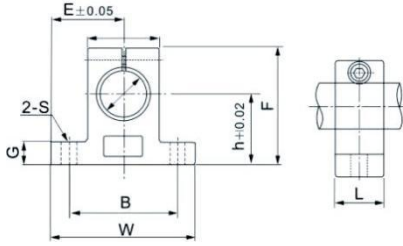
- Material:GCR15... 45"
- Hardness:HRC62+2(45*:HRC58)
- Surface hard-thickness:0.8~2.5mm
- Surface roughness:0.8S~1.6S
- Straightness:80μm/1000mm
- Roundness:≤3.0μm(Rmax)



Rail Carriage Block(SCSxxUU)



Rail Support(SKxx)



SFC16-1000L

Part name	Dimensions(mm)												
	T	h	E	W	L	F	G	B	C	K	S1	S2	L1
SCS16UU	9	19	25	50	44	38.5	32.5	36	3 4	7	M5	4.3	12
Part name	Dimensions(mm)												
	Shaft Dimensions			h	E	W	L	F	G	P	B	S	
SK16	Φ16x1000L			27	24	48	16	44	8	25	38	5.5	

SFC20-1000L

Part name	Dimensions(mm)												
	T	h	E	W	L	F	G	B	C	K	S1	S2	L1
SCS20UU	11	21	27	54	50	41	35	40	40	7	M6	5.2	12
Part name	Dimensions(mm)												
	Shaft Dimensions			h	E	W	L	F	G	P	B	S	
SK20	Φ20x1000L			31	30	60	20	51	10	30	45	6.6	

SFC20-1200L

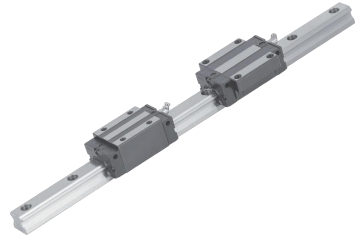
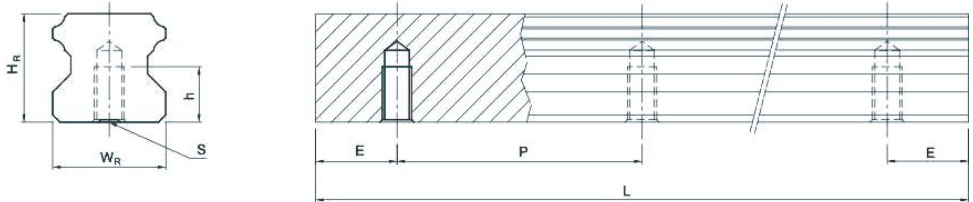
Part name	Dimensions(mm)												
	T	h	E	W	L	F	G	B	C	K	S1	S2	L1
SCS20UU	11	21	27	54	50	41	35	40	40	7	M6	5.2	12
Part name	Dimensions(mm)												
	Shaft Dimensions			h	E	W	L	F	G	P	B	S	
SK20	Φ20x1200L			31	30	60	20	51	10	30	45	6.6	

SFC25 1000L

Part name	Dimensions(mm)												
	T	h	E	W	L	F	G	B	C	K	S1	S2	L1
SCS25UU	12	26	38	76	67	51.5	42	54	50	11	M8	7	18

Part name	Dimensions(mm)										
	Shaft Dimensions		h	E	W	L	F	G	P	B	S
SK25	Φ25x1000L		35	35	70	24	60	12	38	56	6.6

Dimensions for HGH Series Linear Guideways



HGH15 1500L,1200L,300L
 HGH20 2000L,1700L,1500L,1200L,1000L,700L,600L
 HGH20CA-1000L HGH20CA-2000L HGR20RM1605 600L

Part name	Dimensions(mm)						Weight
	W _R	H _R	S	h	P	E	(kg/m)
HGH15	15	15	M5x0.8P	8	60	20	1.48
HGH20	20	17.5	M6x1P	10	60	20	2.29

Manufacturer: Shanghaimuxinmuyeyouxiangongsi

Address: Shuangchenglu 803nong11hao1602A-1609shi, baoshanqu, shanghai 200000 CN.

Imported to AUS: SIHAO PTY LTD. 1 ROKEVA STREETEASTWOOD NSW 2122 Australia

Imported to USA: Sanven Technology Ltd. Suite 250, 9166 Anaheim Place, Rancho Cucamonga, CA 91730

UK	REP
-----------	------------

YH CONSULTING LIMITED. C/O YH Consulting Limited Office 147, Centurion House, London Road, Staines-upon-Thames, Surrey, TW18 4AX

EC	REP
-----------	------------

E-CrossStu GmbH
Mainzer Landstr.69,
60329 Frankfurt am Main.



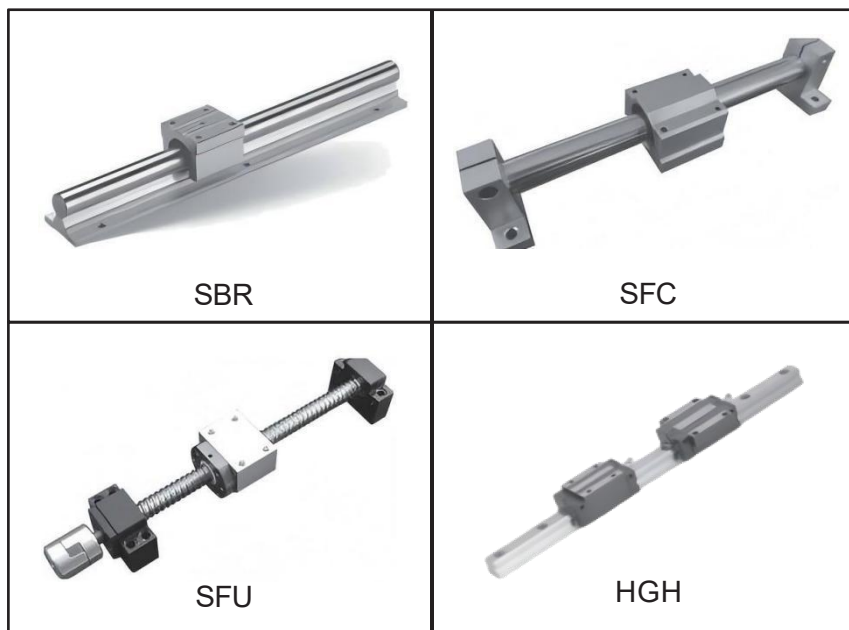
VEVOR

Affordable. Reliable. Home Improvement.



RAIL DE GUIDAGE LINÉAIRE

**MODÈLE : SBR20-C 2000L / SBR25-C 1200L /
SFC25-1000L-1 / SFC25 1000L /
SFC20-1200L-1 / HGH20CA-1000L /
HGH20CA-2000L / HGR20RM1605 600L**

**MODÈLE : SBR20-C 2000L / SBR25-C 1200L / SFC25-1000L-1 /
SFC25 1000L / SFC20-1200L-1 / HGH20CA-1000L /
HGH20CA-2000L / HGR20RM1605 600L**



Ce est le original instruction, s'il te plaît lire tous manuel Veuillez suivre attentivement les instructions avant en fonctionnement. VEVOR réserve un clair interprétation de notre utilisateur manuel. Le apparence de le produit devoir être sujet à le produit toi reçu. S'il te plaît pardonner nous que nous ne le fera pas informer toi encore s'il y a sont n'importe lequel technologie ou logiciel mises à jour sur notre produit.

	<p>Avertissement – Afin de réduire les risques de blessure, l'utilisateur doit lire sous réserve des deux conditions suivantes : (1) Cet appareil ne doit pas provoquer de dysfonctionnement du manuel d'instructions. Veuillez lire attentivement ce manuel.</p>
	<p>Ce produit est soumis aux dispositions de la directive européenne 2012/19/CE. Le symbole représentant une poubelle barrée indique que le produit nécessite une collecte sélective des déchets dans l'Union européenne. Ceci s'applique au produit et à tous les accessoires portant ce symbole. Les produits ainsi marqués ne doivent pas être jetés avec les ordures ménagères ordinaires, mais doivent être déposés dans un point de collecte approprié. point de collecte pour le recyclage des appareils électriques et électroniques</p>

IMPORTANT SAFETY INFORMATION



AVERTISSEMENT:

Lire ce matériel avant en utilisant ce produit. Échec à faire donc peut résultat grièvement blessé.

SAUVEGARDER CE MANUEL

Précautions

1. Correct installation: Linéaire guide rails doit être installé correctement à assurer la précision et lisse mouvement. Incorrect installation peut cause défaut d'alignement, blocage ou usure excessive.
2. Capacité de charge : Veuillez à utiliser un rail de guidage linéaire dont la capacité de charge est suffisante. pour le poids de le mobile partie. Surcharge le guide rail peut provoquer une usure excessive ou des dommages permanents.
3. Maintenance : Régulier nettoyage et lubrification de le guide rail et glissement Les blocs sont importants pour maintenir un bon fonctionnement et prolonger la durée de vie du rail de guidage.

4. Alignement : Assurez-vous que le rail de guidage linéaire est correctement aligné et perpendiculaire à la direction de déplacement afin de réduire la friction et l'usure.

5. Environnement conditions: Linéaire guide rails devrait être protégé depuis températures extrêmes, humidité, poussière, et autre environnemental conditions que peut affecter les performances.

6. Protection depuis impact: Linéaire guide rails devrait être protégé depuis impact et d'autres sources de chocs, car celles-ci peuvent endommager le rail ou le bloc coulissant.

7. Inspection : Régulier inspection de le guide rail et glissement bloc est important afin d'identifier et de remédier à tout problème ou usure avant qu'ils ne s'aggravent.

Dépannage

1. Reliure ou collage: Ce peut être causé par désalignement, incorrect lubrification, ou une usure excessive. Pour résoudre ce problème, le rail de guidage et le bloc coulissant doivent être inspectés et réalignés si nécessaire, puis lubrifiés avec la graisse appropriée.

2. Usure excessive : Elle peut être causée par une surcharge, une lubrification inadéquate ou un mauvais alignement. À résoudre ce problème, le charger sur le guide rail devrait être réduit, et le rail de guidage et le bloc coulissant doivent être inspectés, réalignés si nécessaire, et lubrifié avec le approprié graisse.

3. Désalignement : Ce peut être causé par incorrect installation ou par porter sur temps. Pour résoudre ce problème, le guide Le rail et le bloc coulissant doivent être inspectés et réalignés si nécessaire.

4. Bruyant opération: Ce peut être causé par un manque de lubrification, désalignement, ou excessif porter. À résoudre ce problème, le guide rail et glissement bloc devrait être lubrifiées avec la graisse appropriée, inspectées et réalignées si nécessaire.

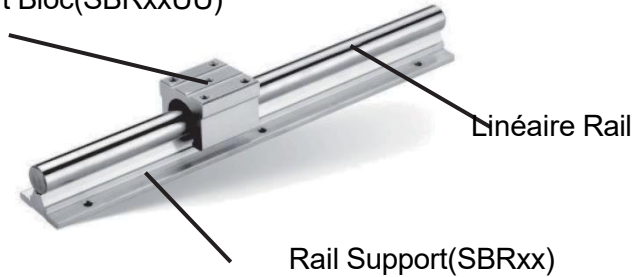
5. Réduit précision: Ce peut être causé par désalignement, obligatoire, ou

Usure excessive. Pour résoudre ce problème, le rail de guidage et le bloc coulissant doivent être inspectés, réalignés si nécessaire, lubrifiés avec la graisse appropriée et leur alignement vérifié.

PRODUCT SPECIFICATIONS

SBR LINÉAIRE GUIDE RAIL

Rail Transport Bloc(SBRxxUU)

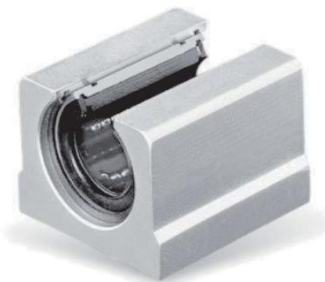
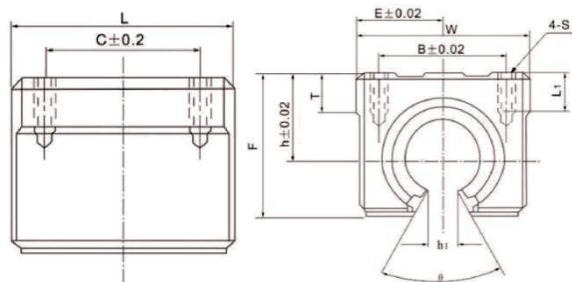


Linéaire Rail

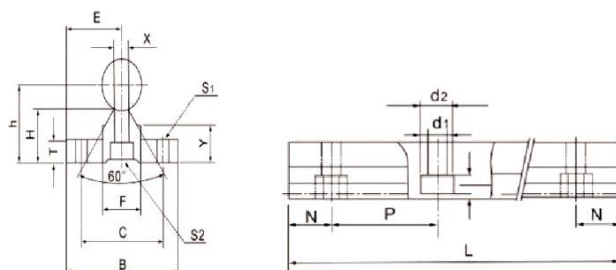
- Matériau : GCR15 .. 45"
- Dureté : HRC62+2 (45* : HRC58)
- Surface Dur épaisseur : 0,8 à 2,5 mm
- Surface rugosité : 0,8S~1,6S
- Rectitude : 80 μ m/1000 mm
- Arrondi : \leq 3,0 μ m (Rmax)



de wagon ferroviaire (SBRxxUU)



Rail Support(SBRxx)



SBR12-C 1000L

Nom de la pièce	Dimensions (mm)											
	h	E	W	L	F	h1	θ	B	C	s	L1	T
SBR12UU	17	20	40	39	27,6	6	80°	28	26	M5	10	7
Nom de la pièce	Dimensions (mm)											
	Dimensions de l'arbre		E	h	B	H	T	F	X	Y	C	S1
SBR12	Φ 12x1000L		15	22,5	32	16,5	4	12	6	12	22	Φ 5

SBR16-C 2000L, 1500L, 1200L, 1000L, 800L, 600L, 500L, 400L, 300L

Partie nom	Dimensions (mm)											
	h	E	W	L	F	h1	θ	B	C	s	L1	T
SBR16UU	20	22,5	45	45	33	10	80°	32	30	M5	12	9
Partie nom	Dimensions (mm)											
	Arbre Dimensions		E	h	B	H	T	F	X	Y	C	S1
SBR16	Φ 16x800L		20	25	40	17,8	5	18,5	8	11,7	30	Φ 6

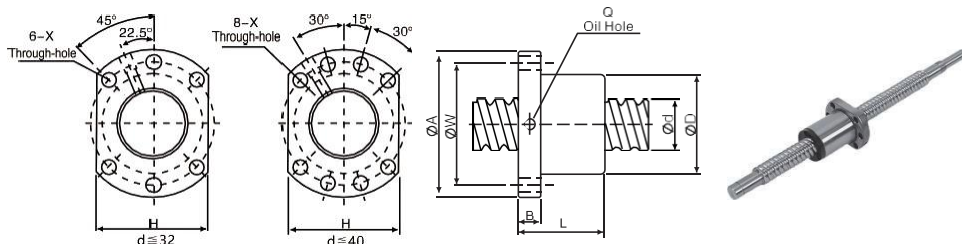
SBR20-C 2200L, 2000L, 1800L, 1500L, 1200L, 1000L, 800L, 650L, 600L, 300L

Partie nom	Dimensions (mm)											
	h	E	W	L	F	h1	θ	B	C	s	L1	T
SBR20UU	23	24	48	50	39	10	60°	35	35	M6	12	11
Partie nom	Dimensions (mm)											
	Arbre Dimensions		E	h	B	H	T	F	X	Y	C	S1
SBR20	Φ 20x1000L		22,5	27	45	17.7	5	19	8	10	30	Φ 6

SBR25-C 1200L

Partie nom	Dimensions (mm)											
	h	E	W	L	F	h1	θ	B	C	s	L1	T
SBR20UU	27	30	60	65	47	11,5	50°	40	40	M6	12	14
Partie nom	Dimensions (mm)											
	Arbre Dimensions		E	h	B	H	T	F	X	Y	C	S1
SBR25	Φ 25x1200L		27,5	33	55	21	6	21,5	8	12	35	Φ 6,5

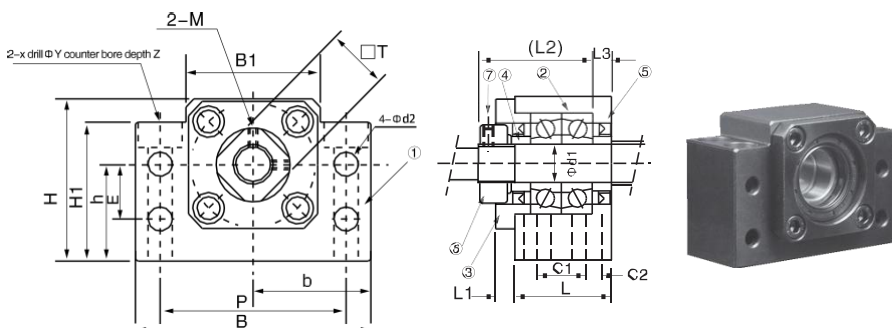
Spécification tableau pour balle vis ensemble(SFUXX)



SFU1605-4 2000L, 1700L, 1500L, 1050L, 1000L, 700L, 650L, 600L, 350L

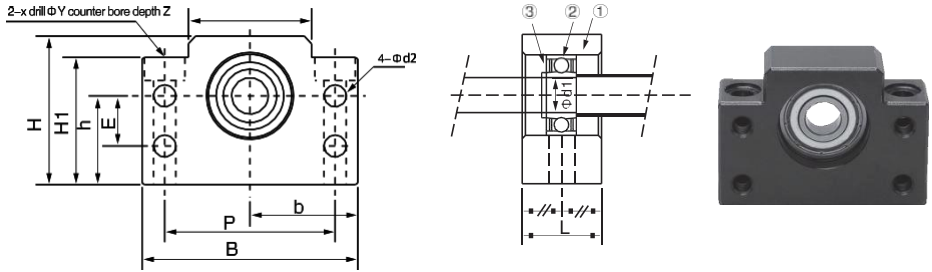
Partie nom	Dimensions (mm)														
	d	je	Da	D	UN	B	L	W	X	B	Q	N	Calif ornie	Coa	K
SFU1605- 4	16	5	3,175	28	48	10	50	38	5.5	40	M6	4	780	1790	20

SOUTIEN UNITÉ ROYAUME-UNI



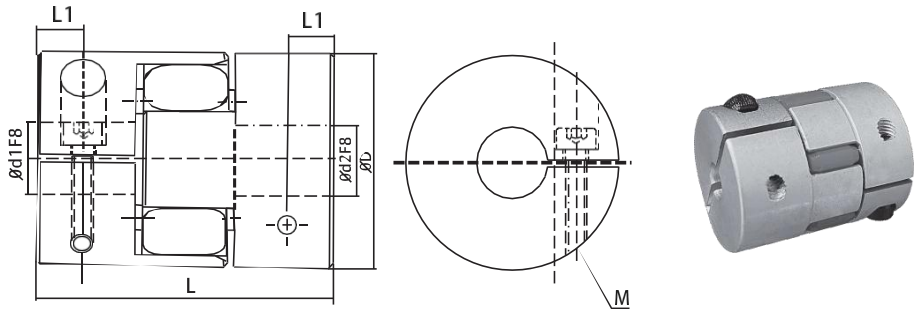
Nom de la pièce	Arbre diamètre d1	L	L1	L2	L3	B	H	b	h	B1	L1	E	P	C1	C2	C3	X	Y	Z	M	T
								±0,02	±0,02												
BK- 12	12	25	5	29	5	60	43	30	25	35	32,5	18	46	13	6	5.5	6.5	10,8	6.5	M4	19

SOUTIEN UNITÉ BF



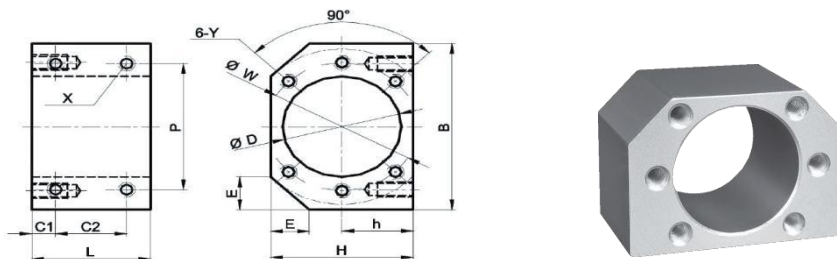
Nom de la pièce	Arbre diamètre d1	L	B	H	b	h	B1	H1	E	P	d2	X	Y	Z	Palier	anneau élastique
					±0,02	±0,02										
BF- 12	12	20	60	43	30	25	35	32,5	18	46	5.5	6.6	10,8	6.5	6000ZZ	S10

BF série Élastique Couplage



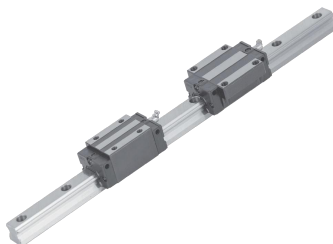
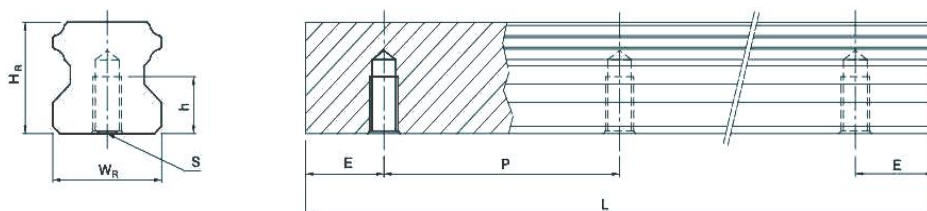
Nom de la pièce	d1 Alésage	d2 Alésage	D	L	L1	M	Évalué Couple (Nm)	Max. Couple	Excentricité Erreur	Arbre Angle	Max. Rotationne l (tr/min)	Évalué
BF	5-10	5-10	25	34	5.5	M3	2N.m	35 N.m	±0,2 mm	≤1°	6500	En phase Fonctionner

DSG1605



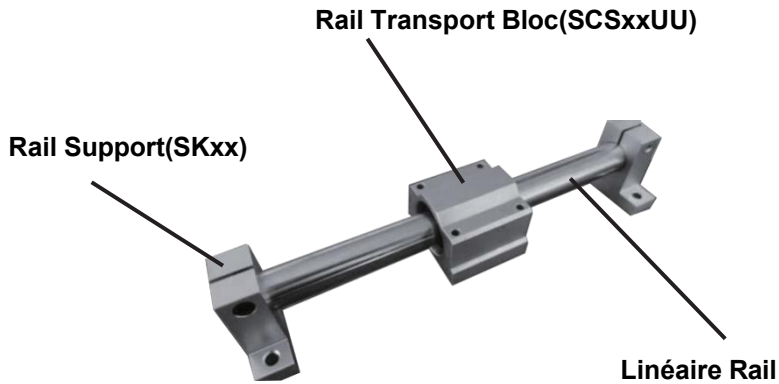
Nom de la partie	Modèle à vis	D	B	H	h	E	L	C1	C2	P	X	W	Y
DSG 16 H	1605	28	52	40	20	12	40	8	24	40	M5	38	M5

Dimensions pour HGH Série Linéaire Voies de guidage



HGH15 1500 L, 1200 L, 300 L
HGH20 2000L, 1700L, 1500L, 1200L, 1000L, 700 L, 600 L

Nom de la pièce	Dimensions (mm)						Poids
	W _R	H _R	S	h	P	E	(kg/m)
HGH15	15	15	M5x0,8P	8	60	20	1,48
HGH20	20	17,5	M6x1P	10	60	20	2.29

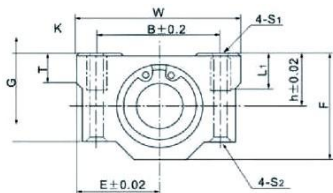
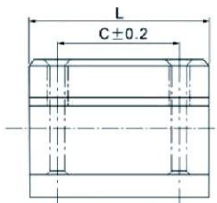


Linéaire Rail

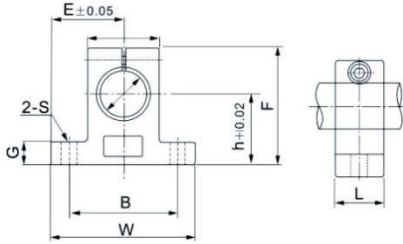
- Matériau : GCR15 45"
- Dureté : HRC62+2 (45* : HRC58)
- Épaisseur de surface dure : 0,8 à 2,5 mm
- Surface rugosité : 0,8S~1,6S
- Rectitude : 80 $\mu\text{m}/1000 \text{ mm}$
- Arrondi : $\leq 3,0 \mu\text{m}$ (Rmax)



Rail Transport Bloc (SCSxxUU)



Rail Support(SKxx)



SFC16-1000L

Partie nom	Dimensions (mm)												
	T	h	E	W	L	F	G	B	C	K	S1	S2	L1
SCS16UU	9	19	25	50	44	38,5	32,5	36	3 4	7	M5	4.3	12
Nom de la pièce	Dimensions (mm)												
	L' arbre Dimensions			h	E	W	L	F	G	P	B	S	
SK16	Φ16x1000L			27	24	48	16	44	8	25	38	5.5	

SFC20-1000L

Partie nom	Dimensions (mm)												
	T	h	E	W	L	F	G	B	C	K	S1	S2	L1
SCS20UU	11	21	27	54	50	41	35	40	40	7	M6	5.2	12
Nom de la partie	Dimensions (mm)												
	Arbre Dimensions		h	E	W	L	F	G	P	B	S		
SK20	Φ20x1000L		31	30	60	20	51	10	30	45	6.6		

SFC20-1200L

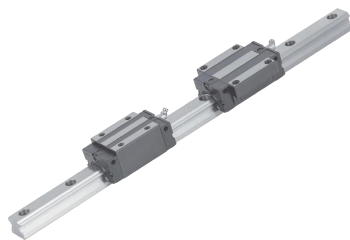
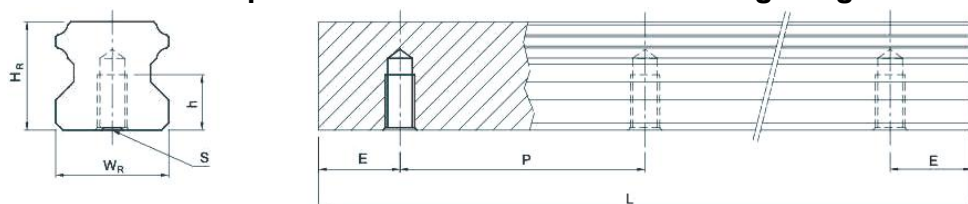
Partie nom	Dimensions (mm)												
	T	h	E	W	L	F	G	B	C	K	S1	S2	L1
SCS20UU	11	21	27	54	50	41	35	40	40	7	M6	5.2	12
Nom de la partie	Dimensions (mm)												
	Dimensions de l' arbre		h	E	W	L	F	G	P	B	S		

SK20	Φ20x1200L	31	30	60	20	51	10	30	45	6.6
------	-----------	----	----	----	----	----	----	----	----	-----

SFC25 1000L

Partie nom	Dimensions (mm)												
	T	h	E	W	L	F	G	B	C	K	S1	S2	L1
SCS25UU	12	26	38	76	67	51,5	42	54	50	11	M8	7	18
Nom de la pièce	Dimensions (mm)												
	Dimensions de l'arbre	h	E	W	L	F	G	P	B	S			
SK25	Φ25x1000L	35	35	70	24	60	12	38	56	6.6			

Dimensions pour HGH Série Linéaire Voies de guidage



HGH15 1500 L, 1200 L, 300 L
 HGH20 2000L, 1700L, 1500L, 1200L, 1000L, 700L, 600L
 HGH20CA- 1000L HGH20CA- 2000L HGR20RM1605 600L

Nom de la pièce	Dimensions (mm)						Poids
	W _R	RH	S	h	P	E	(kg/m)
HGH15	15	15	M5x0,8P	8	60	20	1,48
HGH20	20	17,5	M6x1P	10	60	20	2.29

Fabricant : Shanghai muxinmuyeyouxiangongsi

Adresse : Shuangchenglu 803nong11hao1602A-1609shi, baoshanqu
Shanghai 200000 CN.

Importé en Australie : SIHAO PTY LTD. 1 ROKEVA
STREETEASTWOOD
NSW 2122 Australie

Importé aux États-Unis : Sanven Technology Ltd., Suite 250, 9166
Anaheim
Rancho Cucamonga, CA 91730

UK	REP
-----------	------------

YH CONSULTING LIMITED. C/O YH Consulting
Limited Office 147, Centurion House, London
Road, Staines-upon-Thames, Surrey, TW18 4AX

EC	REP
-----------	------------

E-CrossStu GmbH
Mainzer Landstr.69,
60329 Frankfurt am Main.



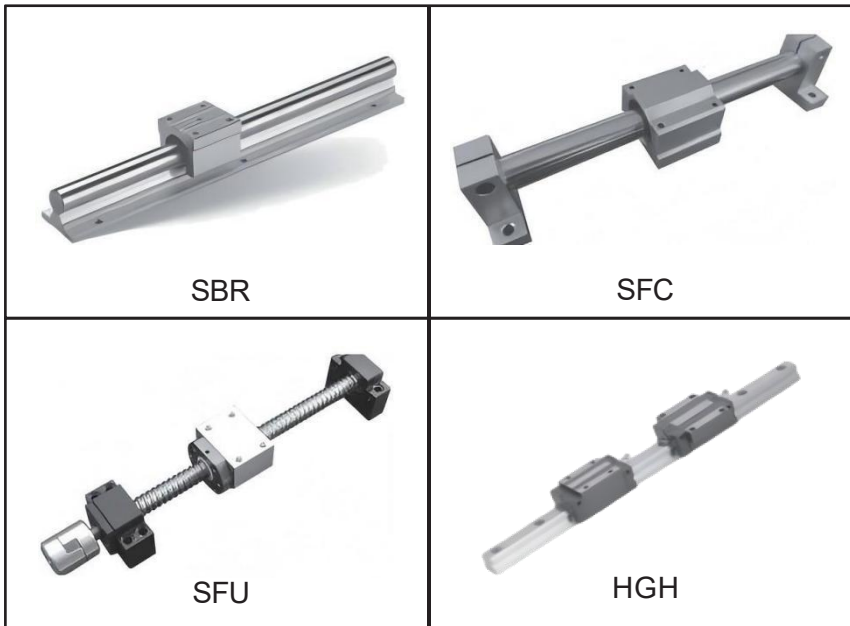
VEVOR

Affordable. Reliable. Home Improvement.



LINEARE FÜHRUNGSSCHIENE

**MODELL: SBR20-C 2000L / SBR25-C 1200L /
SFC25-1000L-1 / SFC25 1000L /
SFC20-1200L-1 / HGH20CA-1000L /
HGH20CA-2000L / HGR20RM1605 600L**

**MODELL: SBR20-C 2000L / SBR25-C 1200L / SFC25-1000L-1 /
SFC25 1000L / SFC20- 1200L-1 / HGH20CA-1000L /
HGH20CA-2000L / HGR20RM1605 600L**



Das Ist Die Original Anweisung, Bitte lesen alle Handbuch Anweisungen sorgfältig lesen vor in Betrieb. VEVOR Reservieren A klar Interpretation von unser Benutzer Handbuch. Der Aussehen von Die Produkt soll Sei Thema Zu das Produkt Du erhalten. Bitte verzeihen uns Das Wir Gewohnheit informieren Du wieder wenn es Sind beliebig Technologie oder Software Aktualisierungen An unser Produkt.

	<p>Warnung – Um das Verletzungsrisiko zu verringern, muss der Benutzer die folgenden Anweisungen lesen: unter den folgenden zwei Bedingungen: (1) Dieses Gerät darf keine Schäden verursachen. Lesen Sie die Bedienungsanleitung sorgfältig durch.</p>
	<p>Dieses Produkt unterliegt den Bestimmungen der europäischen Richtlinie 2012/19/EG. Das Symbol einer durchgestrichenen Mülltonne bedeutet, dass das Produkt in der Europäischen Union separat entsorgt werden muss. Dies gilt für das Produkt und alle mit diesem Symbol gekennzeichneten Zubehörteile. Produkte dieser Art dürfen nicht im normalen Hausmüll entsorgt werden, sondern müssen zu einer Sammelstelle gebracht werden. Sammelstelle für das Recycling von Elektro- und Elektronikgeräten</p>

IMPORTANT SAFETY INFORMATION



WARNUNG:

Lesen Das Material vor Verwendung Das Produkt. Versagen Zu Tun Also dürfen Ergebnis bei schweren Verletzungen.

SPEICHERN DAS HANDBUCH

Vorsichtsmaßnahmen

1. Richtige Installation: Linear Führung Schienen muss Sei installiert richtig Zu sicherstellen, dass genau Und glatt Bewegung. Unangemessen Installation dürfen Ursache Fehlausrichtung, Blockierung oder übermäßiger Verschleiß.
2. Tragfähigkeit: Verwenden Sie unbedingt eine Linearführungsschiene mit ausreichender Tragfähigkeit. für Die Gewicht von Die Umzug Teil. Überlastung Die Führung Schiene dürfen übermäßigen Verschleiß oder dauerhafte Schäden verursachen.
3. Wartung: Regulär Reinigung Und Schmierung von Die Führung Schiene Und Gleiten Die Blöcke sind wichtig, um die ordnungsgemäße Funktion

aufrechtzuerhalten und die Lebensdauer der Führungsschiene zu verlängern.

4. Ausrichtung: Stellen Sie sicher, dass die Linearführungsschiene richtig ausgerichtet und senkrecht zur Fahrtrichtung steht, um Reibung und Verschleiß zu reduzieren.

5. Umwelt Bedingungen: Linear Führung Schienen sollen Sei geschützt aus extreme Temperaturen Feuchtigkeit, Staub, Und andere Umwelt Bedingungen Das dürfen die Leistung beeinträchtigen .

6. Schutz aus Auswirkungen: Linear Führung Schienen sollen Sei geschützt aus Auswirkungen und andere Stoßquellen, da diese die Schiene oder den Gleitblock beschädigen können.

7. Inspektion: Regulär Inspektion von Die Führung Schiene Und Gleiten Block Ist wichtig um etwaige Probleme oder Verschleißerscheinungen zu erkennen und zu beheben, bevor sie sich zu ernsthaften Problemen entwickeln.

Fehlerbehebung

1. Bindung oder Kleben: Das dürfen Sei verursacht von Fehlausrichtung, unsachgemäß Schmierung, oder übermäßigem Verschleiß. Um dieses Problem zu beheben, sollten die Führungsschiene und der Gleitblock überprüft und gegebenenfalls neu ausgerichtet sowie mit dem geeigneten Fett geschmiert werden.

2. Übermäßiger Verschleiß: Dieser kann durch Überlastung, unzureichende Schmierung oder Fehlausrichtung verursacht werden. Zu lösen Das Ausgabe, Die laden An Die Führung Schiene sollen Sei reduziert, und die Führungsschiene und der Gleitblock sollten überprüft und gegebenenfalls neu ausgerichtet werden. Und geschmiert mit Die geeignet Fett.

3. Fehlausrichtung: Das dürfen Sei verursacht von unsachgemäß Installation oder von tragen über Zeit. Um dieses Problem zu lösen, siehe Anleitung. Schiene und Gleitblock sollten überprüft und gegebenenfalls neu ausgerichtet werden.

4. Laut Betrieb: Das dürfen Sei verursacht von A Mangel von Schmierung,

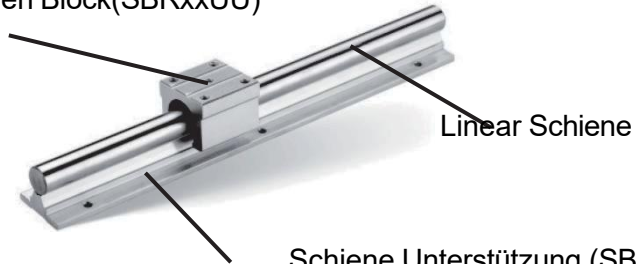
Fehlausrichtung, oder übermäßig tragen. Zu lösen Das Ausgabe, Die Führung Schiene Und Gleiten Block sollen mit dem geeigneten Fett schmieren, prüfen und gegebenenfalls neu ausrichten.

5. Reduziert Genauigkeit: Das dürfen Sei verursacht von Fehlausrichtung, Bindung, oder Übermäßiger Verschleiß. Um dieses Problem zu beheben, sollten die Führungsschiene und der Gleitblock überprüft, gegebenenfalls neu ausgerichtet, mit dem geeigneten Fett geschmiert und auf korrekte Ausrichtung kontrolliert werden.

PRODUCT SPECIFICATIONS

SBR LINEAR FÜHRUNG SCHIENE

Schiene Wagen Block(SBRxxUU)



Linear Schiene

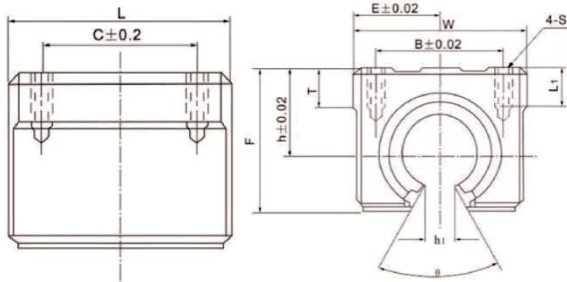
Schiene Unterstützung (SBRxx)

Linear Schiene

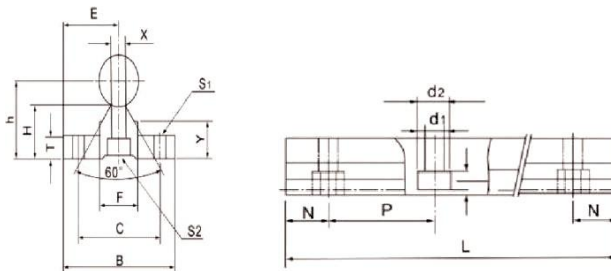
- Material: GCR1545"
- Härte: HRC62+2 (45*: HRC58)
- Oberfläche Hart Dicke: 0,8–2,5 mm
- Oberfläche Rauheit: 0,8S~1,6S
- Geradheit: 80 µm/1000 mm
- Rundheit: ≤ 3,0 µm (Rmax)



Schienenwagenblock (SBRxxUU)



Schiene Unterstützung (SBRxx)



SBR12-C 1000L

Teile name	Abmessungen (mm)											
	H	E	W	L	F	h1	θ	B	C	S	L1	T
SBR12UU	17	20	40	39	27,6	6	80°	28	26	M5	10	7
Teile name	Abmessungen (mm)											
	Wellena bmessung en	E	H	B	H	T	F	X	Y	C	S1	
SBR12	Φ 12x1000L	15	22,5	32	16,5	4	12	6	12	22	Φ 5	

SBR16-C 2000 I, 1500 I, 1200 I, 1000 I, 800 I, 600 I, 500 I, 400 I, 300 I

Teil Name	Abmessungen (mm)											
	H	E	W	L	F	h1	θ	B	C	S	L1	T
SBR16UU	20	22,5	45	45	33	10	80°	32	30	M5	12	9
Teil Name	Abmessungen (mm)											
	Welle Maße		E	H	B	H	T	F	X	Y	C	S1
SBR16	Φ 16x800L		20	25	40	17.8	5	18,5	8	11.7	30	Φ 6

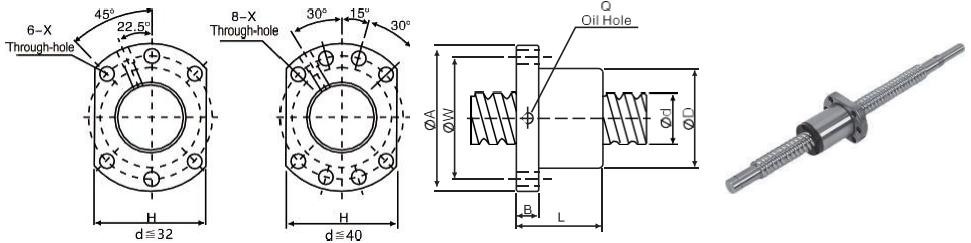
SBR20-C 2200 I, 2000 I, 1800 I, 1500 I, 1200 I, 1000 I, 800 I, 650 I, 600 I, 300 I

Teil Name	Abmessungen (mm)											
	H	E	W	L	F	h1	θ	B	C	S	L1	T
SBR20UU	23	24	48	50	39	10	60°	35	35	M6	12	11
Teil Name	Abmessungen (mm)											
	Welle Maße		E	H	B	H	T	F	X	Y	C	S1
SBR20	Φ 20x1000L		22,5	27	45	17,7	5	19	8	10	30	Φ 6

SBR25-C 1200 I

Teil Name	Abmessungen (mm)											
	H	E	W	L	F	h1	θ	B	C	S	L1	T
SBR20UU	27	30	60	65	47	11,5	50°	40	40	M6	12	14
Teil Name	Abmessungen (mm)											
	Welle Maße		E	H	B	H	T	F	X	Y	C	S1
SBR25	Φ 25x1200L		27,5	33	55	21	6	21,5	8	12	35	Φ 6,5

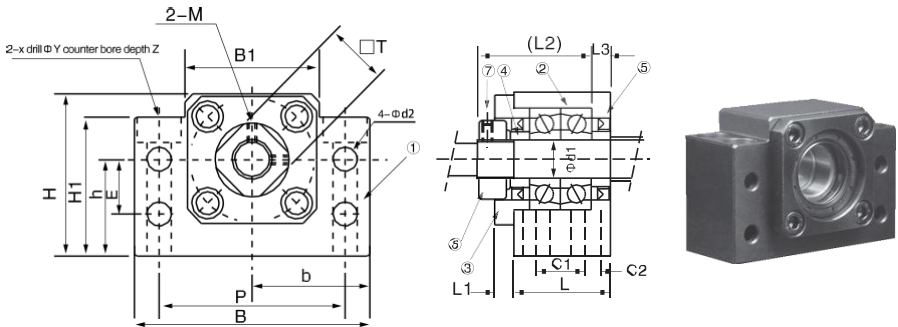
Spezifikation Tisch für Ball schrauben set(SFUXX)



SFU1605-4 2000 I, 1700 I, 1500 I, 1050 I, 1000 I, 700 I, 650 I, 600 I, 350 I

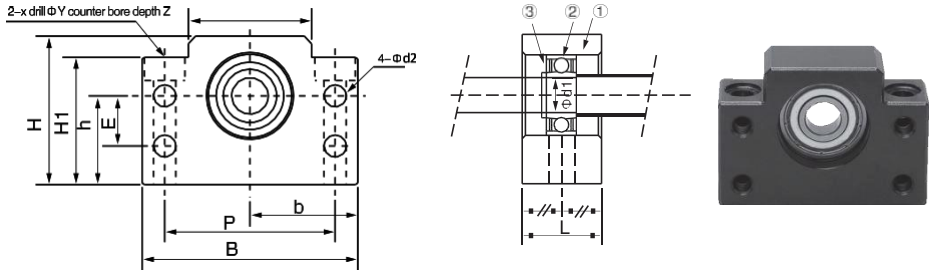
Teil Name	Abmessungen (mm)														
	D	ICH	Da	D	A	B	L	W	X	B	Q	N	Ca	Coa	K
SFU1605-4	16	5	3,175	28	48	10	50	38	5.5	40	M6	4	780	1790	20

UNTERSTÜTZUNG EINHEIT Vereinigtes Königreich



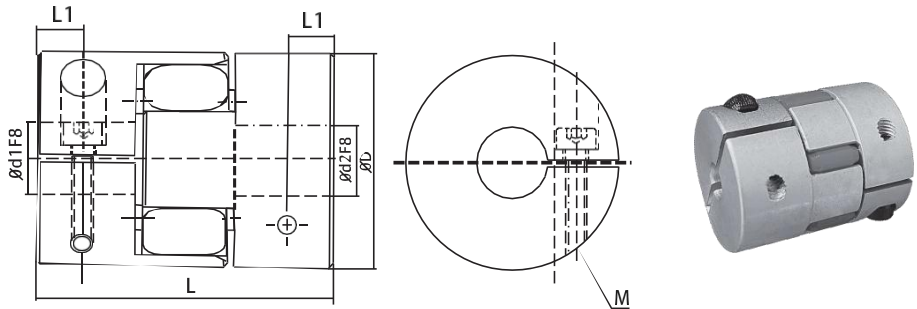
Teilname	Welle Durchmesser d1	L	L1	L2	L3	B	H	B	H	B1	L1	E	P	C1	C2	C3	X	Y	Z	M	T
		±0,02	±0,02																		
BK- 12	12	25	5	29	5	60	43	30	25	35	32,5	18	46	13	6	5.5	6.5	10.8	6.5	M4	19

UNTERSTÜTZUNG EINHEIT BF



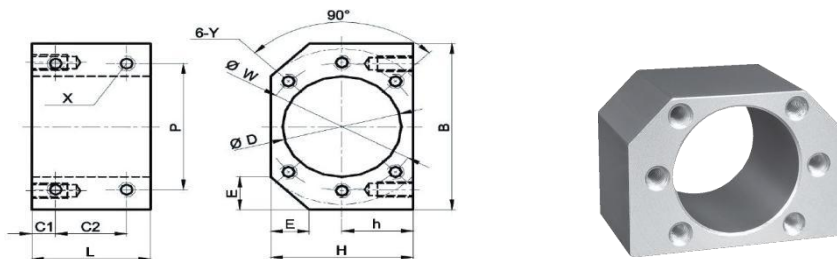
Teilname	Welle Durchmesser d1	L	B	H	B		B1	H1	E	P	d2	X	Y	Z	Lager	Sprengung
					$\pm 0,02$	$\pm 0,02$										
BF- 12	12	20	60	43	30	25	35	32,5	18	46	5.5	6.6	10.8	6.5	6000ZZ	S10

BF Serie Elastisch Kupplung



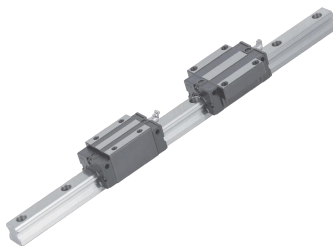
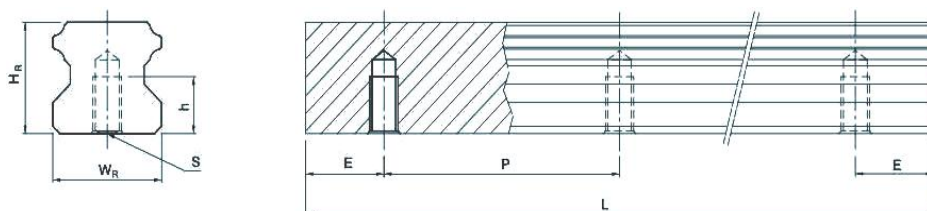
Teilname	d1 Bohren	d2 Bohren	D	L	L1	M	Bewertet Drehmoment (Nm)	Max. Drehmoment	Exzentrizität Fehler	Welle Winkel	Max. Rotation (U/min)	Bewertet
BF	5-10	5-10	25	34	5.5	M3	2 Nm	35 Nm	$\pm 0,2$ mm	$\leq 1^\circ$	6500	Phasengleich Arbeiten

DSG1605



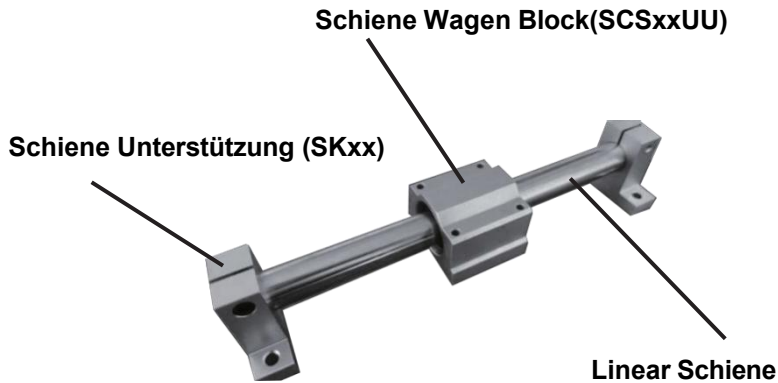
Teilname	Schraubenmodell	D	B	H	H	E	L	C1	C2	P	X	W	Y
DSG 16 H	1605	28	52	40	20	12	40	8	24	40	M5	38	M5

Maße für HGH Serie Linear Fahrwege



HGH15 1500 I, 1200 I, 300 I
HGH20 2000L, 1700L, 1500L, 1200L, 1000L 700 I, 600 I

Teilname	Abmessungen (mm)						Gewicht (kg/m)
	W _R	H _R	S	H	P	E	
HGH15	15	15	M5x0,8P	8	60	20	1,48
HGH20	20	17,5	M6x1P	10	60	20	2.29

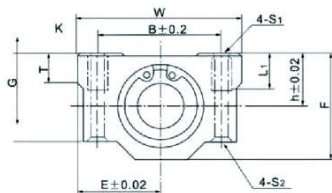
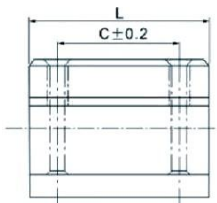


Linear Schiene

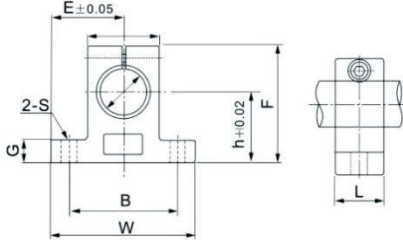
- Material: GCR15 45"
- Härte: HRC62+2 (45*: HRC58)
- Oberflächenhärte (Dicke): 0,8–2,5 mm
- Oberfläche Rauheit: 0,8S~1,6S
- Geradheit: 80 $\mu\text{m}/1000\text{ mm}$
- Rundheit: $\leq 3,0\ \mu\text{m}$ (Rmax)



Schiene Wagen Block(SCSxxUU)



Schiene Unterstützung (SKxx)



SFC16-1000L

Teil Name	Abmessungen (mm)												
	T	H	E	W	L	F	G	B	C	K	S1	S2	L1
SCS16UU	9	19	25	50	44	38,5	32,5	36	3 4	7	M5	4.3	12
Teile name	Abmessungen (mm)												
	Der Schacht Maße			H	E	W	L	F	G	P	B	S	
SK16	Φ16x1000L			27	24	48	16	44	8	25	38	5.5	

SFC20-1000L

Teil Name	Abmessungen (mm)												
	T	H	E	W	L	F	G	B	C	K	S1	S2	L1
SCS20UU	11	21	27	54	50	41	35	40	40	7	M6	5.2	12
Teile name	Abmessungen (mm)												
	Shaft Maße			H	E	W	L	F	G	P	B	S	
SK20	Φ20x1000L			31	30	60	20	51	10	30	45	6.6	

SFC20-1200L

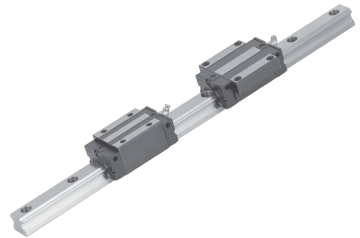
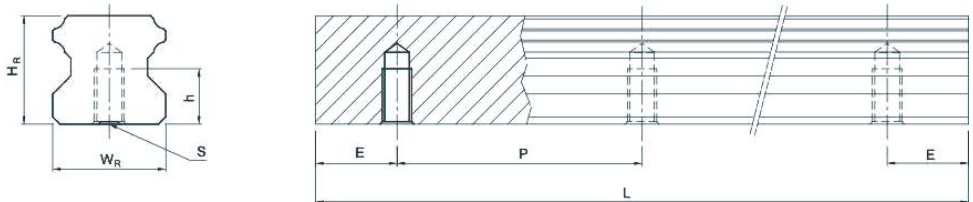
Teil Name	Abmessungen (mm)												
	T	H	E	W	L	F	G	B	C	K	S1	S2	L1
SCS20UU	11	21	27	54	50	41	35	40	40	7	M6	5.2	12
Teile name	Abmessungen (mm)												
	Wellenabmessungen			H	E	W	L	F	G	P	B	S	

SK20	Φ20x1200L	31	30	60	20	51	10	30	45	6.6
------	-----------	----	----	----	----	----	----	----	----	-----

SFC25 1000L

Teil Name	Abmessungen (mm)												
	T	H	E	W	L	F	G	B	C	K	S1	S2	L1
SCS25UU	12	26	38	76	67	51,5	42	54	50	11	M8	7	18
Teile name	Abmessungen (mm)												
	Wellenabmessungen	H	E	W	L	F	G	P	B	S			
SK25	Φ25x1000L	35	35	70	24	60	12	38	56	6.6			

Maße für HGH Serie Linear Fahrwege



HGH15 1500 I, 1200 I, 300 I

HGH20 2000 I, 1700 I, 1500 I, 1200 I, 1000 I, 700 I, 600 I

HGH20CA- 1000L HGH20CA- 2000L HGR20RM1605 600 I

Teile name	Abmessungen (mm)						Gewicht
	W _R	H _R	S	H	P	E	(kg/m)
HGH15	15	15	M5x0,8P	8	60	20	1,48
HGH20	20	17,5	M6x1P	10	60	20	2.29

Hersteller: Shanghai muxinmuyeyouxiangongsi

Adresse: Shuangchenglu 803nong11hao1602A-1609shi, baoshanqu
Shanghai 200000 CN.

Importiert nach Australien: SIHAO PTY LTD. 1 ROKEVA STREET,
EASTWOOD

NSW 2122 Australien

Importiert in die USA: Sanven Technology Ltd. Suite 250, 9166 Anaheim
Ort, Rancho Cucamonga, CA 91730

UK	REP
-----------	------------

YH CONSULTING LIMITED. C/O YH Consulting
Limited Office 147, Centurion House, London
Road, Staines-upon-Thames, Surrey, TW18 4AX

EC	REP
-----------	------------

E-CrossStu GmbH
Mainzer Landstr.69,
60329 Frankfurt am Main.



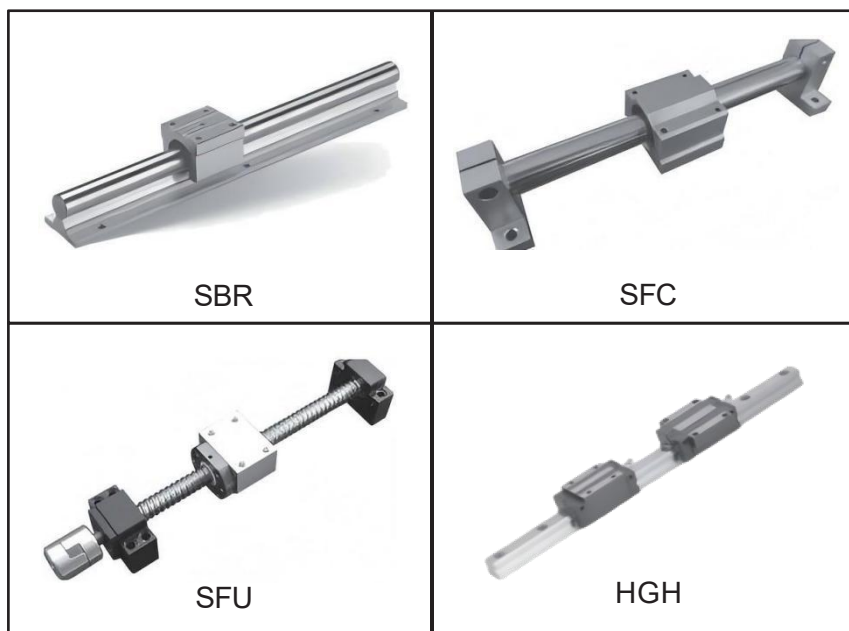
VEVOR

Affordable. Reliable. Home Improvement.



GUIDA LINEARE

**MODELLO: SBR20-C 2000L / SBR25-C 1200L /
SFC25-1000L-1 / SFC25 1000L /
SFC20- 1200L-1 / HGH20CA-1000L /
HGH20CA-2000L / HGR20RM1605 600L**

**MODELLO: SBR20-C 2000L / SBR25-C 1200L / SFC25-1000L-1 /
SFC25 1000 litri / SFC20- 1200L-1 / HGH20CA-1000L /
HGH20CA-2000L / HGR20RM1605 600L**



Questo È IL originale istruzione, Per favore Leggere Tutto manuale istruzioni attentamente Prima operativo. VEVOR riserve UN chiaro interpretazione Di il nostro utente manuale. IL aspetto Di IL prodotto deve Essere soggetto A il prodotto Voi ricevuto. Per favore perdonare noi Quello Noi non informare Voi Ancora se c'è Sono Qualunque tecnologia O software aggiornamenti SU Nostro prodotto.

	<p>Avvertenza: per ridurre il rischio di lesioni, l'utente deve leggere soggetto alle seguenti due condizioni: (1) Questo dispositivo potrebbe non causare istruzioni manuali attentamente</p>
	<p>Questo prodotto è soggetto alle disposizioni della Direttiva Europea 2012/19/CE. Il simbolo raffigurante un bidone della spazzatura barrato indica che il prodotto richiede la raccolta differenziata nell'Unione Europea. Questo vale per il prodotto e tutti gli accessori contrassegnati da questo simbolo. I prodotti contrassegnati come tali non possono essere smaltiti con i normali rifiuti domestici, ma devono essere conferiti a un centro di raccolta differenziata. punto di raccolta per il riciclaggio di apparecchiature elettriche ed elettroniche</p>

IMPORTANT SAFETY INFORMATION



AVVERTIMENTO:

Leggere Questo materiale Prima usando Questo prodotto. Fallimento A Fare COSÌ Potere risultato in gravi lesioni.

SALVA QUESTO MANUALE

Precauzioni

1. Corretto installazione: Lineare guida rotaie dovere Essere installato correttamente A garantire l'accuratezza E liscio movimento. Improprio installazione Potere causa disallineamento, inceppamento o usura eccessiva.
2. Capacità di carico: assicurarsi di utilizzare una guida lineare con una capacità di carico sufficiente per IL peso Di IL in movimento parte. sovraccarico IL guida sbarra Potere causare un'usura eccessiva o danni permanenti.
3. Manutenzione: Regolare pulizia E lubrificazione Di IL guida sbarra E scorrevole I blocchi sono importanti per mantenere prestazioni adeguate e prolungare la durata della guida.
4. Allineamento: assicurarsi che la guida lineare sia correttamente allineata e

perpendicolare alla direzione di marcia per ridurre l'attrito e l'usura.

5. Ambientale condizioni: Lineare guida rotaie Dovrebbe Essere protetto da temperature estreme, umidità, polvere, E altro ambientale condizioni Quello Potere influenzare le prestazioni.

6. Protezione da impatto: Lineare guida rotaie Dovrebbe Essere protetto da impatto e altre fonti di urto, poiché potrebbero danneggiare la rotaia o il pattino scorrevole.

7. Ispezione: Regolare ispezione Di IL guida sbarra E scorrevole bloccare È importante per identificare e risolvere eventuali problemi o usura prima che diventino gravi.

Risoluzione dei problemi

1. Rilegatura O attaccare: Questo Potere Essere causato di disallineamento, improprio lubrificazione, o usura eccessiva. Per risolvere questo problema, la guida e il pattino scorrevole devono essere ispezionati e riallineati se necessario, nonché lubrificati con il grasso appropriato.

2. Usura eccessiva: può essere causata da sovraccarico, lubrificazione inadeguata o disallineamento. A risolvere Questo problema, IL carico SU IL guida sbarra Dovrebbe Essere ridotto e la guida e il blocco scorrevole devono essere ispezionati, riallineati se necessario, E lubrificato con IL appropriato grasso.

3. Disallineamento: Questo Potere Essere causato di improprio installazione O di Indossare Sopra tempo. Per risolvere questo problema, la guida la rotaia e il blocco scorrevole devono essere ispezionati e, se necessario, riallineati.

4. Rumoroso operazione: Questo Potere Essere causato di UN mancanza Di lubrificazione, disallineamento, o eccessivo Indossare. A risolvere Questo problema, IL guida sbarra E scorrevole bloccare Dovrebbe essere lubrificati con il grasso appropriato, ispezionati e riallineati se necessario.

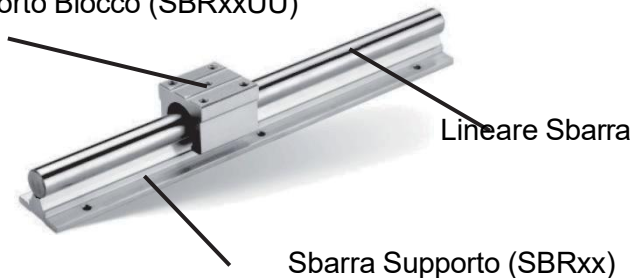
5. Ridotto precisione: Questo Potere Essere causato di disallineamento, legame, O usura eccessiva. Per risolvere questo problema, è necessario

ispezionare la guida e il blocco scorrevole, riallinearli se necessario, lubrificarli con il grasso appropriato e verificarne il corretto allineamento.

PRODUCT SPECIFICATIONS

SBR LINEARE GUIDA SBARRA

Sbarra Trasporto Blocco (SBRxxUU)



Lineare Sbarra

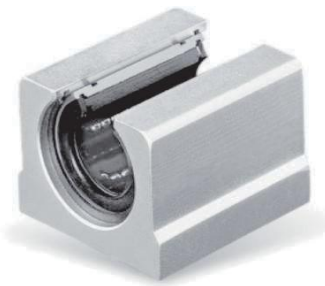
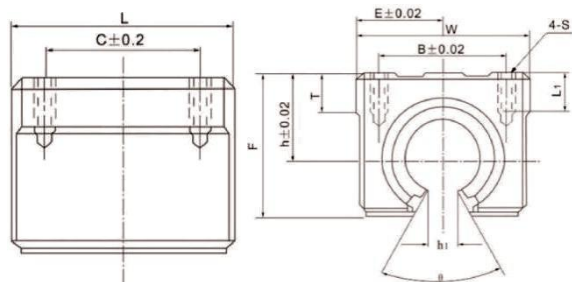
Sbarra Supporto (SBRxx)

Lineare Sbarra

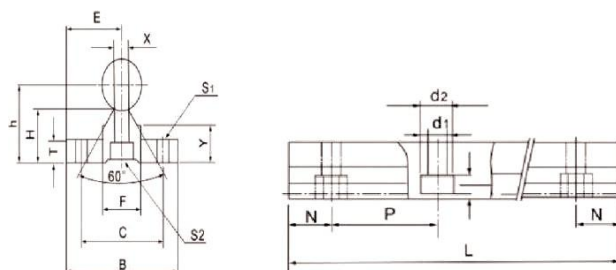
- Materiale: GCR15 .. 45"
- Durezza: HRC62+2(45*:HRC58)
- Superficie Difficile spessore: 0,8~2,5 mm
- Superficie rugosità: 0,8S~1,6S
- Rettilinearità: 80 μ m/1000mm
- Rotondità: \leq 3,0 μ m (Rmax)



per carrozze ferroviarie (SBRxxUU)



Sbarra Supporto (SBRxx)



SBR12-C 1000L

Nome della parte	Dimensioni (mm)												
	H	E	O	L	F	h1	θ	B	C	S	L1	T	
SBR12UU	17	20	40	39	27.6	6	80°	28	26	M5	10	7	
Nome della parte	Dimensioni (mm)												
	Dimensioni dell'albero			E	H	B	H	T	F	X	E	C	S1
SBR12	Φ 12x1000L			15	22.5	32	16.5	4	12	6	12	22	Φ 5

SBR16-C 2000L, 1500L, 1200L, 1000L, 800L, 600L, 500L, 400L, 300L

Parte nome	Dimensioni (mm)											
	H	E	O	L	F	h1	θ	B	C	S	L1	T
SBR16UU	20	22.5	45	45	33	10	80°	32	30	M5	12	9
Parte nome	Dimensioni (mm)											
	Lancia Dimensioni		E	H	B	H	T	F	X	E	C	S1
SBR16	Φ 16x800L		20	25	40	17.8	5	18.5	8	11.7	30	Φ 6

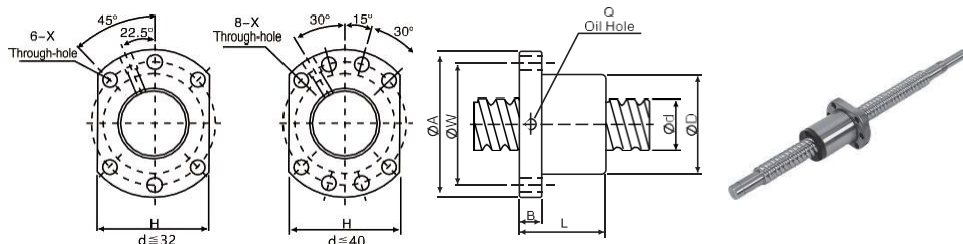
SBR20-C 2200L, 2000L, 1800L, 1500L, 1200L, 1000L, 800L, 650L, 600L, 300L

Parte nome	Dimensioni (mm)											
	H	E	O	L	F	h1	θ	B	C	S	L1	T
SBR20UU	23	24	48	50	39	10	60°	35	35	M6	12	11
Parte nome	Dimensioni (mm)											
	Lancia Dimensioni		E	H	B	H	T	F	X	E	C	S1
SBR20	Φ 20x1000L		22.5	27	45	17.7	5	19	8	10	30	Φ 6

SBR25-C 1200L

Parte nome	Dimensioni (mm)											
	H	E	O	L	F	h1	θ	B	C	S	L1	T
SBR20UU	27	30	60	65	47	11.5	50°	40	40	M6	12	14
Parte nome	Dimensioni (mm)											
	Lancia Dimensioni		E	H	B	H	T	F	X	E	C	S1
SBR25	Φ 25x1200L		27.5	33	55	21	6	21.5	8	12	35	Φ 6.5

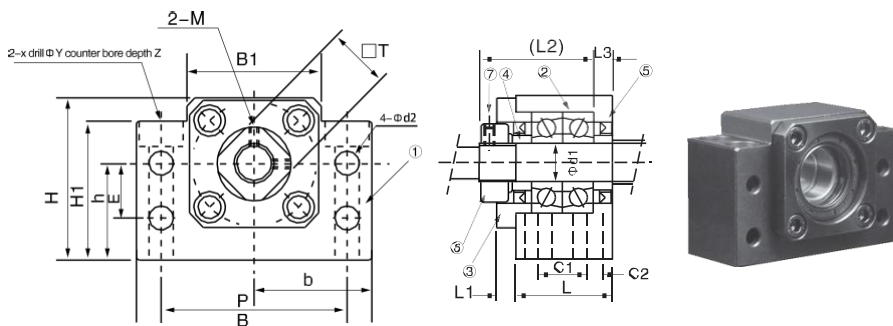
Specifica tavolo per palla vite imposta(SFUXX)



SFU1605-4 2000L, 1700L, 1500L, 1050L, 1000L, 700L, 650L, 600L, 350L

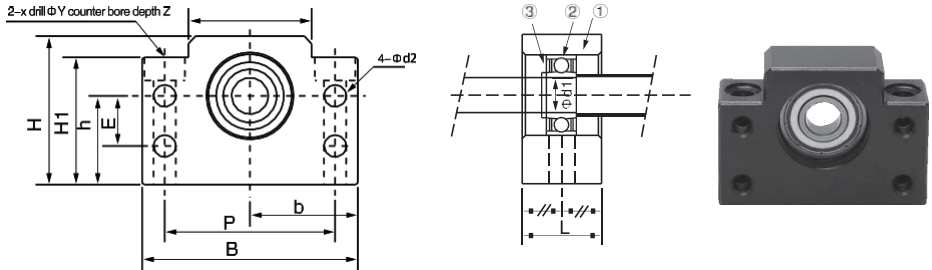
Parte nome	Dimensioni (mm)														
	D	IO	Da	D	UN	B	L	O	X	B	Q	N	Ca	Certificato di autenticità	K
SFU1605-4	16	5	3.175	28	48	10	50	38	5.5	40	M6	4	780	1790	20

SUPPORTO UNITÀ Regno Unito



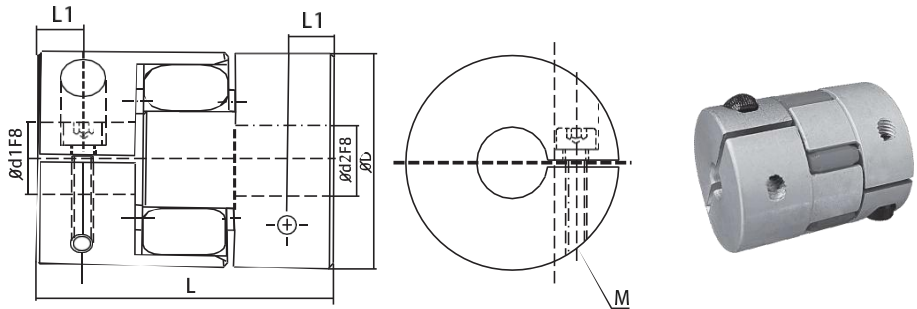
Nome della parte	Lancia diametro d1	L	L1	L2	L3	B	H	B	H	B1	L1	E	P	C1	C2	C3	X	E	Z	M	T
								±0,02	±0,02												
BK- 12	12	25	5	29	5	60	43	30	25	35	32,5	18	46	13	6	5.5	6.5	10.8	6.5	M4	19

SUPPORTO UNITÀ BF



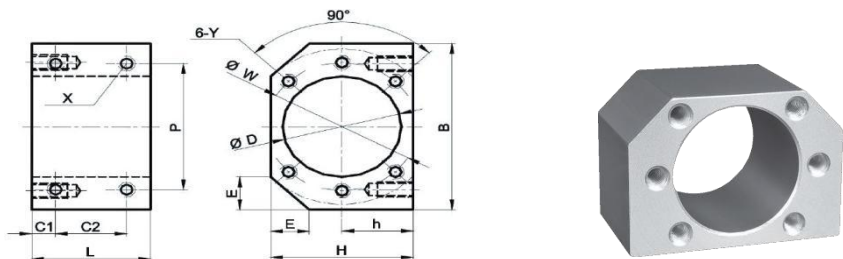
Nome della parte	Lancia diametro d1	L	B	H	B		B1	H1	E	P	d2	X	E	Z	Cuscinetto	anello elastico
					±0,02	±0,02										
BF- 12	12	20	60	43	30	25	35	32,5	18	46	5.5	6.6	10.8	6.5	6000ZZ	S10

BF serie Elastico Accoppiamento



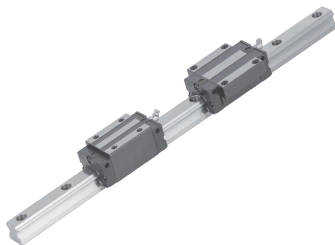
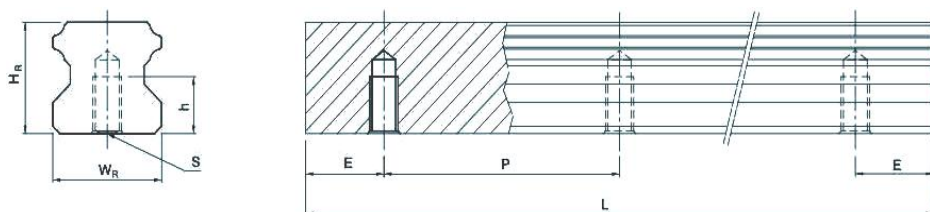
Nome della parte	d1 Foro	d2 Foro	D	L	L1	M	Valutazione Coppia (Nm)	Massimo Coppia	Eccentricità Errore	Lancia Angli e	Massimo Rotazionale (giri/min)	Valutazione
BF	5-10	5-10	25	34	5.5	M3	2N.m	35 Nm	±0,2 mm	≤1°	6500	In fase Operare

DSG1605



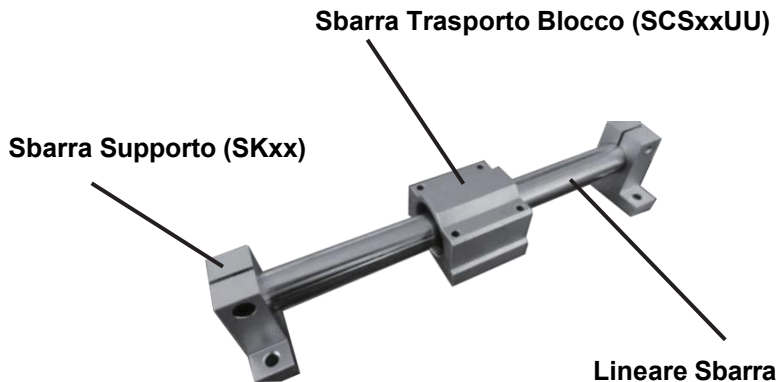
Nome della parte	Modello a vite	D	B	H	H	E	L	C1	C2	P	X	O	E
DSG 16 H	1605	28	52	40	20	12	40	8	24	40	M5	38	M5

Dimensioni per GH umano Serie Lineare Guide



HGH15 1500L, 1200L, 300L
HGH20 2000L, 1700L, 1500L, 1200L, 1000L, 700L, 600L

Nome della parte	Dimensioni (mm)						Peso
	W _R	H _R	S	H	P	E	(kg/m)
HGH15	15	15	M5x0.8P	8	60	20	1.48
HGH20	20	17.5	M6x1P	10	60	20	2.29

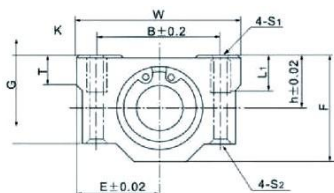
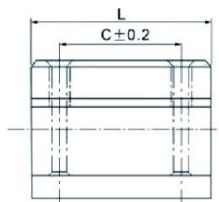


Lineare Sbarra

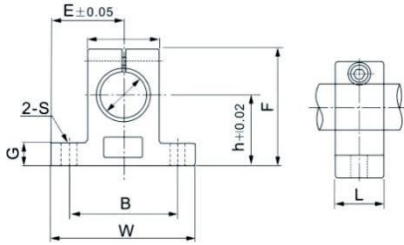
- Materiale: GCR15 45"
- Durezza: HRC62+2(45*:HRC58)
- Spessore superficiale duro: 0,8~2,5 mm
- Superficie rugosità: 0,8S~1,6S
- Rettilineità: 80µm/1000mm
- Rotondità: ≤3,0µm (Rmax)



Sbarra Trasporto Blocco (SCSxxUU)



Sbarra Supporto (SKxx)



SFC16-1000L

Parte nome	Dimensioni (mm)													
	T	H	E	O	L	F	G	B	C	K	S1	S2	L1	
SCS16UU	9	19	25	50	44	38,5	32,5	36	3 4	7	M5	4.3	12	
Nome della parte	Dimensioni (mm)													
	L' albero Dimensioni			H	E	O	L	F	G	P	B	S		
SK16	Φ16x1000L			27	24	48	16	44	8	25	38	5.5		

SFC20-1000L

Parte nome	Dimensioni (mm)													
	T	H	E	O	L	F	G	B	C	K	S1	S2	L1	
SCS20UU	11	21	27	54	50	41	35	40	40	7	M6	5.2	12	
Nome della parte	Dimensioni (mm)													
	Lancia Dimensioni			H	E	O	L	F	G	P	B	S		
SK20	Φ20x1000L			31	30	60	20	51	10	30	45	6.6		

SFC20-1200L

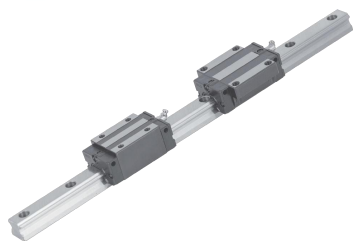
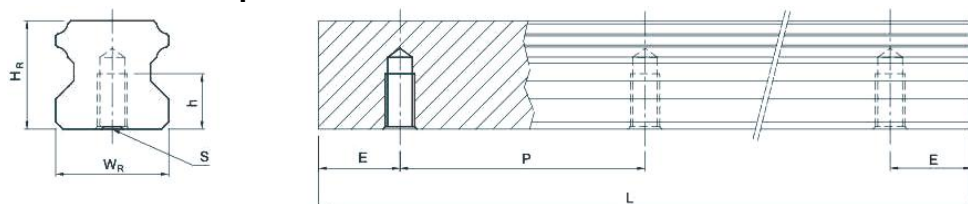
Parte nome	Dimensioni (mm)												
	T	H	E	O	L	F	G	B	C	K	S1	S2	L1
SCS20UU	11	21	27	54	50	41	35	40	40	7	M6	5.2	12
Nome della parte	Dimensioni (mm)												
	Dimensio ni dell'albero			H	E	O	L	F	G	P	B	S	

SK20	Φ20x1200L	31	30	60	20	51	10	30	45	6.6
------	-----------	----	----	----	----	----	----	----	----	-----

SFC25 1000 litri

Parte nome	Dimensioni (mm)												
	T	H	E	O	L	F	G	B	C	K	S1	S2	L1
SCS25UU	12	26	38	76	67	51,5	42	54	50	11	M8	7	18
Nome della parte	Dimensioni (mm)												
	Dimensioni dell'albero	H	E	O	L	F	G	P	B	S			
SK25	Φ25x1000L	35	35	70	24	60	12	38	56	6.6			

Dimensioni per GH umano Serie Lineare Guide



HGH15 1500L, 1200L, 300L

HGH20 2000L, 1700L, 1500L, 1200L, 1000L, 700L, 600L

HGH20CA- 1000L HGH20CA- 2000L Modello HGR20RM1605 600L

Nome della parte	Dimensioni (mm)						Peso (kg/m)
	W _R	H _R	S	H	P	E	
HGH15	15	15	M5x0.8P	8	60	20	1.48
HGH20	20	17.5	M6x1P	10	60	20	2.29

Produttore: Shanghai muxinmuyeyouxiangongsi

Indirizzo: Shuangchenglu 803nong11hao1602A-1609shi, baoshanqu
Shanghai 200000 CN.

Importato in AUS: SIHAO PTY LTD. 1 ROKEVA STREETEASTWOOD
Nuovo Galles del Sud 2122 Australia

Importato negli USA: Sanven Technology Ltd. Suite 250, 9166 Anaheim
Luogo, Rancho Cucamonga, CA 91730

UK	REP
-----------	------------

YH CONSULTING LIMITED. C/O YH Consulting
Limited Office 147, Centurion House, London
Road, Staines-upon-Thames, Surrey, TW18 4AX

EC	REP
-----------	------------

E-CrossStu GmbH
Mainzer Landstr.69,
60329 Frankfurt am Main.



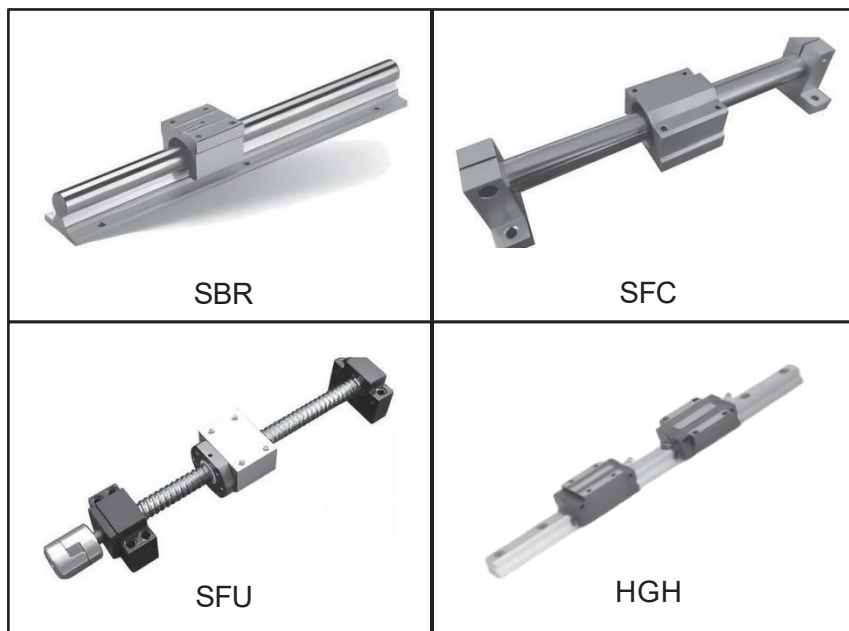
VEVOR

Affordable. Reliable. Home Improvement.



RIEL GUÍA LINEAL

**MODELO: SBR20-C 2000L / SBR25-C 1200L /
SFC25-1000L-1 / SFC25 1000L /
SFC20-1200L-1 / HGH20CA-1000L /
HGH20CA-2000L / HGR20RM1605 600L**

MODELO: SBR20-C 2000 litros / SBR25-C 1200 litros / SFC25-1000L-1 / SFC25 1000 litros / SFC20-1200L-1 / HGH20CA-1000L / HGH20CA-2000L / HGR20RM1605 600L



Este es el original instrucción, por favor leer todo manual instrucciones cuidadosamente antes operante. VEVOR reservas a claro interpretación de nuestro usuario manual. El apariencia de el producto deber ser sujeto a el producto tú recibió. Por favor perdonar a nosotros eso nosotros no informar tú de nuevo si hay son cualquier tecnología o software actualizaciones en nuestro producto.

	<p>Advertencia: Para reducir el riesgo de lesiones, el usuario debe leer sujeto a las dos condiciones siguientes: (1) Este dispositivo puede no causar daños. Lea atentamente el manual de instrucciones.</p>
	<p>Este producto está sujeto a lo dispuesto en la Directiva Europea 2012/19/CE. El símbolo de un contenedor de basura tachado indica que este producto requiere la recogida selectiva de residuos en la Unión Europea. Esto se aplica tanto al producto como a todos los accesorios marcados con este símbolo. Los productos marcados de esta forma no deben desecharse con la basura doméstica habitual, sino que deben llevarse a un punto limpio. Punto de recogida para el reciclaje de aparatos eléctricos y electrónicos</p>

IMPORTANT SAFETY INFORMATION



ADVERTENCIA:

Leer este material antes usando este producto. Falla a hacer entonces poder resultado en estado grave.

AHORRAR ESTE MANUAL

Precauciones

1. Adecuado instalación: Lineal guía rieles debe ser instalado adecuadamente a garantizar la precisión y liso movimiento. Incorrecto instalación poder causa desalineación, atasco o desgaste excesivo.
2. Capacidad de carga: Asegúrese de utilizar una guía lineal con una capacidad de carga suficiente. para el peso de el emocionante parte. Sobrecarga el guía carril poder causar desgaste excesivo o daños permanentes.
3. Mantenimiento: Regular limpieza y lubricación de el guía carril y corredizo. Los bloques son importantes para mantener un rendimiento adecuado y prolongar la vida útil del riel guía.
4. Alineación: Asegúrese de que el riel guía lineal esté correctamente

alineado y perpendicular a la dirección de desplazamiento para reducir la fricción y el desgaste.

5. Ambiental condiciones: Lineal guía rieles debería ser protegido de temperaturas extremas, humedad, polvo, y otro ambiental condiciones eso poder afectar el rendimiento.

6. Protección de impacto: Lineal guía rieles debería ser protegido de impacto y otras fuentes de impacto, ya que estas pueden causar daños al riel o al bloque deslizante.

7. Inspección: Regular inspección de el guía carril y corredizo bloquear es importante para identificar y solucionar cualquier problema o desgaste antes de que se agrave.

Solución de problemas

1. Encuadernación o pega: Este poder ser causado por desalineación, incorrecto lubricación, o desgaste excesivo. Para solucionar este problema, se deben inspeccionar la guía y el bloque deslizante y, de ser necesario, realinearlos y lubricarlos con la grasa adecuada.

2. Desgaste excesivo: Esto puede ser causado por sobrecarga, lubricación inadecuada o desalineación. A resolver este asunto, el carga en el guía carril debería ser reducido, y se debe inspeccionar el riel guía y el bloque deslizante, realineándolos si es necesario, y lubricado con el adecuado grasa.

3. Desalineación: Este poder ser causado por incorrecto instalación o por tener puesto encima tiempo. Para resolver este problema, la guía El riel y el bloque deslizante deben inspeccionarse y realinearse si es necesario.

4. Ruidoso operación: Este poder ser causado por a falta de lubricación, desalineación, o excesivo tener puesto. A resolver este asunto, el guía carril y corredizo bloquear debería Deberá lubricarse con la grasa adecuada, inspeccionarse y realinearse si es necesario.

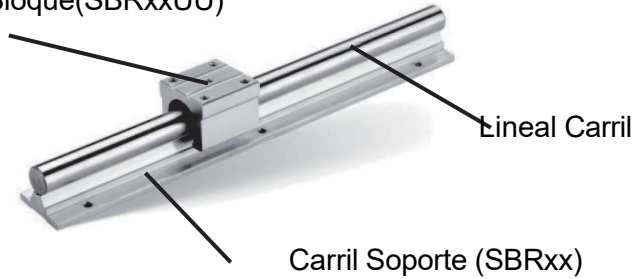
5. Reducido exactitud: Este poder ser causado por desalineación, vinculante, o Desgaste excesivo. Para solucionar este problema, se deben

inspeccionar la guía y el bloque deslizante, realinearlos si es necesario, lubricarlos con la grasa adecuada y comprobar su correcta alineación.

PRODUCT SPECIFICATIONS

SBR LINEAL GUÍA CARRIL

Carril Carro Bloque(SBRxxUU)

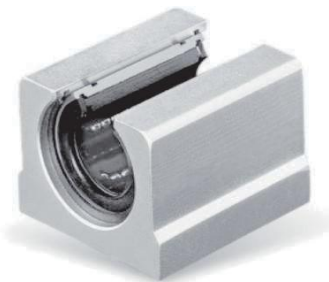
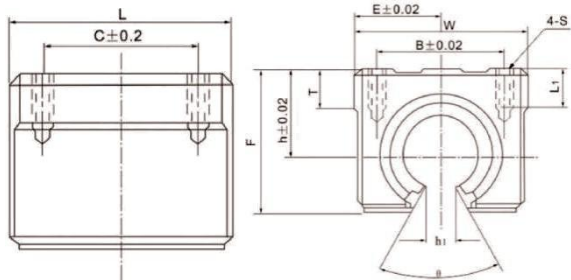


Lineal Carril

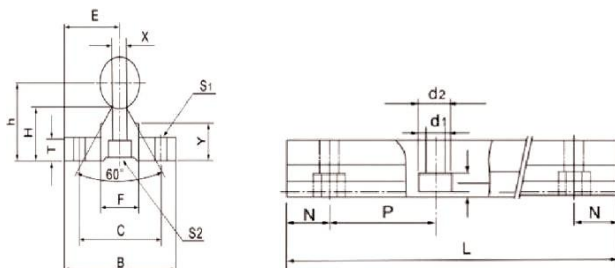
- Material: GCR1545"
- Dureza: HRC62+2(45*: HRC58)
- Superficie Duro Grosor: 0,8~2,5 mm
- Superficie Rugosidad: 0,8S~1,6S
- Rectitud: 80 μm /1000 mm
- Redondez: $\leq 3,0 \mu\text{m}$ (Rmax)



de vagones de ferrocarril (SBRxxUU)



Carril Soporte (SBRxx)



SBR12-C 1000L

Nom bre de la pieza	Dimensiones (mm)											
	h	mi	W	L	F	h1	θ	B	do	s	L1	T
SBR12UU	17	20	40	39	27.6	6	80°	28	26	M5	10	7
Nom bre de la pieza	Dimensiones (mm)											
	Dimensi ones del eje	mi	h	B	H	T	F	inc ógn ita	Y	do	S1	
SBR12	Φ 12x1000L	15	22.5	32	16.5	4	12	6	12	22	Φ 5	

SBR16-C 2000 L, 1500 L, 1200 L, 1000 L, 800 L, 600 L, 500 L, 400 L, 300 L

Parte nombre	Dimensiones (mm)											
	h	mi	W	L	F	h1	θ	B	do	s	L1	T
SBR16UU	20	22.5	45	45	33	10	80°	32	30	M5	12	9
Parte nombre	Dimensiones (mm)											
	Eje Dimensiones		mi	h	B	H	T	F	incógnita	Y	do	S1
SBR16	Φ 16x800L		20	25	40	17.8	5	18.5	8	11.7	30	Φ 6

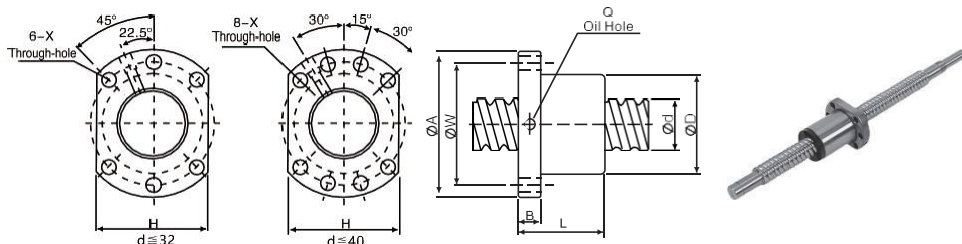
SBR20-C 2200 L, 2000 L, 1800 L, 1500 L, 1200 L, 1000 L, 800 L, 650 L, 600 L, 300 L

Parte nombre	Dimensiones (mm)											
	h	mi	W	L	F	h1	θ	B	do	s	L1	T
SBR20UU	23	24	48	50	39	10	60°	35	35	M6	12	11
Parte nombre	Dimensiones (mm)											
	Eje Dimensiones		mi	h	B	H	T	F	incógnita	Y	do	S1
SBR20	Φ 20x1000L		22.5	27	45	17.7	5	19	8	10	30	Φ 6

SBR25-C 1200 litros

Parte nombre	Dimensiones (mm)											
	h	mi	W	L	F	h1	θ	B	do	s	L1	T
SBR20UU	27	30	60	65	47	11.5	50°	40	40	M6	12	14
Parte nombre	Dimensiones (mm)											
	Eje Dimensiones		mi	h	B	H	T	F	incógnita	Y	do	S1
SBR25	Φ 25x1200L		27.5	33	55	21	6	21.5	8	12	35	Φ 6.5

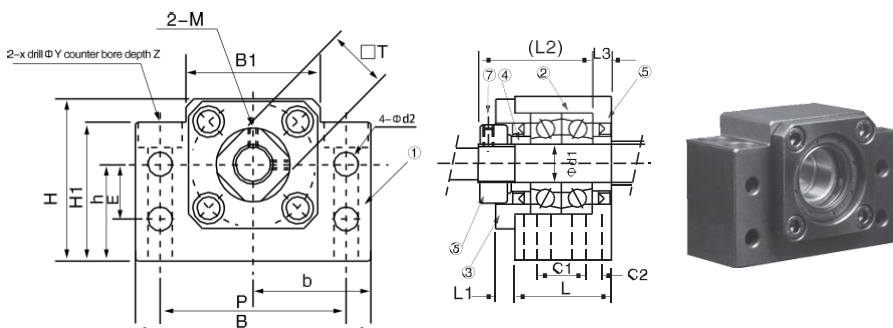
Especificación mesa para pelota tornillo conjunto(SFUXX)



SFU1605-4 2000L, 1700L, 1500L, 1050L, 1000L, 700L, 650L, 600L, 350L

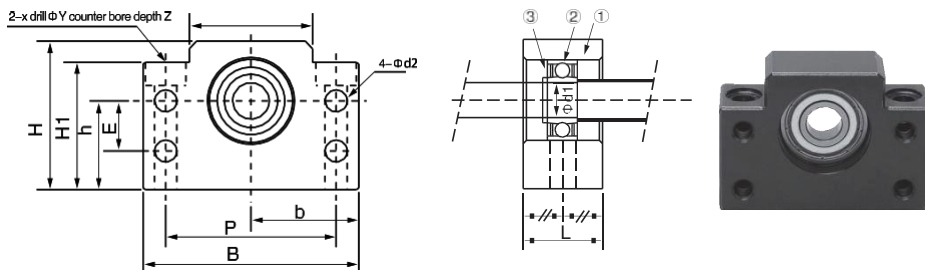
Parte nombre	Dimensiones (mm)														
	d	l	Da	D	A	B	L	W	incóg nita	B	Q	norte	Calif ornia	Coa	K
SFU1605-4	16	5	3.175	28	48	10	50	38	5.5	40	M6	4	780	1790	20

APOYO UNIDAD Reino Unido



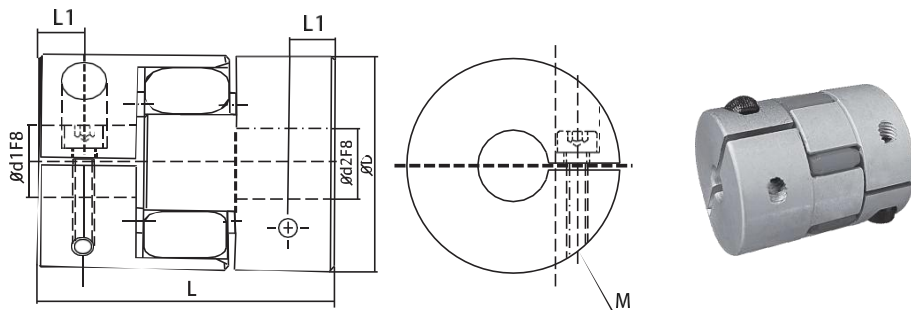
Nomb re de la pieza	Eje diámetro d1	L	L1	L2	L3	B	H	b	h	B1	L1	mi	PA G	C1	C2	C3	inc óg nita	Y	Z	ME TR O	T
								±0,02	±0,02												
BK- 12	12	25	5	29	5	60	43	30	25	35	32.5	18	46	13	6	5.5	6.5	10.8	6.5	M4	19

APOYO UNIDAD BF



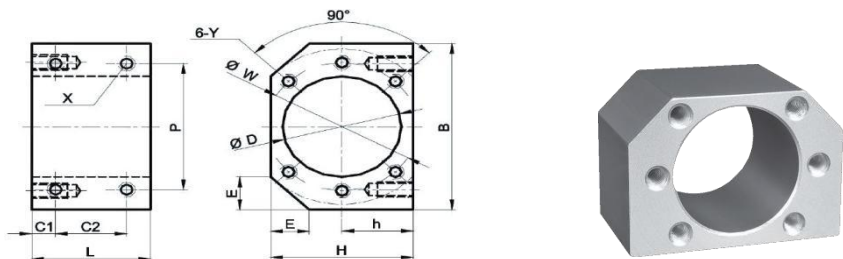
Nombre de la pieza	Eje diámetro d1	L	B	H	b		B1	H1	mi	PAG	d2	inclinación	Y	Z	Cojinete	Anillo de retención
					±0,02	±0,02										
BF- 12	12	20	60	43	30	25	35	32.5	18	46	5.5	6.6	10.8	6.5	6000ZZ	S10

BF serie Elástico Enganche



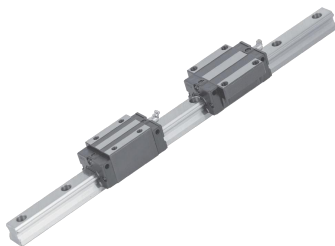
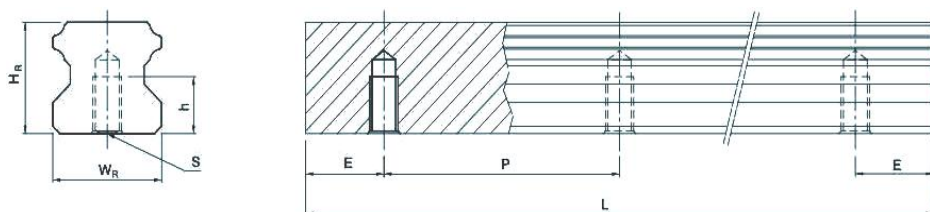
Nombre de la pieza	d1 Aburrir	d2 Aburrir	D	L	L1	METRO	Calificado Esfuerzo de torsión (Nm)	Máx. Esfuerzo de torsión	Excentricidad Error	Eje Ángulo	Máx. Rotacional (rpm)	Calificado
BF	5-10	5-10	25	34	5.5	M3	2 N·m	35 N·m	±0,2 mm	≤1°	6500	En fase Funcionar

DSG1605



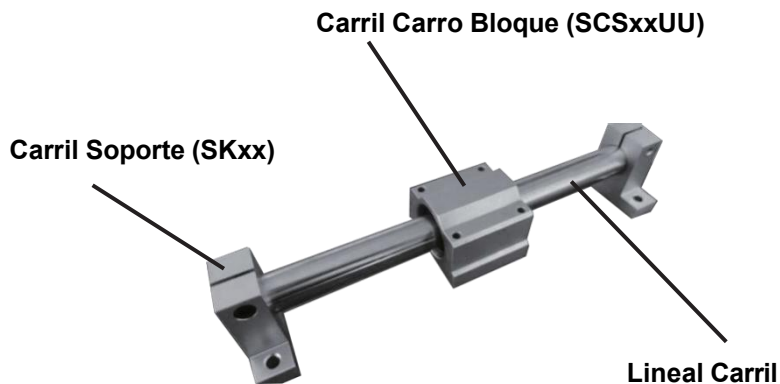
Nombre de la pieza	modelo de tornillo	D	B	H	h	mi	L	C1	C2	PAG	incóg nita	W	Y
DSG 16 H	1605	28	52	40	20	12	40	8	24	40	M5	38	M5

Dimensiones para HGH Serie Lineal Vías guía



HGH15 1500 L, 1200 L, 300 L
HGH20 2000L, 1700L, 1500L, 1200L, 1000L 700 L, 600 L

Nombre de la pieza	Dimensiones (mm)						Peso
	W _R	Recursos humanos	S	h	PAG	mi	(kg/m3)
HGH15	15	15	M5x0.8P	8	60	20	1.48
HGH20	20	17.5	M6x1P	10	60	20	2.29

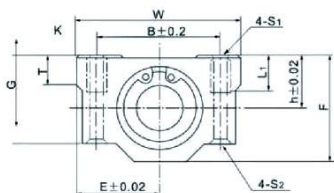
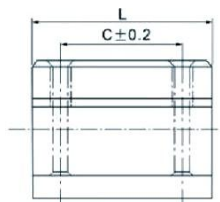


Lineal Carril

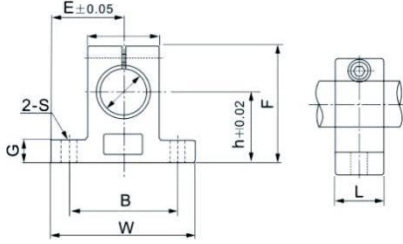
- Material: GCR15 45"
- Dureza: HRC62+2(45*: HRC58)
- Espesor de la capa superficial: 0,8~2,5 mm
- Superficie Rugosidad: 0,8S~1,6S
- Rectitud: 80 $\mu\text{m}/1000\text{ mm}$
- Redondez: $\leq 3,0\ \mu\text{m}$ (Rmax)



Carril Carro Bloque (SCSxxUU)



Carril Soporte (SKxx)



SFC16-1000L

Parte nombre	Dimensiones (mm)												
	T	h	mi	W	L	F	GRAM O	B	d o	K	S1	S2	L1
SCS16UU	9	19	25	50	44	38,5	32.5	36	3/4	7	M5	4.3	12
Nombre de la pieza	Dimensiones (mm)												
	El eje Dimensiones			h	mi	W	L	F	GRAM O	PAG	B	S	
SK16	Φ16x1000L			27	24	48	16	44	8	25	38	5.5	

SFC20-1000L

Parte nombre	Dimensiones (mm)												
	T	h	mi	W	L	F	GRAM O	B	do	K	S1	S2	L1
SCS20UU	11	21	27	54	50	41	35	40	40	7	M6	5.2	12
Nombre de la pieza	Dimensiones (mm)												
	Shaft Dimensiones			h	mi	W	L	F	GRAM O	PAG	B	S	
SK20	Φ20x1000L			31	30	60	20	51	10	30	45	6.6	

SFC20-1200L

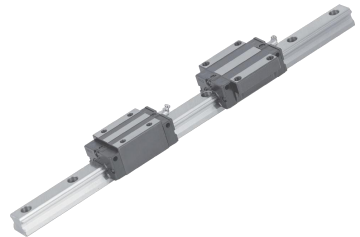
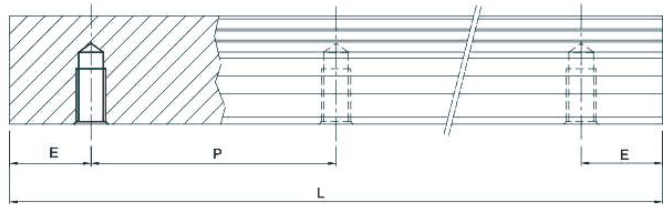
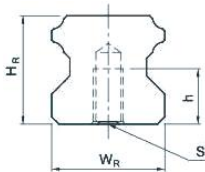
Parte nombre	Dimensiones (mm)												
	T	h	mi	W	L	F	GRAM O	B	do	K	S1	S2	L1
SCS20UU	11	21	27	54	50	41	35	40	40	7	M6	5.2	12

Nombre de la pieza	Dimensiones (mm)									
	Dimensiones del eje	h	mi	W	L	F	GRAM O	PAG	B	S
SK20	Φ20x1200L	31	30	60	20	51	10	30	45	6.6

SFC25 1000 litros

Parte nombre	Dimensiones (mm)												
	T	h	mi	W	L	F	GRAM O	B	do	K	S1	S2	L1
SCS25UU	12	26	38	76	67	51.5	42	54	50	11	M8	7	18
Nombre de la pieza	Dimensiones (mm)												
	Dimensiones del eje	h	mi	W	L	F	GRAM O	PAG	B	S			
SK25	Φ25x1000L	35	35	70	24	60	12	38	56	6.6			

Dimensiones para HGH Serie Lineal Vías guía



HGH15 1500 L, 1200 L, 300 L
HGH20 2000 L, 1700 L, 1500 L, 1200 L, 1000 L, 700 L, 600 L
HGH20CA- 1000L HGH20CA- 2000L HGR20RM1605 600 litros

Nombre de la pieza	Dimensiones (mm)						Peso
	W _R	Recursos humanos	S	h	PAG	mi	(kg/m ³)
HGH15	15	15	M5x0.8P	8	60	20	1.48
HGH20	20	17.5	M6x1P	10	60	20	2.29

Fabricante: Shanghai muxinmuyeyouxiangongsi

Dirección: Shuangchenglu 803nong11hao1602A-1609shi, baoshanqu
Shanghai 200000 CN.

Importado a Australia: SIHAO PTY LTD. 1 ROKEVA STREET,
EASTWOOD

Nueva Gales del Sur 2122 Australia

Importado a EE. UU.: Sanven Technology Ltd. Suite 250, 9166 Anaheim
Lugar: Rancho Cucamonga, CA 91730

UK	REP
-----------	------------

YH CONSULTING LIMITED. C/O YH Consulting
Limited Office 147, Centurion House, London
Road, Staines-upon-Thames, Surrey, TW18 4AX

EC	REP
-----------	------------

E-CrossStu GmbH
Mainzer Landstr.69,
60329 Frankfurt am Main.



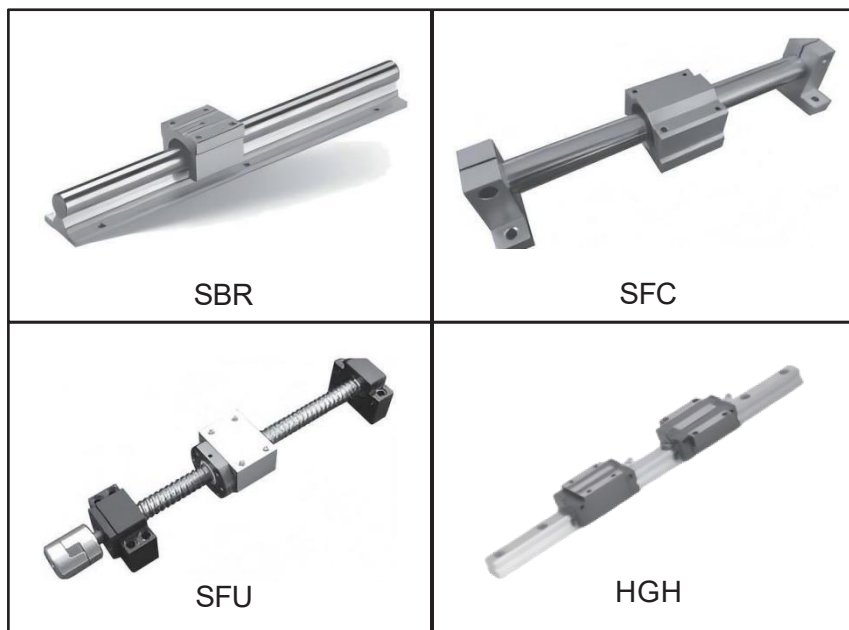
VEVOR

Affordable. Reliable. Home Improvement.



PROWADNICA LINIOWA

**MODEL: SBR20-C 2000L / SBR25-C 1200L /
SFC25-1000L-1 / SFC25 1000L /
SFC20-1200L-1 / HGH20CA-1000L /
HGH20CA-2000L / HGR20RM1605 600L**

**MODEL: SBR20-C 2000L / SBR25-C 1200L / SFC25-1000L-1 /
SFC25 1000L / SFC20-1200L-1 / HGH20CA-1000L /
HGH20CA-2000L / HGR20RM1605 600L**



Ten Jest ten oryginalny instrukcja, Proszę Czytać Wszystkie podręcznik instrukcje dokładnie zanim operacyjny. VEVOR rezerwy A jasne interpretacja z nasz użytkownik podręcznik. Ten wygląd z ten produkt być Być temat Do produkt Ty otrzymane. Proszę przebaczyć nas To My przyzwyczajenie poinformować Ty Ponownie jeśli tam Czy każdy technologia Lub oprogramowanie aktualizacje NA nasz produkt.

	<p>Ostrzeżenie – Aby zmniejszyć ryzyko obrażeń, użytkownik musi przeczytać z zastrzeżeniem następujących dwóch warunków: (1) To urządzenie nie może powodować instrukcji obsługi</p>
	<p>Niniejszy produkt podlega przepisom Dyrektywy Europejskiej 2012/19/WE. Symbol przedstawiający przekreślony kosz na śmieci na kółkach oznacza, że produkt wymaga selektywnej zbiórki odpadów w Unii Europejskiej. Dotyczy to produktu i wszystkich akcesoriów oznaczonych tym symbolem. Produktów oznaczonych tym symbolem nie wolno wyrzucać razem z normalnymi odpadami domowymi, lecz należy je oddać do punktu zbiórki odpadów. punkt zbiórki urządzeń elektrycznych i elektronicznych do recyklingu</p>

IMPORTANT SAFETY INFORMATION



OSTRZEŻENIE:

Czytać Ten tworzywo zanim używając Ten produkt. Awaria Do Do Więcej Móc wynik w poważnym urazie.

RATOWAĆ TEN PODRĘCZNIK

Środki ostrożności

1. Właściwy instalacja: Liniowy przewodnik szyny musieć Być zainstalowany odpowiednio Do zapewnić dokładność I gładki ruch. Niewłaściwy instalacja Móc przyczyna niewspółosiowość, zakleszczanie się lub nadmierne zużycie.
2. Nośność: Należy upewnić się, że używana prowadnica liniowa ma wystarczającą nośność Do ten waga z ten poruszający część. Przeciążenie ten przewodnik kolej Móc powodować nadmierne zużycie lub trwałe uszkodzenia.
3. Konserwacja: Regularny czyszczenie I smarowanie z ten przewodnik kolej I przesuwany Bloki są ważne dla zachowania właściwej wydajności i wydłużenia żywotności przewodnicy.
4. Wyrównanie: Upewnij się, że prowadnica liniowa jest prawidłowo

wyrównana i prostopadła do kierunku ruchu, aby zmniejszyć tarcie i zużycie.

5. Środowisko warunki: Liniowy przewodnik szyny powinien być chroniony z ekstremalne temperatury, wilgoć, pył, i Inny środowiskowy warunki To Móc wpływać na wydajność.

6. Ochrona z uderzenie: Liniowy przewodnik szyny powinien być chroniony z uderzenie i innych źródeł wstrząsów, gdyż mogą one spowodować uszkodzenie szyny lub bloku ślizgowego.

7. Kontrola: Regularny kontrola z ten przewodnik kolej i przesuwny blok Jest ważny aby zidentyfikować i rozwiązać wszelkie problemy lub uszkodzenia zanim staną się poważne.

Rozwiązywanie problemów

1. Wiązanie Lub klejący: Ten Móc być spowodowany przez niewspółosiowość, niewłaściwy smarowanie, lub nadmiernego zużycia. Aby rozwiązać ten problem, należy sprawdzić szynę prowadzącą i blok przesuwny, w razie potrzeby je wyregulować i nasmarować odpowiednim smarem.

2. Nadmierne zużycie: może być spowodowane przeciążeniem, niewłaściwym smarowaniem lub brakiem współosiowości. Do rozstrzygania Ten wydanie, ten obciążenie NA ten przewodnik kolej powinien być należy dokonać przeglądu prowadnicy i bloku przesuwego, a w razie potrzeby dokonać ich ponownego ustawienia, i nasmarowany z ten odpowiedni smar.

3. Niewspółosiowość: Ten Móc być spowodowany przez niewłaściwy instalacja Lub przez nosić nad czas. Aby rozwiązać ten problem, przewodnik Należy dokonać przeglądu szyny i bloku przesuwego i w razie konieczności dokonać ich ponownego ustawienia.

4. Hałaśliwy działanie: Ten Móc być spowodowany przez A brak z smarowanie, niewspółosiowość, lub nadmierne nosić. Do rozstrzygania Ten wydanie, ten przewodnik kolej i przesuwny blok powinien należy je nasmarować odpowiednim smarem, sprawdzić i w razie potrzeby wyregulować.

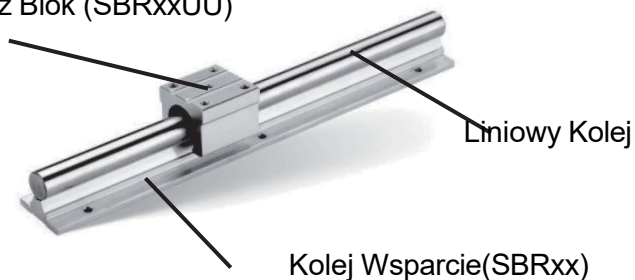
5. Zredukowane dokładność: Ten Móc być spowodowany przez

niewspółosiowość, wiążący, Lub Nadmierne zużycie. Aby rozwiązać ten problem, należy sprawdzić szynę prowadzącą i blok przesuwny, w razie potrzeby je wyrównać, nasmarować odpowiednim smarem i sprawdzić, czy są prawidłowo ustawione.

PRODUCT SPECIFICATIONS

SBR LINIOWY PRZEWODNIK KOLEJ

Kolej Przewóz Blok (SBRxxJU)

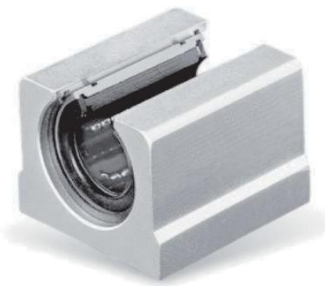
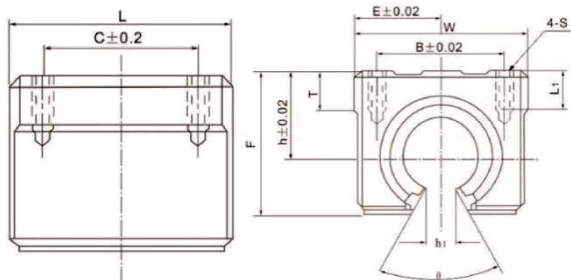


Liniowy Kolej

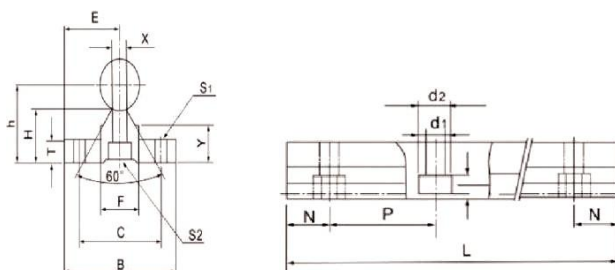
- Materiał: GCR1545"
- Twardość: HRC62+2(45*:HRC58)
- Powierzchnia Twardy grubość: 0,8~2,5 mm
- Powierzchnia chropowatość: 0,8S~1,6S
- Prostoliniowość: 80µm/1000mm
- Okrągłość: ≤3,0 µm (Rmax)



wagonowy (SBRxxUU)



Kolej Wsparcie(SBRxx)



SBR12-C 1000L

Nazwa części	Wymiary (mm)											
	H	mi	W	L	F	h1	θ	B	C	S	L1	T
SBR12UU	17	20	40	39	27.6	6	80°	28	26	M5	10	7
Nazwa części	Wymiary (mm)											
	Wymiar y wału	mi	H	B	H	T	F	X	Y	C	S1	
SBR12	Φ 12x1000L	15	22,5	32	16,5	4	12	6	12	22	Φ 5	

SBR16-C 2000L, 1500L, 1200L, 1000L, 800L, 600L, 500L, 400L, 300L

Część nazwa	Wymiary (mm)											
	H	mi	W	L	F	h1	θ	B	C	S	L1	T
SBR16UU	20	22,5	45	45	33	10	80°	32	30	M5	12	9
Część nazwa	Wymiary (mm)											
	Wał Wymiary		mi	H	B	H	T	F	X	Y	C	S1
SBR16	Φ 16x800L		20	25	40	17.8	5	18,5	8	11.7	30	Φ 6

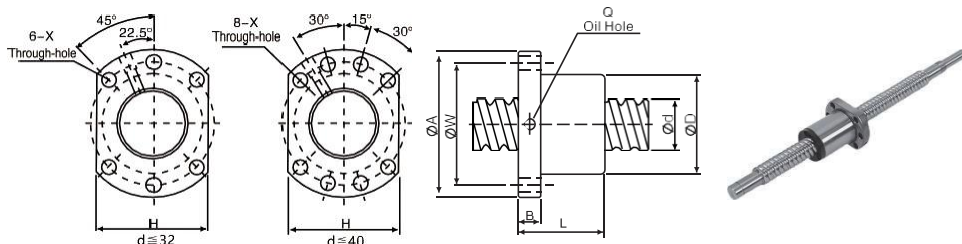
SBR20-C 2200L, 2000L, 1800L, 1500L, 1200L, 1000L, 800L, 650L, 600L, 300L

Część nazwa	Wymiary (mm)											
	H	mi	W	L	F	h1	θ	B	C	S	L1	T
SBR20UU	23	24	48	50	39	10	60°	35	35	M6	12	11
Część nazwa	Wymiary (mm)											
	Wał Wymiary		mi	H	B	H	T	F	X	Y	C	S1
SBR20	Φ 20x1000L		22,5	27	45	17.7	5	19	8	10	30	Φ 6

SBR25-C 1200L

Część nazwa	Wymiary (mm)											
	H	mi	W	L	F	h1	θ	B	C	S	L1	T
SBR20UU	27	30	60	65	47	11,5	50°	40	40	M6	12	14
Część nazwa	Wymiary (mm)											
	Wał Wymiary		mi	H	B	H	T	F	X	Y	C	S1
SBR25	Φ 25x1200L		27,5	33	55	21	6	21,5	8	12	35	Φ 6,5

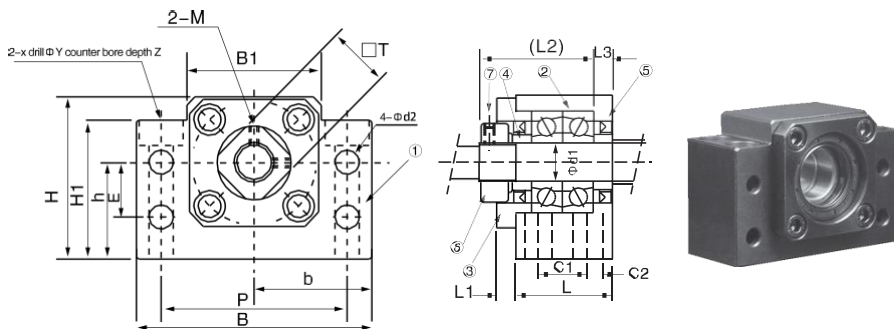
Specyfikacja tabela Do piłka śruba ustaw(SFUXX)



SFU1605-4 2000L, 1700L, 1500L, 1050L, 1000L, 700L, 650L, 600L, 350L

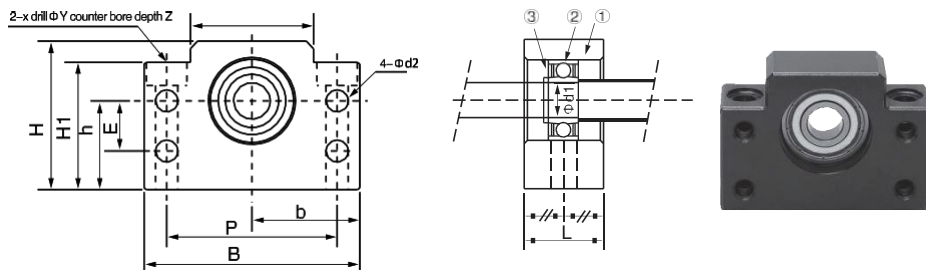
Część nazwa	Wymiary (mm)														
	D	I	Tak	D	A	B	L	W	X	B	Q	N	Ca	Coa	K
SFU1605-4	16	5	3,175	28	48	10	50	38	5.5	40	M6	4	780	1790	20

WSPARCIE JEDNOSTKA Wielka Brytania



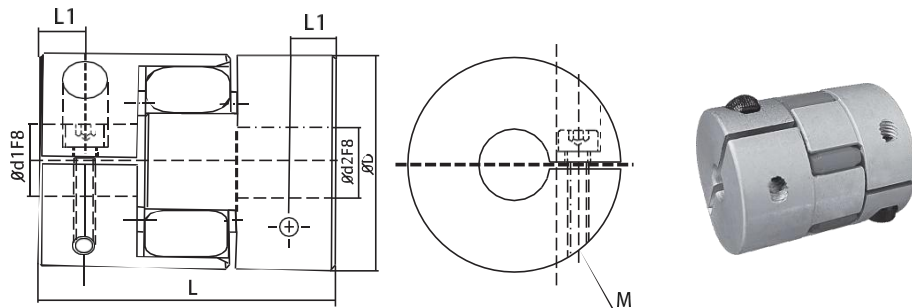
Nazwa a części	Wał średnica d1	L	L1	L2	L3	B	H	B		B1	L1	mi	P	C1	C2	C3	X	Y	Z	M	T
								±0,02	±0,02												
BK- 12	12	25	5	29	5	60	43	30	25	35	32,5	18	46	13	6	5.5	6,5	10.8	6,5	M4	19

WSPARCIE JEDNOSTKA BF



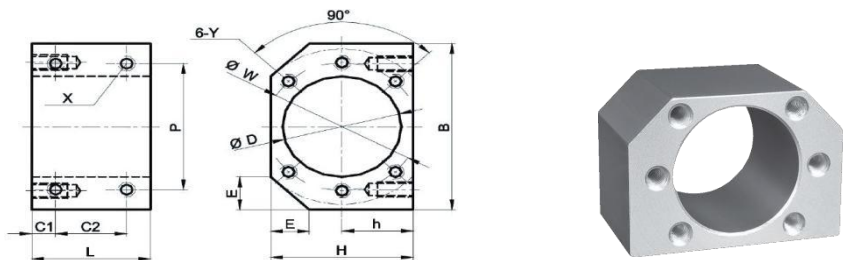
Nazwa części	Wał średnica d1	L	B	H	B		B1	H1	mi	P	d2	X	Y	Z	Łożysko	Pierścień zatraskowy
					±0,02	±0,02										
BF- 12	12	20	60	43	30	25	35	32,5	18	46	5.5	6.6	10.8	6,5	6000ZZ	S10

BF szereg Elastyczny Sprzęgnię



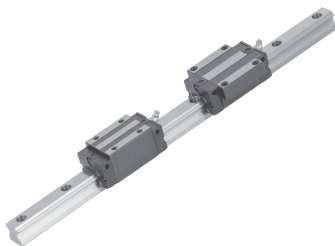
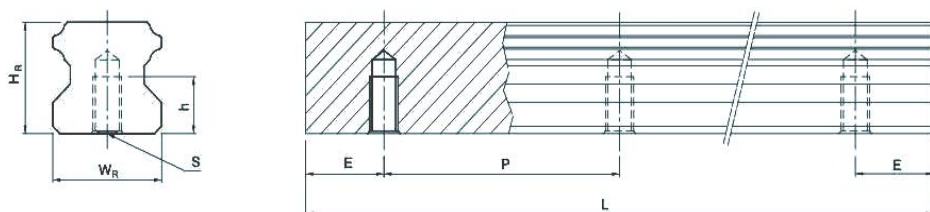
Nazwa części	d1 Nudziarz	d2 Nudziarz	D	L	L1	M	Oceniony Moment obrotowy (Nm)	Maks. Moment obrotowy	Ekscentryczność Błąd	Wał Kąt	Maks. Rotacyjny (obr./min)	Oceniony
BF	5-10	5-10	25	34	5.5	M3	2Nm	35Nm	±0,2 mm	≤1°	6500	W fazie Działać

DSG1605



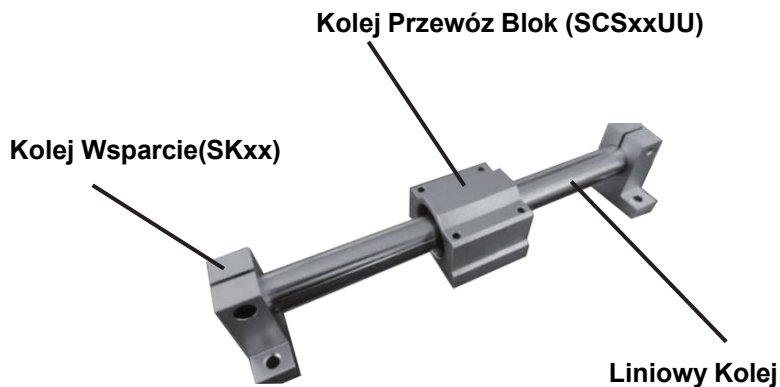
Nazwa części	Model śrubowy	D	B	H	H	mi	L	C1	C2	P	X	W	Y
DSG 16 H	1605	28	52	40	20	12	40	8	24	40	M5	38	M5

Wymiary Do HGH Szereg Liniowy Prowadnice



HGH15 1500L, 1200L, 300L
HGH20 2000L, 1700L, 1500L, 1200L, 1000L, 700L, 600L

Nazwa części	Wymiary (mm)						Waga (kg/m)
	W _R	H _R	S	H	P	mi	
HGH15	15	15	M5x0,8P	8	60	20	1,48
HGH20	20	17,5	M6x1P	10	60	20	2.29

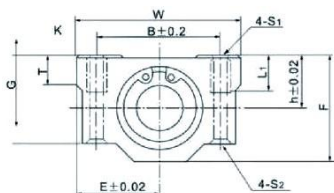
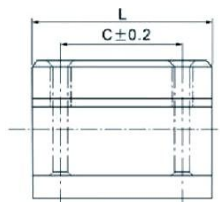


Liniowy Kolej

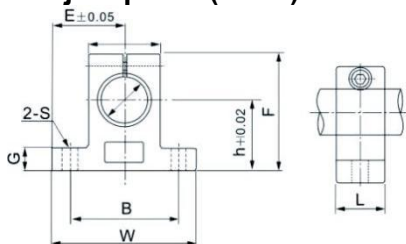
- Materiał: GCR15 45"
HRC62+2(45*:HRC58)
- Twardość powierzchni - grubość: 0,8~2,5 mm
- Powierzchnia chropowatość: 0,8S~1,6S
- Prostoliniowość: 80µm/1000mm
- Okrągłość: ≤3,0 µm (Rmax)



Kolej Przewóz Blok (SCSxxUU)



Kolej Wsparcie(SKxx)



SFC16-1000L

Część Ć nazwa	Wymiary (mm)												
	T	H	mi	W	L	F	G	B	C	K	S1	S2	L1
SCS16UU	9	19	25	50	44	38,5	32,5	36	3 4	7	M5	4.3	12
Nazw a części	Wymiary (mm)												
	Wał Wymiary			H	mi	W	L	F	G	P	B	S	
SK16	Φ16x1000L			27	24	48	16	44	8	25	38	5.5	

SFC20-1000L

Część Ć nazwa	Wymiary (mm)												
	T	H	mi	W	L	F	G	B	C	K	S1	S2	L1
SCS20UU	11	21	27	54	50	41	35	40	40	7	M6	5.2	12
Nazw a części	Wymiary (mm)												
	Wał Wymiary			H	mi	W	L	F	G	P	B	S	
SK20	Φ20x1000L			31	30	60	20	51	10	30	45	6.6	

SFC20-1200L

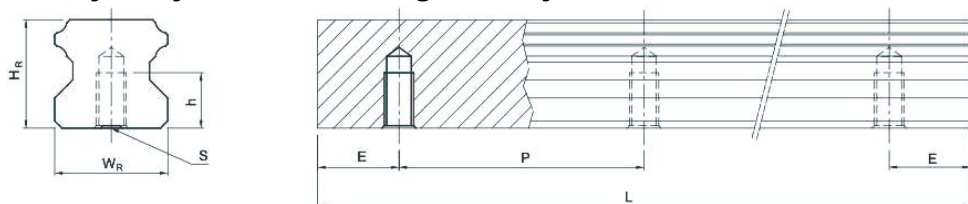
Część Ć nazwa	Wymiary (mm)												
	T	H	mi	W	L	F	G	B	C	K	S1	S2	L1
SCS20UU	11	21	27	54	50	41	35	40	40	7	M6	5.2	12
Nazw	Wymiary (mm)												

a części	Wymiary wału	H	mi	W	L	F	G	P	B	S
SK20	Φ20x1200L	31	30	60	20	51	10	30	45	6.6

SFC25 1000L

Część nazwa	Wymiary (mm)												
	T	H	mi	W	L	F	G	B	C	K	S1	S2	L1
SCS25UU	12	26	38	76	67	51,5	42	54	50	11	M8	7	18
Nazwa części	Wymiary (mm)												
	Wymiary wału	H	mi	W	L	F	G	P	B	S			
SK25	Φ25x1000L	35	35	70	24	60	12	38	56	6.6			

Wymiary Do HGH Szereg Liniowy Prowadnice



HGH15 1500L, 1200L, 300L

HGH20 2000L, 1700L, 1500L, 1200L, 1000L, 700L, 600L

HGH20CA- 1000L HGH20CA- 2000L HGR20RM1605 600L

Nazwa części	Wymiary (mm)						Waga
	W _R	H _R	S	H	P	mi	(kg/m)
HGH15	15	15	M5x0,8P	8	60	20	1,48

HGH20	20	17,5	M6x1P	10	60	20	2.29
--------------	-----------	-------------	--------------	-----------	-----------	-----------	-------------

Producent: Szanghaj muxinmuyeyouxiangongsi

Adres: Shuangchenglu 803nong11hao1602A-1609shi, baoshanqu
Szanghaj 200000 CN.

Importowane do AUS: SIHAO PTY LTD. 1 ROKEVA
STREETEASTWOOD
NSW 2122 Australia

Importowane do USA: Sanven Technology Ltd. Suite 250, 9166 Anaheim
Miejsce, Rancho Cucamonga, CA 91730

UK	REP
-----------	------------

YH CONSULTING LIMITED. C/O YH Consulting
Limited Office 147, Centurion House, London
Road, Staines-upon-Thames, Surrey, TW18 4AX

EC	REP
-----------	------------

E-CrossStu GmbH
Mainzer Landstr.69,
60329 Frankfurt am Main.



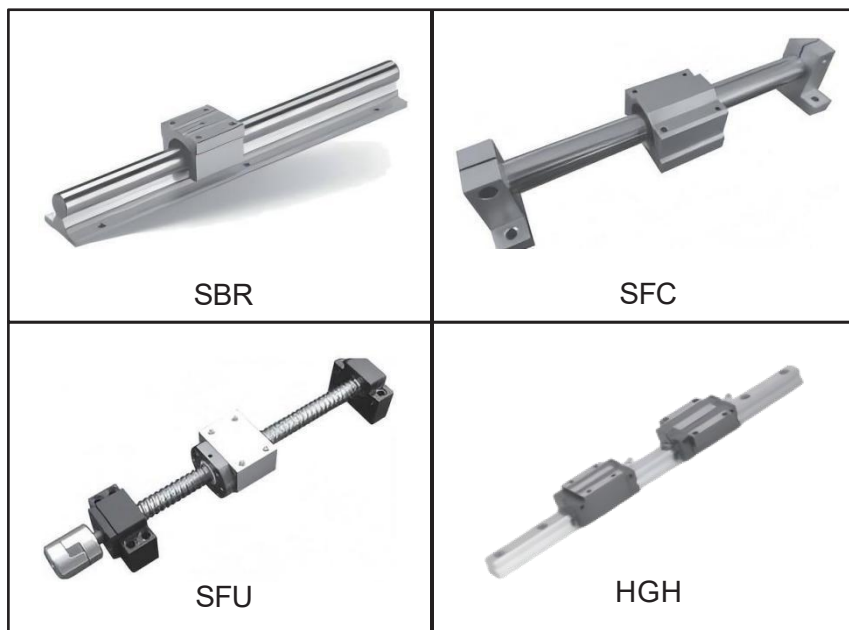
VEVOR

Affordable. Reliable. Home Improvement.



LINEAIRE GELEIDERRAIL

**MODEL: SBR20-C 2000L / SBR25-C 1200L /
SFC25-1000L-1 / SFC25 1000L /
SFC20-1200L-1 / HGH20CA-1000L /
HGH20CA-2000L / HGR20RM1605 600L**

**MODEL: SBR20-C 2000L / SBR25-C 1200L / SFC25-1000L-1 /
SFC25 1000L / SFC20-1200L-1 / HGH20CA-1000L /
HGH20CA-2000L / HGR20RM1605 600L**



Dit is de origineel instructie, Alsjeblieft lezen alle handmatig instructies zorgvuldig voor in werking. VEVOR reserves A duidelijk interpretatie van onze gebruiker handmatig. De verschijning van de product zullen zijn onderwerp naar het product Jij ontvangen. Alsjeblieft vergeven ons Dat Wij zal niet informeren Jij opnieuw als er Zijn elk technologie of software updates op ons product.

	<p>Waarschuwing - Om het risico op letsel te verminderen, moet de gebruiker de gebruiksaanwijzing lezen onder de volgende twee voorwaarden: (1) Dit apparaat mag niet worden gebruikt met een zorgvuldige gebruiksaanwijzing.</p>
	<p>Dit product valt onder de bepalingen van de Europese Richtlijn 2012/19/EG. Het symbool met een doorgekruiste vuilnisbak geeft aan dat het product in de Europese Unie gescheiden afvalinzameling vereist. Dit geldt voor het product en alle accessoires die met dit symbool zijn gemarkeerd. Producten die als zodanig zijn gemarkeerd, mogen niet met het normale huisvuil worden weggegooid, maar moeten naar een afvalverwerkingsbedrijf worden gebracht. Inzamelpunt voor het recyclen van elektrische en elektronische apparaten</p>

IMPORTANT SAFETY INFORMATION



WAARSCHUWING:

Lezen dit materiaal voor met behulp van dit product. Mislukking naar Doen Dus kan resultaat ernstig gewond.

REDDEN DIT HANDMATIG

Voorzorgsmaatregelen

1. Juist installatie: Lineair gids rails moeten zijn geïnstalleerd op de juiste manier naar zorgen voor nauwkeurige En zacht beweging. Onjuist installatie kan oorzaak verkeerde uitlijning, vastlopen of overmatige slijtage.
2. Draagvermogen: Zorg ervoor dat u een lineaire geleiderail gebruikt met een draagvermogen dat voldoende is voor de gewicht van de verhuizen deel. Overbelasting de gids spoor kan overmatige slijtage of permanente schade veroorzaken.
3. Onderhoud: Normaal schoonmaak En smering van de gids spoor En glijden blok zijn belangrijk voor het behoud van goede prestaties en het verlengen van de levensduur van de geleiderail.
4. Uitlijning: Zorg ervoor dat de lineaire geleiderail goed is uitgelijnd en

loodrecht op de rijrichting staat om wrijving en slijtage te beperken.

5. Milieu voorwaarden: Lineair gids rails zou moeten zijn beschermd van extreme temperaturen, vocht, stof, En ander milieu voorwaarden Dat kan invloed hebben op de prestaties.

6. Bescherming van invloed: Lineair gids rails zou moeten zijn beschermd van invloed en andere schokbronnen, aangezien deze schade aan de rail of het glijblok kunnen veroorzaken.

7. Inspectie: Normaal inspectie van de gids spoor En glijden blok is belangrijk om problemen of slijtage te identificeren en aan te pakken voordat ze ernstig worden.

Probleemoplossing

1. Bindend of plakken: Dit kan zijn veroorzaakt door verkeerde uitlijning, ongepast smering, of overmatige slijtage. Om dit probleem te verhelpen, moeten de geleiderail en het glijblok worden geïnspecteerd en indien nodig opnieuw worden uitgelijnd, en gesmeerd met het juiste vet.

2. Overmatige slijtage: Dit kan worden veroorzaakt door overbelasting, onjuiste smering of verkeerde uitlijning. Naar oplossen dit probleem, de laden op de gids spoor zou moeten zijn verminderd, en de geleiderail en het glijblok moeten worden geïnspecteerd en indien nodig opnieuw worden uitgelijnd, En gesmeerd met de gepast vet.

3. Verkeerde uitlijning: Dit kan zijn veroorzaakt door ongepast installatie of door dragen over tijd. Om dit probleem op te lossen, is de gids De rail en het glijblok moeten worden geïnspecteerd en indien nodig opnieuw worden uitgelijnd.

4. Luidruchtig operatie: Dit kan zijn veroorzaakt door A gebrek van smering, verkeerde uitlijning, of overmatig dragen. Naar oplossen dit probleem, de gids spoor En glijden blok zou moeten worden gesmeerd met het juiste vet, gecontroleerd en indien nodig opnieuw uitgelijnd.

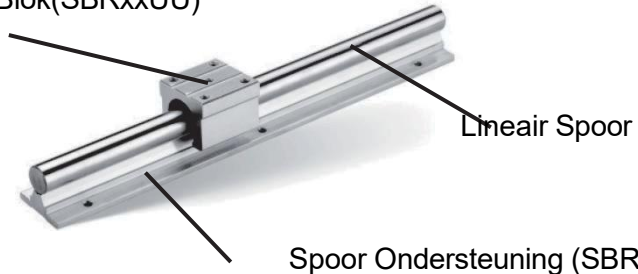
5. Verminderd nauwkeurigheid: Dit kan zijn veroorzaakt door verkeerde uitlijning, verbindend, of Overmatige slijtage. Om dit probleem te verhelpen,

moeten de geleiderail en het glijblok worden geïnspecteerd, indien nodig opnieuw worden uitgelijnd, worden gesmeerd met het juiste vet en worden gecontroleerd op een correcte uitlijning.

PRODUCT SPECIFICATIONS

SBR LINEAIR GIDS SPOOR

Spoor Koets Blok(SBRxxUU)

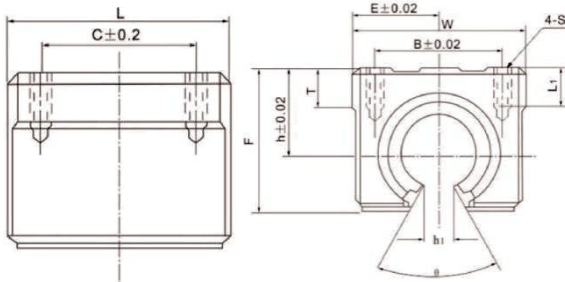


Lineair Spoor

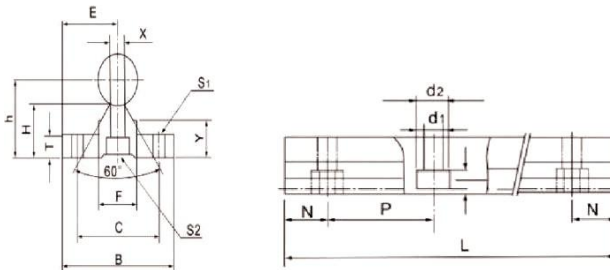
- Materiaal: GCR15 .. 45"
- Hardheid: HRC62+2(45*:HRC58)
- Oppervlak Moeilijk dikte: 0,8~2,5 mm
- Oppervlak ruwheid: 0,8S~1,6S
- Rechtheid: 80 μ m/1000 mm
- Rondheid: $\leq 3,0 \mu$ m (Rmax)



Spoorwegblok (SBRxxUU)



Spoor Ondersteuning (SBRxx)



SBR12- C 1000L

Ond erde Inaa m	Afmetingen (mm)												
	H	E	W	L	F	h1	θ	B	C	S	L1	T	
SBR12UU	17	20	40	39	27.6	6	80°	28	26	M5	10	7	
Ond erde Inaa m	Afmetingen (mm)												
	Schach tafmeting n			E	H	B	H	T	F	X	Ja	C	S1
SBR12	Φ 12x1000L			15	22,5	32	16.5	4	12	6	12	22	Φ 5

SBR16-C 2000L, 1500L, 1200L, 1000L, 800L, 600L, 500L, 400L, 300L

Deel naam	Afmetingen (mm)											
	H	E	W	L	F	h1	θ	B	C	S	L1	T
SBR16UU	20	22,5	45	45	33	10	80°	32	30	M5	12	9
Deel naam	Afmetingen (mm)											
	Schacht Afmetingen		E	H	B	H	T	F	X	Ja	C	S1
SBR16	Φ 16x800L		20	25	40	17.8	5	18,5	8	11.7	30	Φ 6

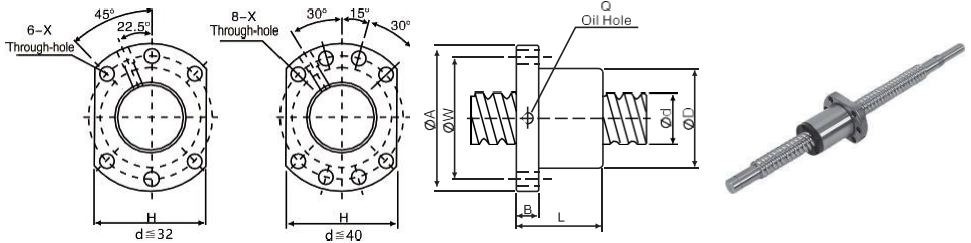
SBR20-C 2200L, 2000L, 1800L, 1500L, 1200L, 1000L, 800L, 650L, 600L, 300L

Deel naam	Afmetingen (mm)											
	H	E	W	L	F	h1	θ	B	C	S	L1	T
SBR20UU	23	24	48	50	39	10	60°	35	35	M6	12	11
Deel naam	Afmetingen (mm)											
	Schacht Afmetingen		E	H	B	H	T	F	X	Ja	C	S1
SBR20	Φ 20x1000L		22,5	27	45	17.7	5	19	8	10	30	Φ 6

SBR25-C 1200L

Deel naam	Afmetingen (mm)											
	H	E	W	L	F	h1	θ	B	C	S	L1	T
SBR20UU	27	30	60	65	47	11.5	50°	40	40	M6	12	14
Deel naam	Afmetingen (mm)											
	Schacht Afmetingen		E	H	B	H	T	F	X	Ja	C	S1
SBR25	Φ 25x1200L		27,5	33	55	21	6	21.5	8	12	35	Φ 6,5

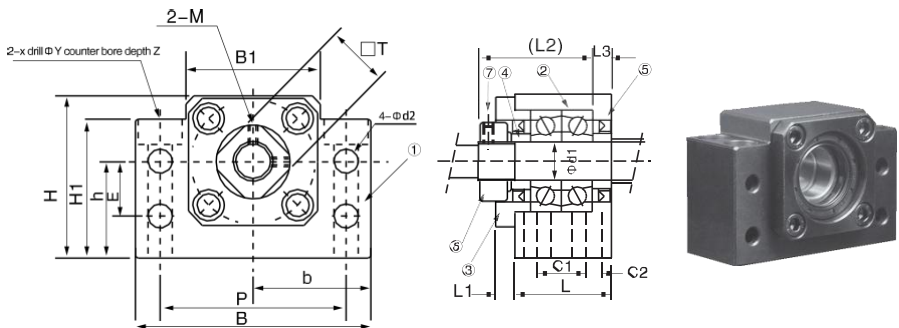
Specificatie tabel voor bal schroef set(SFUXX)



SFU1605-4 2000L, 1700L, 1500L, 1050L, 1000L, 700L, 650L, 600L, 350L

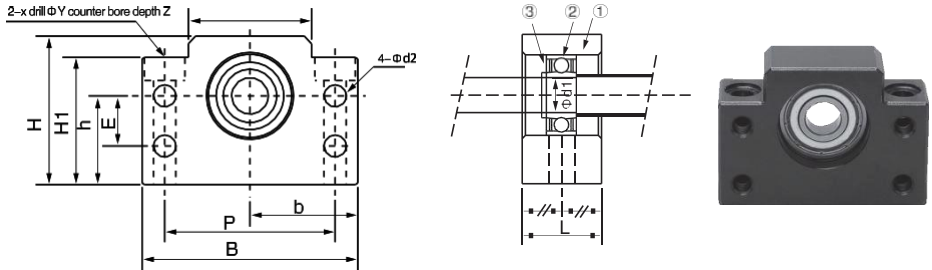
Deel naam	Afmetingen (mm)														
	D	I	Da	D	A	B	L	W	X	B	Q	N	Ca	Coa	K
SFU1605-4	16	5	3.175	28	48	10	50	38	5.5	40	M6	4	780	1790	20

STEUN EENHEID VK



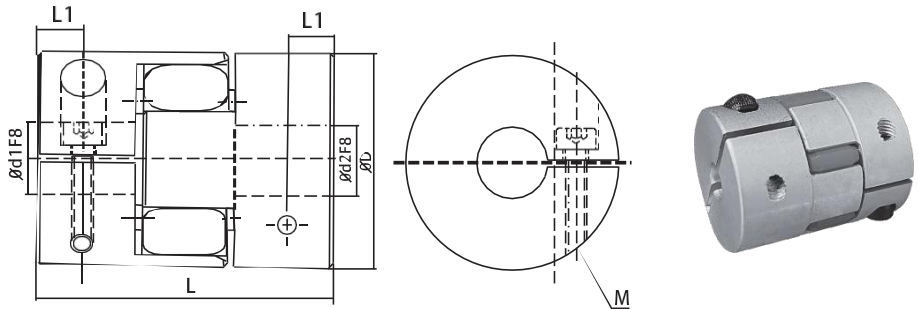
Onderdeelnaam	Schacht diameter d1	L	L1	L2	L3	B	H	B	H	B1	L1	E	P	C1	C2	C3	X	Ja	Z	M	T
								±0,02	±0,02												
BK- 12	12	25	5	29	5	60	43	30	25	35	32,5	18	46	13	6	5.5	6.5	10.8	6.5	M4	19

STEUN EENHEID vriendje



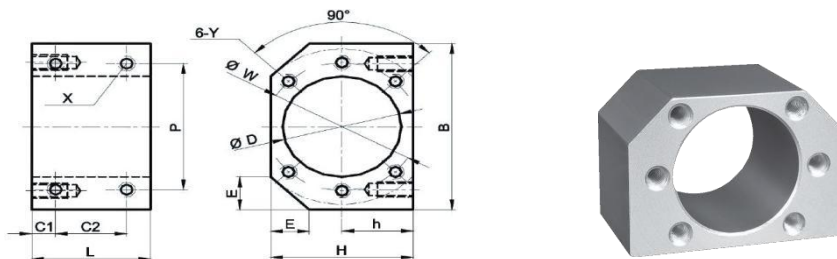
Onderdeelnaam	Schachtdiameter d1	L	B	H	B		B1	H1	E	P	d2	X	Ja	Z	Handelswijze	Borging
					±0,02	±0,02										
BF- 12	12	20	60	43	30	25	35	32,5	18	46	5.5	6.6	10.8	6.5	6000ZZ	S10

vriendje serie Elastisch Koppeling



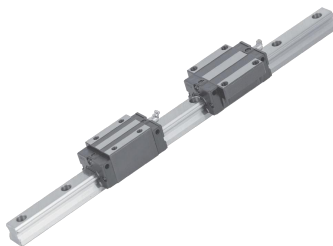
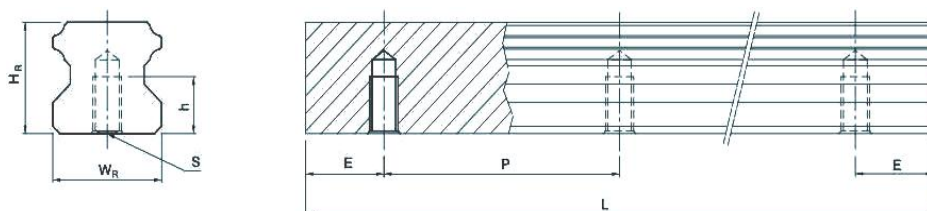
Onderdeelnaam	d1 Borining	d2 Borining	D	L	L1	M	Beoordeld Koppel (Nm)	Maximaal Koppel	Excentriciteit Fout	Schacht Hoek	Maximaal Rotatie (toerental)	Beoordeld
vriendje	5-10	5-10	25	34	5.5	M3	2N.m	35 N.m	±0,2 mm	≤1°	6500	In-fase Bediening

DSG1605



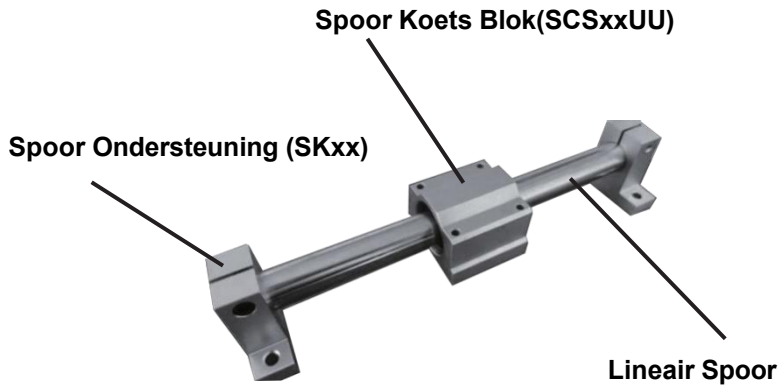
Onderde elnaam	Schroef model	D	B	H	H	E	L	C1	C2	P	X	W	Ja
DSG 16 H	1605	28	52	40	20	12	40	8	24	40	M5	38	M5

Afmetingen voor HGH Serie Linear Geleiderails



HGH15 1500L,1200L,300L
HGH20 2000L,1700L,1500L,1200L,1000L, 700L,600L

Onderde elnaam	Afmetingen (mm)						Gewicht (kg/m)
	W _R	H.R.	S	H	P	E	
HGH15	15	15	M5x0.8P	8	60	20	1.48
HGH20	20	17,5	M6x1P	10	60	20	2.29

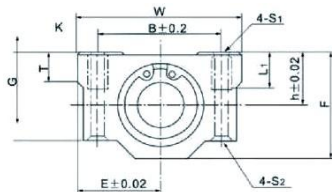
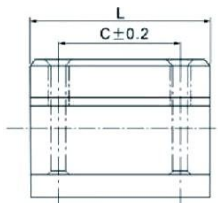


Lineair Spoor

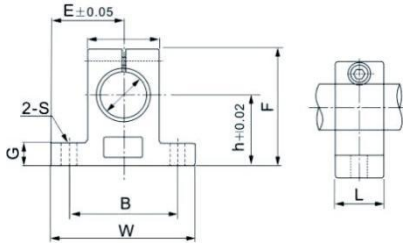
- Materiaal: GCR15 45" HRC62+2(45*:HRC58)
- Oppervlaktehardheid: 0,8~2,5 mm
- Oppervlak ruwheid: 0,8S~1,6S
- Rechtheid: 80 $\mu\text{m}/1000\text{ mm}$
- Rondheid: $\leq 3,0\ \mu\text{m}$ (Rmax)



Spoor Koets Blok(SCSxxUU)



Spoor Ondersteuning (SKxx)



SFC16-1000L

Deel naam	Afmetingen (mm)												
	T	H	E	W	L	F	G	B	C	K	S1	S2	L1
SCS16UU	9	19	25	50	44	38,5	32,5	36	3 4	7	M5	4.3	12
Onde rdeeln aam	Afmetingen (mm)												
	De schacht Afmetingen			H	E	W	L	F	G	P	B	S	
SK16	Φ16x1000L			27	24	48	16	44	8	25	38	5.5	

SFC20-1000L

Deel naam	Afmetingen (mm)												
	T	H	E	W	L	F	G	B	C	K	S1	S2	L1
SCS20UU	11	21	27	54	50	41	35	40	40	7	M6	5.2	12
Onde rdeeln aam	Afmetingen (mm)												
	Schacht t Afmetingen			H	E	W	L	F	G	P	B	S	
SK20	Φ20x1000L			31	30	60	20	51	10	30	45	6.6	

SFC20-1200L

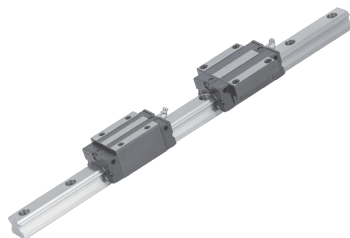
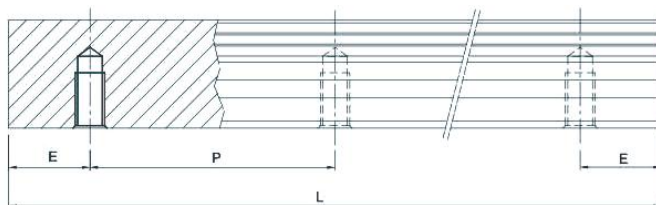
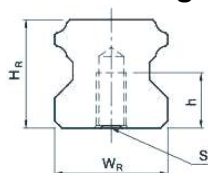
Deel naam	Afmetingen (mm)												
	T	H	E	W	L	F	G	B	C	K	S1	S2	L1
SCS20UU	11	21	27	54	50	41	35	40	40	7	M6	5.2	12
Onde rdeeln aam	Afmetingen (mm)												
	Asafmetingen			H	E	W	L	F	G	P	B	S	

SK20	Φ20x1200L	31	30	60	20	51	10	30	45	6.6
------	-----------	----	----	----	----	----	----	----	----	-----

SFC25 1000L

Deel naam	Afmetingen (mm)												
	T	H	E	W	L	F	G	B	C	K	S1	S2	L1
SCS25UU	12	26	38	76	67	51,5	42	54	50	11	M8	7	18
Ondeelnaam	Afmetingen (mm)												
	Asafmetingen	H	E	W	L	F	G	P	B	S			
SK25	Φ25x1000L	35	35	70	24	60	12	38	56	6.6			

Afmetingen voor HGH Serie Linear Geleiderails



HGH15 1500L, 1200L, 300L

HGH20 2000L, 1700L, 1500L, 1200L, 1000L, 700L, 600L

HGH20CA- 1000L HGH20CA- 2000L HGR20RM1605 600L

Ondeelnaam	Afmetingen (mm)						Gewicht (kg/m)
	W _R	H.R.	S	H	P	E	
HGH15	15	15	M5x0.8P	8	60	20	1.48
HGH20	20	17,5	M6x1P	10	60	20	2.29

Fabrikant: Shanghai muyeyouxiangongsi

Adres: Shuangchenglu 803nong11hao1602A-1609shi, baoshanqu
Sjanghai 200000 CN.

Geïmporteerd naar AUS: SIHAO PTY LTD. 1 ROKEVA
STREETEASTWOOD
NSW 2122 Australië

Geïmporteerd naar de VS: Sanven Technology Ltd. Suite 250, 9166
Anaheim
Plaats, Rancho Cucamonga, CA 91730

UK	REP
-----------	------------

YH CONSULTING LIMITED. C/O YH Consulting
Limited Office 147, Centurion House, London
Road, Staines-upon-Thames, Surrey, TW18 4AX

EC	REP
-----------	------------

E-CrossStu GmbH
Mainzer Landstr.69,
60329 Frankfurt am Main.



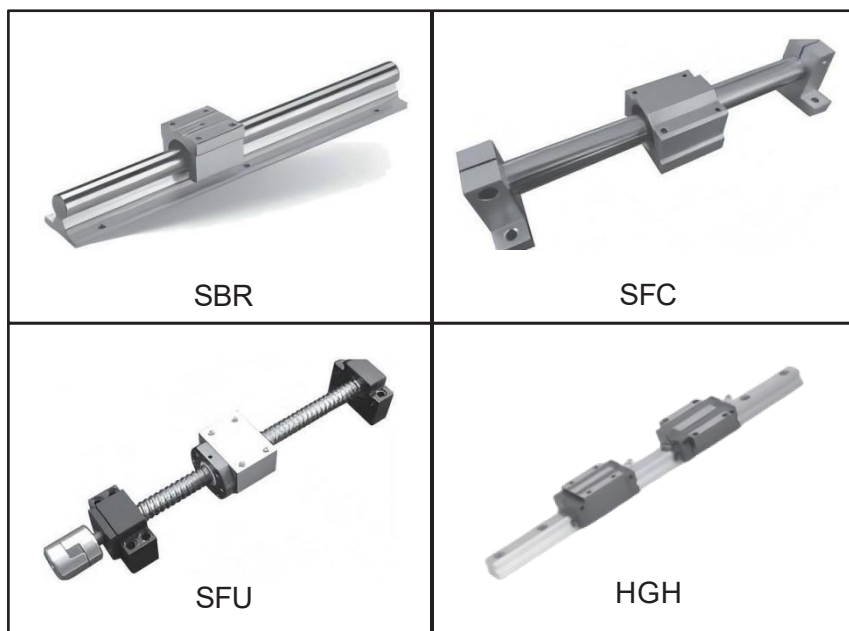
VEVOR

Affordable. Reliable. Home Improvement.



LINJÄR STYRSKENA

**MODELL: SBR20-C 2000L / SBR25-C 1200L /
SFC25-1000L-1 / SFC25 1000L /
SFC20-1200L-1 / HGH20CA-1000L /
HGH20CA-2000L / HGR20RM1605 600L**

**MODELL: SBR20-C 2000L / SBR25-C 1200L / SFC25-1000L-1 /
SFC25 1000 liter / SFC20-1200L-1 / HGH20CA-1000L /
HGH20CA-2000L / HGR20RM1605 600L**



Detta är de original instruktion, behaga läsa alla manuella instruktionerna noggrant före i drift. VEVOR reserver en rensa tolkning av vår användare manuella. De utseende av de produkt skall vara ämne till produkten du mottagen. Behaga förlåta oss att vi vana informera du igen om det finns några teknologi eller programvara uppdateringar på vår produkt.

	<p>Varning – För att minska risken för skador måste användaren läsa med förbehåll för följande två villkor: (1) Denna enhet får inte orsaka att bruksanvisningen noggrant följs</p>
	<p>Denna produkt omfattas av bestämmelserna i EU-direktiv 2012/19/EG. Symbolen som visar en överstruken soptunna indikerar att produkten kräver separat sophämtning inom Europeiska unionen. Detta gäller produkten och alla tillbehör som är märkta med denna symbol. Produkter som är märkta som sådana får inte kasseras med vanligt hushållsavfall, utan måste lämnas till en återvinningsbar återvinningscentral. insamlingsplats för återvinning av elektriska och elektroniska apparater</p>

IMPORTANT SAFETY INFORMATION



VARNING:

Läsa detta material före använder detta produkt. Fel till do så burk resultat vid allvarlig skada.

SPARA DETTA MANUELL

Försiktighetsåtgärder

1. Korrekt installation: Linjär guide räls måste vara installerad ordentligt till säkerställa noggrannhet och jämna rörelse. Felaktig installation burk orsaka feljustering, kärvning eller överdrivet slitage.
2. Lastkapacitet: Se till att använda en linjär styrskena med en lastkapacitet som är tillräcklig för de vikt av de rörlig del. Överbelastning de guide järnväg burk orsaka kraftigt slitage eller permanenta skador.
3. Underhåll: Regelbunden rengöring och smörjning av de guide järnväg och glidande blocket är viktiga för att bibehålla korrekt prestanda och förlänga styrskenans livslängd.
4. Uppriktning: Se till att linjärstyrskenan är korrekt uppriktad och vinkelrät mot färdriktningen för att minska friktion och slitage.

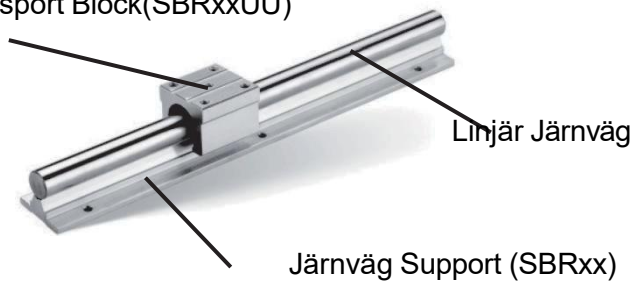
5. Miljö villkor: Linjär guide räls skall vara skyddad från extrema temperaturer, fukt, damm, och andra miljö- villkor att burk påverka prestandan.
6. Skydd från inverkan: Linjär guide räls skall vara skyddad från inverkan och andra stötkällor, eftersom dessa kan orsaka skador på skenan eller glidblocket.
7. Inspektion: Regelbunden inspektion av de guide järnväg och glidande blockera är viktig för att identifiera och åtgärda eventuella problem eller slitage innan de blir allvarliga.

Felsökning

1. Bindning eller fastnar: Detta burk vara orsakade av feljustering, felaktig smörjning, eller kraftigt slitage. För att lösa detta problem bör styrskenan och glidblocket inspekteras och justeras om nödvändigt, samt smörjas med lämpligt fett.
2. Överdrivet slitage: Detta kan orsakas av överbelastning, felaktig smörjning eller feljustering. Till lösa detta utfärda, de ladda på de guide järnväg skall vara reduceras, och styrskenan och glidblocket bör inspekteras, omjusteras vid behov, och smord med de lämplig fett.
3. Feljustering: Detta burk vara orsakade av felaktig installation eller av bära över tid. För att lösa problemet, guiden Skena och glidblock bör inspekteras och justeras om vid behov.
4. Bullrigt drift: Detta burk vara orsakade av en brist av smörjning, feljustering, eller överdriven bära. Till lösa detta utfärda, de guide järnväg och glidande blockera skall smörjas med lämpligt fett, inspekteras och justeras om vid behov.
5. Reducerad noggrannhet: Detta burk vara orsakade av feljustering, bindande, eller överdrivet slitage. För att lösa detta problem bör styrskenan och glidblocket inspekteras, justeras om vid behov, smörjas med lämpligt fett och kontrolleras för korrekt inriktning.

SBR LINJÄR GUIDE JÄRNVÄG

Järnväg Transport Block(SBRxxUU)

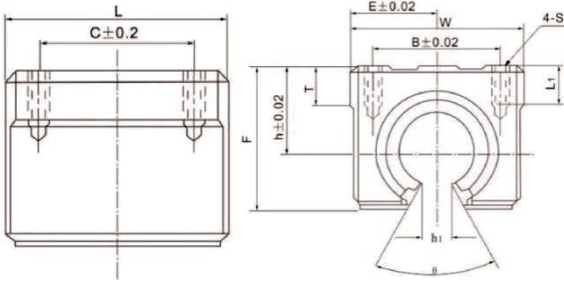


Linjär Järnväg

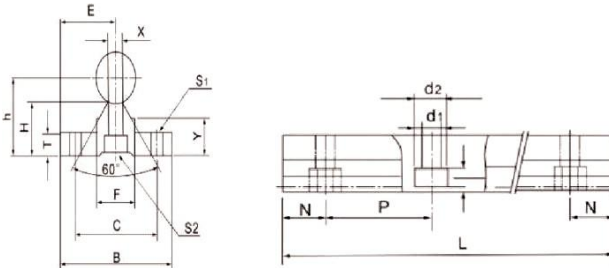
- Material: GCR1545"
- Hårdhet: HRC62+2 (45*: HRC58)
- Yta Hård tjocklek: 0,8~2,5 mm
- Yta ojämnhet: 0,8S ~ 1,6S
- Rakhet: 80µm/1000mm
- Rundhet: ≤3,0 µm (Rmax)



Rälsvagnsblock (SBRxxUU)



Järnväg Support (SBRxx)



SBR12-C 1000L

Delnamn	Mått (mm)											
	h	E	V	L	F	h1	θ	B	C	s	L1	T
SBR12UU	17	20	40	39	27,6	6	80°	28	26	M5	10	7
Delnamn	Mått (mm)											
	Axelmått		E	h	B	H	T	F	X	Y	C	S1
SBR12	Φ 12x1000L		15	22,5	32	16,5	4	12	6	12	22	Φ 5

SBR16-C 2000 I, 1500 I, 1200 I, 1000 I, 800 I, 600 I, 500 I, 400 I, 300 I

Del namn	Mått (mm)											
	h	E	V	L	F	h1	θ	B	C	s	L1	T
SBR16UU	20	22,5	45	45	33	10	80°	32	30	M5	12	9
Del namn	Mått (mm)											
	Axel Mått		E	h	B	H	T	F	X	Y	C	S1
SBR16	Φ 16x800L		20	25	40	17,8	5	18,5	8	11,7	30	Φ 6

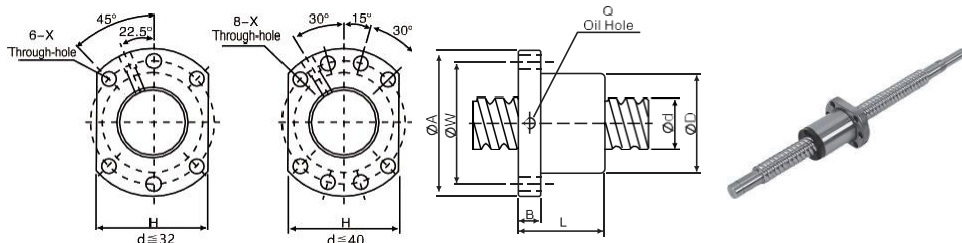
SBR20-C 2200 I, 2000 I, 1800 I, 1500 I, 1200 I, 1000 I, 800 I, 650 I, 600 I, 300 I

Del namn	Mått (mm)											
	h	E	V	L	F	h1	θ	B	C	s	L1	T
SBR20UU	23	24	48	50	39	10	60°	35	35	M6	12	11
Del namn	Mått (mm)											
	Axel Mått		E	h	B	H	T	F	X	Y	C	S1
SBR20	Φ 20x1000L		22,5	27	45	17,7	5	19	8	10	30	Φ 6

SBR25-C 1200L

Del namn	Mått (mm)											
	h	E	V	L	F	h1	θ	B	C	s	L1	T
SBR20UU	27	30	60	65	47	11,5	50°	40	40	M6	12	14
Del namn	Mått (mm)											
	Axel Mått		E	h	B	H	T	F	X	Y	C	S1
SBR25	Φ 25x1200L		27,5	33	55	21	6	21,5	8	12	35	Φ 6,5

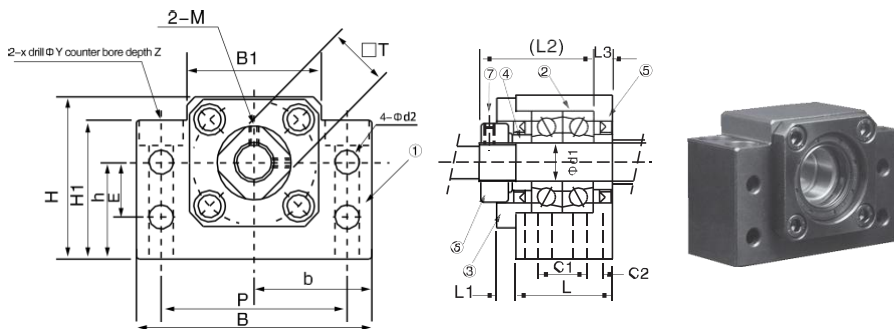
Specifikation tabell för boll skruva set(SFUXX)



SFU1605-4 2000 I, 1700 I, 1500 I, 1050 I, 1000 I, 700 I, 650 I, 600 I, 350 I

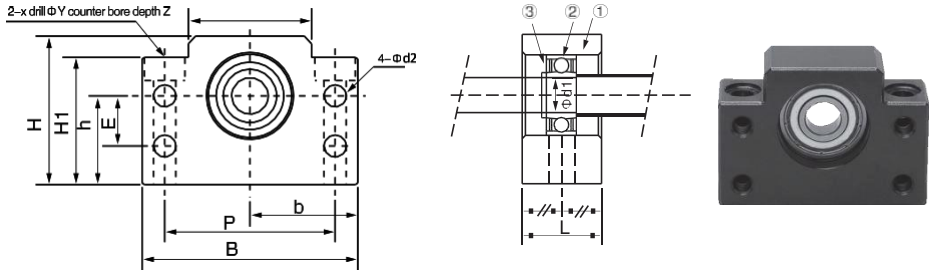
Del namn	Mått (mm)														
	d	Jag	Da	D	En	B	L	V	X	B	Q	N	Ca	Coa	K
SFU1605-4	16	5	3,175	28	48	10	50	38	5,5	40	M6	4	780	1790	20

STÖD ENHET Storbritannien



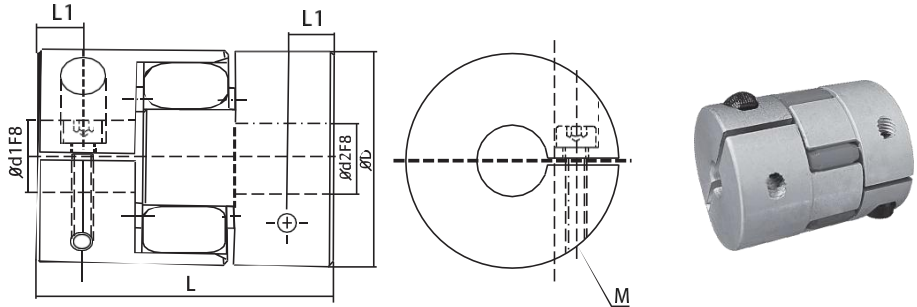
Delnamn	Axel diameter d1	L	L1	L2	L3	B	H	b		B1	L1	E	P	C1	C2	C3	X	Y	Z	M	T
								±0,02	±0,02												
BK- 12	12	25	5	29	5	60	43	30	25	35	32,5	18	46	13	6	5,5	6,5	10,8	6,5	M4	19

STÖD ENHET BF



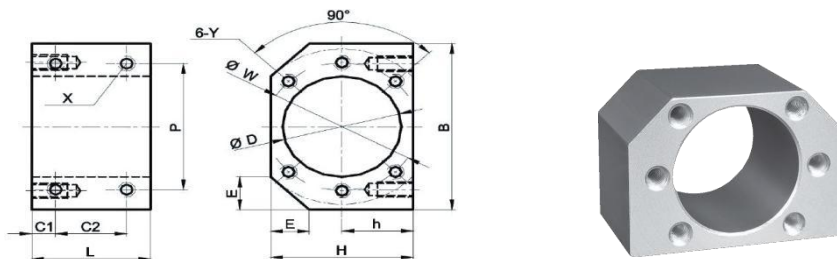
Delnamn	Axel diameter d1	L	B	H	b		B1	H1	E	P	d2	X	Y	Z	Lager	Snäppring
					±0,02	±0,02										
BF- 12	12	20	60	43	30	25	35	32,5	18	46	5,5	6.6	10,8	6,5	6000ZZ	S10

BF serie Elastisk Koppling



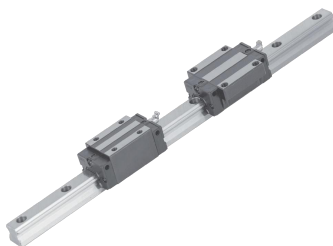
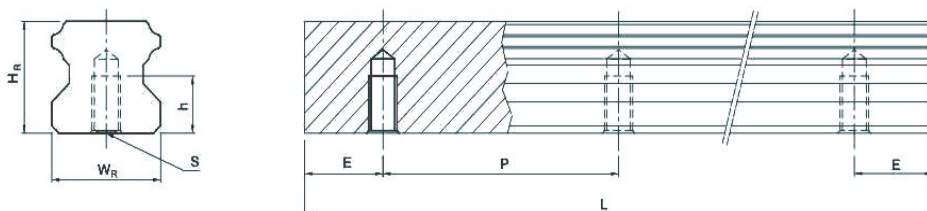
Delnamn	d1 Borra	d2 Borra	D	L	L1	M	Betygs att Vridmoment (Nm)	Max. Vridmoment	Excentricitet Fel	Axel Vinkel	Max. Rotationsmässig (varv/min)	Betygs att
BF	5-10	5-10	25	34	5,5	M3	2 Nm	35 Nm	±0,2 mm	≤1°	6500	I fas Fungera

DSG1605



Delnamn	Skruvmodell	D	B	H	h	E	L	C1	C2	P	X	V	Y
DSG-system 16 H	1605	28	52	40	20	12	40	8	24	40	M5	38	M5

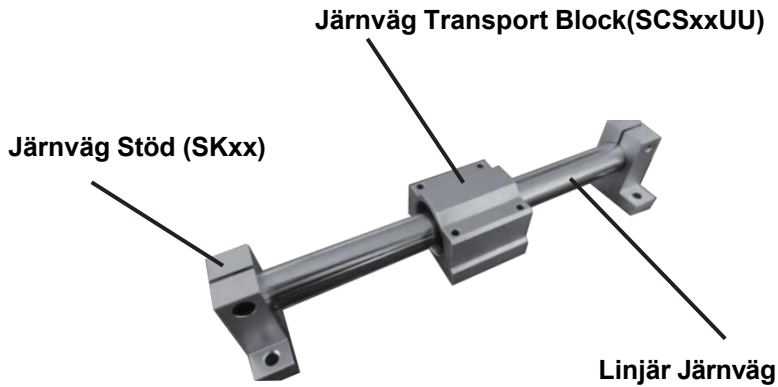
Mått för HGH Serie Linjär Ledvägar



HGH15 1500 liter, 1200 liter, 300 liter

HGH20 2000 l, 1700 l, 1500 l, 1200 l, 1000 l 700 liter, 600 liter

Delnamn	Mått (mm)						Vikt (kg/m ²)
	V _R	H _R	S	h	P	E	
HGH15	15	15	M5x0,8P	8	60	20	1,48
HGH20	20	17,5	M6x1P	10	60	20	2,29

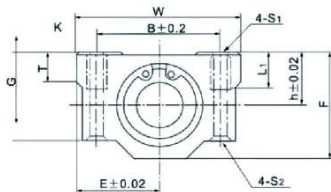
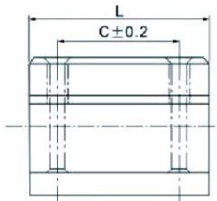


Linjär Järnväg

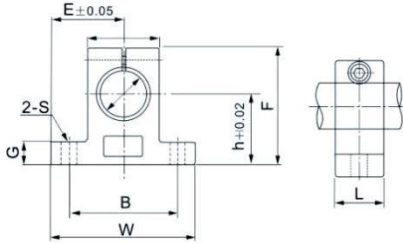
- Material: GCR15 45" HRC58)
- Ythårdhetstjocklek: 0,8~2,5 mm
- Yta ojämnhet: 0,8S ~ 1,6S
- Rakhet: 80µm/1000mm
- Rundhet: ≤3,0 µm (Rmax)
- Hårdhet: HRC62+2 (45*:



Järnväg Transport Block(SCSxxUU)



Järnväg Stöd (SKxx)



SFC16-1000L

Del namn	Mått (mm)												
	T	h	E	V	L	F	G	B	C	K	S1	S2	L1
SCS16UU	9	19	25	50	44	38,5	32,5	36	3 4	7	M5	4.3	12
Delnamn	Mått (mm)												
	Schaktet Mått			h	E	V	L	F	G	P	B	S	
SK16	Φ16x1000L			27	24	48	16	44	8	25	38	5,5	

SFC20-1000L

Del namn	Mått (mm)												
	T	h	E	V	L	F	G	B	C	K	S1	S2	L1
SCS20UU	11	21	27	54	50	41	35	40	40	7	M6	5.2	12
Delnamn	Mått (mm)												
	Axel t Mått		h	E	V	L	F	G	P	B	S		
SK20	Φ20x1000L		31	30	60	20	51	10	30	45	6.6		

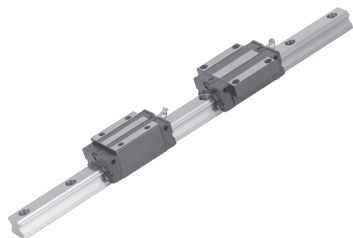
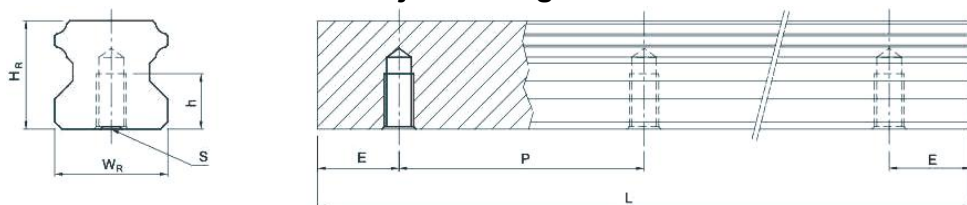
SFC20-1200L

Del namn	Mått (mm)												
	T	h	E	V	L	F	G	B	C	K	S1	S2	L1
SCS20UU	11	21	27	54	50	41	35	40	40	7	M6	5.2	12
Delnamn	Mått (mm)												
	Axelmått		h	E	V	L	F	G	P	B	S		
SK20	Φ20x1200L		31	30	60	20	51	10	30	45	6.6		

SFC25 1000 liter

Del namn	Mått (mm)												
	T	h	E	V	L	F	G	B	C	K	S1	S2	L1
SCS25UU	12	26	38	76	67	51,5	42	54	50	11	M8	7	18
Delnamn	Mått (mm)												
	Axelmått	h	E	V	L	F	G	P	B	S			
SK25	Φ25x1000L	35	35	70	24	60	12	38	56	6.6			

Mått för HGH Serie Linjär Ledvägar



HGH15 1500 liter, 1200 liter, 300 liter
 HGH20 2000 l, 1700 l, 1500 l, 1200 l, 1000 l, 700 l, 600 l
 HGH20CA- 1000L HGH20CA- 2000L HGR20RM1605 600 liter

Delnamn	Mått (mm)						Vikt
	V _R	H _R	S	h	P	E	(kg/m ²)
HGH15	15	15	M5x0,8P	8	60	20	1,48
HGH20	20	17,5	M6x1P	10	60	20	2,29

Tillverkare: Shanghai muxinmuyeyouxiangongsi

Address: Shuangchenglu 803nong11hao1602A-1609shi, baoshanqu
Shanghai 200000 CN.

Importerad till Australien: SIHAO PTY LTD. 1 ROKEVA
STREETEASTWOOD
NSW 2122 Australien

Importerad till USA: Sanven Technology Ltd. Suite 250, 9166 Anaheim
Plats, Rancho Cucamonga, Kalifornien 91730

UK	REP	YH CONSULTING LIMITED. C/O YH Consulting Limited Office 147, Centurion House, London Road, Staines-upon-Thames, Surrey, TW18 4AX
-----------	------------	--

EC	REP	E-CrossStu GmbH Mainzer Landstr.69, 60329 Frankfurt am Main.
-----------	------------	--

