

# **VEVOR<sup>®</sup>**

## **TOUGH TOOLS, HALF PRICE**

Technical Support and E-Warranty Certificate [www.vevor.com/support](http://www.vevor.com/support)

## **RAISED TOILET SEAT**

**Model: FLB760602**

We continue to be committed to provide you tools with competitive price.

"Save Half", "Half Price" or any other similar expressions used by us only represents an estimate of savings you might benefit from buying certain tools with us compared to the major top brands and does not necessarily mean to cover all categories of tools offered by us. You are kindly reminded to verify carefully when you are placing an order with us if you are actually saving half in comparison with the top major brands.

# VEVOR®

TOUGH TOOLS, HALF PRICE

## RAISED TOILET SEAT

**MODEL:** FBL760602



### NEED HELP? CONTACT US!

Have product questions? Need technical support? Please feel free to contact us:

**Technical Support and E-Warranty Certificate**  
**[www.vevor.com/support](http://www.vevor.com/support)**

This is the original instruction, please read all manual instructions carefully before operating. VEVOR reserves a clear interpretation of our user manual. The appearance of the product shall be subject to the product you received. Please forgive us that we won't inform you again if there are any technology or software updates on our product.



Warning-To reduce the risk of injury, users must read the instructions manual carefully.

## **WARNING:**

Read the manual completely to avoid harm, product damage, or warranty avoidance. Seek professional help if you encounter discomfort, pain or worsening symptoms. If necessary, use supervision in order to assemble and use this product correctly and safely. Do not exceed the 350 lbs weight limit.

Regularly check for secure assembly and contact support if in doubt. Ensure the product's legs are even and locked before use, and discontinue usage if there are signs of wear, damage, or missing parts. The product is to be used on flat, stable surfaces. Do not disassemble if not necessary, as it might compromise the longevity of the product. Do not modify the product unless specified in the manual. Use only parts approved by VEVOR for this specific product. Confirm the compatibility of the toilet rail with your toilet before first use. The product isn't built to withstand pressure or impact, and isn't to be used as a ladder or loaded with heavy objects.

Keep away from children and pets. Contains potentially hazardous small parts - choking hazard. Exercise caution during operation and assembly. Avoid extreme temperatures or open flames. If an allergic reaction occurs, cease use immediately and consult a healthcare professional.

## **Warranty Policy**

We warrant your new VEVOR product to be free from defects in materials and workmanship 3 years of the original purchase. However, please keep in mind that our guarantee policy does not cover counterfeit or replica items, nor does it extend to products purchased from unauthorized resellers or in used condition.

Please note that each purchase is eligible for only one guarantee redemption, and we cannot repeatedly refund, replace, or exchange your product. We also kindly ask that you handle the product with care and use it according to the instructions provided. Unfortunately, we cannot cover damage resulting from misuse or abuse of the product. This warranty is not transferable and applies only to the original purchaser.

## IMPORTANT

1. Don't exceed the weight capacity - 350 lbs max.
2. Use on stable surfaces only.
3. Regularly inspect for signs of wear, damage, or loose parts.
4. Clean regularly using a mild detergent and warm water, rinse off any soap residue. After cleaning, dry thoroughly.
5. Before use, confirm with your healthcare provider that the product meets your specific needs. The following guidelines are not a substitute for medical advice.




## SAVE THESE INSTRUCTION

### PARAMETER LIST

Model	FBL760602
Rated load (lbs)	350
Elevated height (in)	5
Product size(mm)	430*550*335

### PART LIST

When unpacking this product, check to make sure the parts listed below are included and carefully inspect for any damage that may have occurred during transit. If any part is missing or damaged, do not attempt to assemble or use the product.

NO	PICTURE	PART NAME	QTY	NO	PICTURE	PART NAME	QTY
1		Toilet seat	1	2		Left handrail	1
3		Right handrail	1				

## OPERATION

### 1. Installation Procedures

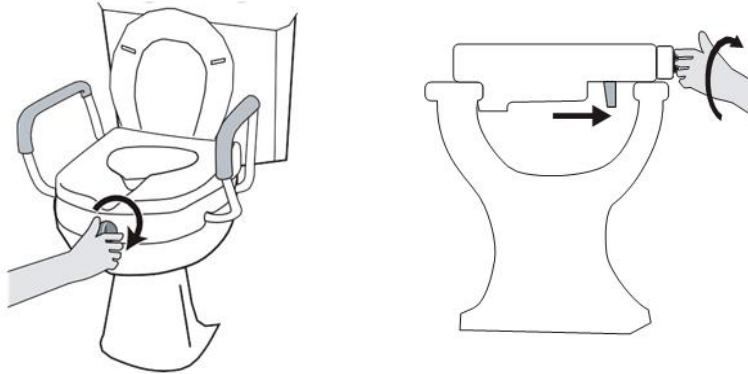
1. As shown in the picture: the left handrail tube aligned with the mouth of the tube into the marble pop-up, the armrest support two-position adjustment



2. As shown in the picture: install the right handrail according to the first step



3. After assembling the product and placing it on the toilet, adjust the knob so that the toilet seat is firmly stuck to the toilet.



**Manufacturer:** Zhongshan Bliss Medical Instrument Co., Ltd

**Address:** 3-6F & 7F-1, No. 63, Tongxing East Road, Yumin Community Xiaolan, Zhongshan, Guangdong, 528414, CHINA

**Imported to AUS:** SIHAO PTY LTD. 1 ROKEVA STREET EASTWOOD NSW 2122 Australia

**Imported to USA:** Sanven Technology Ltd. Suite 250, 9166 Anaheim Place, Rancho Cucamonga, CA 91730

UK	REP
----	-----

YH CONSULTING LIMITED.

C/O YH Consulting Limited Office 147, Centurion House, London Road, Staines-upon-Thames, Surrey, TW18 4AX

EC	REP
----	-----

E-CrossStu GmbH  
Mainzer Landstr.69,  
60329 Frankfurt am Main.



**VEVOR<sup>®</sup>**

**TOUGH TOOLS, HALF PRICE**

**Technical Support and E-Warranty Certificate**

**[www.vevor.com/support](http://www.vevor.com/support)**



# VEVOR®

## TOUGH TOOLS, HALF PRICE

Assistance technique et certificat de garantie électronique [www.vevor.com/support](http://www.vevor.com/support)

### SIÈGE DE TOILETTE SURÉLEVÉ

Modèle : FLB760602

Nous continuons à nous engager à vous fournir des outils à des prix compétitifs.

"Économisez la moitié", "Moitié prix" ou toute autre expression similaire que nous utilisons ne représente qu'une estimation des économies dont vous pourriez bénéficier en achetant certains outils chez nous par rapport aux grandes marques et les doses ne signifient pas nécessairement couvrir toutes les catégories d'outils proposés. par nous. Nous vous rappelons de vérifier attentivement lorsque vous passez une commande chez nous si vous économisez réellement la moitié par rapport aux grandes marques.

**VEVOR**<sup>®</sup>  
TOUGH TOOLS, HALF PRICE

WC SURÉLEVÉ  
SIÈGE

MODÈLE : FBL760602



**BESOIN D'AIDE? CONTACTEZ-NOUS!**

Vous avez des questions sur les produits ? Besoin d'une assistance technique ? N'hésitez pas à nous contacter:

Assistance technique et certificat de garantie  
électronique [www.vevor.com/support](http://www.vevor.com/support)

Il s'agit des instructions originales, veuillez lire attentivement toutes les instructions du manuel avant de l'utiliser. VEVOR se réserve une interprétation claire de notre manuel d'utilisation. L'apparence du produit dépend du produit que vous avez reçu. Veuillez nous pardonner que nous ne vous informerons plus s'il y a des mises à jour technologiques ou logicielles sur notre produit.



Avertissement-Pour réduire le risque de blessure, les utilisateurs doivent lire les instructions manuel avec soin.

#### AVERTISSEMENT:

Lisez entièrement le manuel pour éviter tout dommage, dommage au produit ou garantie.

nullité. Demandez l'aide d'un professionnel si vous ressentez un inconfort, une douleur ou une aggravation symptômes. Si nécessaire, utilisez la supervision afin d'assembler et d'utiliser ce produit correctement et en toute sécurité. Ne dépassez pas la limite de poids de 350 lb.

Vérifiez régulièrement la sécurité de l'assemblage et contactez l'assistance en cas de doute. Assurer le les pieds du produit sont uniformes et verrouillés avant utilisation, et cessez de l'utiliser s'il y a signes d'usure, de dommages ou de pièces manquantes. Le produit doit être utilisé sur un support plat et stable surfaces. Ne démontez pas si cela n'est pas nécessaire, car cela pourrait compromettre le longévité du produit. Ne modifiez pas le produit sauf indication contraire dans le manuel.

Utilisez uniquement des pièces approuvées par VEVOR pour ce produit spécifique. Confirmer le compatibilité de la barre de toilette avec vos toilettes avant la première utilisation. Le produit n'est pas construit pour résister à la pression ou aux chocs, et ne doit pas être utilisé comme une échelle ou chargé de objets lourds.

Tenir à l'écart des enfants et des animaux domestiques. Contient de petites pièces potentiellement dangereuses - risque d'étouffement. Faites preuve de prudence lors du fonctionnement et du montage. Évitez les extrêmes températures ou flammes nues. En cas de réaction allergique, cesser immédiatement l'utilisation et consultez un professionnel de la santé.

## Politique de garantie

Nous garantissons que votre nouveau produit VEVOR est exempt de défauts de matériaux et fabrication 3 ans à compter de l'achat initial. Cependant, gardez à l'esprit que notre politique de garantie ne couvre pas les articles contrefaits ou répliques, ni s'étendre aux produits achetés auprès de revendeurs non autorisés ou en état d'usage.

Veuillez noter que chaque achat n'est éligible qu'à un seul rachat de garantie, et nous ne pouvons pas rembourser, remplacer ou échanger votre produit à plusieurs reprises. Nous avons également la gentillesse vous demander de manipuler le produit avec soin et de l'utiliser conformément aux instructions fourni. Malheureusement, nous ne pouvons pas couvrir les dommages résultant d'une mauvaise utilisation ou d'un abus du produit. Cette garantie n'est pas transférable et s'applique uniquement à l'original acheteur.

**IMPORTANT**

1. Ne dépassez pas la capacité de poids – 350 lb maximum.
2. Utiliser uniquement sur des surfaces stables.
3. Inspectez régulièrement les signes d'usure, de dommages ou de pièces desserrées.
4. Nettoyez régulièrement avec un détergent doux et de l'eau tiède, rincez tout savon résidu. Après le nettoyage, séchez soigneusement.
5. Avant utilisation, confirmez auprès de votre professionnel de la santé que le produit répond à vos besoins spécifiques. Les directives suivantes ne remplacent pas un avis médical.

**CONSERVEZ CES INSTRUCTIONS****LISTE DES PARAMÈTRES**

Modèle	FBL760602
Charge nominale (lbs)	350
Hauteur élevée (po)	5
Taille du produit (mm)	430*550*335

**LISTE DES PIÈCES**

Lors du déballage de ce produit, assurez-vous que les pièces répertoriées ci-dessous sont incluses et inspectez soigneusement tout dommage qui aurait pu survenir pendant le transit. Si une pièce est manquante ou endommagée, n'essayez pas d'assembler ou d'utiliser le produit.

PAS D'IMAGE	IMAGE	PARTIE NOM	QTÉ	PAS DE PHOTO	PHOTO	PARTIE NOM	QTÉ
1		Siège de toilette	1	2		Gauche balustrade	1
3		Droite balustrade	1				

## OPÉRATION

### 1. Procédures d'installation

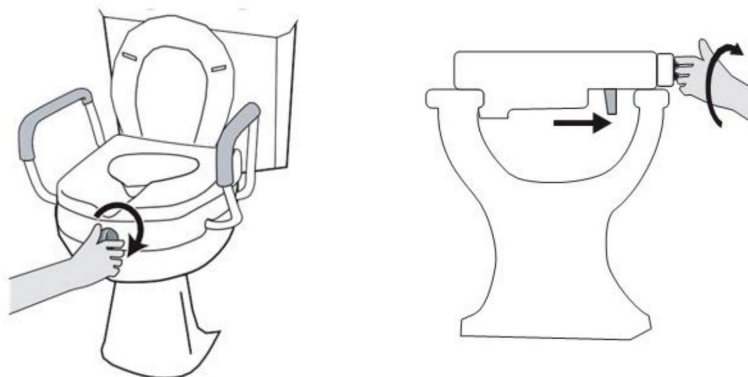
1. Comme le montre l'image : le tube de la main courante gauche aligné avec l'embouchure du tube dans le pop-up en marbre, l'accoudoir supporte le réglage à deux positions.



2. Comme indiqué sur l'image : installez la main courante droite selon la première étape.



3. Après avoir assemblé le produit et l'avoir placé sur les toilettes, ajustez le bouton de manière à que le siège des toilettes est fermement collé aux toilettes.



Fabricant : Zhongshan Bliss Medical Instrument Co., Ltd.

Adresse : 3-6F et 7F-1, n° 63, Tongxing East Road, Yumin Community Xiaolan, Zhongshan, Guangdong, 528414, CHINE

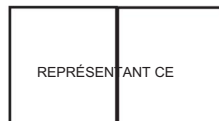
Importé en Australie : SIHAO PTY LTD. 1 ROKEVA STREETESTWOOD NSW 2122 Australie

Importé aux États-Unis : Sanven Technology Ltd. Suite 250, 9166 Anaheim Place, Rancho Cucamonga, CA 91730



YH CONSULTING LIMITÉE.

C/O YH Consulting Limited Bureau 147, Centurion  
Maison, London Road, Staines-upon-Thames,  
Surrey, TW18 4AX



E-CrossStu GmbH

Mainzer Landstr.69,  
60329 Francfort-sur-le-Main.



**VEVOR<sup>®</sup>**

**TOUGH TOOLS, HALF PRICE**

Assistance technique et certificat de garantie  
électronique [www.vevor.com/support](http://www.vevor.com/support)



# VEVOR®

## TOUGH TOOLS, HALF PRICE

Technischer Support und E-Garantiezertifikat [www.vevor.com/support](http://www.vevor.com/support)

### ERHÖHTER WC-SITZ

Modell: FLB760602

Wir sind weiterhin bestrebt, Ihnen Werkzeuge zu wettbewerbsfähigen Preisen anzubieten.

„Sparen Sie die Hälfte“, „Halber Preis“ oder andere ähnliche von uns verwendete Ausdrücke stellen nur eine Schätzung der Einsparungen dar, die Sie durch den Kauf bestimmter Werkzeuge bei uns im Vergleich zu den großen Top-Marken erzielen könnten, und Dosierungen bedeuten nicht unbedingt, dass sie alle Kategorien der angebotenen Werkzeuge abdecken von uns. Bitte prüfen Sie bei Ihrer Bestellung sorgfältig, ob Sie im Vergleich zu den Top-Marken tatsächlich die Hälfte sparen.

**VEVOR**<sup>®</sup>  
TOUGH TOOLS, HALF PRICE

**ERHÖHTE TOILETTE  
SITZ**

**MODELL:** FBL760602



**BRAUCHEN SIE HILFE? KONTAKTIERE UNS!**

Haben Sie Fragen zum Produkt? Benötigen Sie technische Unterstützung? Sie können uns gerne kontaktieren:

**Technischer Support und E-Garantiezertifikat**  
**[www.vevor.com/support](http://www.vevor.com/support)**

Dies ist die Originalanleitung. Bitte lesen Sie alle Bedienungsanleitungen sorgfältig durch, bevor Sie das Gerät in Betrieb nehmen. VEVOR behält sich eine klare Auslegung unserer Bedienungsanleitung vor. Das Aussehen des Produkts hängt von dem Produkt ab, das Sie erhalten haben. Bitte entschuldigen Sie, dass wir Sie nicht erneut informieren, wenn es zu unserem Produkt technische oder Software-Updates gibt.



Warnung: Um das Verletzungsrisiko zu verringern, müssen Benutzer die Anweisungen lesen

Lesen Sie die Bedienungsanleitung sorgfältig durch.

## **WARNUNG:**

Lesen Sie das Handbuch vollständig durch, um Schäden, Produktschäden oder Garantieansprüche zu vermeiden Nichtigkeit. Suchen Sie professionelle Hilfe auf, wenn Sie Unwohlsein, Schmerzen oder eine Verschlechterung verspüren Symptome. Lassen Sie sich bei Bedarf von der Aufsicht beaufsichtigen, um dieses Produkt zusammenzubauen und zu verwenden richtig und sicher. Überschreiten Sie nicht die Gewichtsgrenze von 350 Pfund.

Überprüfen Sie regelmäßig die sichere Montage und wenden Sie sich im Zweifelsfall an den Support. Sicherstellen, dass die Stellen Sie sicher, dass die Füße des Produkts vor der Verwendung gerade und verriegelt sind. Stellen Sie die Verwendung ein, wenn dies der Fall ist Anzeichen von Abnutzung, Beschädigung oder fehlenden Teilen. Das Produkt ist auf ebenem, stabilem Untergrund zu verwenden Oberflächen. Zerlegen Sie es nicht, wenn es nicht notwendig ist, da dies die Funktion beeinträchtigen könnte Langlebigkeit des Produkts. Nehmen Sie keine Änderungen am Produkt vor, es sei denn, dies ist im Handbuch angegeben.

Verwenden Sie nur von VEVOR für dieses spezifische Produkt zugelassene Teile. Bestätige das

Überprüfen Sie vor dem ersten Gebrauch die Kompatibilität der Toilettenstange mit Ihrer Toilette. Das Produkt ist nicht gebaut um Druck oder Stößen standzuhalten, und darf nicht als Leiter verwendet oder damit belastet werden schwere Gegenstände.

Von Kindern und Haustieren fernhalten. Enthält potenziell gefährliche Kleinteile – Erstickungsgefahr. Seien Sie beim Betrieb und bei der Montage vorsichtig. Vermeiden Sie Extreme

Temperaturen oder offene Flammen. Wenn eine allergische Reaktion auftritt, stellen Sie die Anwendung sofort ein und konsultieren Sie einen Arzt.

## **Garantiebestimmungen**

Wir garantieren, dass Ihr neues VEVOR-Produkt frei von Material- und Mängeln ist

Verarbeitung 3 Jahre nach dem ursprünglichen Kauf. Bitte bedenken Sie dies jedoch

Unsere Garantiebestimmungen decken keine gefälschten oder nachgeahmten Artikel ab und tun dies auch nicht

gelten auch für Produkte, die bei nicht autorisierten Wiederverkäufern gekauft wurden oder sich in gebrauchtem Zustand befinden.

Bitte beachten Sie, dass bei jedem Kauf nur eine Garantieeinlösung möglich ist

Wir können Ihr Produkt nicht wiederholt erstatten, ersetzen oder umtauschen. Wir freuen uns auch

Bitte Sie darum, mit dem Produkt vorsichtig umzugehen und es gemäß den Anweisungen zu verwenden

bereitgestellt. Schäden, die durch Missbrauch oder Missbrauch entstehen, können wir leider nicht decken

des Produkts. Diese Garantie ist nicht übertragbar und gilt nur für das Original

Käufer.

**WICHTIG**

1. Überschreiten Sie nicht die Gewichtskapazität – maximal 350 Pfund.
2. Nur auf stabilen Oberflächen verwenden.
3. Überprüfen Sie das Gerät regelmäßig auf Anzeichen von Abnutzung, Beschädigung oder lockeren Teilen.
4. Regelmäßig mit einem milden Reinigungsmittel und warmem Wasser reinigen, Seifenreste abspülen Rückstand. Nach der Reinigung gründlich trocknen.
5. Bestätigen Sie vor der Verwendung mit Ihrem Arzt, dass das Produkt Ihren Anforderungen entspricht spezielle Bedürfnisse. Die folgenden Richtlinien ersetzen keinen ärztlichen Rat.

**Bewahren Sie diese Anleitung auf****PARAMETERLISTE**

Modell	FBL760602
Nennlast (lbs)	350
Erhöhte Höhe (Zoll)	5
Produktgröße (mm)	430*550*335

**STÜCKLISTE**

Überprüfen Sie beim Auspacken dieses Produkts, ob die unten aufgeführten Teile vorhanden sind enthalten und prüfen Sie sorgfältig, ob dabei Schäden entstanden sind

Transit. Wenn ein Teil fehlt oder beschädigt ist, versuchen Sie nicht, das Gerät zusammenzubauen oder zu verwenden Produkt.

KEIN BILD	BILD	TEIL NAME	MENGE	KEIN BILD	BILD	TEIL NAME	MENGE
1		Toiletten Sitz	1	2		Links Geländer	1
3		Rechts Geländer	1				

## BETRIEB

### 1. Installationsverfahren

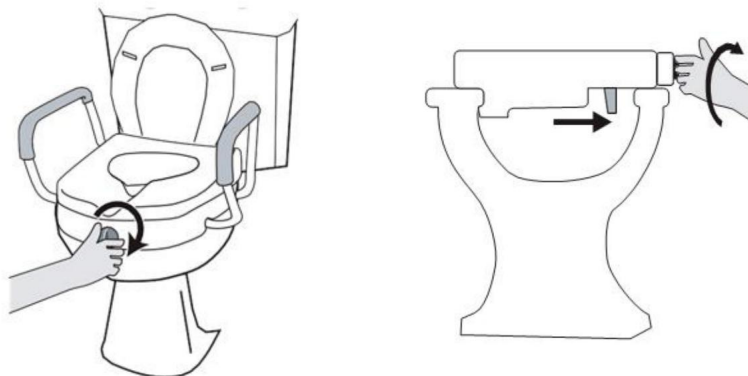
1. Wie im Bild gezeigt: Das linke Handlaufrohr ist mit der Mündung des Rohrs in das Marmor-Popup ausgerichtet, die Armlehnenstütze ist in zwei Positionen verstellbar



2. Wie im Bild gezeigt: Montieren Sie den rechten Handlauf gemäß dem ersten Schritt



3. Nachdem Sie das Produkt zusammengebaut und auf die Toilette gestellt haben, stellen Sie den Knopf so ein dass der Toilettensitz fest auf der Toilette sitzt.



**Hersteller:** Zhongshan Bliss Medical Instrument Co., Ltd

**Adresse:** 3-6F & 7F-1, Nr. 63, Tongxing East Road, Yumin Community Xiaolan, Zhongshan, Guangdong, 528414, CHINA

**Importiert nach AUS:** SIHAO PTY LTD. 1 ROKEVA STREET EASTWOOD NSW 2122 Australien

**In die USA importiert:** Sanven Technology Ltd. Suite 250, 9166 Anaheim Place, Rancho Cucamonga, CA 91730



YH CONSULTING LIMITED.

C/O YH Consulting Limited Büro 147, Centurion Haus, London Road, Staines-upon-Thames, Surrey, TW18 4AX



E-CrossStu GmbH

Mainzer Landstr.69,  
60329 Frankfurt am Main.



**VEVOR<sup>®</sup>**

**TOUGH TOOLS, HALF PRICE**

**Technischer Support und E-Garantiezerifikat**

**[www.vevor.com/support](http://www.vevor.com/support)**



# VEVOR®

**TOUGH TOOLS, HALF PRICE**

Supporto tecnico e certificato di garanzia elettronica [www.vevor.com/support](http://www.vevor.com/support)

## **SEDILE WC RIALZATO**

**Modello: FLB760602**

Continuiamo a impegnarci per fornirvi strumenti a prezzi competitivi.

"Risparmia metà", "Metà prezzo" o qualsiasi altra espressione simile da noi utilizzata rappresenta solo una stima del risparmio che potresti trarre dall'acquistare determinati strumenti con noi rispetto alle principali marche e le dosi non significano necessariamente coprire tutte le categorie di strumenti offerti da noi. Ti ricordiamo di verificare attentamente quando effettui un ordine con noi se stai effettivamente risparmiando la metà rispetto ai migliori marchi principali.

# VEVOR®

TOUGH TOOLS, HALF PRICE

## WC RIALZATO

POSTO A SEDERE

MODELLO: FBL760602



### HO BISOGNO DI AIUTO? CONTATTACI!

Hai domande sul prodotto? Hai bisogno di supporto tecnico? Non esitate a contattarci:

**Supporto tecnico e certificato di garanzia  
elettronica [www.vevor.com/support](http://www.vevor.com/support)**

Queste sono le istruzioni originali, leggere attentamente tutte le istruzioni del manuale prima dell'uso. VEVOR si riserva una chiara interpretazione del nostro manuale d'uso. L'aspetto del prodotto sarà soggetto al prodotto ricevuto. Ti preghiamo di perdonarci se non ti informeremo più se sono presenti aggiornamenti tecnologici o software sul nostro prodotto.



Avvertenza: per ridurre il rischio di lesioni, gli utenti devono leggere le istruzioni manuale con attenzione.

#### **AVVERTIMENTO:**

Leggere completamente il manuale per evitare danni, danni al prodotto o garanzia nullità. Cerca un aiuto professionale se riscontri disagio, dolore o peggioramento sintomi. Se necessario, avvalersi della supervisione per assemblare e utilizzare questo prodotto correttamente e in sicurezza. Non superare il limite di peso di 350 libbre.

Controllare regolarmente che l'assemblaggio sia sicuro e contattare l'assistenza in caso di dubbi. Garantire il i piedini del prodotto siano livellati e bloccati prima dell'uso e, se presenti, interrompere l'uso segni di usura, danni o parti mancanti. Il prodotto è da utilizzare su superfici piane e stabili superfici. Non smontare se non necessario, poiché potrebbe compromettere il longevità del prodotto. Non modificare il prodotto se non diversamente specificato nel manuale.

Utilizzare solo parti approvate da VEVOR per questo prodotto specifico. Confermare la compatibilità della barra WC con la vostra toilette prima del primo utilizzo. Il prodotto non è costruito resistere alla pressione o all'impatto e non deve essere utilizzato come scala o caricato con esso oggetti pesanti.

Tenere lontano dalla portata dei bambini e degli animali domestici. Contiene piccole parti potenzialmente pericolose: pericolo di soffocamento. Prestare attenzione durante il funzionamento e il montaggio. Evitare l'estremo temperature o fiamme libere. Se si verifica una reazione allergica, interrompere immediatamente l'uso e consultare un operatore sanitario.

## **Politica di garanzia**

Garantiamo che il vostro nuovo prodotto VEVOR è esente da difetti nei materiali e lavorazione 3 anni dall'acquisto originale. Tuttavia, tienilo presente la nostra politica di garanzia non copre gli articoli contraffatti o replicati, né lo fa estendersi ai prodotti acquistati da rivenditori non autorizzati o in condizioni usate.

Tieni presente che ogni acquisto dà diritto a un solo riscatto della garanzia e non possiamo rimborsare, sostituire o scambiare ripetutamente il tuo prodotto. Anche noi gentilmente chiedere di maneggiare il prodotto con cura e di utilizzarlo secondo le istruzioni fornito. Sfortunatamente, non possiamo coprire i danni derivanti da uso improprio o abuso del prodotto. Questa garanzia non è trasferibile e si applica solo all'originale acquirente.

**IMPORTANTE**

1. Non superare la capacità di peso: 350 libbre max.
2. Utilizzare solo su superfici stabili.
3. Ispezionare regolarmente eventuali segni di usura, danni o parti allentate.
4. Pulisci regolarmente utilizzando un detergente delicato e acqua tiepida, risciacquando eventuali saponi residuo. Dopo la pulizia, asciugare accuratamente.
5. Prima dell'uso, conferma con il tuo medico che il prodotto soddisfa le tue esigenze e esigenze specifiche. Le seguenti linee guida non sostituiscono il parere medico.

**CONSERVARE QUESTE ISTRUZIONI****ELENCO PARAMETRI**

Modello	FBL760602
Carico nominale (libbre)	350
Altezza elevata (pollici)	5
Dimensioni del prodotto (mm)	430*550*335

**ELENCO PARTI**

Quando si disimballa il prodotto, verificare che le parti elencate di seguito lo siano incluso e ispezionare attentamente per eventuali danni che potrebbero essersi verificati durante transito. Se qualche parte manca o è danneggiata, non tentare di assemblare o utilizzare il

Prodotto.

NESSUNA IMMAGINE	PARTE NOME	QUANTITÀ	NESSUNA IMMAGINE	PARTE NOME	QUANTITÀ
1	 Sedile del WC	1	2	 Sinistra corrimano	1
3	 Giusto corrimano	1			

## OPERAZIONE

### 1. Procedure di installazione

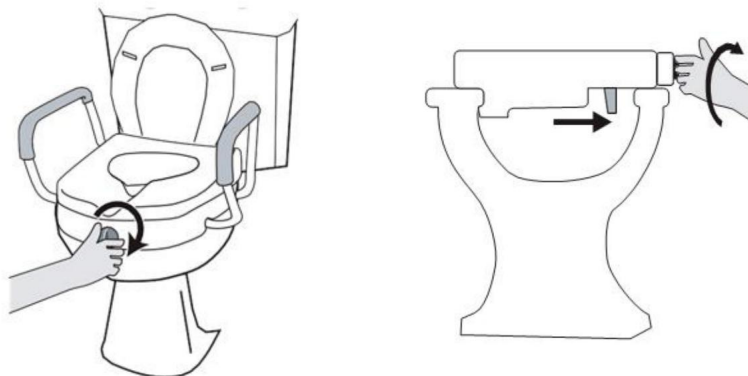
1. Come mostrato nell'immagine: il tubo del corrimano sinistro allineato con l'imboccatura del tubo nel pop-up in marmo, il supporto del bracciolo è regolabile in due posizioni



2. Come mostrato nell'immagine: installare il corrimano destro seguendo il primo passaggio



3. Dopo aver assemblato il prodotto e averlo posizionato sul WC, regolare la manopola in questo modo che il sedile del WC sia saldamente attaccato al WC.

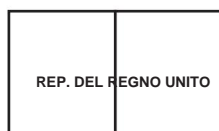


**Produttore:** Zhongshan Bliss Medical Instrument Co., Ltd

**Indirizzo:** 3-6F & 7F-1, No. 63, Tongxing East Road, Yumin Community Xiaolan, Zhongshan, Guangdong, 528414, CINA

**Importato in AUS:** SIHAO PTY LTD. 1 ROKEVA STREET EASTWOOD NSW 2122 Australia

**Importato negli Stati Uniti:** Sanven Technology Ltd. Suite 250, 9166 Anaheim Place, Rancho Cucamonga, CA 91730



YH CONSULENZA LIMITATA.

C/O YH Consulting Limited Ufficio 147, Centurion  
Casa, London Road, Staines-upon-Thames,  
Surrey, TW18 4AX



E-CrossStu GmbH

Magonza Landstr.69,  
60329 Francoforte sul Meno.



**VEVOR<sup>®</sup>**

**TOUGH TOOLS, HALF PRICE**

**Supporto tecnico e certificato di garanzia  
elettronica [www.vevor.com/support](http://www.vevor.com/support)**



# VEVOR®

## TOUGH TOOLS, HALF PRICE

Soporte técnico y certificado de garantía electrónica [www.vevor.com/support](http://www.vevor.com/support)

### ASIENTO DE INODORO ELEVADO

Modelo: FLB760602

Seguimos comprometidos a proporcionarle herramientas a precios competitivos.

"Ahorre a mitad de precio", "A mitad de precio" o cualquier otra expresión similar utilizada por nosotros solo representa una estimación de los ahorros que podría beneficiarse al comprar ciertas herramientas con nosotros en comparación con las principales marcas principales y las dosis no necesariamente cubren todas las categorías de herramientas ofrecidas por nosotros. Le recordamos que, cuando realice un pedido con nosotros, verifique cuidadosamente si realmente está ahorrando la mitad en comparación con las principales marcas.

**VEVOR**<sup>®</sup>  
TOUGH TOOLS, HALF PRICE

INODORO ELEVADO

ASIENTO

MODELO: FBL760602



¿NECESITAS AYUDA? ¡CONTÁCTENOS!

¿Tiene preguntas sobre el producto? ¿Necesita soporte técnico? Siéntete libre de contactarnos:

Soporte técnico y certificado de garantía  
electrónica [www.vevor.com/support](http://www.vevor.com/support)

Estas son las instrucciones originales; lea atentamente todas las instrucciones del manual antes de operar. VEVOR se reserva una interpretación clara de nuestro manual de usuario. La apariencia del producto estará sujeta al producto que recibió. Perdona que no le informaremos nuevamente si hay actualizaciones de tecnología o software en nuestro producto.



Advertencia: para reducir el riesgo de lesiones, los usuarios deben leer las instrucciones.  
manual cuidadosamente.

#### ADVERTENCIA:

Lea el manual por completo para evitar daños, daños al producto o garantía.

anulación. Busque ayuda profesional si siente molestias, dolor o empeoramiento.

síntomas. Si es necesario, solicite supervisión para ensamblar y utilizar este producto.

de forma correcta y segura. No exceda el límite de peso de 350 libras.

Verifique periódicamente que el ensamblaje sea seguro y comuníquese con el soporte técnico en caso de duda. Asegurar la

Las patas del producto están niveladas y bloqueadas antes de su uso, y suspenda su uso si hay

signos de desgaste, daños o piezas faltantes. El producto debe utilizarse en superficies planas y estables.

superficies. No desmontar si no es necesario, ya que podría comprometer la

longevidad del producto. No modifique el producto a menos que se especifique en el manual.

Utilice únicamente piezas aprobadas por VEVOR para este producto específico. Confirmar la

compatibilidad de la barra del inodoro con su inodoro antes del primer uso. El producto no está construido.

para soportar presión o impacto, y no debe usarse como escalera ni cargarse con

objetos pesados.

Mantener alejado de los niños y las mascotas. Contiene piezas pequeñas potencialmente peligrosas: peligro

de asfixia. Tenga cuidado durante la operación y el montaje. Evite los extremos

temperaturas o llamas abiertas. Si se produce una reacción alérgica, deje de usarlo inmediatamente.

y consulte a un profesional de la salud.

## Póliza de garantía

Garantizamos que su nuevo producto VEVOR estará libre de defectos en materiales y

mano de obra 3 años desde la compra original. Sin embargo, tenga en cuenta que

nuestra política de garantía no cubre artículos falsificados o réplicas, ni tampoco

se extienden a productos comprados a revendedores no autorizados o en condiciones usadas.

Tenga en cuenta que cada compra es elegible para un solo canje de garantía, y

No podemos reembolsar, reemplazar o cambiar su producto repetidamente. Nosotros también amablemente

Solicite manipular el producto con cuidado y utilizarlo según las instrucciones.

proporcionó. Lamentablemente, no podemos cubrir los daños resultantes del mal uso o abuso.

del producto. Esta garantía no es transferible y se aplica únicamente al original.

comprador.

**IMPORTANTE**

1. No exceda la capacidad de peso: 350 libras como máximo.
2. Úselo únicamente en superficies estables.
3. Inspeccione periódicamente para detectar signos de desgaste, daños o piezas sueltas.
4. Limpiar regularmente con un detergente suave y agua tibia, enjuagar el jabón. residuo. Después de la limpieza, seque bien.
5. Antes de usar, confirme con su proveedor de atención médica que el producto cumple con sus necesidades específicas. Las siguientes pautas no sustituyen el consejo médico.

**GUARDE ESTAS INSTRUCCIONES****LISTA DE PARÁMETROS**

Modelo	FBL760602
Carga nominal (libras)	350
Altura elevada (pulg.)	5
Tamaño del producto (mm)	430*550*335

**LISTA DE**

Al desembalar este producto, verifique que las piezas enumeradas a continuación estén incluido e inspeccione cuidadosamente para detectar cualquier daño que pueda haber ocurrido durante tránsito. Si falta alguna pieza o está dañada, no intente ensamblar ni utilizar el producto.

SIN IMAGEN		PARTE NOMBRE	CANT.	SIN IMAGEN		PARTE NOMBRE	CANTIDAD
1		Asiento del baño	1	2		Izquierda pretil	1
3		Bien pretil	1				

## OPERACIÓN

### 1. Procedimientos de instalación

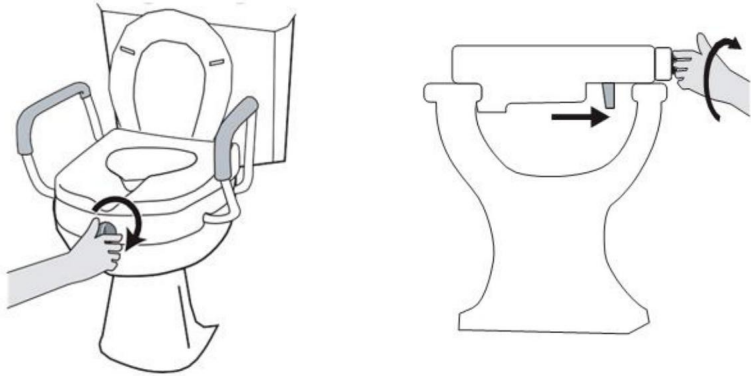
1. Como se muestra en la imagen: el tubo de la barandilla izquierda alineado con la boca del tubo en el pop-up de mármol, el ajuste de dos posiciones del soporte del reposabrazos



2. Como se muestra en la imagen: instale la barandilla derecha según el primer paso



3. Después de ensamblar el producto y colocarlo en el inodoro, ajuste la perilla de modo que el asiento del inodoro esté firmemente adherido al inodoro.

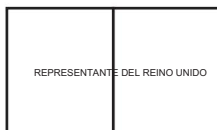


Fabricante: Zhongshan Bliss Medical Instrument Co., Ltd

Dirección: 3-6F y 7F-1, No. 63, Tongxing East Road, Yumin Community Xiaolan, Zhongshan, Guangdong, 528414, CHINA

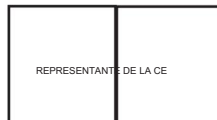
Importado a AUS: SIHAO PTY LTD. 1 ROKEVA STREET ASTWOOD NSW 2122 Australia

Importado a EE. UU.: Sanven Technology Ltd. Suite 250, 9166 Anaheim Place, Rancho Cucamonga, CA 91730



YH CONSULTING LIMITADO.

C/O YH Consulting Limited Oficina 147, Centurión Casa, London Road, Staines-upon-Thames, Surrey, TW18 4AX



E-CrossStu GmbH

Mainzer Landstraße 69, 60329 Fráncfort del Meno.



**VEVOR**<sup>®</sup>

**TOUGH TOOLS, HALF PRICE**

Soporte técnico y certificado de garantía  
electrónica [www.vevor.com/support](http://www.vevor.com/support)



# VEVOR<sup>®</sup>

## TOUGH TOOLS, HALF PRICE

Wsparcie techniczne i certyfikat e-gwarancji [www.vevor.com/support](http://www.vevor.com/support)

### PODWYŻSZONA DESKA TOALETOWA

Model: FLB760602

Nadal dokładamy wszelkich starań, aby zapewnić Państwu narzędzia w konkurencyjnej cenie.

„Zaoszczędź o połowę”, „o połowę ceny” lub inne podobne wyrażenia używane przez nas przedstawiają jedynie szacunkową oszczędność, jaką możesz zyskać kupując u nas określone narzędzia w porównaniu z głównymi najlepszymi markami, a dawki niekoniecznie obejmują wszystkie kategorie oferowanych narzędzi przez nas. Przypominamy, aby podczas składania zamówienia u nas dokładnie sprawdzić, czy faktycznie oszczędzasz połowę w porównaniu z czołowymi markami.

**VEVOR**<sup>®</sup>  
TOUGH TOOLS, HALF PRICE

PODWYŻSZONA TOALETA  
SIEDZIBA

MODEL: FBL760602



POTRZEBUJĘ POMOCY? SKONTAKTUJ SIĘ Z NAMI!

Masz pytania dotyczące produktu? Potrzebujesz wsparcia technicznego? Śmiało możesz się z nami skontaktować:

Wsparcie techniczne i certyfikat e-gwarancji  
[www.vevor.com/support](http://www.vevor.com/support)

To jest oryginalna instrukcja. Przed przystąpieniem do obsługi prosimy o dokładne zapoznanie się ze wszystkimi instrukcjami. VEVOR zastrzega sobie jasną interpretację naszej instrukcji obsługi. Wygląd produktu zależy od produktu, który otrzymałeś. Proszę wybaczyć nam, że nie będziemy ponownie informować Państwa, jeśli pojawią się jakieś aktualizacje technologii lub oprogramowania naszego produktu.



Ostrzeżenie — aby zmniejszyć ryzyko obrażeń, użytkownicy muszą zapoznać się z instrukcją ręcznie.

#### OSTRZEŻENIE:

Przeczytaj całą instrukcję, aby uniknąć szkód, uszkodzenia produktu lub gwarancji pustka. Jeśli odczuwasz dyskomfort, ból lub pogorszenie, zasięgnij profesjonalnej pomocy objawy. Jeśli to konieczne, należy zachować nadzór podczas montażu i użytkowania tego produktu poprawnie i bezpiecznie. Nie przekraczaj limitu wagi 350 funtów.

Regularnie sprawdzaj, czy montaż jest bezpieczny, a w razie wątpliwości skontaktuj się z pomocą techniczną. Zapewnić Nóżki produktu są równe i zablokowane przed użyciem. Jeśli tak się stanie, zaprzestań użytkowania oznak zużycia, uszkodzeń lub brakujących części. Produkt przeznaczony do stosowania na płaskim, stabilnym podłożu powierzchni. Nie demontuj, jeśli nie jest to konieczne, ponieważ może to spowodować uszkodzenie trwałość produktu. Nie modyfikuj produktu, jeśli nie jest to określone w instrukcji.

Należy używać wyłącznie części zatwierdzonych przez firmę VEOR dla tego konkretnego produktu. Potwierdź kompatybilność poręczy z toaletą przed pierwszym użyciem. Produkt nie jest zbudowany wytrzymać nacisk lub uderzenie i nie należy go używać jako drabiny ani obciążać ciężkie przedmioty.

Trzymać z dala od dzieci i zwierząt domowych. Zawiera potencjalnie niebezpieczne małe części – ryzyko zadławienia. Zachowaj ostrożność podczas obsługi i montażu. Unikaj skrajności temperaturą lub otwartym płomieniem. Jeśli wystąpi reakcja alergiczna, należy natychmiast zaprzestać stosowania i skonsultuj się z pracownikiem służby zdrowia.

## Polityka gwarancyjna

Gwarantujemy, że Twój nowy produkt VEOR będzie wolny od wad materiałowych i jakość wykonania 3 lata od pierwotnego zakupu. Proszę jednak o tym pamiętać nasza polityka gwarancyjna nie obejmuje produktów podrobionych ani replik. I tak też nie jest rozciągają się na produkty zakupione od nieautoryzowanych sprzedawców lub będące w stanie używanym.

Należy pamiętać, że każdy zakup kwalifikuje się tylko do jednego wykorzystania gwarancji nie możemy wielokrotnie zwracać pieniądze, wymieniać ani wymieniać Twojego produktu. My również serdecznie prosimy o ostrożne obchodzenie się z produktem i używanie go zgodnie z instrukcją pod warunkiem, że. Niestety nie możemy pokryć szkód wynikających z niewłaściwego użycia lub nadużycia produktu. Niniejsza gwarancja nie podlega przeniesieniu i dotyczy wyłącznie oryginału Kupujący.

**WAŻNY**

1. Nie przekraczaj dopuszczalnego ciężaru - maksymalnie 350 funtów.
2. Używaj wyłącznie na stabilnych powierzchniach.
3. Regularnie sprawdzaj, czy nie występują oznaki zużycia, uszkodzenia lub luźne części.
4. Regularnie czyść przy użyciu łagodnego detergentu i ciepłej wody, spłucz mydło pozostałość. Po czyszczeniu dokładnie wysuszyć.
5. Przed użyciem potwierdź u swojego lekarza, że produkt spełnia Twoje oczekiwania specyficzne potrzeby. Poniższe wytyczne nie zastępują porady lekarskiej.

**ZACHOWAJ TĘ INSTRUKCJĘ****LISTA PARAMETRÓW**

Model	FBL760602
Obciążenie znamionowe (funty)	350
Podwyższona wysokość (cale)	5
Rozmiar produktu (mm)	430*550*335

**LISTA CZĘŚCI**

Rozpakowując ten produkt, sprawdź, czy wymienione poniżej części są zgodne dołączone i dokładnie sprawdź pod kątem wszelkich uszkodzeń, które mogły powstać w trakcie transportu. Jeśli brakuje jakiegokolwiek części lub jest ona uszkodzona, nie należy podejmować prób montażu ani używania produktu.

BRAK OBRAZKA		CZĘŚĆ NAZWA	ILOŚĆ	BRAK ZDJĘCIA		CZĘŚĆ NAZWA	ILOŚĆ
1		Deska sedesowa	1	2		Lewy poręcz	1
3		Prawidłowy poręcz	1				

## OPERACJA

### 1. Procedury instalacyjne

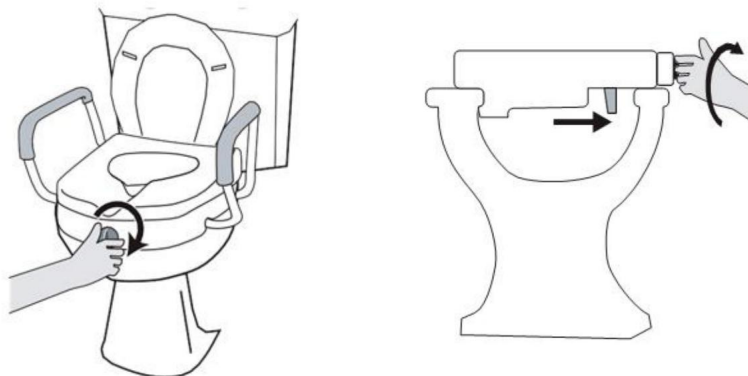
1. Jak pokazano na rysunku: lewa rura poręczy wyrównana z wylotem rurki do marmurkowego wyskakującego okienka, dwupozycyjna regulacja wspornika podłokietnika



2. Jak pokazano na rysunku: zamontuj prawą poręcz zgodnie z pierwszym krokiem



3. Po zmontowaniu produktu i umieszczeniu go na toalecie należy wyregulować pokrętkę tak aby deska sedesowa była mocno przyklejona do toalety.



Producent: Zhongshan Bliss Medical Instrument Co., Ltd

Adres: 3-6F i 7F-1, nr 63, Tongxing East Road, Yumin Community Xiaolan, Zhongshan, Guangdong, 528414, CHINY

Import do AUS: SIHAO PTY LTD. 1 ROKEVA STREET EASTWOOD NSW 2122 Australii

Import do USA: Sanven Technology Ltd. Suite 250, 9166 Anaheim Place, Rancho Cucamonga, CA 91730

REPUBLIKA	Wielkiej Brytanii
-----------	-------------------

YH CONSULTING SPÓŁKA Z OGRANICZONĄ ODPOWIEDZIALNOŚCIĄ.

C/O YH Consulting Limited Office 147, Centurion House, London Road, Staines-upon-Thames, Surrey, TW18 4AX

REPREZENT	KE
-----------	----

E-CrossStu GmbH  
Mainzer Landstr.69,  
60329 Frankfurt nad Menem.



**VEVOR<sup>®</sup>**

**TOUGH TOOLS, HALF PRICE**

Wsparcie techniczne i certyfikat e-gwarancji

[www.vevor.com/support](http://www.vevor.com/support)



# VEVOR®

## TOUGH TOOLS, HALF PRICE

Technische ondersteuning en e-garantiecertificaat [www.vevor.com/support](http://www.vevor.com/support)

### VERHOOGDE TOILETZITTING

**Model: FLB760602**

We blijven ons inzetten om u gereedschap tegen een concurrerende prijs te bieden.

"Bespaar de helft", "Halve prijs" of andere soortgelijke uitdrukkingen die door ons worden gebruikt vertegenwoordigt slechts een schatting van de besparingen die u zou kunnen opleveren als u bepaalde tools bij ons koopt, vergeleken met de grote topmerken, en doses betekenen niet noodzakelijkerwijs dat ze alle categorieën van aangeboden tools dekken door ons. Wij verzoeken u vriendelijk om bij het plaatsen van een bestelling bij ons goed na te gaan of u daadwerkelijk de helft bespaart in vergelijking met de grote topmerken.

# VEVOR<sup>®</sup>

TOUGH TOOLS, HALF PRICE

## VERHOOGD TOILET ZETEL

MODEL: FBL760602



**HULP NODIG? NEEM CONTACT MET ONS OP!**

Heeft u productvragen? Technische ondersteuning nodig? Neem dan gerust contact met ons op:

**Technische ondersteuning en e-  
garantiecertificaat [www.vevor.com/support](http://www.vevor.com/support)**

Dit is de originele instructie. Lees alle instructies in de handleiding zorgvuldig door voordat u ermee aan de slag gaat. VEVOR behoudt zich een duidelijke interpretatie van onze gebruikershandleiding voor. Het uiterlijk van het product is afhankelijk van het product dat u heeft ontvangen. Vergeef ons alstublieft dat we u niet opnieuw zullen informeren als er technologie- of software-updates zijn voor ons product.



Waarschuwing-Om het risico op letsel te verminderen, moeten gebruikers de instructies lezen handleiding zorgvuldig.

#### **WAARSCHUWING:**

Lees de handleiding volledig door om schade, productschade of garantie te voorkomen leegte. Zoek professionele hulp als u ongemak, pijn of verergering ervaart symptomen. Gebruik indien nodig toezicht bij het monteren en gebruiken van dit product correct en veilig. Overschrijd de gewichtslimiet van 350 lbs niet.

Controleer regelmatig of de montage goed vastzit en neem bij twijfel contact op met de klantenservice. Zorg ervoor dat de de poten van het product vlak en vergrendeld zijn vóór gebruik, en stop het gebruik als dit het geval is tekenen van slijtage, schade of ontbrekende onderdelen. Het product moet worden gebruikt op een vlakke, stabiele ondergrond oppervlakken. Demonteer niet als dit niet nodig is, omdat dit de werking kan aantasten levensduur van het product. Breng geen wijzigingen aan het product aan, tenzij anders aangegeven in de handleiding. Gebruik uitsluitend door VEVOR goedgekeurde onderdelen voor dit specifieke product. Bevestig de compatibiliteit van de toiletrail met uw toilet vóór het eerste gebruik. Het product is niet gebouwd om druk of stoten te weerstaan, en mag niet als ladder worden gebruikt of ermee worden beladen zware voorwerpen.

Uit de buurt van kinderen en huisdieren houden. Bevat potentieel gevaarlijke kleine onderdelen - verstikkingsgevaar. Wees voorzichtig tijdens het gebruik en de montage. Vermijd extreem temperaturen of open vuur. Als er een allergische reactie optreedt, stop dan onmiddellijk met het gebruik en raadpleeg een zorgverlener.

## **Garantie beleid**

Wij garanderen dat uw nieuwe VEVOR-product vrij is van materiaal- en materiaalfouten vakmanschap 3 jaar na de oorspronkelijke aankoop. Houd daar echter rekening mee ons garantiebeleid dekt geen namaak- of replica-artikelen, en dit geldt ook niet geldt ook voor producten die zijn gekocht bij niet-erkende wederverkopers of die zich in gebruikte staat bevinden. Houd er rekening mee dat elke aankoop in aanmerking komt voor slechts één garantie-inwisseling, en we kunnen uw product niet herhaaldelijk terugbetalen, vervangen of omruilen. Wij ook vriendelijk vraag dat u zorgvuldig met het product omgaat en het volgens de instructies gebruikt mits. Helaas kunnen wij schade als gevolg van verkeerd gebruik of misbruik niet dekken van het product. Deze garantie is niet overdraagbaar en geldt alleen voor het origineel koper.

## BELANGRIJK

1. Overschrijd het draagvermogen niet - maximaal 350 lbs.
2. Alleen gebruiken op stabiele oppervlakken.
3. Inspecteer regelmatig op tekenen van slijtage, schade of losse onderdelen.
4. Reinig regelmatig met een mild schoonmaakmiddel en warm water, spoel eventuele zeep af residu. Na het reinigen grondig drogen.
5. Controleer vóór gebruik bij uw zorgverlener of het product aan uw eisen voldoet specifieke behoeften. De volgende richtlijnen zijn geen vervanging voor medisch advies.

## BEWAAR DEZE INSTRUCTIE

### PARAMETERLIJST

Model	FBL760602
Nominale belasting (lbs)	350
Verhoogde hoogte (inch)	5
Productgrootte (mm)	430*550*335

### ONDERDELEN LIJST

Controleer bij het uitpakken van dit product of de onderstaande onderdelen aanwezig zijn meegeleverd en controleer zorgvuldig op eventuele schade die tijdens het gebruik is ontstaan doorvoer. Als er een onderdeel ontbreekt of beschadigd is, probeer dan niet het apparaat te monteren of te gebruiken Product.

GEEN	FOTO	DEEL NAAM	AANTAL	GEEN	FOTO	DEEL NAAM	AANTAL
1		Wc bril	1	2		Links leuning	1
3		Rechts leuning	1				

## OPERATIE

### 1. Installatieprocedures

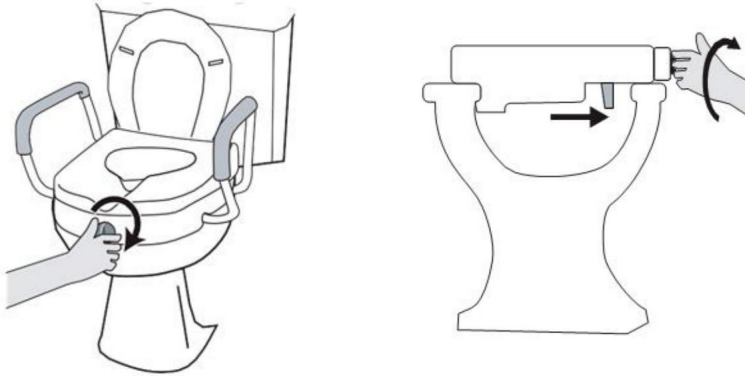
1. Zoals weergegeven op de afbeelding: de linker leuningbuis uitgelijnd met de mond van de buis in de marmeren pop-up, de armleuning ondersteunt twee standen



2. Zoals weergegeven op de afbeelding: installeer de rechterhandleuning volgens de eerste stap



3. Nadat u het product in elkaar heeft gezet en op het toilet heeft geplaatst, stelt u de knop zo af dat de toiletbril stevig aan het toilet vastzit.



**Fabrikant:** Zhongshan Bliss Medical Instrument Co., Ltd

**Adres:** 3-6F & 7F-1, nr. 63, Tongxing East Road, Yumin Community Xiaolan, Zhongshan, Guangdong, 528414, CHINA

**Geïmporteerd naar AUS:** SIHAO PTY LTD. 1 ROKEVA STREET EASTWOOD NSW 2122 Australië

**Geïmporteerd naar de VS:** Sanven Technology Ltd. Suite 250, 9166 Anaheim Place, Rancho Cucamonga, CA 91730



YH CONSULTING LIMITED.

C/O YH Consulting Limited Kantoor 147, Centurion House, London Road, Staines-upon-Thames, Surrey, TW18 4AX



E-CrossStu GmbH

Mainzer Landstr.69,  
60329 Frankfurt aan de Main.



**VEVOR<sup>®</sup>**

**TOUGH TOOLS, HALF PRICE**

**Technische ondersteuning en e-  
garantiecertificaat [www.vevor.com/support](http://www.vevor.com/support)**



# VEVOR®

## TOUGH TOOLS, HALF PRICE

Teknisk support och e-garanticertifikat [www.vevor.com/support](http://www.vevor.com/support)

### HÖJAD TOALETSSÄTS

Modell: FLB760602

Vi fortsätter att vara engagerade i att ge dig verktyg till konkurrenskraftiga priser.

"Spara halva", "halva priset" eller andra liknande uttryck som används av oss representerar bara en uppskattning av besparingar du kan dra nytta av att köpa vissa verktyg hos oss jämfört med de stora toppmärkena och doser behöver inte nödvändigtvis täcka alla kategorier av verktyg som erbjuds av oss. Du påminns vänligen om att noggrant kontrollera när du gör en beställning hos oss om du faktiskt sparar hälften i jämförelse med de främsta stora varumärkena.

**VEVOR**<sup>®</sup>  
TOUGH TOOLS, HALF PRICE

HÖJD TOALETT  
PLATS

MODELL: FBL760602



### BEHÖVS HJÄLP? KONTAKTA OSS!

Har du produktfrågor? Behöver du teknisk support? Kontakta oss gärna:

**Teknisk support och e-garanticertifikat**  
**[www.vevor.com/support](http://www.vevor.com/support)**

Detta är den ursprungliga instruktionen, läs alla instruktioner noggrant innan du använder den. VEVOR reserverar sig för en tydlig tolkning av vår användarmanual. Utseendet på produkten är beroende av den produkt du fått. Ursäkta oss att vi inte kommer att informera dig igen om det finns någon teknik eller mjukvaruuppdateringar på vår produkt.



Varning - För att minska risken för skador måste användarna läsa instruktionerna handbok noggrant.

## **VARNING:**

Läs manualen helt för att undvika skador, produktskador eller garanti ogiltigförklaring. Sök professionell hjälp om du stöter på obehag, smärta eller försämring symtom. Vid behov, använd övervakning för att montera och använda denna produkt korrekt och säkert. Överskrid inte viktgränsen på 350 lbs.

Kontrollera regelbundet för säker montering och kontakta support om du är osäker. Se till att produktens ben är jämna och låsta före användning, och avbryt användningen om det finns tecken på slitage, skador eller saknade delar. Produkten ska användas på plana, stabila ytor. Ta inte isär om det inte är nödvändigt, eftersom det kan äventyra produktens livslängd. Modifiera inte produkten om det inte anges i manualen.

Använd endast delar som godkänts av VEVOR för denna specifika produkt. Bekräfta toalettstångens kompatibilitet med din toalett före första användningen. Produkten är inte byggd för att motstå tryck eller stötar, och ska inte användas som en steg eller laddas med tunga föremål.

Förvaras åtskilt från barn och husdjur. Innehåller potentiellt farliga smådelar - kvävningrisk. Var försiktig under drift och montering. Undvik extrema temperaturer eller öppna lågor. Om en allergisk reaktion uppstår, sluta använda omedelbart och rådfråga en sjukvårdspersonal.

## **Garantipolicy**

Vi garanterar att din nya VEVOR-produkt är fri från defekter i material och utförande 3 år från det ursprungliga köpet. Kom dock ihåg det vår garantipolicy täcker inte förfalskade eller kopior, inte heller utvidgas till produkter köpta från icke auktoriserade återförsäljare eller i använt skick. Observera att varje köp är berättigat till endast en garantiinlösen, och vi kan inte upprepade gånger återbetala, ersätta eller byta ut din produkt. Vi också vänligt be att du hanterar produkten varsamt och använder den enligt instruktionerna försedd. Tyvärr kan vi inte täcka skador till följd av missbruk eller missbruk av produkten. Denna garanti kan inte överföras och gäller endast originalet köpare.

## VIKTIG

1. Överskrid inte viktkapaciteten - max 350 lbs.
2. Använd endast på stabila ytor.
3. Inspektera regelbundet efter tecken på slitage, skador eller lösa delar.
4. Rengör regelbundet med ett mildt rengöringsmedel och varmt vatten, skölj av eventuell tvål återstod. Efter rengöring, torka ordentligt.
5. Innan användning, bekräfta med din vårdgivare att produkten uppfyller din specifika behov. Följande riktlinjer ersätter inte medicinsk rådgivning.

## SPARA DESSA INSTRUKTIONER

### PARAMETERLISTA

Modell	FBL760602
Nominell belastning (lbs)	350
Förhöjd höjd (in)	5
Produktstorlek (mm)	430*550*335

### DELLISTA

När du packar upp denna produkt, kontrollera att delarna som anges nedan är det ingår och inspektera noggrant för eventuella skador som kan ha uppstått under genomresa. Om någon del saknas eller är skadad, försök inte montera eller använda den produkt.

INGEN BILD	DEL NAMN	ANTAL	INGEN BILD	DEL NAMN	ANTAL
1	 Toaletsits	1	2	 Vänster ledstång	1
3	 Höger ledstång	1			

## DRIFT

### 1. Installationsprocedurer

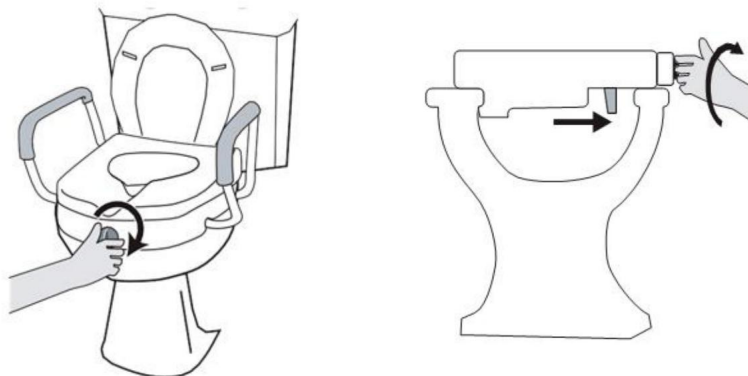
1. Som visas på bilden: det vänstra ledstångsröret i linje med rörets mynning in i marmoröppningen, armstödet stöder tvålägesjustering



2. Som visas på bilden: montera höger ledstång enligt det första steget



3. Efter att ha monterat produkten och placerat den på toaletten, justera vredet så att toaletsitsen sitter ordentligt fast vid toaletten.



**Tillverkare:** Zhongshan Bliss Medical Instrument Co., Ltd

**Adress:** 3-6F & 7F-1, No. 63, Tongxing East Road, Yumin Community Xiaolan, Zhongshan, Guangdong, 528414, KINA

**Importerad till AUS:** SIHAO PTY LTD. 1 ROKEVA STREET EASTWOOD NSW 2122 Australien

**Importerad till USA:** Sanven Technology Ltd. Suite 250, 9166 Anaheim Place, Rancho Cucamonga, CA 91730



YH CONSULTING LIMITED.

C/O YH Consulting Limited Office 147, Centurion House, London Road, Staines-upon-Thames, Surrey, TW18 4AX



E-CrossStu GmbH

Mainzer Landstr.69,  
60329 Frankfurt am Main.



**VEVOR<sup>®</sup>**

**TOUGH TOOLS, HALF PRICE**

**Teknisk support och e-garanticertifikat**

**[www.vevor.com/support](http://www.vevor.com/support)**