

VEVOR[®]

TOUGH TOOLS, HALF PRICE

Technical Support and E-Warranty Certificate www.vevor.com/support

BIKE TRAINER

MODEL: HS-QX-001AKL

We continue to be committed to provide you tools with competitive price.

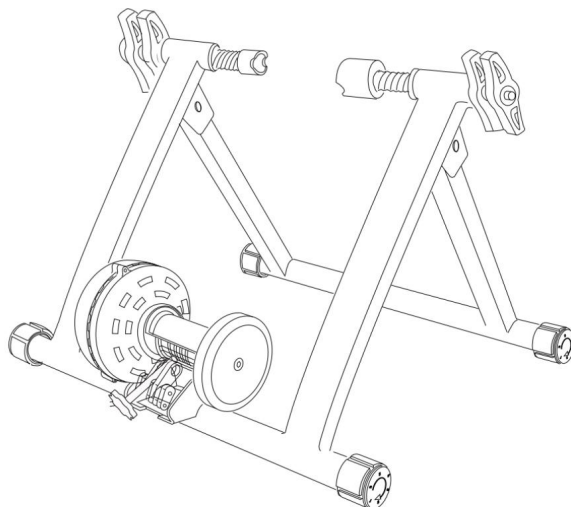
"Save Half", "Half Price" or any other similar expressions used by us only represents an estimate of savings you might benefit from buying certain tools with us compared to the major top brands and does not necessarily mean to cover all categories of tools offered by us. You are kindly reminded to verify carefully when you are placing an order with us if you are actually saving half in comparison with the top major brands.

VEVOR®

TOUGH TOOLS, HALF PRICE

BIKE TRAINER

MODEL: HS-QX-001AKL



NEED HELP? CONTACT US!

Have product questions? Need technical support? Please feel free to contact us:

Technical Support and E-Warranty Certificate
www.vevor.com/support

This is the original instruction, please read all manual instructions carefully before operating. VEVOR reserves a clear interpretation of our user manual. The appearance of the product shall be subject to the product you received. Please forgive us that we won't inform you again if there are any technology or software updates on our product.

NOTICE

The product is suitable for bicycles with 26-to-29-inch wheels (Mountain Bike, 700C Road Bike, and Fixed Gear Bicycle) and is more suitable for road bicycles or bicycles with smooth tires. When using mountain bikes, the running noise will be higher. It is recommended to place a yoga mat or carpet between the trainer and the ground to reduce noise.

Installation precautions

1. Install only according to these instructions. Improper installation can create hazards.
2. Keep the installation area clean and well-lit.
3. Do not install when tired or when under the influence of alcohol, drugs or medication.
4. Product capabilities apply to properly and completely installed product only.

WARNING!

To prevent serious injury, securely install and use it according to the manufacturer's instructions.

1. Incorrect installation can be dangerous.
2. Danger to older children if climbing over the product.
3. Never leave the toddler unattended when using this product.
4. Take care to avoid pinching at all joint locations.
5. Additional or replacement parts shall only be obtained from the manufacturer or distributor.
6. Use as intended only.

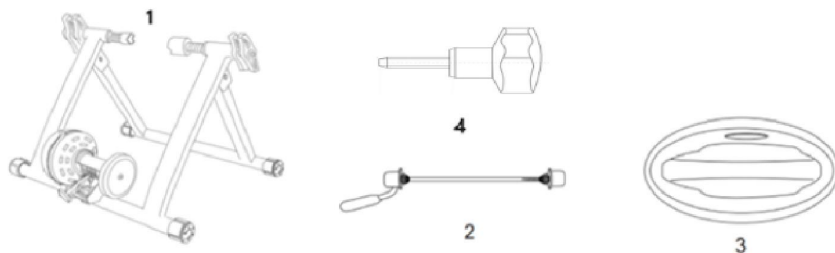
DO NOT let comfort or familiarity with the product (gained from repeated use) replace strict adherence to the product safety rules. You can suffer serious personal injury if you use this product unsafely or incorrectly.

SAVE THESE INSTRUCTIONS

DETAILED PRODUCT DESCRIPTION

Model	HS-QX-001AKL
Suitable Wheel Size	26-29 in
Load-Bearing	265 lbs

PART LIST

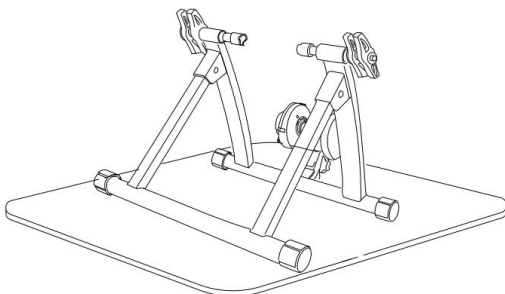


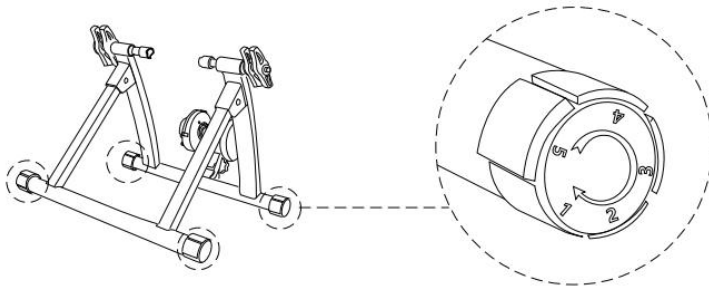
ITEM	DESCRIPTION	QTY
1	Bike trainer body	1
2	Quick release lever	1
3	Front tyre tray	1
4	Adjusting handle	1

INSTALLATION

1. First, fully open the legs and place it on a flat and horizontal floor to ensure there are no obstacles and dangerous goods around.

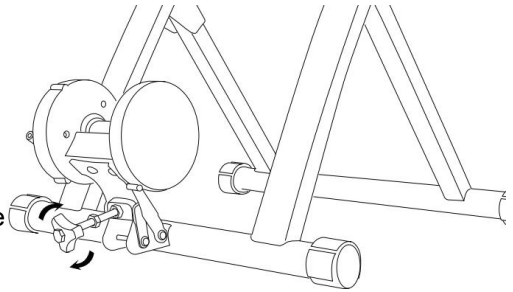
Pull the movable legs to the maximum angle and adjust the bottom foot pads to ensure the bike trainer is fixed and does not shake.





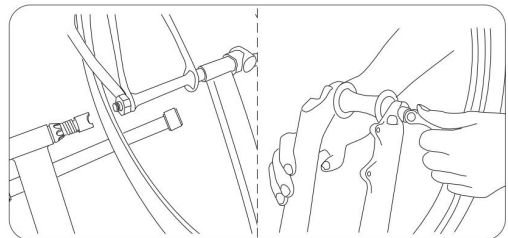
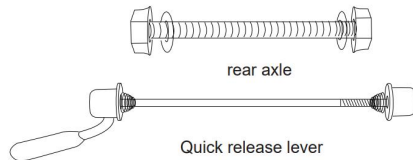
2. Insert the top of the tire pressure regulator into the top buckle groove of the resistance device and rotate it to the lowest position.

You can increase or decrease resistance by adjusting the tire pressure regulator.

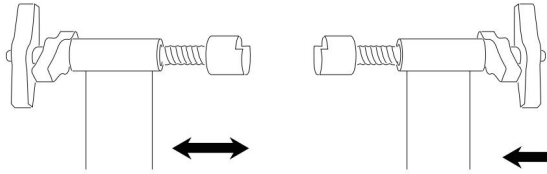


3. This installation step is suitable for users who need to replace the quick-release lever. If you don't need to replace it, please ignore this item.

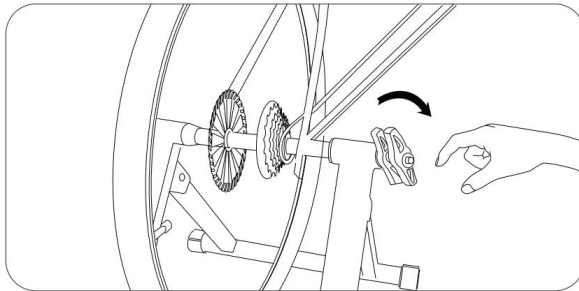
If the rear axle is not suitable for the bike trainer's two holders, pls disassemble the bike rear axle and replace the Quick Release Skewer, which is together with the bike trainer. (Pls note that whether there's a 1pc QR skewer together with the bike trainer depends on each order's requirement; it is not a necessary accessory.)



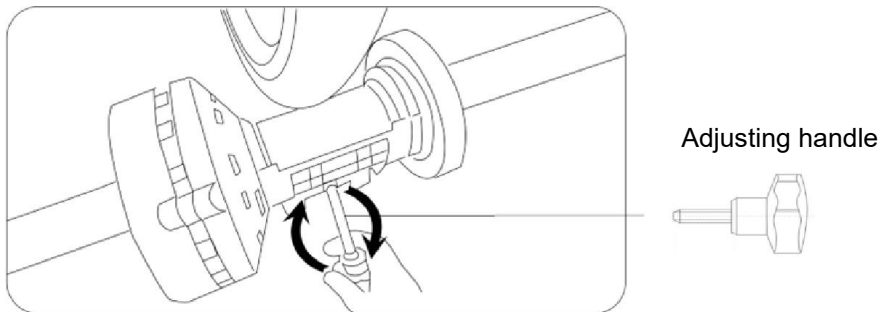
4. Hang the left side of the rear axle on the left bayonet of the bike trainer, tighten the left knob, and then tighten the locking knob to ensure the stability of the bike.



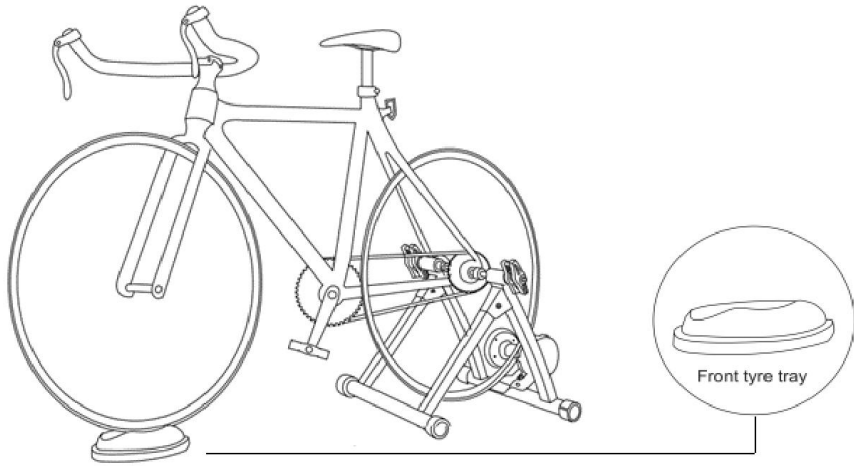
5. Put your bike on the bike trainer, pull the black handle to fasten the rear wheel of the bicycle, and adjust the knob on the other side slightly.



6. Install the Tire Pressure Regulator Set and tighten it to touch the tire.



7. Front tyre tray: Put the bike's front wheel on the front wheel pad to effectively prevent the bike from swinging inadvertently.



Address: Baoshanqu Shuangchenglu 803long 11hao 1602A-1609shi Shanghai
Imported to AUS: SIHAO PTY LTD. 1 ROKEVA STREETEASTWOOD NSW 2122
Australia

Imported to USA: Sanven Technology Ltd. Suite 250, 9166 Anaheim Place,
Rancho Cucamonga, CA 91730

UK	REP
-----------	------------

Pooledas Group Ltd
Unit 5 Albert Edward House, The Pavilions
Preston, United Kingdom

EC	REP
-----------	------------

SHUNSHUN GmbH
Römeräcker 9 Z2021, 76351
Linkenheim-Hochstetten, Germany

Made In China

VEVOR[®]

TOUGH TOOLS, HALF PRICE

Technical Support and E-Warranty Certificate

www.vevor.com/support

VEVOR[®]

TOUGH TOOLS, HALF PRICE

Assistance technique et certificat de garantie électronique www.vevor.com/support

ENTRAÎNEUR DE VÉLO

MODÈLE : HS-QX-001AKL

Nous continuons à nous engager à vous fournir des outils à des prix compétitifs.

"Économisez la moitié", "Moitié prix" ou toute autre expression similaire que nous utilisons ne représente qu'une estimation des économies dont vous pourriez bénéficier en achetant certains outils chez nous par rapport aux grandes marques et ne signifie pas nécessairement couvrir toutes les catégories d'outils proposés. par nous.

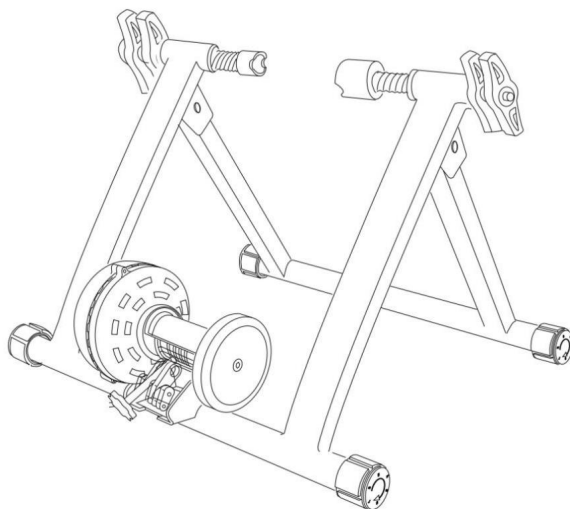
Nous vous rappelons de bien vouloir vérifier attentivement lorsque vous passez une commande chez nous si vous économisez réellement la moitié par rapport aux grandes marques.

VEVOR®

TOUGH TOOLS, HALF PRICE

ENTRAÎNEUR DE VÉLO

MODÈLE : HS-QX-001AKL



BESOIN D'AIDE? CONTACTEZ-NOUS!

Vous avez des questions sur les produits ? Besoin d'une assistance technique ?
N'hésitez pas

à nous contacter : Support technique et certificat de garantie
électronique www.vevor.com/support

Il s'agit des instructions originales, veuillez lire attentivement toutes les instructions du manuel avant de l'utiliser. VEVOR se réserve une interprétation claire de notre manuel d'utilisation. L'apparence du produit dépend du produit que vous avez reçu. Veuillez nous pardonner que nous ne vous informerons plus s'il y a des mises à jour technologiques ou logicielles sur notre produit.

AVIS

Le produit convient aux vélos équipés de roues de 26 à 29 pouces (VTT, vélo de route 700C et vélo à pignon fixe) et convient mieux aux vélos de route ou vélos avec pneus lisses. Lors de l'utilisation de VTT, le bruit de roulement sera plus haut. Il est recommandé de placer un tapis de yoga ou un tapis entre l'entraîneur et le sol pour réduire le bruit.

Précautions d'installation

1. Installez uniquement selon ces instructions. Une installation incorrecte peut créer dangers.
2. Gardez la zone d'installation propre et bien éclairée.
3. Ne pas installer lorsque vous êtes fatigué ou sous l'influence de l'alcool, de drogues ou médicament.
4. Les capacités du produit s'appliquent uniquement au produit correctement et complètement installé.

AVERTISSEMENT!

Pour éviter des blessures graves, installez-le en toute sécurité et utilisez-le conformément aux instruction du fabricant.

1. Une installation incorrecte peut être dangereuse.
2. Danger pour les enfants plus âgés s'ils grimpent sur le produit.
3. Ne laissez jamais le tout-petit sans surveillance lorsque vous utilisez ce produit.
4. Prenez soin d'éviter de pincer tous les emplacements des joints.
5. Les pièces supplémentaires ou de remplacement ne doivent être obtenues qu'auprès du fabricant ou distributeur.
6. Utiliser uniquement comme prévu.

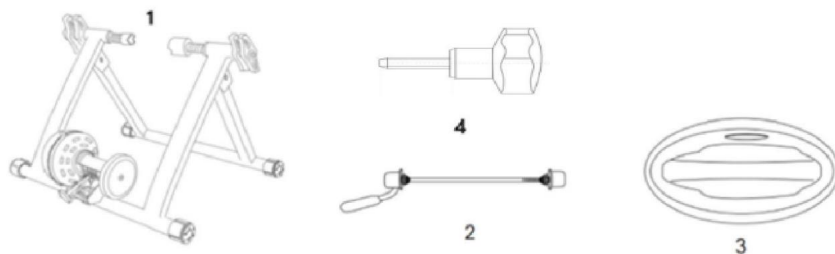
NE PAS laisser le confort ou la familiarité avec le produit (obtenu grâce à une utilisation répétée) remplacer le strict respect des règles de sécurité des produits. Tu peux souffrir gravement blessures corporelles si vous utilisez ce produit de manière dangereuse ou incorrecte.

CONSERVEZ CES INSTRUCTIONS

DESCRIPTION DÉTAILLÉE DU PRODUIT

Modèle	HS-QX-001AKL
Taille de roue appropriée	26-29 pouces
Porteur	265 livres

LISTE DES PIÈCES

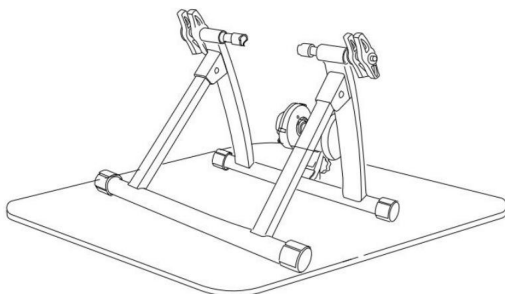


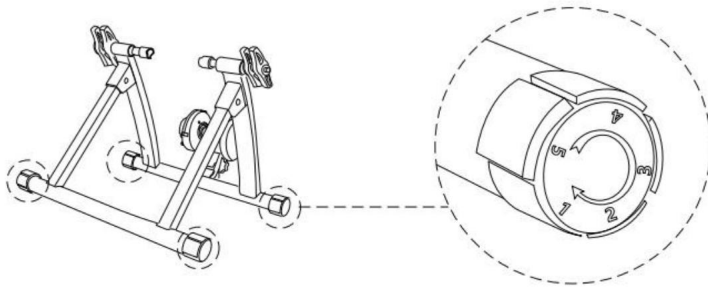
ARTICLE	DESCRIPTION	QTÉ
1	Corps d'entraîneur de vélo	1
2	Levier de dégagement rapide	1
3	Plateau de pneu avant	1
4	Poignée de réglage	1

INSTALLATION

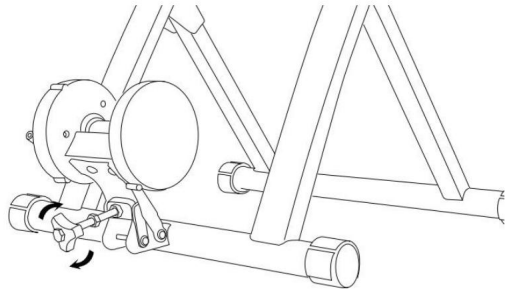
1. Tout d'abord, ouvrez complètement les jambes et placez-les sur un sol plat et horizontal pour assurer il n'y a pas d'obstacles et c'est dangereux marchandises autour.

Tirez les jambes mobiles au maximum angle et ajuster les coussinets inférieurs pour garantir que le vélo d'entraînement est fixé et ne tremble pas.





2. Insérez le haut de la pression des pneus régulateur dans la rainure de boucle supérieure de le dispositif de résistance et faites-le pivoter vers le position la plus basse. Vous pouvez augmenter ou diminuer la résistance en réglant le régulateur de pression des pneus.



3. Cette étape d'installation convient aux utilisateurs qui doivent remplacer le système de fixation rapide levier. Si vous n'avez pas besoin de le remplacer, veuillez ignorer cet élément.

Si l'essieu arrière n'est pas adapté au

Les deux supports du vélo d'entraînement, s'il vous plaît démonter l'essieu arrière du vélo et

remplacez la brochette à dégagement rapide

fournie avec le vélo d'entraînement.

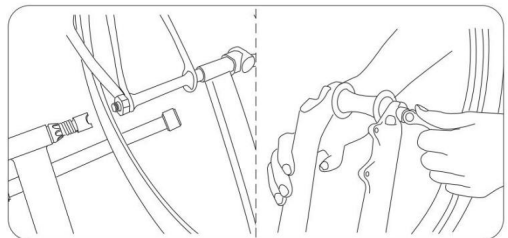
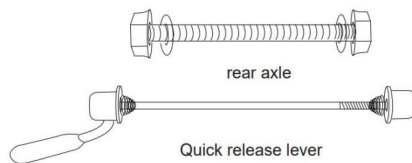
(Les IP notent que s'il y a un 1pc

Brochette QR avec le vélo

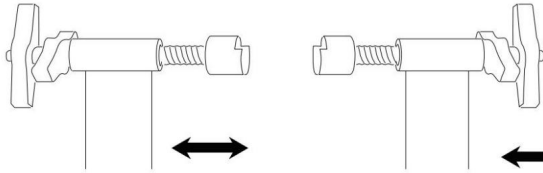
l'entraîneur dépend de chaque commande

exigence; ce n'est pas nécessaire

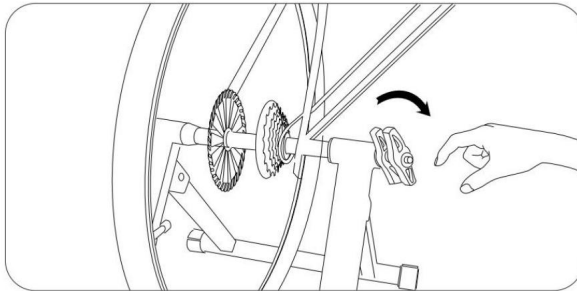
accessoire.)



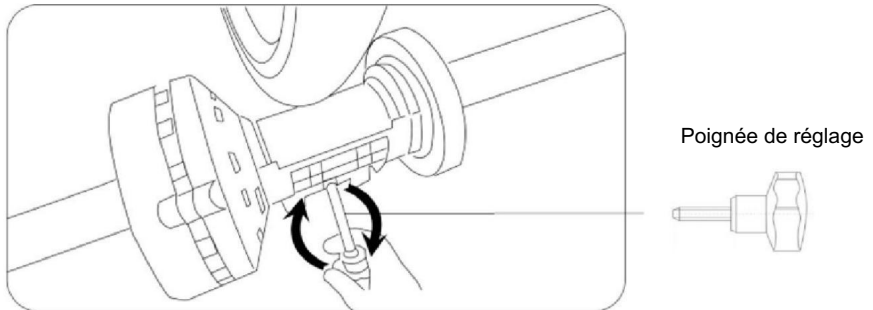
4. Accrochez le côté gauche de l'essieu arrière à la baïonnette gauche du vélo d'entraînement, serrez le bouton gauche, puis serrez le bouton de verrouillage pour assurer la stabilité du vélo.



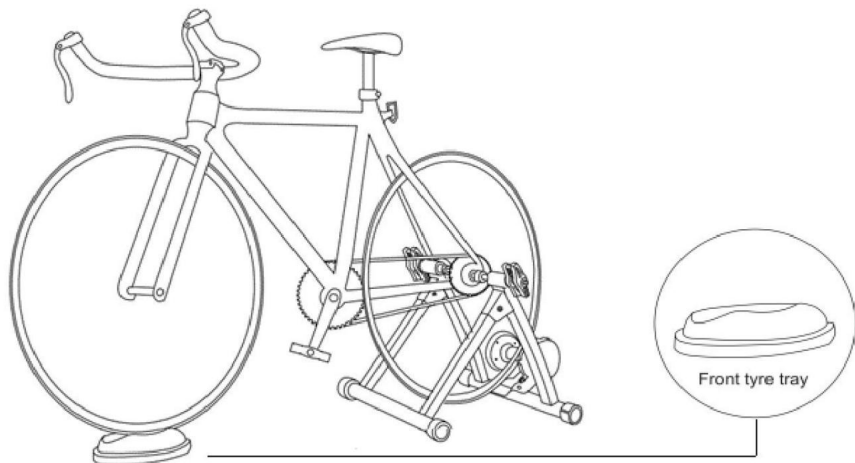
5. Placez votre vélo sur le vélo d'entraînement, tirez la poignée noire pour fixer la roue arrière du vélo et ajustez légèrement le bouton de l'autre côté.



6. Installez le jeu de régulateurs de pression des pneus et serrez-le pour toucher le pneu.



7. Plateau de pneu avant : placez la roue avant du vélo sur le coussinet de roue avant pour empêcher efficacement le vélo de se balancer par inadvertance.



Adresse : Baoshanqu Shuangchenglu 803long 11hao 1602A-1609shi Shanghai Importé en
Australie : SIHAO PTY LTD.1 ROKEVA STREETESTWOOD NSW 2122
Australie

Importé aux États-Unis : Sanven Technology Ltd. Suite 250, 9166 Anaheim Place, Rancho
Cucamonga, CA 91730



Groupe Pooledas Ltd
Unité 5 Maison Albert Edward, Les Pavillons
Preston, Royaume-Uni



SHUNSHUN GmbH
Römeräcker 9 Z2021, 76351
Linkenheim-Hochstetten, Allemagne

Fabriqué en Chine

VEVOR[®]
TOUGH TOOLS, HALF PRICE

Assistance technique et certificat de garantie
électronique www.vevor.com/support

VEVOR[®]

TOUGH TOOLS, HALF PRICE

Technischer Support und E-Garantiezertifikat www.vevor.com/support

FAHRRADTRAINER

MODELL: HS-QX-001AKL

Wir sind weiterhin bestrebt, Ihnen Werkzeuge zu wettbewerbsfähigen Preisen anzubieten.

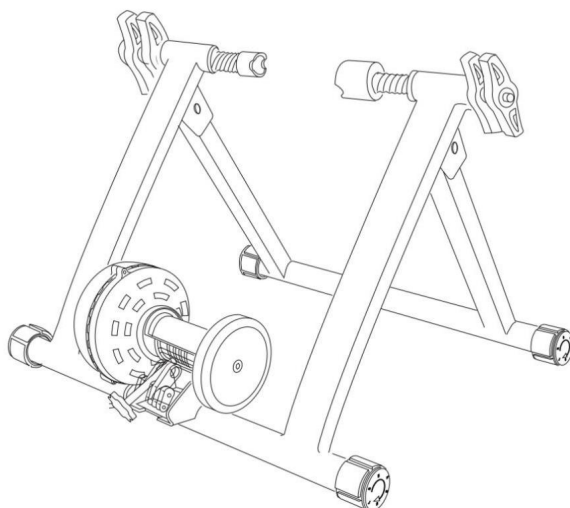
„Sparen Sie die Hälfte“, „Halber Preis“ oder andere ähnliche von uns verwendete Ausdrücke stellen lediglich eine Schätzung der Einsparungen dar, die Sie durch den Kauf bestimmter Werkzeuge bei uns im Vergleich zu den großen Top-Marken erzielen könnten, und bedeuten nicht unbedingt, dass alle angebotenen Werkzeugkategorien abgedeckt werden von uns. Bitte prüfen Sie bei Ihrer Bestellung sorgfältig, ob Sie im Vergleich zu den Top-Marken tatsächlich die Hälfte sparen.

VEVOR®

TOUGH TOOLS, HALF PRICE

FAHRRADTRAINER

MODELL: HS-QX-001AKL



BRAUCHEN SIE HILFE? KONTAKTIERE UNS!

Haben Sie Fragen zum Produkt? Benötigen Sie technische Unterstützung? Bitte kontaktieren

Sie uns: **Technischer Support und E-Garantiezertifikat**
www.vevor.com/support

Dies ist die Originalanleitung. Bitte lesen Sie alle Bedienungsanleitungen sorgfältig durch, bevor Sie das Gerät in Betrieb nehmen. VEVOR behält sich eine klare Auslegung unserer Bedienungsanleitung vor. Das Aussehen des Produkts hängt von dem Produkt ab, das Sie erhalten haben. Bitte entschuldigen Sie, dass wir Sie nicht erneut informieren, wenn es zu unserem Produkt technische oder Software-Updates gibt.

BEACHTEN

Das Produkt eignet sich für Fahrräder mit 26- bis 29-Zoll-Rädern (Mountainbike, 700C-Rennrad und Fixed-Gear-Fahrrad) und eignet sich eher für Rennräder oder

Fahrräder mit glatten Reifen. Bei der Nutzung von Mountainbikes kann es zu Laufgeräuschen kommen höher. Es wird empfohlen, eine Yogamatte oder einen Teppich zwischen Trainer und zu legen Boden, um den Lärm zu reduzieren.

Vorsichtsmaßnahmen bei der Installation

1. Installieren Sie nur gemäß dieser Anleitung. Eine unsachgemäße Installation kann zu Problemen führen Gefahren.
2. Halten Sie den Installationsbereich sauber und gut beleuchtet.
3. Installieren Sie das Gerät nicht, wenn Sie müde sind oder unter Alkohol-, Drogen- oder Drogeneinfluss stehen Medikamente.
4. Die Produktfunktionen gelten nur für ordnungsgemäß und vollständig installierte Produkte.

WARNUNG!

Um schwere Verletzungen zu vermeiden, installieren und verwenden Sie es sicher gemäß den Anweisungen Herstelleranweisungen.

1. Eine falsche Installation kann gefährlich sein.
2. Gefahr für ältere Kinder beim Übersteigen des Produkts.
3. Lassen Sie das Kleinkind niemals unbeaufsichtigt, wenn Sie dieses Produkt verwenden.
4. Achten Sie darauf, an allen Verbindungsstellen kein Einklemmen zu vermeiden.
5. Zusatz- oder Ersatzteile sind ausschließlich beim Hersteller bzw. zu beziehen Verteiler.
6. Nur bestimmungsgemäß verwenden.

Vermeiden Sie KEINEN Komfort oder eine Vertrautheit mit dem Produkt (die Sie durch wiederholten Gebrauch gewonnen haben).

ersetzen Sie die strikte Einhaltung der Produktsicherheitsregeln. Sie können ernsthaft leiden

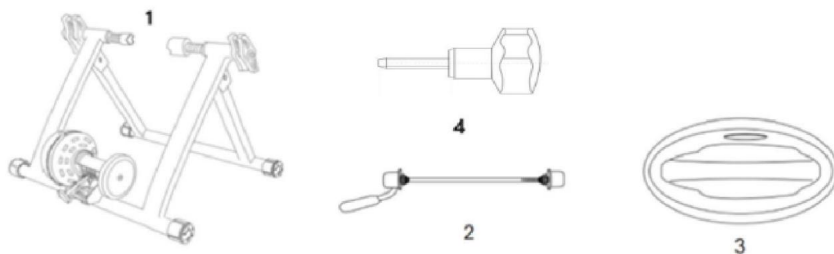
Es kann zu Personenschäden kommen, wenn Sie dieses Produkt unsicher oder falsch verwenden.

ANLEITUNG AUFBEWAHREN

DETAILLIERTE PRODUKTBESCHREIBUNG

Modell	HS-QX-001AKL
Passende Radgröße	26-29 Zoll
Belastbarkeit	265 Pfund

STÜCKLISTE



ARTIKEL	BESCHREIBUNG	MENGE
1	Fahrradtrainer-Körper	1
2	Schnellspannhebel	1
3	Vorderreifenablage	1
4	Einstellgriff	1

INSTALLATION

1. Öffnen Sie zunächst die Beine vollständig und platzieren Sie sie auf einem ebenen und waagerechten Boden aufzustellen

Es gibt keine Hindernisse und gefährlich

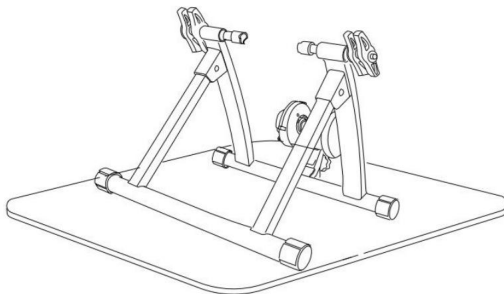
Waren herum.

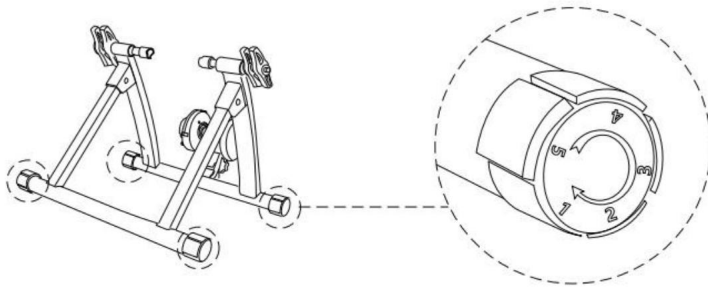
Ziehen Sie die beweglichen Beine maximal heraus

Winkel und stellen Sie die unteren Fußpolster ein

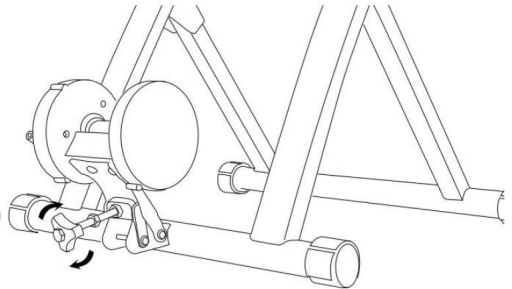
um sicherzustellen, dass der Fahrradtrainer befestigt ist und

zittert nicht.





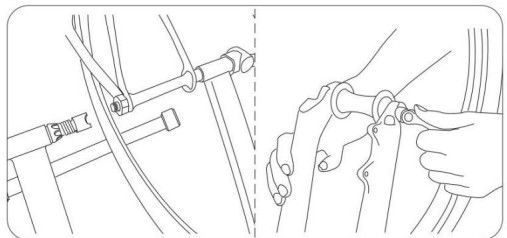
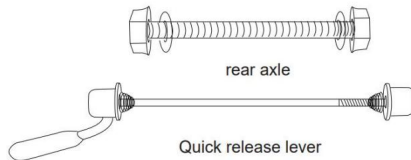
2. Geben Sie die Oberseite des Reifendrucks ein Regler in die obere Schnallennut von das Widerstandsgerät und drehen Sie es in die Richtung niedrigste Position. Sie können den Widerstand erhöhen oder verringern durch Einstellen des Reifendruckreglers.



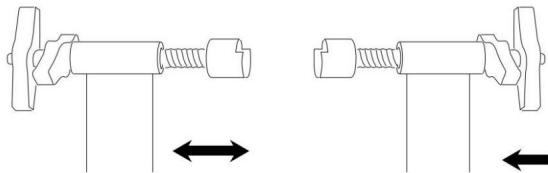
3. Dieser Installationsschritt ist für Benutzer geeignet, die den Schnellspanner ersetzen müssen Hebel. Wenn Sie es nicht ersetzen müssen, ignorieren Sie diesen Punkt bitte.

Wenn die Hinterachse nicht dafür geeignet ist Die beiden Halterungen für den Fahrradtrainer, bitte Demontieren Sie die Hinterachse des Fahrrads und Ersetzen Sie den Schnellspanner, der zusammen mit dem Fahrradtrainer geliefert wird.

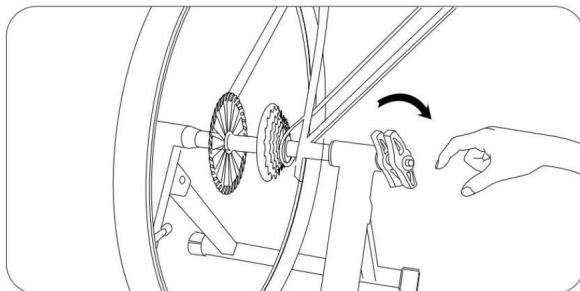
(Pls beachten, ob es einen 1-teiligen gibt QR-Spieß zusammen mit dem Fahrrad Der Trainer hängt von der jeweiligen Bestellung ab Erfordernis; es ist nicht notwendig Zubehörteil.)



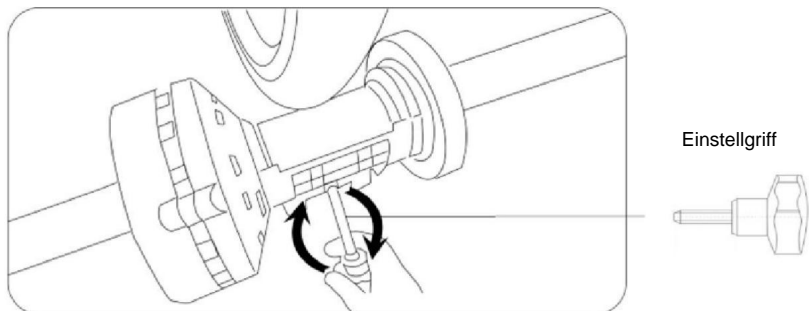
4. Hängen Sie die linke Seite der Hinterachse an das linke Bajonett des Fahrradtrainers, ziehen Sie den linken Knopf fest und ziehen Sie dann den Verriegelungsknopf fest, um die Stabilität des Fahrrads zu gewährleisten.



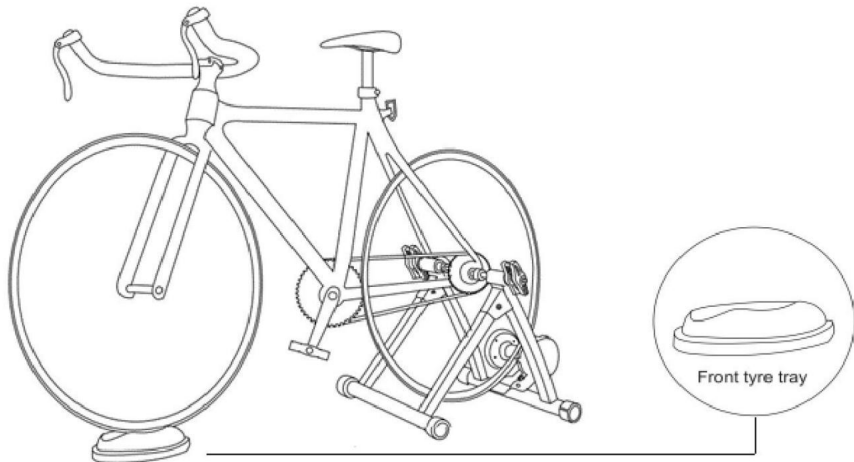
5. Stellen Sie Ihr Fahrrad auf den Fahrradtrainer, ziehen Sie am schwarzen Griff, um das Hinterrad des Fahrrads zu befestigen, und stellen Sie den Knopf auf der anderen Seite leicht ein.



6. Installieren Sie den Reifendruckreglersatz und ziehen Sie ihn fest, bis er den Reifen berührt.



7. Vorderreifenablage: Legen Sie das Vorderrad des Fahrrads auf die Vorderradauflage, um ein versehentliches Schwingen des Fahrrads effektiv zu verhindern.



Adresse: Baoshanqu Shuangchenglu 803long 11hao 1602A-1609shi Shanghai **Importiert nach AUS:** SIHAO PTY LTD. 1 ROKEVA STREETEASTWOOD NSW 2122 Australien

In die USA importiert: Sanven Technology Ltd. Suite 250, 9166 Anaheim Place, Rancho Cucamonga, CA 91730



Pooledas Group Ltd
Einheit 5 Albert Edward House, Die Pavillons
Preston, Vereinigtes Königreich



SHUNSHUN GmbH
Römeräcker 9 Z2021, 76351
Linkenheim-Hochstetten, Germany

In China hergestellt

VEVOR®

TOUGH TOOLS, HALF PRICE

Technischer Support und E-Garantiezertifikat

www.vevor.com/support

VEVOR[®]

TOUGH TOOLS, HALF PRICE

Supporto tecnico e certificato di garanzia elettronica www.vevor.com/support

ALLENATORE DI BICI

MODELLO: HS-QX-001AKL

Continuiamo a impegnarci per fornirvi strumenti a prezzi competitivi.

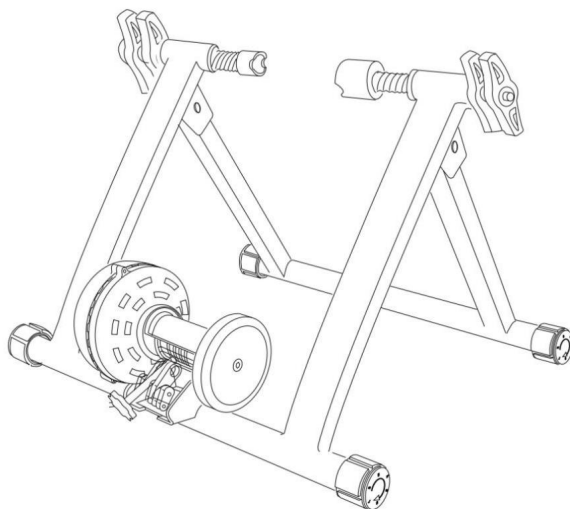
"Risparmia la metà", "Metà prezzo" o qualsiasi altra espressione simile da noi utilizzata rappresenta solo una stima del risparmio che potresti trarre dall'acquistare determinati strumenti con noi rispetto ai principali marchi più importanti e non significa necessariamente coprire tutte le categorie di strumenti offerti da noi. Ti ricordiamo di verificare attentamente quando effettui un ordine con noi se stai effettivamente risparmiando la metà rispetto ai migliori marchi principali.

VEVOR[®]

TOUGH TOOLS, HALF PRICE

ALLENATORE DI BICI

MODELLO: HS-QX-001AKL



HO BISOGNO DI AIUTO? CONTATTACI!

Hai domande sul prodotto? Hai bisogno di supporto tecnico? Non esitate a contattarci:

**Supporto tecnico e certificato di garanzia
elettronica www.vevor.com/support**

Queste sono le istruzioni originali, leggere attentamente tutte le istruzioni del manuale prima dell'uso. VEVOR si riserva una chiara interpretazione del nostro manuale d'uso. L'aspetto del prodotto sarà soggetto al prodotto ricevuto. Ti preghiamo di perdonarci se non ti informeremo più se sono presenti aggiornamenti tecnologici o software sul nostro prodotto.

AVVISO

Il prodotto è adatto per biciclette con ruote da 26 a 29 pollici (mountain bike, bici da strada 700C e biciclette a scatto fisso) ed è più adatto per biciclette da strada o biciclette con pneumatici lisci. Quando si utilizzano le mountain bike, il rumore di corsa sarà maggiore più alto. Si consiglia di posizionare un tappetino da yoga o un tappeto tra il trainer e il terreno per ridurre il rumore.

Precauzioni per l'installazione

1. Installare solo secondo queste istruzioni. Un'installazione non corretta può creare pericoli.
2. Mantenere l'area di installazione pulita e ben illuminata.
3. Non installare in caso di stanchezza o sotto l'effetto di alcol, droghe o farmaco.
4. Le funzionalità del prodotto si applicano solo al prodotto installato correttamente e completamente.

AVVERTIMENTO!

Per evitare lesioni gravi, installarlo in modo sicuro e utilizzarlo secondo le istruzioni del produttore.

1. Un'installazione errata può essere pericolosa.
2. Pericolo per i bambini più grandi se si scavalca il prodotto.
3. Non lasciare mai il bambino incustodito durante l'utilizzo di questo prodotto.
4. Fare attenzione a evitare pizzicature in tutte le posizioni delle articolazioni.
5. Parti aggiuntive o di ricambio possono essere ottenute solo dal produttore o distributore.
6. Utilizzare solo come previsto.

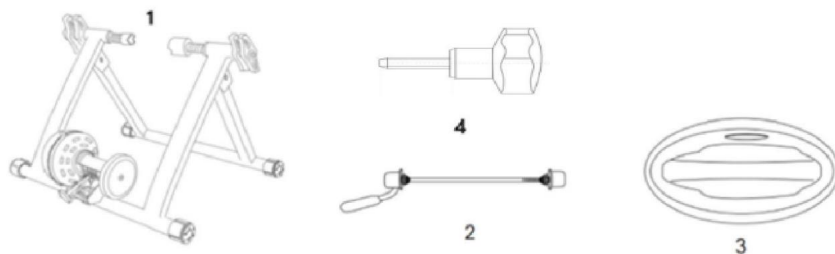
NON lasciare che il conforto o la familiarità con il prodotto (acquisiti dall'uso ripetuto) sostituire il rigoroso rispetto delle norme di sicurezza del prodotto. Puoi soffrire seriamente lesioni personali se si utilizza questo prodotto in modo non sicuro o non corretto.

CONSERVA QUESTE ISTRUZIONI

DESCRIZIONE DETTAGLIATA DEL PRODOTTO

Modello	HS-QX-001AKL
Misura della ruota adatta	26-29 pollici
Portante	265 libbre

ELENCO PARTI

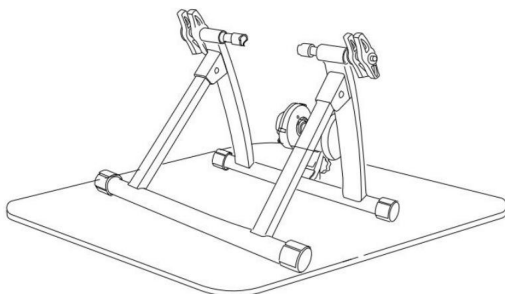


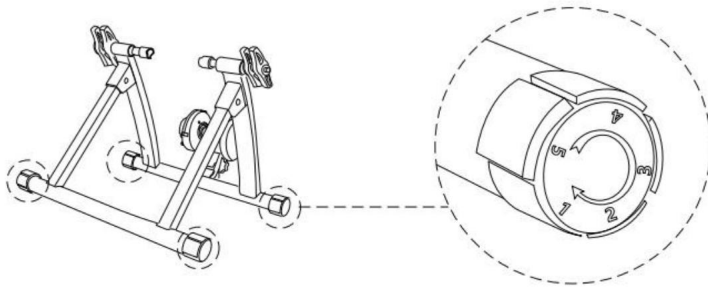
ARTICOLO	DESCRIZIONE	QUANTITÀ
1	Corpo da allenamento per bici	1
2	Leva di sgancio rapido	1
3	Vassoio per pneumatici anteriori	1
4	Maniglia di regolazione	1

INSTALLAZIONE

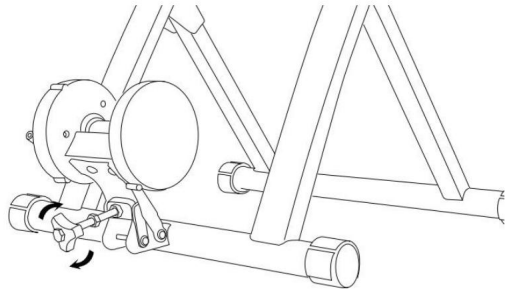
1. Innanzitutto aprire completamente le gambe e posizionarle su un pavimento piano e orizzontale per garantire non ci sono ostacoli e pericolosi merci in giro.

Tirare al massimo le gambe mobili inclinare e regolare i poggiatesta inferiori per garantire che il trainer per bici sia riparato e non trema.



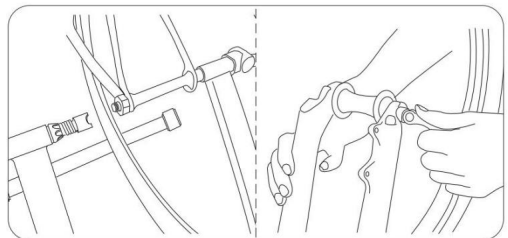
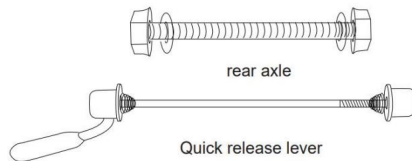


2. Inserire la parte superiore della pressione del pneumatico regolatore nella scanalatura superiore della fibbia il dispositivo di resistenza e ruotarlo verso posizione più bassa. Puoi aumentare o diminuire la resistenza regolando il regolatore di pressione dei pneumatici.

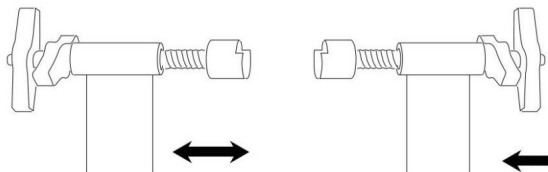


3. Questa fase di installazione è adatta agli utenti che necessitano di sostituire lo sgancio rapido leva. Se non è necessario sostituirlo, ignora questo elemento.

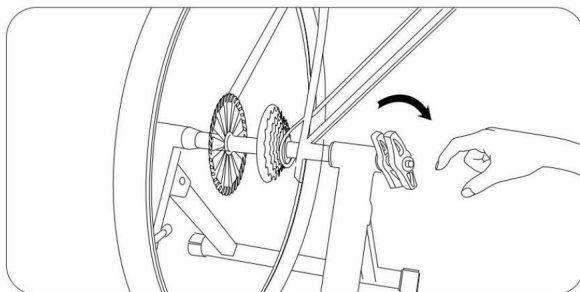
Se l'asse posteriore non è adatto per il due supporti per trainer da bicicletta, per favore smontare l'asse posteriore della bici e sostituire il perno a sgancio rapido, che è insieme al trainer per bicicletta. (Gli investigatori privati notano che se c'è un 1pc Spiedino QR insieme alla bici l'allenatore dipende da ciascun ordine Requisiti; non è necessario accessorio.)



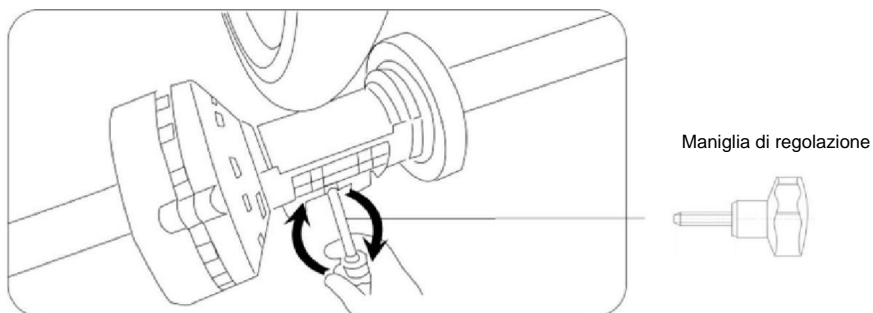
4. Appendere il lato sinistro dell'asse posteriore alla baionetta sinistra del bike trainer, serrare la manopola sinistra, quindi serrare la manopola di bloccaggio per garantire la stabilità della bicicletta.



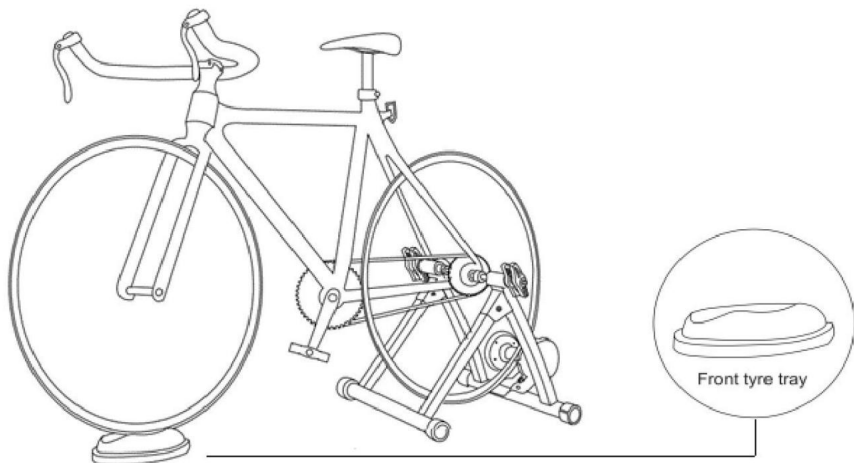
5. Metti la bici sul trainer per bici, tira la maniglia nera per fissare la ruota posteriore della bicicletta e regola leggermente la manopola sull'altro lato.



6. Installare il set regolatore di pressione degli pneumatici e serrarlo in modo che tocchi lo pneumatico.



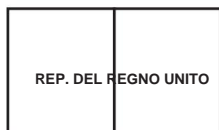
7. Vassoio per ruota anteriore: posizionare la ruota anteriore della bicicletta sul cuscinetto della ruota anteriore per evitare efficacemente che la bicicletta oscilli inavvertitamente.



Indirizzo: Baoshanqu Shuangchenglu 803long 11hao 1602A-1609shi Shanghai

Importato in Australia: SIHAO PTY LTD. 1 ROKEVA STREETEASTWOOD NSW 2122
Australia

Importato negli Stati Uniti: Sanven Technology Ltd. Suite 250, 9166 Anaheim
Place, Rancho Cucamonga, CA 91730



Gruppo Pooledas Ltd
Unità 5 Casa Albert Edward, I Padiglioni
Preston, Regno Unito



SHUNSHUN GmbH
Römeräcker 9 Z2021, 76351
Linkenheim-Hochstetten, Germania

Made in China

VEVOR[®]

TOUGH TOOLS, HALF PRICE

**Supporto tecnico e certificato di garanzia
elettronica www.vevor.com/support**

VEVOR[®]

TOUGH TOOLS, HALF PRICE

Soporte técnico y certificado de garantía electrónica www.vevor.com/support

ENTRENADOR DE BICICLETA

MODELO: HS-QX-001AKL

Seguimos comprometidos a proporcionarle herramientas a precios competitivos.

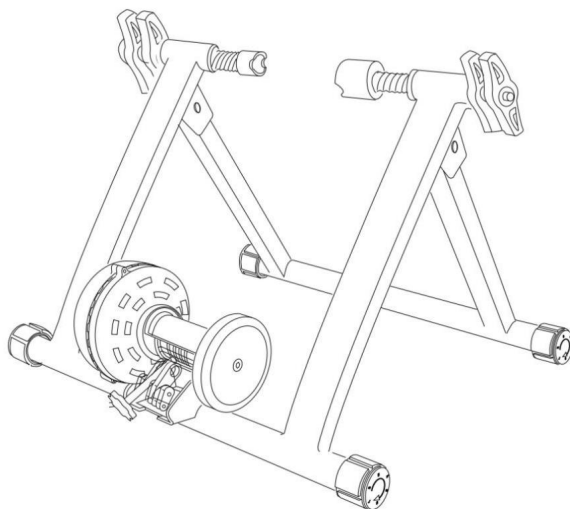
"Ahorre a mitad de precio", "A mitad de precio" o cualquier otra expresión similar utilizada por nosotros solo representa una estimación de los ahorros que podría beneficiarse al comprar ciertas herramientas con nosotros en comparación con las principales marcas y no significa necesariamente cubrir todas las categorías de herramientas ofrecidas por nosotros. Le recordamos que, cuando realice un pedido con nosotros, verifique cuidadosamente si realmente está ahorrando la mitad en comparación con las principales marcas.

VEVOR[®]

TOUGH TOOLS, HALF PRICE

ENTRENADOR DE BICICLETA

MODELO: HS-QX-001AKL



¿NECESITAS AYUDA? ¡CONTÁCTENOS!

¿Tiene preguntas sobre el producto? ¿Necesita soporte técnico? No dude en

contactarnos: Soporte técnico y certificado de garantía
electrónica www.vevor.com/support

Estas son las instrucciones originales; lea atentamente todas las instrucciones del manual antes de operar. VEVOR se reserva una interpretación clara de nuestro manual de usuario. La apariencia del producto estará sujeta al producto que recibió. Perdone que no le informaremos nuevamente si hay actualizaciones de tecnología o software en nuestro producto.

AVISO

El producto es adecuado para bicicletas con ruedas de 26 a 29 pulgadas (bicicleta de montaña, bicicleta de carretera 700C y bicicleta de piñón fijo) y es más adecuado para bicicletas de carretera o bicicletas con neumáticos lisos. Al utilizar bicicletas de montaña, el ruido al correr será más alto. Se recomienda colocar una estera o alfombra de yoga entre el entrenador y el suelo para reducir el ruido.

Precauciones de instalación

1. Instale únicamente según estas instrucciones. Una instalación inadecuada puede crear peligros.
2. Mantenga el área de instalación limpia y bien iluminada.
3. No lo instale cuando esté cansado o bajo la influencia de alcohol, drogas o medicamento.
4. Las capacidades del producto se aplican únicamente al producto instalado de forma adecuada y completa.

¡ADVERTENCIA!

Para evitar lesiones graves, instálo y utilícelo de forma segura según las Instrucciones del fabricante.

1. La instalación incorrecta puede ser peligrosa.
2. Peligro para niños mayores si trepan sobre el producto.
3. Nunca deje al niño desatendido cuando utilice este producto.
4. Tenga cuidado de evitar pellizcos en todas las juntas.
5. Las piezas adicionales o de repuesto sólo se obtendrán del fabricante o distribuidor.
6. Úselo únicamente según lo previsto.

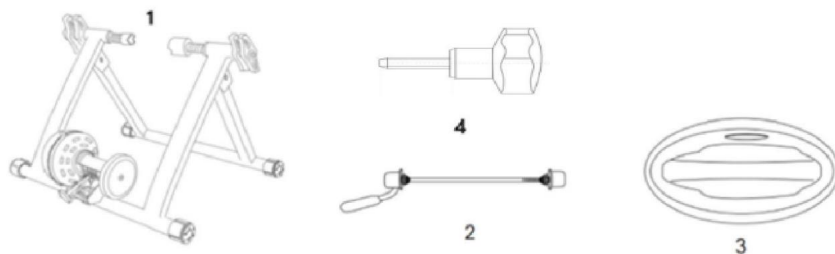
NO deje que la comodidad o familiaridad con el producto (obtenida por el uso repetido) reemplace el estricto cumplimiento de las reglas de seguridad del producto. Puedes sufrir graves Lesiones personales si utiliza este producto de forma insegura o incorrecta.

GUARDA ESTAS INSTRUCCIONES

DESCRIPCIÓN DETALLADA DEL PRODUCTO

Modelo	HS-QX-001AKL
Tamaño de rueda adecuado	26-29 pulgadas
Cargar los portes	265 libras

LISTA DE



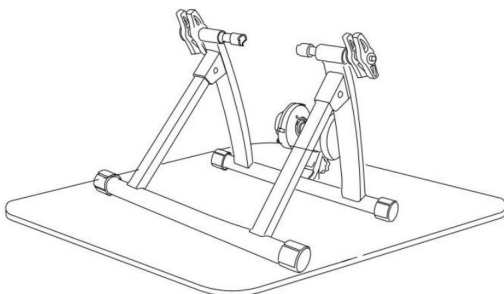
ARTÍCULO	DESCRIPCIÓN	CANTIDAD
1	Cuerpo de entrenador de bicicleta	1
2	Palanca de liberación rápida	1
3	Bandeja para neumáticos delanteros	1
4	Mango de ajuste	1

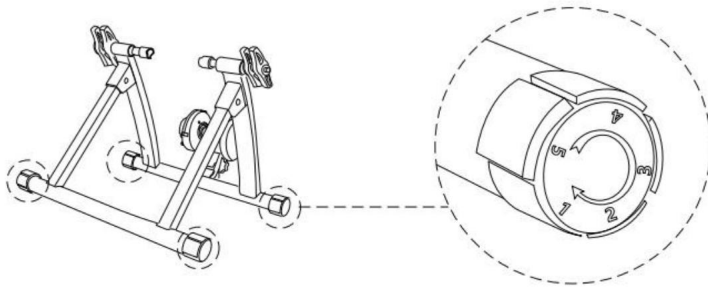
INSTALACIÓN

1. Primero, abra completamente las patas y colócala sobre un piso plano y horizontal para asegurar no hay obstáculos y es peligroso bienes alrededor.

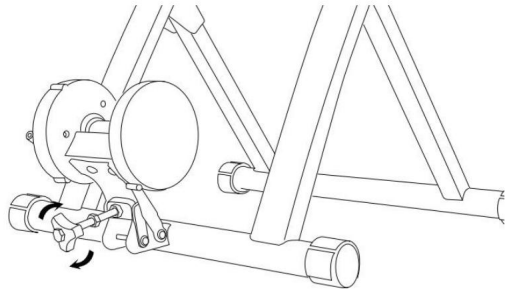
Tire de las patas móviles al máximo.

ángulo y ajuste las almohadillas inferiores del pie para garantizar que el entrenador de bicicletas esté fijo y no tiembla.





2. Inserte la parte superior de la presión de los neumáticos. regulador en la ranura superior de la hebilla el dispositivo de resistencia y gírelo hacia la posición más baja. Puedes aumentar o disminuir la resistencia. ajustando el regulador de presión de los neumáticos.



3. Este paso de instalación es adecuado para usuarios que necesitan reemplazar el cierre rápido. palanca. Si no necesita reemplazarlo, ignore este artículo.

Si el eje trasero no es adecuado para el

Dos soportes para entrenador de bicicletas, por favor desmontar el eje trasero de la bicicleta y

reemplace el pincho de liberación rápida, que se encuentra junto con el entrenador de bicicleta.

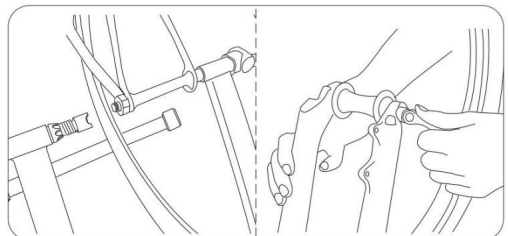
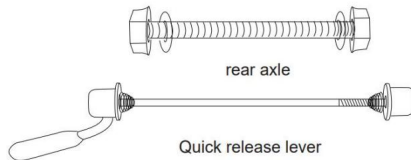
(Los PI tienen en cuenta que si hay un 1pc

Pincho QR junto con la bicicleta

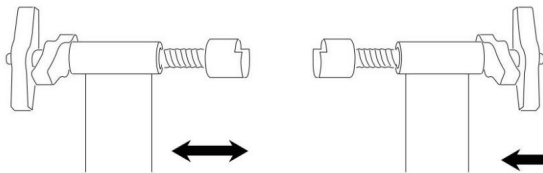
El entrenador depende de cada pedido.

requisito; no es necesario

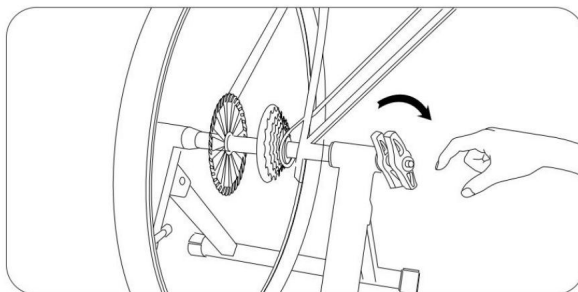
accesorio.)



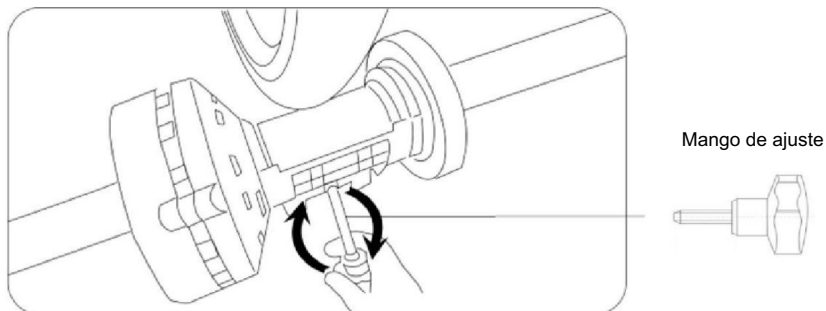
4. Cuelgue el lado izquierdo del eje trasero en la bayoneta izquierda del entrenador de bicicleta, apriete la perilla izquierda y luego apriete la perilla de bloqueo para garantizar la estabilidad de la bicicleta.



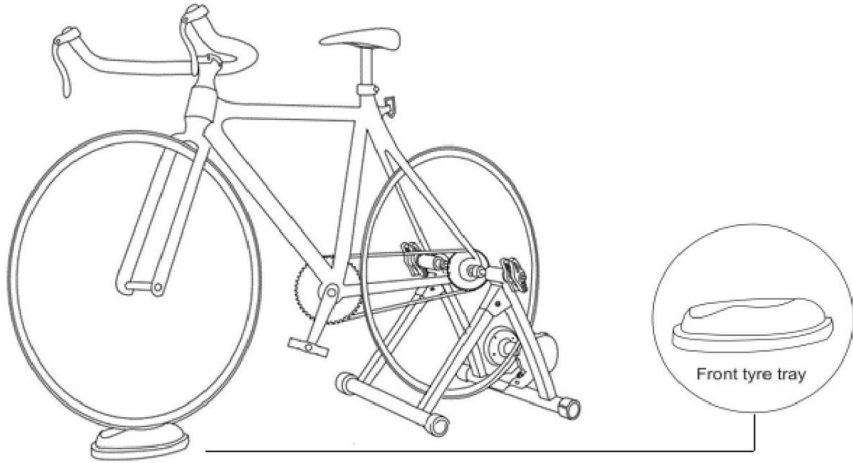
5. Coloque su bicicleta en el entrenador de bicicletas, tire de la manija negra para fijar la rueda trasera de la bicicleta y ajuste ligeramente la perilla del otro lado.



6. Instale el juego de regulador de presión de neumáticos y apriételo para que toque el neumático.

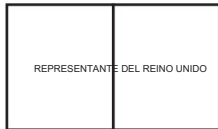


7. Bandeja para neumáticos delanteros: coloque la rueda delantera de la bicicleta en la almohadilla de la rueda delantera para evitar eficazmente que la bicicleta se balancee sin darse cuenta.



Dirección: Baoshanqu Shuangchenglu 803long 11hao 1602A-1609shi Shanghai
Importado a AUS: SIHAO PTY LTD.1 ROKEVA STREETEASTWOOD NSW 2122
Australia

Importado a EE. UU.: Sanven Technology Ltd. Suite 250, 9166 Anaheim Place,
Rancho Cucamonga, CA 91730



Grupo Pooledas Ltd
Unidad 5 Casa Albert Edward, Los Pabellones
Preston, Reino Unido



SHUNSHUN GmbH
Römeräcker 9 Z2021, 76351
Linkenheim-Hochstetten, Alemania

Hecho en china

VEVOR[®]
TOUGH TOOLS, HALF PRICE

Soporte técnico y certificado de garantía
electrónica www.vevor.com/support

VEVOR[®]

TOUGH TOOLS, HALF PRICE

Wsparcie techniczne i certyfikat e-gwarancji www.vevor.com/support

TRENER ROWEROWY

MODEL: HS-QX-001AKL

Nadal dokładamy wszelkich starań, aby zapewnić Państwu narzędzia w konkurencyjnej cenie.

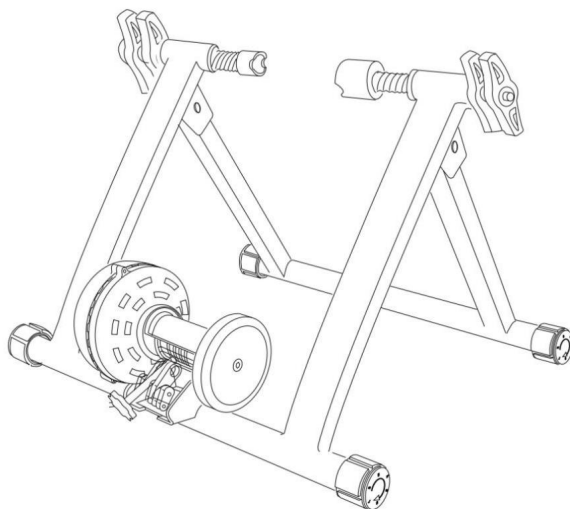
„Zaoszczędź o połowę”, „o połowę ceny” lub inne podobne wyrażenia używane przez nas przedstawiają jedynie szacunkową oszczędność, jaką możesz zyskać kupując u nas określone narzędzia w porównaniu z głównymi najlepszymi markami i niekoniecznie oznaczają uwzględnienie wszystkich kategorii oferowanych narzędzi przez nas. Przypominamy, aby podczas składania zamówienia u nas dokładnie sprawdzić, czy faktycznie oszczędzasz połowę w porównaniu z czołowymi markami.

VEVOR[®]

TOUGH TOOLS, HALF PRICE

TRENER ROWEROWY

MODEL: HS-QX-001AKL



POTRZEBUJĘ POMOCY? SKONTAKTUJ SIĘ Z NAMI!

Masz pytania dotyczące produktu? Potrzebujesz wsparcia technicznego? Prosimy o kontakt:

Wsparcie techniczne i certyfikat e-gwarancji www.vevor.com/support

To jest oryginalna instrukcja. Przed przystąpieniem do obsługi prosimy o dokładne zapoznanie się ze wszystkimi instrukcjami. VEVOR zastrzega sobie jasną interpretację naszej instrukcji obsługi. Wygląd produktu zależy od produktu, który otrzymałeś. Proszę wybaczyć nam, że nie będziemy ponownie informować Państwa, jeśli pojawią się jakieś aktualizacje technologii lub oprogramowania naszego produktu.

OGŁOSZENIE

Produkt nadaje się do rowerów z kołami od 26 do 29 cali (rower górski, rower szosowy 700C i rower z ostrym przełożeniem) i jest bardziej odpowiedni do rowerów szosowych lub rowery z gładkimi oponami. Podczas korzystania z rowerów górskich hałas podczas jazdy będzie słyszalny wyższy. Zaleca się umieszczenie maty do jogi lub dywanu pomiędzy trenerem a ziemię, aby zmniejszyć hałas.

Środki ostrożności dotyczące instalacji

1. Instaluj wyłącznie zgodnie z niniejszą instrukcją. Niewłaściwa instalacja może spowodować zagrożenia.
2. Utrzymuj miejsce instalacji w czystości i dobrze oświetlone.
3. Nie instaluj, gdy jesteś zmęczony lub pod wpływem alkoholu, narkotyków lub lek.
4. Możliwości produktu dotyczą wyłącznie prawidłowo i całkowicie zamontowanego produktu.

OSTRZEŻENIE!

Aby zapobiec poważnym obrażeniom, należy go bezpiecznie zainstalować i używać zgodnie z Instrukcją producenta.

1. Nieprawidłowa instalacja może być niebezpieczna.
2. Niebezpieczeństwo dla starszych dzieci w przypadku wspinania się po produkcie.
3. Nigdy nie zostawiaj dziecka bez opieki podczas korzystania z tego produktu.
4. Uważaj, aby uniknąć uszczyplenia we wszystkich miejscach stawów.
5. Części dodatkowe lub zamiennne można nabyć wyłącznie u producenta lub dystrybutor.
6. Używaj wyłącznie zgodnie z przeznaczeniem.

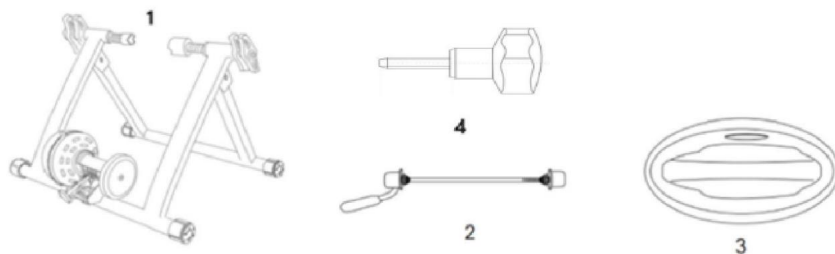
NIE pozwól, aby komfort lub znajomość produktu (nabyta w wyniku wielokrotnego użycia) zastępowały ściśle przestrzeganie zasad bezpieczeństwa produktu. Możesz poważnie cierpieć obrażenia ciała w przypadku korzystania z tego produktu w sposób niebezpieczny lub nieprawidłowy.

ZACHOWAJ TE INSTRUKCJE

SZCZEGÓŁOWY OPIS PRODUKTU

Model	HS-QX-001AKL
Odpowiedni rozmiar koła	26-29 cali
Nośność	265 funtów

LISTA CZĘŚCI

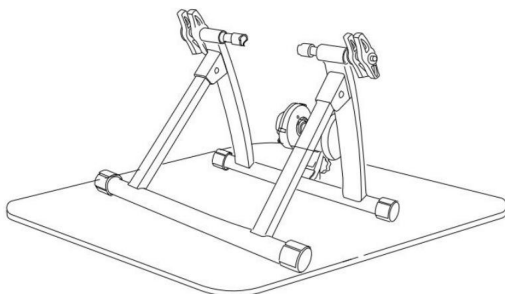


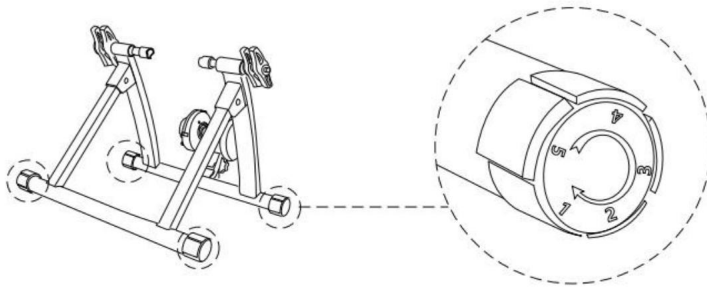
PRZEDMIOT	OPIS	ILOŚĆ
1	Korpus trenera rowerowego	1
2	Dźwignia szybkiego zwalniania	1
3	Przednia półka na opony	1
4	Regulacja uchwytu	1

INSTALACJA

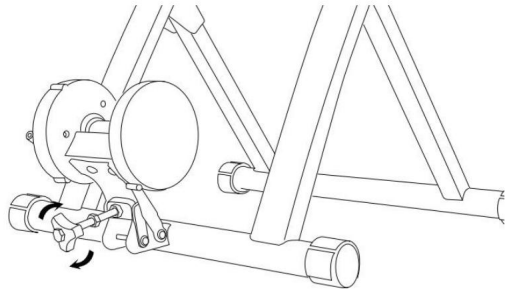
1. Najpierw całkowicie otwórz nogi i umieść je aby to zapewnić, na płaskiej i poziomej podłodze nie ma żadnych przeszkód i jest niebezpiecznie towary wokół.

Pociągnij ruchome nóżki maksymalnie ustaw kąt i wyreguluj dolne podkładki pod stopy aby upewnić się, że trenera rowerowy jest zamocowany i nie trzęsie się.





2. Wprowadź górną część ciśnienia w oponach regulator w górny rowek klamry urządzenie oporowe i obróć je w położenie najniższa pozycja. Możesz zwiększyć lub zmniejszyć opór poprzez regulację regulatora ciśnienia w oponach.

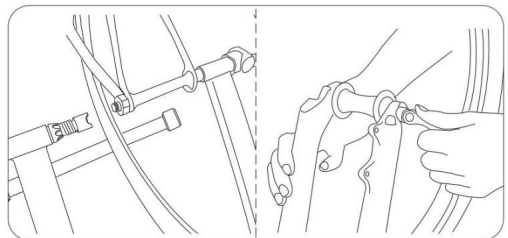
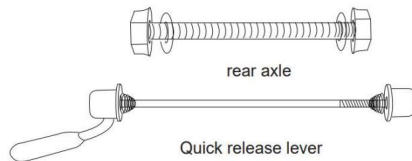


3. Ten etap instalacji jest odpowiedni dla użytkowników, którzy muszą wymienić szybkozamykacz dźwignia. Jeśli nie musisz go wymieniać, zignoruj ten element.

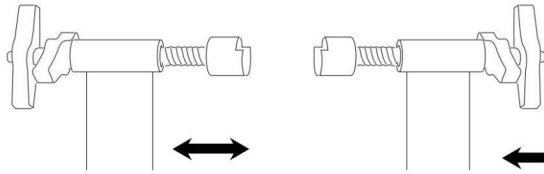
Jeśli tylna oś nie jest odpowiednia dla dwa uchwyty do trenera rowerowego, pls zdemontować tylną oś roweru i

wymień szybkozamykacz, który jest dołączony do trenera rowerowego.

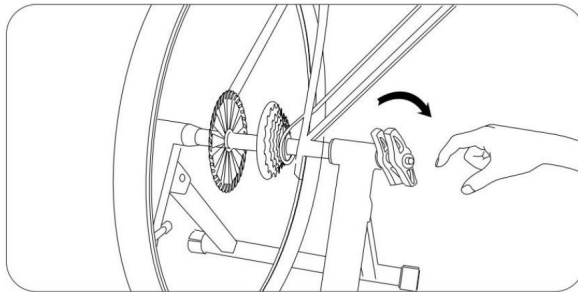
(Pamiętaj, że niezależnie od tego, czy jest 1 szt Szpikulec QR razem z rowerem trener zależy od każdego zamówienia wymóg; nie jest to konieczne akcesorium.)



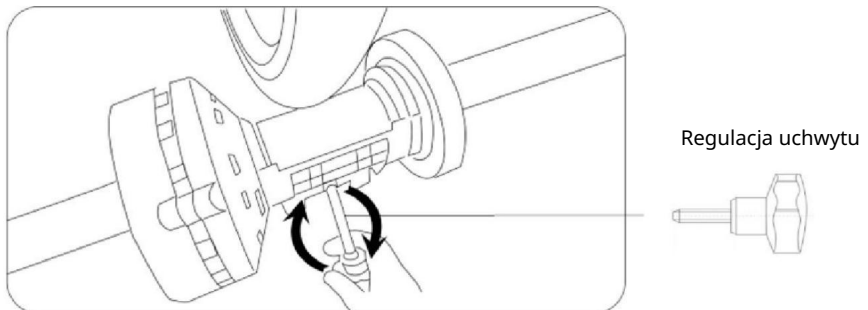
4. Zawieś lewą stronę tylnej osi na lewym bagnecie trenażera, dokręć lewe pokrętko, a następnie dokręć pokrętko blokujące, aby zapewnić stabilność roweru.



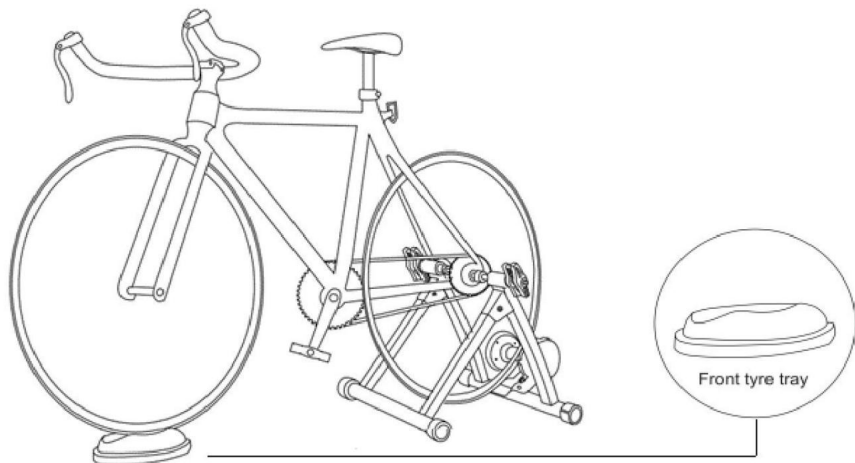
5. Załóż rower na trenażer, pociągnij za czarną rączkę mocującą tylne koło roweru i lekko wyreguluj pokrętko z drugiej strony.



6. Zamontuj zestaw regulatora ciśnienia w oponach i dokręć go tak, aby dotykał opony.



7. Tacka na przednie koło: Umieść przednie koło roweru na podkładce przedniego koła, aby skutecznie zapobiec niezamierzonemu kołysaniu się roweru.



Adres: Baoshanqu Shuangchenglu 803long 11hao 1602A-1609shi Szanghaj
Import do Australii: SIHAO PTY LTD.1 ROKEVA STREETEASTWOOD NSW 2122
Australia

Import do USA: Sanven Technology Ltd. Suite 250, 9166 Anaheim Place, Rancho
Cucamonga, CA 91730



Pooledas Group Ltd
Jednostka 5 Albert Edward House, pawilony
Preston, Wielka Brytania



SHUNSHUN GmbH
Römeräcker 9 Z2021, 76351
Linkenheim-Hochstetten, Niemcy

Wyprodukowano w Chinach

VEVOR[®]
TOUGH TOOLS, HALF PRICE

Wsparcie techniczne i certyfikat e-gwarancji
www.vevor.com/support

VEVOR[®]

TOUGH TOOLS, HALF PRICE

Technische ondersteuning en e-garantiecertificaat www.vevor.com/support

FIETSTRAINER

MODEL: HS-QX-001AKL

We blijven ons inzetten om u gereedschap tegen een concurrerende prijs te bieden.

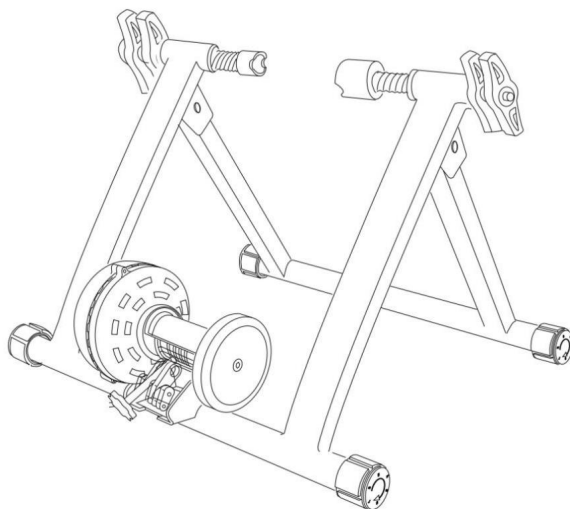
"Bespaar de helft", "Halve prijs" of andere soortgelijke uitdrukkingen die door ons worden gebruikt vertegenwoordigt slechts een schatting van de besparingen die u zou kunnen profiteren als u bepaalde gereedschappen bij ons koopt in vergelijking met de grote topmerken en betekent niet noodzakelijkerwijs dat deze alle categorieën van aangeboden gereedschappen omvatten door ons. Wij verzoeken u vriendelijk om bij het plaatsen van een bestelling bij ons goed na te gaan of u daadwerkelijk de helft bespaart in vergelijking met de grote topmerken.

VEVOR[®]

TOUGH TOOLS, HALF PRICE

FIETSTRAINER

MODEL: HS-QX-001AKL



HULP NODIG? NEEM CONTACT MET ONS OP!

Heeft u productvragen? Technische ondersteuning nodig? Neem gerust contact met ons op:

Technische ondersteuning en e-garantiecertificaat
www.vevor.com/support

Dit is de originele instructie. Lees alle instructies in de handleiding zorgvuldig door voordat u ermee aan de slag gaat. VEVOR behoudt zich een duidelijke interpretatie van onze gebruikershandleiding voor. Het uiterlijk van het product is afhankelijk van het product dat u heeft ontvangen. Vergeef ons alstublieft dat we u niet opnieuw zullen informeren als er technologie- of software-updates zijn voor ons product.

KENNISGEVING

Het product is geschikt voor fietsen met 26 tot 29 inch wielen (mountainbike, 700C racefiets en fixed gear fiets) en is meer geschikt voor racefietsen of fietsen met gladde banden. Bij het gebruik van mountainbikes zal het loopgeluid hoorbaar zijn hoger. Het is aan te raden om een yogamat of vloerkleed tussen de trainer en de yogamat te plaatsen de grond om het geluid te verminderen.

Voorzorgsmaatregelen bij installatie

1. Installeer uitsluitend volgens deze instructies. Onjuiste installatie kan leiden tot gevaren.
2. Houd de installatieruimte schoon en goed verlicht.
3. Niet installeren als u moe bent of onder invloed bent van alcohol, drugs of medicatie.
4. Productmogelijkheden zijn alleen van toepassing op correct en volledig geïnstalleerde producten.

WAARSCHUWING!

Om ernstig letsel te voorkomen, moet u het apparaat veilig installeren en gebruiken volgens de instructies gebruiksaanwijzing.

1. Een onjuiste installatie kan gevaarlijk zijn.
2. Gevaar voor oudere kinderen als ze over het product klimmen.
3. Laat de peuter nooit onbeheerd achter tijdens het gebruik van dit product.
4. Zorg ervoor dat u op alle gewrichtslocaties niet bekneld raakt.
5. Aanvullende of vervangende onderdelen zijn uitsluitend verkrijgbaar bij de fabrikant of distributeur.
6. Alleen gebruiken zoals bedoeld.

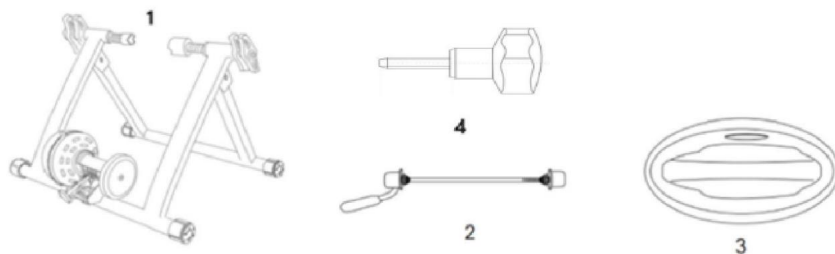
Laat GEEN comfort of vertrouwdheid met het product (verkregen door herhaald gebruik) vervanging van de strikte naleving van de productveiligheidsregels. Je kunt ernstig lijden persoonlijk letsel als u dit product onveilig of onjuist gebruikt.

BEWAAR DEZE INSTRUCTIES

GEDETAILEERDE PRODUCTBESCHRIJVING

Model	HS-QX-001AKL
Geschikte wielmaat	26-29 inch
Dragend	265 pond

ONDERDELEN LIJST

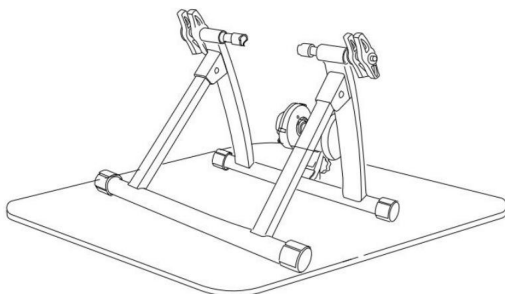


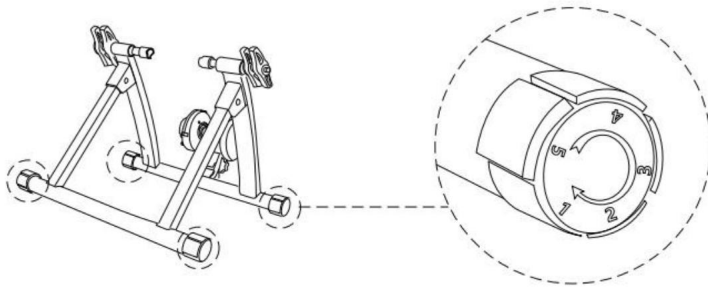
ITEM	BESCHRIJVING	AANTAL
1	Lichaam van fietstrainer	1
2	Snelontgrendelingshendel	1
3	Voorbandenbak	1
4	Handgreep verstellen	1

INSTALLATIE

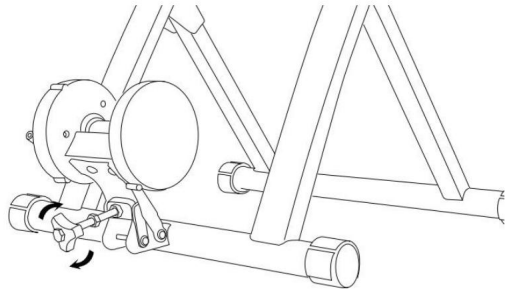
1. Open eerst de poten volledig en plaats deze op een vlakke en horizontale vloer te garanderen er zijn geen obstakels en gevaarlijk goederen rond.

Trek de beweegbare poten maximaal uit hoek en pas de onderste voetzolen aan om ervoor te zorgen dat de fietstrainer vast zit en schudt niet.





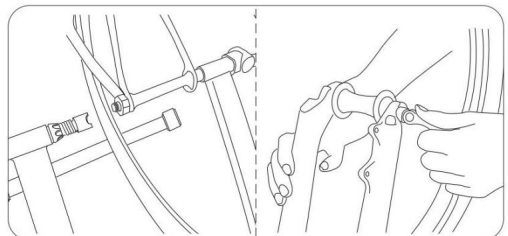
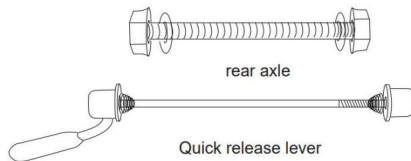
2. Plaats de bovenkant van de bandenspanning regelaar in de bovenste gespgroef van het weerstandsapparaat en draai het naar de laagste positie.
Je kunt de weerstand verhogen of verlagen door de bandenspanningsregelaar aan te passen.



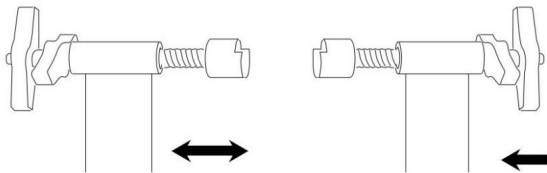
3. Deze installatiestap is geschikt voor gebruikers die de snelspanner moeten vervangen hefboom. Als u het niet hoeft te vervangen, kunt u dit item negeren.

Indien de achteras niet geschikt is voor de twee houders van fietstrainer, pls demonteer de achteras van de fiets en vervang de Quick Release Skewer, die samen met de fietstrainer zit.

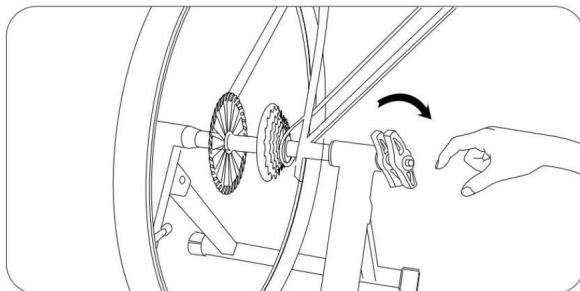
(Pl's merken op dat of er een 1pc QR-spijs samen met de fiets trainer is afhankelijk van elke bestelling vereiste; het is niet noodzakelijk accessoire.)



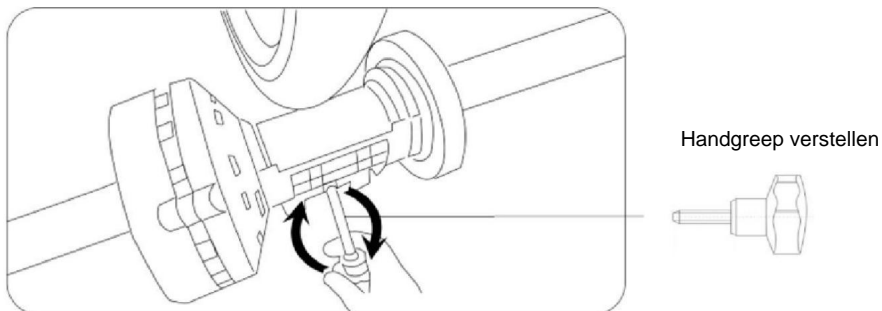
4. Hang de linkerkant van de achteras aan de linkerbajonet van de fietstrainer, draai de linkerknop vast en draai vervolgens de vergrendelknop vast om de stabiliteit van de fiets te garanderen.



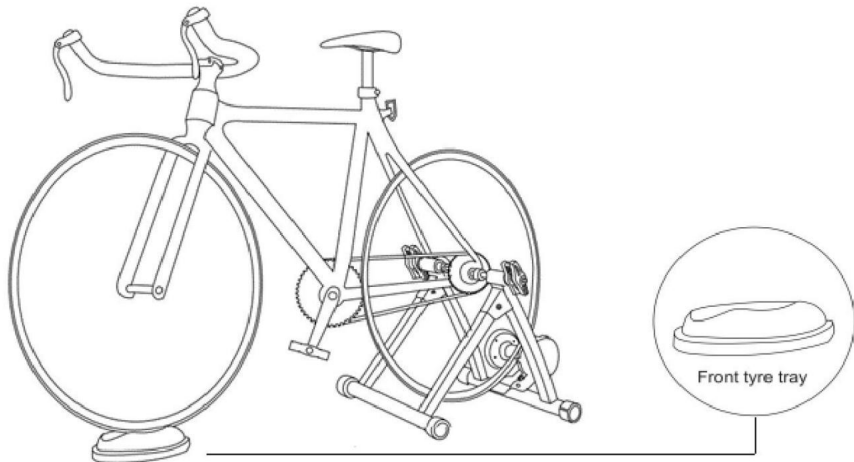
5. Zet uw fiets op de fietstrainer, trek aan de zwarte hendel om het achterwiel van de fiets vast te zetten en verstel de knop aan de andere kant iets.



6. Installeer de bandenspanningsregelaarset en draai deze vast zodat deze de band raakt.



7. Voorbandbak: Plaats het voorwiel van de fiets op het voorwielkussen om effectief te voorkomen dat de fiets onbedoeld gaat slingeren.



Adres: Baoshanqu Shuangchenglu 803long 11hao 1602A-1609shi Shanghai

Geïmporteerd naar AUS: SIHAO PTY LTD. 1 ROKEVA STREETEASTWOOD NSW 2122
Australië

Geïmporteerd naar de VS: Sanven Technology Ltd. Suite 250, 9166 Anaheim
Place, Rancho Cucamonga, CA 91730



Pooledas Group Ltd
Eenheid 5 Albert Edward House, de paviljoens
Preston, Verenigd Koninkrijk



SHUNSHUN GmbH
Römeräcker 9 Z2021, 76351
Linkenheim-Hochstetten, Duitsland

Gemaakt in China

VEVOR[®]

TOUGH TOOLS, HALF PRICE

**Technische ondersteuning en e-
garantiecertificaat www.vevor.com/support**

VEVOR[®]

TOUGH TOOLS, HALF PRICE

Teknisk support och e-garanticertifikat www.vevor.com/support

CYKEL TRÄNARE

MODELL: HS-QX-001AKL

Vi fortsätter att vara engagerade i att ge dig verktyg till konkurrenskraftiga priser.

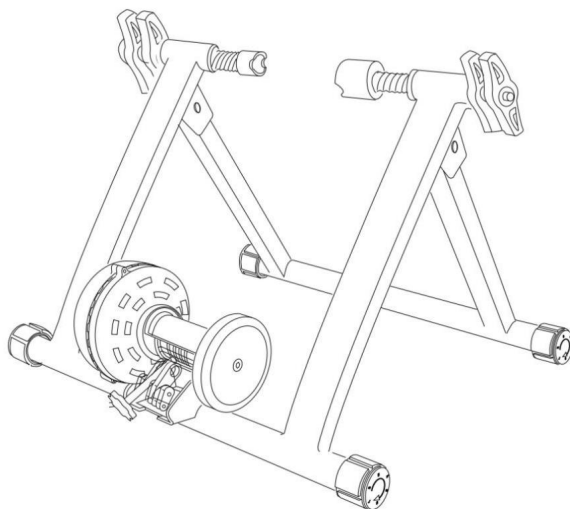
"Spara hälften", "halva priset" eller andra liknande uttryck som används av oss representerar bara en uppskattning av besparingar du kan dra nytta av att köpa vissa verktyg hos oss jämfört med de stora toppmärkena och betyder inte nödvändigtvis att täcka alla kategorier av verktyg som erbjuds av oss. Du påminns vänligen om att noggrant kontrollera när du gör en beställning hos oss om du faktiskt sparar hälften i jämförelse med de främsta stora varumärkena.

VEVOR®

TOUGH TOOLS, HALF PRICE

CYKELTRÄNARE

MODELL: HS-QX-001AKL



BEHÖVS HJÄLP? KONTAKTA OSS!

Har du produktfrågor? Behöver du teknisk support? Kontakta oss gärna:

Teknisk

**support och e-garanticertifikat [www.vevor.com/
support](http://www.vevor.com/support)**

Detta är den ursprungliga instruktionen, läs alla instruktioner noggrant innan du använder den. VEVOR reserverar sig för en tydlig tolkning av vår användarmanual. Utseendet på produkten är beroende av den produkt du fått. Ursäkta oss att vi inte kommer att informera dig igen om det finns någon teknik eller mjukvaruuppdateringar på vår produkt.

LÄGGA MÄRKE TILL

Produkten är lämplig för cyklar med 26-till-29-tums hjul (Mountain Bike, 700C Road Bike och Fixed Gear Bicycle) och är mer lämplig för landsvägscyklar eller cyklar med släta däck. När du använder mountainbikes kommer löpljudet att vara högre. Det rekommenderas att lägga en yogamatta eller matta mellan tränaren och marken för att minska bullret.

Försiktighetsåtgärder vid installation

1. Installera endast enligt dessa instruktioner. Felaktig installation kan skapa faror.
2. Håll installationsområdet rent och väl upplyst.
3. Installera inte när du är trött eller när du är påverkad av alkohol, droger eller medicin.
4. Produktens kapacitet gäller endast för korrekt och fullständigt installerad produkt.

WARNING!

För att förhindra allvarliga skador, installera och använd det säkert enligt anvisningarna tillverkarens instruktioner.

1. Felaktig installation kan vara farligt.
2. Fara för äldre barn om de klättrar över produkten.
3. Lämna aldrig barnet utan tillsyn när du använder denna produkt.
4. Var noga med att undvika klämning vid alla fogplatser.
5. Tillägs- eller ersättningsdelar ska endast erhållas från tillverkaren eller distributör.
6. Använd endast på avsett sätt.

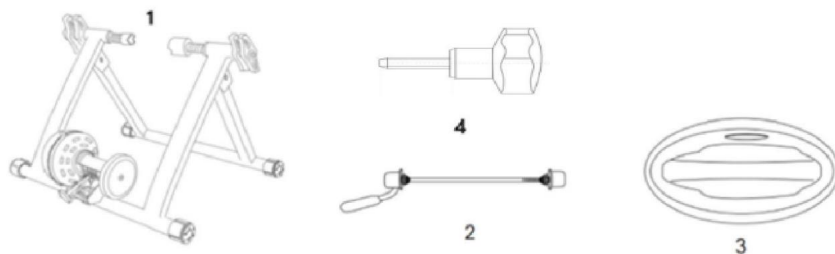
Låt INTE tröst eller förtrogenhet med produkten (vinns genom upprepad användning) ersätta strikt efterlevnad av produktsäkerhetsreglerna. Du kan lida allvarligt personskada om du använder denna produkt på ett osäkert eller felaktigt sätt.

SPARA DESSA INSTRUKTIONER

DETALJERAD PRODUKTBESKRIVNING

Modell	HS-QX-001AKL
Lämplig hjulstorlek	26-29 tum
Bärande	265 lbs

DELLISTA

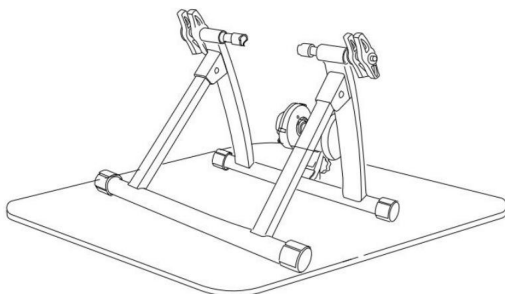


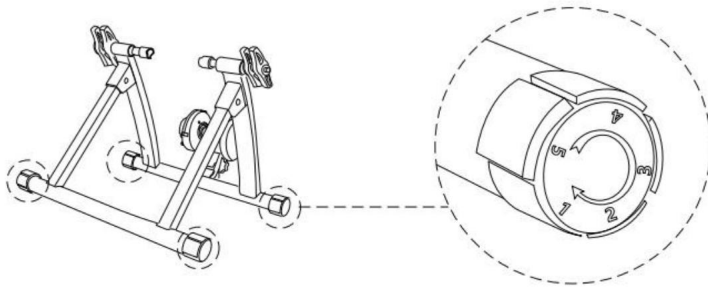
ARTIKEL	BESKRIVNING	ANTAL
1	Cykeltränarkropp	1
2	Snabbkopplingsspak	1
3	Främre däckbricka	1
4	Justeringshandtag	1

INSTALLATION

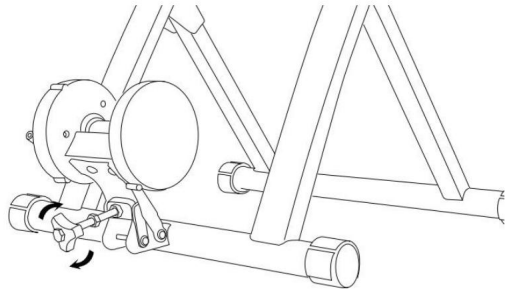
1. Öppna först benen helt och placera den på ett plant och horisontellt golv för att säkerställa det finns inga hinder och farliga varor runt omkring.

Dra de rörliga benen maximalt vinkel och justera de nedre fotkuddarna för att säkerställa att cykeltränaren är fixerad och skakar inte.

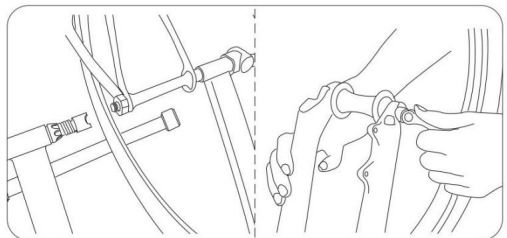
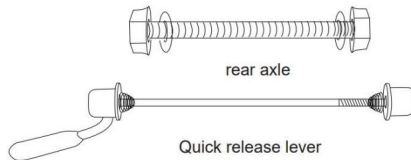




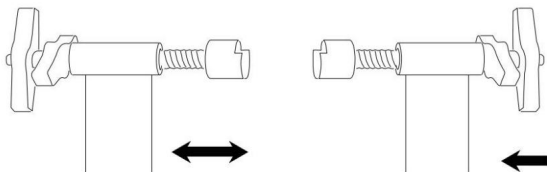
2. Sätt i toppen av däcktrycket regulator i det övre spännets spår av motståndsanordningen och vrid den till lägsta positionen.
Du kan öka eller minska motståndet genom att justera däcktrycksregulatorn.



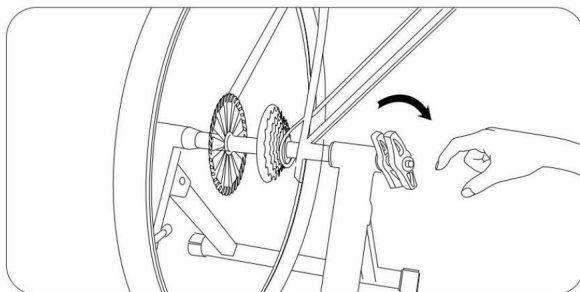
3. Detta installationssteg är lämpligt för användare som behöver byta ut snabbkopplingen spak. Om du inte behöver byta ut den, ignorera den här artikeln.
Om bakaxeln inte är lämplig för cykeltränarens två hållare, pls demontera cykelns bakaxel och byt ut Quick Release-spetten, som är tillsammans med cykeltränaren.
(Pls notera att om det finns en 1st QR spett tillsammans med cykeln tränare beror på varje beställning krav; det är inte nödvändigt tillbehör.)



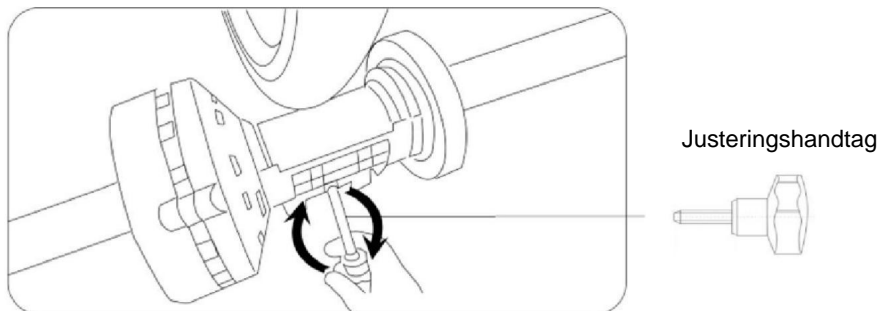
4. Häng den vänstra sidan av bakaxeln på cykeltränarens vänstra bajonett, dra åt vänster vredet och dra åt låsvredet för att säkerställa cykelns stabilitet.



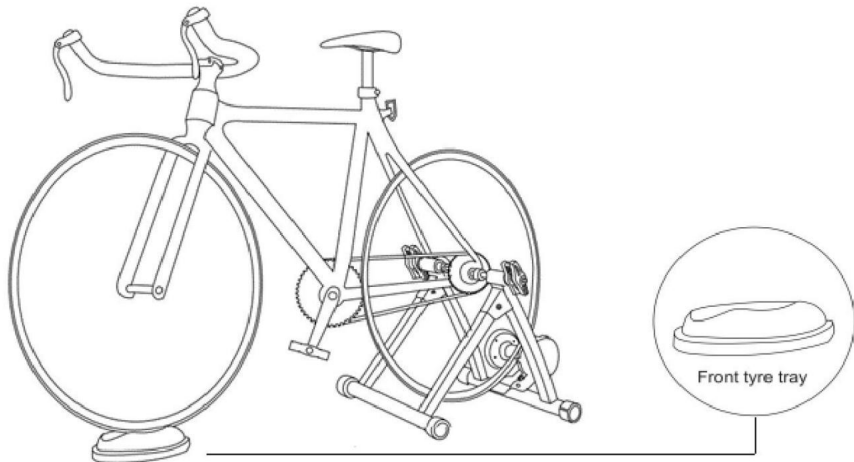
5. Sätt din cykel på cykeltränaren, dra i det svarta handtaget för att fästa cykelns bakhjul och justera vredet på andra sidan något.



6. Installera däcktrycksregulatorsatsen och dra åt den så att den rör vid däcket.



7. Främre däckbricka: Sätt cykelns framhjul på framhjulspattan för att effektivt förhindra att cykeln svänger oavsiktligt.



Adress: Baoshanqu Shuangchenglu 803long 11hao 1602A-1609shi Shanghai **Importerad till AUS:** SIHAO PTY LTD. 1 ROKEVA STREETEASTWOOD NSW 2122 Australien

Importerad till USA: Sanven Technology Ltd. Suite 250, 9166 Anaheim Place, Rancho Cucamonga, CA 91730



Pooledas Group Ltd
Enhet 5 Albert Edward House, The Pavilions
Preston, Storbritannien



SHUNSHUN GmbH
Römeräcker 9 Z2021, 76351
Linkenheim-Hochstetten, Tyskland

Tillverkad i Kina

VEVOR[®]

TOUGH TOOLS, HALF PRICE

Teknisk support och e-garanticertifikat

www.vevor.com/support