

VEVOR[®]
TOUGH TOOLS, HALF PRICE

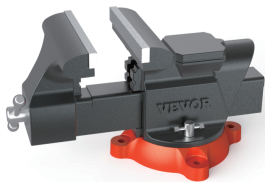
Technical Support and E-Warranty Certificate
www.vevor.com/support

We continue to be committed to provide you tools with competitive price.
"Save Half", "Half Price" or any other similar expressions used by us only represents an estimate of savings you might benefit from buying certain tools with us compared to the major top brands and does not necessarily mean to cover all categories of tools offered by us. You are kindly reminded to verify carefully when you are placing an order with us if you are actually saving half in comparison with the top major brands.

VEVOR[®]
TOUGH TOOLS, HALF PRICE

Technical Support and E-Warranty Certificate
www.vevor.com/support

**Bench Vice
Operating Instruction**
6inch Mechanic Bench Vice
Model: 9526

VEVOR[®]*Bench Vice***Model: 9526****NEED HELP? CONTACT US!**

Have product questions? Need technical support?
Please feel free to contact us:
Technical Support and E-Warranty Certificate
www.vevor.com/support

This is the original instruction, please read all manual instructions carefully before operating. VEVOR reserves a clear interpretation of our user manual. The appearance of the product shall be subject to the product you received. Please forgive us that we won't inform you again if there are any technology or software updates on our product.

01

SPECIFICATIONS

Model:	9526
Designation:	6inch Mechanic Bench Vice
Material:	Ductile Iron
Overall size:	365*151*189mm
Baking width:	151mm
Maximum opening:	150mm
Maximum clamping force:	20KN
Color:	Grey+Orange
Weight:	About 12.55kg

DESCRIPTION

Solid Ductile iron
Rotation table 360° rotation
Suitable for installation on the table.

PACKAGE

1 x Bench Vice Table Top Clamp Press
1 x User Manual
4 x Nuts
4 x Screws
1 x Base mount paperboard
1 x Mat nylon clamp mouth pad

02

APPLICATION

Bench vice is used to clamp workpieces. It is installed on the work stations to clamp the workpieces. It is an necessary tool in the schlosserei. Rotating disc type clamp body can revolve so that make the workpiece rotate to the suitable place. Most work of fitter are finished on the bench vice. For example, the saw, the file, the chisel and components in stalling and dismantling.

INSTALLATION**Install the pliers on the clamp table**

- Operating instruction
The height of operator working will be suitable because the bench vice is installed on the work bench. Usually the jaw height is flushed with elbow just right. This is ok.
Put the elbow on the bench vice peak and half clenched fists that the fist just support the mandible. Length and width of work bench will be decided by the work.
- Cautions
 - Appropriate degree of tightness when clamp the workpiece. Just tight the hand shank by the hand only. Do not add strength with the help of other tools. No clamp-holding force shall be exceeded .
 - When work strongly, you need try your best to make strength facing to clamp body.
 - Do not knocking on the clamp body and smooth surface.
 - Clean and lubricate the surface of lead screw and nut so that it will not rust.

03

Manufacturer: Shanghaimuxinmuyeyouxiangongsi
Address: Shuangchenglu 803nong11hao1602A-1609shi,baoshanqu, shanghai 200000 CN.
Imported to AUS: SIHAO PTY LTD. 1 ROKEVA STREETEASTWOOD NSW 2122 Australia
Imported to USA: Sanven Technology Ltd. Suite 250, 9166 Anaheim Place, Rancho Cucamonga, CA 91730

EC REP

E-CrossStu GmbH
Mainzer Landstr.69,
60329 Frankfurt am Main.

UK REP

YH CONSULTING LIMITED.
C/O YH Consulting Limited Office 147,
Centurion House, London Road,
Staines-upon-Thames, Surrey, TW18 4AX

04

VEVOR[®]
TOUGH TOOLS, HALF PRICE

Technical Support and E-Warranty Certificate
www.vevor.com/support

Nous continuons à nous engager à vous fournir des outils à des prix compétitifs.

« Économisez la moitié », « Moitié prix » ou toute autre expression similaire utilisée par nous ne représente qu'une estimation des économies que vous pourriez réaliser en achetant certains outils chez nous par rapport aux grandes marques et ne couvre pas nécessairement toutes les catégories d'outils que nous proposons. Nous vous rappelons de bien vouloir vérifier soigneusement lorsque vous passez une commande chez nous si vous économisez réellement la moitié par rapport aux grandes marques.

VEVOR[®]
TOUGH TOOLS, HALF PRICE

Technical Support and E-Warranty Certificate
www.vevor.com/support

Étau d'établi
Mode d'emploi
Étau d'établi mécanique de 6 pouces
Model: 9526

VEVOR[®]

Étau d'établi

Modèle : 9526



BESOIN D'AIDE? CONTACTEZ-NOUS!

Have product questions? Need technical support?

N'hésitez pas à nous contacter :

 Technical Support and E-Warranty Certificate
www.vevor.com/support

Ceci est l'instruction originale, veuillez lire toutes les instructions du manuel **carefully before operating**. VEVOR reserves a clear interpretation de notre manuel d'utilisation. L'apparence du produit dépend du produit que vous avez reçu. Veuillez nous excuser, nous ne vous informerons plus si des mises à jour technologiques ou logicielles sont disponibles sur notre produit.

01

CARACTÉRISTIQUES	
Modèle:	9526
Désignation:	Étau d'établi mécanique de 6 pouces
Matériel:	Fonte ductile
Dimensions hors tout :	365*151*189mm
Largeur de cuisson :	151 mm
Ouverture maximale :	150 mm
Force de serrage maximale :	20KN
Couleur:	Gris + Orange
Poids:	Environ 12,55 kg

DESCRIPTION

Fonte ductile solide

Table tournante à 360°

Convient pour une installation sur la table.

EMBALLER

1 x étau d'établi, presse à pince de table, 1 x

manuel d'utilisation

4 x écrous

4 x vis

1 x Support de base en carton

1 x coussinet buccal en nylon mat

02

APPLICATION

L'étau d'établi est utilisé pour serrer les pièces. Il est installé sur la pièce stations to clamp the workpieces. It is an necessary tool in the

Le corps de la pince à disque rotatif peut tourner de manière à ce que the workpiece rotate to the suitable place. Most work of fitter are finished on the bench vice. For example, the saw, the file, the chisel

et composants en calage et démontage.

INSTALLATION

Installer la pince sur la table de serrage

1. Mode d'emploi

La hauteur de travail de l'opérateur sera adaptée car

l'étau d'établi est installé sur l'établi. Habituellement, le jaw height is flushed with elbow just right. This is ok.

Put the elbow on the bench vice peak and half clenched fists that the fist just support the mandible. Length and width of work

le banc sera décidé par le travail.

2. Précautions

1 Degré de serrage approprié lors du serrage de la pièce.

Serrez simplement la tige à la main uniquement. N'ajoutez pas de force à l'aide d'autres outils. Aucune force de maintien de la pince ne doit être dépassée

2

When work strongly, you need try your best to make

force face au corps de serrage.

3 Do not knocking on the clamp body and smooth surface.

4 Clean and lubricate the surface of lead screw and

écrou pour qu'il ne rouille pas.

03

Fabricant : Shanghai muxinmuyeyouxiangongsi

Adresse : Shuangchenglu 803nong11hao1602A-1609shi,baoshanqu, Shanghai 200000 CN.

Importé en Australie : SIHAO PTY LTD. 1 ROKEVA STREETEASTWOOD NSW 2122 Australie

Importé aux États-Unis : Sanven Technology Ltd. Suite 250, 9166 Anaheim Place, Rancho Cucamonga, CA 91730



E-CrossStu GmbH

Mainzer Landstr.69,
60329 Francfort-sur-le-Main.

YH CONSULTING LIMITÉE.

A/S YH Consulting Limited Bureau 147,
Centurion House, London Road, Staines-
upon-Thames, Surrey, TW18 4AX

04

VEVOR[®]
TOUGH TOOLS, HALF PRICE

Technical Support and E-Warranty Certificate
www.vevor.com/support

Wir sind weiterhin bestrebt, Ihnen Werkzeuge zu wettbewerbsfähigen Preisen anzubieten.

„Sparen Sie die Hälfte“, „Halber Preis“ oder andere ähnliche Ausdrücke, die wir verwenden, stellen nur eine Schätzung der Ersparnis dar, die Sie beim Kauf bestimmter Werkzeuge bei uns im Vergleich zu den großen Topmarken erzielen können, und decken nicht unbedingt alle von uns angebotenen Werkzeugkategorien ab. Wir möchten Sie freundlich daran erinnern, bei Ihrer Bestellung bei uns sorgfältig zu prüfen, ob Sie im Vergleich zu den großen Topmarken tatsächlich die Hälfte sparen.

VEVOR[®]
TOUGH TOOLS, HALF PRICE

Technical Support and E-Warranty Certificate
www.vevor.com/support

Schraubstock
Bedienungsanleitung
6-Zoll-Mechaniker-Schraubstock
Model: 9526

VEVOR[®]**Schraubstock****Modell: 9526****Brauchen Sie Hilfe? Kontaktieren Sie uns!**

Have product questions? Need technical support?

Nehmen Sie gerne Kontakt mit uns auf:

 Technical Support and E-Warranty Certificate
www.vevor.com/support

Dies ist die Originalanleitung. Bitte lesen Sie alle Anweisungen im Handbuch. **carefully before operating.** VEVOR reserves a clear interpretation unserer Bedienungsanleitung. Das Aussehen des Produkts hängt von dem Produkt ab, das Sie erhalten haben. Bitte verzeihen Sie uns, dass wir Sie nicht erneut informieren, wenn es Technologie- oder Software-Updates für unser Produkt gibt.

01

Spezifikationen	
Modell:	9526
Bezeichnung:	6-Zoll-Mechaniker-Schraubstock
Material:	Sphäroguss
Gesamtgröße:	365*151*189 mm
Backbreite:	151 mm
Maximale Öffnung:	150 mm
Maximale Spannkraft:	20KN
Farbe:	Grau+Orange
Gewicht:	Etwa 12,55kg

BESCHREIBUNG

Massiver Sphäroguss

Drehtisch 360° Drehung

Geeignet für die Montage auf dem Tisch.

PAKET

1 x Schraubstock, Tischklemme, Presse, 1 x

Benutzerhandbuch

4 x Muttern

4 x Schrauben

1 x Karton zur Grundmontage

1 x Matte Nylon Klemme Mundpolster

02

ANWENDUNG

Der Schraubstock dient zum Einspannen von Werkstücken. Er wird auf dem Werkstück montiert **stations to clamp the workpieces. It is an necessary tool in the** schlosserei. Der Körper der rotierenden Klemme kann sich drehen, so dass **the workpiece rotate to the suitable place. Most work of fitter are finished on the bench vice. For example, the saw, the file, the chisel** und Komponenten beim Auf- und Abbau.

INSTALLATION**Installieren Sie die Zange auf dem Klemmtisch**

1. Bedienungsanleitung

Die Arbeitshöhe des Bedieners wird angemessen sein, weil

Der Schraubstock wird auf der Werkbank montiert. Normalerweise

jaw height is flushed with elbow just right. This is ok.**Put the elbow on the bench vice peak and half clenched fists that the fist just support the mandible. Length and width of work**

Die Werkbank wird durch die Arbeit bestimmt.

2. Vorsichtsmaßnahmen

• Angemessener Grad an Festigkeit beim Einspannen des Werkstücks.

Den Handschaft nur mit der Hand festziehen. Verwenden Sie keine zusätzlichen

Werkzeuge. Die Haltekraft der Klemme darf nicht überschritten werden (2)

When work strongly, you need try your best to make

Festigkeitsträgerfläche zum Klemmkörper.

(3) **Do not knocking on the clamp body and smooth surface.**(4) **Clean and lubricate the surface of lead screw and**

Mutter, damit sie nicht rostet.

03

Hersteller: Shanghai muxinmuyeyouxiangongsi

Adresse: Shuangchenglu 803nong11hao1602A-1609shi,baoshanqu, Shanghai 200000 CN.

Nach AUS importiert: SIHAO PTY LTD. 1 ROKEVA STREETEASTWOOD NSW 2122 Australien

Importiert in die USA: Sarven Technology Ltd. Suite 250, 9166 Anaheim Place, Rancho Cucamonga, CA 91730



E-CrossStu GmbH

Mainzer Landstr.69,
60329 Frankfurt am Main.

YH CONSULTING LIMITED.

C/O YH Consulting Limited Office 147, Centurion
House, London Road, Staines-upon-
Thames, Surrey, TW18 4AX

04

VEVOR[®]
TOUGH TOOLS, HALF PRICE

Technical Support and E-Warranty Certificate
www.vevor.com/support

VEVOR[®]
TOUGH TOOLS, HALF PRICE

Technical Support and E-Warranty Certificate
www.vevor.com/support

Continuiamo a impegnarci per fornirvi strumenti a prezzi
competitivi.

"Risparmia la metà", "Metà prezzo" o qualsiasi altra espressione
simile da noi utilizzata rappresenta solo una stima del risparmio che
potresti ottenere acquistando determinati utensili con noi rispetto ai
principali marchi principali e non significa necessariamente coprire
tutte le categorie di utensili da noi offerti. Ti ricordiamo
gentilmente di verificare attentamente quando effettui un ordine
con noi se stai effettivamente risparmiando la metà rispetto ai principali marchi principali.

Morsa da banco
Istruzioni per l'uso
Morsa da banco meccanica da 6 pollici
Model: 9526

VEVOR[®]

Morsa da banco

Modello: 9526

**HAI BISOGNO DI AIUTO? CONTATTACI!**

Have product questions? Need technical support?

Non esitate a contattarci:

Technical Support and E-Warranty Certificate
www.vevor.com/support

Questa è l'istruzione originale, si prega di leggere tutte le istruzioni del manuale **carefully before operating**. VEVOR reserves a clear interpretation del nostro manuale utente. L'aspetto del prodotto sarà soggetto al prodotto ricevuto. Vi preghiamo di perdonarci se non vi informeremo più se ci saranno aggiornamenti tecnologici o software sul nostro prodotto.

01

SPECIFICHE	
Modello:	9526
Designazione:	Morsa da banco meccanica da 6 pollici
Materiale:	Ghisa duttile
Dimensioni totali:	365*151*189mm
Larghezza di cottura:	151mm
Apertura massima:	150mm
Forza di serraggio massima:	20KN
Colore:	Grigio+Arancione
Peso:	Circa 12,55 kg

DESCRIZIONE

Ghisa duttile piena

Tavola rotante Rotazione a 360°

Adatto per l'installazione sul tavolo.

PACCHETTO

1 x Morsa da banco, pressa per morsetto da

tavolo 1 x Manuale utente

4 x noci

4 viti

1 x Base di montaggio in cartone

1 x Tappetino in nylon con morsetto per la bocca

02

APPLICAZIONE

La morsa da banco è utilizzata per bloccare i pezzi da lavorare. È installata sul banco di lavoro **stations to clamp the workpieces. It is an necessary tool in the** schlosserei. Il corpo del morsetto di tipo disco rotante può ruotare in modo da rendere **the workpiece rotate to the suitable place. Most work of fitter are finished on the bench vice. For example, the saw, the file, the chisel** e componenti in fase di montaggio e smontaggio.

INSTALLAZIONE

Installare la pinza sul tavolo di serraggio

1) Istruzioni per l'uso

L'altezza di lavoro dell'operatore sarà adatta perché

la morsa da banco è installata sul banco da lavoro. Solitamente la

jaw height is flushed with elbow just right. This is ok.

Put the elbow on the bench vice peak and half clenched fists that the fist just support the mandible. Length and width of work
 la panchina sarà decisa dal lavoro.

2) Avvertenze

1) Grado adeguato di serraggio quando si serra il pezzo in lavorazione.

Stringere semplicemente il gambo della mano con la mano. Non aggiungere forza con l'aiuto di altri utensili. Non deve essere superata la forza di tenuta del morsetto.

2) **When work strongly, you need try your best to make**

resistenza rivolta verso il corpo del morsetto.

(3) **Do not knocking on the clamp body and smooth surface.**

(4) **Clean and lubricate the surface of lead screw and**
 dado in modo che non arrugginisca.

03

Produttore: Shanghai muxinmuyeyouxiangongsi

Indirizzo: Shuangchenglu 803nong11hao1602A-1609shi,baoshanqu, shanghai 200000 CN.

Importato in AUS: SIHAO PTY LTD. 1 ROKEVA STRETEASTWOOD NSW 2122 Australia

Importato negli USA: Sanven Technology Ltd. Suite 250, 9166 Anaheim Place, Rancho Cucamonga, CA 91730



E-CrossStu GmbH

Mainzer Landstr.69,
 60329 Francoforte sul Meno.



CONSULENZA YH LIMITATA.

C/O YH Consulting Limited Ufficio 147,
 Centurion House, London Road,
 Staines-upon-Thames, Surrey, TW18 4AX

04

VEVOR[®]
TOUGH TOOLS, HALF PRICE

Technical Support and E-Warranty Certificate
www.vevor.com/support

VEVOR[®]
TOUGH TOOLS, HALF PRICE

Technical Support and E-Warranty Certificate
www.vevor.com/support

Seguimos comprometidos a brindarle herramientas a precios competitivos.

"Ahorre la mitad", "mitad de precio" o cualquier otra expresión similar que utilicemos solo representa una estimación del ahorro que podría obtener al comprar ciertas herramientas con nosotros en comparación con las principales marcas y no necesariamente significa que cubra todas las categorías de herramientas que ofrecemos. Le recordamos que, al realizar un pedido con nosotros, verifique cuidadosamente si realmente está ahorrando la mitad en comparación con las principales marcas.

Tornillo de banco

Instrucciones de funcionamiento
Tornillo de banco mecánico de 6 pulgadas

Model: 9526

VEVOR[®]

Tornillo de banco

Modelo: 9526



¿NECESITA AYUDA? ¡CONTÁCTENOS!

Have product questions? Need technical support?

No dude en ponerse en contacto con nosotros:

Technical Support and E-Warranty Certificate
www.vevor.com/support

Estas son las instrucciones originales. Lea todas las instrucciones del manual cuidadosamente antes de operar. VEVOR reserva a una interpretación clara de nuestro manual de usuario. La apariencia del producto estará sujeta al producto que usted recibió. Por favor, permítenos por no informarle nuevamente si hay actualizaciones de tecnología o software en nuestro producto.

01

PRESUPUESTO	
Modelo:	9526
Designación:	Tornillo de banco mecánico de 6 pulgadas
Material:	Hierro dúctil
Tamaño total:	365*151*189 mm
Ancho de homoeado:	151 mm
Apertura máxima:	150 mm
Fuerza máxima de sujeción:	20KN
Color:	Gris+Naranja
Peso:	Aproximadamente 12,55 kg

DESCRIPCIÓN

Hierro dúctil sólido

Mesa giratoria con rotación de 360°

Apto para instalación sobre mesa.

PAQUETE

- 1 x Prensa de banco con abrazadera de mesa 1
- x Manual del usuario
- 4 x nueces
- 4 x Tornillos
- 1 x Cartón para montaje en base
- 1 x Almohadilla para la boca con abrazadera de nailon

02

SOLICITUD

El tornillo de banco se utiliza para sujetar las piezas de trabajo. Se instala en la pieza de trabajo.
 stations to clamp the workpieces. It is an necessary tool in the

Abrazadera de disco giratorio. El cuerpo de la abrazadera tipo disco giratorio puede girar de manera que
 the workpiece rotate to the suitable place. Most work of fitter are finished on the bench vice. For example, the saw, the file, the chisel

y componentes en el calado y desmontaje.

INSTALACIÓN

Instale los alicates en la mesa de sujeción.

1 Instrucciones de funcionamiento

La altura de trabajo del operador será adecuada porque

El tornillo de banco se instala en el banco de trabajo. Normalmente, el
 jaw height is flushed with elbow just right. This is ok.
 Put the elbow on the bench vice peak and half clenched fists
 that the fist just support the mandible. Length and width of work

El banco se decidirá por el trabajo.

2 Precauciones

1Grado apropiado de tensión al sujetar la pieza de trabajo.

Apriete el vástago de la abrazadera únicamente con la mano. No aplique fuerza con otras herramientas. No exceda la fuerza de sujeción de la abrazadera (2)

When work strongly, you need try your best to make

Fuerza de cara a la abrazadera del cuerpo.

- (3) Do not knocking on the clamp body and smooth surface.
- (4) Clean and lubricate the surface of lead screw and

Tuerca para que no se oxide.

03

Fabricante: Shanghai muxinmuyeyouxiangongsi

Dirección: Shuangchenglu 803nong11hao1602A-1609shi.baoshanqu, shanghai 200000 CN.

Importado a AUS: SIHAO PTY LTD. 1 ROKEVA STREET EASTWOOD NSW 2122
 Australia

Importado a EE. UU.: Sanven Technology Ltd. Suite 250, 9166 Anaheim Place, Rancho
 Cucamonga, CA 91730



E-CrossStu GmbH
 Mainzer Landstr.69, 60329
 Frankfurt del Meno.



YH CONSULTING LIMITED.
 C/O YH Consulting Limited Oficina 147, Centurion
 House, London Road, Staines-upon-
 Thames, Surrey, TW18 4AX

04

VEVOR[®]
TOUGH TOOLS, HALF PRICE

Technical Support and E-Warranty Certificate
www.vevor.com/support

VEVOR[®]
TOUGH TOOLS, HALF PRICE

Technical Support and E-Warranty Certificate
www.vevor.com/support

Nadal staramy się oferować Państwu narzędzia w konkurencyjnych cenach.
„Oszczędź połowę”, „Połowa ceny” lub inne podobne wyrażenia używane przez nas stanowią jedynie szacunkowe oszczędności, jakie możesz uzyskać, kupując u nas określone narzędzia w porównaniu z głównymi markami i niekoniecznie oznaczają one objęcie wszystkich kategorii narzędzi oferowanych przez nas.
Uprzejmie przypominamy, aby dokładnie sprawdzić, czy składając u nas zamówienie faktycznie oszczędzasz połowę w porównaniu z głównymi markami.

Imadło stołowe
Instrukcja obsługi
6-calowy imadło mechaniczne
Model: 9526

VEVOR[®]

Imadło stołowe

Model 9526



POTRZEBUJESZ POMOCY? SKONTAKTUJ SIĘ Z NAM!!

Have product questions? Need technical support?

Zapraszamy do kontaktu z nami:

Technical Support and E-Warranty Certificate
www.vevor.com/support

To jest oryginalna instrukcja, proszę przeczytać wszystkie instrukcje w podręczniku **carefully before operating**. VEVOR reserves a clear interpretation naszej instrukcji obsługi. Wygląd produktu będzie zależał od produktu, który otrzymałeś. Prosimy o wybaczenie, że nie poinformujemy Cię ponownie, jeśli pojawiają się jakiegokolwiek aktualizacje technologiczne lub oprogramowania w naszym produkcie.

01

SPECYFIKACJE	
Model:	9526
Oznaczenie:	6-calowy imadło mechaniczne
Tworzywo:	Żeliwo sferoidalne
Rozmiar całkowity:	365*151*189mm
Szerokość pieczenia:	151 mm
Maksymalne otwarcie:	150 mm
Maksymalna siła zacisku:	20KN
Kolor:	
Waga:	Szary+Pomarańczowy Około 12,55 kg

OPIS

Żeliwo sferoidalne

Stół obrotowy Obrót o 360°

Nadaje się do montażu na stole.

PAKIET

1 x imadło stołowe, zacisk stołowy, 1 x instrukcja obsługi

4 x Orzechy

4 x Śruby

1 x Tektura mocująca podstawę

1 x mata nylonowa zaciskowa podkładka na usta

02

APLIKACJA

Imadło warsztatowe służy do zaciskania elementów obrabianych. Jest instalowane na obrabianym przedmiocie.

stations to clamp the workpieces. It is an necessary tool in the

schlosserei. Obrotowy korpus zacisku typu tarczowego może się obracać, dzięki czemu the workpiece rotate to the suitable place. Most work of fitter are finished on the bench vice. For example, the saw, the file, the chisel

i podzespołów podczas postoju i demontażu.

INSTALACJA

Zamontuj szczypcę na stole zaciskowym

1. Instrukcja obsługi

Wysokość pracy operatora będzie odpowiednia, ponieważ

imadło warsztatowe montuje się na stole warsztatowym. Zwykle jaw height is flushed with elbow just right. This is ok.

Put the elbow on the bench vice peak and half clenched fists that the fist just support the mandible. Length and width of work

ławka zostanie ustalona na podstawie pracy.

2. Ostrzeżenia

(1) Odpowiedni stopień dokręcenia podczas zaciskania przedmiotu obrabianego.

Dokręć trzonek ręczny tylko ręką. Nie zwiększaj siły za pomocą innych narzędzi.

Nie należy przekraczać siły trzymania zacisku (2)

When work strongly, you need try your best to make

siła skierowana do korpusu zaciskowego.

(3) Do not knocking on the clamp body and smooth surface.

(4) Clean and lubricate the surface of lead screw and

nakrętkę, aby nie zardzewiała.

03

Producent: Shanghai muxinmuyeyouxiangongsi

Adres: Shuangchenglu 803nong11hao1602A-1609shi,baoshanqu, szanghaj 200000 CN.

Importowane do AUS: SIHAO PTY LTD. 1 ROKEVA STREET EASTWOOD NSW 2122 Australia

Importowane do USA: Sanven Technology Ltd. Suite 250, 9166 Anaheim Place, Rancho Cucamonga, CA 91730



E-CrossStu GmbH

Mainzer Landstr.69,
60329 Frankfurt nad Menem.

YH CONSULTING LIMITED.

C/O YH Consulting Limited Biuro 147, Centurion
House, London Road, Staines-upon-
Thames, Surrey, TW18 4AX

04

VEVOR[®]
TOUGH TOOLS, HALF PRICE

Technical Support and E-Warranty Certificate
www.vevor.com/support

Wij streven er voortdurend naar om u gereedschappen tegen concurrerende prijzen te leveren.

"Save Half", "Half Price" of andere soortgelijke uitdrukkingen die wij gebruiken, geven alleen een schatting van de besparingen die u kunt behalen door bepaalde gereedschappen bij ons te kopen in vergelijking met de grote topmerken en betekent niet noodzakelijkerwijs dat alle categorieën gereedschappen die wij aanbieden, worden gedekt. Wij herinneren u eraan om zorgvuldig te controleren of u daadwerkelijk de helft bespaart in vergelijking met de grote topmerken wanneer u een bestelling bij ons plaatst.

VEVOR[®]
TOUGH TOOLS, HALF PRICE

Technical Support and E-Warranty Certificate
www.vevor.com/support

Bankschroef
Gebruiksaanwijzing
6 inch mechanische bankschroef
Model: 9526

VEVOR[®]**Bankschroef****Model 9526****HULP NODIG? NEEM CONTACT MET ONS OP!**

Have product questions? Need technical support?

Neem gerust contact met ons op:

Technical Support and E-Warranty Certificate
www.vevor.com/support

Dit is de originele instructie, lees alle instructies in de handleiding **carefully before operating**. VEVOR reserves a clear interpretation van onze gebruikershandleiding. Het uiterlijk van het product is afhankelijk van het product dat u hebt ontvangen. Vergeef ons dat we u niet opnieuw zullen informeren als er technologie- of software-updates voor ons product zijn.

01

SPECIFICATIES

Model:	9526
Aanduiding:	6 inch mechanische bankschroef
Materiaal:	Nodulair gietijzer
Totale afmetingen:	365*151*189mm
Bakbreedte:	151mm
Maximale opening:	150mm
Maximale klemkracht:	20KN
Kleur:	Grijs+Oranje
Gewicht:	Ongeveer 12,55 kg

BESCHRIJVING

Massief gietijzer

Draaitafel 360° rotatie

Geschikt voor montage op tafel.

PAKKET

1 x Bankschroef Tafelblad Klem Pers 1 x

Gebruiksaanwijzing

4 x Moeren

4 x Schroeven

1 x Basismontagekarton

1 x Mat nylon klem mondoppen

02

SOLLICITATIE

Bankschroef wordt gebruikt om werkstukken vast te klemmen. Hij wordt op het werkstuk gemonteerd stations to clamp the workpieces. It is an necessary tool in the sloterei. Roterende schijf type klem lichaam kan draaien zodat maken the workpiece rotate to the suitable place. Most work of fitter are finished on the bench vice. For example, the saw, the file, the chisel en componenten bij stalling en demontage.

INSTALLATIE**Plaats de tang op de klemtafel**

1) Gebruiksaanwijzing

De hoogte van de operator die werkt, zal geschikt zijn omdat

de bankschroef is op de werkbank geïnstalleerd. Meestal de

jaw height is flushed with elbow just right. This is ok.

Put the elbow on the bench vice peak and half clenched fists that the fist just support the mandible. Length and width of work

De werkbank wordt bepaald door het werk.

2) Voorzorgsmaatregelen

(1) De juiste mate van strakheid bij het vastklemmen van het werkstuk.

Draai de handschacht alleen met de hand vast. Voeg geen kracht toe met

behulp van andere gereedschappen. Er mag geen klemkracht worden

overschreden. When work strongly, you need try your best to make kracht gericht op het klemlichaam.

(3) Do not knocking on the clamp body and smooth surface.

(4) Clean and lubricate the surface of lead screw and

moer, zodat deze niet roest.

03

Fabrikant: Shanghaimuxinmuyeyouxiangongsi

Adres: Shuangchenglu 803nong11hao1602A-1609shi,baoshanqu, shanghai 200000 CN.

Geïmporteerd naar AUS: SIHAO PTY LTD. 1 ROKEVA STREETEASTWOOD NSW 2122 Australië

Geïmporteerd naar de VS: Sarven Technology Ltd. Suite 250, 9166 Anaheim Place, Rancho Cucamonga, CA 91730



E-CrossStu GmbH

Mainzer Landstr.69,
60329 Frankfurt am Main.

YH CONSULTING LIMITED.

C/O YH Consulting Limited Kantoor 147,
Centurion House, London Road,
Staines-upon-Thames, Surrey, TW18 4AX

04

VEVOR[®]
TOUGH TOOLS, HALF PRICE

Technical Support and E-Warranty Certificate
www.vevor.com/support

Vi fortsätter att vara engagerade i att ge dig verktyg till konkurrenskraftiga priser.
"Spara hälften", "halva priset" eller andra liknande uttryck som används av oss representerar bara en uppskattning av besparingar du kan dra nytta av att köpa vissa verktyg hos oss jämfört med de stora toppmärkena och betyder inte nödvändigtvis att täcka alla kategorier av verktyg som erbjuds av oss. Du påminns vänligen om att noggrant kontrollera när du gör en beställning hos oss om du faktiskt sparar hälften i jämförelse med de främsta stora varumärkena.

VEVOR[®]
TOUGH TOOLS, HALF PRICE

Technical Support and E-Warranty Certificate
www.vevor.com/support

Bänk Vice
Bruksanvisning
6-tums mekanisk bänkskruv
Model: 9526

VEVOR®**Bänk Vice**

Modell: 9526

**BEHÖVER HJÄLP? KONTAKTA OSS!**

Have product questions? Need technical support?

Kontakta oss gärna:

 Technical Support and E-Warranty Certificate
www.vevor.com/support

Detta är den ursprungliga instruktionen, läs alla manualer carefully before operating. VEVOR reserves a clear interpretation i vår bruksanvisning. Utseendet på produkten är beroende av den produkt du fått. Ursäkta oss att vi inte kommer att informera dig igen om det finns någon teknik eller mjukvaruuppdateringar på vår produkt.

01

SPECIFIKATIONER

Modell:	9526
Beteckning:	6-tums mekanisk bänkskruv
Material:	Duktilt järn
Totalstorlek:	365*151*189 mm
Bakbredd:	151 mm
Maximal öppning:	150 mm
Maximal spännkraft:	20KN
Färg:	Grå+Orange
Vikt:	Ca 12,55kg

BESKRIVNING

Solid segjäm

Rotationsbord 360° rotation

Lämplig för montering på bordet.

PAKET

1 x Bänkskruv Bordsklämma Press 1 x

Användarmanual

4 x muttrar

4 x skruvar

1 x Basmonterad kartong

1 x Matt nylonklämma mundyna

02

ANSÖKAN

Bänkskruvstycke används för att klämma fast arbetsstycken. Den är installerad på verket stations to clamp the workpieces. It is an necessary tool in the schlosserei. Roterande skivtyp klämropp kan rotera så att göra the workpiece rotate to the suitable place. Most work of fitter are finished on the bench vice. For example, the saw, the file, the chisel och komponenter vid stallning och demontering.

INSTALLATION**Montera tången på klämbordet**

1) Bruksanvisning

Höjden på operatörens arbete kommer att vara lämplig eftersom bänkskruv monterar på arbetsbänken. Vanligtvis jaw height is flushed with elbow just right. This is ok. Put the elbow on the bench vice peak and half clenched fists that the fist just support the mandible. Length and width of work bänk kommer att avgöras av arbetet.

2) Varningar

1) Lämplig grad av täthet vid klämning av arbetsstycket.

Dra bara åt handskaftet med handen. Lägg inte till styrka med hjälp av andra verktyg. Ingen klämhållkraft får överskridas (2)

When work strongly, you need try your best to make styrka vänd mot klämroppen.

3) Do not knocking on the clamp body and smooth surface.

4) Clean and lubricate the surface of lead screw and mutter så att den inte rostar.

03

Tillverkare: Shanghai muxinmuyeyouxiangongsi

Adress: Shuangchenglu 803nong11hao1602A-1609shi,baoshanqu, shanghai 200000 CN.

Importerad till AUS: SIHAO PTY LTD. 1 ROKEVA STREET EASTWOOD NSW 2122 Australien

Importerad till USA: Sanven Technology Ltd. Suite 250, 9166 Anaheim Place, Rancho Cucamonga, CA 91730


 E-CrossStu GmbH
 Mainzer Landstr.69,
 60329 Frankfurt am Main.

 YH CONSULTING LIMITED.
 C/O YH Consulting Limited Office 147,
 Centurion House, London Road,
 Staines-upon-Thames, Surrey, TW18 4AX

04