

VEVOR[®]

TOUGH TOOLS, HALF PRICE

Technical Support and E-Warranty Certificate www.vevor.com/support

TRANSOM SAVER

MODEL: XC2075

We continue to be committed to provide you tools with competitive price. "Save Half", "Half Price" or any other similar expressions used by us only represents an estimate of savings you might benefit from buying certain tools with us compared to the major top brands and does not necessarily mean to cover all categories of tools offered by us. You are kindly reminded to verify carefully when you are placing an order with us if you are actually Saving Half in comparison with the top major brands

VEVOR®

TOUGH TOOLS, HALF PRICE

TRANSOM SAVER

MODEL: XC2075



NEED HELP? CONTACT US!

Have product questions? Need technical support? Please feel free to contact us:

Technical Support and E-Warranty Certificate
www.vevor.com/support

This is the original instruction, please read all manual instructions carefully before operating. VEVOR reserves a clear interpretation of our user manual. The appearance of the product shall be subject to the product you received. Please forgive us that we won't inform you again if there are any technology or software updates on our product.

IMPORTANT SAFEGUARDS



Read these instructions before using this product. Failure to do so can result in serious injury.

Assembly precautions

1. Assembly only according to these instructions. Improper assembly can create hazards.
2. Wear ANSI-approved safety goggles and heavy-duty work gloves during assembly.
3. Keep assembly area clean and well lit.
4. Keep bystanders out of the area during assembly.
5. Do not assemble when tired or when under the influence of alcohol, drugs or medication.
6. Product capabilities apply to properly and completely assembled product only.
7. For additional information regarding the parts listed in the following pages, please refer to the Assembly Diagram of this manual. Unwrap and separate all parts in a clean work area.
8. For safety reasons, this hardware is recommended to be installed by 2 people.

WARNING:

This is not a toy. Not for use by children.

Do NOT operate if any part is damaged or broken.

SAVE THESE INSTRUCTIONS

WARNING

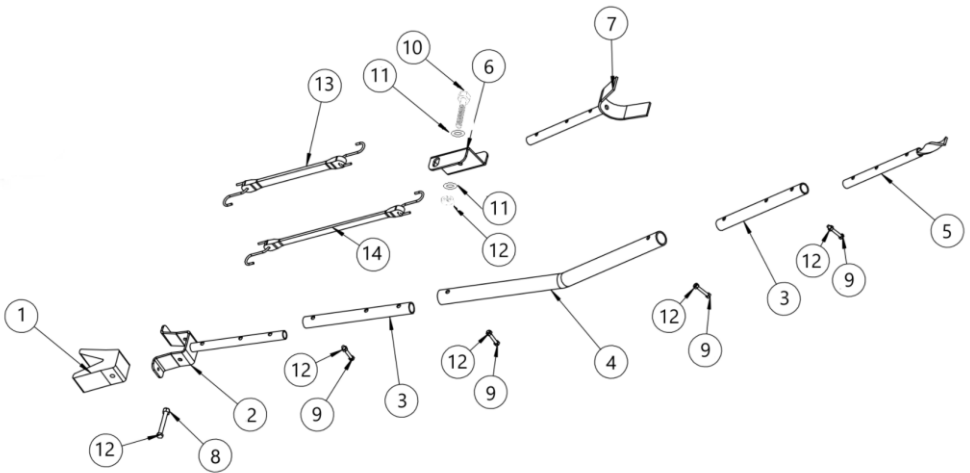
- Before use, confirm that the Transom Saver has not been frozen to avoid damage during traction due to the recoil and rebound of the outboard motor.
- Suitable for 150 horsepower outboard engines.

- Transom Saver should be used on the shortest available length.
- The pressure generated when adjusting the engine position may damage the Transom Saver. Lower the engine into the V-shaped block and stop once they are fully in contact.
- Regularly check Transom Saver. Replace all parts that are damaged, corroded, or missing before use.

PRODUCTION CONFIGURATION

Model	Adapt engine	Adjustable size range (in)
XC2075	150 horsepower outboard engine	23.6-59

PARTS LIST



ITEM	Name	Q'TY	ITEM	Name	Q'TY
1	V rubber block	1PCS	9	M8x45 Hexagon bolt	4PCS
2	Composite Head	1PCS	10	M8x80 Hexagon bolt	1PCS
3	Adjustable rod 2	2PCS	11	Flat cushion	2PCS
4	Adjustable rod 1	1PCS	12	M8 Nut	5PCS
5	Fixed rod	1PCS	13	10" Rubber rope	1PCS

6	Fixed bracket	1PCS	14	15" Rubber rope	1PCS
7	Adjustable rod 3	1PCS	15	manual	1PCS
8	Hexagon bolt	1PCS			

INSTALLATION INSTRUCTIONS

1. Firstly, determine the style of the trailer to be used with Transom Saver.
 - If the trailer is equipped with a keel roller bracket, use Adjustable rod 3 (Number 7) during installation.
 - If the trailer does not have a keel roller bracket, a fixed rod (Number 5) must be used during assembly, and a fixed bracket (Number 6) must also be installed on the trailer. (Go to step 2).

Install Fixed Bracket

Fixed bracket (Number 6) is directly fixed to the trailer chassis. As close as possible to the center of the rear crossbeam of the trailer, use existing bolt holes (if any) or drill a new hole to secure the fixed bracket (Number 6) under the crossbeam using the provided hex bolts, washers, and nuts, as shown in Figure 1.

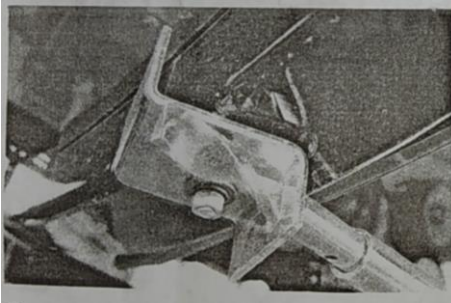


Figure1

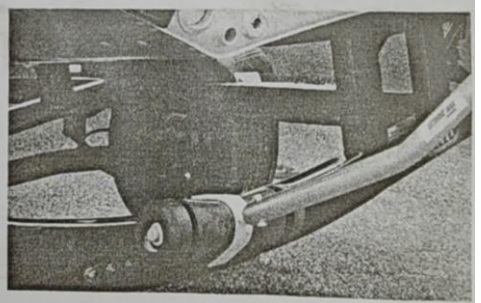


Figure2

2. As shown in Figure 2, install Adjustable rod 3 (Number 7) on the drum bracket of the trailer.
3. Determine the minimum length required for the Transom Saver to support the outboard engine and adjust its length accordingly.
4. Place the end of the Transom Saver on a trailer, in a fixed bracket

(Number 6), or on a drum.

5. Slowly lower the outboard engine in the Transom Saver until it comes into contact with the V rubber block (Number 1)

Attention: After the engine comes into contact with the V rubber block (Number 1), it is strictly prohibited to adjust the engine descent again. Excessive pressure may damage the Transom Saver, outboard engine, or trailer.

6. Place the rubber rope (Number 13 or 14) on the hole on the side of the Composite Head (Number 2), and then extend it around the lower unit of the outboard motor to the hole on the opposite side.

Manufacturer: Shanghaimuxinmuyeyouxiangongsi

Address: Shuangchenglu 803nong11hao1602A-1609shi, baoshanqu, shanghai 200000 CN.

Imported to AUS: SIHAO PTY LTD. 1 ROKEVA STREETEASTWOOD NSW 2122 Australia

Imported to USA: Sanven Technology Ltd. Suite 250, 9166 Anaheim Place, Rancho Cucamonga, CA 91730

UK	REP
-----------	------------

YH CONSULTING LIMITED. C/O YH Consulting Limited Office 147, Centurion House, London Road, Staines-upon-Thames, Surrey, TW18 4AX

EC	REP
-----------	------------

E-CrossStu GmbH
Mainzer Landstr.69,
60329 Frankfurt am Main.

VEVOR[®]

TOUGH TOOLS, HALF PRICE

Technical Support and E-Warranty Certificate

www.vevor.com/support

VEVOR[®]

TOUGH TOOLS, HALF PRICE

Assistance technique et certificat de garantie électronique www.vevor.com/support

PROTECTION DE TABLEAU ARRIÈRE

MODÈLE : XC2075

Nous continuons à nous engager à vous fournir des outils à des prix compétitifs.

« Économisez la moitié », « Moitié prix » ou toute autre expression similaire utilisée par nous ne représente qu'une estimation des économies que vous pourriez réaliser en achetant certains outils chez nous par rapport aux grandes marques et ne signifie pas nécessairement couvrir toutes les catégories d'outils que nous proposons. Nous vous rappelons de bien vouloir vérifier soigneusement lorsque vous passez une commande chez nous si vous économisez réellement la moitié par rapport aux grandes marques

VEVOR[®]

TOUGH TOOLS, HALF PRICE

PROTECTION DE TABLEAU ARRIÈRE

MODÈLE : XC2075



BESOIN D'AIDE? CONTACTEZ-NOUS!

Vous avez des questions sur nos produits ? Vous avez besoin d'assistance technique ?
N'hésitez pas

à nous contacter : Assistance technique et certificat de garantie
électronique www.vevor.com/support

Il s'agit de la notice d'utilisation d'origine. Veuillez lire attentivement toutes les instructions du manuel avant de l'utiliser. VEVOR se réserve le droit d'interpréter clairement notre manuel d'utilisation. L'apparence du produit dépend du produit que vous avez reçu. Veuillez nous excuser, nous ne vous informerons plus en cas de mise à jour technologique ou logicielle de notre produit.

MESURES DE SÉCURITÉ IMPORTANTES



Lisez ces instructions avant d'utiliser ce produit. Le non-respect de ces instructions peut entraîner des blessures graves.

Précautions de montage

1. Assembler uniquement selon ces instructions. Un montage incorrect peut créer des dangers.
2. Portez des lunettes de sécurité approuvées ANSI et des gants de travail robustes pendant l'assemblage.
3. Gardez la zone de montage propre et bien éclairée.
4. Gardez les spectateurs hors de la zone pendant le montage.
5. Ne montez pas lorsque vous êtes fatigué ou sous l'influence de l'alcool, de drogues ou de médicaments.
6. Les capacités du produit s'appliquent uniquement au produit correctement et complètement assemblé.
7. Pour plus d'informations sur les pièces répertoriées dans les pages suivantes, reportez-vous au schéma d'assemblage de ce manuel. Déballez et séparez toutes les pièces dans un espace de travail propre.
8. Pour des raisons de sécurité, il est recommandé que ce matériel soit installé par 2 personnes.

AVERTISSEMENT:

Ceci n'est pas un jouet. Ne doit pas être utilisé par des enfants.

NE PAS utiliser si une pièce est endommagée ou cassée.

CONSERVEZ CES INSTRUCTIONS

AVERTISSEMENT

Avant utilisation, vérifiez que le Transom Saver n'a pas été gelé pour éviter tout dommage lors de la traction dû au recul et au rebond du moteur hors-bord.

Convient aux moteurs hors-bord de 150 chevaux.

Le Transom Saver doit être utilisé sur la longueur la plus courte disponible.

La pression générée lors du réglage de la position du moteur peut

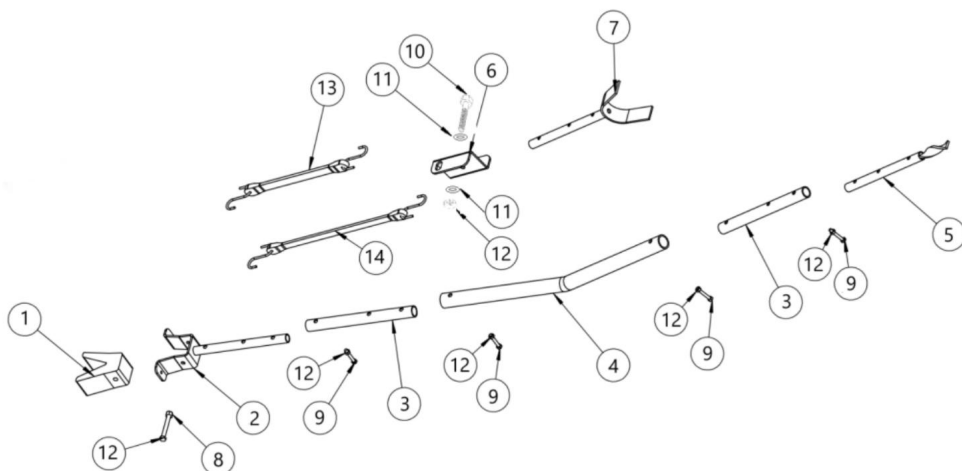
endommager le Transom Saver. Abaissez le moteur dans le bloc en V et arrêtez-le une fois qu'ils sont complètement en contact.

Vérifiez régulièrement le Transom Saver. Remplacez toutes les pièces endommagées, corrodées ou manquantes avant utilisation.

CONFIGURATION DE PRODUCTION

Modèle	Adapter le moteur	Plage de taille réglable (po)
XC2075	Moteur hors-bord de 150 chevaux	23.6-59

LISTE DES PIÈCES



ARTICLE	Nom	QTÉ	ARTICLE	Nom	QTÉ
1	Bloc en caoutchouc V	1 pièce	9	boulons hexagonaux M8x45	4 pièces
2	Tête composite	1 pièce	10	boulons hexagonaux M8x80	1 pièce
3	Tige réglable	2 PCS	11	Coussin plat	2 pièces
4	Tige réglable	1 PCS	12	Écrou M8	5 pièces
	Tige fixe	1 PIÈCES	13	Corde en caoutchouc de 10 po	1 pièce

6	Support fixe 1PCS	14		Corde en caoutchouc de 15 po	1 pièce
7	Tige réglable 3 1PCS	15		manuel	1 pièce
8	Boulon hexagonal	1	pièce		

INSTRUCTIONS D'INSTALLATION

1. Tout d'abord, déterminez le style de la remorque à utiliser avec Transom Saver.

Si la remorque est équipée d'un support de roulement de quille, utilisez la tige réglable 3 (numéro 7) lors de l'installation.

Si la remorque n'a pas de support de roulement de quille, une tige fixe (numéro 5) doit être utilisée lors du montage, et un support fixe (numéro 6) doit également être installé sur la remorque. (Passez à l'étape 2).

Installer le support fixe

Le support fixe (numéro 6) est fixé directement au châssis de la remorque. Le plus près possible du centre de la traverse arrière de la remorque, utilisez les trous de boulons existants (le cas échéant) ou percez un nouveau trou pour fixer le support fixe (numéro 6) sous la traverse à l'aide des boulons hexagonaux, des rondelles et des écrous fournis, comme illustré à la figure 1.

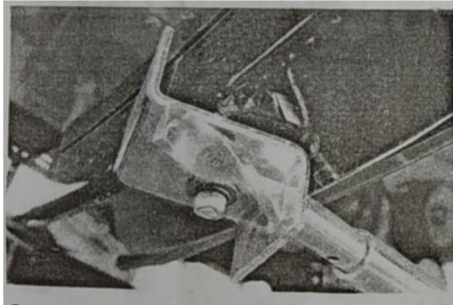


Figure 1

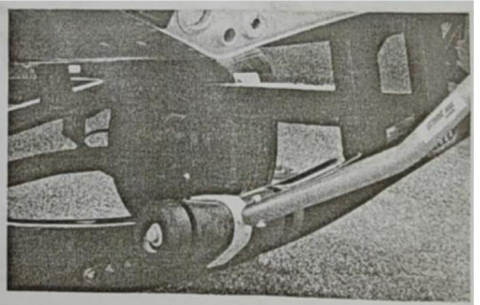


Figure 2

2. Comme indiqué sur la figure 2, installez la tige réglable 3 (numéro 7) sur le support de tambour de la remorque.

3. Déterminez la longueur minimale requise pour que le tableau arrière puisse supporter le moteur hors-bord et ajustez sa longueur en conséquence.

4. Placez l'extrémité du Transom Saver sur une remorque, dans un support fixe

(Numéro 6), ou sur un tambour.

5. Abaissez lentement le moteur hors-bord dans le Transom Saver jusqu'à ce qu'il entre en contact avec le bloc en caoutchouc en V (numéro 1)

Attention : Une fois que le moteur entre en contact avec le bloc caoutchouc V (numéro 1), il est strictement interdit de régler à nouveau la descente du moteur.

Une pression excessive peut endommager le tableau arrière, le moteur hors-bord ou la remorque.

6. Placez la corde en caoutchouc (numéro 13 ou 14) sur le trou situé sur le côté de la tête composite (numéro 2), puis étendez-la autour de l'unité inférieure du moteur hors-bord jusqu'au trou situé sur le côté opposé.

Fabricant : Shanghaimuxinmuyeyouxiangongsi Adresse :
Shuangchenglu 803nong11hao1602A-1609shi, baoshanqu, shanghai 200000 CN.

Importé en Australie : SIHAO PTY LTD. 1 ROKEVA STREETEASTWOOD NSW 2122
Australie

Importé aux États-Unis : Sanven Technology Ltd. Suite 250, 9166 Anaheim Place,
Rancho Cucamonga, CA 91730



YH CONSULTING LIMITED. C/O YH Consulting Limited
Bureau 147, Centurion House, London Road, Staines-
upon-Thames, Surrey, TW18 4AX



E-CrossStu GmbH
Mainzer Landstr.69,
60329 Francfort-sur-le-Main.

VEVOR[®]

TOUGH TOOLS, HALF PRICE

Assistance technique et certificat de garantie
électronique www.vevor.com/support

VEVOR®

TOUGH TOOLS, HALF PRICE

Technischer Support und E-Garantie-Zertifikat www.vevor.com/support

Spiegelschoner

MODELL: XC2075

Wir sind weiterhin bestrebt, Ihnen Werkzeuge zu wettbewerbsfähigen Preisen anzubieten. „Sparen Sie die Hälfte“, „Halber Preis“ oder andere ähnliche Ausdrücke, die wir verwenden, stellen nur eine Schätzung der Ersparnis dar, die Sie beim Kauf bestimmter Werkzeuge bei uns im Vergleich zu den großen Topmarken erzielen können, und decken nicht unbedingt alle von uns angebotenen Werkzeugkategorien ab. Wir möchten Sie freundlich daran erinnern, bei der

Bestellung bei uns sorgfältig zu prüfen, ob Sie im Vergleich zu den großen Topmarken tatsächlich die Hälfte sparen.

VEVOR®

TOUGH TOOLS, HALF PRICE

Spiegelschoner

MODELL: XC2075



Brauchen Sie Hilfe? Kontaktieren Sie uns!

Haben Sie Fragen zum Produkt? Benötigen Sie technischen Support? Bitte kontaktieren Sie uns:

Technischer Support und E-Garantie-Zertifikat www.vevor.com/support

Dies ist die Originalanleitung. Bitte lesen Sie alle Anweisungen sorgfältig durch, bevor Sie das Gerät in Betrieb nehmen. VEVOR behält sich eine klare Auslegung unserer Bedienungsanleitung vor. Das Erscheinungsbild des Produkts richtet sich nach dem Produkt, das Sie erhalten haben. Bitte verzeihen Sie uns, dass wir Sie nicht erneut informieren, wenn es Technologie- oder Software-Updates für unser Produkt gibt.

WICHTIGE SICHERHEITSHINWEISE



Lesen Sie diese Anweisungen, bevor Sie dieses Produkt verwenden. Andernfalls kann es zu schweren Verletzungen kommen.

Vorsichtsmaßnahmen bei der Montage

1. Montage nur gemäß dieser Anleitung. Bei unsachgemäßer Montage können Gefahren entstehen.
2. Tragen Sie während der Montage eine ANSI-geprüfte Schutzbrille und strapazierfähige Arbeitshandschuhe.
3. Halten Sie den Versammlungsbereich sauber und gut beleuchtet.
4. Halten Sie während der Montage unbeteiligte Zuschauer vom Bereich fern.
5. Nicht montieren, wenn Sie müde sind oder unter dem Einfluss von Alkohol, Drogen oder Medikamenten stehen.
6. Die Produktfunktionen gelten nur für ordnungsgemäß und vollständig montierte Produkte.
7. Weitere Informationen zu den auf den folgenden Seiten aufgeführten Teilen finden Sie im Montagediagramm dieses Handbuchs. Packen Sie alle Teile in einem sauberen Arbeitsbereich aus und trennen Sie sie.
8. Aus Sicherheitsgründen wird empfohlen, diese Hardware von 2 Personen zu installieren.

WARNUNG:

Dies ist kein Spielzeug. Nicht für die Verwendung durch Kinder geeignet.

NICHT in Betrieb nehmen, wenn ein Teil beschädigt oder defekt ist.

BEWAHREN SIE DIESE ANWEISUNGEN AUF

WARNUNG

ÿ Vergewissern Sie sich vor der Verwendung, dass der Transom Saver nicht eingefroren ist, um Schäden während der Traktion durch den Rückstoß und Rückprall des Außenbordmotors zu vermeiden.

ÿ Geeignet für Außenbordmotoren mit 150 PS.

• Transom Saver sollte auf der kürzesten verfügbaren Länge verwendet werden.

• Der beim Einstellen der Motorposition erzeugte Druck kann

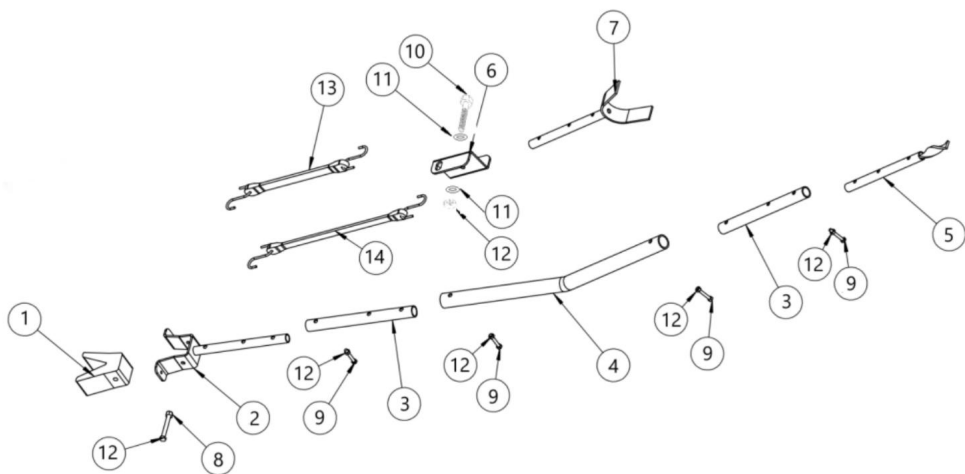
den Transom Saver beschädigen. Senken Sie den Motor in den V-förmigen Block und halten Sie an, sobald beide vollständig Kontakt haben.

• Überprüfen Sie den Transom Saver regelmäßig. Ersetzen Sie vor dem Gebrauch alle Teile, die beschädigt, korrodiert oder fehlen.

PRODUKTIONSKONFIGURATION

Modell	Motor anpassen	Einstellbarer Größenbereich (Zoll)
XC2075	150 PS Außenbordmotor	23.6-59

TEILELISTE



ARTIKEL	Name	MENGE	ARTIKEL	Name	MENGE
1	V Gummiblock 1Stk.	9	M8x45 Sechskantschraube 4Stk.		
2	Verbundkopf 1 STK.	10	M8x80 Sechskantschraube 1 STK.		
3	Verstellbare Stange 2	PCS 11		Flaches Kissen	2 STK
4	Verstellbare Stange 1	PCS 12	5	M8 Mutter	5 Stück
	Feste Stange	1 STÜCK	13	10" Gummiseil 1 STK	

6	Feste Halterung 1PCS 14		15" Gummiseil 1Stk	
7	Verstellbare Stange 3 1PCS 15		Handbuch	1 STÜCK
8	Sechskantschraube 1Stk			

INSTALLATIONSANLEITUNG

1. Bestimmen Sie zunächst den Stil des Anhängers, der mit Transom Saver verwendet werden soll.

• Wenn der Anhänger mit einer Kielrollenhalterung ausgestattet ist, verwenden Sie bei der Installation die verstellbare Stange 3 (Nummer 7).

• Wenn der Anhänger keine Kielrollenhalterung hat, eine feste Stange (Nummer 5)

Bei der Montage muss eine feste Halterung (Nummer 6) verwendet werden und am Anhänger muss zusätzlich eine feste Halterung (Nummer 6) angebracht werden. (Weiter mit Schritt 2).

Feste Halterung installieren

Die feste Halterung (Nummer 6) ist direkt am Anhängerfahrgestell befestigt. Verwenden Sie so nah wie möglich an der Mitte des hinteren Querträgers des Anhängers vorhandene Bolzenlöcher (sofern vorhanden) oder bohren Sie ein neues Loch, um die feste Halterung (Nummer 6) mit den mitgelieferten Sechskantschrauben, Unterlegscheiben und Muttern unter dem Querträger zu befestigen, wie in Abbildung 1 gezeigt.

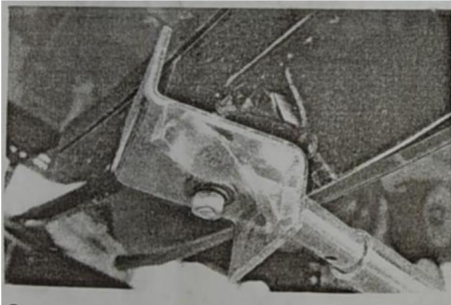


Abbildung 1

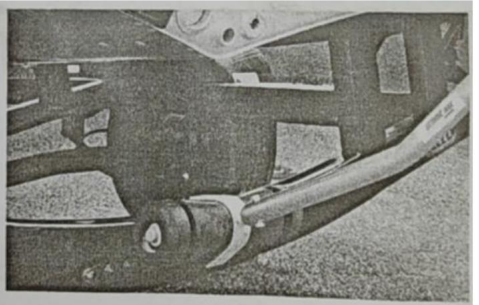


Abbildung 2

2. Installieren Sie, wie in Abbildung 2 gezeigt, die verstellbare Stange 3 (Nummer 7) an der Trommelhalterung des Anhängers.

3. Bestimmen Sie die Mindestlänge, die der Transom Saver zum Tragen des Außenbordmotors benötigt, und passen Sie seine Länge entsprechend an.

4. Platzieren Sie das Ende des Transom Saver auf einem Anhänger in einer festen Halterung

(Nummer 6) oder auf einer Trommel.

5. Senken Sie den Außenbordmotor langsam im Transom Saver ab, bis er den V-Gummiblock (Nummer 1) berührt.

Achtung: Nach dem Aufsetzen des Motors auf den V-Gummiblock (Nummer 1) ist eine erneute Einstellung der Motorabsenkung strengstens untersagt.

Übermäßiger Druck kann den Transom Saver, den Außenbordmotor oder den Anhänger beschädigen.

6. Legen Sie das Gummiseil (Nummer 13 oder 14) in das Loch an der Seite des Verbundkopfes (Nummer 2) und führen Sie es dann um die untere Einheit des Außenbordmotors herum bis zum Loch auf der gegenüberliegenden Seite.

Hersteller: Shanghaimuxinmuyeyouxiangongsi **Adresse:**

Shuangchenglu 803nong11hao1602A-1609shi, baoshanqu, Shanghai 200000 CN.

Nach AUS importiert: SIHAO PTY LTD. 1 ROKEVA STREETEASTWOOD NSW 2122
Australien

Importiert in die USA: Sanven Technology Ltd. Suite 250, 9166 Anaheim Place,
Rancho Cucamonga, CA 91730

UK	REP
-----------	------------

YH CONSULTING LIMITED. C/O YH Consulting Limited
Office 147, Centurion House, London Road, Staines-
upon-Thames, Surrey, TW18 4AX

EC	REP
-----------	------------

E-CrossStu GmbH
Mainzer Landstr.69,
60329 Frankfurt am Main.

VEVOR[®]

TOUGH TOOLS, HALF PRICE

Technischer Support und E-Garantie-Zertifikat

www.vevor.com/support

VEVOR[®]

TOUGH TOOLS, HALF PRICE

Supporto tecnico e certificato di garanzia elettronica www.vevor.com/support

SALVASPAZIO PER TRAVERSA

MODELLO: XC2075

Continuiamo a impegnarci per fornirvi strumenti a prezzi competitivi.

"Risparmia la metà", "Metà prezzo" o qualsiasi altra espressione simile da noi utilizzata rappresenta solo una stima del risparmio che potresti ottenere acquistando determinati utensili con noi rispetto ai principali marchi principali e non significa necessariamente coprire tutte le categorie di utensili da noi offerti. Ti ricordiamo

gentilmente di verificare attentamente quando effettui un ordine con noi

se stai effettivamente risparmiando la metà rispetto ai principali marchi principali

VEVOR[®]

TOUGH TOOLS, HALF PRICE

SALVASPAZIO PER TRAVERSA

MODELLO: XC2075



HAI BISOGNO DI AIUTO? CONTATTACI!

Hai domande sul prodotto? Hai bisogno di supporto tecnico? Non esitare a contattarci:

Supporto

**tecnico e certificato di garanzia elettronica [www.vevor.com/](http://www.vevor.com/support)
support**

Questa è l'istruzione originale, si prega di leggere attentamente tutte le istruzioni del manuale prima di utilizzare. VEVOR si riserva una chiara interpretazione del nostro manuale utente. L'aspetto del prodotto sarà soggetto al prodotto ricevuto. Vi preghiamo di perdonarci se non vi informeremo di nuovo se ci sono aggiornamenti tecnologici o software sul nostro prodotto.

IMPORTANTI MISURE DI SICUREZZA



Leggere queste istruzioni prima di utilizzare questo prodotto. La mancata osservanza di queste istruzioni può causare gravi lesioni.

Precauzioni di montaggio

1. Assemblare solo secondo queste istruzioni. Un assemblaggio improprio può creare pericoli.
2. Durante il montaggio, indossare occhiali di sicurezza omologati ANSI e guanti da lavoro resistenti.
3. Mantenere l'area di assemblaggio pulita e ben illuminata.
4. Tenere gli astanti fuori dall'area durante l'assemblea.
5. Non riunirsi quando si è stanchi o sotto l'effetto di alcol, droghe o farmaci.
6. Le capacità del prodotto si applicano solo al prodotto correttamente e completamente assemblato.
7. Per ulteriori informazioni sulle parti elencate nelle pagine seguenti, fare riferimento allo schema di montaggio di questo manuale. Disimballare e separare tutte le parti in un'area di lavoro pulita.
8. Per motivi di sicurezza, si consiglia di installare questo hardware da 2 persone.

AVVERTIMENTO:

Questo non è un giocattolo. Non adatto all'uso da parte dei bambini.

NON utilizzare il prodotto se una qualsiasi parte è danneggiata o rotta.

SALVA QUESTE ISTRUZIONI

AVVERTIMENTO

ÿ Prima dell'uso, verificare che il Transom Saver non sia congelato, per evitare danni durante la trazione dovuti al rinculo e al rimbalzo del motore fuoribordo.

ÿ Adatto per motori fuoribordo da 150 cavalli.

Il Transom Saver deve essere utilizzato sulla lunghezza più corta disponibile.

La pressione generata durante la regolazione della posizione del motore può

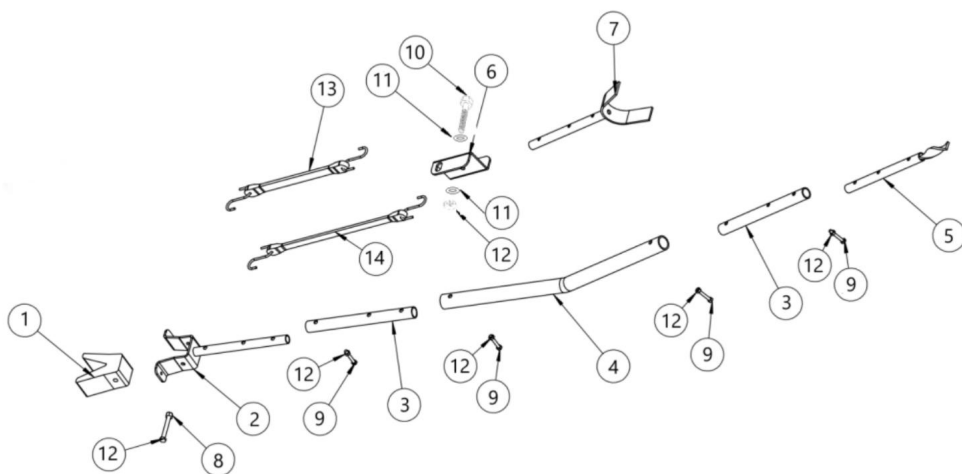
danneggiare il Transom Saver. Abbassare il motore nel blocco a V e fermarsi una volta che sono completamente a contatto.

Controllare regolarmente Transom Saver. Sostituire tutte le parti danneggiate, corrose o mancanti prima dell'uso.

CONFIGURAZIONE DI PRODUZIONE

Modello	Adattare il motore	Gamma di dimensioni regolabili (pollici)
Modello XC2075	Motore fuoribordo da 150 cavalli	23.6-59

ELENCO DELLE PARTI



ARTICOLO	Nome	QUANTITÀ	ARTICOLO	Nome	QUANTITÀ
1	Blocco di gomma V	1 PZ	9	Bullone esagonale M8x45	4 PZ
2	Testa composita	1 PZ	10	M8x80 Bullone esagonale	1 PZ
3	Asta regolabile	2 PCS	11	Cuscino piatto	2 PZ
4	Asta regolabile	1 PZ	12	Dado M8	5 PZ
	Asta fissa	1 PZ	13	Corda in gomma da 10"	1 PZ

6	Staffa fissa 1PZ 14		Corda in gomma da 15" 1 PZ
7	Asta regolabile 3 1 PZ 15		manuale 1 PZ
8	Bullone esagonale 1 pz.		

ISTRUZIONI PER L'INSTALLAZIONE

1. Per prima cosa, determinare il tipo di rimorchio da utilizzare con Transom Saver.
 - ÿ Se il rimorchio è dotato di una staffa per rullo di chiglia, utilizzare l'asta regolabile 3 (numero 7) durante l'installazione.
 - ÿ Se il rimorchio non ha una staffa per rullo di chiglia, un'asta fissa (numero 5) deve essere utilizzato durante il montaggio e sul rimorchio deve essere installata anche una staffa fissa (numero 6). (Vai al punto 2).

Installare la staffa fissa

La staffa fissa (numero 6) è fissata direttamente al telaio del rimorchio. Il più vicino possibile al centro della traversa posteriore del rimorchio, utilizzare i fori dei bulloni esistenti (se presenti) o praticare un nuovo foro per fissare la staffa fissa (numero 6) sotto la traversa utilizzando i bulloni esagonali, le rondelle e i dadi forniti, come mostrato nella Figura 1.

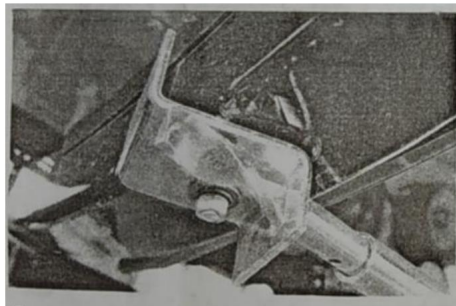


Figura 1

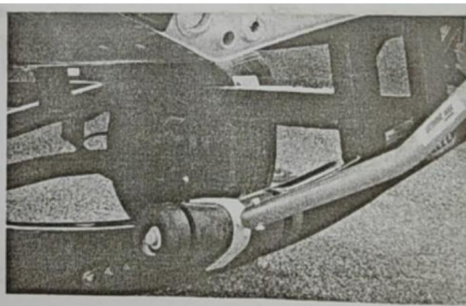


Figura 2

2. Come mostrato nella Figura 2, installare l'asta regolabile 3 (numero 7) sulla staffa del tamburo del rimorchio.
3. Determinare la lunghezza minima richiesta dal Transom Saver per supportare il motore fuoribordo e regolarne di conseguenza la lunghezza.
4. Posizionare l'estremità del Transom Saver su un rimorchio, in una staffa fissa

(Numero 6) o su un tamburo.

5. Abbassare lentamente il motore fuoribordo nel Transom Saver finché non entra in contatto con il blocco di gomma a V (numero 1)

Attenzione: dopo che il motore è entrato in contatto con il blocco di gomma a V (numero 1), è severamente vietato regolare nuovamente la discesa del motore.

Una pressione eccessiva potrebbe danneggiare il Transom Saver, il motore fuoribordo o il rimorchio.

6. Posizionare il cavo di gomma (numero 13 o 14) sul foro sul lato della testa composita (numero 2), quindi estenderlo attorno all'unità inferiore del motore fuoribordo fino al foro sul lato opposto.

Produttore: Shanghaimuxinmuyeyouxiangongsi **Indirizzo:**

Shuangchenglu 803nong11hao1602A-1609shi, baoshanqu, shanghai 200000 CN.

Importato in AUS: SIHAO PTY LTD. 1 ROKEVA STREETEASTWOOD NSW 2122
Australia

Importato negli USA: Sanven Technology Ltd. Suite 250, 9166 Anaheim Place,
Rancho Cucamonga, CA 91730



YH CONSULTING LIMITED. C/O YH Consulting Limited
Ufficio 147, Centurion House, London Road, Staines-
upon-Thames, Surrey, TW18 4AX



E-CrossStu GmbH
Mainzer Landstr.69,
60329 Francoforte sul Meno.

VEVOR[®]

TOUGH TOOLS, HALF PRICE

**Supporto tecnico e certificato di garanzia
elettronica www.vevor.com/support**

VEVOR[®]

TOUGH TOOLS, HALF PRICE

Soporte técnico y certificado de garantía electrónica www.vevor.com/support

PROTECTOR DE POPA

MODELO: XC2075

Seguimos comprometidos a brindarle herramientas a precios competitivos.

"Ahorre la mitad", "mitad de precio" o cualquier otra expresión similar que utilicemos solo representa una estimación del ahorro que podría obtener al comprar ciertas herramientas con nosotros en comparación con las principales marcas y no necesariamente significa que cubra todas las categorías de herramientas que ofrecemos. Le recordamos que, cuando realice un pedido con nosotros, verifique cuidadosamente si realmente está ahorrando la mitad en comparación con las principales marcas.

VEVOR®

TOUGH TOOLS, HALF PRICE

PROTECTOR DE POPA

MODELO: XC2075



¿NECESITA AYUDA? ¡CONTÁCTENOS!

¿Tiene preguntas sobre el producto? ¿Necesita asistencia técnica? No dude en ponerse en contacto con

nosotros: Asistencia técnica y certificado de garantía electrónica

www.vevor.com/support

Estas son las instrucciones originales, lea atentamente todas las instrucciones del manual antes de utilizar el producto. VEVOR se reserva una interpretación clara de nuestro manual de usuario. La apariencia del producto estará sujeta al producto que recibió. Perdónenos por no informarle nuevamente si hay actualizaciones de tecnología o software en nuestro producto.

MEDIDAS DE SEGURIDAD IMPORTANTES



Lea estas instrucciones antes de utilizar este producto. No hacerlo puede provocar lesiones graves.

Precauciones de montaje

1. Realice el montaje únicamente de acuerdo con estas instrucciones. Un montaje inadecuado puede generar peligros.
2. Use gafas de seguridad aprobadas por ANSI y guantes de trabajo resistentes durante el montaje.
3. Mantenga el área de reunión limpia y bien iluminada.
4. Mantenga a los transeúntes fuera del área durante el montaje.
5. No se reúna cuando esté cansado o bajo la influencia del alcohol, drogas o medicamentos.
6. Las capacidades del producto se aplican únicamente a productos ensamblados de forma correcta y completa.
7. Para obtener información adicional sobre las piezas que se enumeran en las páginas siguientes, consulte el diagrama de ensamblaje de este manual. Desembale y separe todas las piezas en un área de trabajo limpia.
8. Por razones de seguridad, se recomienda que este hardware sea instalado por 2 personas.

ADVERTENCIA:

Este producto no es un juguete. No apto para uso infantil.

NO opere si alguna pieza está dañada o rota.

GUARDE ESTAS INSTRUCCIONES

ADVERTENCIA

Antes de usar, confirme que el Transom Saver no se haya congelado para evitar daños durante la tracción debido al retroceso y rebote del motor fuera de borda.

Adecuado para motores fueraborda de 150 caballos de fuerza.

El protector de espejo de popa debe utilizarse en la longitud más corta disponible.

La presión generada al ajustar la posición del motor puede

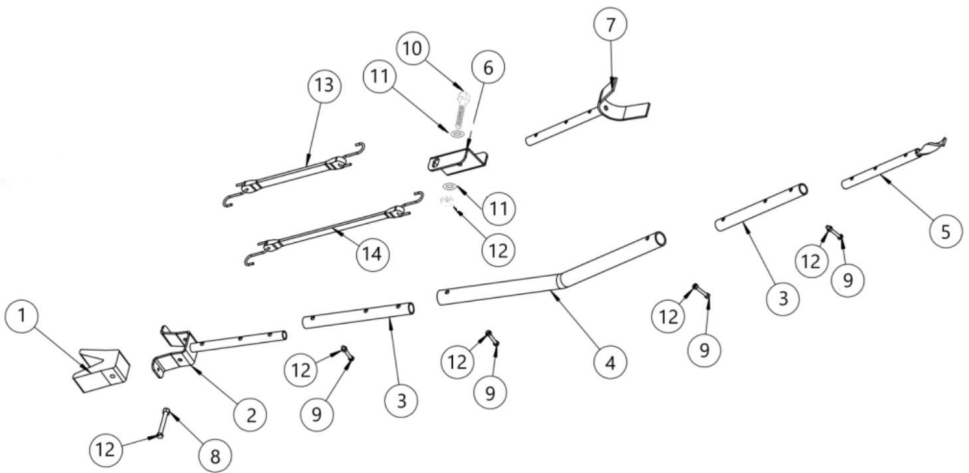
dañar el protector del espejo de popa. Baje el motor hasta el bloque en forma de V y deténgase una vez que estén completamente en contacto.

Revise periódicamente el protector de espejo de popa. Reemplace todas las piezas que estén dañadas, corroídas o que falten antes de usarlo.

CONFIGURACIÓN DE PRODUCCIÓN

Modelo	Adaptar el motor	Rango de tamaño ajustable (pulgadas)
XC2075	Motor fueraborda de 150 caballos de fuerza	23.6-59

LISTA DE PIEZAS



ARTÍCULO	Nombre	CANTIDAD	ARTÍCULO	Nombre	CANTIDAD
1	Bloque de goma en V	1 pieza	9	M8x45 Perno hexagonal	4 piezas
2	Cabeza compuesta	1 pieza	10	M8x80 Perno hexagonal	1 pieza
3	Varilla ajustable	2 2 piezas	11	Cojín plano	2 piezas
4	Varilla ajustable	1 1PCS	12 5	Tuerca M8	5 piezas
	Varilla fija	1 pieza	13	Cuerda de goma de 10"	1 pieza

6	Soporte fijo 1 pieza	14		Cuerda de goma de 15"	1 pieza
7	Varilla ajustable 3 1PCS 15			manual	1 piezas
8	Perno hexagonal 1 pieza				

INSTRUCCIONES DE INSTALACIÓN

1. En primer lugar, determine el estilo del remolque que se utilizará con Transom Saver.

Si el remolque está equipado con un soporte de rodillo de quilla, utilice la varilla ajustable 3 (número 7) durante la instalación.

Si el remolque no tiene soporte de rodillo de quilla, se puede utilizar una varilla fija (número 5)

Se debe utilizar durante el montaje y también se debe instalar un soporte fijo (número 6) en el remolque. (Vaya al paso 2).

Instalar soporte fijo

El soporte fijo (número 6) se fija directamente al chasis del remolque. Lo más cerca posible del centro de la viga transversal trasera del remolque, utilice los orificios para pernos existentes (si los hay) o perfora un orificio nuevo para asegurar el soporte fijo (número 6) debajo de la viga transversal utilizando los pernos hexagonales, las arandelas y las tuercas provistos, como se muestra en la Figura 1.

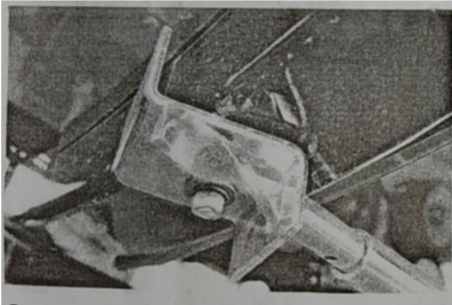


Figura 1

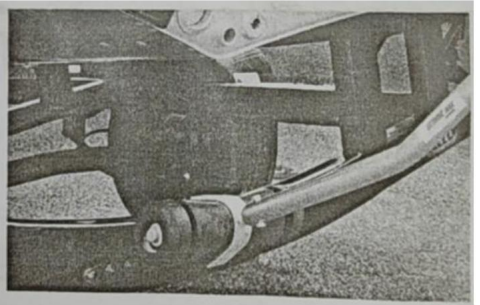


Figura 2

2. Como se muestra en la Figura 2, instale la varilla ajustable 3 (Número 7) en el soporte del tambor del remolque.

3. Determine la longitud mínima requerida para que el protector de espejo de popa sostenga el motor fuera de borda y ajuste su longitud en consecuencia.

4. Coloque el extremo del protector de espejo de popa en un remolque, en un soporte fijo

(Número 6), o en un tambor.

5. Baje lentamente el motor fueraborda en el protector de espejo de popa hasta que entre en contacto con el bloque de goma en V (número 1)

Atención: Después de que el motor entre en contacto con el bloque de goma en V (Número 1), está estrictamente prohibido ajustar nuevamente el descenso del motor. La presión excesiva puede dañar el Transom Saver, el motor fuera de borda o el remolque.

6. Coloque la cuerda de goma (Número 13 o 14) en el orificio del costado del cabezal compuesto (Número 2) y luego extiéndala alrededor de la unidad inferior del motor fuera de borda hasta el orificio del lado opuesto.

Fabricante: Shanghaimuxinmuyeyouxiangongsi Dirección:

Shuangchenglu 803nong11hao1602A-1609shi, baoshanqu, shanghai 200000 CN.

Importado a AUS: SIHAO PTY LTD. 1 ROKEVA STREETEASTWOOD NSW 2122
Australia

Importado a EE. UU.: Sanven Technology Ltd. Suite 250, 9166 Anaheim Place, Rancho
Cucamonga, CA 91730



YH CONSULTING LIMITED. A LA DIRECCIÓN DE YH
Consulting Limited Oficina 147, Centurion House, London
Road, Staines-upon-Thames, Surrey, TW18 4AX



E-CrossStu GmbH
Mainzer Landstr.69,
60329 Fráncfort del Meno.

VEVOR[®]

TOUGH TOOLS, HALF PRICE

Soporte técnico y certificado de garantía
electrónica www.vevor.com/support

VEVOR[®]

TOUGH TOOLS, HALF PRICE

Wsparcie techniczne i certyfikat gwarancji elektronicznej www.vevor.com/support

OCHRONA PRZĘGŁA

MODEL: XC2075

Nadal staramy się oferować Państwu narzędzia w konkurencyjnych cenach. „Oszczędź połowę”, „Połowa ceny” lub inne podobne wyrażenia używane przez nas stanowią jedynie szacunkowe oszczędności, jakie możesz uzyskać kupując u nas określone narzędzia w porównaniu z głównymi markami i niekoniecznie oznaczają one objęcie wszystkich kategorii narzędzi oferowanych przez nas. Uprzejmie przypominamy, aby dokładnie sprawdzić, czy składając u nas zamówienie faktycznie oszczędzasz połowę w porównaniu z głównymi markami

VEVOR[®]

TOUGH TOOLS, HALF PRICE

OCHRONA PRZĘGŁA

MODEL: XC2075



POTRZEBUJESZ POMOCY? SKONTAKTUJ SIĘ Z NAMI!

Masz pytania dotyczące produktu? Potrzebujesz wsparcia technicznego? Skontaktuj się z nami:
Wsparcie

techniczne i certyfikat E-Gwarancji www.vevor.com/support

To jest oryginalna instrukcja, przed użyciem należy uważnie przeczytać wszystkie instrukcje. VEVOR zastrzega sobie jasną interpretację naszej instrukcji obsługi. Wygląd produktu będzie zależał od produktu, który otrzymałeś. Prosimy o wybaczenie, że nie poinformujemy Cię ponownie, jeśli w naszym produkcie pojawią się jakiegokolwiek aktualizacje technologiczne lub oprogramowania.

WAŻNE ZABEZPIECZENIA



Przeczytaj te instrukcje przed użyciem tego produktu. Nieprzestrzeganie ich może spowodować poważne obrażenia.

Środki ostrożności podczas montażu

1. Montaż wyłącznie zgodnie z niniejszą instrukcją. Nieprawidłowy montaż może stwarzać zagrożenia.
2. Podczas montażu należy nosić okulary ochronne z atestem ANSI oraz wytrzymałe rękawice robocze.
3. Utrzymuj miejsce zgromadzenia w czystości i zapewnij dobre oświetlenie.
4. Podczas montażu nie dopuszczaj osób postronnych na teren montażu.
5. Nie przychodź na spotkania, jeśli jesteś zmęczony lub pod wpływem alkoholu, narkotyków lub leków.
6. Możliwości produktu odnoszą się wyłącznie do produktu prawidłowo i kompletnie zmontowanego.
7. Aby uzyskać dodatkowe informacje dotyczące części wymienionych na kolejnych stronach, zapoznaj się ze schematem montażu w tym podręczniku. Rozpakuj i oddziel wszystkie części w czystym miejscu pracy.
8. Ze względów bezpieczeństwa zaleca się, aby montaż tego sprzętu wykonywały dwie osoby.

OSTRZEŻENIE:

To nie jest zabawka. Nie do użytku przez dzieci.

NIE WOLNO używać urządzenia, jeżeli jakkolwiek część jest uszkodzona lub zepsuta.

ZAPISZ TE INSTRUKCJE

OSTRZEŻENIE

Przed użyciem należy sprawdzić, czy Transom Saver nie został zamrożony, aby uniknąć uszkodzenia podczas holowania z powodu odrzutu i odbicia silnika zaburtowego.

Nadaje się do silników zaburtowych o mocy 150 koni mechanicznych.

Transom Saver należy stosować na najkrótszej dostępnej długości.

Ciśnienie wytwarzane podczas regulacji położenia silnika może

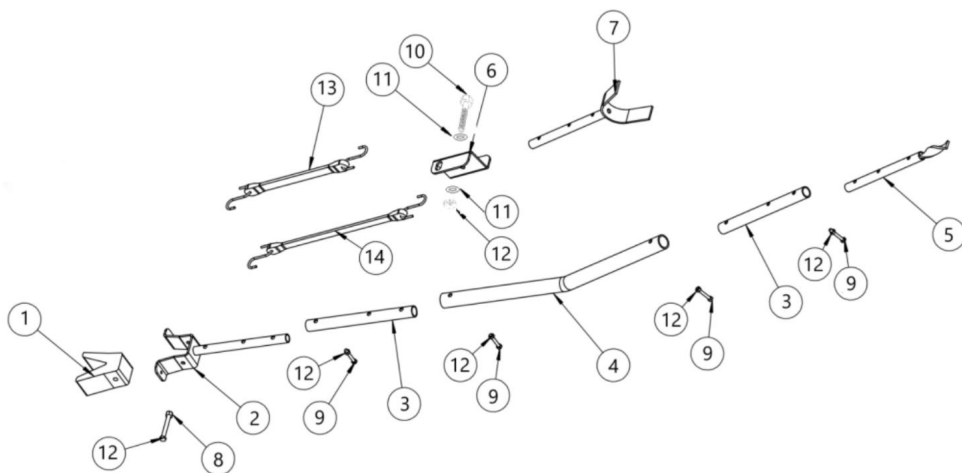
uszkodzić Transom Saver. Opuścić silnik do bloku w kształcie litery V i zatrzymać się, gdy będą w pełni w kontakcie.

Regularnie sprawdzaj Transom Saver. Wymień wszystkie uszkodzone, skorodowane lub brakujące części przed użyciem.

KONFIGURACJA PRODUKCJI

Model	Dostosuj silnik	Zakres regulacji rozmiaru (cale)
XC2075	Silnik zaburtowy o mocy 150 koni mechanicznych	23.6-59

LISTA CZĘŚCI



PRZEDMIOT	Nazwa	Q'TY ITEM	Nazwa	ILOŚĆ	
1	Blok gumowy V	1 szt.	9 śrub sześciokątnych M8x45	4 szt.	
2	Główica kompozytowa	1 szt.	10 śrub sześciokątnych M8x80	1 szt.	
3	Pręt regulowany	2 PCS	11	Poduszka płaska	2 SZT.
4	Regulowany pręt	1 PCS	12 5	Nakrętka M8	5 SZT.
	Pręt stały	1 szt.	13	Lina gumowa 10"	1 szt.

6	Wspornik stały 1 szt.	14		Lina gumowa 15" 1 szt.	
7	Pręt regulowany 3 1 szt.	15		podręcznik	1 SZT.
8	Śruba sześciokątna 1 szt.				

INSTRUKCJA INSTALACJI

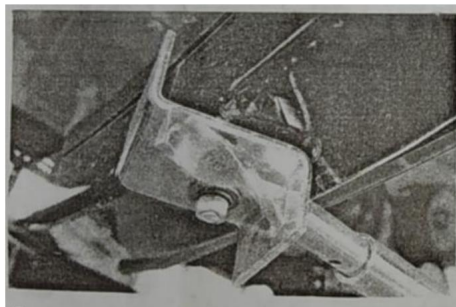
1. Najpierw należy określić typ przyczepy, w której ma być stosowany Transom Saver.

Jeżeli przyczepa jest wyposażona w uchwyt rolki kilowej, podczas montażu należy użyć drążka regulowanego 3 (numer 7).

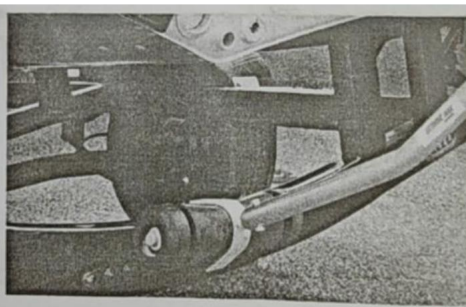
Jeżeli przyczepa nie posiada uchwyty rolki kilowej, należy zastosować pręt stały (nr 5) należy użyć podczas montażu, a na przyczepie należy również zainstalować stały wspornik (numer 6). (Przejdź do kroku 2).

Montaż stałego wspornika

Stały wspornik (Numer 6) jest bezpośrednio przymocowany do podwozia przyczepy. Jak najbliżej środka tylnej belki poprzecznej przyczepy użyj istniejących otworów na śruby (jeśli takie istnieją) lub wywierć nowy otwór, aby zabezpieczyć stały wspornik (Numer 6) pod belką poprzeczną za pomocą dostarczonych śrub sześciokątnych, podkładek i nakrętek, jak pokazano na rysunku 1.



Rysunek 1



Rysunek 2

2. Jak pokazano na rysunku 2, zamontuj regulowany pręt 3 (numer 7) na uchwycie bębna przyczepy.

3. Określ minimalną długość wymaganą, aby Transom Saver mógł podeprzeć silnik zaburtowy i odpowiednio dostosuj jego długość.

4. Umieść koniec osłony pawęży na przyczepie, w stałym uchwycie

(Numer 6) lub na bębnie.

5. Powoli opuszczaj silnik zaburtowy w Transom Saver, aż zetknie się z gumowym blokiem V (Numer 1).

Uwaga: Po zetknięciu się silnika z gumowym blokiem V (numer 1) surowo zabrania się ponownej regulacji opuszczania silnika.

Nadmierne ciśnienie może uszkodzić Transom Saver, silnik zaburtowy lub przyczepę.

6. Umieść gumową linę (numer 13 lub 14) w otworze z boku głowicy kompozytowej (numer 2), a następnie rozciągnij ją wokół dolnej części silnika zaburtowego do otworu po przeciwnej stronie.

Producent: Shanghaimuxinmuyeyouxiangongsi Adres:

Shuangchenglu 803nong11hao1602A-1609shi, baoshanqu, szanghaj 200000 CN.

Importowane do AUS: SIHAO PTY LTD. 1 ROKEVA STREETEASTWOOD NSW 2122 Australia

Importowane do USA: Sanven Technology Ltd. Suite 250, 9166 Anaheim Place, Rancho Cucamonga, CA 91730



YH CONSULTING LIMITED. C/O YH Consulting Limited Biuro
147, Centurion House, London Road, Staines-upon-
Thames, Surrey, TW18 4AX



E-CrossStu GmbH
Mainzer Landstr.69,
60329 Frankfurt nad Menem.

VEVOR[®]

TOUGH TOOLS, HALF PRICE

Wsparcie techniczne i certyfikat gwarancji
elektronicznej www.vevor.com/support

VEVOR[®]

TOUGH TOOLS, HALF PRICE

Technische ondersteuning en e-garantiecertificaat www.vevor.com/support

SPIEGELBESPARING

MODEL: XC2075

Wij streven er voortdurend naar om u gereedschappen tegen concurrerende prijzen te leveren.

"Save Half", "Half Price" of andere soortgelijke uitdrukkingen die wij gebruiken, geven slechts een schatting weer van de besparingen die u kunt behalen door bepaalde gereedschappen bij ons te kopen in vergelijking met de grote topmerken en betekent niet noodzakelijkerwijs dat alle categorieën gereedschappen die wij aanbieden, worden gedekt. Wij herinneren u eraan om zorgvuldig te

controleren of u daadwerkelijk de helft bespaart in vergelijking met de grote topmerken wanneer u een bestelling bij ons plaatst.

VEVOR[®]

TOUGH TOOLS, HALF PRICE

SPIEGELBESPARING

MODEL: XC2075



HULP NODIG? NEEM CONTACT MET ONS OP!

Heeft u vragen over het product? Heeft u technische ondersteuning nodig? Neem dan gerust contact met

ons op: **Technische ondersteuning en E-garantiecertificaat**

www.vevor.com/support

Dit is de originele instructie, lees alle handleidingen zorgvuldig door voordat u het product gebruikt. VEVOR behoudt zich een duidelijke interpretatie van onze gebruikershandleiding voor. Het uiterlijk van het product is afhankelijk van het product dat u hebt ontvangen.

Vergeef ons dat we u niet opnieuw zullen informeren als er technologie- of software-updates voor ons product zijn.

BELANGRIJKE VEILIGHEIDSMATREGELEN



Lees deze instructies voordat u dit product gebruikt. Als u dit niet doet, kan dit leiden tot ernstig letsel.

Voorzorgsmaatregelen bij de montage

1. Alleen monteren volgens deze instructies. Onjuiste montage kan gevaren opleveren.
2. Draag tijdens de montage een ANSI-goedgekeurde veiligheidsbril en stevige werkhandschoenen.
3. Zorg ervoor dat de montageplek schoon en goed verlicht is.
4. Houd omstanders uit de buurt tijdens de montage.
5. Kom niet bijeen als u moe bent of onder invloed van alcohol, drugs of medicijnen.
6. De producteigenschappen gelden alleen voor producten die correct en volledig zijn gemonteerd.
7. Voor aanvullende informatie over de onderdelen die op de volgende pagina's worden vermeld, raadpleegt u het montageschema van deze handleiding. Pak alle onderdelen uit en scheid ze in een schone werkruimte.
8. Om veiligheidsredenen wordt aanbevolen om deze hardware door 2 personen te laten installeren.

WAARSCHUWING:

Dit is geen speelgoed. Niet voor gebruik door kinderen.
NIET gebruiken als een onderdeel beschadigd of kapot is.

BEWAAR DEZE INSTRUCTIES

WAARSCHUWING

ÿ Controleer voor gebruik of de Transom Saver niet is bevroren om schade tijdens het rijden door de terugslag en het terugveren van de buitenboordmotor te voorkomen.

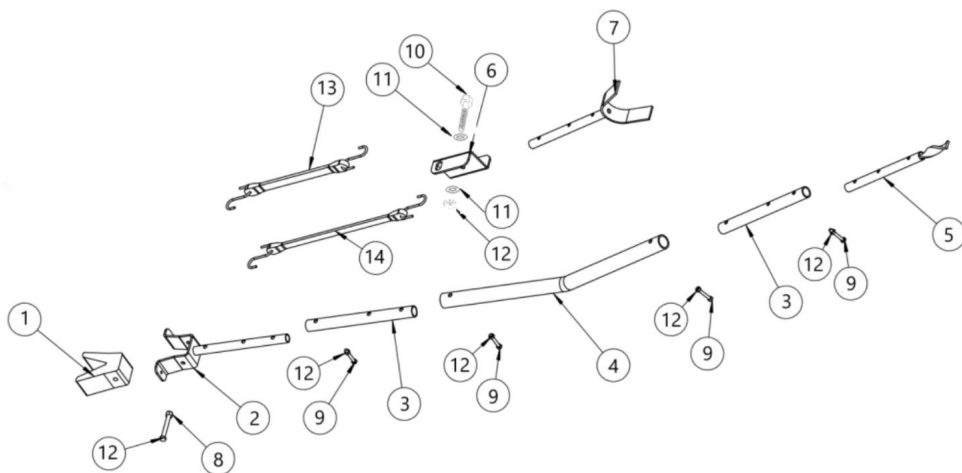
ÿ Geschikt voor buitenboordmotoren van 150 pk.

- ÿ Transom Saver moet worden gebruikt op de kortst beschikbare lengte.
- ÿ De druk die ontstaat bij het aanpassen van de motorpositie kan de Transom Saver beschadigen. Laat de motor zakken in het V-vormige blok en stop zodra ze volledig in contact zijn.
- ÿ Controleer Transom Saver regelmatig. Vervang alle onderdelen die beschadigd, gecorrodeerd of ontbrekend zijn voor gebruik.

PRODUCTIECONFIGURATIE

Model	Motor aanpassen	Verstelbare maatbereik (in)
XC2075	150 pk buitenboordmotor	23.6-59

ONDERDELENLIJST



ITEM	Naam	AANTAL	ITEM	Naam	AANTAL
1	V rubber blok	1 PCS	9	M8x45 Zeskantbout	4 PCS
2	Samengestelde kop	1 PCS	10	M8x80 Zeskantbout	1 PCS
3	Verstelbare staaf	2 PCS	11	Vlak kussen	2 STUKS
4	Verstelbare staaf	1 PCS	12	M8 moer	5 STUKS
	Vaste staaf	1 STUKS	13	10" Rubberen touw	1 PCS

6	Vaste beugel 1PCS	14		15" Rubberen touw	1PCS
7	Verstelbare staaf 3	1PCS	15	handmatig	1 STUKS
8	Zeskantbout 1PCS				

INSTALLATIE-INSTRUCTIES

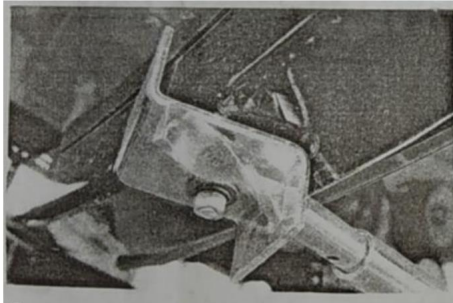
1. Bepaal eerst het type aanhanger dat u met Transom Saver wilt gebruiken.

ÿ Als de trailer is uitgerust met een kielrolbeugel, gebruik dan verstelbare stang 3 (nummer 7) tijdens de installatie.

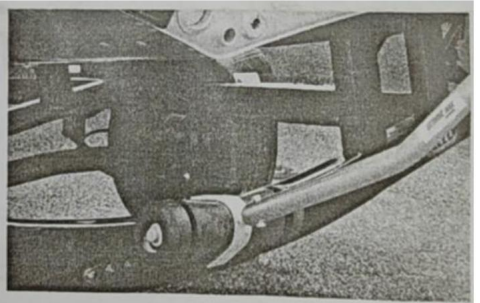
ÿ Als de trailer geen kielrolbeugel heeft, een vaste stang (nummer 5) moet worden gebruikt tijdens de montage en er moet ook een vaste beugel (nummer 6) op de aanhanger worden geïnstalleerd. (Ga naar stap 2).

Vaste beugel installeren

Vaste beugel (nummer 6) is direct bevestigd aan het chassis van de trailer. Gebruik zo dicht mogelijk bij het midden van de achterste dwarsbalk van de trailer bestaande boutgaten (indien aanwezig) of boor een nieuw gat om de vaste beugel (nummer 6) onder de dwarsbalk te bevestigen met de meegeleverde zeskantbouten, ringen en moeren, zoals weergegeven in Afbeelding 1.



Figuur 1



Figuur 2

2. Installeer de verstelbare stang 3 (nummer 7) op de trommelbeugel van de aanhanger, zoals afgebeeld in Afbeelding 2.

3. Bepaal de minimale lengte die de Transom Saver nodig heeft om de buitenboordmotor te kunnen dragen en pas de lengte dienovereenkomstig aan.

4. Plaats het uiteinde van de Transom Saver op een aanhanger, in een vaste beugel

(Nummer 6), of op een trommel.

5. Laat de buitenboordmotor langzaam zakken in de Transom Saver totdat deze in contact komt met het V-rubberblok (nummer 1)

Let op: Nadat de motor in contact is gekomen met het V-rubberblok (nr. 1), is het ten strengste verboden om de motordaling opnieuw af te stellen.

Overmatige druk kan schade veroorzaken aan de Transom Saver, de buitenboordmotor of de aanhanger.

6. Plaats het rubberen touw (nummer 13 of 14) op het gat aan de zijkant van de Composite Head (nummer 2) en trek het vervolgens rond de onderste eenheid van de buitenboordmotor naar het gat aan de andere kant.

Fabrikant: Shanghaimuxinmuyeyouxiangongsi **Adres:**

Shuangchenglu 803nong11hao1602A-1609shi, baoshanqu, shanghai 200000 CN.

Geïmporteerd naar AUS: SIHAO PTY LTD. 1 ROKEVA STREETEASTWOOD NSW
2122 Australië

Geïmporteerd naar de VS: Sanven Technology Ltd. Suite 250, 9166 Anaheim Place,
Rancho Cucamonga, CA 91730



YH CONSULTING LIMITED. C/O YH Consulting Limited
Kantoor 147, Centurion House, London Road, Staines-
upon-Thames, Surrey, TW18 4AX



E-CrossStu GmbH
Mainzer Landstr.69,
60329 Frankfurt am Main.

VEVOR[®]

TOUGH TOOLS, HALF PRICE

Technische ondersteuning en e-
garantiecertificaat www.vevor.com/support

VEVOR[®]

TOUGH TOOLS, HALF PRICE

Teknisk support och e-garanticertifikat www.vevor.com/support

TRANSOM SAVER

MODELL: XC2075

Vi fortsätter att vara engagerade i att ge dig verktyg till konkurrenskraftiga priser.

"Spara hälften", "halva priset" eller andra liknande uttryck som används av oss representerar bara en uppskattning av besparingar du kan dra nytta av att köpa vissa verktyg hos oss jämfört med de stora toppmärkena och betyder inte nödvändigtvis att täcka alla kategorier av verktyg som erbjuds av oss. Du påminns om att noggrant kontrollera när du gör en beställning hos oss om du verkligen sparar hälften i jämförelse med de främsta varumärkena

VEVOR®

TOUGH TOOLS, HALF PRICE

TRANSOM SAVER

MODELL: XC2075



BEHÖVER HJÄLP? KONTAKTA OSS!

Har du produktfrågor? Behöver du teknisk support? Kontakta oss gärna: **Teknisk support och e-**

garanticertifikat www.vevor.com/support

Detta är den ursprungliga instruktionen, läs alla instruktioner noggrant innan du använder den. VEVOR reserverar sig för en tydlig tolkning av vår användarmanual. Utseendet på produkten är beroende av den produkt du fått. Ursäkta oss att vi inte kommer att informera dig igen om det finns någon teknik eller mjukvaruuppdateringar på vår produkt.

VIKTIGA SÄKERHETSÅTGÄRDER



Läs dessa instruktioner innan du använder denna produkt. Underlåtenhet att göra det kan resultera i allvarliga skador.

Försiktighetsåtgärder vid montering

1. Montering endast enligt dessa instruktioner. Felaktig montering kan skapa faror.
2. Bär ANSI-godkända skyddsglasögon och kraftiga arbetshandskar vid montering.
3. Håll monteringsområdet rent och väl upplyst.
4. Håll åskådare borta från området under monteringen.
5. Sätt dig inte ihop när du är trött eller påverkad av alkohol, droger eller mediciner.
6. Produktens kapacitet gäller endast för korrekt och färdigmonterad produkt.
7. För ytterligare information om delarna som listas på följande sidor, se monteringsdiagrammet i denna manual. Packa upp och separera alla delar på ett rent arbetsområde.
8. Av säkerhetsskäl rekommenderas denna hårdvara att installeras av 2 personer.

VARNING:

Det här är ingen leksak. Ej för användning av barn.

Använd INTE om någon del är skadad eller trasig.

SPARA DESSA INSTRUKTIONER

VARNING

• Innan användning, kontrollera att akterspegeln inte har frusit för att undvika skador under dragkraft på grund av rekylen och studsningen av utombordsmotorn.

• Lämplig för 150 hästkrafter utombordsmotorer.

ÿ Transom Saver ska användas på den kortaste tillgängliga längden.

ÿ Trycket som genereras vid justering av motorläget kan

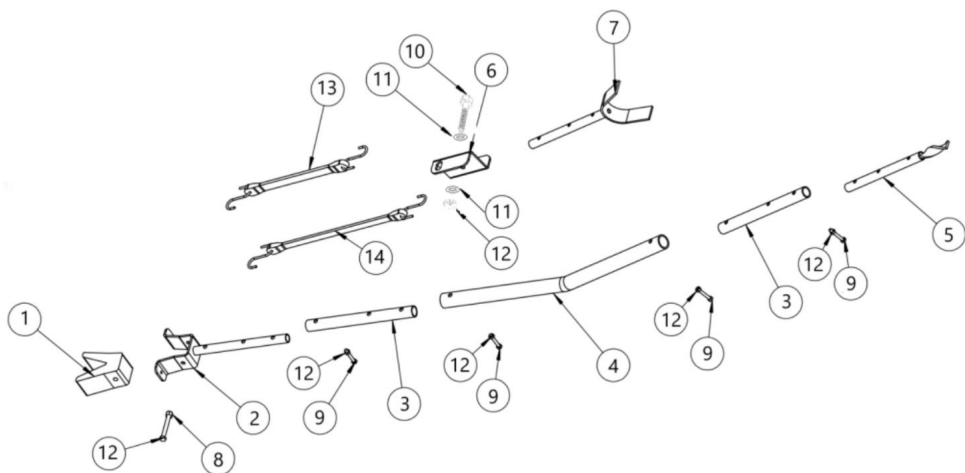
skada akterspeglin Saver. Sänk ner motorn i det V-formade blocket och stanna när de är helt i kontakt.

ÿ Kontrollera regelbundet Transom Saver. Byt ut alla delar som är skadade, korroderade eller saknas före användning.

PRODUKTIONSKONFIGURATION

Modell	Anpassa motorn	Justerbart storleksområde (in)
XC2075	150 hästkrafter utombordsmotor	23,6-59

DELLISTA



PUNKT	Namn	ANTAL	ARTIKEL	Namn	ANTAL
1	V gummiblock	1 ST	9	M8x45 Sexkantsbult	4 ST
2	Komposithuvud	1 ST	10	M8x80 Sexkantsbult	1 ST
3	Justerbar stång	2 ST	11	Platt kudde	2 st
4	Justerbar stång	1 ST	12	M8 Mutter	5 st
	Fast spö	1 st	13	10" gummirep	1 ST

6	Fast fäste 1st 14			15" gummirep 1 STK	
7	Justerbar stång 3 1 STK 15			manuell	1 st
8	Sexkantsbult 1 STK				

INSTALLATIONSINSTRUKTIONER

1. Bestäm först stilen på trailern som ska användas med Transom Saver.

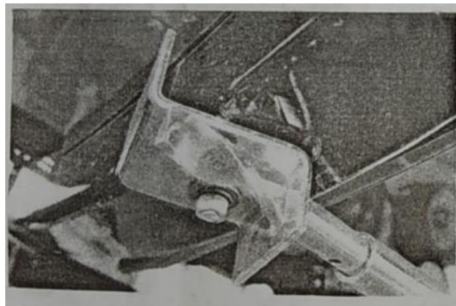
• Om släpvagnen är utrustad med ett kölrullfäste, använd justerbar stång 3 (nummer 7) under installationen.

• Om släpvagnen inte har ett kölrullfäste, en fast stång (nummer 5)

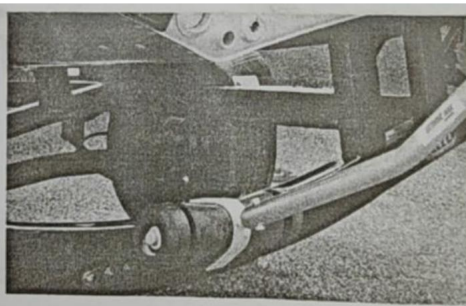
måste användas vid montering, och ett fast fäste (nummer 6) måste också monteras på släpet. (Gå till steg 2).

Installera fast fäste

Fast fäste (nummer 6) är direkt fäst på släpvagnens chassi. Så nära som möjligt till mitten av den bakre tvärbalken på trailern, använd befintliga bulthål (om några) eller borra ett nytt hål för att fästa det fasta fästet (nummer 6) under tvärbalken med hjälp av de medföljande sexkantsbultarna, brickorna och muttrarna , som visas i figur 1.



Figur 1



Figur 2

2. Som visas i figur 2, installera justerbar stång 3 (nummer 7) på trumfästet på trailern.

3. Bestäm den minsta längden som krävs för att akterspeglens ska stödja utombordsmotorn och justera dess längd därefter.

4. Placera änden av Transom Saver på en släpvagn, i en fast konsol

(Nummer 6), eller på en trumma.

5. Sänk långsamt utombordsmotorn i akterspeglens tills den kommer i kontakt med V-gummiblocket (nummer 1)

Varning: Efter att motorn kommit i kontakt med V-gummiblocket (nummer 1) är det strängt förbjudet att justera motorns sänkning igen.

Överdrivet tryck kan skada akterspeglens, utombordsmotorn eller trailern.

6. Placera gummirepet (nummer 13 eller 14) på hålet på sidan av komposithuvudet (nummer 2), och förläng det sedan runt utombordsmotorns nedre enhet till hålet på motsatt sida.

Tillverkare: Shanghaimuxinmuyeyouxiangongsi **Adress:**

Shuangchenglu 803nong11hao1602A-1609shi, baoshanqu, shanghai 200000 CN.

Importerad till AUS: SIHAO PTY LTD. 1 ROKEVA STREETEASTWOOD NSW 2122

Australien

Importerad till USA: Sanven Technology Ltd. Suite 250, 9166 Anaheim Place,

Rancho Cucamonga, CA 91730



YH CONSULTING LIMITED. C/O YH Consulting Limited
Office 147, Centurion House, London Road, Staines-
upon-Thames, Surrey, TW18 4AX



E-CrossStu GmbH
Mainzer Landstr.69,
60329 Frankfurt am Main.

VEVOR[®]

TOUGH TOOLS, HALF PRICE

Teknisk support och e-garanticertifikat

www.vevor.com/support