

VEVOR[®]

TOUGH TOOLS, HALF PRICE

Technical Support and E-Warranty Certificate www.vevor.com/support

TRUCK RUNNING BOARDS

MODEL:TR-GTB-013

We continue to be committed to provide you tools with competitive price.

"Save Half", "Half Price" or any other similar expressions used by us only represents an estimate of savings you might benefit from buying certain tools with us compared to the major top brands and does not necessarily mean to cover all categories of tools offered by us. You are kindly reminded to verify carefully when you are placing an order with us if you are actually saving half in comparison with the top major brands.

VEVOR®

TOUGH TOOLS, HALF PRICE

TRUCK RUNNING BOARDS

MODEL:TR-GTB-013



NEED HELP? CONTACT US!

Have product questions? Need technical support? Please feel free to contact us:

Technical Support and E-Warranty Certificate
www.vevor.com/support

This is the original instruction, please read all manual instructions carefully before operating. VEVOR reserves a clear interpretation of our user manual. The appearance of the product shall be subject to the product you received. Please forgive us that we won't inform you again if there are any technology or software updates on our product.

Parts List

	Qty.	Description
A	×6	Mounting Bracket
B	×12	M8 Bolt Plate
C	×12	M8 Hexagon Bolt
D	×12	M6 Hexagon Bolt
E	×12	M8 Flat Washer
F	×24	M6 Flat Washer
G	×12	M8 Lock Washer
H	×12	M6 Lock Washer
I	×12	M8 Hexagon Nut
J	×12	M6 Hexagon Nut
K	×2	Glove
Pre-Install on Step Bar		
L	×12	M8 Hexagon Bolt
M	×12	M8 Flat Washer



A



B



C



D



E



F



G



H



I



J



K



L



M

CARE AND USE INSTRUCTIONS

1. Before Installation

Read this instruction carefully before starting installation.

Proper tools will improve the quality of installation and reduce the time required.

If missing parts or any damage is found, please take a picture and contact us

Professional installation would be highly recommended.

Periodic check to ensure all mounting hardware remains secure and tight.

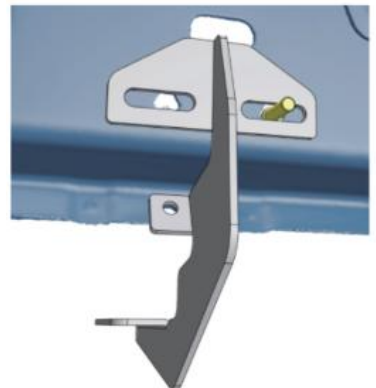
Step1

- 1 . Locate (3) mounting positions each side.
- 2 . Remove the factory tape and clean the sealant and dirt around factory holes on mounting positions.
- 3 . Clean the factory threaded holes if equipped.

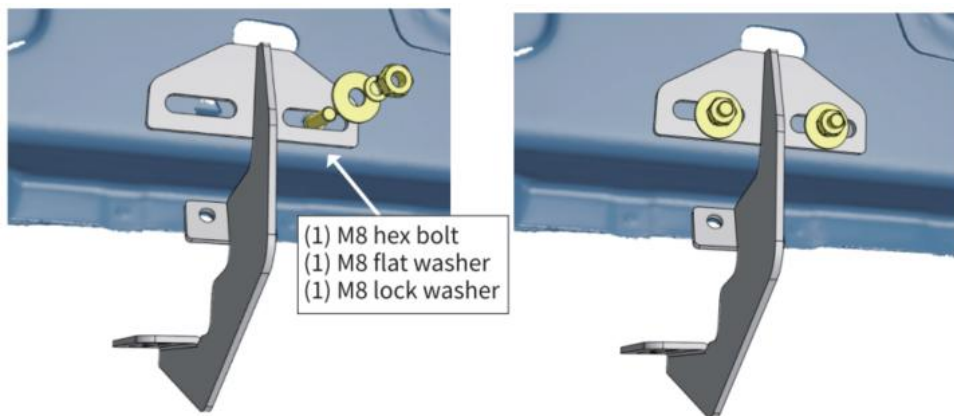
Step2A

For models w/o factory thread inserts

- 1 . Attach the bracket to the inner rocker panel and align the upper and lower mounting holes.
- 2 . Take the thread of the M8 bolt plate and insert the flat side into the hexagon holes on the inner rocker panel.
- 3 . Hold the bolt plate and secure the bracket with (1) M8 flat washer, (1) M8 lock washer, (1) M8 hex nut.



4 . Insert another M8 bolt plate into the other hexagon hole and secure the bracket with (1) M8 flat washer, (1) M8 lock washer, (1) M8 hex nut.



Step2B

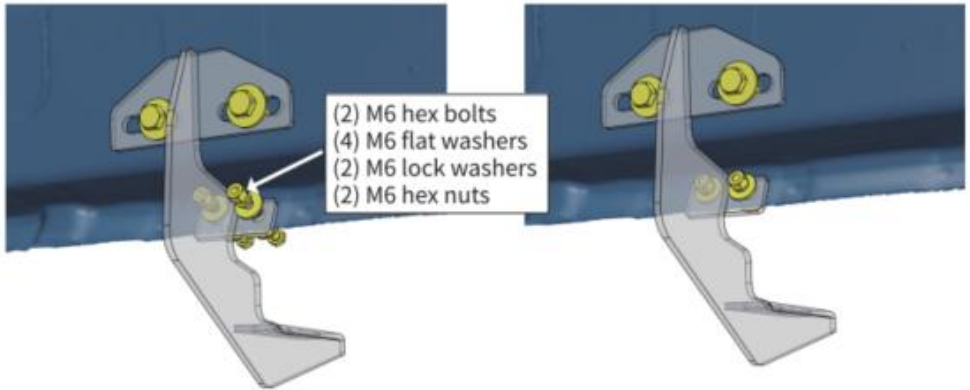
For models w/ factory thread inserts

- 1.For the front and rear mounting positions, attach the bracket to the inner rocker panel.
- 2.Secure the bracket on rocker panel with (2) M8 hex bolts, (2) M8 flat washers, (2) M8 lock washers .
- 3.Refer to step 2A to install the center bracket .



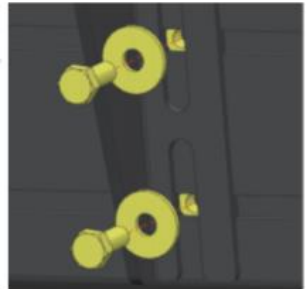
Step3

1. Slide the bracket to line up with the mounting holes on the pinch weld.
2. Secure the bracket to pinch weld with (2) M6 hex bolts, (4) M6 flat washers, (2) M6 lock washers, (2) M6 hex nuts.



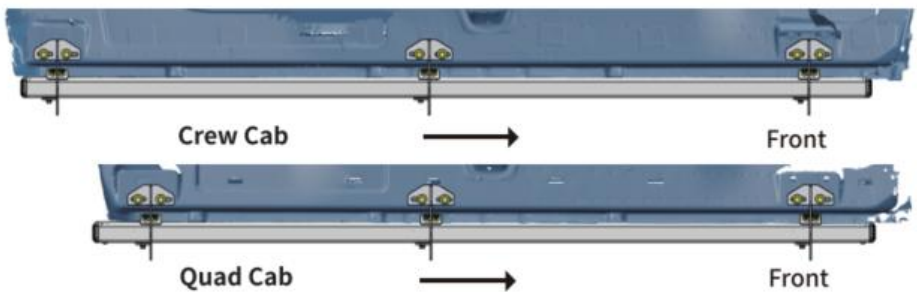
Step4

- 1 . Remove (6) M8 hex bolts and (6) M8 flat washers underneath the step bar.
- 2 . Slide mounting track to proper positions.
- 3 . With assistance, take the step bar to brackets. Secure the step bar on brackets with (6) M8 hex bolts and (6) M8 flat washers.
- 4 . Repeat to install the other side step bar.



Note :

M8(L) Hexagon Bolt and M8(M) Flat Washer Pre-Install on Step Bar.



Step5

- 1 . Tighten M8 hex bolts and nuts to 15 ft lbs torque.
- 2 . Tighten M6 hex bolts and nuts to 6 ft lbs torque.
- 3 . Repeat the above steps on the passenger side.

Address: Baoshanqu Shuangchenglu 803long 11hao 1602A-1609shi
Shanghai

Imported to AUS: SIHAO PTY LTD. 1 ROKEVA STREETEASTWOOD
NSW 2122 Australia

Imported to USA: Sanven Technology Ltd. Suite 250, 9166 Anaheim
Place, Rancho Cucamonga, CA 91730



SHUNSHUN GmbH
Römeräcker 9 Z2021,76351
Linkenheim-Hochstetten,Germany Germany



Pooledas Group Ltd
Unit 5 Albert Edward House,
The Pavilions Preston, United Kingdom

Made In China

VEVOR[®]

TOUGH TOOLS, HALF PRICE

Technical Support and E-Warranty Certificate

www.vevor.com/support

VEVOR[®]

TOUGH TOOLS, HALF PRICE

Assistance technique et certificat de garantie électronique www.vevor.com/support

MARCHEPIEDS DE CAMION

Modèle : TR-GTB-013

Nous continuons à nous engager à vous fournir des outils à des prix compétitifs.

"Économisez la moitié", "Moitié prix" ou toute autre expression similaire que nous utilisons ne représente qu'une estimation des économies dont vous pourriez bénéficier en achetant certains outils chez nous par rapport aux grandes marques et ne signifie pas nécessairement couvrir toutes les catégories d'outils proposés. par nous.

Nous vous rappelons de bien vouloir vérifier attentivement lorsque vous passez une commande chez nous si vous économisez réellement la moitié par rapport aux grandes marques.

VEVOR[®]
TOUGH TOOLS, HALF PRICE

CAMION EN CIRCULATION
PLANCHES

Modèle : TR-GTB-013



BESOIN D'AIDE? CONTACTEZ-NOUS!

Vous avez des questions sur les produits ? Besoin d'une assistance technique ? N'hésitez pas à nous contacter:

Assistance technique et certificat de garantie
électronique www.vevor.com/support

Il s'agit des instructions originales, veuillez lire attentivement toutes les instructions du manuel avant de l'utiliser. VEVOR se réserve une interprétation claire de notre manuel d'utilisation. L'apparence du produit dépend du produit que vous avez reçu. Veuillez nous pardonner que nous ne vous informerons plus s'il y a des mises à jour technologiques ou logicielles sur notre produit.

Liste des pieces

	Qté.	Description
UN	× 6	Support de montage
B	× 12	Plaque de boulon M8
C	× 12	Boulon hexagonal M8
D	× 12	Boulon hexagonal M6
ET	× 12	Rondelle plate M8
F	× 24	Rondelle plate M6
g	× 12	Rondelle de blocage M8
H	× 12	Rondelle de blocage M6
.	× 12	Écrou hexagonal M8
J.	× 12	Écrou hexagonal M6
K	× 2	Gant
Pré-installation sur la barre d'étape		
L	× 12	Boulon hexagonal M8
M.	× 12	Rondelle plate M8



UN



B



C



D



ET



F



g



H



J.

K

L



M.

INSTRUCTIONS D'ENTRETIEN ET D'UTILISATION

1. Avant l'installation

Lisez attentivement ces instructions avant de commencer l'installation.

Des outils appropriés amélioreront la qualité de l'installation et réduiront le temps requis.

Si des pièces manquantes ou des dommages sont constatés, veuillez prendre une photo et nous contacter

Une installation professionnelle serait fortement recommandée.

Vérification périodique pour garantir que tout le matériel de montage reste sécurisé et serré.

Étape 1

1 . Localisez (3) positions de montage de chaque côté.

2 . Retirez le ruban adhésif d'usine et nettoyez le mastic et la saleté autour des trous d'usine.

positions de montage.

3 . Nettoyez les trous filetés d'usine, le cas échéant.

Étape 2A

Pour les modèles sans inserts filetés d'usine

1 . Fixez le support au bas de caisse intérieur et alignez les trous de montage supérieur et inférieur.

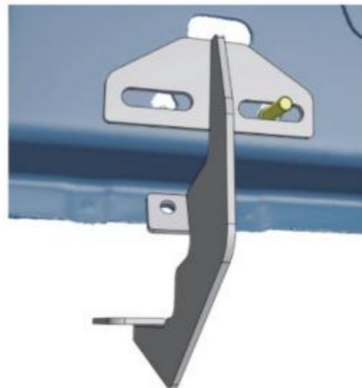
2 . Prenez le filetage de la plaque à boulons M8 et insérez-le

le côté plat dans les trous hexagonaux à l'intérieur

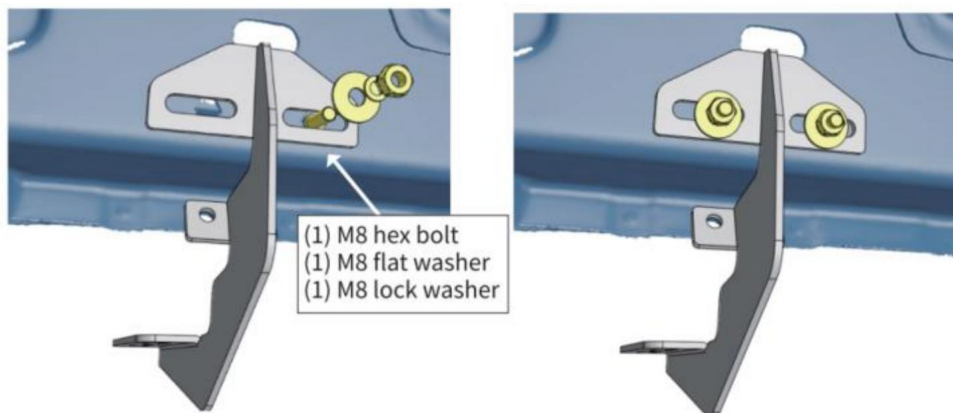
panneau de culbuteur.

3 . Tenez la plaque à boulons et fixez le support avec

(1) rondelle plate M8, (1) rondelle frein M8, (1) écrou hexagonal M8.



- 4 . Insérez une autre plaque de boulon M8 dans l'autre trou hexagonal et fixez le support avec (1) rondelle plate M8, (1) rondelle frein M8, (1) écrou hexagonal M8.



Étape 2B

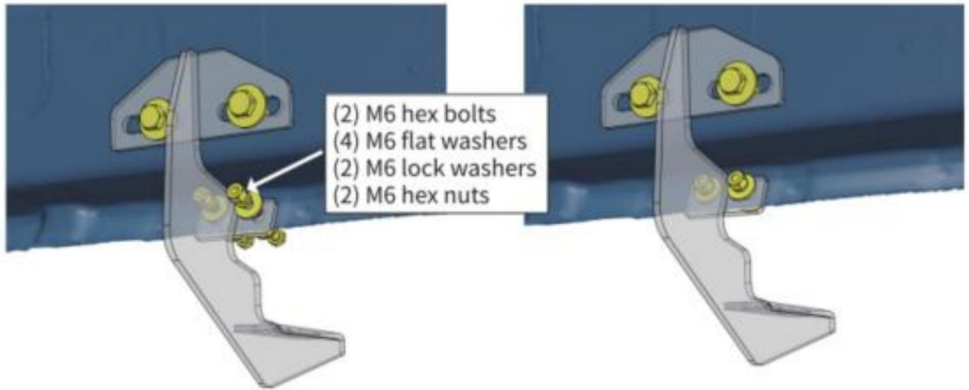
Pour les modèles avec inserts filetés d'usine

1. Pour les positions de montage avant et arrière, fixez le support à la bascule intérieure panneau.
2. Fixez le support sur le panneau à bascule avec (2) boulons hexagonaux M8, (2) rondelles plates M8, (2) rondelles de blocage M8.
3. Reportez-vous à l'étape 2A pour installer le support central.



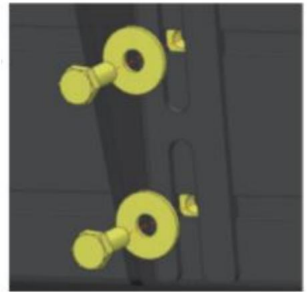
Étape 3

1. Faites glisser le support pour l'aligner avec les trous de montage sur la soudure par pincement.
2. Fixez le support à la soudure par pincement avec (2) boulons hexagonaux M6, (4) rondelles plates M6, (2) rondelles de blocage M6, (2) écrous hexagonaux M6.



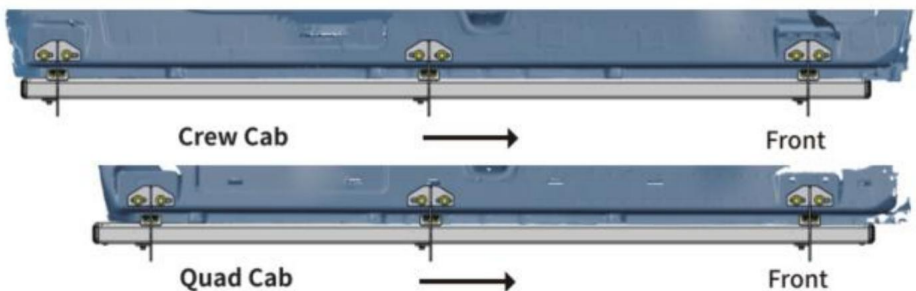
Étape 4

1. Retirez les (6) boulons hexagonaux M8 et (6) les boulons plats M8. rondelles sous la barre de marche.
2. Faites glisser le rail de montage dans les positions appropriées.
3. Avec de l'aide, placez le marchepied sur les supports. Fixez la barre de marche sur les supports avec (6) hexagonaux M8 boulons et (6) rondelles plates M8.
4. Répétez l'opération pour installer l'autre barre de marche latérale.



Note :

Boulon hexagonal M8(L) et rondelle plate M8(M) pré-installés sur la barre de marche.



Étape 5

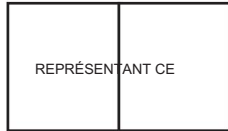
1. Serrez les boulons et écrous hexagonaux M8 à un couple de 15 pi-lb.
2. Serrez les boulons et écrous hexagonaux M6 au couple de 6 pi-lb.
3. Répétez les étapes ci-dessus du côté passager.

Adresse : Baoshanqu Shuangchenglu 803long 11hao 1602A-1609shi Shanghai

Importé en

Australie : SIHAO PTY LTD. 1 ROKEVA STREETASTWOOD NSW 2122 Australie

Importé aux États-Unis : Sanven Technology Ltd. Suite 250, 9166 Anaheim Place,
Rancho Cucamonga, CA 91730



SHUNSHUN GmbH

Römeräcker 9 Z2021,76351

Linkenheim-Hochstetten,Allemagne Allemagne



Groupe Pooledas Ltd

Unité 5 Maison Albert Edward,

Les Pavillons Preston, Royaume-Uni

Fabriqué en Chine

VEVOR®

TOUGH TOOLS, HALF PRICE

Assistance technique et certificat de garantie
électronique www.vevor.com/support

VEVOR[®]

TOUGH TOOLS, HALF PRICE

Technischer Support und E-Garantiezertifikat www.vevor.com/support

LKW-Trittbretter

MODELL:TR-GTB-013

Wir sind weiterhin bestrebt, Ihnen Werkzeuge zu wettbewerbsfähigen Preisen anzubieten.

„Sparen Sie die Hälfte“, „Halber Preis“ oder andere ähnliche von uns verwendete Ausdrücke stellen lediglich eine Schätzung der Einsparungen dar, die Sie durch den Kauf bestimmter Werkzeuge bei uns im Vergleich zu den großen Top-Marken erzielen könnten, und bedeuten nicht unbedingt, dass alle angebotenen Werkzeugkategorien abgedeckt werden von uns. Bitte prüfen Sie bei Ihrer Bestellung sorgfältig, ob Sie im Vergleich zu den Top-Marken tatsächlich die Hälfte sparen.

VEVOR[®]
TOUGH TOOLS, HALF PRICE

**LKW-LAUF
BOARDS**

MODELL:TR-GTB-013



BRAUCHEN SIE HILFE? KONTAKTIERE UNS!

Haben Sie Fragen zum Produkt? Benötigen Sie technische Unterstützung? Sie können uns gerne kontaktieren:

Technischer Support und E-Garantie-zertifikat
www.vevor.com/support

Dies ist die Originalanleitung. Bitte lesen Sie alle Bedienungsanleitungen sorgfältig durch, bevor Sie das Gerät in Betrieb nehmen. VEVOR behält sich eine klare Auslegung unserer Bedienungsanleitung vor. Das Aussehen des Produkts hängt von dem Produkt ab, das Sie erhalten haben. Bitte entschuldigen Sie, dass wir Sie nicht erneut informieren, wenn es zu unserem Produkt technische oder Software-Updates gibt.

Liste der Einzelteile

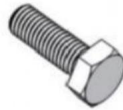
	Menge.	Beschreibung
A	×6	Montagehalterung
B	×12	M8-Schraubenplatte
C	×12	M8 Sechskantschraube
D	×12	M6 Sechskantschraube
UND	×12	M8-Unterlegscheibe
F	×24	M6-Unterlegscheibe
G	×12	M8 Sicherungsscheibe
H	×12	M6 Sicherungsscheibe
-	×12	M8 Sechskantmutter
J	×12	M6 Sechskantmutter
K	×2	Handschuh
Vorinstallation auf der Trittleiste		
L	×12	M8 Sechskantschraube
M	×12	M8-Unterlegscheibe



A



B



C



D



UND



F



G



H



J

K

L



M

PFLEGE- UND GEBRAUCHSANWEISUNGEN

1. Vor der Installation

Lesen Sie diese Anleitung sorgfältig durch, bevor Sie mit der Installation beginnen.

Die richtigen Werkzeuge verbessern die Qualität der Installation und verkürzen den Zeitaufwand.

Sollten fehlende Teile oder Schäden festgestellt werden, machen Sie bitte ein Foto und kontaktieren Sie uns

Eine professionelle Installation wäre sehr zu empfehlen.

Regelmäßige Überprüfung, um sicherzustellen, dass alle Montageteile sicher und fest sitzen.

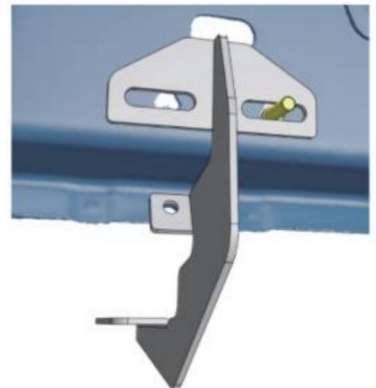
Schritt 1

1. Suchen Sie (3) Montagepositionen auf jeder Seite.
2. Entfernen Sie das werkseitige Klebeband und entfernen Sie das Dichtmittel und den Schmutz um die werkseitigen Löcher herum Montagepositionen.
3. Reinigen Sie die werkseitigen Gewindelöcher, sofern vorhanden.

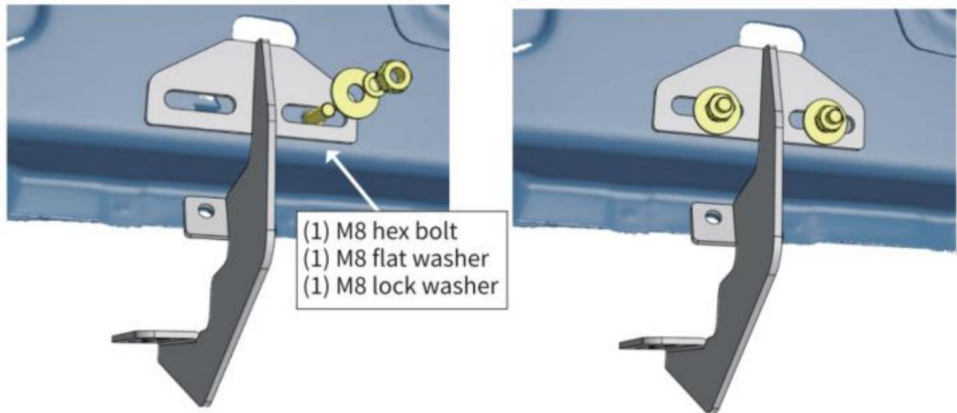
Schritt 2A

Für Modelle ohne werkseitige Gewindeeinsätze

1. Befestigen Sie die Halterung am inneren Schweller und richten Sie die oberen und unteren Befestigungslöcher aus.
2. Nehmen Sie das Gewinde der M8-Bolzenplatte und setzen Sie es ein stecken Sie die flache Seite in die Sechskantlöcher an der Innenseite Schweller.
3. Halten Sie die Bolzenplatte fest und befestigen Sie die Halterung damit
(1) M8-Unterlegscheibe, (1) M8-Sicherungsscheibe, (1) M8-Sechskantmutter.



- 4 . Setzen Sie eine weitere M8-Schraubenplatte in das andere Sechskantloch ein und befestigen Sie die Halterung mit (1) M8-Unterlegscheibe, (1) M8-Sicherungsscheibe, (1) M8-Sechskanmutter.



Schritt 2B

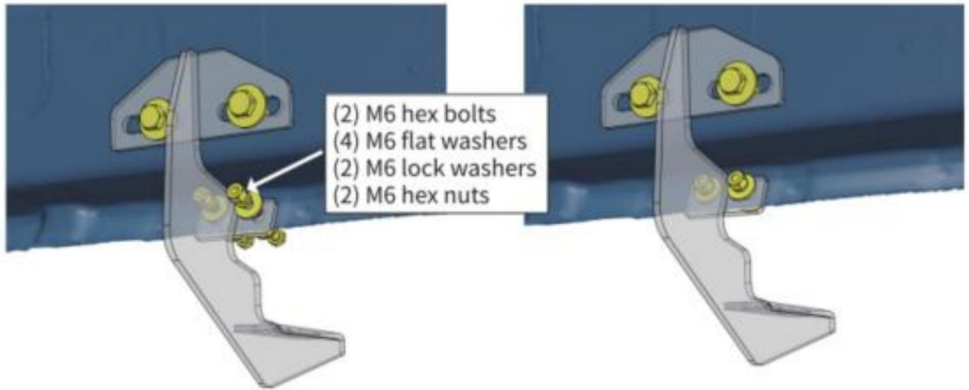
Für Modelle mit werkseitigen Gewindeeinsätzen

1. Befestigen Sie für die vordere und hintere Montageposition die Halterung am inneren Schweller Panel.
2. Befestigen Sie die Halterung am Schweller mit (2) M8-Sechskantschrauben, (2) M8-Unterlegscheiben und (2) M8-Sicherungsscheiben.
3. Beziehen Sie sich auf Schritt 2A, um die mittlere Halterung zu installieren.



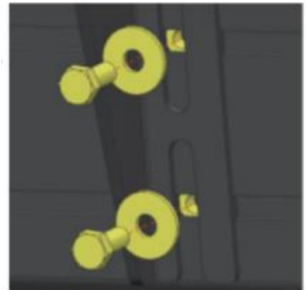
Schritt 3

1. Schieben Sie die Halterung so, dass sie mit den Befestigungslöchern an der Quetschnaht ausgerichtet ist.
2. Befestigen Sie die Halterung mit (2) M6-Sechskantschrauben, (4) M6-Unterlegscheiben, (2) M6-Sicherungsscheiben und (2) M6-Sechskanmuttern an der Quetschschweißung.



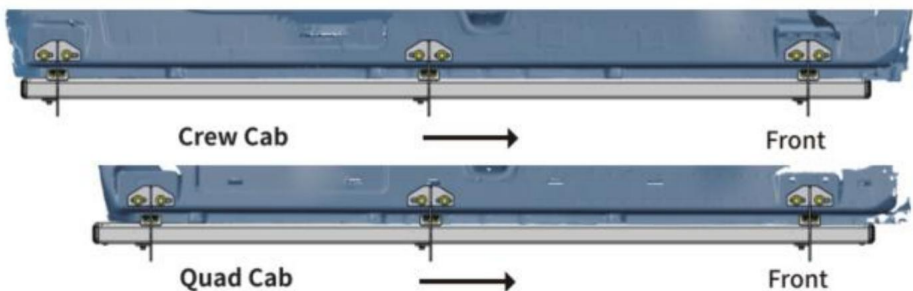
Schritt 4

1. Entfernen Sie (6) M8-Sechskantschrauben und (6) M8-Flachschrauben Unterlegscheiben unter der Trittleiste.
2. Schieben Sie die Montagetrack in die richtige Position.
3. Mit Hilfe die Trittleiste an die Halterungen heranführen. Befestigen Sie die Trittleiste mit (6) M8-Sechskant an den Halterungen Schrauben und (6) M8-Unterlegscheiben.
4. Wiederholen Sie den Vorgang, um die andere seitliche Trittleiste zu installieren.



Notiz :

M8(L)-Sechskantschraube und M8(M)-Unterlegscheibe an der Stufenstange vorinstallieren.



Schritt 5

1. Ziehen Sie die M8-Sechskantschrauben und -muttern mit einem Drehmoment von 15 ft lbs an.
2. Ziehen Sie die M6-Sechskantschrauben und -muttern mit einem Drehmoment von 6 ft lbs an.
3. Wiederholen Sie die oben genannten Schritte auf der Beifahrerseite.

Adresse: Baoshanqu Shuangchenglu 803long 11hao 1602A-1609shi Shanghai

Importiert

nach AUS: SIHAO PTY LTD. 1 ROKEVA STREETEASTWOOD NSW 2122 Australien

In die USA importiert: Sanven Technology Ltd. Suite 250, 9166 Anaheim Place,
Rancho Cucamonga, CA 91730



SHUNSHUN GmbH

Römeräcker 9 Z2021,76351

Linkenheim-Hochstetten, Germany Germany



Pooledas Group Ltd

Einheit 5 Albert Edward House,

Die Pavillons Preston, Vereinigtes Königreich

In China hergestellt

VEVOR[®]

TOUGH TOOLS, HALF PRICE

Technischer Support und E-Garantiezertifikat

www.vevor.com/support

VEVOR[®]

TOUGH TOOLS, HALF PRICE

Supporto tecnico e certificato di garanzia elettronica www.vevor.com/support

PEDALINI PER CAMION

MODELLO:TR-GTB-013

Continuiamo a impegnarci per fornirvi strumenti a prezzi competitivi.

"Risparmia la metà", "Metà prezzo" o qualsiasi altra espressione simile da noi utilizzata rappresenta solo una stima del risparmio che potresti trarre dall'acquistare determinati strumenti con noi rispetto ai principali marchi più importanti e non significa necessariamente coprire tutte le categorie di strumenti offerti da noi. Ti ricordiamo di verificare attentamente quando effettui un ordine con noi se stai effettivamente risparmiando la metà rispetto ai migliori marchi principali.

VEVOR®

TOUGH TOOLS, HALF PRICE

CAMION IN CORSA SCHEDE

MODELLO:TR-GTB-013



HO BISOGNO DI AIUTO? CONTATTACI!

Hai domande sul prodotto? Hai bisogno di supporto tecnico? Non esitate a contattarci:

**Supporto tecnico e certificato di garanzia
elettronica www.vevor.com/support**

Queste sono le istruzioni originali, leggere attentamente tutte le istruzioni del manuale prima dell'uso. VEVOR si riserva una chiara interpretazione del nostro manuale d'uso. L'aspetto del prodotto sarà soggetto al prodotto ricevuto. Ti preghiamo di perdonarci se non ti informeremo più se sono presenti aggiornamenti tecnologici o software sul nostro prodotto.

Elenco delle parti

	Qtà.	Descrizione
UN	x6	Staffa di fissaggio
B	x12	Piastra con bullone M8
C	x12	Bullone esagonale M8
D	x12	Bullone esagonale M6
E	x12	Rondella piatta M8
F	x24	Rondella piatta M6
G	x12	Rondella di sicurezza M8
H	x12	Rondella di sicurezza M6
.	x12	Dado esagonale M8
J	x12	Dado esagonale M6
K	x2	Guanto
Preinstallare sulla Step Bar		
I	x12	Bullone esagonale M8
M	x12	Rondella piatta M8



UN



B



C



D



E



F



G



H



M

J

K

I

ISTRUZIONI PER LA CURA E L'USO

1. Prima dell'installazione

Leggere attentamente queste istruzioni prima di iniziare l'installazione.

Strumenti adeguati miglioreranno la qualità dell'installazione e ridurranno il tempo richiesto.

Se si riscontrano parti mancanti o danni, scattare una foto e contattarci

L'installazione professionale sarebbe altamente raccomandata.

Controllo periodico per garantire che tutto l'hardware di montaggio rimanga sicuro e stretto.

Passo 1

1. Individuare (3) posizioni di montaggio su ciascun lato.
2. Rimuovere il nastro di fabbrica e pulire il sigillante e lo sporco attorno ai fori di fabbrica posizioni di montaggio.
3. Pulire i fori filettati di fabbrica, se presenti.

Passaggio 2A

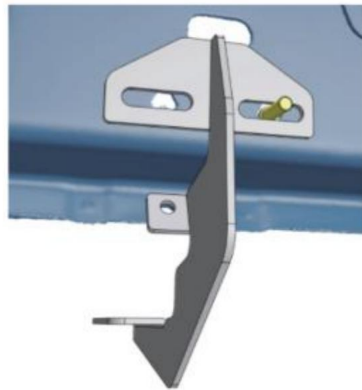
Per modelli senza inserti filettati di fabbrica

1. Fissare la staffa al pannello basculante interno e allineare i fori di montaggio superiore e inferiore.
2. Prendere la filettatura della piastra del bullone M8 e inserirla il lato piatto nei fori esagonali interni

pannello basculante.

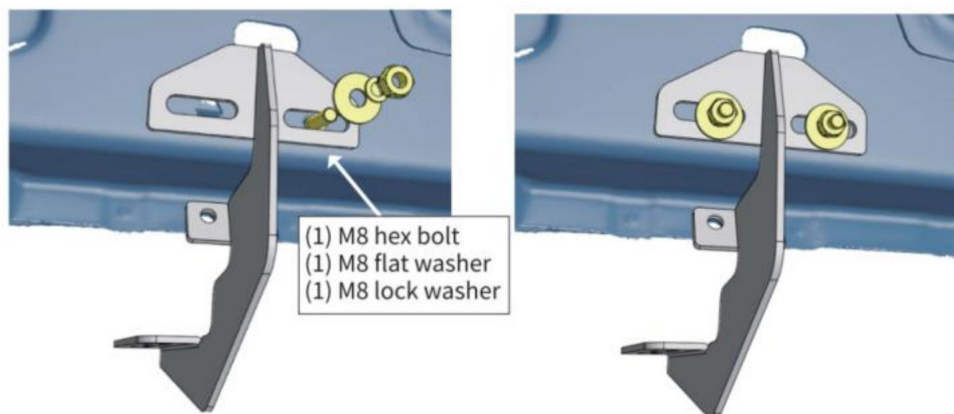
3. Tenere la piastra del bullone e fissare la staffa con

(1) Rondella piatta M8, (1) Rondella di sicurezza M8, (1) Dado esagonale M8.



4 . Inserire un'altra piastra con bullone M8 nell'altro foro esagonale e fissare la staffa

con (1) rondella piatta M8, (1) rondella di sicurezza M8, (1) dado esagonale M8.



Passaggio 2B

Per modelli con inserti filettati di fabbrica

1. Per le posizioni di montaggio anteriore e posteriore, fissare la staffa al bilanciamento interno pannello.

2. Fissare la staffa sul pannello basculante con (2) bulloni esagonali M8, (2) rondelle piatte M8, (2) rondelle di sicurezza M8.

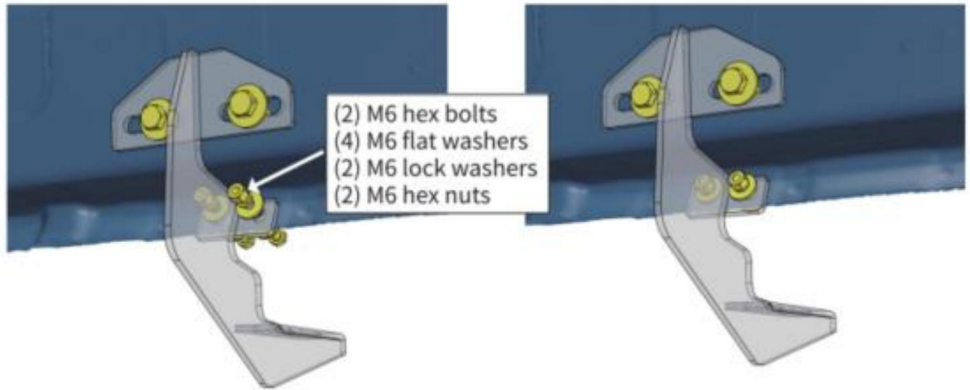
3. Fare riferimento al passaggio 2A per installare la staffa centrale.



Passaggio 3

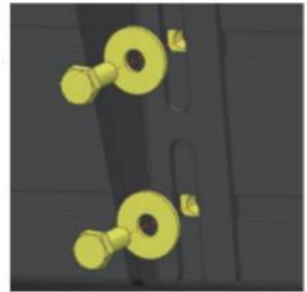
1. Far scorrere la staffa per allinearla ai fori di montaggio sulla saldatura a pizzico.

2. Fissare la staffa per saldare con (2) bulloni esagonali M6, (4) rondelle piatte M6, (2) rondelle di sicurezza M6, (2) dadi esagonali M6.



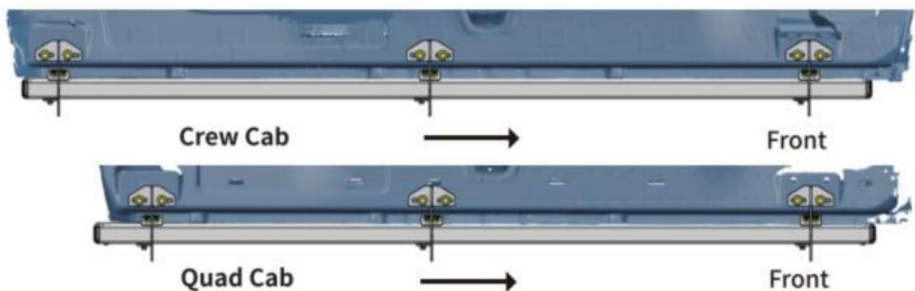
Passaggio 4

1. Rimuovere (6) bulloni esagonali M8 e (6) piatti M8 rondelle sotto la barra del gradino.
2. Far scorrere la guida di montaggio nelle posizioni corrette.
3. Con l'aiuto, portare la barra a gradino tra parentesi.
Fissare la barra gradino sulle staffe con (6) M8 esagonale bulloni e (6) rondelle piatte M8.
4. Ripetere l'operazione per installare l'altra barra del gradino laterale.



Nota :

Bullone esagonale M8(L) e rondella piatta M8(M) preinstallati sulla barra a gradino.



Passaggio 5

1. Serrare i bulloni e i dadi esagonali M8 alla coppia di 15 piedi/libbre.
2. Stringere i bulloni e i dadi esagonali M6 alla coppia di 6 piedi-libbre.
3. Ripetere i passaggi precedenti sul lato passeggero.

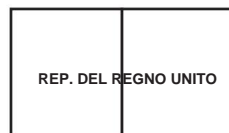
Indirizzo: Baoshanqu Shuangchenglu 803long 11hao 1602A-1609shi
Shanghai

Importato in AUS: SIHAO PTY LTD. 1 ROKEVA STREETEASTWOOD
NSW 2122 Australia

Importato negli Stati Uniti: Sanven Technology Ltd. Suite 250, 9166
Anaheim Place, Rancho Cucamonga, CA 91730



SHUNSHUN GmbH
Römeräcker 9 Z2021,76351
Linkenheim-Hochstetten, Germania Germania



Gruppo Pooledas Ltd
Unità 5 Casa Albert Edward,
I padiglioni Preston, Regno Unito

Made in China

VEVOR®

TOUGH TOOLS, HALF PRICE

Supporto tecnico e certificato di garanzia
elettronica www.vevor.com/support

VEVOR[®]

TOUGH TOOLS, HALF PRICE

Soporte técnico y certificado de garantía electrónica www.vevor.com/support

ESTRIBOS PARA CAMIONES

MODELO:TR-GTB-013

Seguimos comprometidos a proporcionarle herramientas a precios competitivos.

"Ahorre a mitad de precio", "A mitad de precio" o cualquier otra expresión similar utilizada por nosotros solo representa una estimación de los ahorros que podría beneficiarse al comprar ciertas herramientas con nosotros en comparación con las principales marcas y no significa necesariamente cubrir todas las categorías de herramientas ofrecidas por nosotros. Le recordamos que, cuando realice un pedido con nosotros, verifique cuidadosamente si realmente está ahorrando la mitad en comparación con las principales marcas.

VEVOR[®]
TOUGH TOOLS, HALF PRICE

CAMIÓN EN MARCHA
TABLAS

MODELO:TR-GTB-013



¿NECESITAS AYUDA? ¡CONTÁCTENOS!

¿Tiene preguntas sobre el producto? ¿Necesita soporte técnico? Siéntete libre de contactarnos:

Soporte técnico y certificado de garantía
electrónica www.vevor.com/support

Estas son las instrucciones originales; lea atentamente todas las instrucciones del manual antes de operar. VEVOR se reserva una interpretación clara de nuestro manual de usuario. La apariencia del producto estará sujeta al producto que recibió. Perdón que no le informaremos nuevamente si hay actualizaciones de tecnología o software en nuestro producto.

Lista de partes

	Cant.	Descripción
A	×6	Soporte de montaje
B	×12	Placa de perno M8
C	×12	Perno hexagonal M8
D	×12	Perno hexagonal M6
Y	×12	Arandela plana M8
F	×24	Arandela plana M6
<small>GRAND</small>	×12	Arandela de seguridad M8
h	×12	Arandela de seguridad M6
l	×12	Tuerca hexagonal M8
j	×12	Tuerca hexagonal M6
k	×2	Guante
Preinstalación en la barra de pasos		
l	×12	Perno hexagonal M8
<small>METRO</small>	×12	Arandela plana M8



A



B



C



D



Y



F

GRAND

h



l



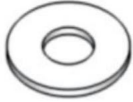
j



k



l



m

INSTRUCCIONES DE CUIDADO Y USO

1. Antes de la instalación

Lea atentamente estas instrucciones antes de comenzar la instalación.

Las herramientas adecuadas mejorarán la calidad de la instalación y reducirán el tiempo necesario.

Si faltan piezas o se encuentra algún daño, tome una fotografía y contáctenos

Se recomienda encarecidamente la instalación profesional.

Verificación periódica para garantizar que todos los accesorios de montaje permanezcan seguros y ajustados.

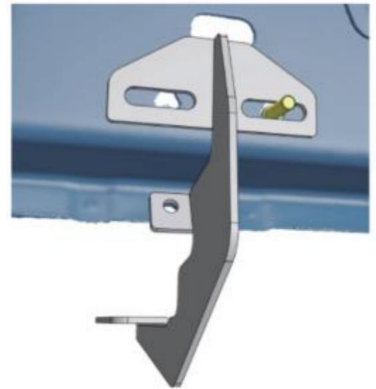
Paso 1

- 1 . Ubique (3) posiciones de montaje a cada lado.
- 2 . Retire la cinta de fábrica y limpie el sellador y la suciedad alrededor de los orificios de fábrica en posiciones de montaje.
- 3 . Limpie los orificios roscados de fábrica, si los tiene.

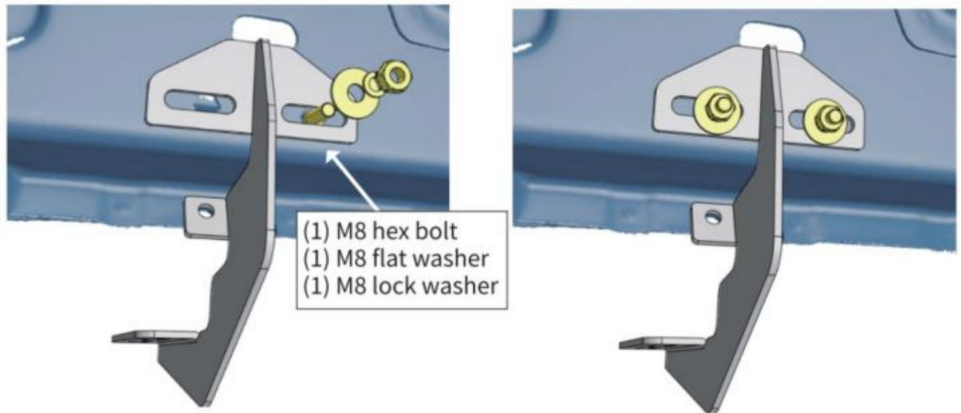
Paso 2A

Para modelos sin insertos de rosca de fábrica

- 1 . Fije el soporte al panel basculante interior y alinee los orificios de montaje superior e inferior.
- 2 . Tome la rosca de la placa del perno M8 e inserte el lado plano en los agujeros hexagonales en el interior panel bajo la puerta.
- 3 . Sostenga la placa del perno y asegure el soporte con
(1) arandela plana M8, (1) arandela de seguridad M8, (1) tuerca hexagonal M8.



- 4 . Inserte otra placa de perno M8 en el otro orificio hexagonal y asegure el soporte.
con (1) arandela plana M8, (1) arandela de seguridad M8, (1) tuerca hexagonal M8.



Paso 2B

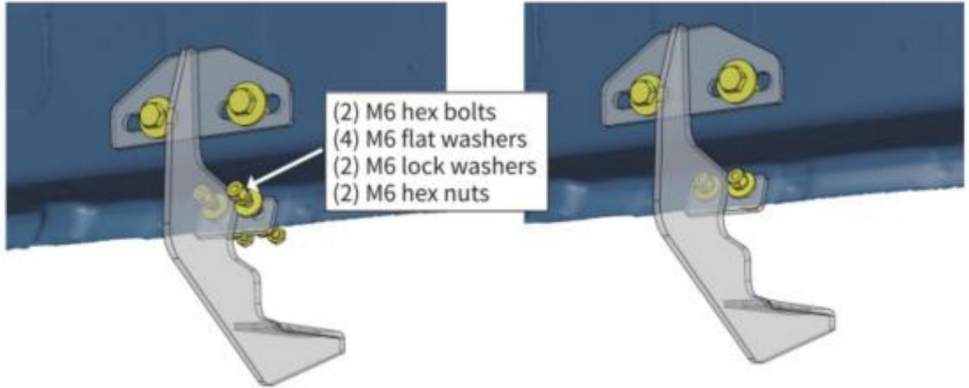
Para modelos con insertos de rosca de fábrica

1. Para las posiciones de montaje delantera y trasera, fije el soporte al balancín interior.
panel.
2. Asegure el soporte en el panel basculante con (2) pernos hexagonales M8, (2) arandelas planas M8, (2)
arandelas de seguridad M8.
3. Consulte el paso 2A para instalar el soporte central.



Paso 3

1. Deslice el soporte para alinearlos con los orificios de montaje en la soldadura por pellizco.
2. Asegure el soporte para soldar con (2) pernos hexagonales M6, (4) arandelas planas M6, (2) arandelas
de seguridad M6 y (2) tuercas hexagonales M6.

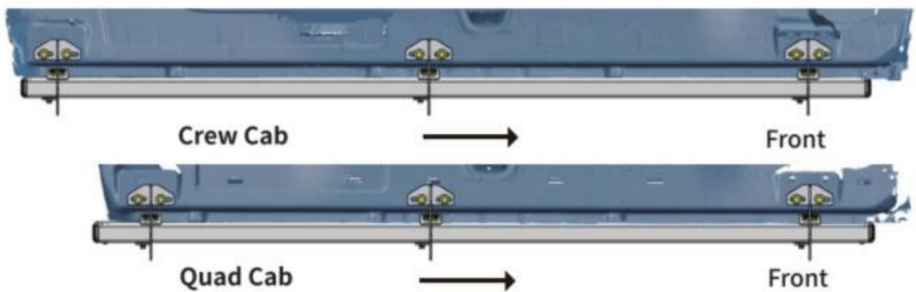
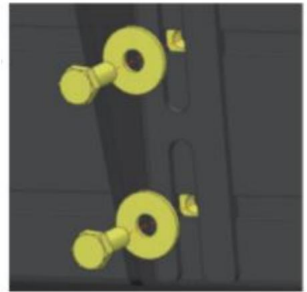


Etapa 4

- 1 . Retire los (6) pernos hexagonales M8 y los (6) tornillos planos M8. arandelas debajo de la barra de paso.
- 2 . Deslice el riel de montaje a las posiciones adecuadas.
- 3 . Con ayuda, lleve la barra de paso hasta los soportes. Asegure la barra de paso en los soportes con (6) cabeza hexagonal M8. pernos y (6) arandelas planas M8.
- 4 . Repita para instalar la otra barra de paso lateral.

Nota :

Perno hexagonal M8(L) y arandela plana M8(M) preinstalados en la barra escalonada.



Paso 5

- 1 . Apriete los pernos y tuercas hexagonales M8 con un torque de 15 lbs-pie.
- 2 . Apriete los pernos y tuercas hexagonales M6 con un torque de 6 lbs-pie.
- 3 . Repita los pasos anteriores en el lado del pasajero.

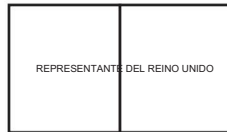
Dirección: Baoshanqu Shuangchenglu 803long 11hao 1602A-1609shi
Shanghai

Importado a AUS: SIHAO PTY LTD. 1 ROKEVA STREET ASTWOOD
NSW 2122 Australia

Importado a EE. UU.: Sanven Technology Ltd. Suite 250, 9166 Anaheim
Place, Rancho Cucamonga, CA 91730



SHUNSHUN GmbH
Römeräcker 9 Z2021,76351
Linkenheim-Hochstetten,Alemania Alemania



Grupo Pooledas Ltd
Unidad 5 Casa Albert Edward,
The Pavilions Preston, Reino Unido

Hecho en china

VEVOR[®]

TOUGH TOOLS, HALF PRICE

Soporte técnico y certificado de garantía
electrónica www.vevor.com/support

VEVOR®

TOUGH TOOLS, HALF PRICE

Wsparcie techniczne i certyfikat e-gwarancji www.vevor.com/support

NAKLADKI DO SAMOCHODÓW CIĘŻAROWYCH

MODEL:TR-GTB-013

Nadal dokładamy wszelkich starań, aby zapewnić Państwu narzędzia w konkurencyjnej cenie.

„Zaoszczędź o połowę”, „o połowę ceny” lub inne podobne wyrażenia używane przez nas przedstawiają jedynie szacunkową oszczędność, jaką możesz zyskać kupując u nas określone narzędzia w porównaniu z głównymi najlepszymi markami i niekoniecznie oznaczają uwzględnienie wszystkich kategorii oferowanych narzędzi przez nas. Przypominamy, aby podczas składania zamówienia u nas dokładnie sprawdzić, czy faktycznie oszczędzasz połowę w porównaniu z czołowymi markami.

VEVOR[®]
TOUGH TOOLS, HALF PRICE

JAZDA CIĘŻARÓWKĄ
DESKI

MODEL:TR-GTB-013



POTRZEBUJĘ POMOCY? SKONTAKTUJ SIĘ Z NAMI!

Masz pytania dotyczące produktu? Potrzebujesz wsparcia technicznego? Śmiało możesz się z nami skontaktować:

Wsparcie techniczne i certyfikat e-gwarancji
www.vevor.com/support

To jest oryginalna instrukcja. Przed przystąpieniem do obsługi prosimy o dokładne zapoznanie się ze wszystkimi instrukcjami. VEVOR zastrzega sobie jasną interpretację naszej instrukcji obsługi. Wygląd produktu zależy od produktu, który otrzymałeś. Proszę wybaczyć nam, że nie będziemy ponownie informować Państwa, jeśli pojawią się jakieś aktualizacje technologii lub oprogramowania naszego produktu.

Lista części

	Ilość	Opis
A	×6	Uchwyt montażowy
B	×12	Płytki ze śrubą M8
C	×12	Śruba sześciokątna M8
D	×12	Śruba sześciokątna M6
I	×12	Podkładka płaska M8
F	×24	Podkładka płaska M6
G	×12	Podkładka zabezpieczająca M8
H	×12	Podkładka zabezpieczająca M6
I	×12	Nakrętka sześciokątna M8
J	×12	Nakrętka sześciokątna M6
K	×2	Rękawica
Wstępnie zainstaluj na pasku schodkowym		
L	×12	Śruba sześciokątna M8
M	×12	Podkładka płaska M8



A



B



C



D



I



F



G



H



I



J



K



L



M

INSTRUKCJA OBSŁUGI I UŻYTKOWANIA

1. Przed instalacją

Przeczytaj uważnie niniejszą instrukcję przed rozpoczęciem instalacji.

Odpowiednie narzędzia poprawią jakość montażu i skrócą czas jego montażu.

W przypadku stwierdzenia brakujących części lub jakichkolwiek uszkodzeń, prosimy o zrobienie zdjęcia i skontaktowanie się z nami

Profesjonalny montaż byłby wysoce zalecany.

Okresowa kontrola, aby upewnić się, że wszystkie elementy montażowe są bezpieczne i szczelne.

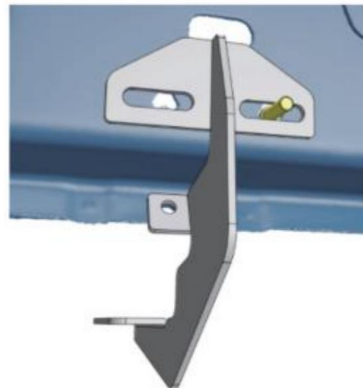
Krok 1

1. Zlokalizować (3) pozycje montażowe z każdej strony.
2. Usunąć fabryczną taśmę i oczyścić uszczelniacz i brud wokół fabrycznych otworów montażowych.
3. Wyczyścić fabryczne otwory gwintowane, jeśli są na wyposażeniu.

Krok 2A

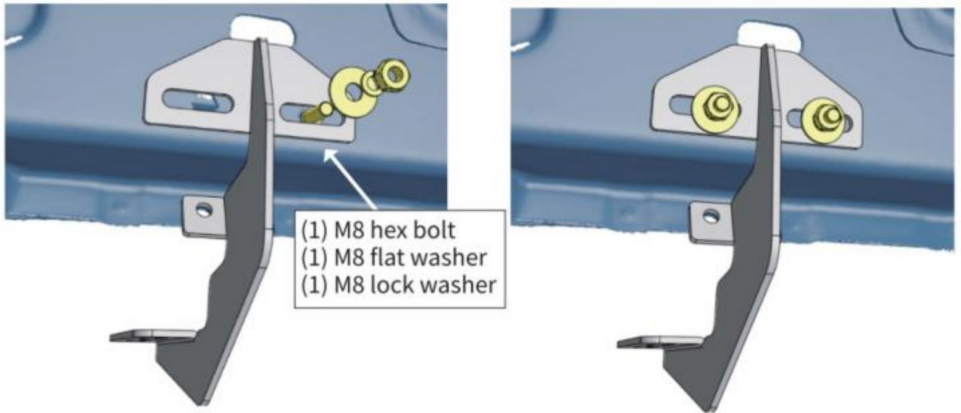
Do modeli bez fabrycznych wkładek gwintowych

1. Przymocuj wspornik do wewnętrznego panelu wahacza i wyrównaj górne i dolne otwory montażowe.
2. Weź gwint płytki śruby M8 i włóż go płaską stroną do sześciokątnych otworów po wewnętrznej stronie panel wahacza.
3. Przytrzymaj płytkę śruby i zabezpiecz wspornik za pomocą



(1) Podkładka płaska M8, (1) Podkładka zabezpieczająca M8, (1) Nakrętka sześciokątna M8.

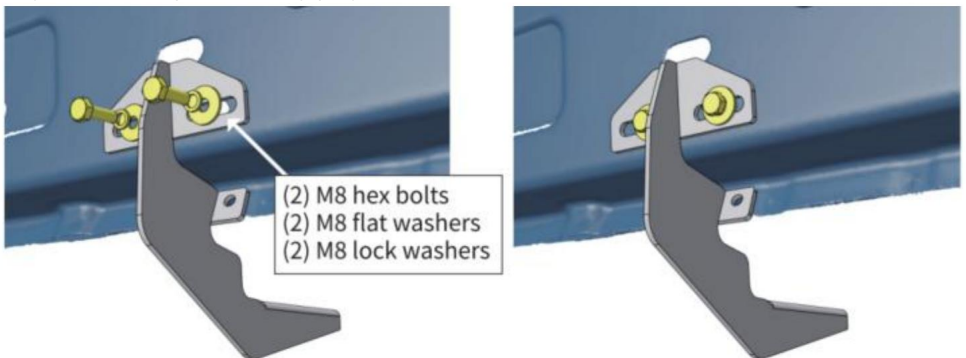
4. Włóż kolejną płytkę śruby M8 do drugiego sześciokątnego otworu i zabezpiecz wspornik z (1) podkładką płaską M8, (1) podkładką zabezpieczającą M8, (1) nakrętką sześciokątną M8.



Krok 2B

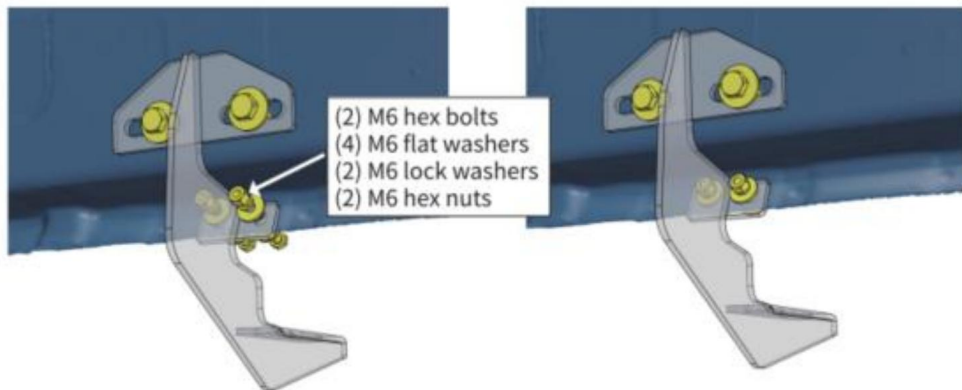
Do modeli z fabrycznymi wkładkami gwintowymi

1. W przypadku przednich i tylnych pozycji montażowych przymocuj wspornik do wewnętrznego wahacza płyta.
2. Przymocuj wspornik do panelu wahacza za pomocą (2) śrub sześciokątnych M8, (2) podkładek płaskich M8, (2) podkładek zabezpieczających M8.
3. Aby zamontować wspornik środkowy, przejdź do kroku 2A.



Krok 3

1. Przesuń wspornik tak, aby zrównał się z otworami montażowymi na zgrzeinie zaciskowej.
2. Przymocuj wspornik do spoiny zaciskowej za pomocą (2) śrub sześciokątnych M6, (4) podkładek płaskich M6, (2) podkładek zabezpieczających M6, (2) nakrętek sześciokątnych M6.



Krok 4

1. Usuń (6) śruby sześciokątne M8 i płaską część (6) M8 podkładki pod poręczą stopnia.

2. Przesuń szynę montażową do odpowiednich pozycji.

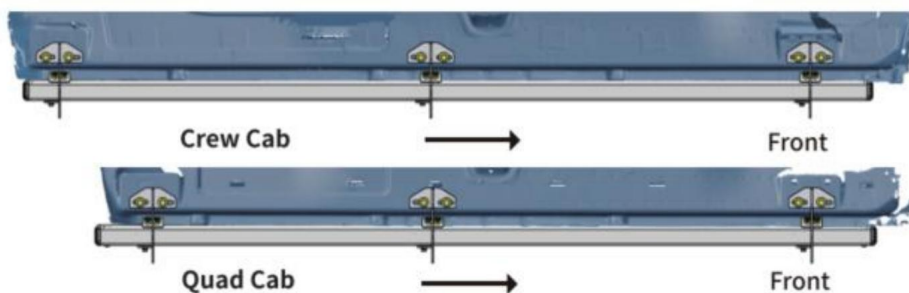
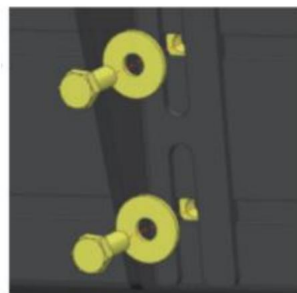
3. Z pomocą podnieś poręcz do wsporników.

Zamocuj drążek schodkowy na wspornikach za pomocą (6) sześciokąta M8 śruby i (6) płaskie podkładki M8.

4. Powtórz tę czynność, aby zamontować stopień po drugiej stronie.

Notatka :

Śruba sześciokątna M8(L) i podkładka płaska M8(M) są wstępnie zamontowane na wsporniku stopnia.



Krok 5

1. Dokręcić śruby i nakrętki sześciokątne M8 momentem obrotowym 15 ft-lbs.

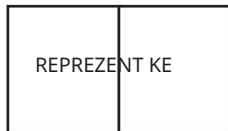
2. Dokręcić śruby i nakrętki sześciokątne M6 momentem obrotowym 6 ft-lbs.

3. Powtórz powyższe kroki po stronie pasażera.

Adres: Baoshanqu Shuangchenglu 803long 11hao 1602A-1609shi Szanghaj
Import do

Australii: SIHAO PTY LTD. 1 ROKEVA STREETEASTWOOD NSW 2122 Australia

Import do USA: Sanven Technology Ltd. Suite 250, 9166 Anaheim Place, Rancho
Cucamonga, CA 91730



SHUNSHUN GmbH

Römeräcker 9 Z2021,76351

Linkenheim-Hochstetten, Niemcy Niemcy



Pooledas Group Ltd

Jednostka 5 Dom Alberta Edwarda,

Pawilony Preston, Wielka Brytania

Wyprodukowano w Chinach

VEVOR[®]

TOUGH TOOLS, HALF PRICE

Wsparcie techniczne i certyfikat e-gwarancji

www.vevor.com/support

VEVOR[®]

TOUGH TOOLS, HALF PRICE

Technische ondersteuning en e-garantiecertificaat www.vevor.com/support

TRUCKLOOPPLANKEN

MODEL: TR-GTB-013

We blijven ons inzetten om u gereedschap tegen een concurrerende prijs te bieden.

'Bespaar de helft', 'Halve prijs' of andere soortgelijke uitdrukkingen die door ons worden gebruikt vertegenwoordigen slechts een schatting van de besparingen die u zou kunnen profiteren als u bepaalde gereedschappen bij ons koopt in vergelijking met de grote topmerken en betekenen niet noodzakelijkerwijs dat ze alle categorieën van aangeboden gereedschappen dekken. door ons. Wij verzoeken u vriendelijk om bij het plaatsen van een bestelling bij ons goed na te gaan of u daadwerkelijk de helft bespaart in vergelijking met de grote topmerken.

VEVOR®

TOUGH TOOLS, HALF PRICE

VRACHTWAGEN LOOPT
BORDEN

MODEL: TR-GTB-013



HULP NODIG? NEEM CONTACT MET ONS OP!

Heeft u productvragen? Technische ondersteuning nodig? Neem dan gerust contact met ons op:

Technische ondersteuning en e-garantiecertificaat www.vevor.com/support

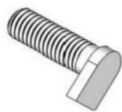
Dit is de originele instructie. Lees alle instructies in de handleiding zorgvuldig door voordat u ermee aan de slag gaat. VEVOR behoudt zich een duidelijke interpretatie van onze gebruikershandleiding voor. Het uiterlijk van het product is afhankelijk van het product dat u heeft ontvangen. Vergeef ons alstublieft dat we u niet opnieuw zullen informeren als er technologie- of software-updates zijn voor ons product.

Onderdelen lijst

	Aantal	Beschrijving
A	x6	Montagebeugel
B	x12	M8 boutplaat
C	x12	M8 zeskantbout
D	x12	M6 zeskantbout
EN	x12	M8 platte sluitring
F	x24	M6 platte sluitring
G	x12	M8 borgring
H	x12	M6 borgring
I	x12	M8 zeskantmoer
J	x12	M6 zeskantmoer
K	x2	Handschoen
Pre-installatie op Step Bar		
L	x12	M8 zeskantbout
M	x12	M8 platte sluitring



A



B



C



D



EN



F



G



H



I



J



K



L



M

VERZORGINGS- EN GEBRUIKSINSTRUCTIES

1. Vóór installatie

Lees deze instructie zorgvuldig door voordat u met de installatie begint.

Het juiste gereedschap verbetert de kwaliteit van de installatie en verkort de benodigde tijd.

Als er ontbrekende onderdelen of schade worden aangetroffen, maak dan een foto en neem contact met ons op

Een professionele installatie wordt ten zeerste aanbevolen.

Periodieke controle om ervoor te zorgen dat al het bevestigingsmateriaal veilig en stevig vastzit.

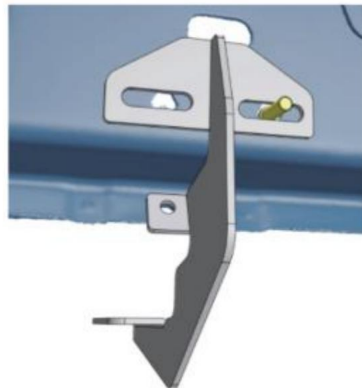
Stap 1

1. Zoek (3) montageposities aan elke kant.
2. Verwijder de fabriekstape en verwijder het afdichtmiddel en vuil rond de fabrieksgaten montageposities.
3. Maak de in de fabriek aangebrachte schroefdraadgaten schoon, indien aanwezig.

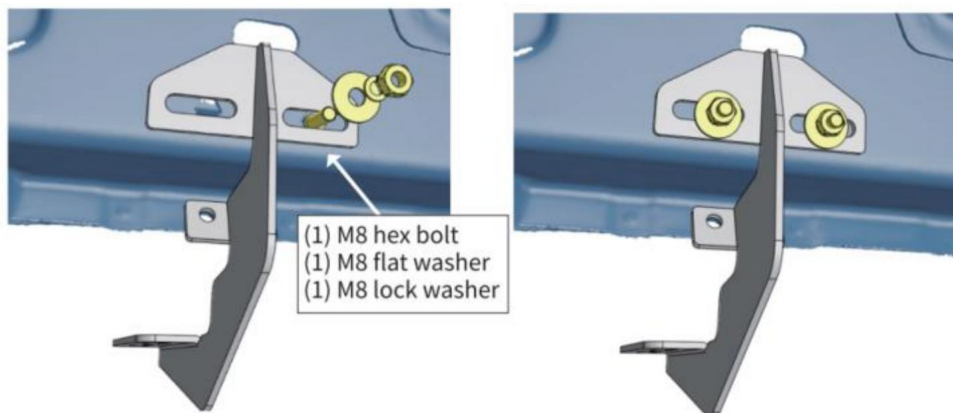
Stap 2A

Voor modellen zonder fabrieksdraadinzetstukken

1. Bevestig de beugel aan het binnenste rockerpaneel en lijn de bovenste en onderste montagegaten uit.
2. Neem de schroefdraad van de M8-boutplaat en plaats deze de platte kant in de zeshoekige gaten aan de binnenkant rocker paneel.
3. Houd de boutplaat vast en zet de beugel vast
(1) M8 platte sluitring, (1) M8 borgring, (1) M8 zeskantmoer.



4. Steek nog een M8-boutplaat in het andere zeshoekige gat en zet de beugel vast met (1) platte M8-ring, (1) M8-veerring, (1) M8-zeskantmoer.



Stap2B

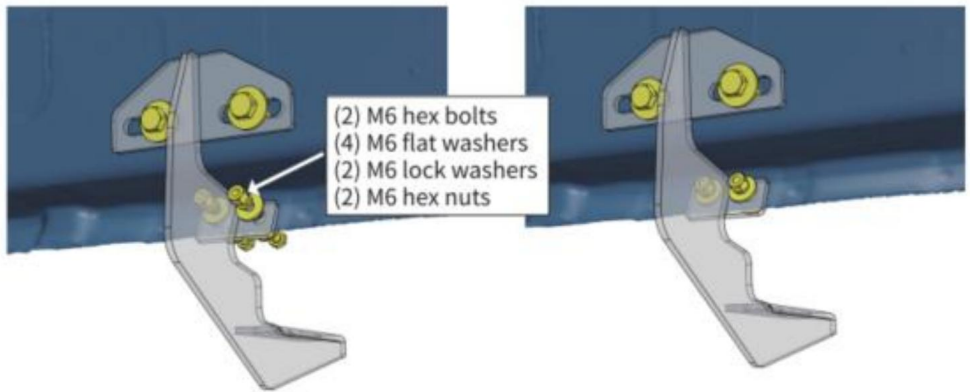
Voor modellen met fabrieksdraadinzetstukken

1. Voor montage aan de voor- en achterzijde bevestigt u de beugel aan de binnenste tuimelaar paneel.
2. Zet de beugel op het rockerpaneel vast met (2) M8 zeskantbouten, (2) M8 platte ringen, (2) M8 borgringen.
3. Raadpleeg stap 2A om de middenbeugel te installeren.



Stap 3

1. Verschuif de beugel zodat deze op één lijn ligt met de montagegaten op de klemlas.
2. Zet de beugel vast op de klemlas met (2) M6 zeskantbouten, (4) M6 platte ringen, (2) M6 borgringen, (2) M6 zeskantmoeren.

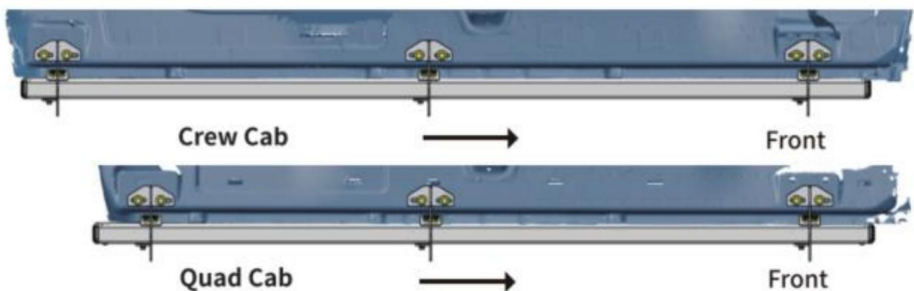
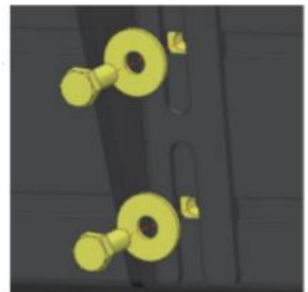


Stap 4

1. Verwijder (6) M8 zeskantbouten en (6) M8 plat sluitringen onder de treeplank.
2. Schuif de montagerail naar de juiste posities.
3. Breng met hulp het opstapje naar de beugels. Zet de treeplank vast op beugels met (6) M8 zeskant bouten en (6) platte M8-ringen.
4. Herhaal dit om de andere zijstapbalk te installeren.

Opmerking :

M8(L) zeshoekige bout en M8(M) platte ring vooraf installeren op treeplank.



Stap 5

1. Haal de M8 zeskantbouten en moeren aan met een koppel van 15 ft lbs.
2. Haal de M6 zeskantbouten en moeren aan met een koppel van 6 ft lbs.
3. Herhaal bovenstaande stappen aan de passagierszijde.

Adres: Baoshanqu Shuangchenglu 803long 11hao 1602A-1609shi Shanghai

Geïmporteerd in AUS: SIHAO PTY LTD. 1 ROKEVA STREETEASTWOOD NSW
2122 Australië

Geïmporteerd naar de VS: Sanven Technology Ltd. Suite 250, 9166 Anaheim
Place, Rancho Cucamonga, CA 91730



SHUNSHUN GmbH
Römeräcker 9 Z2021,76351
Linkenheim-Hochstetten, Duitsland Duitsland



Pooledas Group Ltd
Eenheid 5 Albert Edward Huis,
De paviljoens Preston, Verenigd Koninkrijk

Gemaakt in China

VEVOR[®]

TOUGH TOOLS, HALF PRICE

**Technische ondersteuning en e-
garantiecertificaat www.vevor.com/support**

VEVOR[®]

TOUGH TOOLS, HALF PRICE

Teknisk support och e-garanticertifikat www.vevor.com/support

LASTBORDAR

MODELL:TR-GTB-013

Vi fortsätter att vara engagerade i att ge dig verktyg till konkurrenskraftiga priser.

"Spara hälften", "halva priset" eller andra liknande uttryck som används av oss representerar bara en uppskattning av besparingar du kan dra nytta av att köpa vissa verktyg hos oss jämfört med de stora toppmärkena och betyder inte nödvändigtvis att täcka alla kategorier av verktyg som erbjuds av oss. Du påminns vänligen om att noggrant kontrollera när du gör en beställning hos oss om du faktiskt sparar hälften i jämförelse med de främsta stora varumärkena.

VEVOR®

TOUGH TOOLS, HALF PRICE

LASTBIL KÖR BRÄDER

MODELL:TR-GTB-013



BEHÖVS HJÄLP? KONTAKTA OSS!

Har du produktfrågor? Behöver du teknisk support? Kontakta oss gärna:

Teknisk support och e-garanticertifikat
www.vevor.com/support

Detta är den ursprungliga instruktionen, läs alla instruktioner noggrant innan du använder den. VEVOR reserverar sig för en tydlig tolkning av vår användarmanual. Utseendet på produkten är beroende av den produkt du fått. Ursäkta oss att vi inte kommer att informera dig igen om det finns någon teknik eller mjukvaruuppdateringar på vår produkt.

Delarlista

	Antal.	Beskrivning
A	x6	Monteringsfäste
B	x12	M8 bultplatta
C	x12	M8 sexkantsbult
D	x12	M6 sexkantsbult
och	x12	M8 platt bricka
F	x24	M6 platt bricka
G	x12	M8 låsbricka
H	x12	M6 låsbricka
	x12	M8 sexkantsmutter
J	x12	M6 sexkantsmutter
K	x2	Handske
Förinstallera på Step Bar		
L	x12	M8 sexkantsbult
M	x12	M8 platt bricka



A



B



C



D



och



F



G



H



J

K

L



M

SKÖTSEL OCH ANVÄNDNINGSSINSTRUKTIONER

1. Före installation

Läs denna instruktion noggrant innan du påbörjar installationen.

Rätt verktyg kommer att förbättra kvaliteten på installationen och minska den tid som krävs.

Om saknade delar eller någon skada hittas, ta en bild och kontakta oss

Professionell installation skulle starkt rekommenderas.

Regelbunden kontroll för att säkerställa att all monteringsutrustning förblir säker och tät.

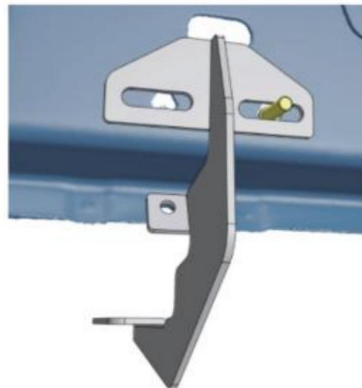
Steg 1

- 1 . Leta reda på (3) monteringspositioner på varje sida.
- 2 . Ta bort fabriksstejpen och rengör tätningsmedlet och smutsen runt fabrikshålén monteringspositioner.
- 3 . Rengör de fabriksgångade hålen om sådana finns.

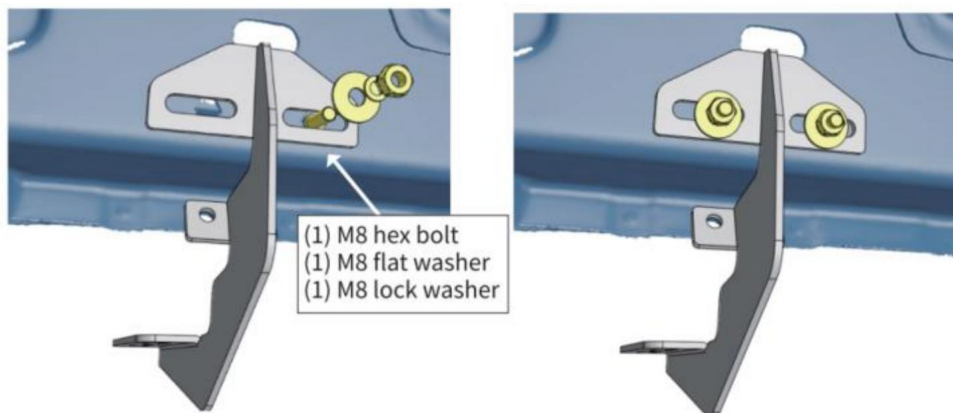
Steg 2A

För modeller utan fabriksgångade insatser

- 1 . Fäst fästet på den inre vipppanelen och rikta in de övre och nedre monteringshålén.
- 2 . Ta gängan på M8-bultplattan och sätt in den platta sidan i sexkanthålen på insidan vipppanel.
- 3 . Håll i bultplattan och fäst fästet med
(1) M8 plattbricka, (1) M8 låsbricka, (1) M8 sexkantmutter.



4 . Sätt i ytterligare en M8-bultplatta i det andra sexkanthålet och fäst fästet med (1) M8 plattbricka, (1) M8 låsbricka, (1) M8 sexkantsmutter.



Steg 2B

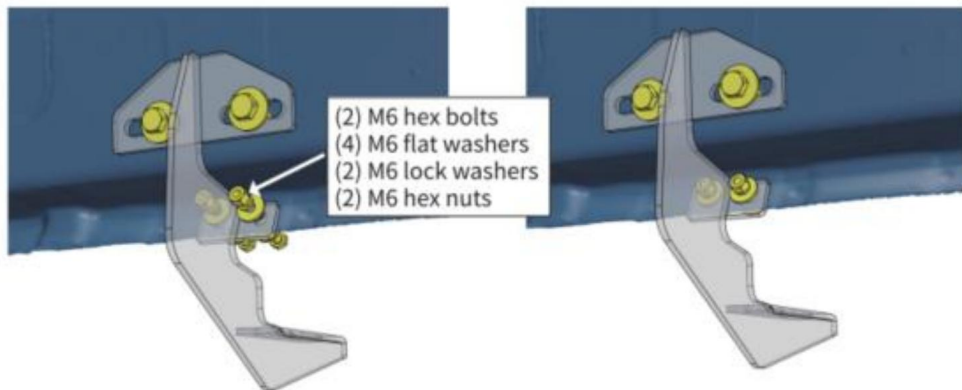
För modeller med fabriksgänginsatser

1. För de främre och bakre monteringspositionerna, fäst fästet på den inre vippa panel.
2. Fäst fästet på vipppanelen med (2) M8 sexkantsbultar, (2) M8 plana brickor, (2) M8 låsbrickor.
3. Se steg 2A för att installera mittfästet.



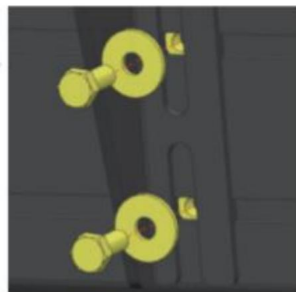
Steg 3

1. Skjut fästet så att det ligger i linje med monteringshålen på klämsvetsen.
2. Fäst fästet för att klämmas med (2) M6 sexkantsbultar, (4) M6 plana brickor, (2) M6 låsbrickor, (2) M6 sexkantsmutterar.



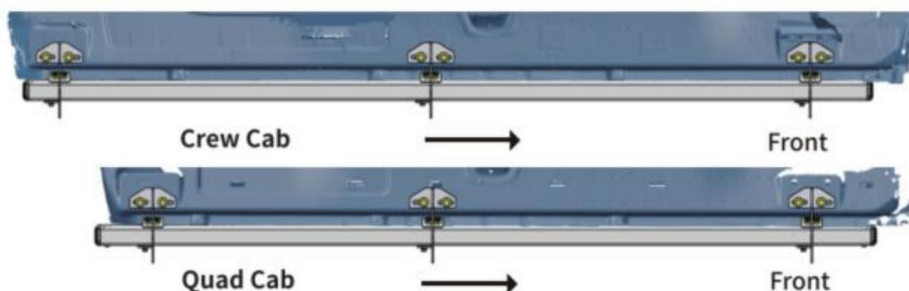
Steg 4

- 1 . Ta bort (6) M8 sexkantsbultar och (6) M8 platt brickor under stegstängan.
 - 2 . Skjut monteringskenan till rätt positioner.
 - 3 . Med hjälp, ta stegreglaget till parentes.
- Fäst stegstängan på konsolerna med (6) M8 sexkant bultar och (6) M8 plana brickor.
- 4 . Upprepa för att installera den andra stegstängan på sidan.



Notera :

M8(L) sexkantsbult och M8(M) platt bricka förinstalleras på stegstängan.



Steg 5

- 1 . Dra åt M8 sexkantsbultar och muttrar till 15 ft lbs vridmoment.
- 2 . Dra åt M6 sexkantsbultar och muttrar till 6 ft lbs vridmoment.
- 3 . Upprepa ovanstående steg på passagerarsidan.

Address: Baoshanqu Shuangchenglu 803long 11hao 1602A-1609shi
Shanghai

Importerad till AUS: SIHAO PTY LTD. 1 ROKEVA STREETEASTWOOD
NSW 2122 Australien

Importerad till USA: Sanven Technology Ltd. Suite 250, 9166 Anaheim
Place, Rancho Cucamonga, CA 91730



SHUNSHUN GmbH
Römeräcker 9 Z2021,76351
Linkenheim-Hochstetten, Tyskland, Tyskland



Pooledas Group Ltd
Enhet 5 Albert Edward House,
The Pavilions Preston, Storbritannien

Tillverkad i Kina

VEVOR[®]

TOUGH TOOLS, HALF PRICE

Teknisk support och e-garanticertifikat

www.vevor.com/support