

# **VEVOR<sup>®</sup>**

**TOUGH TOOLS, HALF PRICE**

Technical Support and E-Warranty Certificate

[www.vevor.com/support](http://www.vevor.com/support)

## **TRACTOR BUCKET GRAB HOOK USER MANUAL**

**MODEL:QY1 & QY2 & QY3**

We continue to be committed to provide you tools with competitive price.

"Save Half", "Half Price" or any other similar expressions used by us only represents an estimate of savings you might benefit from buying certain tools with us compared to the major top brands and does not necessarily mean to cover all categories of tools offered by us. You are kindly reminded to verify carefully when you are placing an order with us if you are actually saving half in comparison with the top major brands.

# VEVOR<sup>®</sup>

TOUGH TOOLS, HALF PRICE

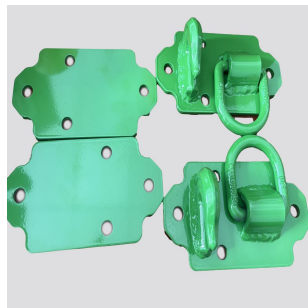
## TRACTOR BUCKET GRAB HOOK



**QY1**



**QY2**



**QY3**

**Note:** The actual product you receive determines its look.



### NEED HELP? CONTACT US!

Have product questions? Need technical support? Please feel free to contact us:

**Technical Support and E-Warranty Certificate**  
[www.vevor.com/support](http://www.vevor.com/support)

This is the original instruction, please read all manual instructions carefully before operating. VEVOR reserves a clear interpretation of our user manual. The appearance of the product shall be subject to the product you received. Please forgive us that we won't inform you again if there are any technology or software updates on our product.

## Important safety instructions

	Warning - To reduce the risk of injury, the user must read the instructions manual carefully.
	Warning- Be sure to wear gloves when using this product.

### **WARNING!**

1. Never exceed working load limit.
2. It must be checked before each use. Wear, damage or installation.
3. Avoid impacting the hooks.
4. Damaged hooks shall not be used. Death or injury can occur from improper use or care.

## 2. Product Introduce

The grab hooks are good attachments for agricultural vehicles. Mounted on Tractor Bucket, used with chains, straps, ropes, and Ratchet Binders etc. It can also be used as Tow Hooks, is a good tractor bucket attachments for easy dragging or lifting.

## 3. Accessories introduction

QY1		
Items	Name	Number
1	Bolt	4
2	Nut	4
3	Spring Washer	4
4	Flat Washer	4

<b>QY2</b>		
Items	Name	Number
1	Bolt	8
2	Nut	8
3	Spring Washer	8
4	Flat Washer	8

<b>QY3</b>		
Items	Name	Number
1	Bolt	8
2	Nut	8
3	Spring Washer	8
4	Flat Washer	8

## **4.Installation introduction**

- 1.Turn off the tractor and pull the handbrake to prevent the vehicle from moving.
- 2.Clean the installation position and ensure that the surface is flat and clean.
- 3.You need an electric drill.Line up the tractor hole,mark where we need to drill it and drill.
- 4.Insert the bolts, install the bottom steel plate, washers and tighten the nuts.
- 5.Check that the hooks are firmly in place.

## 5.Parameter

Items	Model	QY1	QY2	QY3
1	Mounting Plate Size	4.25*3.25 inch	7.1*4.7inch	8*4.25inch
2	Hook Size	3/8inch	3/8inch	3/8inch
3	Rings	/	1/2inch	1/2inch
4	Number Of Sets	2	2	2
5	Working Load Limit(lbs)	6600	6600	6600
6	breaking load(lbs)	15000	12000	12000
7	Colour	Green	Green	Green

**Manufacturer:** Shanghaimuxinmuyeyouxiangongsi

**Address:** Shuangchenglu 803nong11hao1602A-1609shi, baoshanqu, shanghai 200000 CN.

**Imported to AUS:** SIHAO PTY LTD. 1 ROKEVA STREETEASTWOOD NSW 2122 Australia

**Imported to USA:** Sanven Technology Ltd. Suite 250, 9166 Anaheim Place, Rancho Cucamonga, CA 91730

<b>EC</b>	<b>REP</b>
-----------	------------

E-CrossStu GmbH  
Mainzer Landstr.69, 60329 Frankfurt am Main.

<b>UK</b>	<b>REP</b>
-----------	------------

YH CONSULTING LIMITED.  
C/O YH Consulting Limited Office 147, Centurion House, London Road, Staines-upon-Thames, Surrey, TW18 4AX

**VEVOR<sup>®</sup>**

**TOUGH TOOLS, HALF PRICE**

**Technical Support and E-Warranty Certificate**

**[www.vevor.com/support](http://www.vevor.com/support)**

# **VEVOR<sup>®</sup>**

## **TOUGH TOOLS, HALF PRICE**

Assistance technique et certificat de garantie

électronique [www.vevor.com/support](http://www.vevor.com/support)

**CROCHET DE PRÉHENSION POUR GODET DE TRACTEUR**

**MANUEL D'UTILISATION**

**MODÈLE : QY1, QY2 et QY3**

Nous continuons à nous engager à vous fournir des outils à des prix compétitifs.

« Économisez la moitié », « Moitié prix » ou toute autre expression similaire utilisée par nous ne représente qu'une estimation des économies que vous pourriez réaliser en achetant certains outils chez nous par rapport aux grandes marques et ne couvre pas nécessairement toutes les catégories d'outils que nous proposons. Nous vous rappelons de bien vouloir vérifier soigneusement lorsque vous passez une commande chez nous si vous économisez réellement la moitié par rapport aux grandes marques.

**VEVOR**<sup>®</sup>  
TOUGH TOOLS, HALF PRICE

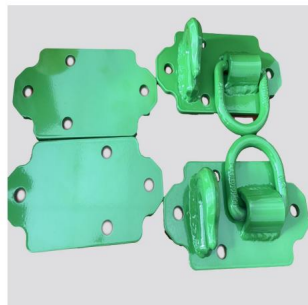
GODET DE TRACTEUR  
CROCHET DE SAISIE



QY1



QY2



QY3

Remarque : le produit réel que vous recevez détermine son apparence.

### BESOIN D'AIDE? CONTACTEZ-NOUS!



Vous avez des questions sur nos produits ? Vous avez besoin d'assistance technique ?  
N'hésitez pas

à nous contacter : Assistance technique et certificat de garantie  
électronique [www.vevor.com/support](http://www.vevor.com/support)

Il s'agit de la notice d'utilisation d'origine. Veuillez lire attentivement toutes les instructions du manuel avant de l'utiliser. VEVOR se réserve le droit d'interpréter clairement notre manuel d'utilisation. L'apparence du produit dépend du produit que vous avez reçu. Veuillez nous excuser, nous ne vous informerons plus en cas de mise à jour technologique ou logicielle de notre produit.



## Consignes de sécurité importantes

	Avertissement - Pour réduire le risque de blessure, l'utilisateur doit lire Lisez attentivement le manuel d'instructions.
	Avertissement – Assurez-vous de porter des gants lorsque vous utilisez ce produit.



### AVERTISSEMENT!

1. Ne jamais dépasser la limite de charge de travail.
2. Il doit être vérifié avant chaque utilisation. Usure, dommages ou installation.
3. Évitez de heurter les crochets.
4. Les crochets endommagés ne doivent pas être utilisés. Des blessures ou des décès peuvent survenir.  
d'une utilisation ou d'un entretien inapproprié.

## 2. Présentation du produit

Les crochets de préhension sont de bons accessoires pour les véhicules agricoles. Monté sur un godet de tracteur, utilisé avec des chaînes, des sangles, des cordes et Attaches à cliquet, etc. Il peut également être utilisé comme crochets de remorquage, c'est un bon Accessoires de godet de tracteur pour faciliter le déplacement ou le levage.

## 3. Présentation des accessoires

QY1		
Articles	Nom	Nombre
1	Boulon	4
2	Noix	4
3	Rondelle élastique	4
4	Rondelle plate	4

QY2		
Articles	Nom	Nombre
1	Boulon	8
2	Noix	8
3	Rondelle élastique	8
4	Rondelle plate	8

QY3		
Articles	Nom	Nombre
1	Boulon	8
2	Noix	8
3	Rondelle élastique	8
4	Rondelle plate	8

## 4. Présentation de l'installation

1. Éteignez le tracteur et tirez le frein à main pour empêcher le véhicule de bouger.
2. Nettoyez la position d'installation et assurez-vous que la surface est plane et propre.
3. Vous avez besoin d'une perceuse électrique. Alignez le trou du tracteur, marquez où nous il faut le percer et le percer.
4. Insérez les boulons, installez la plaque d'acier inférieure, les rondelles et serrez les noix.
5. Vérifiez que les crochets sont bien en place.

## 5.Paramètre

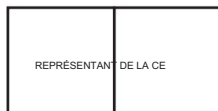
Articles	Modèle	QY1	QY2	QY3
1	Plaque de montage Taille	4,25*3,25 pouce	7,1 * 4,7 pouces h	8*4,25 pouces h
2	Taille de l'hameçon	3/8 pouces	3/8 pouces	3/8 pouces
3	Anneaux	/	1/2 pouce	1/2 pouce
4	Nombre d'ensembles	2	2	2
5	Charge de travail Limite (lb)	6600	6600	6600
6	de charge de rupture (lb)	15000	12000	12000
7	Couleur	Vert	Vert	Vert

Fabricant : Shanghai muxinmuyeyouxiangongsi

Adresse : Shuangchenglu 803nong11hao1602A-1609shi, baoshanqu, Shanghai  
200000 CN.

Importé en Australie : SIHAO PTY LTD. 1 ROKEVA STREET EASTWOOD NSW  
2122 Australie

Importé aux États-Unis : Sanven Technology Ltd. Suite 250, 9166 Anaheim Place, Rancho  
Cucamonga, CA 91730



E-CrossStu GmbH

Mainzer Landstr.69, 60329 Francfort-sur-le-Main.



YH CONSULTING LIMITÉE.

C/O YH Consulting Limited Bureau 147, Centurion House,  
London Road, Staines-upon-Thames, Surrey, TW18 4AX

**VEVOR<sup>®</sup>**

**TOUGH TOOLS, HALF PRICE**

Assistance technique et certificat de garantie  
électronique [www.vevor.com/support](http://www.vevor.com/support)

# **VEVOR<sup>®</sup>**

## **TOUGH TOOLS, HALF PRICE**

Technischer Support und E-Garantie-Zertifikat  
[www.vevor.com/support](http://www.vevor.com/support)

### **TRAKTOR-EIMER-GREIFERHAKEN**

#### **BENUTZERHANDBUCH**

#### **MODELL: QY1 & QY2 & QY3**

Wir sind weiterhin bestrebt, Ihnen Werkzeuge zu wettbewerbsfähigen Preisen anzubieten. „Sparen Sie die Hälfte“, „Halber Preis“ oder andere ähnliche Ausdrücke, die wir verwenden, stellen nur eine Schätzung der Ersparnis dar, die Sie beim Kauf bestimmter Werkzeuge bei uns im Vergleich zu den großen Topmarken erzielen können, und decken nicht unbedingt alle von uns angebotenen Werkzeugkategorien ab. Wir möchten Sie freundlich daran erinnern, bei Ihrer Bestellung bei uns sorgfältig zu prüfen, ob Sie im Vergleich zu den großen Topmarken tatsächlich die Hälfte sparen.

**VEVOR**<sup>®</sup>  
TOUGH TOOLS, HALF PRICE

**TRAKTORSCHAUFEL**  
**Haltehaken**



Fragebogen 1



Fragebogen 2



**QY3**

Hinweis: Das tatsächliche Produkt, das Sie erhalten, bestimmt sein Aussehen.



### **Brauchen Sie Hilfe? Kontaktieren Sie uns!**

Haben Sie Fragen zum Produkt? Benötigen Sie technischen Support? Bitte kontaktieren Sie uns:

**Technischer Support und E-Garantie-Zertifikat [www.vevor.com/support](http://www.vevor.com/support)**

Dies ist die Originalanleitung. Bitte lesen Sie alle Anweisungen sorgfältig durch, bevor Sie das Gerät in Betrieb nehmen. VEVOR behält sich eine klare Auslegung unserer Bedienungsanleitung vor. Das Erscheinungsbild des Produkts richtet sich nach dem Produkt, das Sie erhalten haben. Bitte verzeihen Sie uns, dass wir Sie nicht erneut informieren, wenn es Technologie- oder Software-Updates für unser Produkt gibt.

## Wichtige Sicherheitshinweise

	Warnung - Um das Verletzungsrisiko zu verringern, muss der Benutzer Lesen Sie die Bedienungsanleitung sorgfältig durch.
	Achtung: Tragen Sie bei der Verwendung dieses Produkts unbedingt Handschuhe.

### **WARNUNG!**

1. Überschreiten Sie niemals die Arbeitslastgrenze.
2. Es muss vor jedem Gebrauch überprüft werden. Verschleiß, Beschädigung oder Installation.
3. Vermeiden Sie Stöße gegen die Haken.
4. Beschädigte Haken dürfen nicht verwendet werden. Es besteht Verletzungs- oder Todesgefahr. durch unsachgemäßen Gebrauch oder Pflege.

## 2. Produkteinführung

Die Greifhaken sind ein gutes Anbaugerät für landwirtschaftliche Fahrzeuge. Montiert auf Traktorschaufel, verwendet mit Ketten, Riemen, Seilen und Ratschenbinder usw. Es kann auch als Abschlepphaken verwendet werden, ist ein gutes Traktorschaufelaufsätze zum einfachen Ziehen oder Anheben.

## 3. Zubehöreinführung

Fragebogen 1		
Artikel	Name	Nummer
1	Bolzen	4
2	Nuss	4
3	Federscheibe	4
4	Unterlegscheibe	4

Fragebogen 2		
Artikel	Name	Nummer
1	Bolzen	8
2	Nuss	8
3	Federscheibe	8
4	Unterlegscheibe	8

QY3		
Artikel	Name	Nummer
1	Bolzen	8
2	Nuss	8
3	Federscheibe	8
4	Unterlegscheibe	8

## 4. Installationseinführung

1. Schalten Sie den Traktor aus und ziehen Sie die Handbremse an, um zu verhindern, dass das Fahrzeug vom Bewegen ab.
2. Reinigen Sie die Einbauposition und stellen Sie sicher, dass die Oberfläche eben ist und sauber.
3. Sie benötigen eine elektrische Bohrmaschine. Richten Sie das Traktorloch aus, markieren Sie, wo wir muss es bohren und bohren.
4. Setzen Sie die Schrauben ein, installieren Sie die untere Stahlplatte und die Unterlegscheiben und ziehen Sie sie fest die Nüsse.
5. Überprüfen Sie, ob die Haken fest sitzen.



## 5.Parameter

Artikel	Modell	Fragebogen 1	Fragebogen 2	QY3
1	Montageplatte Größe	4,25*3,25 Zoll	7,1 * 4,7 Zoll H	8*4,25 Zoll H
2	Hakengröße	3/8 Zoll	3/8 Zoll	3/8 Zoll
3	Ringe	/	1/2 Zoll	1/2 Zoll
4	Anzahl der Sätze	2	2	2
5	Arbeitslast	6600	6600	6600
6	Grenzbruchlast (lbs) (lbs)	15000	12000	12000
7	Farbe	Grün	Grün	Grün

**Hersteller:** Shanghaimuxinmuyeyouxiangongsi

**Adresse:** Shuangchenglu 803nong11hao1602A-1609shi, baoshanqu,  
Shanghai 200000 CN.

**Nach AUS importiert:** SIHAO PTY LTD. 1 ROKEVA STREETEASTWOOD NSW  
2122 Australien

**Importiert in die USA:** Sanven Technology Ltd. Suite 250, 9166 Anaheim Place,  
Rancho Cucamonga, CA 91730

<b>Vertreter der EG</b>	
-------------------------	--

E-CrossStu GmbH  
Mainzer Landstr.69, 60329 Frankfurt am Main.

<b>UK REP</b>	
---------------	--

YH CONSULTING LIMITED.  
C/O YH Consulting Limited Office 147, Centurion House,  
London Road, Staines-upon-Thames, Surrey, TW18 4AX

**VEVOR<sup>®</sup>**

**TOUGH TOOLS, HALF PRICE**

**Technischer Support und E-Garantie-Zertifikat**

**[www.vevor.com/support](http://www.vevor.com/support)**

# **VEVOR<sup>®</sup>**

## **TOUGH TOOLS, HALF PRICE**

Supporto tecnico e certificato di garanzia  
elettronica [www.vevor.com/support](http://www.vevor.com/support)

### **GANCIO DI PRESA PER BENNA DEL TRATTORE**

#### **MANUALE D'USO**

**MODELLO: QY1 e QY2 e QY3**

Continuiamo a impegnarci per fornirvi strumenti a prezzi competitivi.

"Risparmia la metà", "Metà prezzo" o qualsiasi altra espressione simile da noi utilizzata rappresenta solo una stima del risparmio che potresti ottenere acquistando determinati utensili con noi rispetto ai principali marchi principali e non significa necessariamente coprire tutte le categorie di utensili da noi offerti. Ti ricordiamo gentilmente di verificare attentamente quando effettui un ordine con noi se stai effettivamente risparmiando la metà rispetto ai principali marchi principali.

**VEVOR**<sup>®</sup>  
TOUGH TOOLS, HALF PRICE

**BENNA PER TRATTORE  
GANCIO DI PRESA**



Trimestre 1



Trimestre 2



QY3

Nota: l'aspetto del prodotto che riceverai ne determina l'aspetto.

**HAI BISOGNO DI AIUTO? CONTATTACI!**



Hai domande sul prodotto? Hai bisogno di supporto tecnico? Non esitare a contattarci:

**Supporto**

**tecnico e certificato di garanzia elettronica [www.vevor.com/  
support](http://www.vevor.com/support)**

Questa è l'istruzione originale, si prega di leggere attentamente tutte le istruzioni del manuale prima di utilizzare. VEVOR si riserva una chiara interpretazione del nostro manuale utente. L'aspetto del prodotto sarà soggetto al prodotto ricevuto. Vi preghiamo di perdonarci se non vi informeremo di nuovo se ci sono aggiornamenti tecnologici o software sul nostro prodotto.

## Importanti istruzioni di sicurezza

	Attenzione - Per ridurre il rischio di lesioni, l'utente deve leggere attentamente il manuale di istruzioni.
	Attenzione: assicurarsi di indossare guanti quando si utilizza questo prodotto.



### AVVERTIMENTO!

1. Non superare mai il limite del carico di lavoro.
2. Deve essere controllato prima di ogni utilizzo. Usura, danni o installazione.
3. Evitare di urtare i ganci.
4. Non utilizzare ganci danneggiati. Possono verificarsi morte o lesioni da uso o cura impropri.

## 2. Presentazione del prodotto

I ganci di presa sono ottimi accessori per i veicoli agricoli.

Montato sulla benna del trattore, utilizzato con catene, cinghie, corde e

Leganti a cricchetto ecc. Possono anche essere usati come ganci di traino, sono un buon attacchi per benne da trattore per facilitare il trascinarsi o il sollevamento.

## 3. Introduzione agli accessori

Trimestre 1		
Elementi	Nome	Numero
1	Bullone	4
2	Noce	4
3	Rondella elastica	4
4	Rondella piatta	4

Trimestre 2		
Elementi	Nome	Numero
1	Bullone	8
2	Noce	8
3	Rondella elastica	8
4	Rondella piatta	8

QY3		
Elementi	Nome	Numero
1	Bullone	8
2	Noce	8
3	Rondella elastica	8
4	Rondella piatta	8

## 4. Introduzione all'installazione

1. Spegner il trattore e tirare il freno a mano per evitare che il veicolo dal trasloco.
2. Pulire la posizione di installazione e assicurarsi che la superficie sia piana e pulito.
3. Hai bisogno di un trapano elettrico. Allinea il foro del trattore, segna dove dobbiamo bisogna forarlo e forarlo.
4. Inserire i bulloni, installare la piastra inferiore in acciaio, le rondelle e serrare le noci.
5. Controllare che i ganci siano saldamente in posizione.

## 5.Parametro

Elementi	Modello	Trimestre 1	Trimestre 2	QY3
1	Piastra di montaggio Misurare	4,25*3,25 pollice	7,1 * 4,7 pollici H	8*4,25 pollici H
2	Misura del gancio	3/8 pollici	3/8 pollici	3/8 pollici
3	Anelli	/	1/2 pollice	1/2 pollice
4	Numero di set	2	2	2
5	Carico di lavoro Limite (libbre)	6600	6600	6600
6	carico di rottura (libbre)	15000	12000	12000
7	Colore	Verde	Verde	Verde

**Produttore:** Shanghaimuxinmuyeyouxiangongsi

**Indirizzo:** Shuangchenglu 803nong11hao1602A-1609shi, baoshanqu, shanghai 200000 CN.

**Importato in AUS:** SIHAO PTY LTD. 1 ROKEVA STREETEASTWOOD NSW 2122 Australia

**Importato negli USA:** Sanven Technology Ltd. Suite 250, 9166 Anaheim Place, Rancho Cucamonga, CA 91730

Rappresentante della CE	
-------------------------	--

E-CrossStu GmbH

Mainzer Landstr.69, 60329 Francoforte sul Meno.

RAPPRESENTANZA DEL REGNO UNITO	
--------------------------------	--

CONSULENZA YH LIMITATA.

C/O YH Consulting Limited Ufficio 147, Centurion House, Via Roma, 101, 00186 Roma, Italia

**VEVOR**®

**TOUGH TOOLS, HALF PRICE**

**Supporto tecnico e certificato di garanzia  
elettronica [www.vevor.com/support](http://www.vevor.com/support)**



# **VEVOR<sup>®</sup>**

## **TOUGH TOOLS, HALF PRICE**

Soporte técnico y certificado de garantía  
electrónica [www.vevor.com/support](http://www.vevor.com/support)

**GANCHO DE AGARRE PARA CUCHARÓN DE TRACTOR**

**MANUAL DEL USUARIO**

**MODELO: QY1 y QY2 y QY3**

Seguimos comprometidos a brindarle herramientas a precios competitivos.

"Ahorre la mitad", "mitad de precio" o cualquier otra expresión similar que utilicemos solo representa una estimación del ahorro que podría obtener al comprar ciertas herramientas con nosotros en comparación con las principales marcas y no necesariamente significa que cubra todas las categorías de herramientas que ofrecemos. Le recordamos que, al realizar un pedido con nosotros, verifique cuidadosamente si realmente está ahorrando la mitad en comparación con las principales marcas.

**VEVOR**<sup>®</sup>  
TOUGH TOOLS, HALF PRICE

CUCHARÓN TRACTOR

GANCHO DE AGARRE



Año trimestral 1



Año trimestral 2



QY3

Nota: El producto real que usted recibe determina su apariencia.



¿NECESITAS AYUDA? ¡CONTÁCTANOS!

¿Tiene preguntas sobre el producto? ¿Necesita asistencia técnica? No dude en ponerse en contacto con

nosotros: Asistencia técnica y certificado de garantía electrónica  
[www.vevor.com/support](http://www.vevor.com/support)

Estas son las instrucciones originales, lea atentamente todas las instrucciones del manual antes de utilizar el producto. VEVOR se reserva una interpretación clara de nuestro manual de usuario. La apariencia del producto estará sujeta al producto que recibió. Perdónenos por no informarle nuevamente si hay actualizaciones de tecnología o software en nuestro producto.

## Instrucciones de seguridad importantes

	<p>Advertencia - Para reducir el riesgo de lesiones, el usuario debe leer Lea atentamente el manual de instrucciones.</p>
	<p>Advertencia: Asegúrese de usar guantes al utilizar este producto.</p>



### ¡ADVERTENCIA!

1. Nunca exceda el límite de carga de trabajo.
2. Debe comprobarse antes de cada uso. Desgaste, daños o instalación.
3. Evite impactar los ganchos.
4. No se deben utilizar ganchos dañados. Pueden producirse lesiones o incluso la muerte. por uso o cuidado inadecuado.

## 2. Presentación del producto

Los ganchos de agarre son buenos accesorios para vehículos agrícolas.

Montado en el cucharón del tractor, se utiliza con cadenas, correas, cuerdas y

Trinquete, etc. También se puede utilizar como gancho de remolque, es una buena

Accesorios de cuchara para tractor para arrastrar o levantar fácilmente.

## 3. Introducción de accesorios

Año trimestral 1		
Elementos	Nombre	Número
1	Tornillo	4
2	Tuerca	4
3	Arandela de resorte	4
4	Arandela plana	4

Año trimestral 2		
Elementos	Nombre	Número
1	Tornillo	8
2	Tuerca	8
3	Arandela de resorte	8
4	Arandela plana	8

QY3		
Elementos	Nombre	Número
1	Tornillo	8
2	Tuerca	8
3	Arandela de resorte	8
4	Arandela plana	8

## 4. Introducción a la instalación

1. Apague el tractor y tire del freno de mano para evitar que el vehículo de moverse.
2. Limpie la posición de instalación y asegúrese de que la superficie esté plana. y limpio.
3. Necesitarás un taladro eléctrico. Alinea el agujero del tractor, marca dónde vamos. hay que perforarlo y taladrar.
4. Inserte los pernos, instale la placa de acero inferior, las arandelas y apriete. Las nueces.
5. Compruebe que los ganchos estén firmemente colocados.

## 5. Parámetro

Elementos	Modelo	Año trimestral 1	Año trimestral 2	QY3
1	Placa de montaje Tamaño	4,25*3,25 pulgada	7,1*4,7 pulgadas yo	8 x 4,25 pulgadas yo
2	Tamaño del anzuelo	3/8 de pulgada	3/8 de pulgada	3/8 de pulgada
3	Anillos	/	1/2 pulgada	1/2 pulgada
4	Número de conjuntos	2	2	2
5	Carga de trabajo Límite (lbs)	6600	6600	6600
6	carga de rotura (lbs)	15000	12000	12000
7	Color	Verde	Verde	Verde

Fabricante: Shanghai muxin muyeyouxiangongsi

Dirección: Shuangchenglu 803nong11hao1602A-1609shi, baoshanqu, shanghai  
200000 CN.

Importado a Australia: SIHAO PTY LTD. 1 ROKEVA STREET EASTWOOD NSW  
2122 Australia

Importado a EE. UU.: Sanven Technology Ltd. Suite 250, 9166 Anaheim Place, Rancho  
Cucamonga, CA 91730

REPRESENTANTE CE	
------------------	--

E-CrossStu GmbH

Mainzer Landstr.69, 60329 Fráncfort del Meno.

REPRESENTANTE DEL REINO UNIDO	
-------------------------------	--

YH CONSULTING LIMITADA.

C/O YH Consulting Limited Oficina 147, Centurion House,  
Carretera de Londres, Staines-upon-Thames, Surrey, TW18 4AX

**VEVOR<sup>®</sup>**

**TOUGH TOOLS, HALF PRICE**

Soporte técnico y certificado de garantía  
electrónica [www.vevor.com/support](http://www.vevor.com/support)

# **VEVOR<sup>®</sup>**

## **TOUGH TOOLS, HALF PRICE**

Wsparcie techniczne i certyfikat gwarancji

elektronicznej [www.vevor.com/support](http://www.vevor.com/support)

**HAK CHWYTAKOWY DO ŁYŻKI CIĄGNIKA**

**INSTRUKCJA OBSŁUGI**

**MODEL:QY1 i QY2 i QY3**

Nadal staramy się oferować Państwu narzędzia w konkurencyjnych cenach.

„Oszczędź połowę”, „Połowa ceny” lub inne podobne wyrażenia używane przez nas stanowią jedynie szacunkowe oszczędności, jakie możesz uzyskać, kupując u nas określone narzędzia w porównaniu z głównymi markami i niekoniecznie oznaczają one objęcie wszystkich kategorii narzędzi oferowanych przez nas. Uprzejmie przypominamy, aby dokładnie sprawdzić, czy składając u nas zamówienie faktycznie oszczędzasz połowę w porównaniu z głównymi markami.

**VEVOR**<sup>®</sup>  
TOUGH TOOLS, HALF PRICE

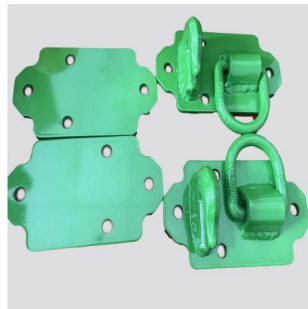
ŁYŻKA CIĄGNIKOWA  
HAK CHWYTAJĄCY



I kwartał



II kwartał



QY3

Uwaga: Wygląd produktu, który otrzymasz, ma wpływ na jego faktyczny wygląd.

POTRZEBUJESZ POMOCY? SKONTAKTUJ SIĘ Z NAMI!



Masz pytania dotyczące produktu? Potrzebujesz wsparcia technicznego? Skontaktuj się z nami: Wsparcie

techniczne i certyfikat E-Gwarancji [www.vevor.com/support](http://www.vevor.com/support)

To jest oryginalna instrukcja, przed użyciem należy uważnie przeczytać wszystkie instrukcje. VEVOR zastrzega sobie jasną interpretację naszej instrukcji obsługi. Wygląd produktu będzie zależał od produktu, który otrzymałeś. Prosimy o wybaczenie, że nie poinformujemy Cię ponownie, jeśli w naszym produkcie pojawią się jakiegokolwiek aktualizacje technologiczne lub oprogramowania.



## Ważne instrukcje bezpieczeństwa

	Ostrzeżenie – Aby zmniejszyć ryzyko obrażeń, użytkownik musi przeczytać Przeczytaj uważnie instrukcję obsługi.
	Ostrzeżenie: Podczas stosowania tego produktu należy nosić rękawiczki.

### OSTRZEŻENIE!

1. Nigdy nie przekraczaj dopuszczalnego obciążenia roboczego.
2. Należy sprawdzić przed każdym użyciem. Zużycie, uszkodzenie lub instalacja.
3. Unikaj uderzania w haki.
4. Nie wolno używać uszkodzonych haczyków. Może to spowodować śmierć lub obrażenia na skutek niewłaściwego użytkowania lub pielęgnacji.

## 2. Wprowadzenie produktu

Haki chwytakowe są dobrymi elementami mocującymi dla pojazdów rolniczych.

Montowany na łyżce ciągnika, używany z łańcuchami, pasami, linami i

Zaczepty zapadkowe itp. Można ich również używać jako haków holowniczych, są dobrym rozwiązaniem osprzęt do łyżki ciągnika umożliwiającą łatwe ciągnięcie lub podnoszenie.

## 3. Wprowadzenie do akcesoriów

1 kwartał		
Rzeczy	Nazwa	Numer
1	Śruba	4
2	Nakrętka	4
3	Podkładka sprężysta	4
4	Podkładka płaska	4

II kwartał		
Rzeczy	Nazwa	Numer
1	Śruba	8
2	Nakrętka	8
3	Podkładka sprężysta	8
4	Podkładka płaska	8

QY3		
Rzeczy	Nazwa	Numer
1	Śruba	8
2	Nakrętka	8
3	Podkładka sprężysta	8
4	Podkładka płaska	8

#### 4. Wprowadzenie do instalacji

- Wyłącz ciągnik i zaciągnij hamulec ręczny, aby zapobiec przewróceniu się pojazdu. od przeprowadzki.
- Wyczyść miejsce instalacji i upewnij się, że powierzchnia jest płaska i czyste.
- Potrzebujesz wiertarki elektrycznej. Ustaw otwór ciągnika, zaznacz miejsce, w którym trzeba wiercić i wiercić.
- Włóż śruby, zamontuj dolną płytę stalową, podkładki i dokręć orzechy.
- Sprawdź, czy haki są mocno osadzone.

## 5. Parametr

Rzeczy	Model	I kwartał	II kwartał	QY3
1	Płyta montażowa Rozmiar	4,25*3,25 cal	7,1*4,7 cala H	8*4,25inc H
2	Rozmiar haka	3/8 cala	3/8 cala	3/8 cala
3	Pierścienie	/	1/2 cala	1/2 cala
4	Liczba zestawów	2	2	2
5	Obciążenie robocze Limit (funty)	6600	6600	6600
6	obciążenie zrywające (funty)	15000	12000	12000
7	Kolor	Zielony	Zielony	Zielony

Producent: Shanghai muxinmuyeyouxiangongsi

Adres: Shuangchenglu 803nong11hao1602A-1609shi, baoshanqu, szanghaj  
200000 CN.

Importowane do AUS: SIHAO PTY LTD. 1 ROKEVA STREET EASTWOOD NSW  
2122 Australia

Importowane do USA: Sanven Technology Ltd. Suite 250, 9166 Anaheim Place,  
Rancho Cucamonga, CA 91730

Przedstawiciel UE	
-------------------	--

E-CrossStu GmbH

Mainzer Landstr.69, 60329 Frankfurt nad Menem.

REP WIELKIEJ BRYTANII	
-----------------------	--

YH CONSULTING LIMITED.

C/O YH Consulting Limited Biuro 147, Centurion House,  
London Road, Staines-upon-Thames, Surrey, TW18 4AX

**VEVOR**®

**TOUGH TOOLS, HALF PRICE**

Wsparcie techniczne i certyfikat gwarancji  
elektronicznej [www.vevor.com/support](http://www.vevor.com/support)

# **VEVOR<sup>®</sup>**

## **TOUGH TOOLS, HALF PRICE**

Technische ondersteuning en e-garantiecertificaat  
[www.vevor.com/support](http://www.vevor.com/support)

## **TRACTORBAK GRIJPHAAK**

**GEbruikersHANDLEIDING**

**MODEL: QY1 & QY2 & QY3**

Wij streven er voortdurend naar om u gereedschappen tegen concurrerende prijzen te leveren.

"Save Half", "Half Price" of andere soortgelijke uitdrukkingen die wij gebruiken, geven alleen een schatting van de besparingen die u kunt behalen door bepaalde gereedschappen bij ons te kopen in vergelijking met de grote topmerken en betekent niet noodzakelijkerwijs dat alle categorieën gereedschappen die wij aanbieden, worden gedekt. Wij herinneren u eraan om zorgvuldig te controleren of u daadwerkelijk de helft bespaart in vergelijking met de grote topmerken wanneer u een bestelling bij ons plaatst.

**VEVOR**<sup>®</sup>  
TOUGH TOOLS, HALF PRICE

**TRACTORBAK  
GRIJP HAAK**



**QY1**



**QY2**



**QY3**

Let op: het uiterlijk van het product is afhankelijk van het daadwerkelijke product dat u ontvangt.



**HULP NODIG? NEEM CONTACT MET ONS OP!**

Heeft u vragen over het product? Heeft u technische ondersteuning nodig? Neem dan gerust contact met

ons op: **Technische ondersteuning en E-garantiecertificaat**  
**[www.vevor.com/support](http://www.vevor.com/support)**

Dit is de originele instructie, lees alle handleidingen zorgvuldig door voordat u het product gebruikt. VEVOR behoudt zich een duidelijke interpretatie van onze gebruikershandleiding voor. Het uiterlijk van het product is afhankelijk van het product dat u hebt ontvangen. Vergeef ons dat we u niet opnieuw zullen informeren als er technologie- of software-updates voor ons product zijn.

## Belangrijke veiligheidsinstructies

	Waarschuwing - Om het risico op letsel te verminderen, moet de gebruiker de volgende informatie lezen: Lees de gebruiksaanwijzing zorgvuldig door.
	Waarschuwing: draag handschoenen wanneer u dit product gebruikt.



### WAARSCHUWING!

1. Overschrijd nooit de maximale werklast.
2. Het moet voor elk gebruik worden gecontroleerd. Slijtage, schade of installatie.
3. Zorg dat de haken niet worden geraakt.
4. Beschadigde haken mogen niet worden gebruikt. Dood of letsel kan het gevolg zijn door onjuist gebruik of onderhoud.

## 2. Productintroductie

De grijphaken zijn goede bevestigingsmiddelen voor landbouwvoertuigen. Gemonteerd op een tractorbak, gebruikt met kettingen, banden, touwen en Ratelbinders etc. Het kan ook gebruikt worden als sleephaken, is een goede Tractorbakbevestigingen voor eenvoudig slepen of tillen.

## 3. Introductie van accessoires

QY1		
Artikelen	Naam	Nummer
1	Bout	4
2	Moer	4
3	Veerring	4
4	Vlakke ring	4

<b>QY2</b>		
Artikelen	Naam	Nummer
1	Bout	8
2	Moer	8
3	Veerring	8
4	Vlakke ring	8

<b>QY3</b>		
Artikelen	Naam	Nummer
1	Bout	8
2	Moer	8
3	Veerring	8
4	Vlakke ring	8

## **4. Introductie van de installatie**

1. Zet de tractor uit en trek de handrem aan om te voorkomen dat het voertuig wegschiet van verhuizen.
2. Reinig de installatiepositie en zorg ervoor dat het oppervlak vlak is en schoon.
3. Je hebt een elektrische boormachine nodig. Lijn het gat van de tractor uit, markeer waar we moet het boren en boren.
4. Plaats de bouten, monteer de onderste stalen plaat, sluitringen en draai ze vast de noten.
5. Controleer of de haken stevig vastzitten.



## 5. Parameters

Artikelen	Model	QY1	QY2	QY3
1	Montageplaat Maat	4,25*3,25 duim	7,1 * 4,7 inch H	8*4,25 inch H
2	Haakmaat	3/8 inch	3/8 inch	3/8 inch
3	Ringen	/	1/2 inch	1/2 inch
4	Aantal sets	2	2	2
5	Werklast Limiet (lbs)	6600	6600	6600
6	breukbelasting (lbs)	15000	12000	12000
7	Kleur	Groente	Groente	Groente

**Fabrikant:** Shanghai muxinmuyeyouxiangongsi

**Adres:** Shuangchenglu 803nong11hao1602A-1609shi, baoshanqu, shanghai  
200000 CN.

**Geïmporteerd naar AUS:** SIHAO PTY LTD. 1 ROKEVA STREET EASTWOOD NSW  
2122 Australië

**Geïmporteerd naar de VS:** Sanven Technology Ltd. Suite 250, 9166 Anaheim  
Place, Rancho Cucamonga, CA 91730



E-CrossStu GmbH  
Mainzer Landstr.69, 60329 Frankfurt am Main.



YH CONSULTING LIMITED.  
C/O YH Consulting Limited Kantoor 147, Centurion House,  
Londen Road, Staines-upon-Thames, Surrey, TW18 4AX

**VEVOR**<sup>®</sup>

**TOUGH TOOLS, HALF PRICE**

Technische ondersteuning en e-  
garantiecertificaat [www.vevor.com/support](http://www.vevor.com/support)

# **VEVOR<sup>®</sup>**

## **TOUGH TOOLS, HALF PRICE**

Teknisk support och e-garanticertifikat  
[www.vevor.com/support](http://www.vevor.com/support)

## **TRAKTORSKOKA GRABHAK**

### **ANVÄNDARMANUAL**

**MODELL: QY1 & QY2 & QY3**

Vi fortsätter att vara engagerade i att ge dig verktyg till konkurrenskraftiga priser. "Spara hälften", "halva priset" eller andra liknande uttryck som används av oss representerar bara en uppskattning av besparingar du kan dra nytta av att köpa vissa verktyg hos oss jämfört med de stora toppmärkena och betyder inte nödvändigtvis att täcka alla kategorier av verktyg som erbjuds av oss. Du påminns vänligen om att noggrant kontrollera när du gör en beställning hos oss om du faktiskt sparar hälften i jämförelse med de främsta stora varumärkena.

**VEVOR**<sup>®</sup>  
TOUGH TOOLS, HALF PRICE

**TRAKTORHOPPA  
GRIP HOOK**



**QY1**



**QY2**



**QY3**



Obs: Den faktiska produkten du får avgör dess utseende.

### **BEHÖVER HJÄLP? KONTAKTA OSS!**

Har du produktfrågor? Behöver du teknisk support? Kontakta oss gärna: **Teknisk support och e-garanticertifikat [www.vevor.com/support](http://www.vevor.com/support)**

Detta är den ursprungliga instruktionen, läs alla instruktioner noggrant innan du använder den. VEVOR reserverar sig för en tydlig tolkning av vår användarmanual. Utseendet på produkten är beroende av den produkt du fått. Ursäkta oss att vi inte kommer att informera dig igen om det finns någon teknik eller mjukvaruuppdateringar på vår produkt.

## Viktiga säkerhetsinstruktioner

	Varning - För att minska risken för skada måste användaren läsa bruksanvisningen noggrant.
	Varning- Var noga med att bära handskar när du använder denna produkt.

### **VARNING!**

1. Överskrid aldrig arbetsbelastningsgränsen.
2. Den måste kontrolleras före varje användning. Slitage, skada eller installation.
3. Undvik att påverka krokarna.
4. Skadade krokar får inte användas. Död eller skada kan inträffa från felaktig användning eller skötsel.

## 2. Produktintroducera

Gripkrokarna är bra fästen för lantbruksfordon.

Monterad på traktorskopa, använd med kedjor, remmar, rep och Spärrpärmar etc. Den kan även användas som dragkrokar, är en bra traktorskopfästen för enkel dragning eller lyft.

## 3. Tillbehör introduktion

QY1		
Föremål	Namn	Antal
1	Bult	4
2	Mutter	4
3	Fjäderbricka	4
4	Platt bricka	4

<b>QY2</b>		
Föremål	Namn	Antal
1	Bult	8
2	Mutter	8
3	Fjäderbricka	8
4	Platt bricka	8

<b>QY3</b>		
Föremål	Namn	Antal
1	Bult	8
2	Mutter	8
3	Fjäderbricka	8
4	Platt bricka	8

## **4. Installationsintroduktion**

1. Stäng av traktorn och dra i handbromsen för att förhindra fordonet från att flytta.
2. Rengör installationspositionen och se till att ytan är plan och rent.
3. Du behöver en elektrisk borrar. Sätta upp traktorhålet, markera var vi behöver borra den och borra.
4. Sätt i bultarna, installera den nedre stålplåten, brickor och dra åt nöterna.
5. Kontrollera att krokarna sitter stadigt på plats.

## 5. Parameter

Föremål	Modell	QY1	QY2	QY3
1	Monteringsplatta Storlek	4,25*3,25 tum	7,1*4,7tum h	8*4,25 tum h
2	Krokstorlek	3/8 tum	3/8 tum	3/8 tum
3	Ringar	/	1/2 tum	1/2 tum
4	Antal uppsättningar	2	2	2
5	Arbetsbelastning Gräns (lbs)	6600	6600	6600
6	brottbelastning (lbs)	15y000	12y000	12y000
7	Färg	Grön	Grön	Grön

**Tillverkare:** Shanghaimuxinmuyeyouxiangongsi

**Adress:** Shuangchenglu 803nong11hao1602A-1609shi, baoshanqu, shanghai 200000 CN.

**Importerad till AUS:** SIHAO PTY LTD. 1 ROKEVA STREETEASTWOOD NSW 2122 Australien

**Importerad till USA:** Sanven Technology Ltd. Suite 250, 9166 Anaheim Place, Rancho Cucamonga, CA 91730



E-CrossStu GmbH  
Mainzer Landstr.69, 60329 Frankfurt am Main.



YH CONSULTING LIMITED.  
C/O YH Consulting Limited Office 147, Centurion House,  
London Road, Staines-upon-Thames, Surrey, TW18 4AX

**VEVOR<sup>®</sup>**

**TOUGH TOOLS, HALF PRICE**

**Teknisk support och e-garanticertifikat**

**[www.vevor.com/support](http://www.vevor.com/support)**