

VEVOR[®]

TOUGH TOOLS, HALF PRICE

Technical Support and E-Warranty Certificate

www.vevor.com/support

WALL-MOUNTED BIKE RACK

USER MANUAL

**MODEL: JC24-ZXCZJ001/ JC24-ZXCZJ002 / JC24-ZXCZJ003
JC24-ZXCZJ004/ JC24-ZXCZJ005 / JC24-ZXCZJ006
JC24-ZXCZJ007/ JC24-ZXCZJ008 / JC24-ZXCZJ009
JC24-ZXCZJ010/ JC24-ZXCZJ011**

We continue to be committed to provide you tools with competitive price. "Save Half", "Half Price" or any other similar expressions used by us only represents an estimate of savings you might benefit from buying certain tools with us compared to the major top brands and does not necessarily mean to cover all categories of tools offered by us. You are kindly reminded to verify carefully when you are placing an order with us if you are actually saving half in comparison with the top major brands.

VEVOR®

TOUGH TOOLS, HALF PRICE

Wall Mounted
Bike Rack



(The picture is for reference only; please refer to the actual object)

NEED HELP? CONTACT US!

Have product questions? Need technical support? Please feel free to contact us:

Technical Support and E-Warranty Certificate
www.vevor.com/support

This is the original instruction, please read all manual instructions carefully before operating. VEVOR reserves a clear interpretation of our user manual. The appearance of the product shall be subject to the product you received. Please forgive us that we won't inform you again if there are any technology or software updates on our product.

1. Warning-

1.1 Wall Installation Only: Please ensure the bike rack is correctly installed on a solid wall to ensure safety. It should only be installed on brick walls or wooden walls of sufficient thickness, choosing the appropriate hole spacing for the guide rails.

1.2 Installation is not recommended on plasterboard, thin wood panels, and other locations due to the weak structure being unable to bear the weight of hanging bicycles.

1.3 Do Not Overload: Each bike rack has a limited maximum load capacity. Please do not hang bicycles that exceed the weight limit or the number of bicycles it can safely hold.

1.4 Placement Method: It is recommended to alternate the front and rear wheels of adjacent bicycles to avoid handlebars obstructing each other.

1.5 Avoid Collision: Avoid collisions between the bicycle and other objects during installation and use to prevent damage.

1.6 Regular Inspection: Periodically check the bike rack's screws and connectors to ensure its stability.

2. Product introduce

Wall mounted bike racks are storage and organization tools installed on the wall to allow bicycles to be lifted off the floor and hung vertically on the wall. This facilitates the organization and cleaning of your home and garage and effectively saves space. They are widely used for organizing and storing bicycles in garages, shops, basements, and other scenarios.

3. Main Feature

3.1 CUSTOMIZED BIKE STORAGE SOLUTIONS - Featuring an elegant rail interlock design, these bike storage solutions seamlessly combine rails. Rails and hooks can be separated or interlocked for wall mounting to display or hang your bike. The snap hook design allows for easy attachment to the rails and adjustable hook spacing.

3.2 WALL-MOUNTED SPACE-SAVING - Our bike wall racks are perfect for garage organizers, lifting bikes off the floor to facilitate organization and cleaning in your home and garage. The wall-mounted bike rack efficiently saves space.

3.3 WIDE SIZE HOOKS for BIKE HANGER - Capable of hanging up to 4.4-inch fat bike tires, making it suitable for mountain bikes, road bikes, folding bikes, hybrid bikes, adult bikes, kids bikes, scooters, etc. Wide-size hooks simplify the task of hanging up and taking down your bike.

3.4 DURABLE MATERIAL - Constructed with powder-coated rails and rubber-coated sleeves for exceptional durability. It features anti-rust, anti-crack, anti-scratch, and anti-slip functions, ensuring safety. EASY TO INSTALL - Installation requires only an electric drill, and possibly a level to ensure proper alignment. Intended for mounting on wall studs, suitable for drywall or other paneled wall sheeting, but must be affixed to solid structures. Includes all necessary installation hardware.

4. Product parameter

Item	Model	Total Load Limit / lbs	Store Bike Qty / pcs	Rail				Hook		
				Total Length / inch	Length of each rail / inch	Hole distance / inch	Qty / pcs	For 4.4inch Tire / pcs	For 2.5inch Tire / pcs	Other Hook
1	JC24-ZXCZ J001	100	2	17	17	16	1	1	1	×
2	JC24-ZXCZ J002	200	4	32	16	15	2	1	3	2
3	JC24-ZXCZ J003	200	3+1	36	18	16	2	1	3	2
4	JC24-ZXCZ J004	300	3+3	48	16	15	3	1	5	3
5	JC24-ZXCZ J005	300	3+3	51	17	16	3	1	5	3
6	JC24-ZXCZ J006	300	5+1	64	16	15	4	1	5	5
7	JC24-ZXCZ J007	300	6	68	17	16	4	1	5	6

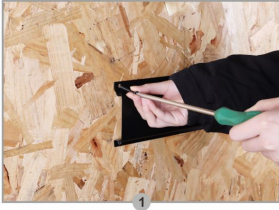
8	JC24-ZXCZ J008	400	5+3	72	18	16	4	1	7	7
9	JC24-ZXCZ J009	300	6	85	17	16	5	1	5	5
10	JC24-ZXCZ J010	300	3+3	48	16	15	6	1	5	3
Item	Model	Total Load Limit / lbs	Store Bike Qty / pcs	storage racks				Hook		
				Total Length / inch	Length of each rail / inch	Hole distance / inch	Qty / pcs	For 4.4inch Tire / pcs	For 2.5inch Tire / pcs	Other Hook
11	JC24-ZXCZ J011	500	4	63	31.5	/	2	1	3	20

Note:

1. Item 10 additionally has 3pcs storage racks.
2. The max load capacity of Single hook is 50lbs.
3. If the "Store Bike Qty" shows "3+1", that means 3 adult bikes + 1 child bike, a total of 4 bikes.
4. Easily use an 8mm drill bit to drill holes in the wall for installation on the rail.
5. Pre-drill holes in brick walls and install them with expansion tubes;
6. for wooden walls, use self-tapping screws.
7. Bicycle placement method: Alternate hanging of the front and rear wheels of adjacent bicycles is recommended.

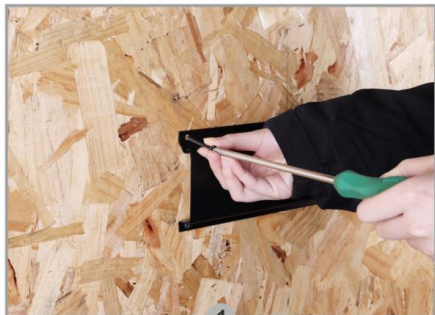
5. Installation Guide for itme1 - item9

You can use screws to fix the track on the wall, as shown here:



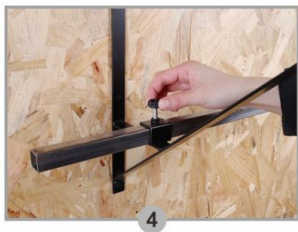
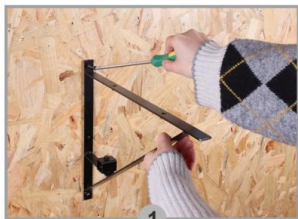
6. Installation Guide for item 10

You can use screws to fix the track on the wall, as shown here:



7. Installation Guide for item11

You can use screws to fix the track on the wall, as shown here:



8. Maintain

8.1 Cleaning: Use a damp cloth to wipe the surface of the bike rack to remove dust and dirt.

8.2 Lubrication: Regularly apply lubricant to the screws and connectors of the bike rack to ensure its smooth operation.

8.3 Inspection: Check the installation status of the bike rack every few months to ensure its stability.

Address: Shuangchenglu 803nong11hao1602A-1609shi, baoshanqu, shanghai 200000 CN.

Imported to AUS: SIHAO PTY LTD, 1 ROKEVA STREETEASTWOOD NSW 2122 Australia

Imported to USA: Sanven Technology Ltd., Suite 250, 9166 Anaheim Place, Rancho Cucamonga, CA 91730

EC	REP
-----------	------------

E-CrossStu GmbH
Mainzer Landstr.69, 60329 Frankfurt am Main.

UK	REP
-----------	------------

YH CONSULTING LIMITED.
C/O YH Consulting Limited Office 147, Centurion House,
London Road. Staines-upon-Thames. Surrey. TW18 4AX

VEVOR[®]

TOUGH TOOLS, HALF PRICE

Technical Support and E-Warranty Certificate

www.vevor.com/support

VEVOR[®]

TOUGH TOOLS, HALF PRICE

Assistance technique et certificat de garantie électronique

www.vevor.com/support

SUPPORT À VÉLO MURAL

MANUEL D'UTILISATION

MODÈLE : JC24-ZXCZJ001/ JC24-ZXCZJ002 / JC24-ZXCZJ003

JC24-ZXCZJ004/ JC24-ZXCZJ005 / JC24-ZXCZJ006

JC24-ZXCZJ007/ JC24-ZXCZJ008 / JC24-ZXCZJ009

JC24-ZXCZJ010/ JC24-ZXCZJ011

We continue to be committed to provide you tools with competitive price. "Save Half", "Half Price" or any other similar expressions used by us only represents an estimate of savings you might benefit from buying certain tools with us compared to the major top brands and does not necessarily mean to cover all categories of tools offered by us. You are kindly reminded to verify carefully when you are placing an order with us if you are actually saving half in comparison with the top major brands.

VEVOR[®]

TOUGH TOOLS, HALF PRICE

Wall Mounted
Bike Rack



(L'image est à titre indicatif uniquement ; veuillez vous référer à l'objet réel)

NEED HELP? CONTACT US!

Have product questions? Need technical support? Please feel free to contact us:

Technical Support and E-Warranty Certificate
www.vevor.com/support

This is the original instruction, please read all manual instructions carefully before operating. VEVOR reserves a clear interpretation of our user manual. The appearance of the product shall be subject to the product you received. Please forgive us that we won't inform you again if there are any technology or software updates on our product.

9. Avertissement-

1.1 Installation murale uniquement : Veuillez vous assurer que le porte-vélos est correctement installé sur un mur solide pour garantir la sécurité. Il ne doit être installé que sur des murs en briques ou en bois d'une épaisseur suffisante, en choisissant l'espacement des trous approprié pour les rails de guidage.

1.2 L'installation n'est pas recommandée sur des plaques de plâtre, des panneaux de bois minces et d'autres emplacements en raison de la faiblesse de la structure qui ne peut pas supporter le poids des vélos suspendus.

1.3 Ne pas surcharger : chaque porte-vélos a une capacité de charge maximale limitée. Veuillez ne pas suspendre de vélos qui dépassent la limite de poids ou le nombre de vélos qu'il peut supporter en toute sécurité.

1.4 Méthode de placement : Il est recommandé d'alterner les roues avant et arrière des vélos adjacents pour éviter que les guidons ne se gênent mutuellement.

1.5 Éviter les collisions : Évitez les collisions entre le vélo et d'autres objets lors de l'installation et de l'utilisation pour éviter tout dommage.

1.6 Inspection régulière : Vérifiez périodiquement les vis et les connecteurs du porte-vélos pour assurer sa stabilité.

10. Présentation du produit

Mur Les supports à vélos montés sont des outils de rangement et d'organisation installés au mur pour permettre aux vélos d'être soulevés du sol et suspendus verticalement au mur. Cela facilite l'organisation et le nettoyage de votre maison et de votre garage et permet d'économiser efficacement de l'espace. Ils sont largement utilisés pour organiser et ranger les vélos dans les garages, les magasins, les sous-sols et d'autres scénarios.

11. Caractéristiques principales

11.1 SOLUTIONS DE RANGEMENT DE VÉLOS PERSONNALISÉES - Dotées d'une conception élégante de verrouillage des rails, ces solutions de rangement de vélos combinent parfaitement les rails. Les rails et les crochets peuvent être séparés ou emboîtés pour un montage mural afin d'exposer ou de suspendre votre vélo. La conception du mousqueton permet une fixation facile aux rails et un espacement

réglable des crochets.

11.2 SUPPORT MURAL POUR GAGNER DE L'ESPACE - Nos supports muraux pour vélos sont parfaits pour les organisateurs de garage, soulevant les vélos du sol pour faciliter l'organisation et le nettoyage dans votre maison et votre garage. Le support mural pour vélos permet de gagner de la place de manière efficace.

11.3 GRANDE TAILLE pour CINTRE DE VÉLO - Capables de suspendre des pneus de vélo gros jusqu'à 4,4 pouces, ce qui les rend adaptés aux VTT, vélos de route, vélos pliants, vélos hybrides, vélos pour adultes, vélos pour enfants, scooters, etc. Les crochets de grande taille simplifient la tâche de suspendre et de démonter votre vélo.

11.4 MATÉRIAU DURABLE - Construit avec des rails revêtus de poudre et des manchons recouverts de caoutchouc pour une durabilité exceptionnelle. Il présente des fonctions antirouille, anti-fissures, anti-rayures et antidérapantes, garantissant la sécurité. FACILE À INSTALLER - L'installation ne nécessite qu'une perceuse électrique et éventuellement un niveau pour assurer un alignement correct. Destiné au montage sur des montants muraux, adapté aux cloisons sèches ou autres revêtements muraux à panneaux, mais doit être fixé sur des structures solides. Comprend tout le matériel d'installation nécessaire.

12. Paramètre du produit

Article	Modèle	Limite de charge totale / livres	Magasin Vélo Quantité / pièces	Rail				Crochet		
				Longueur totale / pouce	Longueur de chaque rail / pouce	Distance entre les trous / pouce	Quantité / pièces	Pour 4,4 pouces Pneu / pièces	Pour 2,5 pouces Pneu / pièces	Autre Crochet
1	JC24-ZXCZ J001	100	2	17	17	16	1	1	1	×
2	JC24-ZXCZ J002	200	4	32	16	15	2	1	3	2
3	JC24-ZXCZ J003	200	3+1	36	18	16	2	1	3	2

4	JC24-ZXCZ J004	300	3+3	48	16	15	3	1	5	3	
5	JC24-ZXCZ J005	300	3+3	51	17	16	3	1	5	3	
6	JC24-ZXCZ J006	300	5+1	64	16	15	4	1	5	5	
7	JC24-ZXCZ J007	300	6	68	17	16	4	1	5	6	
8	JC24-ZXCZ J008	400	5+3	72	18	16	4	1	7	7	
9	JC24-ZXCZ J009	300	6	85	17	16	5	1	5	5	
10	JC24-ZXCZ J010	300	3+3	48	16	15	6	1	5	3	
Article	Modèle	Limite de charge totale / livres	Magasin Vélo Quantité / pièces	étagères de rangement				Crochet			
				Longueur totale / pouce	Longueur de chaque rail / pouce	Distance entre les trous / pouce	Quantité / pièces	Pour 4,4 pouces Pneu / pièces	Pour 2,5 pouces Pneu / pièces	Autre Crochet	
11	JC24-ZXCZ J011	500	4	63	31,5	/	2	1	3	20	

Note:

8. L'article 10 dispose également de 3 supports de rangement.

9. La capacité de charge maximale d'un crochet simple est de 50 lb.

10. Si la « Quantité de vélos en magasin » indique « 3+1 », cela signifie 3 vélos adultes + 1 vélo enfant, soit un total de 4 vélos.

11. Utilisez facilement un foret de 8 mm pour percer des trous dans le mur pour l'installation sur le rail.

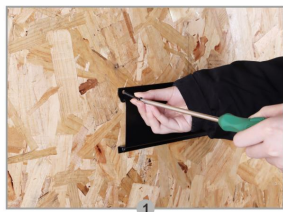
12. Pré-percez des trous dans les murs en briques et installez-les avec des tubes d'expansion ;

13. pour les murs en bois, utilisez des vis autotaraudeuses.

14. Méthode de placement du vélo : Il est recommandé de suspendre en alternance les roues avant et arrière des vélos adjacents.

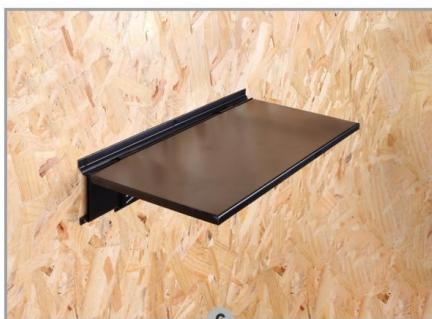
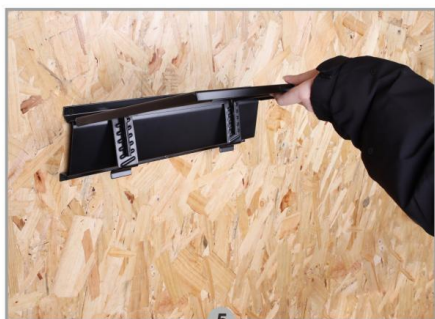
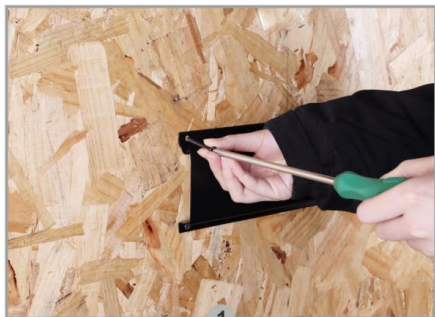
13. Guide d'installation pour les éléments 1 à 9

Vous pouvez utiliser des vis pour fixer le rail au mur, comme indiqué ici :



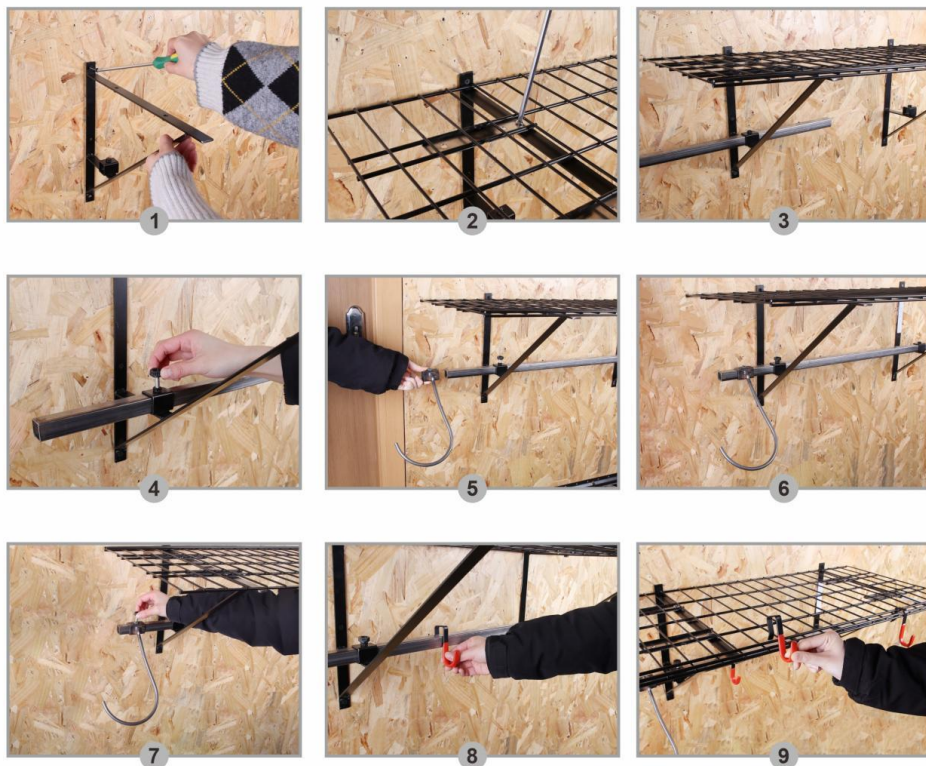
14. Guide d'installation pour l'article 10

Vous pouvez utiliser des vis pour fixer le rail au mur, comme indiqué ici :



15. Guide d'installation pour l'article 11

Vous pouvez utiliser des vis pour fixer le rail au mur, comme indiqué ici :



16. Maintenir

16.1 Nettoyage : Utilisez un chiffon humide pour essuyer la surface du porte-vélos afin d'éliminer la poussière et la saleté.

16.2 Lubrification : Appliquez régulièrement du lubrifiant sur les vis et les connecteurs du porte-vélos pour assurer son bon fonctionnement.

16.3 Inspection : Vérifiez l'état d'installation du porte-vélos tous les quelques mois pour assurer sa stabilité.

Adresse : Shuangchenglu 803nong11hao1602A-1609shi, baoshanqu,
Shanghai 200000 CN.

Importé en Australie : SIHAO PTY LTD, 1 ROKEVA STREET, ASTWOOD
NSW 2122 Australie

Importé aux États-Unis : Sanven Technology Ltd., Suite 250, 9166 Anaheim
Place, Rancho Cucamonga, CA 91730

EC	REP
-----------	------------

E-CrossStu GmbH
Mainzer Landstr.69, 60329 Frankfurt am Main.

UK	REP
-----------	------------

YH CONSULTING LIMITED.
C/O YH Consulting Limited Office 147, Centurion House,
London Road. Staines-upon-Thames. Surrey. TW18 4AX

VEVOR[®]

TOUGH TOOLS, HALF PRICE

Technique Certificat d'assistance et de garantie électronique

www.vevor.com/support

VEVOR[®]

TOUGH TOOLS, HALF PRICE

Technischer Support und E-Garantie-Zertifikat

www.vevor.com/support

FAHRRADSTÄNDER ZUR WANDMONTAGE BENUTZERHANDBUCH

MODELL: JC24-ZXCZJ001/ JC24-ZXCZJ002 / JC24-ZXCZJ003

JC24-ZXCZJ004/ JC24-ZXCZJ005 / JC24-ZXCZJ006

JC24-ZXCZJ007/ JC24-ZXCZJ008 / JC24-ZXCZJ009

JC24-ZXCZJ010/ JC24-ZXCZJ011

We continue to be committed to provide you tools with competitive price.

"Save Half", "Half Price" or any other similar expressions used by us only represents an estimate of savings you might benefit from buying certain tools with us compared to the major top brands and does not necessarily mean to cover all categories of tools offered by us. You are kindly reminded to verify carefully when you are placing an order with us if you are actually saving half in comparison with the top major brands.

VEVOR®

TOUGH TOOLS, HALF PRICE

Wall Mounted
Bike Rack



(Das Bild dient nur als Referenz . Bitte beziehen Sie sich auf das tatsächliche Objekt.)

NEED HELP? CONTACT US!

Have product questions? Need technical support? Please feel free to contact us:

Technical Support and E-Warranty Certificate
www.vevor.com/support

This is the original instruction, please read all manual instructions carefully before operating. VEVOR reserves a clear interpretation of our user manual. The appearance of the product shall be subject to the product you received. Please forgive us that we won't inform you again if there are any technology or software updates on our product.

17. Warnung-

1.1 Nur Wandmontage: Bitte stellen Sie sicher, dass der Fahrradträger aus Sicherheitsgründen korrekt an einer stabilen Wand montiert wird. Er sollte nur an Ziegelwänden oder Holzwänden mit ausreichender Dicke montiert werden und der richtige Lochabstand für die Führungsschienen muss gewählt werden.

1.2 Die Installation auf Gipskartonplatten, dünnen Holzplatten und anderen Stellen wird nicht empfohlen, da die schwache Struktur das Gewicht hängender Fahrräder nicht tragen kann.

1.3 Nicht überladen: Jeder Fahrradständer hat eine begrenzte maximale Tragfähigkeit. Bitte hängen Sie keine Fahrräder auf, deren Gewicht das zulässige Höchstgewicht oder die Anzahl der Fahrräder, die der Ständer sicher tragen kann, überschreitet.

1.4 Platzierungsmethode: Es wird empfohlen, die Vorder- und Hinterräder benachbarter Fahrräder abzuwechseln, um zu vermeiden, dass sich die Lenker gegenseitig behindern.

1.5 Kollisionen vermeiden: Vermeiden Sie während der Installation und Verwendung Kollisionen zwischen dem Fahrrad und anderen Objekten, um Schäden vorzubeugen.

1.6 Regelmäßige Kontrolle: Überprüfen Sie regelmäßig die Schrauben und Verbindungselemente des Fahrradträgers, um seine Stabilität sicherzustellen.

18. Produkteinführung

Wand Fahrradständer sind Aufbewahrungs- und Organisationswerkzeuge, die an der Wand installiert werden, damit Fahrräder vom Boden abgehoben und vertikal an die Wand gehängt werden können. Dies erleichtert die Organisation und Reinigung Ihres Hauses und Ihrer Garage und spart effektiv Platz. Sie werden häufig zum Ordnen und Aufbewahren von Fahrrädern in Garagen,

Geschäften, Kellern und anderen Szenarien verwendet.

19. Hauptmerkmal

19.1 MASSGESCHNEIDERTE FAHRRAD-AUFBEWAHRUNGSLÖSUNGEN - Diese Fahrradaufbewahrungslösungen mit elegantem Schienenverriegelungsdesign kombinieren Schienen nahtlos. Schienen und Haken können getrennt oder miteinander verbunden werden, um Ihr Fahrrad an der Wand zu präsentieren oder aufzuhängen. Das Karabinerhakendesign ermöglicht eine einfache Befestigung an den Schienen und einen anpassbaren Hakenabstand.

19.2 WANDMONTAGE UND PLATZSPAREND – Unsere Fahrradwandhalterungen sind perfekt für die Organisation in der Garage, da sie Fahrräder vom Boden heben und so die Organisation und Reinigung in Ihrem Haus und Ihrer Garage erleichtern. Die wandmontierte Fahrradhalterung spart effizient Platz.

19.3 BREIT GRÖßE HAKEN FÜR FAHRRADAUFHÄNGUNG - Kann bis zu 4,4 Zoll große Fatbike-Reifen aufhängen und ist daher für Mountainbikes, Rennräder, Falträder, Hybridräder, Erwachsenenfahrräder, Kinderfahrräder, Roller usw. geeignet. Breite Haken vereinfachen das Aufhängen und Abnehmen Ihres Fahrrads.

19.4 LANGLEBIGES MATERIAL – Hergestellt aus pulverbeschichteten Schienen und gummibeschichteten Hülsen für außergewöhnliche Haltbarkeit. Es verfügt über Rostschutz-, Risschutz-, Kratzschutz- und Rutschschutzfunktionen für mehr Sicherheit. EINFACHE INSTALLATION – Für die Installation ist nur eine elektrische Bohrmaschine und eventuell eine Wasserwaage erforderlich, um eine korrekte Ausrichtung sicherzustellen. Vorgesehen für die Montage an Wandpfosten, geeignet für Trockenbauwände oder andere Wandverkleidungen, muss jedoch an festen Strukturen befestigt werden. Enthält alle erforderlichen Installationshardware.

20. Produktparameter

Artikel	Modell	Gesamtl astgr enze / Pfun d	Speic hern Fahrr ad Meng e / pcs	Schiene				Haken		
				Gesamtl änge / Zoll	Länge jeder Schien e / Zoll	Loc hab stand / Zoll	Men ge / pcs	Für 4,4 Zoll Reifen / pcs	Für 2,5 Zoll Reifen / pcs	Ander e Hake n
1	JC24- ZXCZ J001	100	2	17	17	16	1	1	1	×

2	JC24-ZXCZ J002	200	4	32	16	15	2	1	3	2	
3	JC24-ZXCZ J003	200	3+1	36	18	16	2	1	3	2	
4	JC24-ZXCZ J004	300	3+3	48	16	15	3	1	5	3	
5	JC24-ZXCZ J005	300	3+3	51	17	16	3	1	5	3	
6	JC24-ZXCZ J006	300	5+1	64	16	15	4	1	5	5	
7	JC24-ZXCZ J007	300	6	68	17	16	4	1	5	6	
8	JC24-ZXCZ J008	400	5+3	72	18	16	4	1	7	7	
9	JC24-ZXCZ J009	300	6	85	17	16	5	1	5	5	
10	JC24-ZXCZ J010	300	3+3	48	16	15	6	1	5	3	
Artikel	Modell	Gesamtl astgr enze / Pfund	Speic hern Fahrr ad Meng e / pcs	Lagerregale				Haken			
				Gesamtl änge / Zoll	Länge jeder Schien e / Zoll	Loc hab stand / Zoll	Men ge / pcs	Für 4,4 Zoll Reifen / pcs	Für 2,5 Zoll Reifen / pcs	Ander e Hake n	
11	JC24-ZXCZ J011	500	4	63	31,5	/	2	1	3	20	

Notiz:

15. Bei Artikel 10 sind zusätzlich 3 Stück Lagerregale vorhanden.

16. Die maximale Tragfähigkeit eines Einzelhakens beträgt 50 Pfund .

17. Wenn bei „ Store Bike Qty“ „3+1“ angezeigt wird, bedeutet das 3 Erwachsenenfahrräder + 1 Kinderfahrrad , insgesamt 4 Fahrräder.

18. Zur Befestigung an der Schiene können Sie ganz einfach mit einem 8 mm Bohrer Löcher in die Wand bohren.

19. Bohren Sie vorab Löcher in Ziegelwände und installieren Sie diese mit Expansionsrohren;

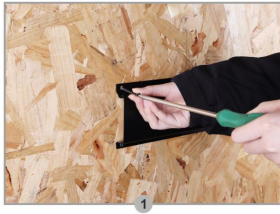
20. Verwenden Sie für Holzwände selbstschneidende Schrauben.

21. Methode zur Platzierung der Fahrräder: Es wird empfohlen, die Vorder- und Hinterräder

benachbarter Fahrräder abwechselnd aufzuhängen .

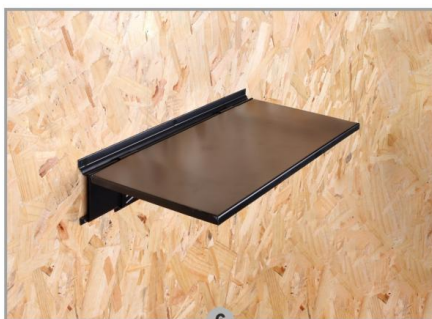
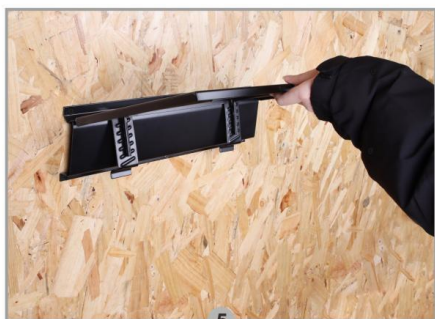
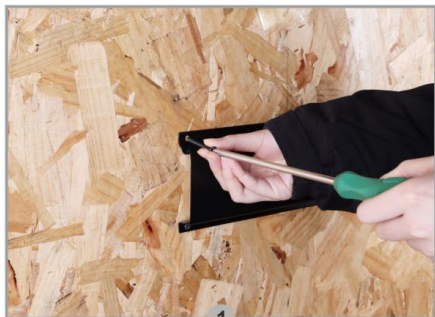
21. Installationshandbuch für item1 - item9

Sie können die Schiene mit Schrauben an der Wand befestigen, wie hier gezeigt:



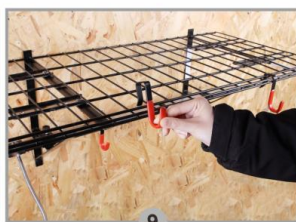
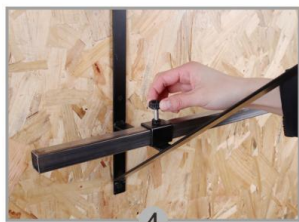
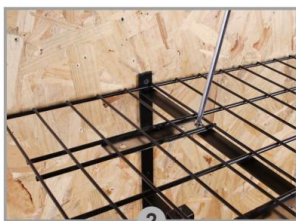
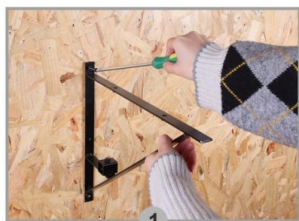
22. Installationsanleitung für Artikel 10

Sie können die Schiene mit Schrauben an der Wand befestigen, wie hier gezeigt:



23. Installationsanleitung für item11

Sie können die Schiene mit Schrauben an der Wand befestigen, wie hier gezeigt:



24. Pflegen

24.1 Reinigung: Wischen Sie die Oberfläche des Fahrradträgers mit einem feuchten Tuch ab, um Staub und Schmutz zu entfernen.

24.2 Schmierung: Tragen Sie regelmäßig Schmiermittel auf die Schrauben und Verbindungselemente des Fahrradträgers auf, um eine reibungslose Funktion zu gewährleisten.

24.3 Kontrolle: Kontrollieren Sie alle paar Monate den Montagezustand des Fahrradträgers um dessen Stabilität sicherzustellen.

Adresse : Shuangchenglu 803nong11hao1602A-1609shi, Baoshanqu,
Shanghai 200000 CN.

Nach AUS importiert: SIHAO PTY LTD, 1 ROKEVA STREETEASTWOOD
NSW 2122 Australien

Importiert in die USA: Sanven Technology Ltd., Suite 250, 9166 Anaheim
Place, Rancho Cucamonga, CA 91730

EC	REP
-----------	------------

E-CrossStu GmbH
Mainzer Landstr.69, 60329 Frankfurt am Main.

UK	REP
-----------	------------

YH CONSULTING LIMITED.
C/O YH Consulting Limited Office 147, Centurion House,
London Road. Staines-upon-Thames. Surrey. TW18 4AX

VEVOR[®]

TOUGH TOOLS, HALF PRICE

Technisch Support und E-Garantie-Zertifikat

www.vevor.com/support

VEVOR[®]

TOUGH TOOLS, HALF PRICE

Supporto tecnico e certificato di garanzia elettronica

www.vevor.com/support

PORTABICI DA PARETE

MANUALE D'USO

MODELLO: JC24-ZXCZJ001/ JC24-ZXCZJ002 / JC24-ZXCZJ003

MODELLO JC24-ZXCZJ004/ MODELLO JC24-ZXCZJ005/

MODELLO JC24-ZXCZJ006

JC24-ZXCZJ007/ JC24-ZXCZJ008 / JC24-ZXCZJ009

MODELLO JC24-ZXCZJ010/ MODELLO JC24-ZXCZJ011

We continue to be committed to provide you tools with competitive price.

"Save Half", "Half Price" or any other similar expressions used by us only represents an estimate of savings you might benefit from buying certain tools with us compared to the major top brands and does not necessarily mean to cover all categories of tools offered by us. You are kindly reminded to verify carefully when you are placing an order with us if you are actually saving half in comparison with the top major brands.

VEVOR®

TOUGH TOOLS, HALF PRICE

Wall Mounted
Bike Rack



(L'immagine è solo di riferimento ; fare riferimento all'oggetto reale)

NEED HELP? CONTACT US!

Have product questions? Need technical support? Please feel free to contact us:

Technical Support and E-Warranty Certificate
www.vevor.com/support

This is the original instruction, please read all manual instructions carefully before operating. VEVOR reserves a clear interpretation of our user manual. The appearance of the product shall be subject to the product you received. Please forgive us that we won't inform you again if there are any technology or software updates on our product.

25. Avvertimento-

1.1 Solo installazione a parete: assicurarsi che il portabici sia installato correttamente su una parete solida per garantire la sicurezza. Deve essere installato solo su pareti in mattoni o pareti in legno di spessore sufficiente, scegliendo la spaziatura dei fori appropriata per le guide.

1.2 Si sconsiglia l'installazione su cartongesso, pannelli di legno sottili e altre posizioni, poiché la struttura è debole e non è in grado di sostenere il peso delle biciclette appese.

1.3 Non sovraccaricare: ogni portabici ha una capacità di carico massima limitata. Si prega di non appendere biciclette che superino il limite di peso o il numero di biciclette che può contenere in sicurezza.

1.4 Metodo di posizionamento: si consiglia di alternare le ruote anteriori e posteriori delle biciclette adiacenti per evitare che i manubri si ostruiscano a vicenda.

1.5 Evitare collisioni: evitare collisioni tra la bicicletta e altri oggetti durante l'installazione e l'uso per prevenire danni.

1.6 Ispezione regolare: controllare periodicamente le viti e i connettori del portabici per garantirne la stabilità.

26. Introduzione del prodotto

Parete i portabici montati sono strumenti di stoccaggio e organizzazione installati sulla parete per consentire alle biciclette di essere sollevate da terra e appese verticalmente alla parete. Ciò facilita l'organizzazione e la pulizia della casa e del garage e consente di risparmiare spazio in modo efficace. Sono ampiamente utilizzati per organizzare e riporre le biciclette in garage, negozi, scantinati e altri scenari.

27. Caratteristica principale

27.1 SOLUZIONI PERSONALIZZATE PER IL PORTO DELLE BICICLETTE - Dotate di un elegante design a incastro, queste soluzioni per il trasporto delle bici combinano perfettamente le rotaie. Le rotaie e i ganci possono essere separati o interbloccati per il montaggio a parete per esporre o appendere la bici. Il design del gancio a scatto consente un facile fissaggio alle rotaie e una spaziatura regolabile dei ganci.

27.2 SALVASPAZIO MONTATO A PARETE - I nostri portabici da parete sono perfetti per gli organizzatori di garage, sollevando le bici da terra per facilitare l'organizzazione e la pulizia in casa e in garage. Il portabici da parete consente di risparmiare spazio in modo efficiente.

27.3 DI LARGH DIMENSIONI PER GANCIO BICI - In grado di appendere pneumatici per bici da strada fino a 4,4 pollici, rendendolo adatto a mountain bike, bici da strada, bici pieghevoli, bici ibride, bici per adulti, bici per bambini, scooter, ecc. I ganci di grandi dimensioni semplificano il compito di appendere e smontare la bici.

27.4 MATERIALE DUREVOLE - Realizzato con guide verniciate a polvere e manicotti rivestiti in gomma per una durata eccezionale. È dotato di funzioni antiruggine, anticrepa, antigraffio e antiscivolo, garantendo la sicurezza. FACILE DA INSTALLARE - L'installazione richiede solo un trapano elettrico e, possibilmente, una livella per garantire un corretto allineamento. Progettato per il montaggio su montanti a parete, adatto per cartongesso o altri pannelli murali, ma deve essere fissato a strutture solide. Include tutto l'hardware di installazione necessario.

28. Parametro del prodotto

Articolo	Modello	Limite di carico totale / libbre	Negozio Bici Quantità / pz.	Sbarra				Gancio		
				Lunghezza totale / pollice	Lunghezza di ogni rotaia / pollice	Distanza del foro / pollice	Quantità / pz.	Per 4,4 pollici Pneumatico / pz.	Per 2,5 pollici Pneumatico / pz.	Altro Gancio
1	Modello JC24-ZXCZ J001	100	2	17	17	16	1	1	1	×
2	Modello JC24-ZXCZ J002	200	4	32	16	15	2	1	3	2
3	Modello JC24-ZXCZ J003	200	3+1	36	18	16	2	1	3	2

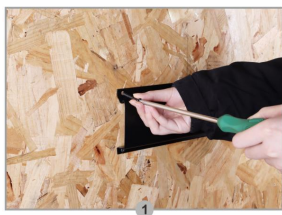
4	Modello JC24-ZXCZ J004	300	3+3	48	16	15	3	1	5	3	
5	Modello JC24-ZXCZ J005	300	3+3	51	17	16	3	1	5	3	
6	Modello JC24-ZXCZ J006	300	5+1	64	16	15	4	1	5	5	
7	Codice articolo: JC24-ZXCZ J007	300	6	68	17	16	4	1	5	6	
8	Modello JC24-ZXCZ J008	400	5+3	72	18	16	4	1	7	7	
9	Modello JC24-ZXCZ J009	300	6	85	17	16	5	1	5	5	
10	Modello JC24-ZXCZ J010	300	3+3	48	16	15	6	1	5	3	
Articolo	Modello	Limite di carico totale / libbre	Negozio Bici Quantità / pz.	scaffali di stoccaggio				Gancio			
				Lunghezza totale / pollice	Lunghezza di ogni rotaia / pollice	Distanza del foro / pollice	Quantità / pz.	Per 4,4 pollici Pneumatico / pz.	Per 2,5 pollici Pneumatico / pz.	Altro Gancio	
11	Modello JC24-ZXCZ J011	500	4	63	31.5	/	2	1	3	20	

Nota:

22. L'articolo 10 è dotato inoltre di 3 ripiani portaoggetti.
23. La capacità di carico massima del gancio singolo è di 50 libbre .
24. Se in " Negozio quantità bici" viene visualizzato "3+1", ciò significa 3 biciclette per adulti + 1 bicicletta per bambini , per un totale di 4 biciclette.
25. Per praticare facilmente dei fori nel muro per l'installazione sulla rotaia, utilizzare una punta da trapano da 8 mm.
26. Preforare i fori nei muri in mattoni e installarli con i tubi di espansione;
27. per le pareti in legno utilizzare viti autofilettanti.
28. Metodo di posizionamento delle biciclette: si consiglia di appendere alternativamente le ruote anteriori e posteriori delle biciclette adiacenti .

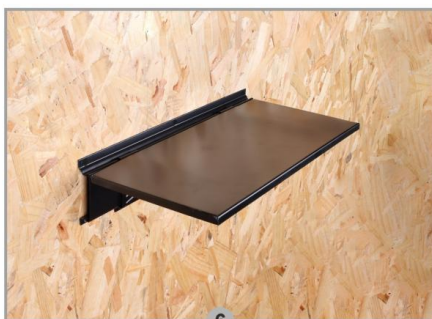
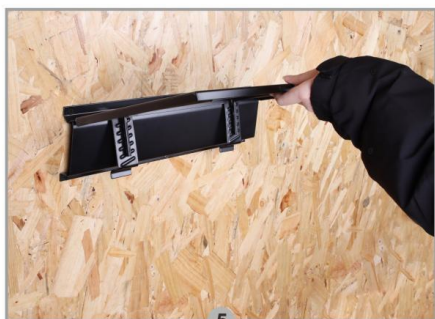
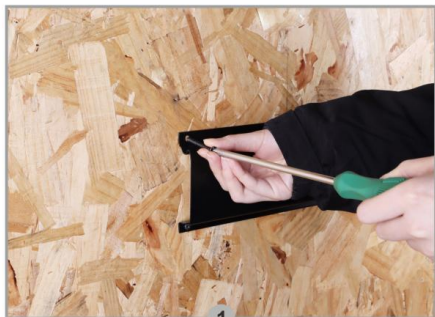
29. Guida all'installazione per itme1 - item9

È possibile utilizzare delle viti per fissare la guida al muro, come mostrato qui:



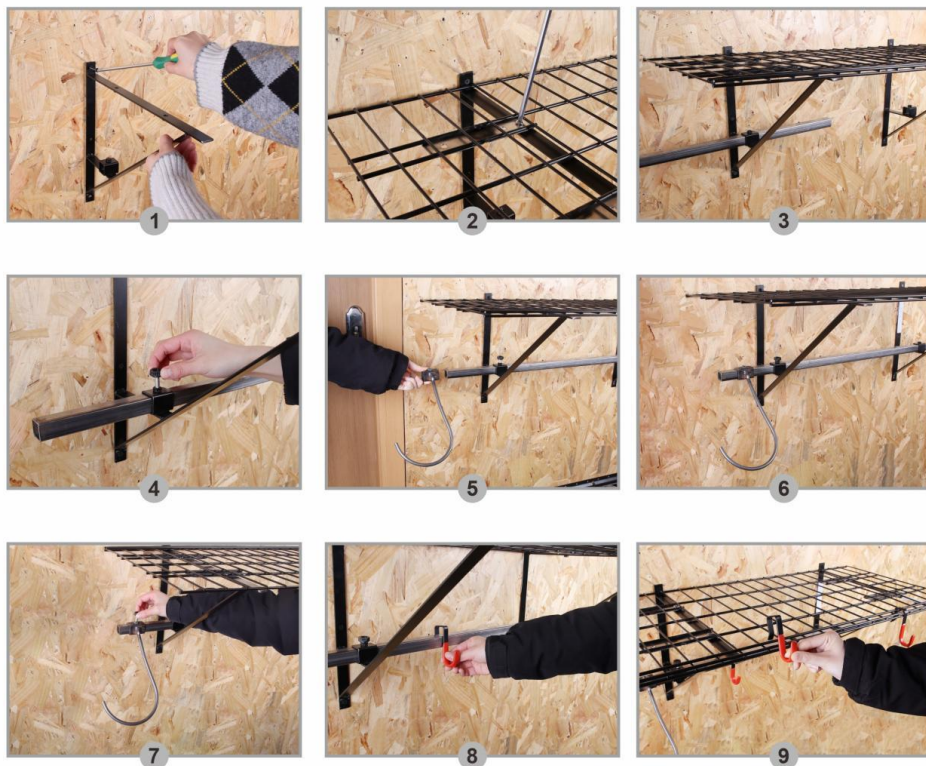
30. Guida all'installazione per l'articolo 10

È possibile utilizzare delle viti per fissare la guida al muro, come mostrato qui:



31. Guida all'installazione per l'articolo 11

È possibile utilizzare delle viti per fissare la guida al muro, come mostrato qui:



32. Mantenere

32.1 Pulizia: utilizzare un panno umido per pulire la superficie del portabiciclette, in modo da rimuovere polvere e sporcizia.

32.2 Lubrificazione: applicare regolarmente del lubrificante alle viti e ai connettori del portabici per garantirne il regolare funzionamento.

32.3 Ispezione: controllare lo stato di installazione del portabiciclette ogni pochi mesi per garantirne la stabilità.

Indirizzo : Shuangchenglu 803nong11hao1602A-1609shi, baoshanqu, shanghai 200000 CN.

Importato in AUS: SIHAO PTY LTD, 1 ROKEVA STREETEASTWOOD NSW 2122 Australia

Importato negli USA: Sanven Technology Ltd., Suite 250, 9166 Anaheim Place, Rancho Cucamonga, CA 91730

EC	REP
-----------	------------

E-CrossStu GmbH
Mainzer Landstr.69, 60329 Frankfurt am Main.

UK	REP
-----------	------------

YH CONSULTING LIMITED.
C/O YH Consulting Limited Office 147, Centurion House,
London Road. Staines-upon-Thames. Surrey. TW18 4AX

VEVOR[®]

TOUGH TOOLS, HALF PRICE

Tecnico Supporto e certificato di garanzia elettronica

www.vevor.com/support

VEVOR[®]

TOUGH TOOLS, HALF PRICE

Soporte técnico y certificado de garantía electrónica

www.vevor.com/support

PORTABICICLETAS DE PARED

MANUAL DEL USUARIO

MODELO: JC24-ZXCZJ001/ JC24-ZXCZJ002 / JC24-ZXCZJ003

JC24-ZXCZJ004/ JC24-ZXCZJ005/ JC24-ZXCZJ006

JC24-ZXCZJ007/ JC24-ZXCZJ008 / JC24-ZXCZJ009

JC24-ZXCZJ010/ JC24-ZXCZJ011

We continue to be committed to provide you tools with competitive price. "Save Half", "Half Price" or any other similar expressions used by us only represents an estimate of savings you might benefit from buying certain tools with us compared to the major top brands and does not necessarily mean to cover all categories of tools offered by us. You are kindly reminded to verify carefully when you are placing an order with us if you are actually saving half in comparison with the top major brands.

VEVOR®

TOUGH TOOLS, HALF PRICE

Wall Mounted
Bike Rack



(La imagen es solo de referencia ; consulte el objeto real)

NEED HELP? CONTACT US!

Have product questions? Need technical support? Please feel free to contact us:

Technical Support and E-Warranty Certificate
www.vevor.com/support

This is the original instruction, please read all manual instructions carefully before operating. VEVOR reserves a clear interpretation of our user manual. The appearance of the product shall be subject to the product you received. Please forgive us that we won't inform you again if there are any technology or software updates on our product.

33. Advertencia-

1.1 Instalación únicamente en pared: Asegúrese de que el portabicicletas esté instalado correctamente en una pared sólida para garantizar la seguridad. Solo debe instalarse en paredes de ladrillo o de madera de espesor suficiente, eligiendo el espaciado adecuado entre los orificios para los rieles guía.

1.2 No se recomienda la instalación sobre placas de yeso, paneles de madera delgados y otros lugares debido a que la estructura débil no puede soportar el peso de las bicicletas colgadas.

1.3 No sobrecargue: cada portabicicletas tiene una capacidad de carga máxima limitada. No cuelgue bicicletas que superen el límite de peso o la cantidad de bicicletas que puede soportar de forma segura.

1.4 Método de colocación: Se recomienda alternar las ruedas delanteras y traseras de bicicletas adyacentes para evitar que los manillares se obstruyan entre sí.

1.5 Evite colisiones: Evite colisiones entre la bicicleta y otros objetos durante la instalación y el uso para evitar daños.

1.6 Inspección periódica: Revise periódicamente los tornillos y conectores del portabicicletas para garantizar su estabilidad.

34. Presentación del producto

Muro Los portabicicletas montados son herramientas de almacenamiento y organización que se instalan en la pared para permitir que las bicicletas se levanten del piso y se cuelguen verticalmente en la pared. Esto facilita la organización y la limpieza de su hogar y garaje y ahorra espacio de manera efectiva. Se utilizan ampliamente para organizar y almacenar bicicletas en garajes, tiendas, sótanos y otros escenarios.

35. Característica principal

35.1 SOLUCIONES PERSONALIZADAS PARA ALMACENAMIENTO DE BICICLETAS: estas soluciones para almacenamiento de bicicletas cuentan con un elegante diseño de enclavamiento de rieles y combinan a la perfección los rieles. Los rieles y los ganchos se pueden separar o entrelazar para montarlos en la pared y exhibir o colgar su bicicleta. El diseño de gancho a presión permite una fácil fijación a

los rieles y un espaciado ajustable de los ganchos.

35.2 AHORRO DE ESPACIO EN LA PARED: nuestros portabicicletas de pared son perfectos para organizar el garaje, ya que levantan las bicicletas del piso para facilitar la organización y la limpieza en su hogar y garaje. El portabicicletas montado en la pared ahorra espacio de manera eficiente.

35.3 GANCHOS DE TAMAÑO ANCHO PARA PERCHA DE BICICLETAS: capaz de colgar neumáticos de bicicleta de hasta 4,4 pulgadas, lo que lo hace adecuado para bicicletas de montaña, bicicletas de carretera, bicicletas plegables, bicicletas híbridas, bicicletas para adultos, bicicletas para niños, scooters, etc. Los ganchos de tamaño ancho simplifican la tarea de colgar y desmontar su bicicleta.

35.4 MATERIAL DURADERO: Fabricado con rieles recubiertos con pintura en polvo y manguitos recubiertos de goma para una durabilidad excepcional. Cuenta con funciones antioxidantes, antigrietas, antirayaduras y antideslizantes, lo que garantiza la seguridad. **FÁCIL DE INSTALAR:** La instalación solo requiere un taladro eléctrico y, posiblemente, un nivel para garantizar una alineación adecuada. Diseñado para montaje en montantes de pared, apto para paneles de yeso u otros revestimientos de pared con paneles, pero debe fijarse a estructuras sólidas. Incluye todo el hardware de instalación necesario.

36. Parámetros del producto

Artículo	Modelo	Límite de carga total / libras	Almacenar Bicicleta Cantidad / piezas	Carril				Gancho		
				Longitud total / pulgada	Longitud de cada carril / pulgada	Distancia del agujero / pulgada	Cantidad / piezas	Para 4,4 pulgadas Neumático / piezas	Para 2,5 pulgadas Neumático / piezas	Otro Gancho
1	JC24-ZXCZ J001	100	2	17	17	16	1	1	1	×
2	JC24-ZXCZ J002	200	4	32	16	15	2	1	3	2
3	JC24-ZXCZ J003	200	3+1	36	18	16	2	1	3	2

4	JC24-ZXCZ J004	300	3+3	48	16	15	3	1	5	3
5	JC24-ZXCZ J005	300	3+3	51	17	16	3	1	5	3
6	JC24-ZXCZ J006	300	5+1	64	16	15	4	1	5	5
7	JC24-ZXCZ J007	300	6	68	17	16	4	1	5	6
8	JC24-ZXCZ J008	400	5+3	72	18	16	4	1	7	7
9	JC24-ZXCZ J009	300	6	85	17	16	5	1	5	5
10	JC24-ZXCZ J010	300	3+3	48	16	15	6	1	5	3
Artículo	Modelo	Límite de carga total / libras	Almacenar Bicicleta Cantidad / piezas	Estantes de almacenamiento				Gancho		
				Longitud total / pulgada	Longitud de cada carril / pulgada	Distancia del agujero / pulgada	Cantidad / piezas	Para 4,4 pulgadas Neumático / piezas	Para 2,5 pulgadas Neumático / piezas	Otro Gancho
11	JC24-ZXCZ J011	500	4	63	31.5	/	2	1	3	20

Nota:

29. El artículo 10 también tiene 3 estantes de almacenamiento.

30. La capacidad de carga máxima del gancho simple es de 50 libras .

31. Si la “ Cantidad de bicicletas de la tienda” muestra “3+1”, eso significa 3 bicicletas para adultos + 1 bicicleta para niños , un total de 4 bicicletas.

32. Utilice fácilmente una broca de 8 mm para perforar agujeros en la pared para la instalación en el riel.

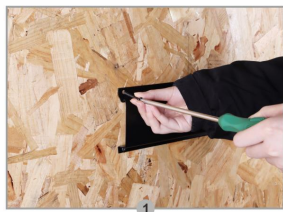
33. Perforar previamente agujeros en las paredes de ladrillo e instalarlos con tubos de expansión;

34. Para paredes de madera, utilice tornillos autorroscantes.

35. Método de colocación de la bicicleta: Se recomienda colgar alternativamente las ruedas delanteras y traseras de las bicicletas adyacentes .

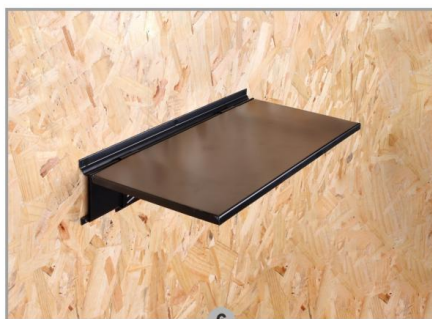
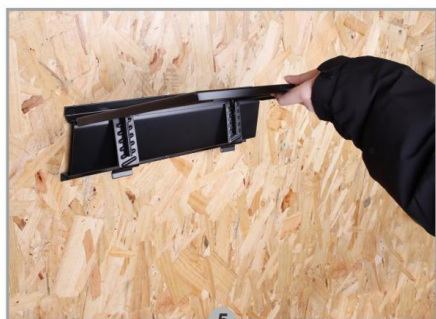
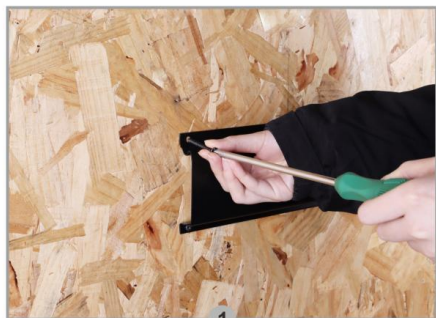
37. Guía de instalación de itme1 - item9

Puedes utilizar tornillos para fijar el riel a la pared, como se muestra aquí:



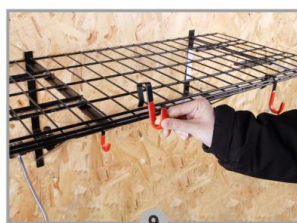
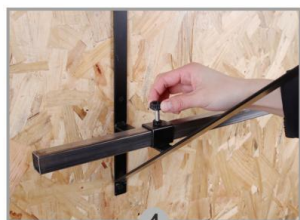
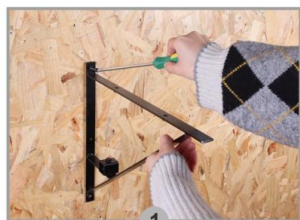
38. Guía de instalación del artículo 10

Puedes utilizar tornillos para fijar el riel a la pared, como se muestra aquí:



39. Guía de instalación del artículo 11

Puedes utilizar tornillos para fijar el riel a la pared, como se muestra aquí:



40. Mantener

40.1 Limpieza: Utilice un paño húmedo para limpiar la superficie del portabicicletas para eliminar el polvo y la suciedad.

40.2 Lubricación: Aplique periódicamente lubricante a los tornillos y conectores del portabicicletas para garantizar su buen funcionamiento.

40.3 Inspección: Verifique el estado de instalación del portabicicletas cada pocos meses para garantizar su estabilidad.

Dirección : Shuangchenglu 803nong11hao1602A-1609shi, baoshanqu, shanghai 200000 CN.

Importado a AUS: SIHAO PTY LTD, 1 ROKEVA STREETEASTWOOD NSW 2122 Australia

Importado a EE. UU.: Sanven Technology Ltd., Suite 250, 9166 Anaheim Place, Rancho Cucamonga, CA 91730

EC	REP
-----------	------------

E-CrossStu GmbH
Mainzer Landstr.69, 60329 Frankfurt am Main.

UK	REP
-----------	------------

YH CONSULTING LIMITED.
C/O YH Consulting Limited Office 147, Centurion House,
London Road. Staines-upon-Thames. Surrey. TW18 4AX

VEVOR[®]

TOUGH TOOLS, HALF PRICE

Técnico Certificado de soporte y garantía electrónica

www.vevor.com/support

VEVOR[®]

TOUGH TOOLS, HALF PRICE

Wsparcie techniczne i certyfikat e-gwarancji

www.vevor.com/support

STOJAK NA ROWERY MONTOWANY NA ŚCIANIE INSTRUKCJA OBSŁUGI

MODELE: JC24-ZXCZJ001/ JC24-ZXCZJ002 / JC24-ZXCZJ003

JC24-ZXCZJ004/ JC24-ZXCZJ005 / JC24-ZXCZJ006

JC24-ZXCZJ007/ JC24-ZXCZJ008 / JC24-ZXCZJ009

JC24-ZXCZJ010/ JC24-ZXCZJ011

We continue to be committed to provide you tools with competitive price.

"Save Half", "Half Price" or any other similar expressions used by us only represents an estimate of savings you might benefit from buying certain tools with us compared to the major top brands and does not necessarily mean to cover all categories of tools offered by us. You are kindly reminded to verify carefully when you are placing an order with us if you are actually saving half in comparison with the top major brands.

VEVOR®

TOUGH TOOLS, HALF PRICE

Wall Mounted
Bike Rack



(Zdjęcie ma charakter poglądowy , proszę odnieść się do rzeczywistego obiektu)

NEED HELP? CONTACT US!

Have product questions? Need technical support? Please feel free to contact us:

Technical Support and E-Warranty Certificate
www.vevor.com/support

This is the original instruction, please read all manual instructions carefully before operating. VEVOR reserves a clear interpretation of our user manual. The appearance of the product shall be subject to the product you received. Please forgive us that we won't inform you again if there are any technology or software updates on our product.

41. Ostrzeżenie-

1.1 Montaż tylko na ścianie: Upewnij się, że stojak na rowery jest prawidłowo zainstalowany na solidnej ścianie, aby zapewnić bezpieczeństwo. Powinien być instalowany tylko na ścianach z cegły lub ścianach drewnianych o odpowiedniej grubości, wybierając odpowiedni odstęp otworów dla szyn prowadzących.

1.2 Nie zaleca się montażu na płytach gipsowo-kartonowych, cienkich panelach drewnianych i innych miejscach ze względu na ich słabą konstrukcję, która nie utrzyma ciężaru wiszących rowerów.

1.3 Nie przeciążaj: Każdy stojak na rowery ma ograniczoną maksymalną ładowność. Nie wieszaj rowerów, których waga przekracza limit lub liczbę rowerów, które można na nim bezpiecznie umieścić.

1.4 Metoda montażu: Zaleca się naprzemienne montowanie przednich i tylnych kół sąsiadujących ze sobą rowerów, aby kierownice nie przeszkadzały sobie nawzajem.

1.5 Unikaj kolizji: Aby zapobiec uszkodzeniom, podczas montażu i użytkowania roweru należy unikać kolizji z innymi obiektami.

1.6 Regularna kontrola: Okresowo sprawdzaj śruby i łączniki bagażnika rowerowego, aby zapewnić jego stabilność.

42. Wprowadzenie produktu

Ściana montowane stojaki na rowery to narzędzia do przechowywania i organizacji, instalowane na ścianie, aby umożliwić podniesienie rowerów z podłogi i zawieszenie ich pionowo na ścianie. Ułatwia to organizację i sprzątanie domu i garażu oraz skutecznie oszczędza miejsce. Są szeroko stosowane do organizowania i przechowywania rowerów w garażach, sklepach, piwnicach i innych miejscach.

43. Główna cecha

43.1 INDYWIDUALNE ROZWIĄZANIA DO PRZECHOWYWANIA ROWERÓW - Dzięki eleganckiej konstrukcji z blokadą szyn, te rozwiązania do przechowywania rowerów bezproblemowo łączą szyny. Szyny i haki można rozdzielić lub zablokować w celu montażu na ścianie, aby wyświetlić lub powiesić rower. Konstrukcja karabińczyka umożliwi łatwe mocowanie do szyn i regulowaną odległość między hakami.

43.2 MONTOWANE NA ŚCIANIE OSZCZĘDZAJĄ MIEJSCE - Nasze ścienne stojaki na rowery są idealne do organizatorów garażowych, podnosząc rowery z podłogi, aby ułatwić organizację i sprzątanie w domu i garażu. Montowany na ścianie stojak na rowery skutecznie oszczędza miejsce.

43.3 SZEROKIE HAKI DO WIESZAKA NA ROWER - Umożliwiają zawieszenie opon rowerów typu fat bike o średnicy do 4,4 cala, dzięki czemu nadają się do rowerów górskich, szosowych, składanych, hybrydowych, rowerów dla dorosłych, rowerów dziecięcych, hulajnóg itp. Szerokie haki ułatwiają wieszanie i zdejmowanie roweru.

43.4 TRWAŁY MATERIAŁ - Wykonany z malowanych proszkowo szyn i gumowanych tulei dla wyjątkowej trwałości. Posiada funkcje antykorozyjne, antypęknięciowe, antyzarysowaniowe i antypoślizgowe, zapewniając bezpieczeństwo. ŁATWY W INSTALACJI - Montaż wymaga tylko wiertarki elektrycznej i ewentualnie poziomicy, aby zapewnić prawidłowe wyrównanie. Przeznaczony do montażu na kołkach ściennych, odpowiedni do płyt gipsowo-kartonowych lub innych paneli ściennych, ale musi być przymocowany do solidnych konstrukcji. Zawiera wszystkie niezbędne elementy montażowe.

44. Parametr produktu

Przedmiot	Model	Całkowity limit obciążenia / funty	Sklepek Rowera Ilość / szt.	Kolej				Hak		
				Długość całkowita / cal	Długość każdej szyny / cal	Odległość między otworami / cal	Ilość / szt.	Dla 4,4 cala Opona / szt.	Dla 2,5 cala Opona / szt.	Inny Hak
1	JC24-ZXCZ J001	100	2	17	17	16	1	1	1	×
2	JC24-ZXCZ J002	200	4	32	16	15	2	1	3	2
3	JC24-ZXCZ J003	200	3+1	36	18	16	2	1	3	2
4	JC24-ZXCZ J004	300	3+3	48	16	15	3	1	5	3

5	JC24-ZXCZ J005	300	3+3	51	17	16	3	1	5	3	
6	JC24-ZXCZ J006	300	5+1	64	16	15	4	1	5	5	
7	JC24-ZXCZ J007	300	6	68	17	16	4	1	5	6	
8	JC24-ZXCZ J008	400	5+3	72	18	16	4	1	7	7	
9	JC24-ZXCZ J009	300	6	85	17	16	5	1	5	5	
10	JC24-ZXCZ J010	300	3+3	48	16	15	6	1	5	3	
Przedmiot	Model	Całkowity limit obciążenia / funty	Sklep Rower ilość / szt.	regaly magazynowe				Hak			
				Długość całkowita / cal	Długość każdej szyny / cal	Odległość między otworami / cal	Ilość / szt.	Dla 4,4 cala Opona / szt.	Dla 2,5 cala Opona / szt.	Inny Hak	
11	JC24-ZXCZ J011	500	4	63	31,5	/	2	1	3	20	

Notatka:

36. Pozycja 10 posiada dodatkowo 3 szt . regalów magazynowych.

37. Maksymalne obciążenie pojedynczego haka wynosi 50 funtów .

38. Jeżeli w polu „ Ilość rowerów w sklepie” wyświetla się „3+1”, oznacza to, że znajdują się tam 3 rowery dla dorosłych + 1 rower dla dziecka , czyli łącznie 4 rowery.

39. Za pomocą wiertła 8 mm można łatwo wywiercić otwory w ścianie, aby zamontować je na szynie.

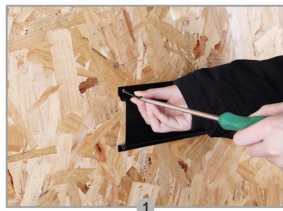
40. Wywierć otwory w ścianach z cegieł i zamontuj je za pomocą rurek rozporowych;

41. w przypadku ścian drewnianych należy stosować wkręty samogwintujące.

42. Sposób mocowania roweru: Zaleca się naprzemienne wieszanie przednich i tylnych kół sąsiednich rowerów .

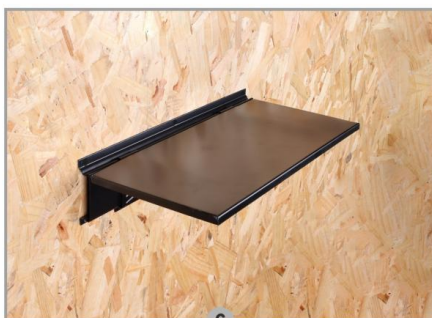
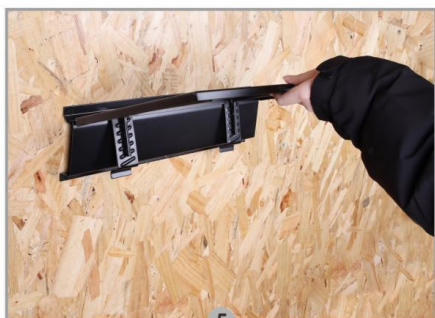
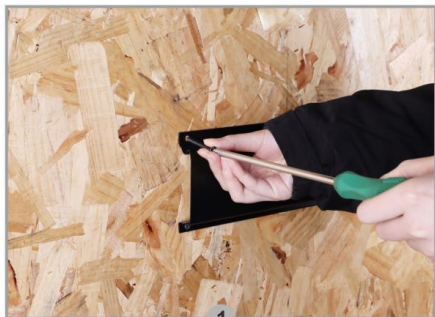
45. Instrukcja instalacji dla itme1 - item9

Do przymocowania szyny do ściany można użyć śrub, jak pokazano tutaj:



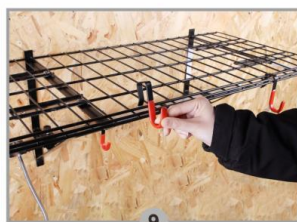
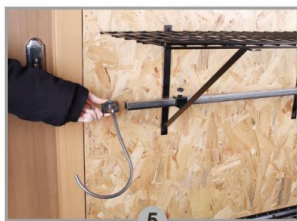
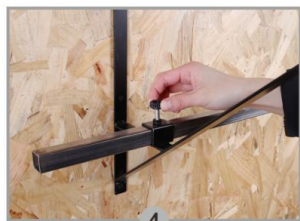
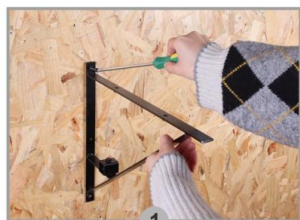
46. Instrukcja instalacji dla pozycji 10

Do przymocowania szyny do ściany można użyć śrub, jak pokazano tutaj:



47. Instrukcja instalacji dla item11

Do przymocowania szyny do ściany można użyć śrub, jak pokazano tutaj:



48. Utrzymywać

48.1 Czyszczenie: Aby usunąć kurz i brud z powierzchni stojaka na rowery, należy przetrzeć go wilgotną szmatką.

48.2 Smarowanie: Regularnie smaruj śruby i łączniki bagażnika rowerowego, aby zapewnić jego płynne działanie.

48.3 Kontrola: Co kilka miesięcy należy sprawdzać stan montażu bagażnika rowerowego, aby upewnić się, że jest stabilny.

Adres : Shuangchenglu 803nong11hao1602A-1609shi, baoshanqu, szanghaj
200000 CN.

Importowane do AUS: SIHAO PTY LTD, 1 ROKEVA STREETEASTWOOD
NSW 2122 Australia

Importowane do USA: Sanven Technology Ltd., Suite 250, 9166 Anaheim
Place, Rancho Cucamonga, CA 91730

EC	REP
-----------	------------

E-CrossStu GmbH
Mainzer Landstr.69, 60329 Frankfurt am Main.

UK	REP
-----------	------------

YH CONSULTING LIMITED.
C/O YH Consulting Limited Office 147, Centurion House,
London Road. Staines-upon-Thames. Surrey. TW18 4AX

VEVOR[®]

TOUGH TOOLS, HALF PRICE

Techniczny Wsparcie i certyfikat e-gwarancji

www.vevor.com/support

VEVOR[®]

TOUGH TOOLS, HALF PRICE

Technische ondersteuning en e-garantiecertificaat

www.vevor.com/support

MUURBEVESTIGDE FIETSENDRAGER GEBRUIKERSHANDLEIDING

MODEL: JC24-ZXCZJ001/ JC24-ZXCZJ002 / JC24-ZXCZJ003

JC24-ZXCZJ004/ JC24-ZXCZJ005 / JC24-ZXCZJ006

JC24-ZXCZJ007/JC24-ZXCZJ008 / JC24-ZXCZJ009

JC24-ZXCZJ010/ JC24-ZXCZJ011

We continue to be committed to provide you tools with competitive price. "Save Half", "Half Price" or any other similar expressions used by us only represents an estimate of savings you might benefit from buying certain tools with us compared to the major top brands and does not necessarily mean to cover all categories of tools offered by us. You are kindly reminded to verify carefully when you are placing an order with us if you are actually saving half in comparison with the top major brands.

VEVOR®

TOUGH TOOLS, HALF PRICE

Wall Mounted
Bike Rack



(De afbeelding is alleen ter referentie ; raadpleeg het daadwerkelijke object)

NEED HELP? CONTACT US!

Have product questions? Need technical support? Please feel free to contact us:

Technical Support and E-Warranty Certificate
www.vevor.com/support

This is the original instruction, please read all manual instructions carefully before operating. VEVOR reserves a clear interpretation of our user manual. The appearance of the product shall be subject to the product you received. Please forgive us that we won't inform you again if there are any technology or software updates on our product.

49. Waarschuwing-

1.1 Alleen wandmontage: Zorg ervoor dat de fietsendrager correct op een stevige muur is geïnstalleerd om de veiligheid te garanderen. Hij mag alleen op bakstenen muren of houten muren van voldoende dikte worden geïnstalleerd, waarbij de juiste gatafstand voor de geleiderails wordt gekozen.

1.2 Installatie op gipsplaat, dunne houten panelen en andere locaties wordt afgeraden, omdat de zwakke structuur het gewicht van hangende fietsen niet kan dragen.

1.3 Overbelast niet: Elke fietsendrager heeft een beperkte maximale laadcapaciteit. Hang geen fietsen op die de gewichtslimiet of het aantal fietsen dat hij veilig kan dragen, overschrijden.

1.4 Plaatsingsmethode: Het is raadzaam om de voor- en achterwielen van aangrenzende fietsen om en om te plaatsen, zodat het stuur elkaar niet in de weg zit.

1.5 Voorkom botsingen: Voorkom botsingen tussen de fiets en andere objecten tijdens de installatie en het gebruik om schade te voorkomen.

1.6 Regelmatige inspectie: Controleer regelmatig de schroeven en connectoren van de fietsendrager om de stabiliteit ervan te garanderen.

50. Product introductie

Muur gemonteerde fietsenrekken zijn opslag- en organisatietools die aan de muur worden geïnstalleerd, zodat fietsen van de vloer kunnen worden getild en verticaal aan de muur kunnen worden gehangen. Dit vergemakkelijkt de organisatie en het schoonmaken van uw huis en garage en bespaart effectief ruimte. Ze worden veel gebruikt voor het organiseren en opslaan van fietsen in garages, winkels, kelders en andere scenario's.

51. Hoofdkenmerk

51.1 AANGEPASTE FIETSOPSLAGOPLOSSINGEN - Met een elegant rail-interlockontwerp combineren deze fietsopslagoplossingen naadloos rails. Rails en haken kunnen worden gescheiden of in elkaar worden geklikt voor wandmontage om uw fiets te tonen of op te hangen. Het karabijnhaakontwerp zorgt voor eenvoudige bevestiging aan de rails en verstelbare haakafstand.

51.2 AAN DE MUUR GEMONTEERD RUIMTEBESPAREND - Onze fietswandrekken zijn perfect voor garage-organizers, ze tillen fietsen van de vloer om de organisatie en schoonmaak in uw huis en garage te vergemakkelijken. Het aan de muur gemonteerde fietsenrek bespaart efficiënt ruimte.

51.3 BREDE HAKEN VOOR FIETSENHANGER - Geschikt voor het ophangen van banden van maximaal 4,4 inch voor fatbikes, waardoor deze geschikt is voor mountainbikes, racefietsen, vouwfietsen, hybride fietsen, fietsen voor volwassenen, kinderfietsen, scooters, enz. Brede haken vereenvoudigen het ophangen en afbreken van uw fiets.

51.4 DUURZAAM MATERIAAL - Gemaakt met gepoedercoate rails en rubberen mouwen voor uitzonderlijke duurzaamheid. Het beschikt over antiroest-, antischeur-, antikras- en antislipfuncties, wat de veiligheid garandeert. GEMAKKELIJK TE INSTALLEREN - Voor de installatie is alleen een elektrische boormachine nodig en eventueel een waterpas om een goede uitlijning te garanderen. Bedoeld voor montage op wandstuds, geschikt voor gipsplaat of andere paneelwandbekleding, maar moet worden bevestigd aan stevige structuren. Inclusief alle benodigde installatiehardware.

52. Productparameter

Item	Model	Totale belasting / pond	Winkel Fiets Hoeveelheid / stuks	Spoor				Haak		
				Totale lengte / duim	Lengte van elke rail / duim	Gat afstand / duim	Hoeveelheid / stuks	Voor 4,4 inch Band / stuks	Voor 2,5 inch Band / stuks	Ander Haak
1	JC24-ZXCZ J001	100	2	17	17	16	1	1	1	×
2	JC24-ZXCZ J002	200	4	32	16	15	2	1	3	2
3	JC24-ZXCZ J003	200	3+1	36	18	16	2	1	3	2
4	JC24-ZXCZ J004	300	3+3	48	16	15	3	1	5	3
5	JC24-ZXCZ J005	300	3+3	51	17	16	3	1	5	3

6	JC24-ZXCZ J006	300	5+1	64	16	15	4	1	5	5
7	JC24-ZXCZ J007	300	6	68	17	16	4	1	5	6
8	JC24-ZXCZ J008	400	5+3	72	18	16	4	1	7	7
9	JC24-ZXCZ J009	300	6	85	17	16	5	1	5	5
10	JC24-ZXCZ J010	300	3+3	48	16	15	6	1	5	3
Item	Model	Totale belastingimiet / pond	Winkel Fiets Hoeveelheid / stuks	opslagrekken				Haak		
				Totale lengte / duim	Lengte van elke rail / duim	Gat afstand / duim	Hoeveelheid / stuks	Voor 4,4 inch Band / stuks	Voor 2,5 inch Band / stuks	Ander Haak
11	JC24-ZXCZ J011	500	4	63	31.5	/	2	1	3	20

Opmerking:

43. Item 10 heeft bovendien 3 opbergrekken .

44. Het maximale draagvermogen van de enkele haak is 50 lbs .

45. Als bij " Fietsenaantal opslaan " "3+1" staat, betekent dit 3 volwassenfietsen + 1 kinderfiets , in totaal 4 fietsen.

46. Gebruik een boor van 8 mm om gaten in de muur te boren voor installatie op de rail.

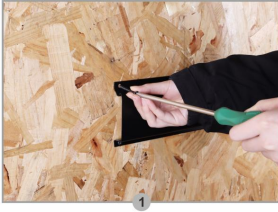
47. Boor gaten voor in de bakstenen muren en installeer deze met expansiebuizen;

48. voor houten wanden gebruik je zelftappende schroeven.

49. Methode voor het plaatsen van de fiets: Het wordt aanbevolen om de voor- en achterwielen van aangrenzende fietsen afwisselend op te hangen .

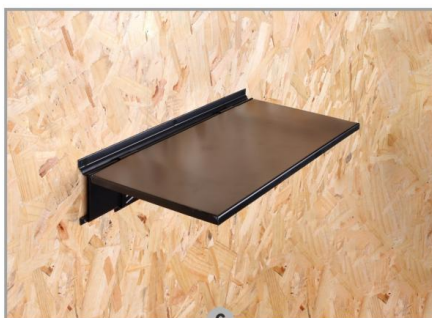
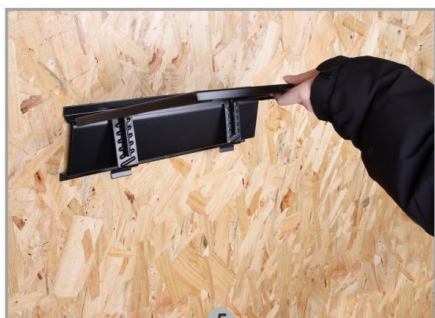
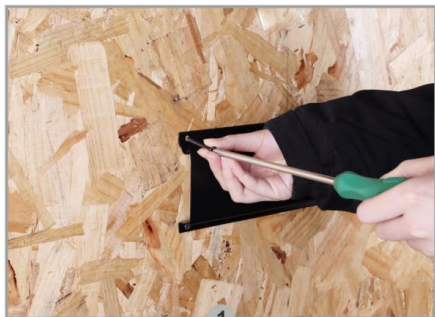
53. Installatiehandleiding voor item1 - item9

U kunt schroeven gebruiken om de rail aan de muur te bevestigen, zoals hier getoond:



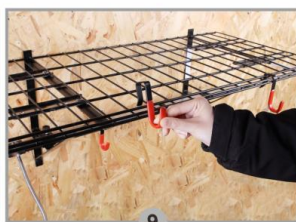
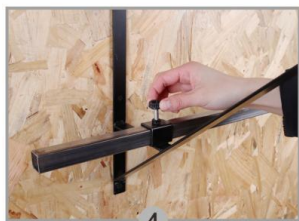
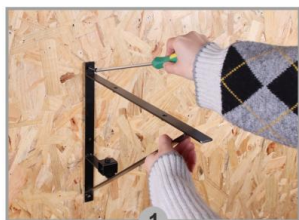
54. Installatiehandleiding voor item 10

U kunt schroeven gebruiken om de rail aan de muur te bevestigen, zoals hier getoond:



55. Installatiehandleiding voor item11

U kunt schroeven gebruiken om de rail aan de muur te bevestigen, zoals hier getoond:



56. Behouden

56.1 Reinigen: Gebruik een vochtige doek om het oppervlak van de fietsendrager af te vegen en stof en vuil te verwijderen.

56.2 Smering: Breng regelmatig smeermiddel aan op de schroeven en connectoren van de fietsendrager om een soepele werking te garanderen.

56.3 Inspectie: Controleer elke paar maanden de installatiestatus van de fietsendrager om de stabiliteit ervan te garanderen.

Adres : Shuangchenglu 803nong11hao1602A-1609shi, baoshanqu, shanghai
200000 CN.

Geïmporteerd naar AUS: SIHAO PTY LTD, 1 ROKEVA
STREETEASTWOOD NSW 2122 Australië

Geïmporteerd naar de VS: Sanven Technology Ltd., Suite 250, 9166
Anaheim Place, Rancho Cucamonga, CA 91730

EC	REP
-----------	------------

E-CrossStu GmbH
Mainzer Landstr.69, 60329 Frankfurt am Main.

UK	REP
-----------	------------

YH CONSULTING LIMITED.
C/O YH Consulting Limited Office 147, Centurion House,
London Road. Staines-upon-Thames. Surrey. TW18 4AX

VEVOR[®]

TOUGH TOOLS, HALF PRICE

Technisch Ondersteuning en E-garantiecertificaat

www.vevor.com/support

VEVOR[®]

TOUGH TOOLS, HALF PRICE

Teknisk support och e-garanticertifikat

www.vevor.com/support

VÄGGMONTERAT CYKELSTÄLL

ANVÄNDARMANUAL

MODELL: JC24-ZXCZJ001/ JC24-ZXCZJ002 / JC24-ZXCZJ003

JC24-ZXCZJ004/ JC24-ZXCZJ005 / JC24-ZXCZJ006

JC24-ZXCZJ007/ JC24-ZXCZJ008 / JC24-ZXCZJ009

JC24-ZXCZJ010/ JC24-ZXCZJ011

We continue to be committed to provide you tools with competitive price. "Save Half", "Half Price" or any other similar expressions used by us only represents an estimate of savings you might benefit from buying certain tools with us compared to the major top brands and does not necessarily mean to cover all categories of tools offered by us. You are kindly reminded to verify carefully when you are placing an order with us if you are actually saving half in comparison with the top major brands.

VEVOR®

TOUGH TOOLS, HALF PRICE

Wall Mounted
Bike Rack



(Bilden är endast för referens ; vänligen hänvisa till det faktiska objektet)

NEED HELP? CONTACT US!

Have product questions? Need technical support? Please feel free to contact us:

Technical Support and E-Warranty Certificate
www.vevor.com/support

This is the original instruction, please read all manual instructions carefully before operating. VEVOR reserves a clear interpretation of our user manual. The appearance of the product shall be subject to the product you received. Please forgive us that we won't inform you again if there are any technology or software updates on our product.

57. Varning-

1.1 Endast vägginstallation: Se till att cykelstället är korrekt installerat på en solid vägg för att garantera säkerheten. Den bör endast installeras på tegelväggar eller träväggar med tillräcklig tjocklek, välj lämpligt hålavstånd för styrskenorna.

1.2 Installation rekommenderas inte på gipsskivor, tunna träpaneler och andra platser på grund av att den svaga strukturen inte kan bära vikten av hängande cyklar.

1.3 Överbelasta inte: Varje cykelställ har en begränsad maximal lastkapacitet. Häng inte cyklar som överskrider viktgränsen eller antalet cyklar som den säkert kan hålla.

1.4 Placeringsmetod: Det rekommenderas att växla fram- och bakhjulen på intilliggande cyklar för att undvika att styret hindrar varandra.

1.5 Undvik kollision: Undvik kollisioner mellan cykeln och andra föremål under installation och användning för att förhindra skador.

1.6 Regelbunden inspektion: Kontrollera regelbundet cykelställets skruvar och kopplingar för att säkerställa dess stabilitet.

58. Produktintroduktion

W all monterade cykelställ är förvarings- och organisationsverktyg installerade på väggen så att cyklar kan lyftas från golvet och hängas vertikalt på väggen. Detta underlättar organisationen och städningen av ditt hem och garage och sparar effektivt utrymme. De används ofta för att organisera och förvara cyklar i garage, butiker, källare och andra scenarier.

59. Huvudfunktion

59.1 ANPASSAD CYKELFÖRVARINGSLÖSNINGAR - Med en elegant räslåsdesign kombinerar dessa cykelförvaringslösningar sömlöst skenor. Skenor och krokar kan separeras eller låsas ihop för väggmontering för att visa eller hänga din cykel. Karbinhakens design möjliggör enkel montering på skenorna och justerbart krokavstånd.

59.2 VÄGGMONTAT PLASSBESPARANDE - Våra cykelväggställ är perfekta för garagearrangörer, som lyfter cyklar från golvet för att underlätta organisation och städning i ditt hem och garage. Det väggmonterade cykelstället sparar effektivt

utrymme.

59.3 BRED STORLEKAR för CYKELHÄNGARE - Kan hänga upp till 4,4-tums feta cykeldäck, vilket gör den lämplig för mountainbikes, landsvägscyklar, hopfällbara cyklar, hybridcyklar, vuxencyklar, barncyklar, skotrar, etc. Breda krokarna förenklar uppgiften att hänga på och ta ner din cykel.

59.4 HÅLLBAR MATERIAL - Konstruerad med pulverlackerade skenor och gummibelagda armar för exceptionell hållbarhet. Den har rostskydds-, sprickskydds-, repnings- och halkskyddsfunktioner, vilket garanterar säkerhet. LÄTT ATT INSTALLERA - Installationen kräver endast en elektrisk borrar, och eventuellt en nivå för att säkerställa korrekt inriktning. Avsedd för montering på väggreglar, lämplig för gipsskivor eller annan panelad väggplåt, men måste fästas på solida strukturer. Inkluderar all nödvändig installationshårdvara.

60. Produktparameter

Punkt	Model	Total belastningsgräns / lbs	Lagra Cykel Antal / st	Järnväg				Krok		
				Total längd / tum	Längd på varje skena / tum	Hållstånd / tum	Antal / st	För 4,4 tum Trötta / st	För 2,5 tum Trötta / st	Andra Krok
1	JC24-ZXCZ J001	100	2	17	17	16	1	1	1	×
2	JC24-ZXCZ J002	200	4	32	16	15	2	1	3	2
3	JC24-ZXCZ J003	200	3+1	36	18	16	2	1	3	2
4	JC24-ZXCZ J004	300	3+3	48	16	15	3	1	5	3
5	JC24-ZXCZ J005	300	3+3	51	17	16	3	1	5	3
6	JC24-ZXCZ J006	300	5+1	64	16	15	4	1	5	5
7	JC24-ZXCZ J007	300	6	68	17	16	4	1	5	6

8	JC24-ZXCZ J008	400	5+3	72	18	16	4	1	7	7
9	JC24-ZXCZ J009	300	6	85	17	16	5	1	5	5
10	JC24-ZXCZ J010	300	3+3	48	16	15	6	1	5	3
Punkt	Model	Total belastningsgräns / lbs	Lagra Cykel Antal / st	förvaringsställ				Krok		
				Total längd / tum	Längd på varje skena / tum	Hålvstånd / tum	Antal / st	För 4,4 tum Trötta / st	För 2,5 tum Trötta / st	Andra Krok
11	JC24-ZXCZ J011	500	4	63	31,5	/	2	1	3	20

Notera:

50. Artikel 10 har dessutom 3 st förvaringsställ.

51. Den maximala lastkapaciteten för enkelkrok är 50lbs .

52. Om " Store Bike Qty" visar "3+1", betyder det 3 vuxencyklar + 1 barncykel , totalt 4 cyklar .

53. Använd enkelt en 8 mm borr för att borra hål i väggen för installation på skenan.

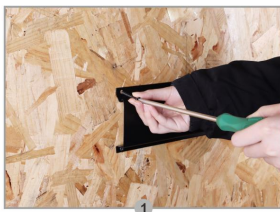
54. Förborra hål i tegelväggar och installera dem med expansionsrör;

55. för träväggar, använd självgående skruvar.

56. Cykelplaceringsmetod: Alternativ upphängning av fram- och bakhjulen på intelligande cyklar rekommenderas .

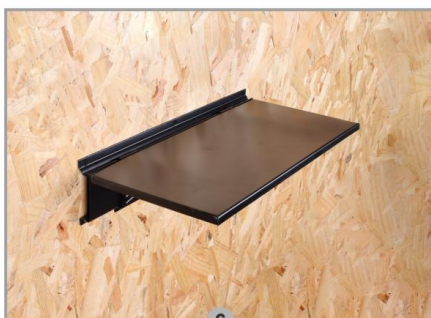
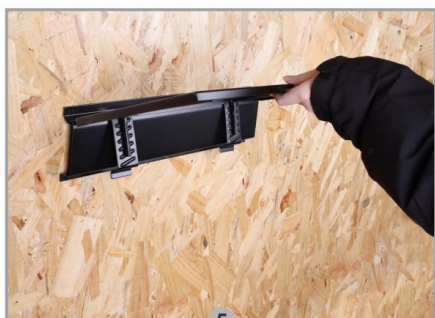
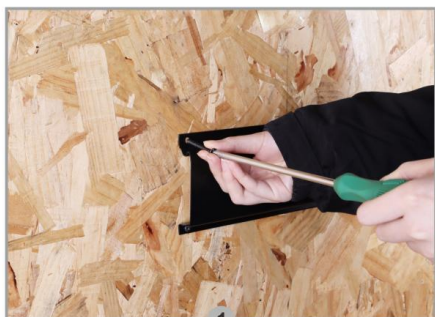
61. Installationsguide för itme1 - item9

Du kan använda skruvar för att fixera spåret på väggen, som visas här:



62. Installationsguide för punkt 10

Du kan använda skruvar för att fixera spåret på väggen, som visas här:



63. Installationsguide för artikel 11

Du kan använda skruvar för att fixera spåret på väggen, som visas här:



64. Upprätthålla

64.1 Rengöring: Använd en fuktig trasa för att torka av ytan på cykelstället för att ta bort damm och smuts.

64.2 Smörjning: Applicera regelbundet smörjmedel på skruvarna och kopplingarna på cykelstället för att säkerställa att det fungerar smidigt.

64.3 Inspektion: Kontrollera cykelställets installationsstatus med några månaders mellanrum för att säkerställa dess stabilitet.

Adress : Shuangchenglu 803nong11hao1602A-1609shi, baoshanqu, shanghai 200000 CN.

Importerad till AUS: SIHAO PTY LTD, 1 ROKEVA STREETEASTWOOD NSW 2122 Australien

Importerad till USA: Sanven Technology Ltd., Suite 250, 9166 Anaheim Place, Rancho Cucamonga, CA 91730

EC	REP
-----------	------------

E-CrossStu GmbH
Mainzer Landstr.69, 60329 Frankfurt am Main.

UK	REP
-----------	------------

YH CONSULTING LIMITED.
C/O YH Consulting Limited Office 147, Centurion House,
London Road. Staines-upon-Thames. Surrey. TW18 4AX

VEVOR[®]

TOUGH TOOLS, HALF PRICE

Teknisk Support och e-garanticertifikat

www.vevor.com/support