

MODEL:PZHXQ-F01



MODEL:SGHXQ-C01



(The picture is for reference only; please refer to the actual object)

This is the original instruction, please read all manual instructions carefully before operating. VEVOR reserves a clear interpretation of our user manual. The appearance of the product shall be subject to the product you received. Please forgive us that we won't inform you again if there are any technology or software updates on our product.

Thank you very much for choosing this Choking Rescue Device. Please read all of the instructions before using it. The information will help you achieve the best possible results.

This product uses mechanical action to create one-way suction and is designed with a one-way valve to prevent additional injury. It's made of high-quality silicone material, is portable and durable, reusable, and doesn't need replacement parts. It's not intended for medical use, but it can be used in emergency situations and is easy to use with clear instructions.

MODEL:PZHXQ-F01



*If the victim is unconscious, carefully place it on a flat and sturdy surface.

*Choose a mask size that is suitable for the victim; If used on a child, please make sure to use children's sizes.

*Place the mask on the mouth and nose, ensuring a tight seal to generate effective suction.

EASY TO USE IN CHOKING EMERGENCIES

PLACE

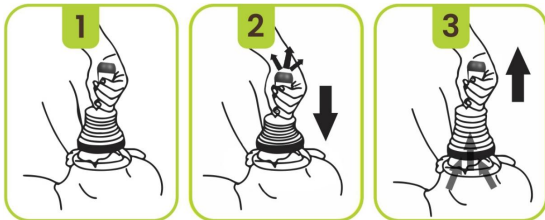
Place the mask over the victim's nose and mouth. Hold the mask with your hand so that it forms a good all-around seal on the victim's face.

PUSH

Push the plunger down with your strong hand, all air will escape out of the one-way valve system preventing an obstruction from being pushed further into the victim.

PULL

Pull back on the plunger while holding the mask place. This will create suction. If the obstruction does not come out on the first pull, continue to push, and pull the plunger without removing the device from the victim's face until the obstruction is removed.



MODEL:SGHXQ-C01



*If the victim is unconscious, carefully place it on a flat and sturdy surface.

*Choose a mask size that is suitable for the victim; If used on a child, please make sure to use children's sizes.

*Place the mask on the mouth and nose, ensuring a tight seal to generate effective suction.

EASY TO USE IN CHOKING EMERGENCIES

PLACE

Place the mask over the victim's nose and mouth.

PRESS

Press and hold the holder&vent valve with your hand so that it forms a good all-around seal on the victim's face. This allows it to generate strong suction.

PULL

Pull back on the plunger while holding the mask place. This will create suction. If the obstruction does not come out on the first pull, continue to push, and pull the handle&plunger without removing the device from the victim's face until the obstruction is removed.



Manufacturer: Yiwu Daqida Plastic Products Co., Ltd.

Address: 1st Floor, Building 1, No. 7 Yongle Road, Niansanli Street Yiwu, Zhejiang CN 322000

Imported to AUS: SIHAO PTY LTD. 1 ROKEVA STREET EASTWOOD NSW 2122 Australia

Imported to USA: Sanven Technology Ltd. Suite 250, 9166 Anaheim Place, Rancho Cucamonga, CA 91730



YH CONSULTING LIMITED. C/O YH Consulting Limited Office 147, Centurion House, London Road, Staines-upon-Thames, Surrey, TW18 4AX



E-CrossStu GmbH
Mainzer Landstr.69,
60329 Frankfurt am Main.



Technical Support and E-Warranty Certificate
www.vevor.com/support

VEVOR

Affordable. Reliable. Home Improvement.

RATUNEK W PRZYPADKU ZADŁAWIENIA

URZĄDZENIE

MODEL:PZHXQ-F01



MODEL:SGHXQ-C01



(Zdjęcie ma charakter poglądowy, proszę odnosić się do rzeczywistego obiektu)

To jest oryginalna instrukcja, proszę uważnie przeczytać wszystkie instrukcje przed uruchomieniem. VEVOR zastrzega sobie prawo do jednoznacznej interpretacji naszej instrukcji obsługi. Wygląd produktu podlega produktowi, który otrzymane. Prosimy o wybaczenie, że nie poinformujemy Cię ponownie, jeśli pojawią się jakieś aktualizacje technologii i oprogramowania w naszym produkcie.

Dziękujemy bardzo za wybranie tego urządzenia do ratowania osób zadławionych. Proszę Przed użyciem przeczytaj wszystkie instrukcje. Informacje te pomogą Ci osiągnąć najlepsze możliwe rezultaty.

Ten produkt wykorzystuje działanie mechaniczne, aby wytworzyć jednokierunkowe ssanie i jest zaprojektowany z zaworem jednokierunkowym, aby zapobiec dodatkowym obrażeniom. Jest wykonany z wysokiej jakości materiał silikonowy, jest przenośny i trwały, wielokrotnego użytku i nie wymaga części zamiennych. Nie jest przeznaczony do użytku medycznego, ale może być stosowany w sytuacjach awaryjnych, łatwy w użyciu, z czytelną instrukcją.

MODEL:PZHXQ-F01



*Jeśli ofiara jest nieprzytomna, należy ją ostrożnie

położyć go na płaskiej i stabilnej powierzchni.

*Wybierz rozmiar maski odpowiedni dla

ofiara; W przypadku stosowania u dziecka, należy upewnić się, używać rozmiarów dziecięcych.

*Założ maskę na usta i nos,

zapewniając szczelne zamknięcie w celu generowania skutecznych ssanie.

ŁATWY W UŻYCIU W PRZYPADKU ZADŁAWIENIA

MIEJSCE

Założ maskę na nos i usta ofiary. Trzymaj maskę ręką, tak aby dobrze przylegał do ciała ofiary twarz.

NACISKAC

Mocną ręką naciśnij tłok, a całe powietrze ucieknie z systemu zaworu jednokierunkowego, zapobiegając powstawaniu przeszkód.

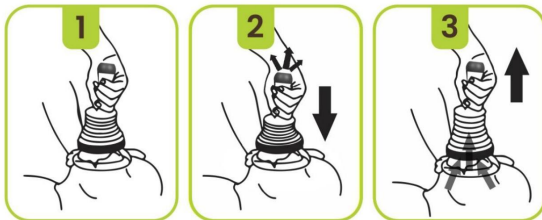
wpychane głębiej w ofiarę.

CIĄGNAĆ

Odciągnij tłok, trzymając maskę na miejscu. Spowoduje to powstanie ssania. Jeśli

przeszkoda nie zniknie po pierwszym pociągnięciu, kontynuuj pchanie i odciągnij tłok, nie zdejmując urządzenia.

z twarzy ofiary aż do momentu usunięcia przeszkody.



MODEL:SGHXQ-C01



*Jeśli ofiara jest nieprzytomna, należy ją ostrożnie położyć go na płaskiej i stabilnej powierzchni.

*Wybierz odpowiedni rozmiar maski

ofiara; Jeśli jest stosowany na dziecku, proszę pamiętać o użyciu rozmiarów dziecięcych.

*Nałóż maskę na usta i

nos, zapewniając szczelne uszczelnienie w celu wygenerowania skutecznego ssania.

ŁATWY W UŻYCIU W PRZYPADKU ZADŁAWIENIA

MIEJSCE

Założ maskę na nos i usta ofiary.

NACISKAĆ

Naciśnij i przytrzymaj uchwyt i zawór odpowietrzający ręką tak, aby utworzył się dobre, całościowe uszczelnienie twarzy ofiary. Pozwala to na wytworzenie silnego ssania.

CIĄGAĆ

Odciągnij tłok, trzymając maskę na miejscu. Spowoduje to ssanie. Jeżeli przeszkoda nie zniknie przy pierwszym pociągnięciu, kontynuuj pchać i ciągnąć uchwyt i tłok bez wyjmowania urządzenia z twarz ofiary, dopóki przeszkoda nie zostanie usunięta.



Producent: Yiwu Daqida Plastic Products Co., Ltd.

Adres: 1 piętro, budynek 1, nr 7 Yongle Road, ulica Niansanli Yiwu, Zhejiang CN
322000

Importowane do AUS: SIHAO PTY LTD. 1 ROKEVA STREETEASTWOOD
NSW 2122 Australia

Importowane do USA: Sanven Technology Ltd. Suite 250, 9166 Anaheim
Miejsce, Rancho Cucamonga, CA 91730



YH CONSULTING LIMITED. C/O YH Consulting
Biuro Limited 147, Centurion House, London Road,
Staines-upon-Thames, Surrey, TW18 4AX



E-CrossStu GmbH
Mainzer Landstr.69,
60329 Frankfurt nad Menem.



Wsparcie techniczne i certyfikat gwarancji elektronicznej
www.vevor.com/support

VEVOR

Affordable. Reliable. Home Improvement.

SALVATAGGIO DA SOFFOCAMENTO

DISPOSITIVO

MODELLO: PZHXX-F01



MODELLO: SGHXX-C01



(L'immagine è solo a scopo illustrativo; fare riferimento all'oggetto reale)

Queste sono le istruzioni originali, si prega di leggere attentamente tutte le istruzioni del manuale prima dell'uso. VEVOR si riserva la piena interpretazione del nostro manuale utente.

L'aspetto del prodotto dipenderà dal prodotto che si desidera acquistare. ricevuto. Vi preghiamo di perdonarci se non vi informeremo più se ci sono aggiornamenti tecnologici o software sul nostro prodotto.

Grazie mille per aver scelto questo dispositivo di salvataggio in caso di soffocamento. Per favore leggere tutte le istruzioni prima di utilizzarlo. Le informazioni ti aiuteranno raggiungere i migliori risultati possibili.

Questo prodotto utilizza un'azione meccanica per creare un'aspirazione unidirezionale ed è progettato con una valvola unidirezionale per prevenire ulteriori lesioni. È realizzato in Realizzato in silicone di alta qualità, è portatile e durevole, riutilizzabile e non necessita di parti di ricambio. Non è destinato all'uso medico, ma può essere

Utilizzabile in situazioni di emergenza, è facile da usare e le istruzioni sono chiare.

MODELLO: PZHXQ-F01



*Se la vittima è incosciente, prestare attenzione posizionarlo su una superficie piana e robusta.

*Scegli una dimensione di maschera adatta a vittima; Se utilizzato su un bambino, assicurarsi per utilizzare le taglie per bambini.

*Mettere la mascherina sulla bocca e sul naso, garantendo una tenuta stagna per generare efficacia aspirazione.

FACILE DA USARE IN CASO DI EMERGENZA DI SOFFOCAMENTO

POSTO

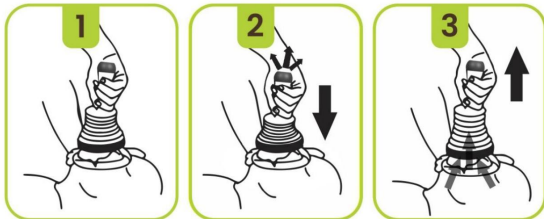
Posizionare la maschera sul naso e sulla bocca della vittima. Tenere la maschera con la mano in modo da formare una buona tenuta completa sulla vittima viso.

SPINGERE

Spingere lo stantuffo verso il basso con la mano forte, tutta l'aria uscirà dal sistema della valvola unidirezionale impedendo che si verifichi un'ostruzione. spinto ulteriormente dentro la vittima.

TIRO

Tirare indietro lo stantuffo tenendo ferma la maschera. Questo creerà un'aspirazione. Se l'ostruzione non viene eliminata al primo tiro, continuare a spingere e tirare lo stantuffo senza rimuovere il dispositivo. dal viso della vittima finché l'ostruzione non viene rimossa.



MODELLO: SGHXQ-C01



*Se la vittima è incosciente, prestare attenzione posizionarlo su una superficie piana e robusta.

*Scegli una dimensione di maschera adatta a la vittima; Se usato su un bambino, per favore assicuratevi di utilizzare le taglie per bambini.

*Metti la mascherina sulla bocca e naso, assicurando una tenuta stagna per generare aspirazione efficace.

FACILE DA USARE IN CASO DI EMERGENZA DI SOFFOCAMENTO

POSTO

Posizionare la maschera sul naso e sulla bocca della vittima.

PREMERE

Premere e tenere premuta la valvola di supporto e sfiato con la mano in modo che formi una buona tenuta completa sul viso della vittima. Ciò consente di generare una forte aspirazione.

TIRO

Tirare indietro lo stantuffo tenendo ferma la maschera. Questo creerà aspirazione. Se l'ostruzione non esce al primo tiro, continuare a spingere e tirare la maniglia e lo stantuffo senza rimuovere il dispositivo dal viso della vittima fino alla rimozione dell'ostruzione.



Produttore: Yiwu Daqida Plastic Products Co., Ltd.

Indirizzo: 1° piano, edificio 1, n. 7 Yongle Road, via Niansanli, Yiwu, Zhejiang CN
322000

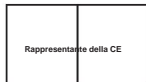
Importato in AUS: SIHAO PTY LTD. 1 ROKEVA STREETEASTWOOD

Nuovo Galles del Sud 2122 Australia

Importato negli USA: Sanven Technology Ltd. Suite 250, 9166 Anaheim
Luogo, Rancho Cucamonga, CA 91730



YH CONSULTING LIMITED. Per conto di YH Consulting
Ufficio limitato 147, Centurion House, London Road,
Staines-upon-Thames, Surrey, TW18 4AX



E-CrossStu GmbH
Mainzer Landstr.69,
60329 Francoforte sul Meno.



Supporto tecnico e certificato di garanzia elettronica

www.vevor.com/support

VEVOR

Affordable. Reliable. Home Improvement.

RESCATE POR ASFIXIA

DISPOSITIVO

MODELO: PZHXQ-F01



MODELO: SGHXQ-C01



(La imagen es solo de referencia; consulte el objeto real)

Estas son las instrucciones originales, lea atentamente todas las instrucciones del manual.

Antes de utilizarlo. VEVOR se reserva el derecho de interpretar nuestro manual de usuario. La apariencia del producto dependerá del producto que utilice.

Recibido. Por favor, perdónanos por no informarte nuevamente si hay alguna actualizaciones de tecnología o software en nuestro producto.

Muchas gracias por elegir este dispositivo de rescate para asfixia. Por favor...

Lea todas las instrucciones antes de usarlo. La información le ayudará.

lograr los mejores resultados posibles.

Este producto utiliza acción mecánica para crear succión unidireccional y está diseñado con una válvula unidireccional para evitar lesiones adicionales. Está hecho de

Material de silicona de alta calidad, portátil, duradero, reutilizable y no necesita repuestos. No está diseñado para uso médico, pero puede...

Se utiliza en situaciones de emergencia y es fácil de usar con instrucciones claras.

MODELO: PZHXQ-F01



- *Si la víctima está inconsciente, con cuidado Colóquelo sobre una superficie plana y resistente.
- *Elija un tamaño de mascarilla que sea adecuado para la víctima; Si se utiliza en un niño, asegúrese utilizar tallas de niños.
- *Colocar la mascarilla sobre la boca y la nariz, asegurando un sellado hermético para generar una presión efectiva succión.

FÁCIL DE USAR EN EMERGENCIAS DE ASFIXIA

LUGAR

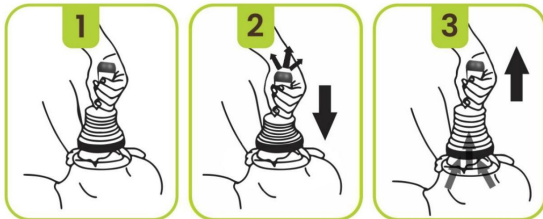
Coloque la mascarilla sobre la nariz y la boca de la víctima. Sujete la mascarilla. con la mano de manera que forme un buen sello alrededor de la víctima. rostro.

EMPUJAR

Presione el émbolo hacia abajo con su mano fuerte, todo el aire escapará del sistema de válvula unidireccional, evitando que se produzca una obstrucción. empujado más profundamente dentro de la víctima.

JALAR

Tire del émbolo hacia atrás mientras mantiene la mascarilla en su lugar. Esto creará succión. Si la obstrucción no desaparece al primer tirón, continúe empujando y tirando del émbolo sin retirar el dispositivo. desde la cara de la víctima hasta que se elimine la obstrucción.



MODELO: SGHXQ-C01



*Si la víctima está inconsciente, con cuidado Colóquelo sobre una superficie plana y resistente.
*Elija un tamaño de mascarilla que sea adecuado para la víctima; Si se utiliza en un niño, por favor Asegúrese de utilizar tallas para niños.
*Coloque la mascarilla sobre la boca y nariz, asegurando un sellado hermético para generar succión efectiva.

FÁCIL DE USAR EN EMERGENCIAS DE ASFIXIA

LUGAR

Coloque la máscara sobre la nariz y la boca de la víctima.

PRENSA

Presione y mantenga presionado el soporte y la válvula de ventilación con la mano de manera que forme una Buen sellado en todo el rostro de la víctima. Esto le permite generar una fuerte succión.

JALAR

Tire del émbolo hacia atrás mientras mantiene la mascarilla en su lugar. Esto creará succión. Si la obstrucción no sale en el primer tirón, continúe Empuje y tire del mango y del émbolo sin retirar el dispositivo del la cara de la víctima hasta que se elimine la obstrucción.

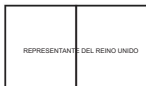


Fabricante: Yiwu Daqida Plastic Products Co., Ltd.

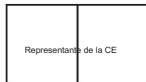
Dirección: 1.er piso, Edificio 1, No. 7 Yongle Road, Niansanli Street, Yiwu, Zhejiang
CN 322000

Importado a AUS: SIHAO PTY LTD. 1 ROKEVA STREET, EASTWOOD
NSW 2122 Australia

Importado a EE. UU.: Sanven Technology Ltd. Suite 250, 9166 Anaheim
Lugar, Rancho Cucamonga, CA 91730



YH CONSULTING LIMITADA. A/C YH Consulting
Oficina limitada 147, Centurion House, London
Road, Staines-upon-Thames, Surrey, TW18 4AX



E-CrossStu GmbH
Mainzer Landstr.69,
60329 Fráncfort del Meno.



Soporte técnico y certificado de garantía electrónica
www.vevor.com/support

VEVOR

Affordable. Reliable. Home Improvement.

KVÄLNINGSRÄDDNING

ANORDNING

MODELL: PZHXQ-F01



MODELL: SGHXQ-C01



(Bilden är endast för referens; vänligen hänvisa till det faktiska objektet)

Detta är originalinstruktionen, vänligen läs alla bruksanvisningar noggrant före drift. VEVOR reserverar sig för en tydlig tolkning av vår användarmanual. Produktens utseende ska vara beroende av produkten du mottagen. Förlåt oss att vi inte kommer att informera dig igen om det finns några teknik eller mjukvaruuppdateringar på vår produkt.

Tack så mycket för att du valde denna Choking Rescue Device. Behaga läs alla instruktioner innan du använder den. Informationen hjälper dig uppnå bästa möjliga resultat.

Denna produkt använder mekanisk verkan för att skapa envägssug och är designad med en envägsventil för att förhindra ytterligare skador. Den är gjord av högkvalitativt silikonmaterial, är bärbart och hållbart, återanvändbart och behöver inga reservdelar. Det är inte avsett för medicinskt bruk, men det kan vara det används i nödsituationer och är lätt att använda med tydliga instruktioner.

MODELL: PZHXQ-F01



*Om offret är medvetslöst, försiktigt placera den på en plan och stadig yta.
*Välj en maskstorlek som är lämplig för offer; Om det används på ett barn, se till att använda barnstorlekar.
*Placera masken på munnen och näsan, säkerställa en tät försegling för att generera effektiv sugning.

LÄTT ATT ANVÄNDA I NÖDSTOPP MED KÄVNING

PLATS

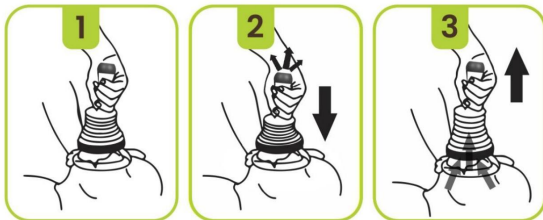
Placera masken över offrets näsa och mun. Håll i masken med handen så att den bildar en bra tätning runt offret ansikte.

TRYCK

Tryck ned kolven med din starka hand, all luft kommer att strömma ut ur envägsventilsystemet och förhindrar att ett hinder uppstår knuffades längre in i offret.

DRAG

Dra tillbaka kolven medan du håller maskens plats. Detta skapar sug. Om hindret inte kommer ut vid första draget, fortsätt att trycka och dra i kolven utan att ta bort enheten från offrets ansikte tills hindret har avlägsnats.



MODELL: SGHXQ-C01



*Om offret är medvetslöst, försiktigt placera den på en plan och stadig yta.
*Välj en maskstorlek som är lämplig för offret; Om det används på ett barn, snälla se till att använda barnstorlekar.
*Placera masken på munnen och näsa, vilket säkerställer en tät tätning att generera effektivt sug.

LÄTT ATT ANVÄNDA I NÖDSTOPP MED KÄVNING

PLATS

Placera masken över offrets näsa och mun.

TRYCKA

Tryck och håll hållaren & avluftningsventilen med handen så att den bildar en bra all-around tätning på offrets ansikte. Detta gör att den kan generera stark sugning.

DRAG

Dra tillbaka kolven medan du håller maskens plats. Detta kommer att skapa sug. Om hindret inte kommer ut vid första draget, fortsätt till tryck och dra i handtaget och kolven utan att ta bort enheten från offrets ansikte tills hindret har avlägsnats.



Tillverkare: Yiwu Daqida Plastic Products Co., Ltd.

Address: 1:a våningen, byggnad 1, Yongle Road nr 7, Niansanli Street Yiwu, Zhejiang
CN 322000

Importerad till AUS: SIHAO PTY LTD. 1 ROKEVA STREETEASTWOOD
NSW 2122 Australien

Importerad till USA: Sanven Technology Ltd. Suite 250, 9166 Anaheim
Place, Rancho Cucamonga, CA 91730



YH CONSULTING LIMITED. C/O YH Consulting
Limited Office 147, Centurion House, London Road,
Staines-upon-Thames, Surrey, TW18 4AX



E-CrossStu GmbH
Mainzer Landstr.69,
60329 Frankfurt am Main.



Teknisk support och e-garanticertifikat
www.vevor.com/support

VEVOR

Affordable. Reliable. Home Improvement.

REDDING BIJ VERSTIKKINGSGEVAL

APPARAAT

MODEL:PZHxQ-F01



MODEL:SGHXQ-C01



(De afbeelding is alleen ter referentie; raadpleeg het daadwerkelijke object)

Dit is de originele instructie, lees alle instructies in de handleiding zorgvuldig door vóór gebruik. VEVOR behoudt zich een duidelijke interpretatie van onze gebruikershandleiding voor. Het uiterlijk van het product is afhankelijk van het product dat u koopt. ontvangen. Vergeef ons dat we u niet opnieuw zullen informeren als er problemen zijn technologie- of software-updates voor ons product.

Hartelijk dank dat u voor dit verstikkingsreddingsapparaat hebt gekozen.

Lees alle instructies voordat u het gebruikt. De informatie zal u helpen om de best mogelijke resultaten te behalen.

Dit product maakt gebruik van mechanische werking om eenrichtingszuiging te creëren en is ontworpen met een eenrichtingsklep om verdere verwondingen te voorkomen. Het is gemaakt van Hoogwaardig siliconenmateriaal, draagbaar en duurzaam, herbruikbaar en heeft geen vervangingsonderdelen nodig. Het is niet bedoeld voor medisch gebruik, maar kan wel worden gebruikt. wordt gebruikt in noodsituaties en is eenvoudig te gebruiken dankzij de duidelijke instructies.

MODEL:PZHXQ-F01



*Als het slachtoffer bewusteloos is, voorzichtig

Plaats het op een vlakke en stevige ondergrond.

*Kies een maskermaat die geschikt is voor de

slachtoffer; Als het bij een kind wordt gebruikt, zorg er dan voor om kindermaten te gebruiken.

*Plaats het masker op de mond en neus,

zorgen voor een goede afdichting om een effectieve zuiging.

GEMAKKELIJK TE GEBRUIKEN IN NOODGEVALLEN DOOR VERSTIKKINGSGEVALLEN

PLAATS

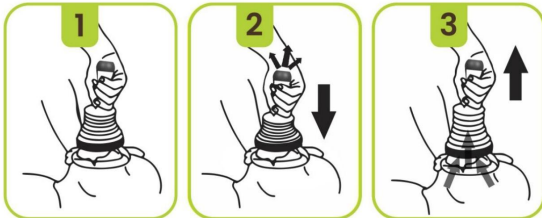
Plaats het masker over de neus en mond van het slachtoffer. Houd het masker vast met uw hand zodat het een goede afdichting rondom het slachtoffer vormt gezicht.

DUW

Duw de zuiger met uw sterke hand naar beneden, zodat alle lucht uit het eenrichtingsklepsysteem ontsnapt en er geen verstopping kan ontstaan verder in het slachtoffer geduwd.

TREKKEN

Trek de zuiger terug terwijl u het masker op zijn plaats houdt. Dit creëert zuigkracht. Als de obstructie niet bij de eerste trek loskomt, blijf dan duwen en trek de zuiger terug zonder het apparaat te verwijderen. van het gezicht van het slachtoffer totdat de obstructie is verwijderd.



MODEL:SGHXQ-C01



- *Als het slachtoffer bewusteloos is, voorzichtig Plaats het op een vlakke en stevige ondergrond.
- *Kies een maskermaat die geschikt is voor het slachtoffer; Indien gebruikt op een kind, gelieve Zorg ervoor dat u kindermaten gebruikt.
- *Plaats het masker op de mond en neus, waardoor een goede afsluiting ontstaat effectieve zuigkracht.

GEMAKKELIJK TE GEBRUIKEN IN NOODGEVALLEN DOOR VERSTIKKINGSGEVALLEN

PLAATS

Plaats het masker over de neus en mond van het slachtoffer.

PERS

Houd de houder en het ontluichtingsventiel met uw hand ingedrukt, zodat er een goede algehele afdichting op het gezicht van het slachtoffer. Hierdoor kan het een sterke zuiging.

TREKKEN

Trek de zuiger terug terwijl u het masker op zijn plaats houdt. Dit creëert zuigkracht. Als de verstopping niet bij de eerste trek loskomt, ga dan verder. Duw en trek aan de hendel en zuiger zonder het apparaat uit de machine te halen. Gezicht van het slachtoffer totdat de obstructie is verwijderd.



Fabrikant: Yiwu Daqida Plastic Products Co., Ltd.

Adres: 1e verdieping, gebouw 1, nr. 7 Yongle Road, Niansanli Street Yiwu, Zhejiang
CN 322000

Geïmporteerd naar AUS: SIHAO PTY LTD. 1 ROKEVA STREETEASTWOOD
NSW 2122 Australië

Geïmporteerd naar de VS: Sanven Technology Ltd. Suite 250, 9166 Anaheim
Plaats, Rancho Cucamonga, CA 91730



YH CONSULTING LIMITED. C/O YH Consulting
Beperkt kantoor 147, Centurion House, London
Road, Staines-upon-Thames, Surrey, TW18 4AX



E-CrossStu GmbH
Mainzer Landstr.69,
60329 Frankfurt am Main.



Technische ondersteuning en e-garantiecertificaat

www.vevor.com/support

VEVOR

Affordable. Reliable. Home Improvement.

SAUVETAGE EN CAS D'ÉTOUFFEMENT

APPAREIL

MODÈLE : PZXHQ-F01



MODÈLE : SGHXQ-C01



(L'image est à titre indicatif uniquement ; veuillez vous référer à l'objet réel)

Ceci est l'instruction originale, veuillez lire attentivement toutes les instructions du manuel avant utilisation. VEVOR se réserve le droit d'interpréter clairement ce manuel d'utilisation.

L'apparence du produit dépend du produit que vous utilisez.

reçu. Veuillez nous excuser, nous ne vous informerons plus s'il y a des mises à jour technologiques ou logicielles sur notre produit.

Merci beaucoup d'avoir choisi ce dispositif de sauvetage en cas d'étouffement. S'il vous plaît lisez toutes les instructions avant de l'utiliser. Les informations vous aideront obtenir les meilleurs résultats possibles.

Ce produit utilise une action mécanique pour créer une aspiration unidirectionnelle et est équipé d'une valve unidirectionnelle pour éviter toute blessure supplémentaire. Il est fabriqué en Fabriquée en silicone de haute qualité, il est portable, durable et réutilisable. Aucune pièce de rechange n'est nécessaire. Il n'est pas destiné à un usage médical, mais peut être utilisé. utilisé dans les situations d'urgence et est facile à utiliser avec des instructions claires.

MODÈLE : PZHXQ-F01



*Si la victime est inconsciente, examinez-la attentivement.
placez-le sur une surface plane et solide.
*Choisissez une taille de masque adaptée à la
victime ; Si utilisé sur un enfant, veuillez vous assurer
utiliser les tailles pour enfants.
*Placez le masque sur la bouche et le nez,
assurer une étanchéité parfaite pour générer une efficacité
suction.

FACILE À UTILISER EN CAS D'ÉTOUFFEMENT

LIEU

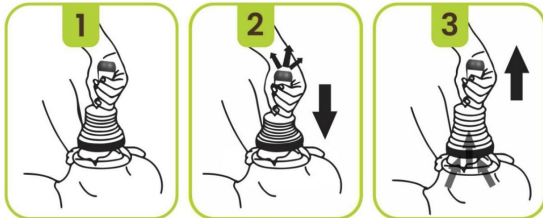
Placez le masque sur le nez et la bouche de la victime. Maintenez le masque avec votre main afin qu'elle forme une bonne étanchéité tout autour de la victime affronter.

POUSSER

Appuyez sur le piston avec votre main forte, tout l'air s'échappera du système de valve unidirectionnelle, empêchant ainsi toute obstruction. poussé plus loin dans la victime.

TIRER

Tirez sur le piston tout en maintenant le masque en place. Cela créera une aspiration. Si l'obstruction ne disparaît pas au premier mouvement, continuez à pousser et tirez sur le piston sans retirer le dispositif. du visage de la victime jusqu'à ce que l'obstruction soit retirée.



MODÈLE : SGHXQ-C01



*Si la victime est inconsciente, examinez-la attentivement.

placez-le sur une surface plane et solide.

*Choisissez une taille de masque adaptée à

la victime ; Si utilisé sur un enfant, veuillez assurez-vous d'utiliser des tailles pour enfants.

*Placez le masque sur la bouche et nez, assurant une étanchéité parfaite pour générer aspiration efficace.

FACILE À UTILISER EN CAS D'ÉTOUFFEMENT

LIEU

Placez le masque sur le nez et la bouche de la victime.

PRESSE

Appuyez et maintenez le support et la valve d'aération avec votre main afin qu'ils forment un bonne étanchéité tout autour du visage de la victime. Cela lui permet de générer une forte suction.

TIRER

Tirez sur le piston tout en maintenant le masque en place. Cela créera aspiration. Si l'obstruction ne sort pas à la première traction, continuez à pousser et tirer la poignée et le piston sans retirer l'appareil du visage de la victime jusqu'à ce que l'obstruction soit retirée.



Fabricant : Yiwu Daqida Plastic Products Co., Ltd.

Adresse : 1er étage, bâtiment 1, n° 7 Yongle Road, rue Niansanli, Yiwu, Zhejiang CN
322000

Importé en Australie : SIHAO PTY LTD. 1 ROKEVA STREET, ASTWOOD
NSW 2122 Australie

Importé aux États-Unis : Sanven Technology Ltd. Suite 250, 9166 Anaheim
Lieu, Rancho Cucamonga, CA 91730



YH CONSULTING LIMITED. A/S YH Consulting
Bureau limité 147, Centurion House, London Road,
Staines-upon-Thames, Surrey, TW18 4AX



E-CrossStu GmbH
Mainzer Landstr.69,
60329 Francfort-sur-le-Main.



Assistance technique et certificat de garantie électronique
www.vevor.com/support

VEVOR

Affordable. Reliable. Home Improvement.

Rettung bei Erstickungsgefahr

GERÄT

MODELL: PZHXX-F01



MODELL: SGHXQ-C01



(Das Bild dient nur als Referenz; bitte beziehen Sie sich auf das tatsächliche Objekt.)

Dies ist die Originalanleitung. Bitte lesen Sie alle Anweisungen im Handbuch sorgfältig durch, vor dem Betrieb. VEVOR behält sich eine klare Auslegung unserer Bedienungsanleitung vor. Das Aussehen des Produkts unterliegt dem Produkt, das Sie erhalten. Bitte haben Sie Verständnis, dass wir Sie nicht erneut informieren, wenn es Technologie- oder Software-Updates für unser Produkt.

Vielen Dank, dass Sie sich für dieses Erstickungsschutzgerät entschieden haben. Bitte Lesen Sie vor der Verwendung alle Anweisungen. Die Informationen helfen Ihnen um die bestmöglichen Ergebnisse zu erzielen.

Dieses Produkt nutzt mechanische Wirkung, um einen Einweg-Sog zu erzeugen und ist mit einem Einwegventil ausgestattet, um zusätzliche Verletzungen zu vermeiden. Es besteht aus Hochwertiges Silikonmaterial, ist tragbar und langlebig, wiederverwendbar und benötigt keine Ersatzteile. Es ist nicht für den medizinischen Gebrauch bestimmt, kann aber Wird in Notfallsituationen verwendet und ist dank klarer Anweisungen einfach zu verwenden.

MODELL: PZHxQ-F01



*Wenn das Opfer bewusstlos ist, vorsichtig

Stellen Sie es auf eine ebene und stabile Oberfläche.

*Wählen Sie eine Maskengröße, die für die

Opfer; Wenn Sie es bei einem Kind anwenden, stellen Sie bitte sicher, Kindergrößen zu verwenden.

*Legen Sie die Maske auf Mund und Nase,

Gewährleistung einer dichten Abdichtung zur Erzeugung einer effektiven Saugkraft.

EINFACHE ANWENDUNG BEI ERSTICKUNGSNOTFÄLLEN

ORT

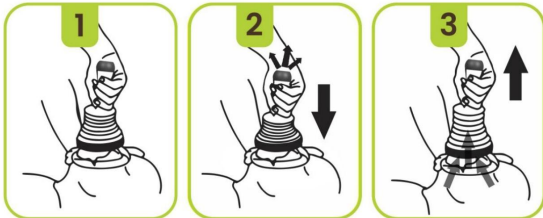
Legen Sie die Maske über Nase und Mund des Opfers. Halten Sie die Maske mit der Hand, so dass es rundum gut um die Haut des Opfers dichtet Gesicht.

DRÜCKEN

Drücken Sie den Kolben mit Ihrer starken Hand nach unten. Die gesamte Luft entweicht aus dem Einwegventilsystem und verhindert, dass eine Verstopfung tiefer in das Opfer hineingedrückt.

ZIEHEN

Ziehen Sie den Kolben zurück, während Sie die Maske festhalten. Dadurch entsteht ein Sog. Wenn sich die Verstopfung beim ersten Ziehen nicht löst, drücken Sie weiter und ziehen Sie den Kolben, ohne das Gerät zu entfernen, vom Gesicht des Opfers, bis die Blockierung beseitigt ist.



MODELL: SGHXQ-C01



- *Wenn das Opfer bewusstlos ist, vorsichtig Stellen Sie es auf eine ebene und stabile Oberfläche.
- *Wählen Sie eine Maskengröße, die geeignet ist für das Opfer; Wenn bei einem Kind verwendet, bitte Achten Sie darauf, Kindergrößen zu verwenden.
- *Legen Sie die Maske auf den Mund und Nase, sorgt für eine dichte Abdichtung zu erzeugen effektive Saugleistung.

EINFACHE ANWENDUNG BEI ERSTICKUNGSNOTFÄLLEN

ORT

Legen Sie die Maske über Nase und Mund des Opfers.

DRÜCKEN

Halten Sie den Halter und das Entlüftungsventil mit der Hand gedrückt, so dass sich ein gute Rundum-Abdichtung auf dem Gesicht des Opfers. Dadurch kann es starke Saugkraft.

ZIEHEN

Ziehen Sie den Kolben zurück, während Sie die Maske festhalten. Dadurch entsteht Wenn die Verstopfung nicht beim ersten Ziehen gelöst wird, fahren Sie mit Drücken und ziehen Sie den Griff und den Kolben, ohne das Gerät aus dem Gesicht des Opfers, bis die Blockierung beseitigt ist.



Hersteller: Yiwu Daqida Plastic Products Co., Ltd.

Adresse: 1. Stock, Gebäude 1, Nr. 7 Yongle Road, Niansanli Street Yiwu, Zhejiang
CN 322000

Importiert nach AUS: SIHAO PTY LTD. 1 ROKEVA STREET EASTWOOD
NSW 2122 Australien

Importiert in die USA: Sanven Technology Ltd. Suite 250, 9166 Anaheim
Place, Rancho Cucamonga, CA 91730



YH CONSULTING LIMITED. C/O YH Consulting
Geschäftssitz der Gesellschaft mit beschränkter Haftung 147,
Centurion House, London Road, Staines-upon-Thames, Surrey, TW18 4AX



E-CrossStu GmbH
Mainzer Landstr.69,
60329 Frankfurt am Main.



Technischer Support und E-Garantie-Zertifikat
www.vevor.com/support