

VEVOR

Affordable. Reliable. Home Improvement.

LAMP SHADES

Technical Support and E-Warranty Certificate
www.vevor.com/support

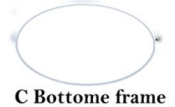
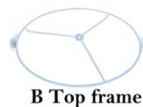
MODEL: HEISELIUXINGLOUKONG 330*250H 2PCS
HEISELINGXINGLOUKONG 330*250H 2PCS
MIBAIXIMAHEIDIAN 400*300H 2PCS
MIBAIXIMA 400*300H 2PCS
QIANYAMAHEIBIAN 290*320*245H 2PCS
PIAOBAIXIMAHEIBIAN 290*320*245H 2PCS



This is the original instruction, please read all manual instructions carefully before operating. VEVOR reserves a clear interpretation of our user manual. The appearance of the product shall be subject to the product you received. Please forgive us that we won't inform you again if there are any technology or software updates on our product.

Easy to Assemble

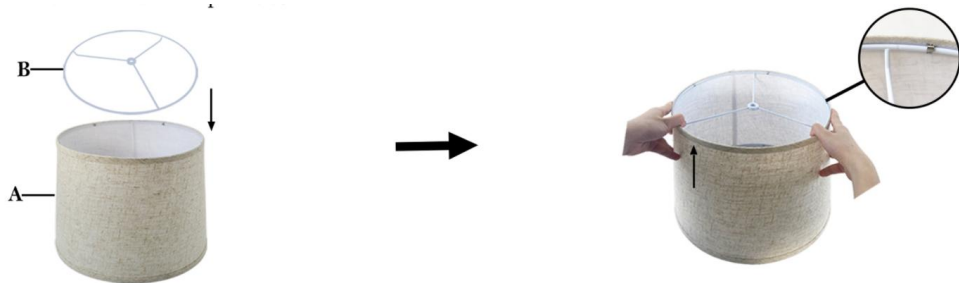
1. Get all lamp shade components ready.



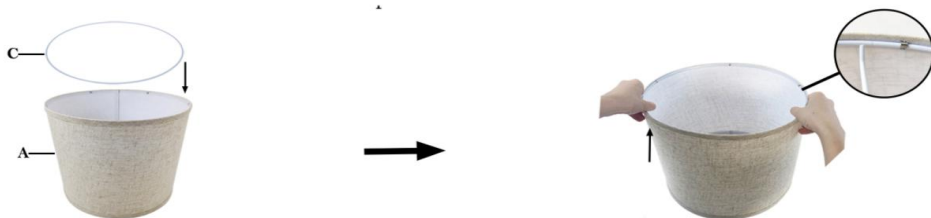
2. Attach the Velcro on each end of the Shade cloth A together.



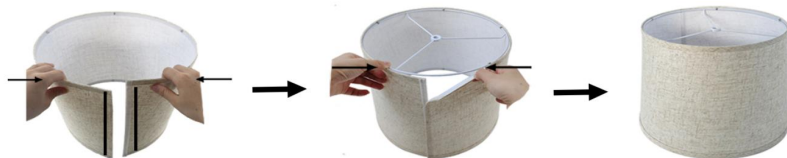
3. Insert the Bottom frame B into Shade cloth A, lay it flat, and secure it using the metal clips at the bottom of Shade cloth A. The clips will hold the shade frame in place.



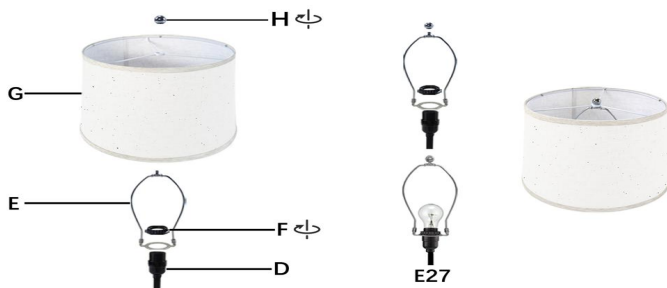
4. Insert the Top frame C into Shade cloth A, then clip it into the metal clips at the top of Shade cloth A. The metal clips secure the shade frame.



5. Peel off the Velcro, tighten the shade cloth, and reattach the Velcro securely. Press it firmly and lay the lamp shade on a flat surface, like a tabletop, to ensure it's even and properly fitted.



6. This shade fits the top cover of an E27 Bakelite socket with a 42 mm head, as shown in Figure D (compatible with this head only).



Manufacturer: Shanghaimuxinmuyeyouxiangongsi

Address: Shuangchenglu 803nong11hao1602A-1609shi, baoshanqu, shanghai 200000 CN.

Imported to AUS: SIHAO PTY LTD. 1 ROKEVA STREETEASTWOOD NSW 2122 Australia

Imported to USA: Sanven Technology Ltd. Suite 250, 9166 Anaheim Place, Rancho Cucamonga, CA 91730

UK	REP
-----------	------------

YH CONSULTING LIMITED. C/O YH Consulting Limited Office 147, Centurion House, London Road, Staines-upon-Thames, Surrey, TW18 4AX

EC	REP
-----------	------------

E-CrossStu GmbH
Mainzer Landstr.69,
60329 Frankfurt am Main.



Technical Support and E-Warranty Certificate

www.vevor.com/support

VEVOR

Affordable. Reliable. Home Improvement.

PARALUMI

Supporto tecnico e certificato di garanzia
elettronica www.vevor.com/support

VEVOR

Affordable. Reliable. Home Improvement.

PARALUMI

MODELLO: HEISELIUXINGLOUKONG 330*250H 2 PZ

HEISELINGXINGLOUKONG 330*250H 2PZ

MIBAIXIMAHEIDIAN 400*300H 2 PZ

MIBAIXIMA 400*300H 2PZ

QIANYAMAHEIBIAN 290*320*245H 2 PZ

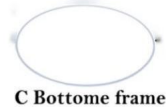
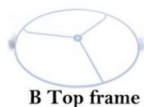
PIAOBAIXIMAHEIBIAN 290*320*245H 2 PZ



Queste sono le istruzioni originali, leggere attentamente tutte le istruzioni del manuale prima di utilizzare il prodotto. VEVOR si riserva una chiara interpretazione del nostro manuale utente. L'aspetto del prodotto sarà soggetto al prodotto ricevuto. Vi preghiamo di perdonarci se non vi informeremo di nuovo se ci saranno aggiornamenti tecnologici o software sul nostro prodotto.

Facile da montare 1.

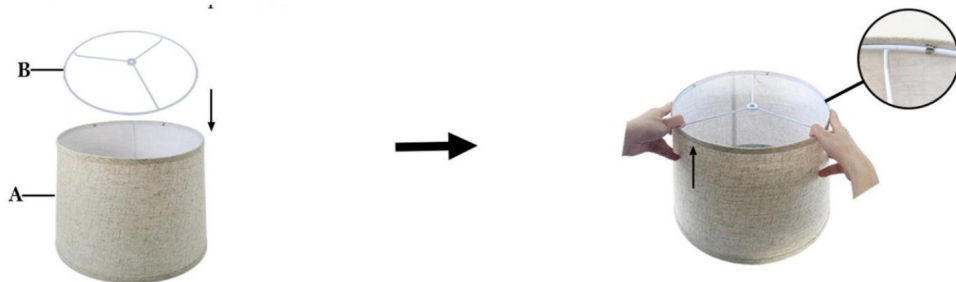
Prepara tutti i componenti del paralume.



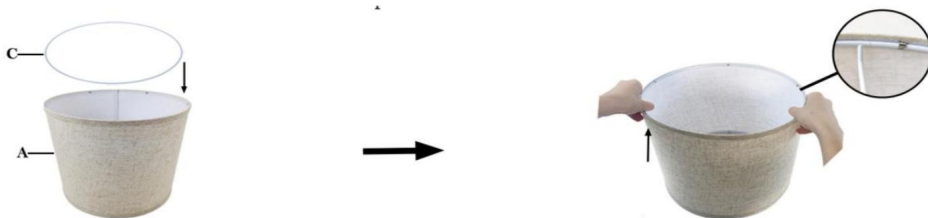
2. Fissare insieme il velcro su ciascuna estremità del telo ombreggiante A.



3. Inserire il telaio inferiore B nel telo ombreggiante A, distenderlo e fissarlo utilizzando le clip metalliche nella parte inferiore del telo ombreggiante A. Le clip manterranno in posizione il telaio dell'ombra.



4. Inserire il telaio superiore C nel telo ombreggiante A, quindi agganciarlo alle clip metalliche nella parte superiore del telo ombreggiante A. Le clip metalliche fissano il telaio dell'ombrello.

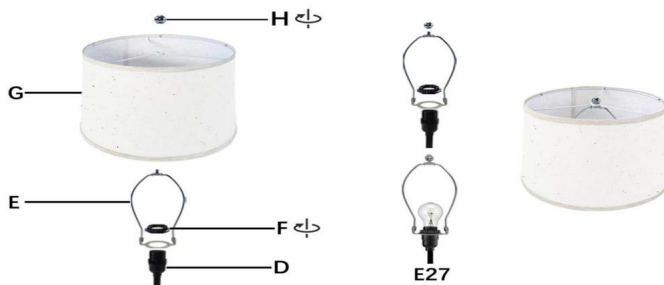


5. Staccare il velcro, tendere il telo ombreggiante e riattaccare saldamente il velcro.

Premere con decisione e appoggiare il paralume su una superficie piana, come il tavolo, per assicurarsi che sia uniforme e ben fissato.



6. Questo paralume si adatta alla copertura superiore di un portalampada E27 in bachelite con testa da 42 mm, come mostrato nella Figura D (compatibile solo con questa testa).



Produttore: Shanghai muxinmuyeyouxiangongsi **Indirizzo:**

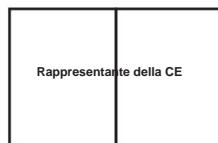
Shuangchenglu 803nong11hao1602A-1609shi, baoshanqu, shanghai 200000 CN.

Importato in AUS: SIHAO PTY LTD. 1 ROKEVA STREET EASTWOOD NSW 2122
Australia

Importato negli USA: Sanven Technology Ltd. Suite 250, 9166 Anaheim Place,
Rancho Cucamonga, CA 91730



YH CONSULTING LIMITED. C/O YH Consulting Limited
Ufficio 147, Centurion House, London Road, Staines-
upon-Thames, Surrey, TW18 4AX



E-CrossStu GmbH
Mainzer Landstr.69,
60329 Francoforte sul Meno.



Supporto tecnico e certificato di garanzia elettronica

www.vevor.com/support

VEVOR

Affordable. Reliable. Home Improvement.

Klosze do lamp

Wsparcie techniczne i certyfikat gwarancji
elektronicznej www.vevor.com/support

VEVOR

Affordable. Reliable. Home Improvement.

Klosze do lamp

MODEL: HEISELIUXINGLOUKONG 330*250H 2 SZT

HEISELINGXINGLOUKONG 330*250H 2 SZT

MIBAIXIMAHEIDIAN 400*300H 2 SZT.

MIBAIXIMA 400*300H 2 SZT.

QIANYAMAHEIBIAN 290*320*245H 2 SZT

PIAOBAIXIMAHEIBIAN 290*320*245H 2 SZT.



To jest oryginalna instrukcja, przed rozpoczęciem użytkowania należy uważnie przeczytać wszystkie instrukcje. VEVOR zastrzega sobie prawo do jasnej interpretacji naszej instrukcji obsługi. Wygląd produktu będzie zależał od produktu, który otrzymałeś. Prosimy o wybaczenie, że nie poinformujemy Cię ponownie, jeśli pojawią się jakiegokolwiek aktualizacje technologiczne lub oprogramowania w naszym produkcie.

Łatwy montaż 1.

Przygotuj wszystkie elementy abażuru.



A Shade cloth



B Top frame

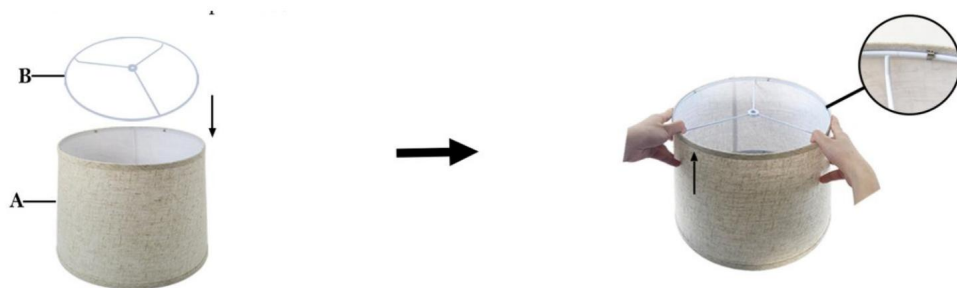


C Bottom frame

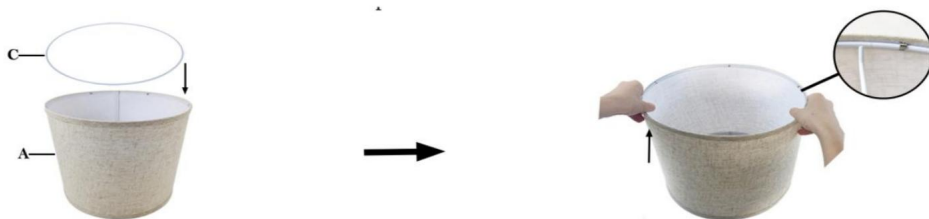
2. Przymocuj rzepy na obu końcach tkaniny zacinającej A.



3. Włóż dolną ramę B do tkaniny zacięniającej A, połóż ją płasko i zabezpiecz za pomocą metalowych klipsów u dołu tkaniny zacięniającej A. Klipsy utrzymają ramę zacięńjącą na miejscu.

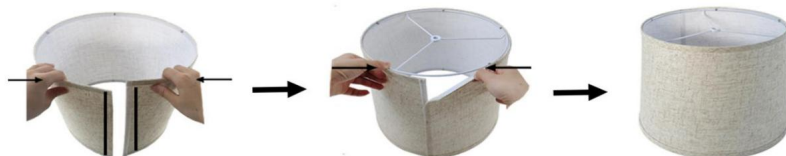


4. Włóż górną ramę C do tkaniny zacięńjącą A, a następnie zatrzaśnij ją w metalowych klipsach u góry tkaniny zacięńjącą A. Metalowe klipsy zabezpieczają ramę zacięńjącą.

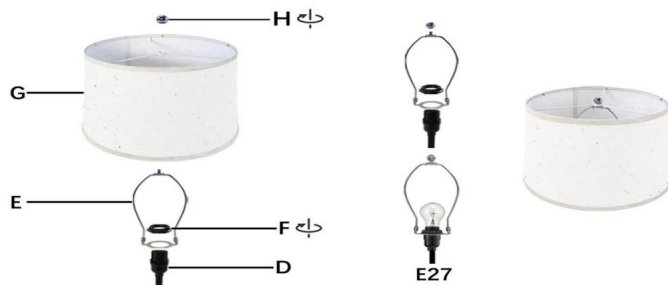


5. Odklej rzep, zaciśnij tkaninę zacięńjącą i ponownie dokładnie przymocuj rzep.

Dociśnij go mocno i połóż na płaskiej powierzchni, np. blacie stołu, aby upewnić się, że jest równy i prawidłowo dopasowany.



6. Ten klosz pasuje do górnej pokrywy oprawki E27 z bakelitu z główką 42 mm, jak pokazano na rysunku D (kompatybilny tylko z tą główką).



Producent: Shanghaimuxinmuyeyouxiangongsi Adres:

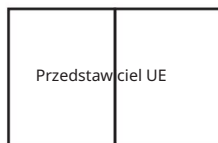
Shuangchenglu 803nong11hao1602A-1609shi, baoshanqu, szanghaj 200000 CN.

Importowane do AUS: SIHAO PTY LTD. 1 ROKEVA STREETEASTWOOD NSW 2122 Australia

Importowane do USA: Sanven Technology Ltd. Suite 250, 9166 Anaheim Place, Rancho Cucamonga, CA 91730



YH CONSULTING LIMITED. C/O YH Consulting Limited Biuro
147, Centurion House, London Road, Staines-upon-
Thames, Surrey, TW18 4AX



E-CrossStu GmbH
Mainzer Landstr.69,
60329 Frankfurt nad Menem.



Wsparcie techniczne i certyfikat gwarancji elektronicznej

www.vevor.com/support

VEVOR

Affordable. Reliable. Home Improvement.

LAMPENSCHIRME

Technischer Support und E-Garantie-Zertifikat
www.vevor.com/support

VEVOR

Affordable. Reliable. Home Improvement.

LAMPENSCHIRME

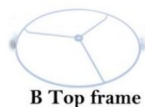
MODELL: HEISELIUXINGLOUKONG 330*250H 2ST
HEISELINGXINGLOUKONG 330*250H 2ST
MIBAIXIMAHEIDIAN 400*300H 2 STK
MIBAIXIMA 400*300H 2 STK
QIANYAMAHEIBIAN 290*320*245H 2ST
PIAOBAIXIMAHEIBIAN 290*320*245H 2PCS



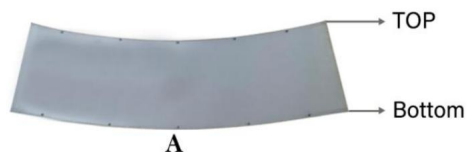
Dies ist die Originalanleitung. Bitte lesen Sie vor der Inbetriebnahme alle Anweisungen im Handbuch sorgfältig durch. VEVOR behält sich eine klare Auslegung unserer Bedienungsanleitung vor. Das Aussehen des Produkts richtet sich nach dem von Ihnen erhaltenen Produkt. Bitte haben Sie Verständnis dafür, dass wir Sie nicht erneut über Technologie- oder Software-Updates unseres Produkts informieren.

Einfache Montage 1.

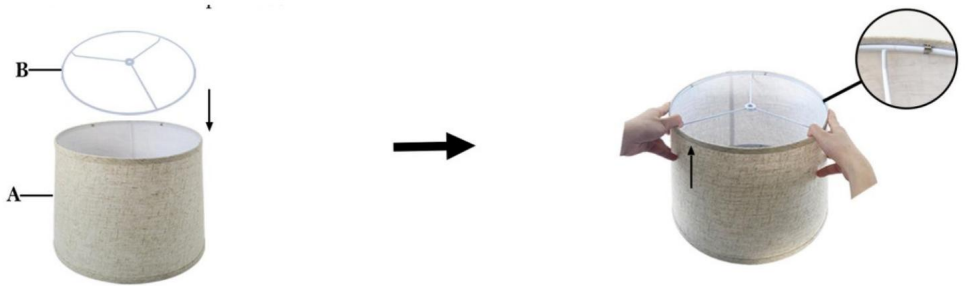
Legen Sie alle Lampenschirmkomponenten bereit.



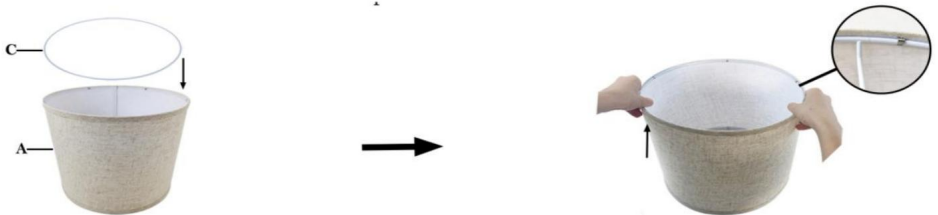
2. Befestigen Sie den Klettverschluss an beiden Enden des Schattentuchs A.



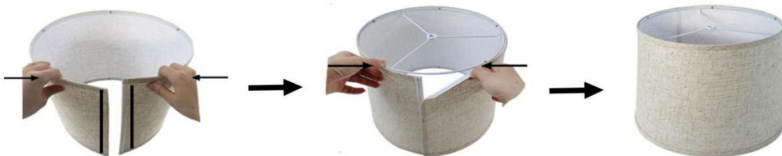
3. Setzen Sie den unteren Rahmen B in das Sonnensegel A ein, legen Sie ihn flach hin und befestigen Sie ihn mit den Metallklammern an der Unterseite von Sonnensegel A. Die Klammern halten den Sonnensegelrahmen an seinem Platz.



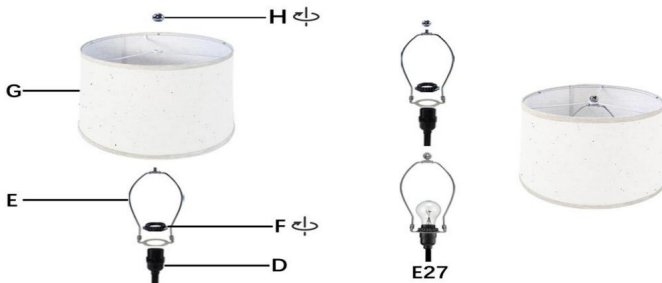
4. Setzen Sie den oberen Rahmen C in das Sonnensegel A ein und befestigen Sie ihn dann an den Metallklammern oben am Sonnensegel A. Die Metallklammern sichern den Sonnensegelrahmen.



5. Ziehen Sie den Klettverschluss ab, ziehen Sie das Sonnensegel fest und befestigen Sie den Klettverschluss wieder sicher. Drücken Sie ihn fest an und legen Sie den Lampenschirm auf eine flache Oberfläche, beispielsweise eine Tischplatte, um sicherzustellen, dass er gleichmäßig und richtig sitzt.



6. Dieser Schirm passt auf die obere Abdeckung einer E27-Bakelitfassung mit einem 42-mm-Kopf, wie in Abbildung D gezeigt (nur mit diesem Kopf kompatibel).

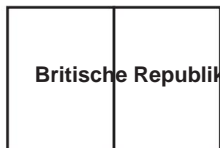


Hersteller: Shanghaimuxinmuyeyouxiangongsi **Adresse:**

Shuangchenglu 803nong11hao1602A-1609shi, baoshanqu, Shanghai 200000 CN.

Importiert nach AUS: SIHAO PTY LTD. 1 ROKEVA STREETEASTWOOD NSW 2122
Australien

Importiert in die USA: Sanven Technology Ltd. Suite 250, 9166 Anaheim Place,
Rancho Cucamonga, CA 91730



YH CONSULTING LIMITED. C/O YH Consulting Limited,
Büro 147, Centurion House, London Road, Staines-upon-
Thames, Surrey, TW18 4AX



E-CrossStu GmbH
Mainzer Landstr.69,
60329 Frankfurt am Main.



Technischer Support und E-Garantie-Zertifikat

www.vevor.com/support

VEVOR

Affordable. Reliable. Home Improvement.

ABAT-JOUR

Assistance technique et certificat de garantie

électronique www.vevor.com/support

VEVOR

Affordable. Reliable. Home Improvement.

ABAT-JOUR

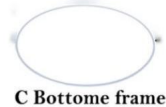
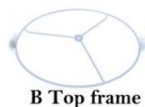
MODÈLE: HEISELIUXINGLOUKONG 330*250H 2PCS
HEISELINGXINGLOUKONG 330*250H 2PCS
MIBAIXIMAHEIDIAN 400*300H 2PCS
MIBAIXIMA 400*300H 2PCS
QIANYAMAHEIBIAN 290*320*245H 2 pièces
PIAOBAIXIMAHEIBIAN 290*320*245H 2PCS



Il s'agit des instructions d'origine, veuillez lire attentivement toutes les instructions du manuel avant de l'utiliser. VEVOR se réserve le droit d'interpréter clairement ce manuel d'utilisation. L'apparence du produit dépend du produit que vous avez reçu. Veuillez nous excuser pour le fait que nous ne vous informerons plus des mises à jour technologiques ou logicielles de notre produit.

Facile à assembler 1.

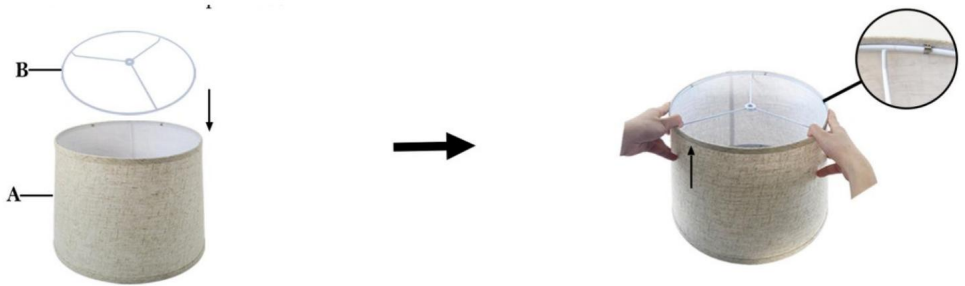
Préparez tous les composants de l'abat-jour.



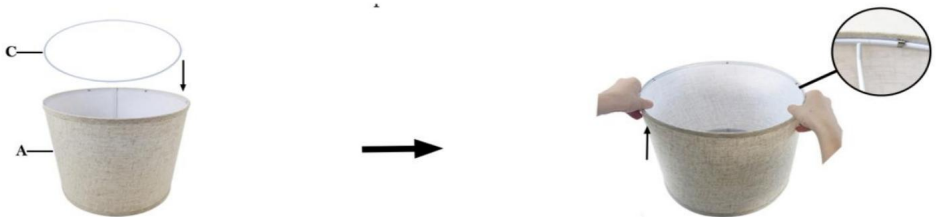
2. Fixez le velcro à chaque extrémité du tissu d'ombrage A ensemble.



3. Insérez le cadre inférieur B dans le tissu d'ombrage A, posez-le à plat et fixez-le à l'aide des clips métalliques situés au bas du tissu d'ombrage A. Les clips maintiendront le cadre de l'abat-jour en place.

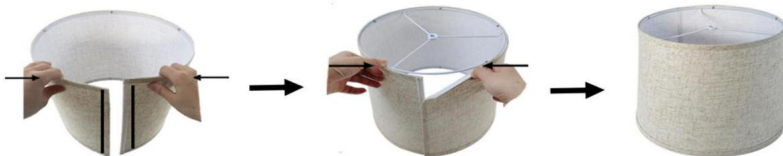


4. Insérez le cadre supérieur C dans le tissu d'ombrage A, puis fixez-le dans les clips métalliques situés en haut du tissu d'ombrage A. Les clips métalliques fixent le cadre de l'abat-jour.

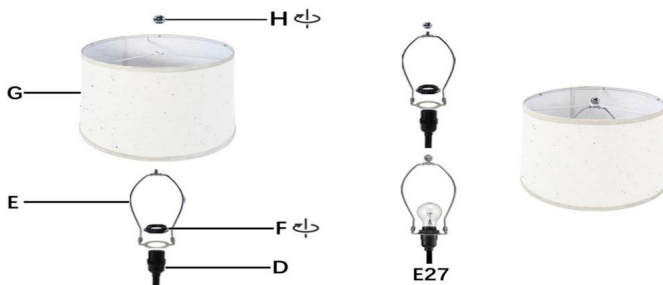


5. Décollez le velcro, serrez le tissu d'ombrage et refixez le velcro en toute sécurité.

Appuyez fermement et posez l'abat-jour sur une surface plane, comme une table, pour vous assurer qu'il est uniforme et correctement ajusté.



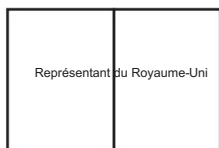
6. Cet abat-jour s'adapte au couvercle supérieur d'une douille en bakélite E27 avec une tête de 42 mm, comme illustré sur la figure D (compatible avec cette tête uniquement).



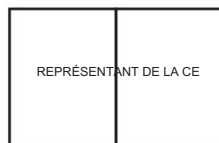
Fabricant : Shanghaimuxinmuyeyouxiangongsi Adresse :
Shuangchenglu 803nong11hao1602A-1609shi, baoshanqu, shanghai 200000 CN.

Importé en Australie : SIHAO PTY LTD. 1 ROKEVA STREET, ASTWOOD NSW 2122,
Australie

Importé aux États-Unis : Sanven Technology Ltd. Suite 250, 9166 Anaheim Place,
Rancho Cucamonga, CA 91730



YH CONSULTING LIMITED. A/S YH Consulting Limited,
bureau 147, Centurion House, London Road, Staines-
upon-Thames, Surrey, TW18 4AX



E-CrossStu GmbH
Mainzer Landstr.69,
60329 Francfort-sur-le-Main.



VEVOR

Affordable. Reliable. Home Improvement.

LAMPENKAPPEN

Technische ondersteuning en e-garantiecertificaat

www.vevor.com/support



Affordable. Reliable. Home Improvement.

LAMPENKAPPEN

- MODEL: HEISELIUXINGLOUKONG 330*250 H 2 STUKS
- HEISELINGXINGLOUKONG 330*250 H 2 STUKS
- MIBAIXIMAHEIDIAN 400*300H 2PCS
- MIBAIXIMA 400*300H 2PCS
- QIANYAMAHEIBIAN 290*320*245 H 2 STUKS
- PIAOBAIXIMAHEIBISCH 290*320*245H 2PCS



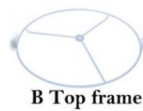
Dit zijn de originele instructies. Lees de volledige handleiding zorgvuldig door voordat u het product gebruikt. VEVOR behoudt zich een duidelijke interpretatie van onze gebruikershandleiding voor. Het uiterlijk van het product is afhankelijk van het product dat u hebt ontvangen. Vergeef ons dat we u niet opnieuw zullen informeren als er technologie- of software-updates op ons product zijn.

Eenvoudig te monteren 1.

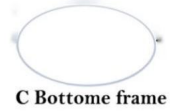
Zorg dat alle onderdelen van de lampenkap klaarliggen.



A Shade cloth



B Top frame



C Bottom frame

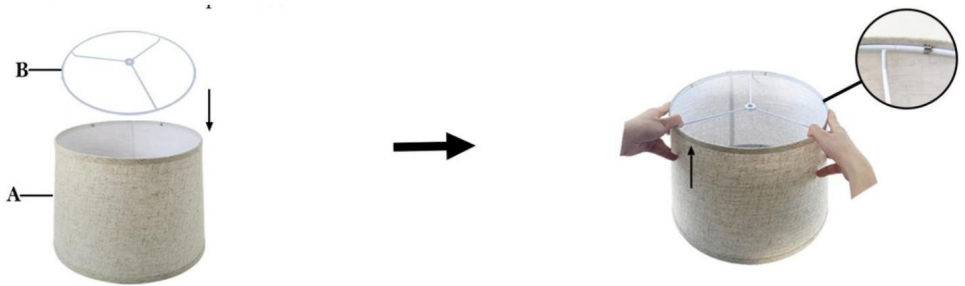
2. Bevestig de klittenband aan beide uiteinden van schaduwdoek A aan elkaar.



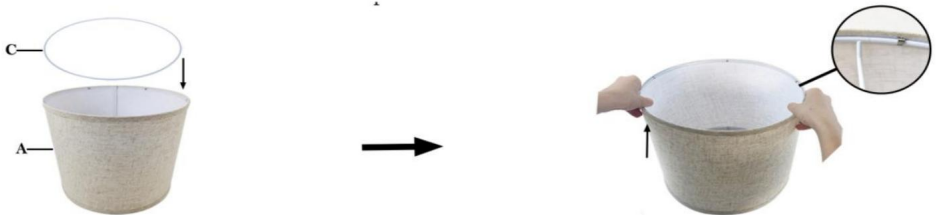
A



3. Plaats het onderste frame B in schaduwdoek A, leg het plat neer en bevestig het met de metalen clips aan de onderkant van schaduwdoek A. De clips houden het schaduwframe op zijn plaats.

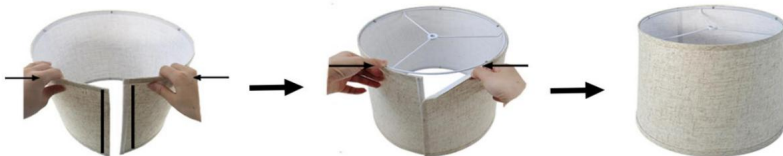


4. Plaats het bovenste frame C in schaduwdoek A en klem het vervolgens vast in de metalen clips aan de bovenkant van schaduwdoek A. De metalen clips bevestigen het schaduwframe.

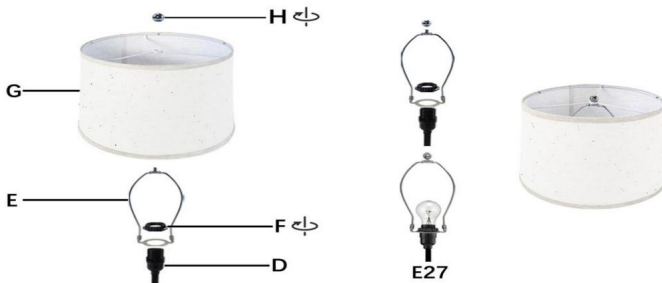


5. Trek het klittenband los, trek het schaduwdoek strak en bevestig het klittenband weer stevig.

Druk het stevig aan en leg de lampenkap op een plat oppervlak, zoals een tafelblad, om ervoor te zorgen dat deze waterpas en goed past.



6. Deze kap past op de bovenklep van een E27 bakelieten fitting met een 42 mm kop, zoals afgebeeld in Afbeelding D (alleen compatibel met deze kop).



Fabrikant: Shanghaimuxinmuyeyouxiangongsi **Adres:**

Shuangchenglu 803nong11hao1602A-1609shi, baoshanqu, shanghai 200000 CN.

Geïmporteerd naar AUS: SIHAO PTY LTD. 1 ROKEVA STREETEASTWOOD NSW
2122 Australië

Geïmporteerd naar de VS: Sanven Technology Ltd. Suite 250, 9166 Anaheim Place,
Rancho Cucamonga, CA 91730



YH CONSULTING LIMITED. C/O YH Consulting Limited
Kantoor 147, Centurion House, London Road, Staines-
upon-Thames, Surrey, TW18 4AX



E-CrossStu GmbH
Mainzer Landstr.69,
60329 Frankfurt am Main.



Technische ondersteuning en e-garantiecertificaat

www.vevor.com/support

VEVOR

Affordable. Reliable. Home Improvement.

LAMPSKÄRMOR

Teknisk support och e-garanticertifikat
www.vevor.com/support

VEVOR

Affordable. Reliable. Home Improvement.

LAMPSKÄRMOR

MODELL: HEISELIUXINGLOUKONG 330*250H 2ST
HEISELINGXINGLOUKONG 330*250H 2ST
MIBAIXIMAHEIDIAN 400*300H 2ST
MIBAIXIMA 400*300H 2ST
QIANYAMAHEIBIAN 290*320*245H 2ST
PIAOBAIXIMAHEIBIAN 290*320*245H 2ST



Detta är den ursprungliga instruktionen, läs alla instruktioner noggrant innan du använder den. VEVOR reserverar sig för en tydlig tolkning av vår användarmanual. Utseendet på produkten är beroende av den produkt du fått. Ursäkta oss att vi inte kommer att informera dig igen om det finns någon teknik eller mjukvaruuppdateringar på vår produkt.

Lätt att montera 1.

Förbered alla lampskärmskomponenter.



A Shade cloth

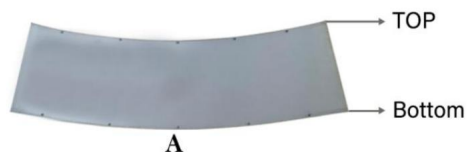


B Top frame

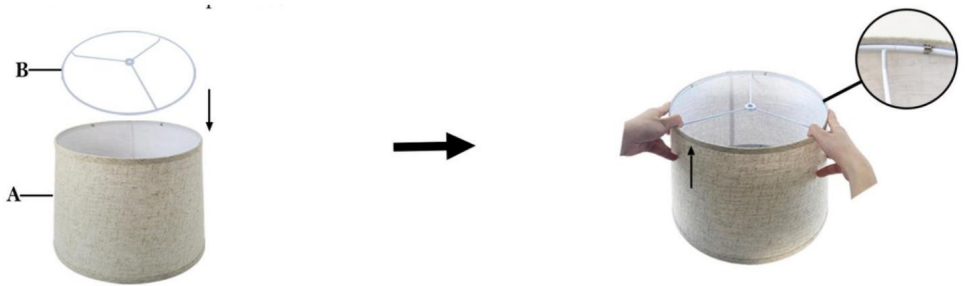


C Bottom frame

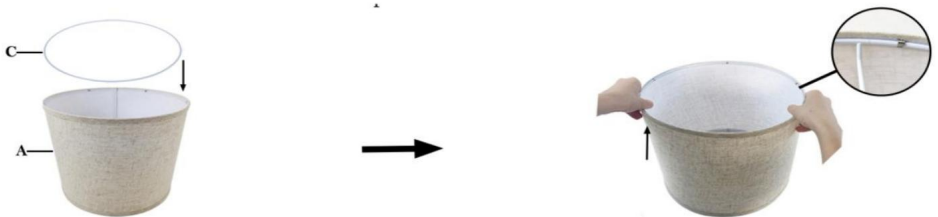
2. Fäst kardborrbandet på vardera änden av Shade-duken A tillsammans.



3. Sätt in bottenramen B i skärmduken A, lägg den platt och fäst den med metallklämmorna längst ner på skärmduken A. Klämmorna håller skärmramen på plats.

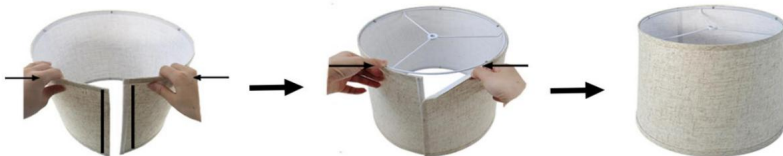


4. Sätt in den övre ramen C i skärmduken A, och fäst den sedan i metallklämmorna överst på skärmduken A. Metallklämmorna fäster skärmramen.

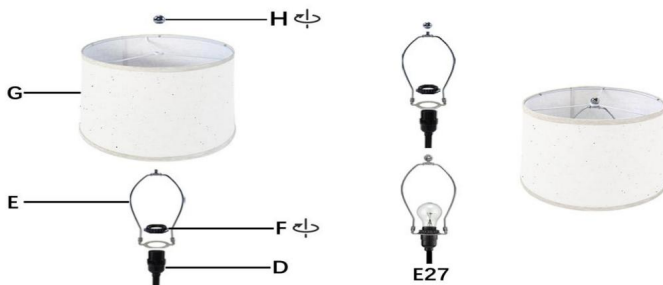


5. Dra av kardborrbandet, dra åt skärmduken och sätt tillbaka kardborrbandet ordentligt.

Tryck fast den ordentligt och lägg lampskärmen på en plan yta, som en bordsskiva, för att säkerställa att den är jämn och korrekt monterad.



6. Denna skärm passar topplocket på en E27 bakelithylsa med ett 42 mm huvud, som visas i figur D (endast kompatibel med detta huvud).



Tillverkare: Shanghaimuxinmuyeyouxiangongsi **Adress:**

Shuangchenglu 803nong11hao1602A-1609shi, baoshanqu, shanghai 200000 CN.

Importerad till AUS: SIHAO PTY LTD. 1 ROKEVA STREETEASTWOOD NSW 2122
Australien

Importerad till USA: Sanven Technology Ltd. Suite 250, 9166 Anaheim Place,
Rancho Cucamonga, CA 91730



YH CONSULTING LIMITED. C/O YH Consulting Limited
Office 147, Centurion House, London Road, Staines-
upon-Thames, Surrey, TW18 4AX



E-CrossStu GmbH
Mainzer Landstr.69,
60329 Frankfurt am Main.



**Teknisk support och e-garanticertifikat [www.vevor.com/](http://www.vevor.com/support)
support**

VEVOR

Affordable. Reliable. Home Improvement.

PANTALLAS DE LÁMPARAS

Soporte técnico y certificado de garantía
electrónica www.vevor.com/support

VEVOR

Affordable. Reliable. Home Improvement.

PANTALLAS DE LÁMPARAS

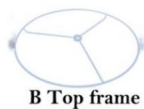
MODELO: HEISELIUXINGLOUKONG 330*250H 2PCS
HEISELINGXINGLOUKONG 330*250H 2PZS
MIBAIXIMAHEIDIAN 400*300H 2 PIEZAS
MIBAIXIMA 400*300H 2 PIEZAS
QIANYAMAHEIBIAN 290*320*245H 2PCS
PIAOBAIXIMAHEIBIAN 290*320*245H 2 PIEZAS



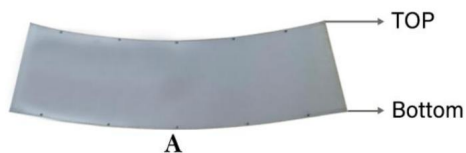
Estas son las instrucciones originales, lea atentamente todas las instrucciones del manual antes de operar. VEVOR se reserva el derecho de interpretar su manual de usuario. La apariencia del producto dependerá del producto que usted recibió. Le rogamos que nos disculpe por no informarle nuevamente si hay actualizaciones tecnológicas o de software en nuestro producto.

Fácil de montar 1. Prepare todos

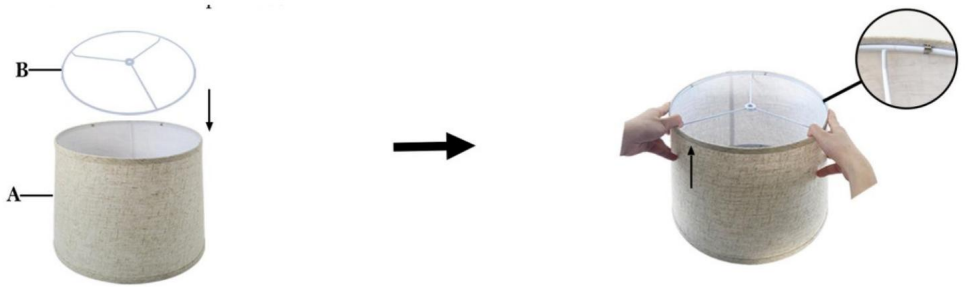
los componentes de la pantalla de la lámpara.



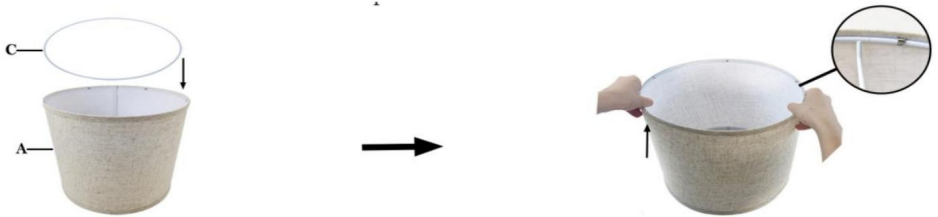
2. Fije el velcro en cada extremo de la tela de sombra A.



3. Inserte el marco inferior B en la tela de sombra A, colóquelo plano y asegúrelo usando los clips de metal en la parte inferior de la tela de sombra A. Los clips mantendrán el marco de la sombra en su lugar.



4. Inserte el marco superior C en la tela de sombra A, luego sujételo en los clips metálicos en la parte superior de la tela de sombra A. Los clips metálicos aseguran el marco de la sombra.

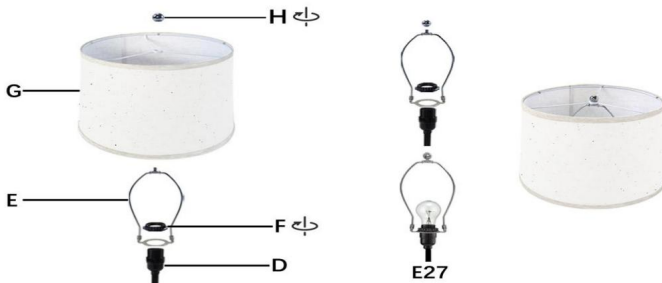


5. Retire el velcro, ajuste la tela de sombra y vuelva a colocar el velcro de forma segura.

Presiónela firmemente y coloque la pantalla de la lámpara sobre una superficie plana, como una mesa, para asegurarse de que esté uniforme y correctamente ajustada.



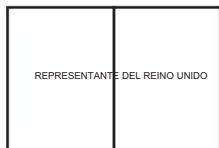
6. Esta pantalla se adapta a la cubierta superior de un portalámparas de baquelita E27 con un cabezal de 42 mm, como se muestra en la Figura D (compatible solo con este cabezal).



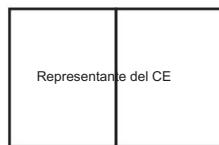
Fabricante: Shanghaimuxinmuyeyouxiangongsi Dirección:
Shuangchenglu 803nong11hao1602A-1609shi, baoshanqu, shanghai 200000 CN.

Importado a AUS: SIHAO PTY LTD. 1 ROKEVA STREET, EASTWOOD, NSW 2122,
Australia

Importado a EE. UU.: Sanven Technology Ltd. Suite 250, 9166 Anaheim Place,
Rancho Cucamonga, CA 91730



YH CONSULTING LIMITADA. A/C YH Consulting Limited
Oficina 147, Centurion House, London Road, Staines-
upon-Thames, Surrey, TW18 4AX



E-CrossStu GmbH
Mainzer Landstr.69,
60329 Fráncfort del Meno.



Soporte técnico y certificado de garantía electrónica
www.vevor.com/support